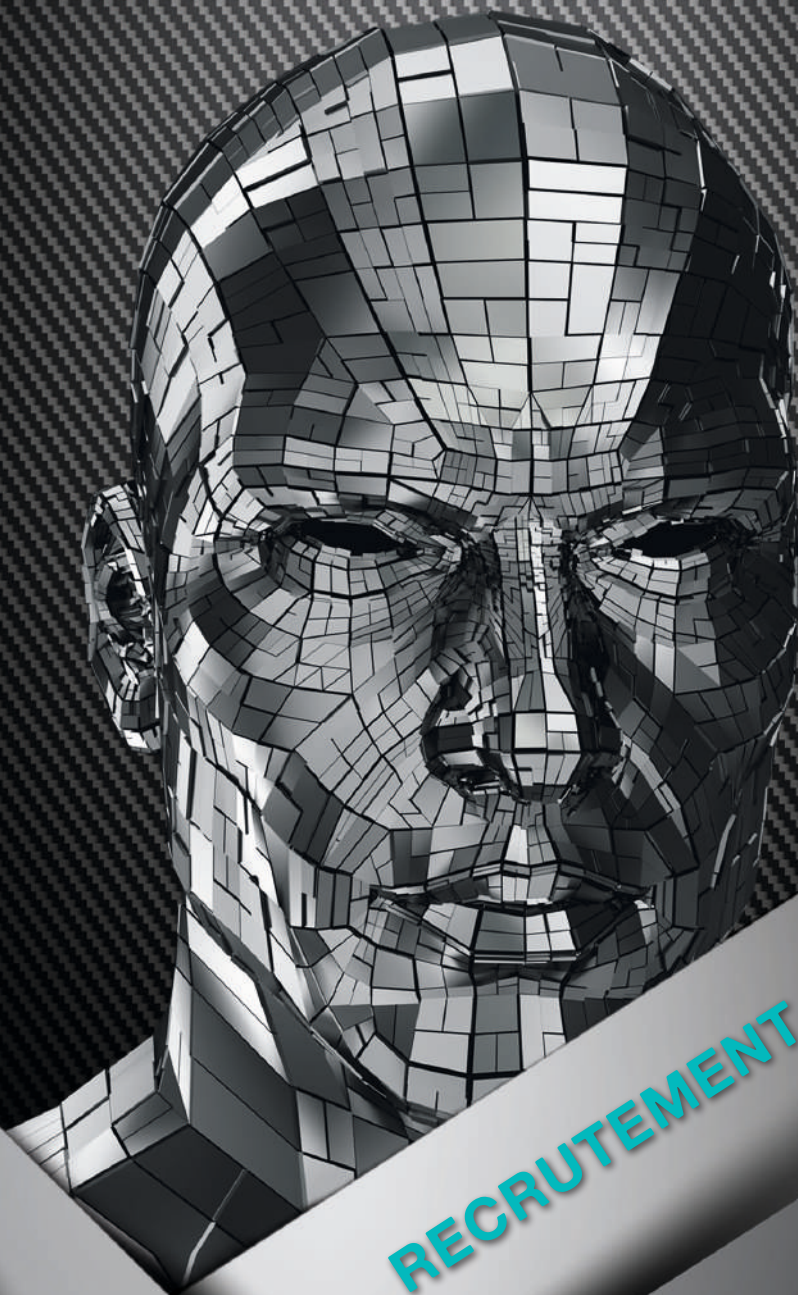


MÉTRO-logix

Source de compétences



RECRUTEMENT

PRESTATION DE SERVICE

www.metro-logix.com



MÉTRO-logiX

Source de compétences

I L'ENTREPRISE

MÉTRO-logiX source de compétences se positionne comme le partenaire référent pour appuyer les entreprises dans leurs besoins de **Recrutement et Prestation de Service** sur des métiers spécialisés :

Métrologie, Mesure, Contrôle, Qualité, Ingénierie.

MÉTRO-logiX s'adresse aux principaux secteurs d'activités
| Industrie | Centres Techniques | Prestataires de services
| Fabricants d'Équipements de Mesure de Contrôle et d'Essais
| Organismes de Formation | Bureaux d'Études | Éditeurs de Logiciels
...

MÉTRO-logiX s'efforce d'apporter des solutions fiables, innovantes et efficaces, dans une démarche éco-responsable, qui s'appuie sur la valorisation du capital humain et la performance économique.

I LE DIRIGEANT

Antonio MAZZEI a fondé l'agence **MÉTRO-logiX** afin de proposer aux entreprises sa vision d'une organisation performante de la métrologie et faire en sorte que cette activité intégrée à l'outil de production devienne un élément clé de son positionnement concurrentiel.

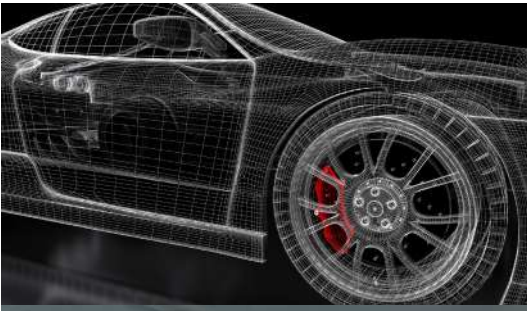
Il a bâti ses compétences en occupant des fonctions de manager d'entreprises leaders du domaine de la Métrologie telle que l'Institut Méditerranéen de la Qualité ou encore A+ Métrologie.

Depuis plus de 20 ans, il accompagne les professionnels du secteur dans leur développement commercial, leur recherche de compétences ou de nouveaux investissements.

Son implication dans le domaine de la Métrologie l'a conduit à participer activement, en qualité de Président puis de Président d'honneur aujourd'hui, au développement du Collège Français de Métrologie.

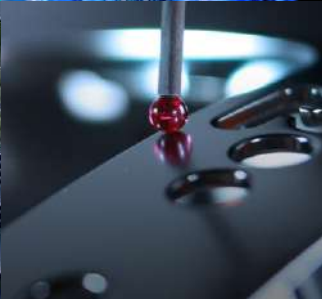


Basée à Sanary sur Mer, au cœur de la Provence,
MÉTRO-logiX rayonne sur l'ensemble du territoire national.



Métrie

Mesure



Contrôle



Ingénierie

Qualité



AGENCE DE RECRUTEMENT SPÉCIALISÉE

Recruter le bon profil relève d'une expertise RH vérifiée !

Fort de 20 ans d'expérience dans les métiers de la Métrologie, Mesure, Contrôle, Qualité et Ingénierie, **MÉTRO-logiX** en maîtrise les enjeux de recrutement.

Notre force est de vous apporter les candidats Opérateurs, Techniciens, Cadres ou Dirigeants ayant le profil en adéquation avec le poste à pourvoir et adhérant aux valeurs de votre entreprise.

De la rédaction de l'offre d'emploi jusqu'à la recommandation d'un candidat, **MÉTRO-logiX** propose 4 formules de recrutement prenant en compte les spécificités de votre entreprise.

Chaque offre d'emploi et chaque candidature sont étudiées avec engagement et professionnalisme. Nous comprenons immédiatement votre besoin et conduisons notre mission dans le respect de votre processus RH. Vous finalisez votre recrutement dans la plus grande efficacité.

Faire appel à **MÉTRO-logiX** permet à l'employeur et au candidat de se rencontrer sur le bon canal.

■ Une agence 100% spécialisée

Dans les métiers de la **Métrologie, Mesure, Contrôle, Qualité, Ingénierie.**

■ Un service personnalisé

Votre suivi assuré par un consultant dédié jusqu'à l'intégration du candidat dans l'entreprise.

■ Un recrutement sur mesure

Identification des meilleurs profils fondée sur une solide expérience de management RH.

■ Un contrôle systématique

Vérification des compétences de votre futur collaborateur par un expert qualifié.

■ Des outils de sourcing croisés

Jobboards, CVthèque, réseaux sociaux, réseaux professionnels, approche directe.

ILS NOUS FONT CONFIANCE

| Hexagon Manufacturing Intelligence | Cetim

| Ctdec | Trescal | CNIM | Mygale | Zeiss | Q-Das

| Wilo Salmson | Implex | Sematec métrologie

| ARB | Jri | Luneau Technology

| Bizerba | In'Tech M21 | Armor | FCI

| Precitek Innovation | LNE

| Cemex | Métromécanica

| BEA métrologie | Ametek

| Créaform | InnovMetric | Géofit

Nos services

1 - Recrutement full-JOB

Prise en charge complète de votre recrutement

Vous bénéficiez d'une garantie de remplacement sans frais, valable une fois sur la période d'essai, à compter de la signature du contrat de travail ou du démarrage d'activité du candidat au sein de votre entreprise.

2 - Sourcing source-RH

Fourniture de profils/candidats CV ciblés

Nos formules

NIV1 - Technicien / Opérateur H/F

Semi-autonome, il exerce sous la surveillance du responsable technique.

- réalise des opérations d'étalonnage, de vérification, de maintenance de premier niveau, de mesure et contrôle 3D sans programmation ; rédige des livrables pour les clients.
- réalise des plans et schémas, la cotation de pièces simples, APS ; interprète les aspects techniques et possède une maîtrise correcte de la lecture de plan ; a de bonnes connaissances en cotation ISO.
- est sensible à l'environnement de la production industrielle ; possède des notions de fabrication.
- réalise des chiffrages, relances commerciales ; exerce une fonction d'Assistant des Ventes sédentaire.

NIV2 - Responsable technique H/F

Autonome, il possède une expertise technique ou logicielle (métrologie, MMT, CAO, vente...). Il exerce sous l'autorité du responsable de laboratoire BE ou agence. Il est responsable d'affaires en relation directe avec le client.

- connaît la métrologie et son environnement, la mesure et contrôle 3D sur MMT ; réalise les opérations d'étalonnage, de vérification, de maintenance approfondie, les programmes de mesures, les livrables clients.
- connaît les normes dans son domaine, le référentiel ISO 17025, le calcul d'incertitudes et capabilités.
- connaît l'environnement de la production industrielle, l'usinage de pièces mécaniques,
- maîtrise la cotation ISO GPS ; réalise la conception, l'étude technique, la maquette numérique, le plan d'ensemble / définition / exécution / usinage, épure, schéma, notice de calcul, annexe technique et nomenclature, APD.
- négocie ; réalise des présentations et des offres commerciales ; représente l'entreprise sur les salons ; il est mobile.

NIV3 - Responsable Laboratoire / Bureau d'études / Activité / Commercial H/F

Il a un statut de cadre et exerce sous l'autorité du responsable d'agence ou d'une direction. Il est expert dans son domaine de compétence et assure une fonction de gestion, de management ou de supervision d'équipe. Il a la compétence budgétaire, RH et commerciale de son activité.

- est expert en métrologie, mesure/contrôle 3D ; porte l'accréditation COFRAC ou équivalent ; maîtrise les normes.
- réalise un plan d'action commerciale et communication ; est en relation avec les clients tout type de compte.
- manage une petite équipe, l'activité du laboratoire ou du BE, les plannings, les recrutements, les investissements.

NIV4 - Directeur Agence / Pôle / Technique / Qualité / Commercial H/F

Il a un statut de cadre et exerce sous l'autorité du directeur régional, général ou équivalent. Il a la responsabilité d'une BU, Agence, Pôle d'activité ou équivalent.

- management, gestion RH, financière, technique, qualité, production, développement commercial, représentation de l'entreprise en toute circonstance.
- forte expérience, très bonnes connaissances, expertise, dans le domaine d'activité de l'entreprise.

Des moyens adaptés

VOTRE OFFRE D'EMPLOI
référéncée en première page sur



Nos métiers

- Responsable de laboratoire
- Contrôleur 3D MMT, Bras Poly-articulé, Laser-tracker
- Responsable d'accréditation COFRAC
- Technicien et opérateur étalonnage et essai
- Technicien END / CND COFREND
- Technicien caractérisation des matériaux
- Responsable Bureau d'Etudes
- Dessinateur projeteur technicien BE cotation ISO
- Manager, responsable d'agence
- Directeur industriel
- Directeur technique
- Formateur
- Technicien de maintenance
- Ingénieur d'application
- Intégrateur système process industriel
- Directeur commercial
- Technico-commercial, ADV
- Responsable d'affaires
- Chargé d'affaires
- Responsable, animateur Qualité Sécurité Environnement (QSE), auditeur interne



PRESTATAIRE DE SERVICE SPÉCIALISÉ

MÉTRO-logiX propose un ensemble de prestations de services complémentaires sur site dans les domaines :

Métrologie, Mesure, Contrôle, Qualité, Ingénierie.

Expertise, souplesse, réactivité, polyvalence ... PERFORMANCE !

I Prestation et assistance technique

Nos interventions sont réalisées par des opérateurs, techniciens ou cadres H/F sélectionnés à partir de votre cahier des charges :

Domaine d'activité, niveau de compétence, maîtrise logicielle GMM, MMT, CAO, SPC, qualité...

■ Interventions en temps réel

Nous intervenons sous 48/72 h dans toute la France.

■ Compétences adaptées

Nos personnels disposent des compétences, expertise, expérience, polyvalence, autonomie, mobilité attendues.

■ Tarifs compétitifs

Nous vous proposons le bon profil adapté à votre budget.

- Mesures et contrôles 3D sur MMT
- Bras Poly-articulé / Laser-tracker
- Programmation tout logiciel MMT
- Cotation ISO / GPS
- Catia V5, SolidWorks, Creo (ProEngineer)
- Numérisation / Rétroconception
- Etalonnage domaine physique
- Etalonnage domaine mécanique
- Cale, règle à filament, pige, sphère
- Équerre, bague, tampon, calibre
- F.A.I, Mesure sur marbre
- Pied à coulisse, micromètre
- Jauge de profondeur ou d'intérieur
- Mesureur d'épaisseur
- Mesure par comparaison
- Colonne de mesure
- Calcul d'Incertitudes
- SPC, MSP, Lean Management, 5M

I Business développement

Nos interventions ont pour objectif d'appuyer les dirigeants dans leur Business Développement sur deux facteurs clés de réussite majeurs.

1. Développer une stratégie gagnante

Piloter et Accompagner

- Le plan d'action commerciale marketing et communication.
- L'acquisition ou cession de laboratoire.

2. Développer la rentabilité et la productivité

Métrologie internalisée

- Aide au choix des investissements adaptés.

Métrologie externalisée

- Identification des sous-traitants compétents, sélection des prestataires.

Outsourcing

- Intégrer un laboratoire externe pour améliorer la réactivité, la compétence et la maîtrise des coûts.

■ Analyse

Workshop avec toutes les parties prenantes, diagnostic, cahier des charges, relevé de décisions.

■ Plan d'action

Présentation d'un projet d'actions ciblées : objectifs précis et adaptés, spécifications techniques, économiques, expertises, moyens, outils.

■ Action

Pilotage opérationnel, reporting, suivi des actions.

■ Résultats

Mesure de la performance, écarts, actions correctives, intéressement.



MÉTRO-logiX

Source de compétences



MÉTRO-logiX sas

Président : Antonio MAZZEI

04 94 34 80 84 - 06 87 71 82 09

info@metro-logix.com

397 Chemin de la Morvenède

83 110 Sanary sur Mer

RCS : 817 860 786 R.C.S Toulon

SIRET : 817 860 786 00018

TVA intracommunautaire :

FR 59817860786

www.metro-logix.com

