

BLUE EXPERT 2

BE2



L'OUTIL
PUISSANCE 2

MTR
mecatraction

SICAME GROUP

L'OUTIL PUISSANCE 2

La nouvelle gamme de presses électro-hydrauliques Blue Expert 2 réalise vos sertissages et poinçonnages profonds avec une grande efficacité, un grand confort d'utilisation et en toute sécurité.

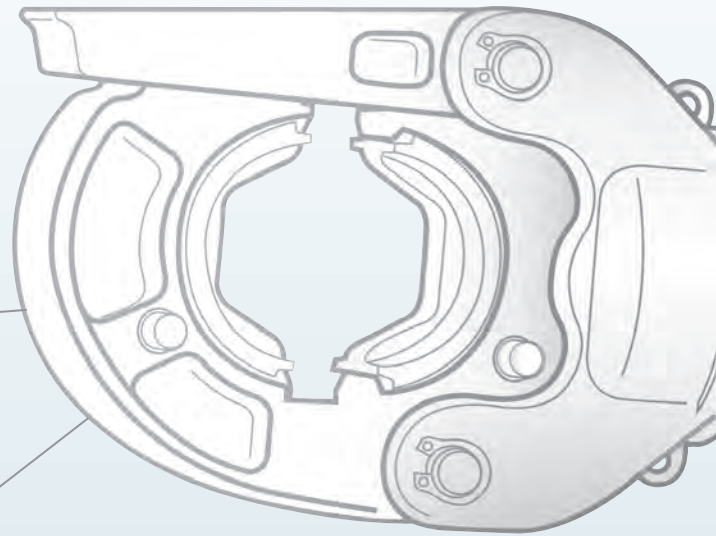


Tête pivotante à 180°.

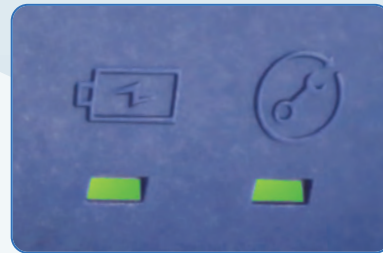


L'ouverture rapide de la tête permet de changer le modèle de matrice efficacement.

Rapidité - Autonomie



Contrôle visuel



Les voyants de contrôle visuel permettent de vérifier l'état de charge de la batterie et l'état de fonctionnement de l'outil.



La connectique USB permet d'accéder aux données de l'outil grâce au logiciel CT Diag.



Logiciel permettant le paramétrage de l'outil, l'enregistrement des données de sertissage ainsi que l'analyse des cycles effectués.

Nouvelles fonctionnalités

- › Pilotage électronique du cycle.
- › Programmation du retour au choix de l'utilisateur, automatique ou manuel.
- › Course de retour automatique pilotable.
- › Arrêt auto en fin de cycle.
- › Double vitesse pilotée, gain d'énergie entre 20 et 40%.
- › Signal sonore de retour.
- › Nouveau logiciel PC de diagnostic et d'analyses de données.



Les presses Mecatractor
Blue Expert 2 sont
fabriquées en France



BLUE EXPERT 2

Retrouvez la vidéo
de démonstration
BLUE EXPERT 2



ESDC60

Force développée 60 kN
Output force



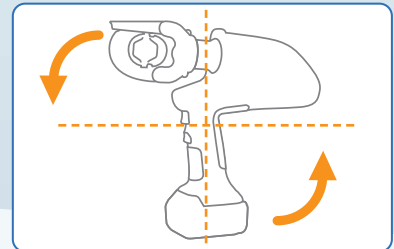
300 W
18 V =



Ergonomie



Le revêtement bimatière et la géométrie de la poignée permettent une prise en main confortable et précise.



Ergonomie optimum par un équilibrage des masses.
Outil ambidextre adapté à tous.



Batterie Lithium-ion 18V sans effet mémoire à durée de vie augmentée.

Makita®
18V 4.0Ah
Li-ion
LITHIUM-ION



ESD50

- › Force développée : 50 kN
- › Course : 13 mm
- › Autonomie : 200 à 500 sertissages avec batterie 4,0 Ah
- › Temps de cycle : 2 à 4 s selon la section
- › Dimensions : 350 x 310 x 72 mm
- › Masse : 4,0 kg (batterie inclus)

Type de cosses ou manchons	Sections mm ²
Cosses & manchons cuivre série CT	4 - 150
Cosses & manchons cuivre séries DE/CU	6 - 150
Cosses & manchons cuivre DIN 46235/46267	10 - 120
Connecteurs type C	6 - 35
Cosses aluminium-cuivre à rétreindre	35 - 120
Cosses roulées brasées séries MB/BY	6 - 120

ESD50K1BLCM

Code article : 7519425

Composition du kit

- › Outil de sertissage Réf. : ESD50
 - › 2 batteries 18 V / 4 Ah Réf. : BL1840
 - › Chargeur 220 V Réf. : CLM1890HC
 - › Coffret métallique Réf. : CMESD50
- (Accepte 12 jeux D5 + 7 jeux D5MR)



ESDC60

- › Force développée : 60 kN
- › Course : 17 mm
- › Autonomie : 180 à 450 sertissages avec batterie 4,0 Ah
- › Temps de cycle : 2 à 5 s selon la section
- › Dimensions : 350 x 315 x 72 mm
- › Masse : 4,5 kg (batterie inclus)

Type de cosses ou manchons	Sections mm ²
Cosses & manchons cuivre séries CT/DE/YCA	6 - 300
Cosses & manchons cuivre série CU	6 - 240
Connecteurs type C	6 - 35
Cosses aluminium-cuivre à rétreindre	35 - 300
Cosses roulées brasées séries MB/BY	10 - 120

ESDC60K1BLCM

Code article : 7519426

Composition du kit

- › Outil de sertissage Réf. : ESDC60
 - › 2 batteries 18 V / 4 Ah Réf. : BL1840
 - › Chargeur 220 V Réf. : CLM1890HC
 - › Coffret métallique Réf. : CMESDC60
- (Accepte 23 jeux C6)



ESC120

- › Force développée : 120 kN
- › Course : 25 mm
- › Autonomie : 110 à 220 sertissages avec batterie 4,0 Ah
- › Temps de cycle : 5 à 8 s selon la section
- › Dimensions : 385 x 315 x 72 mm
- › Masse : 6,8 kg (batterie inclus)

Type de cosses ou manchons	Sections mm ²
Cosses & manchons cuivre série CT/CU	6 - 400
Cosses & manchons cuivre série DE	6 - 300
Cosses & manchons cuivre série YCA	10 - 300
Connecteurs type C	6 - 185/95
Cosses aluminium-cuivre à rétreindre	35 - 300

ESC120K1BLCM

Code article : 7519427

Composition du kit

- › Outil de sertissage Réf. : ESC120
 - › 2 batteries 18 V / 4 Ah Réf. : BL1840
 - › Chargeur 220 V Réf. : CLM1890HC
 - › Coffret métallique Réf. : CMESC120
- (Accepte 22 jeux C12)



ESU137

- › Force développée : 120 kN
- › Course : 27 mm
- › Autonomie : 50 à 100 poinçonnages avec batterie 4,0 Ah
100 à 220 sertissages avec batterie 4,0 Ah
- › Temps de cycle en poinçonnage : 7 à 12 s selon la section
- › Temps de cycle en sertissage : 5 à 8 s selon la section
- › Dimensions : 400 x 310 x 72 mm
- › Masse : 5,9 kg (batterie inclus)

Type de cosses ou manchons	Sections mm ²
Cosses & manchons cuivre série CT/CU	6 - 400
Cosses & manchons cuivre série DE	6 - 300
Cosses & manchons cuivre série YCA	10 - 300
Connecteurs type C	6 - 185/95
Cosses aluminium-cuivre à rétreindre	35 - 300
Cosses aluminium-cuivre à poinçonner	16 - 240

ESU137K1BLCM

Code article : 7519428

Composition du kit

- › Outil de sertissage Réf. : ESU137
 - › 2 batteries 18V / 4Ah Réf. : BL1840
 - › Chargeur 220V Réf. : CLM1890HC
 - › Coffret métallique Réf. : CMESU137
- (Accepte 18 jeux C12 + 4 ensembles de poinçonnages)
- Voir accessoires pour les adaptateurs nécessaires en fonction des matrices utilisées.

Accessoires



Malette métallique

Réf. : CMESD50 / CMESDC60 / CMESC120 / CMESU137
Code article : 7519431 / 7519432 / 7519433 / 7519434

- › Idéale pour transport et stockage.
- › Adaptée à chaque modèle.

Batterie

Réf. : BL1840
Code article : 7519429

Technologie Li-Ion
sans effet mémoire.

- › Tension : 18 V
- › Capacité : 4,0 Ah
- › Masse : 0,64 Kg



Chargeur rapide

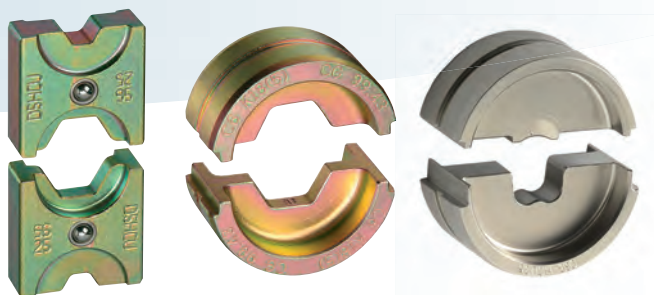
Réf. : CLM1890HC
Code article : 7519430

Chargeur à affichage qui identifie l'état
de la batterie et les conditions de charge.

- › Temps de charge : 36 min
- › Masse : 0,85 Kg
- › Tension : 220 V AC
- › Prise : Standard EU (autres sur demande)

Matrices

› Matrices de sertissage et poinçons :
consulter notre catalogue.



Adaptateurs

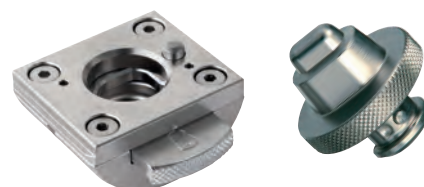
Réf. : U137 C12

Pour matrices
type C12



Réf. : C12PP

Pour poinçons
0E, 1E, 2E, 4E



Distribué par :



Mecatracting B.P.N°8 - 19231 Pompadour Cedex - France
Téléphone : 33 (0)5 55 73 89 89 - Fax : 33 (0)5 55 73 32 21
commercial@mecatraction.fr
www.mecatraction.fr