



# Imprimantes signalétique



**MP50**



**MP100**



**XC6**



**MP200**



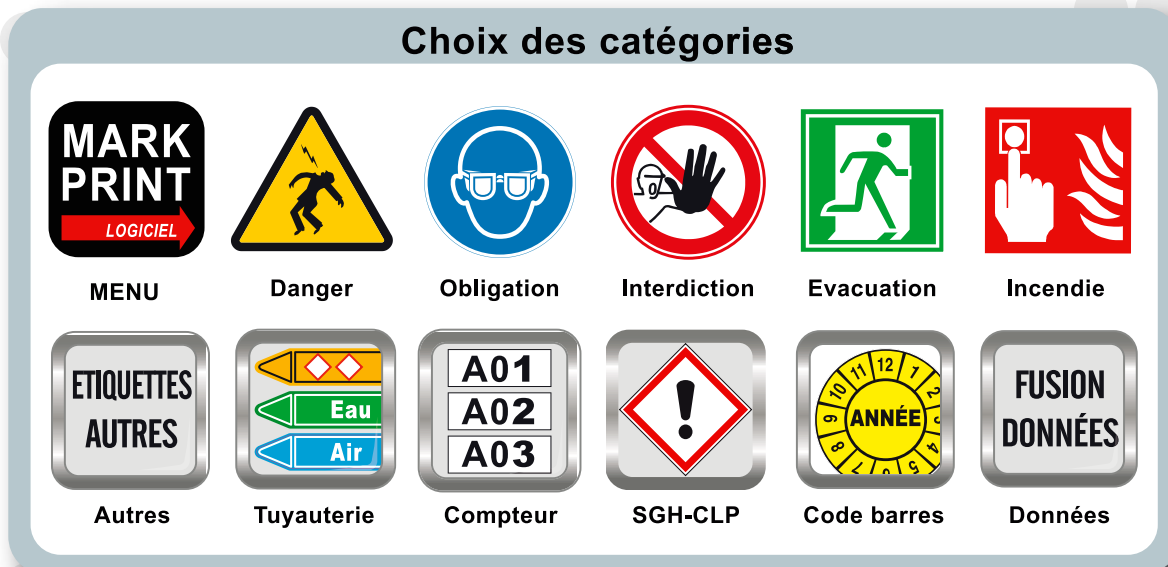
Boutique en ligne sur [www.preventimark.com](http://www.preventimark.com)

Tél. : 04 78 07 14 97 - Fax 04 26 07 42 86 - [contact@preventimark.com](mailto:contact@preventimark.com)

## Le logiciel de création d'étiquette **MARKPRINT** équipant les imprimantes thermiques de la série MP


**MARKPRINT** est un logiciel d'aide à la création d'étiquettes vous permettant de réaliser vous-même instantanément votre propre signalétique au sein de votre entreprise.


Développé par **PréventiMark** après 20 années d'expérience dans ce domaine, **MARKPRINT** est évolutif, simple, intuitif et normé correspondant parfaitement aux attentes des utilisateurs.





**MARKPRINT** se décompose en 4 étapes :

- 1/ Choisissez votre catégorie
- 2/ Choisissez votre mise en page
- 3/ Choisissez vos éléments (pictogrammes, texte)
- 4/ Imprimez

 **Vous pouvez réaliser :**  
Des **pictogrammes de sécurité**  
(Danger - Obligation - Interdiction - Evacuation - Incendie)

 Des **étiquettes personnalisées**  
grâce à la palette d'outils intégrée,  
saisir du texte, sélectionner des  
pictogrammes, dessiner des formes simples, redimensionner.


 Des **marqueurs de tuyauterie**  
en imprimant sur des bandes prédécoupées.

 Des **étiquettes numérotées.**  
Le compteur vous permet d'imprimer  
en une seule fois plusieurs étiquettes  
dont les numéros se suivent.

 Des **pictogrammes et étiquettes SGH-CLP**  
sur bandes prédécoupées.

 Des **pastilles** calendrier, contrôle,  
vérification, gestion de stock, texte.

 Des **étiquettes de consignation :**  
Danger - Interdiction - LOTO

 Des **fusions de données,**  
c'est à dire que vous pouvez insérer  
des fichiers Excel dans les zones texte

 Des **codes barres**

*La fusion de données peut s'appliquer dans toutes les catégories.*

Boutique en ligne sur [www.preventimark.com](http://www.preventimark.com)

Tél. : 04 78 07 14 97 - Fax 04 26 07 42 86 - [contact@preventimark.com](mailto:contact@preventimark.com)



## MP50 MARK PRINTER

**Imprimante bureautique professionnelle  
Vitesse et fonctionnalités !  
Optimisez l'espace sur votre bureau  
grâce à son encombrement minimum**

La MP50 est une imprimante transfert thermique de bureau allant jusqu'à 50 mm de largeur.

Elle fonctionne avec le logiciel MarkPrint

Bandes adhésives en continu de 12, 25 et 50 mm.

Bandes adhésives prédécoupées :  
spéciales pastilles (dates de validité,  
calendriers, contrôles)



**Imprimez  
jusqu'à  
50 mm  
de large**

**PERFORMANCE  
FIABILITÉ  
POLYVALENCE**

#### CARACTÉRISTIQUES TECHNIQUES

Modèle	MP50
Résolution	203 dpi
Impression	Transfert thermique
Interface	RS-232, Centronix, USB 2.0
Largeur max. d'impression	54 mm
Longueur max. d'impression	2 286 m
Dimensions	241 mm (L) x 177 (H) mm x 140 (P) mm
Poids	1,5 kg
Processeur	32-bit RISC CPU
Largeur de bande adhésive	12 - 25 - 50 mm
Alimentation	Universelle interne Input : AC 100-240 V - Output DC 24 V 2,5 A
Capteur	Echenillage, Cellule marque noire ajustable, Ouverture tête, Présence / Fin de ruban
Coupe	Massicot à guillotine pleine coupe

**MARK  
PRINT**  
LOGICIEL

\* Fabrication Française

Boutique en ligne sur [www.preventimark.com](http://www.preventimark.com)

Tél. : 04 78 07 14 97 - Fax 04 26 07 42 86 - [contact@preventimark.com](mailto:contact@preventimark.com)



## MP100 MARK PRINTER

L'imprimante MP100 transfère thermique allant jusqu'à 100 mm de largeur, fonctionnant avec le logiciel MarkPrint

Bandes adhésives en continu de 12, 25, 50 et 100 mm.

Bandes adhésives prédécoupées :  
spéciales tuyauterie, spéciales consignation, spéciales pastilles (dates de validité, calendriers, contrôles), spéciales étiquettes CLP / SGH.

Double motorisation.

Les meilleures têtes d'impression et moteurs de sa catégorie.

**L'imprimante thermique la plus rapide, fiable et durable du marché.**

La plus simple, la plus complète, la plus performante de toutes les imprimantes d'étiquettes du marché

Imprimez jusqu'à  
**100 mm**  
de large



#### CARACTÉRISTIQUES TECHNIQUES

Modèle	MP100
Résolution	203 dpi
Impression	Transfert thermique
Interface	RS-232, Centronix, USB 2.0
Largeur max. d'impression	95 mm
Longueur max. d'impression	2 286 m
Dimensions	213 mm x 188 mm x 314 mm
Poids	2,8 kg
Processeur	32-bit RISC CPU
Largeur de bande adhésive	12 - 25 - 50 - 100 mm
Alimentation	Universelle interne Input : AC 100-240 V - Output DC 24 V 2,5 A
Capteur	Echenillage, Cellule marque noire ajustable, Ouverture tête, Présence / Fin de ruban
Coupe	Massicot à guillotine pleine coupe



## MP200 MARK PRINTER

# Votre solution grand format

Imprimante MP200 transfert thermique allant jusqu'à **220 mm** de largeur, fonctionnant avec le logiciel MarkPrint

Bandes adhésives en continu de **50, 100 et 220 mm**.

Bandes adhésives prédécoupées de **100 mm** :  
spéciales tuyauterie, spéciales consignation,  
spéciales pastilles (dates de validité,  
calendriers, contrôles),  
spéciales étiquettes CLP/SGH.

**Impression grand format**, idéal pour l'étiquetage de conformité, le marketing de marque, la signalisation normalisée, les containers, et multitude d'applications de signalétique.

Imprimez jusqu'à **220 mm** de large



OBLIGATION DE SE LAVER LES MAINS



PORT DE CHAUSSURE DE SÉCURITÉ OBLIGATOIRE

### CARACTÉRISTIQUES TECHNIQUES

Modèle	MP200
Résolution	300 dpi
Impression	Transfert thermique
Interface	RS-232, Centronix, USB 2.0, PS/2 keyboard, Ethernet, USB host
Largeur max. d'impression	220 mm
Longueur max. d'impression	5 080 m
Dimensions	400 mm x 336 mm x 504 mm
Poids	23,2 kg
Processeur	32-bit RISC CPU
Largeur de bande adhésive	50 - 100 - 220 mm
Alimentation	Universelle interne Input : AC 90-265 V - Output DC 24 V 14,58 A
Capteur	Echenillage, Cellule marque noire ajustable, Ouverture tête, Présence / Fin de ruban
Coupe	Massicot à guillotine pleine coupe



\* Fabrication Française

## Couleur de l'écriture, Transfert thermique

**Qualité Résine:** L'utilisation des films Résine nécessite une chauffe plus élevée. Ils sont particulièrement résistants au frottement et au grattage, extrêmement résistants aux rayures et résistant à l'essence, l'alcool et certains solvants. Sur des surfaces lisses en plastique, ils donnent des impressions ayant des contours nets, ainsi qu'un pouvoir couvrant et une durabilité excellente.

	MP50 57 mm x 120 ml *	MP100 110 mm x 120 ml	MP200 220 mm x 120 ml	XC6 150 mm x 300 ml
Noir	100051	100101	200101	TT150XC6N
Blanc	100052	100102	200102	-
Rouge	100053	100103	200103	TT150XC6R
Vert	100054	100104	200104	-
Bleu	100055	100105	200105	-




\* ( 1 pack de 2 cartouches de 60 ml )



## Supports adhésifs, Rouleaux en continu

**Vinyle plastifié, Adhésif permanent :** Adhésif parfaitement adapté aux utilisations nécessitant une bonne résistance aux UV, graisses ou solvants. Très forte adhérence finale offrant une excellente tenue sur une grande variété de supports. Étiquettes de sécurité pour usage intérieur et extérieur

couleurs :	MP50		MP100		MP200	XC6	Tailles :
	12 mm x 30 ml	25 mm x 30 ml	50 mm x 30 ml	100 mm x 30 ml	220 mm x 15 ml	150 mm x 100 ml	
Blanc	100001	100201	100301	100401	200401	601110	
Jaune	100002	100202	100302	100402	200402		
Rouge		100203	100303	100403	200403		
Vert		100204	100304	100404	200404		
Bleu		100205	100305	100405	200405		
Bleu ciel		100206	100306	100406	200406		
Orange		100207	100307	100407	200407		
Noir		100208	100308	100408	200408		
Gris		100209	100309	100409	200409		
Marron		100210	100310	100410	200410		
Violet		100211	100311	100411	200411		
Transparent		100212	100312	100412	200412		

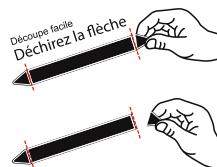
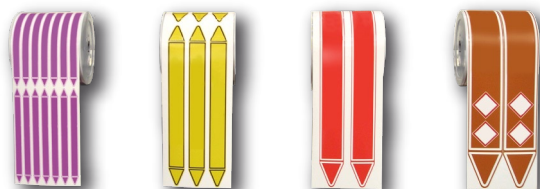
couleurs :



## Supports adhésifs, Rouleaux pré-découpés pour Marqueurs de tuyauterie

Pour l'identification des conduits et connaître précisément la nature des fluides transportés.

1330 marqueurs 12 x 150 mm par bobine    351 marqueurs 26 x 250 mm par bobine    160 marqueurs 37 x 355 mm par bobine    130 marqueurs 52 x 450 mm par bobine



### Repérage de tuyauterie

#### 4 formats de marqueurs :

12 x 150 mm pour tuyau Ø 6 à 20 mm

↳ Eau chaude à 100 °C

26 x 250 mm pour tuyau Ø 20 à 50 mm

↳ Air comprimé 10 bar

37 x 355 mm pour tuyau 51 à 99 mm

↳ Mousse carbonique

52 x 450 mm pour tuyau Ø > à 100 mm

↳ Gaz naturel

#### Sans pictogramme

- Jaune / GAZ
- Rouge / INCENDIE
- Vert / EAU
- Bleu ciel / AIR
- Gris / VAPEUR
- Marron / PETROLE
- Violet / ACIDE
- Blanc
- Noir

	MP100		MP200	
	12 x 150 mm 1330 marqueurs	26 x 250 mm 350 marqueurs	37 x 355 160 marqueurs	52 x 450 mm 130 marqueurs
100502	100602	100702	100802	
100503	100603	100703	100803	
100504	100604	100704	100804	
100506	100606	100706	100806	
100509	100609	100709	100809	
100510	100610	100710	100810	
100511	100611	100711	100811	
	100601			
	100608			

#### Avec pictogrammes

- Jaune / GAZ
- Marron / PETROLE
- Violet / ACIDE
- Blanc
- Noir

	MP100		MP200	
	12 x 150 mm 1330 marqueurs	26 x 250 mm 351 marqueurs	37 x 355 160 marqueurs	52 x 450 mm 130 marqueurs
109103	109203	109303	109403	
	109211	109311	109411	
	109212	109312	109412	
	109201			
	109208			



## Étiquettes SGH/CLP

Composez vous-même vos étiquettes SGH/CLP en fonction de vos besoins spécifiques

5 modèles  
3 formats



1 picto    2 pictos    3 picto    4 pictos    5 pictos

55 x 85 mm	110111	110112	110113	110114	110115	MP100
75 x 110 mm	110121	110122	110123	110124	110125	
105 x 155 mm	110131	110132	110133	110134	110135	MP200



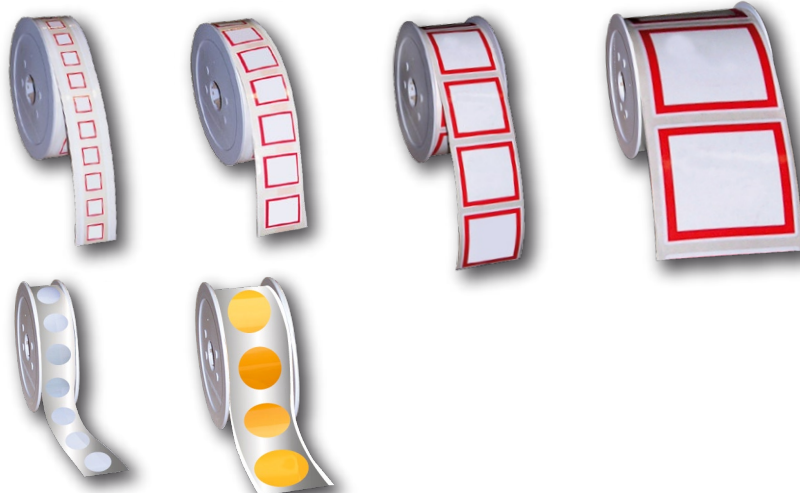
## Rouleaux SGH / CLP

4 formats

Imprimez vos pictogrammes à la demande sur supports pré-découpés

1 picto

15 x 15 mm	110015	MP50	MP100
25 x 25 mm	110025		
50 x 50 mm	110050	MP200	
100 x 100 mm	110100		



## Pastilles pré-découpées

2 formats

Imprimez vos pastilles calendrier à la demande sur supports pré-découpés

Ø 25 mm    Ø 50 mm

Jaune	109500	109600	MP100
Blanc	109501	109601	

