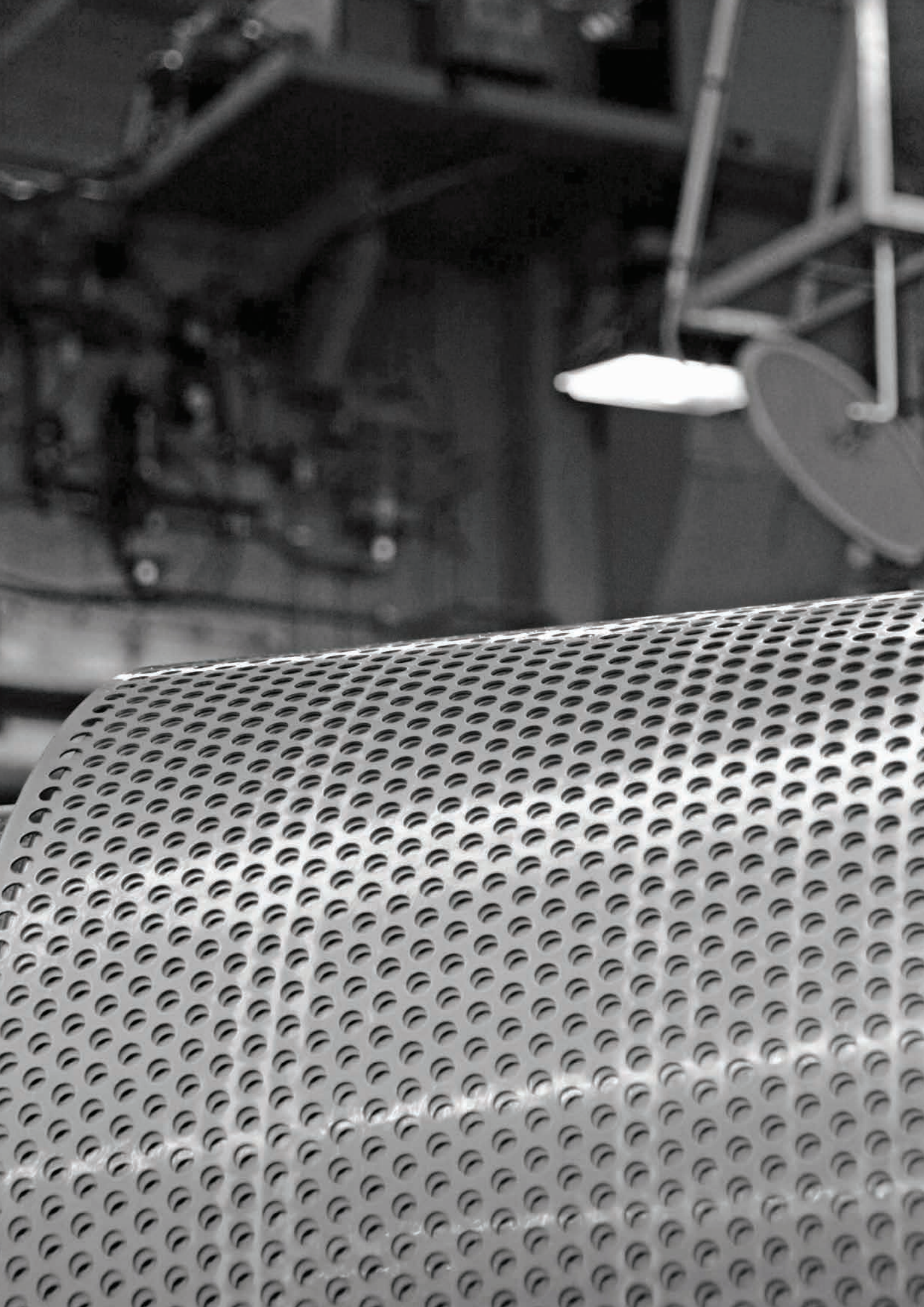


TÔLES PERFORÉES  
TOILES MÉTALLIQUES

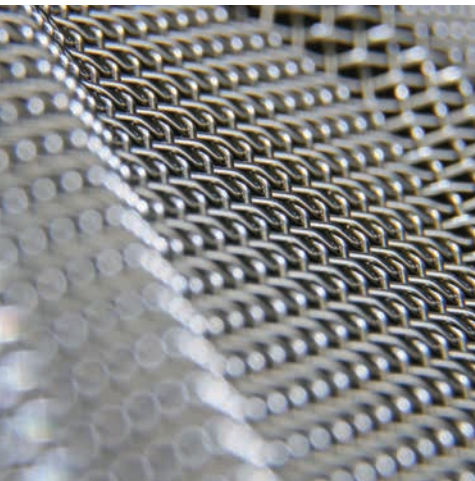
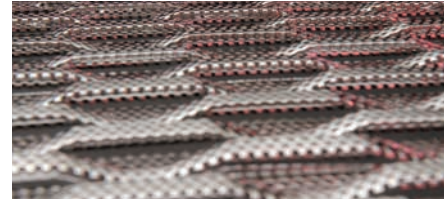
PERFORATED PLATES  
WOVEN MESHES

[www.gantois.com](http://www.gantois.com)



# TÔLES PERFORÉES TOILES MÉTALLIQUES

PERFORATED PLATES  
WOVEN MESHES



Créée en 1894, la société Gantois est une véritable référence industrielle dans les domaines des métaux tissés et perforés. Devenue Gantois Industries depuis mai 2011, notre ambition est d'allier **expérience, service et innovation technologique** pour vous apporter aujourd'hui les meilleures solutions.

*Founded in 1894, Gantois is a benchmark in the industry of woven and perforated metal. It became Gantois Industries in May 2011.*

*Our ambition is to combine **experience, service and technological innovation** in order to provide the best solutions for our customers.*

- 2000** Certification ISO 9001 version 1994
- 2009** Certification EN 473 et ISO 9712 COFREND niveau 2 Ressuage
- 2010** Certification EN 9100

#### Normes fabrication / contrôle :

- NF ISO 9044  
Tissus métalliques industriels  
Exigences techniques et vérification
- ISO 3310  
Tamis de contrôle  
Exigences techniques et vérification
- NF ISO 3310 1  
Tamis de contrôle en tissu métallique
- NF EN ISO 3834  
Exigences techniques en soudage



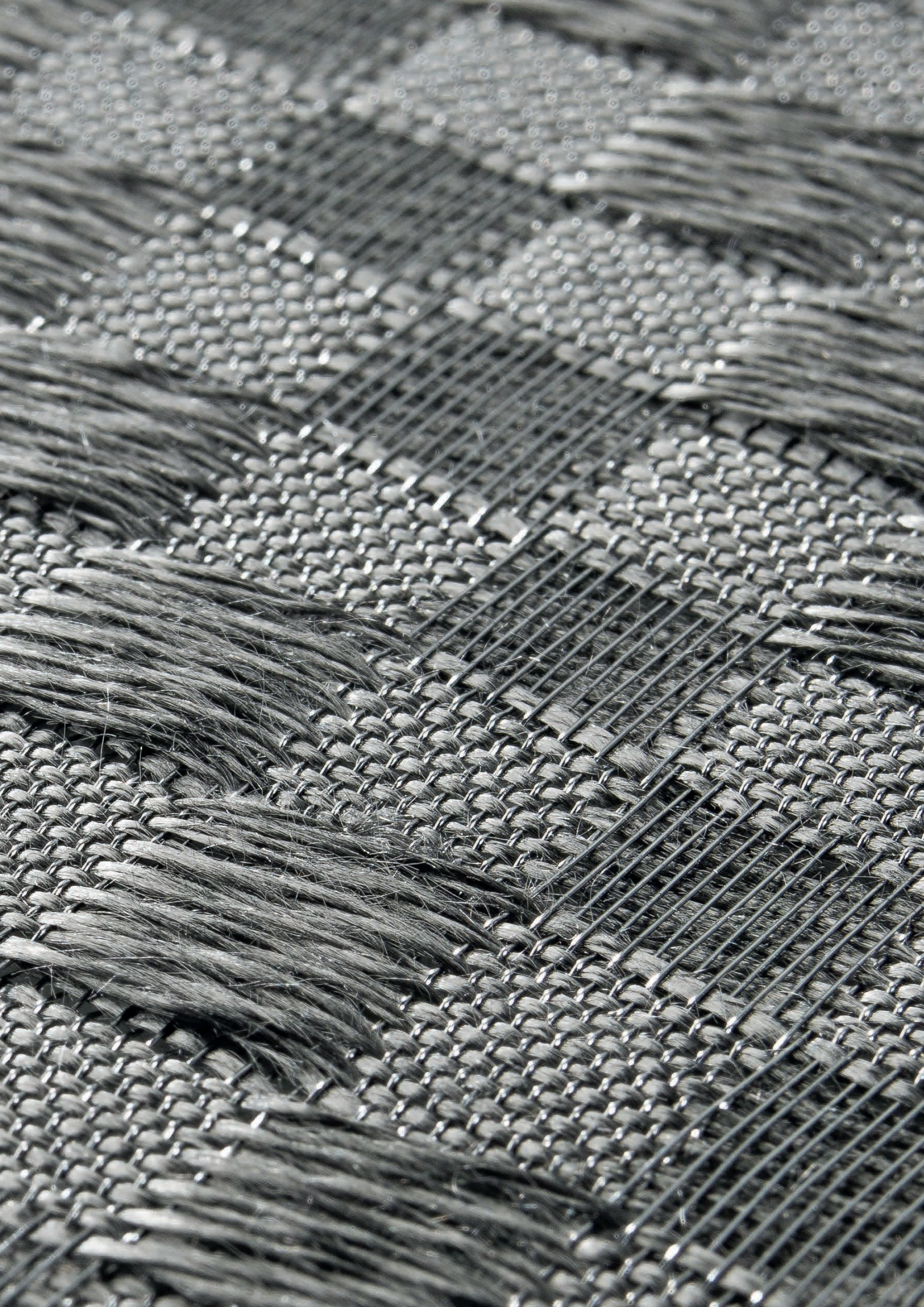
qualité  
quality

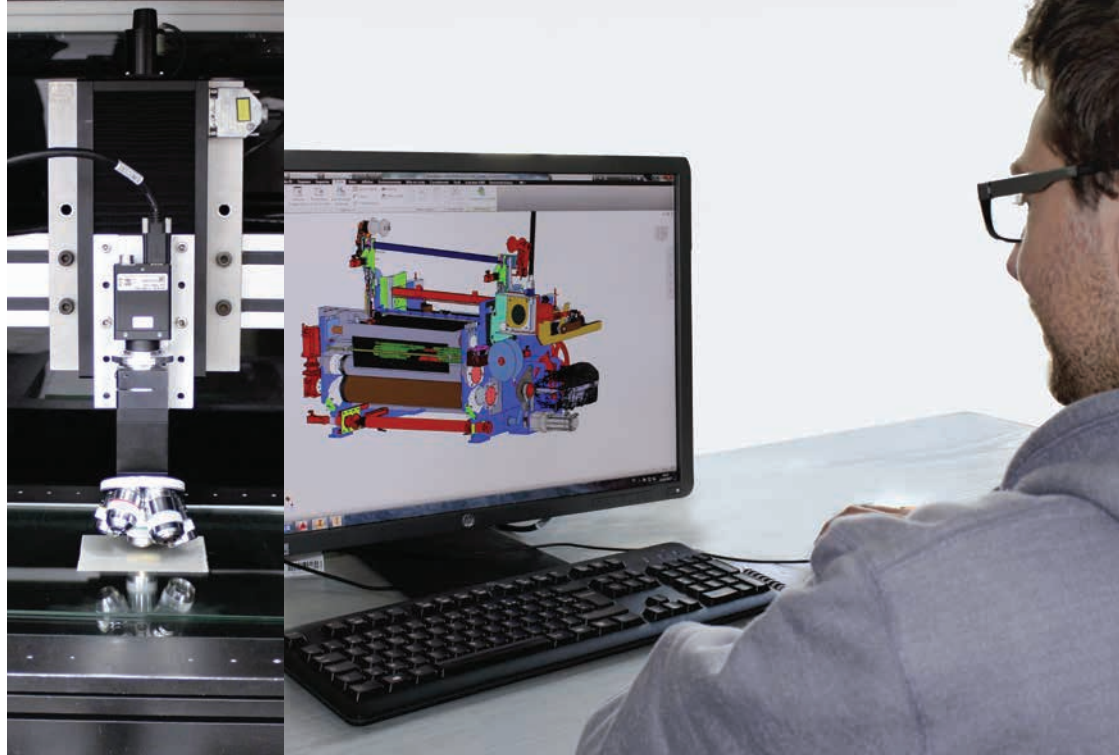
#### POUR NOUS, L'OBSESSION DE LA QUALITÉ EST UNE RÉALITÉ !

□ **La qualité** est devenue une caractéristique complexe qui concerne aussi bien les produits et les procédés que les organisations dans leur ensemble et qui doit satisfaire tous ceux qui souhaitent que l'organisation en question soit prospère à long terme. Telle est notre vision...

#### QUALITY IS OUR TOP PRIORITY !

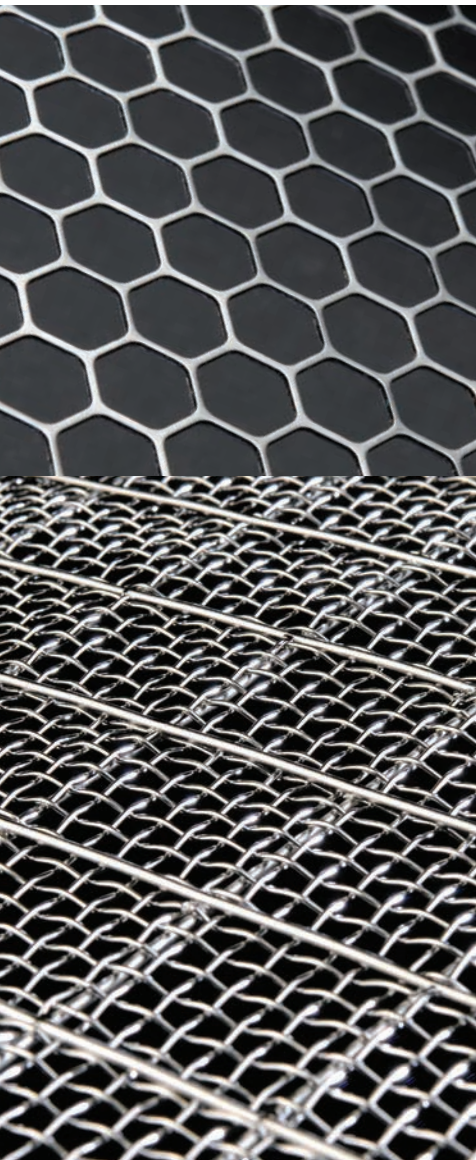
□ **Quality** has become a complex characteristic for products, processes and organizations as a whole. Commitment of everyone is necessary for a long term success, this is our vision.





## L'innovation n'est pas un concept, c'est notre stratégie !

Innovation is not a concept, it's our strategy !



### □ Le métal impliqué

- Un interlocuteur unique pour vos projets
- Développement de solutions innovantes et performantes
- Bureau d'étude et calcul de dimensionnement
- Industrialisation avec fabrication intégrée des outils
- Gestion complète de la Supply chain
- Production de la fonction clé en main

Gantois Industries Tôles Perforées vous propose une prestation complète de la conception à la réalisation aux meilleurs coûts, avec les meilleures technologies et dans les délais convenus.

### □ *Our commitment*

- *Specialist consultation*
- *Development of innovative and competitive solutions*
- *Dedicated design office and dimension calculation*
- *Industrialization with integrated tool production*
- *Full supply chain management*
- *Ready-made solutions*

*Gantois Industries Perforated Plates offers a full service from design to production to achieve the best price, best technologies and agreed deadlines.*

**LEADER FRANÇAIS  
EN TISSAGE MÉTALLIQUE**  
FRENCH LEADER IN METAL WEAVING

# TOILE MÉTALLIQUE

## WIRE MESH

### CARACTÉRISTIQUES CHARACTERISTICS

- Toutes matières tréfilables  
All materials drawn
- Diamètre de fil de 20 µm à 2 mm  
Wire diameter from 20 µm to 2 mm
- Ouverture de 6.3 µm à 12.5 mm toile tissée  
Mesh opening from 6.3 µm to 12.5 mm
- Pas de 6.3 mm à 50 mm toile soudée  
Spacing : 6.3 mm to 50 mm welded mesh
- Largeur maxi 2.30 m  
Maximum width 2.30 m
- Lisières : coupées, rabattues, soudées, bordurées et pliées  
Edges : cut, bent, welded, beaded, folded

### FACONNAGE / SHAPING

- Découpe - Cutting
- Formage - Forming
- Assemblage - Assembly

### APPLICATIONS / APPLICATIONS

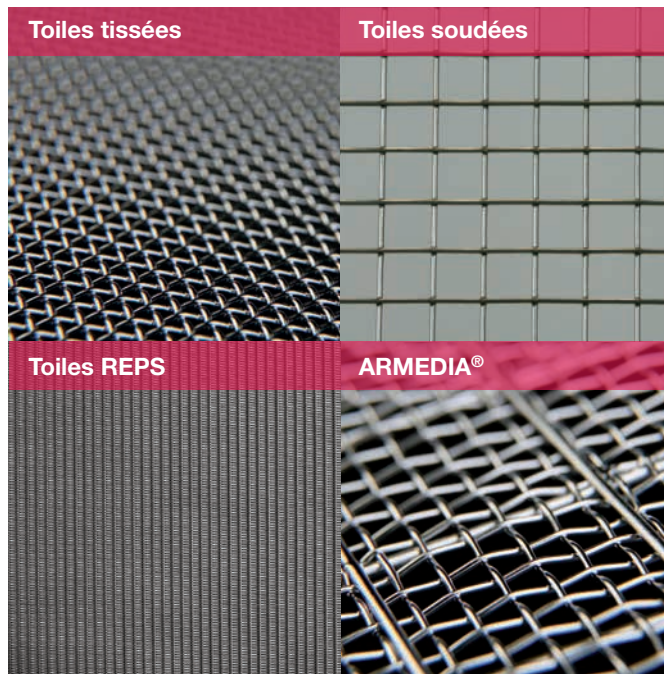
- Protection électromagnétique  
Electromagnetic shielding
- Filtration : tamisage, triage, séparation - Filtration
- Renforcement et décoration : cloison, habillage  
Reinforcement and decoration

### FINITION / FINISHING

- Dégraissage - Degreasing
- Polissage - Polishing
- Traitement chimique et thermique  
Chemical and heat treatment
- Thermolaquage, téflonnage, zingage  
Thermo-lacquering, seal tape, zinc-plating

**Nos toiles métalliques sont vendues en rouleau ou façonnées sur-mesure selon vos plans et vos spécifications.**

**Our wire mesh are sold in rolls or tailored according to your plans and specifications.**



**LEADER FRANÇAIS  
EN PERFORATION MÉTALLIQUE**

**FRENCH LEADER IN PERFORATED SHEET**

# TÔLE PERFORÉE

## PERFORATED SHEET

### CARACTÉRISTIQUES CHARACTERISTICS

- Perforation minimum diamètre 0.3 mm  
Perforation minimum hole size : 0.3 mm
- Epaisseurs de 0.3 à 15 mm d'épaisseur  
Thickness from 0.3 to 15 mm
- Trou rond, carré, oblong, hexagonal,  
décoratif - jusqu'à 84% de vide  
Round, square, oblong, hexagonal and ornamental  
hole - Up to 84 % open area

### FACONNAGE / SHAPING

- Découpe - Cutting
- Formage - Forming
- Assemblage - Assembly

### APPLICATIONS / APPLICATIONS

- Filtration : traitement des eaux, triage, tamisage,  
filtration acoustique - Filtration
- Protection : garde-corps - Shielding
- Ventilation : grille, faux plafond - Ventilation

### FINITION / FINISHING

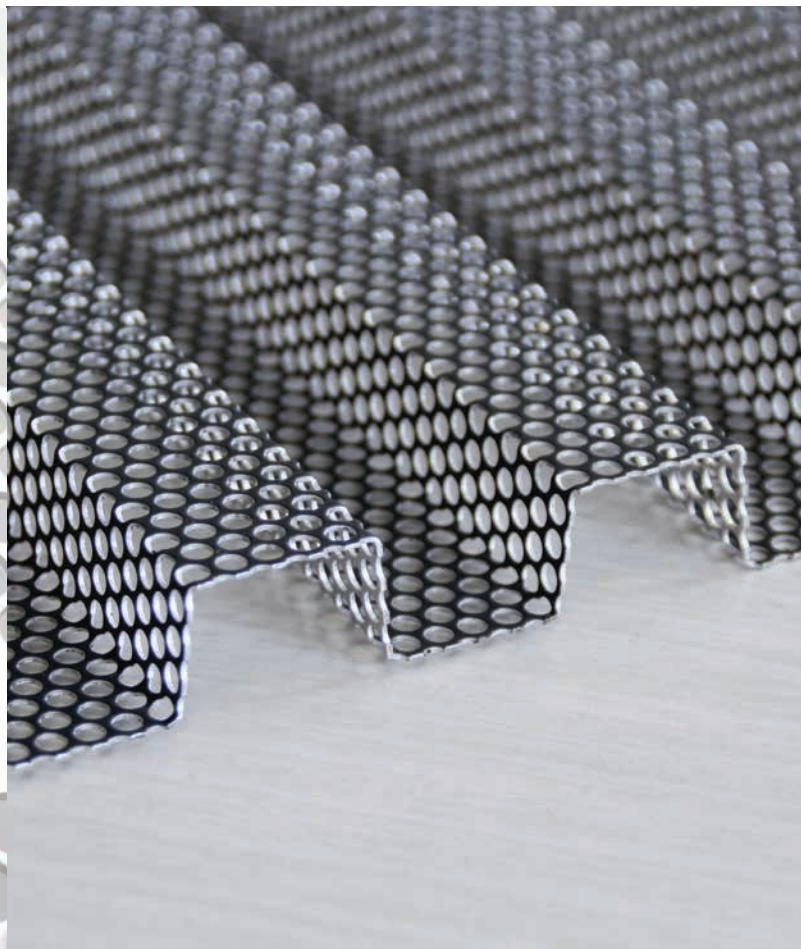
- Dégraissage - Degreasing
- Polissage - Polishing
- Traitement chimique et thermique  
Chemical and heat treatment
- Galvanisation à chaud, thermolaquage  
Hot dip galvanization, thermo-lacquering

**Nous perforons, nous découpons et nous transformons un grand nombre de matières selon votre demande.**

**Nos tôles perforées standards sont vendues en panneau de 2000x1000 - 2500x1250 et 3000x1500 (mm)**

**We perforate, cut and transform a large number of materials according to your request. Our standard perforated sheets are sold in panel of 2000x1000 - 2500x1250 and 3000x1500 (mm)**

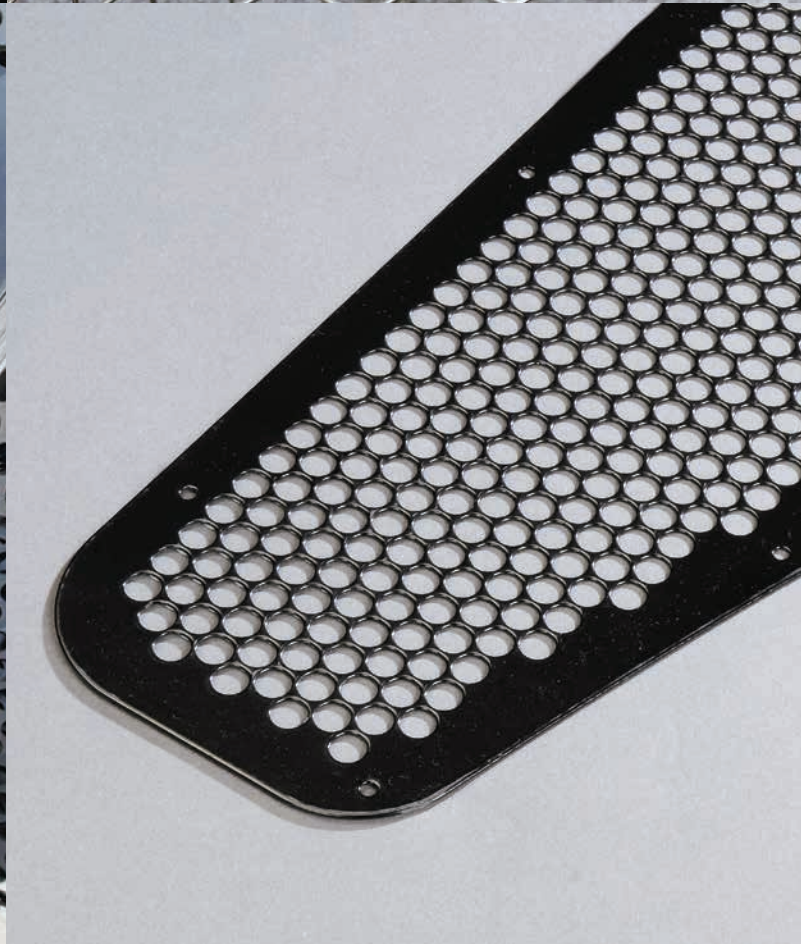
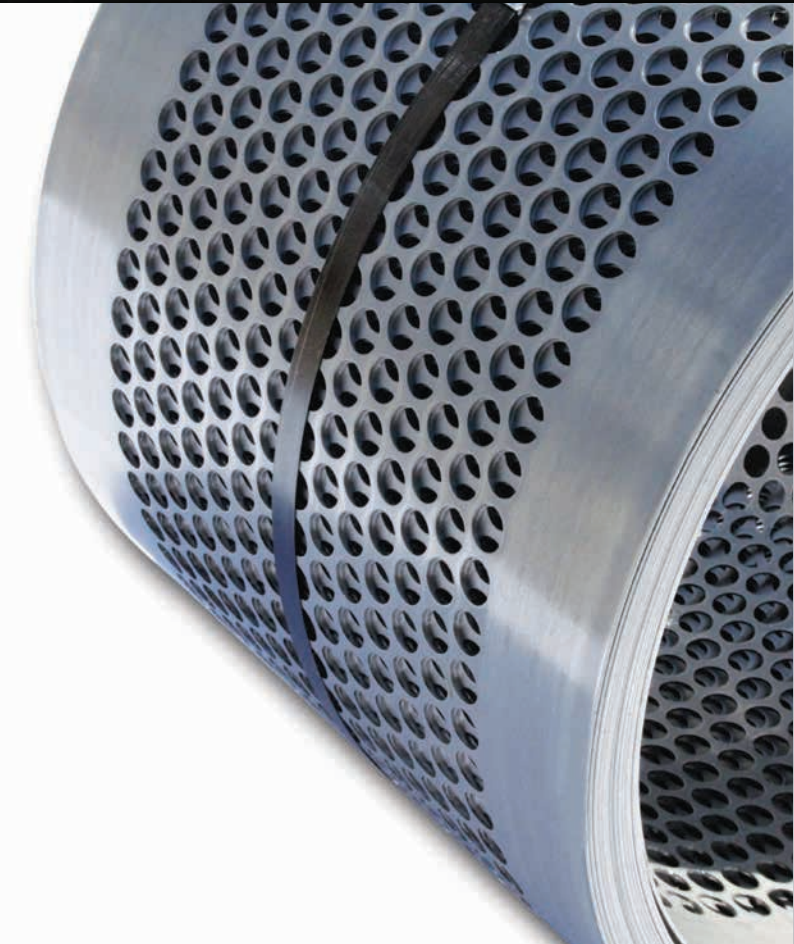
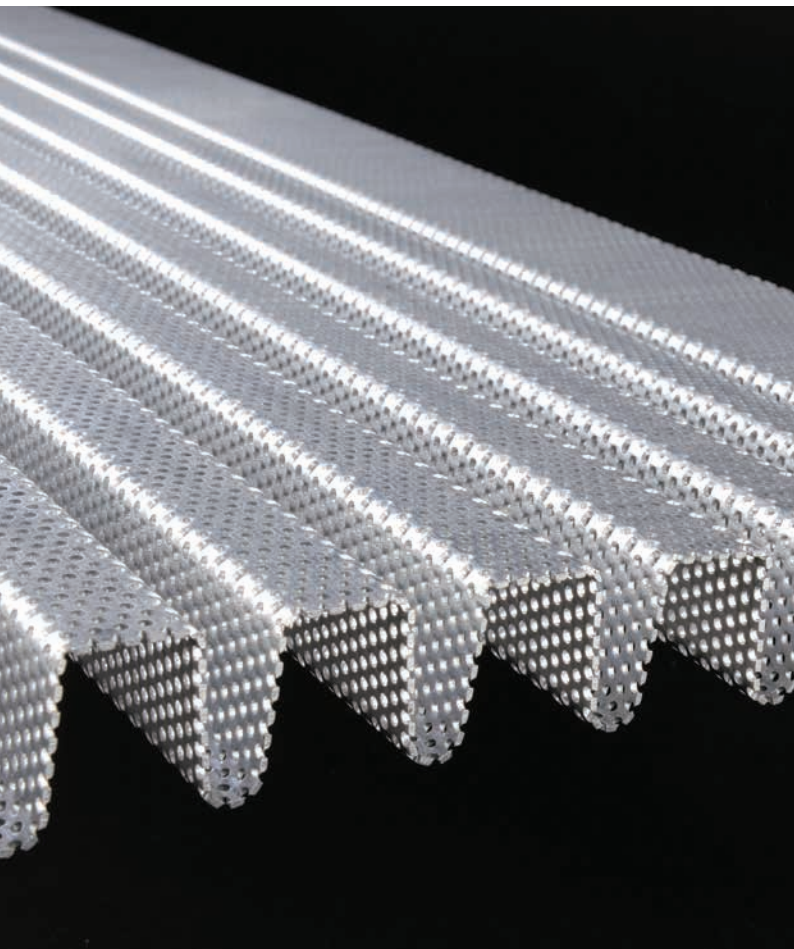




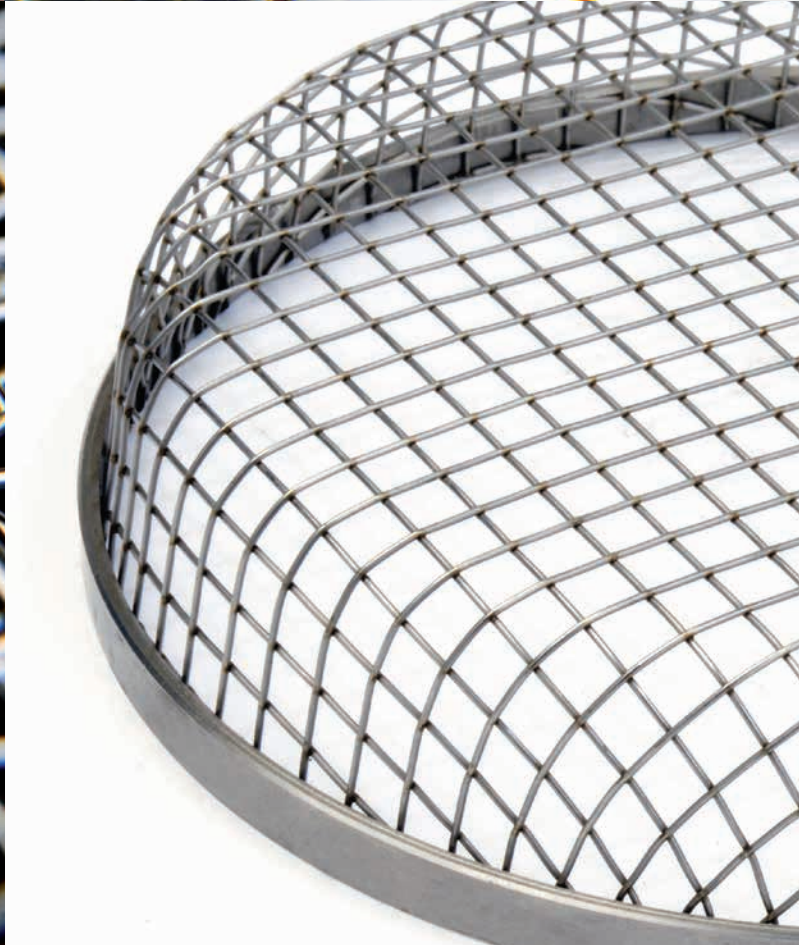
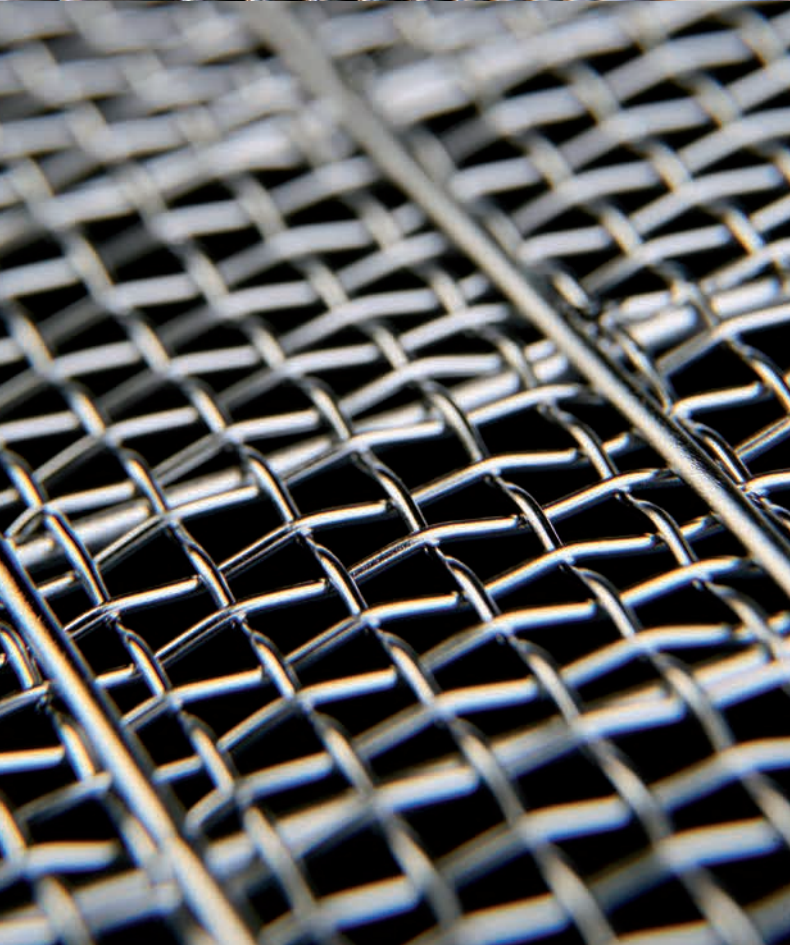
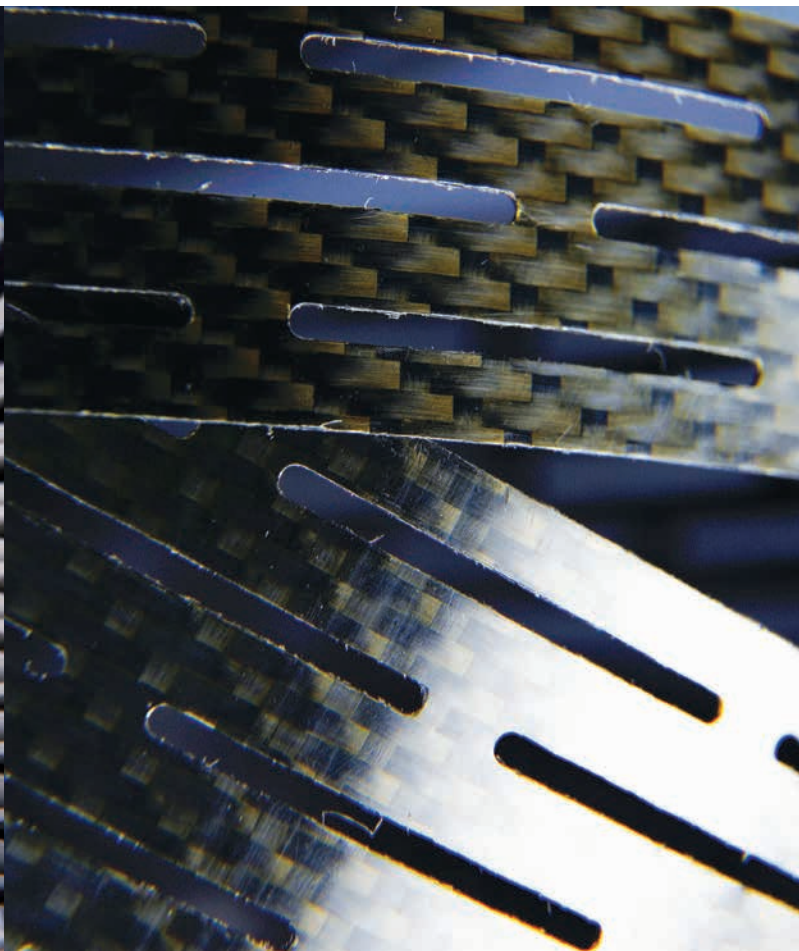
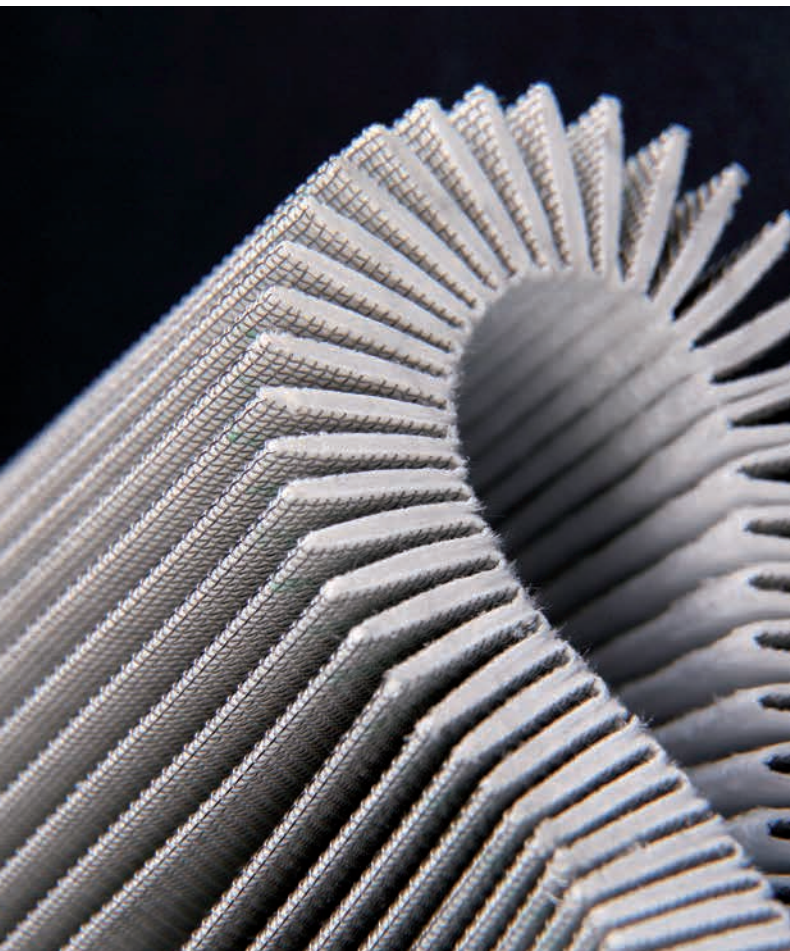
TÔLES PERFORÉES - TOILES MÉTALLIQUES  
PERFORATED PLATES - WOVEN MESHES

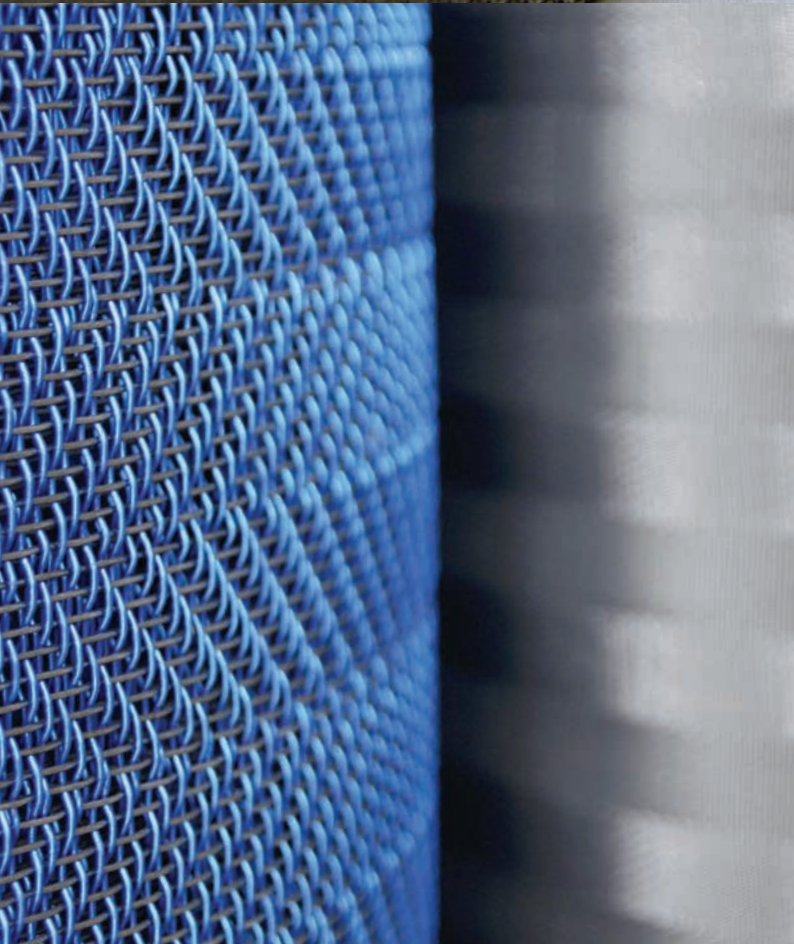




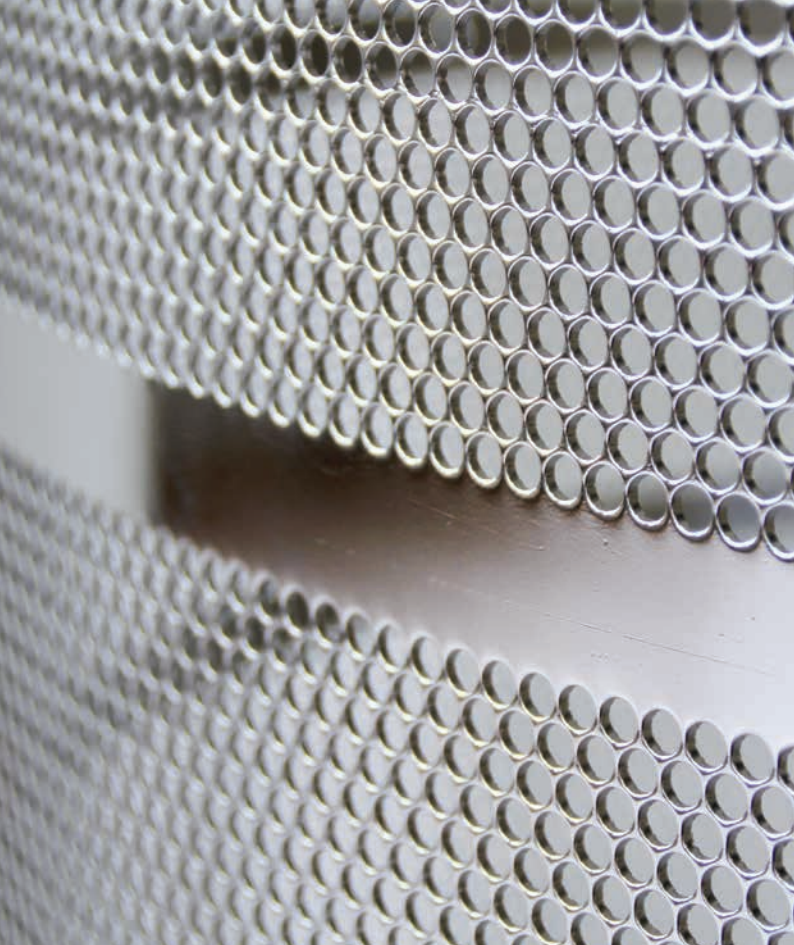
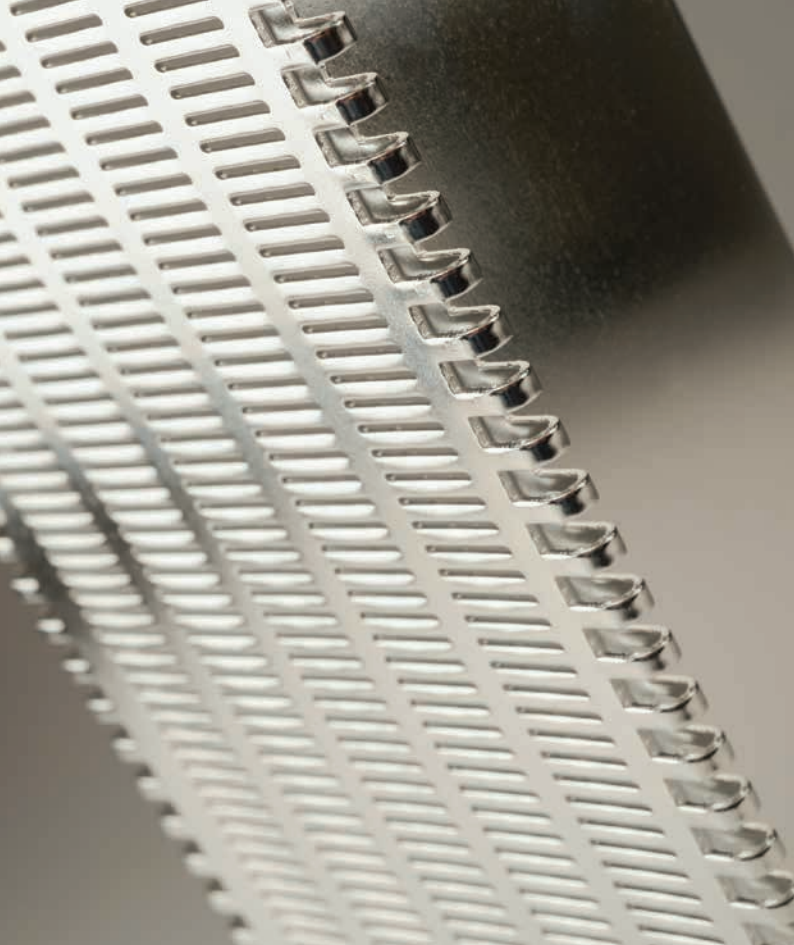
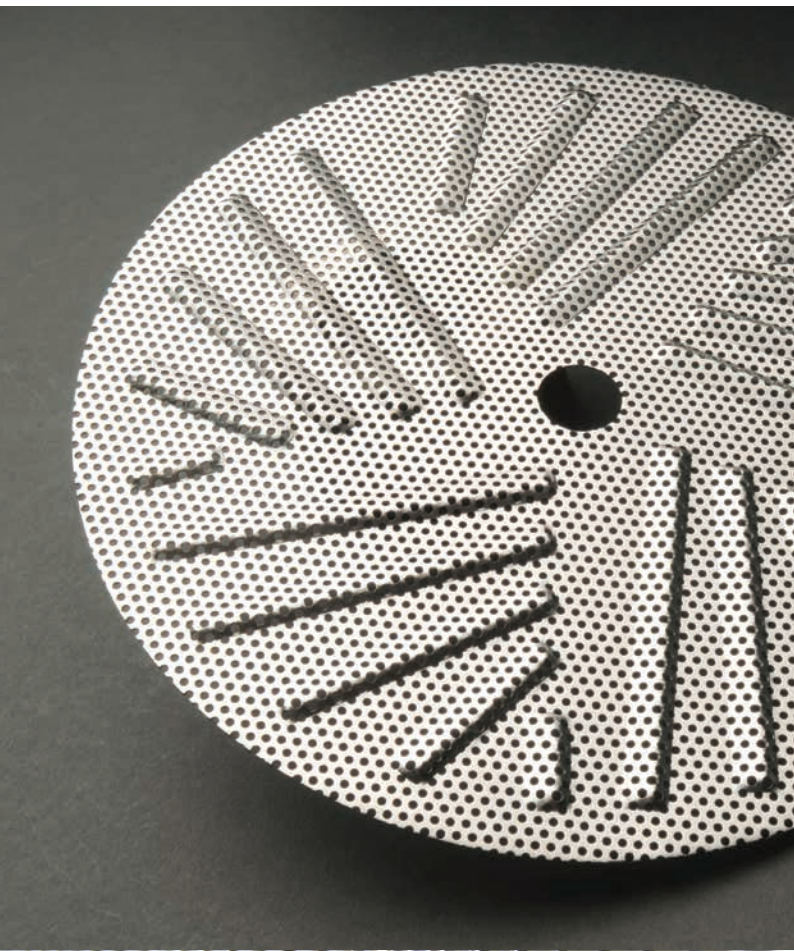
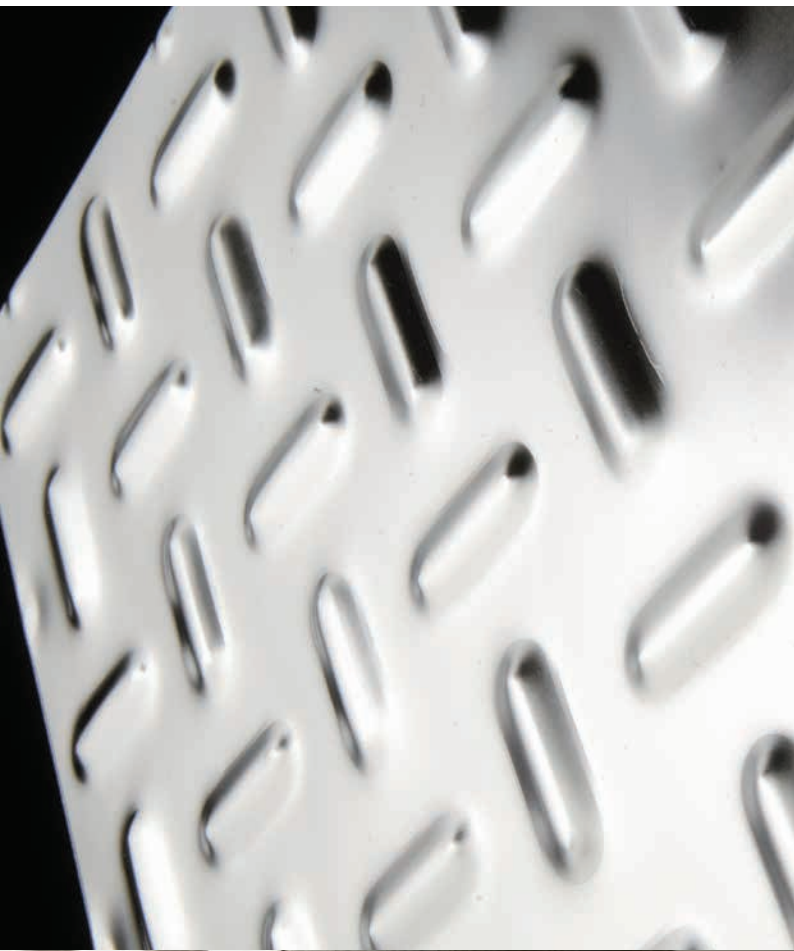


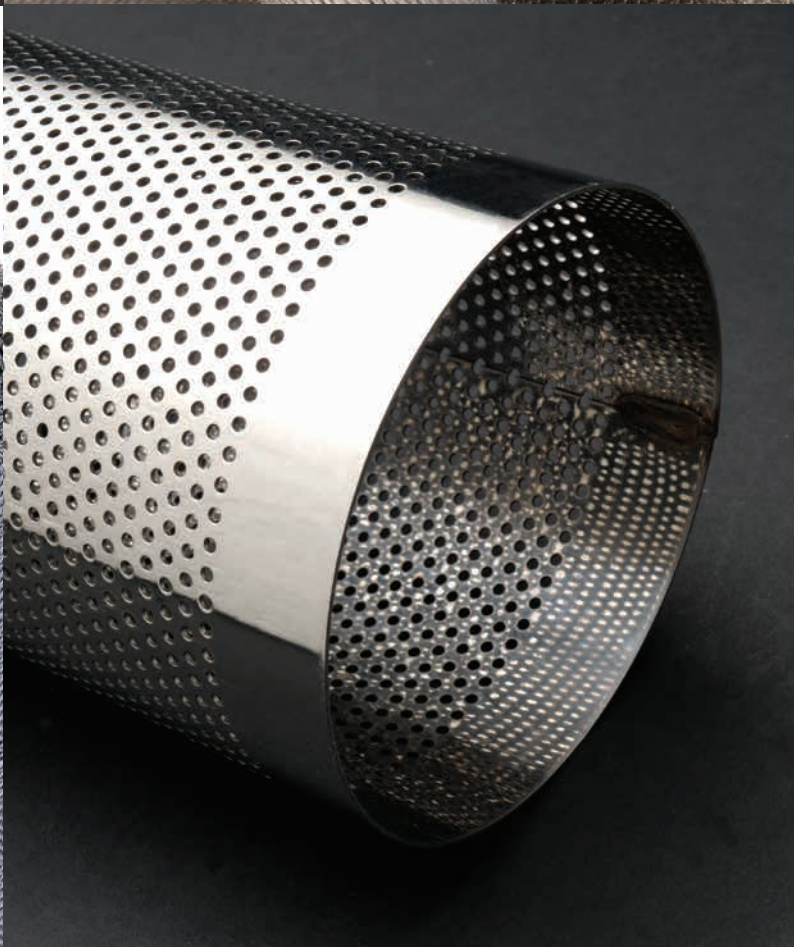
TÔLES PERFORÉES - TOILES MÉTALLIQUES  
PERFORATED PLATES - WOVEN MESHES



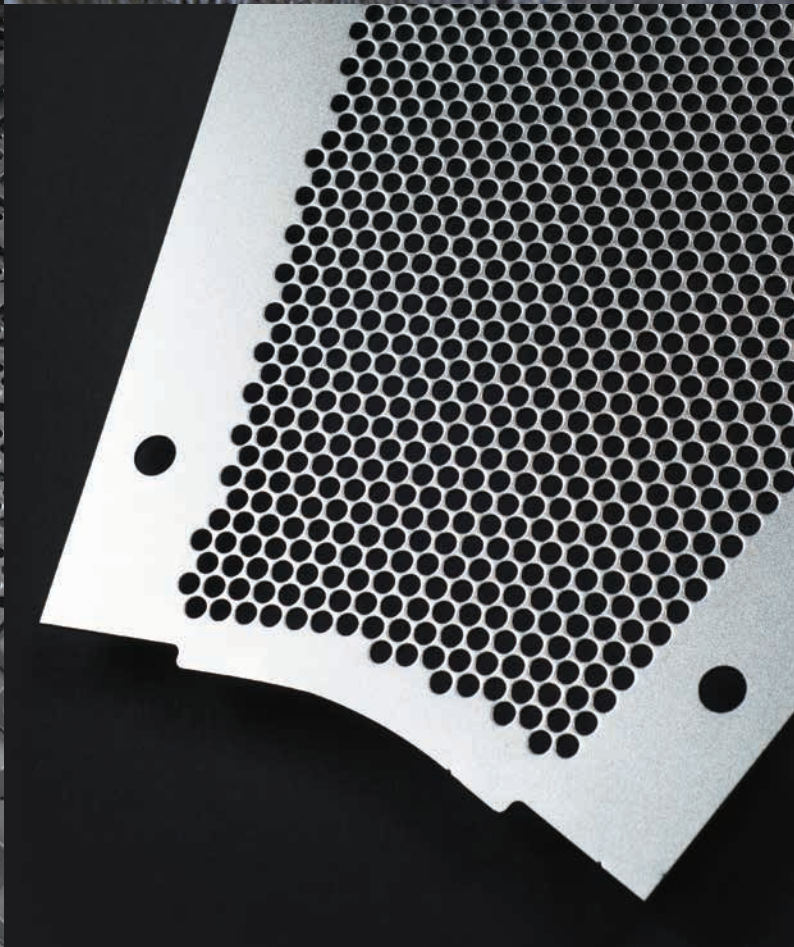
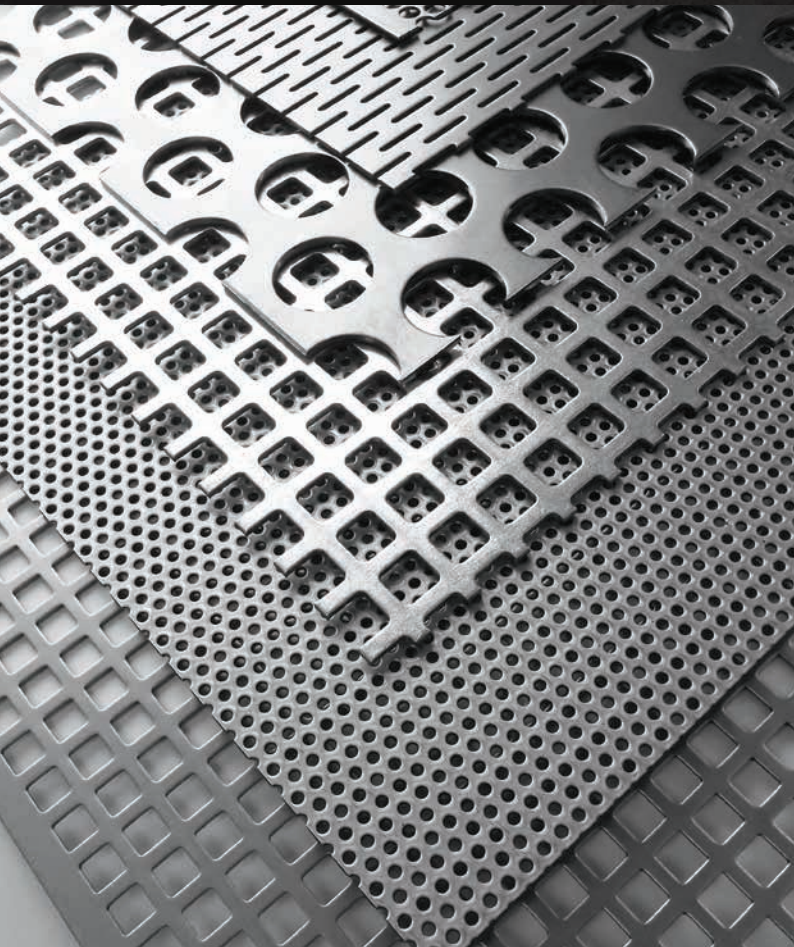


TÔLES PERFORÉES - TOILES MÉTALLIQUES  
PERFORATED PLATES - WOVEN MESHES





TÔLES PERFORÉES - TOILES MÉTALLIQUES  
PERFORATED PLATES - WOVEN MESHES



# TÔLES PERFORÉES TOILES MÉTALLIQUES

PERFORATED PLATES  
WOVEN MESHES

[www.gantois.com](http://www.gantois.com)

Coordonnées GPS  
48.2832537 N  
6.9605332 W



25, rue des quatre frères Mougeotte  
88100 SAINT-DIÉ-DES-VOSGES / FRANCE  
Tél. +33 (0)3 29 55 21 43  
Fax +33 (0)3 29 55 37 29  
[contact@gantois.com](mailto:contact@gantois.com)

