

# CONVOYEUR VERTICAL

pour charges lourdes

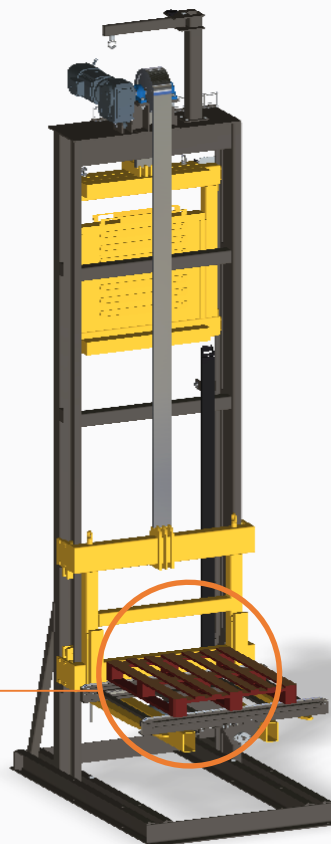
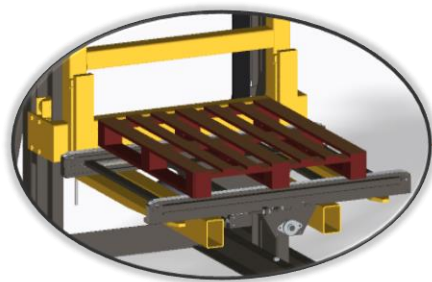
Le convoyeur vertical permet de transporter des produits verticalement (de haut en bas), afin de relier un niveau à un autre.

Cet équipement convient parfaitement pour le changement de niveau, pour le tri vertical ou l'approvisionnement de lignes multi-niveaux.

Nous retrouvons le convoyeur vertical dans l'agroalimentaire, dans l'industrie et dans la logistique.

## Avantages

- Encombrement minimal au sol
- Robustesse
- Construction solide en acier
- Facilité d'intégration



## Caractéristiques techniques

- Charge maximum : 1200 KG
- Hauteur alimentation : 500 mm
- Hauteur d'évacuation : 10 m
- Capacité de vitesse : 60 charges par heure
- Dimensions charges standards : 1200 x 800 et 1200 x 1200 (autres sur demande)
- Entraînement de levage : à chaîne
- Types de convoyeur (au choix du client selon son besoin) : à bande, à rouleaux, à chaîne ou en renvoi d'angle
- Entrée et sortie : en face, à droite et/ou à gauche
- Protection : sécurité intégrée (moteur frein), protection grillagée et cartérisation périphérique

## Options

- Option sur-mesure : adaptation de l'équipement pour produits spécifiques
- Option peinture : couleur RAL personnalisable
- Option inox

**LES + PRODUIT**  
*sécurité / productivité /  
ergonomie / solution intégrée /*

