

Ensemble donnons vie à vos projets

Catalogue



Consommables
Pièces & Accessoires
pour Equipements de process

Hot Line 05.49.04.78.83

e-mail : customerservice@pierreguerin.com

Notre offre / Nos ressources

Avec Pierre Guérin, optimisez votre productivité,
tout en réduisant vos coûts d'exploitation.

Maintenance & Pièces détachées

Pierre Guérin répond à vos besoins de maintenance (auto-maintenance, maintenance prédictive, préventive et corrective) via une offre complète et personnalisée de contrats de service type "open service", "opti service" et "full service".



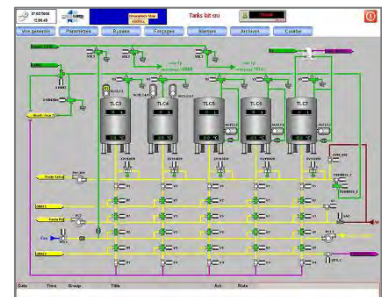
Audit, Expertise & Conseil



Grâce à notre savoir-faire, nous pouvons vous aider à optimiser vos procédures et équipements (traçabilité, fiabilité, sécurité) et solutionner d'éventuels problèmes de production (nettoyage, stérilité, intégrité...).

Rénovation

Vos procédés comme nos technologies sont en permanente évolution. Pierre Guérin vous accompagne dans vos démarches de modernisation en mettant à votre disposition son expertise ingénierie et une large gamme de solutions innovantes, notamment en matière d'automatisme.



Métrieologie & Qualification



Vous bénéficiez aussi des capacités et ressources spécialisées de Pierre Guérin en matière de métrologie et de qualification (cartographie thermique, calibration de l'instrumentation sur site, tests de nettoyage en place).

Ces activités sont supportées par notre département Assurance Qualité et par une équipe dédiée à la qualification des équipements pour garantir le respect des normes et réglementations en vigueur (GMP, BPF, GAMP, BPE, ATEX, DESP.)

Sommaire

Partie 1 – Pièces de vannes

Pages 9 & 10	Vannes papillon PG & Accessoires
Page 11	Vannes à boule & Accessoires
Pages 12 à 22	Vannes à clapet PG
Page 23	Vannes à clapet Definox
Page 24	Vannes à clapet Sudmo
Pages 25 & 26	Membranes & Actionneur Gemu
Page 27	Membranes Poliflux

Partie 2 – Raccords & Joints

Page 29	Raccords SMS
Pages 30 & 31	Joints de raccords SMS
Page 32	Raccords DIN
Pages 33 & 34	Joints de raccords DIN
Pages 35 à 40	Ferrules / Clamps / Raccords PG

Partie 3 – Pièces & Accessoires de cuves

Pages 42 à 45	Prises d'échantillon
Pages 46 & 47	Soupapes pression & Casses vide
Page 48	Accessoires Food défense
Pages 49 & 50	Portes & Trappes
Pages 51 à 53	Boules de nettoyage & Têtes mobiles
Pages 54 à 55	Events & Events mécanisés
Pages 56	Respirateurs
Page 57	Nettoyeurs de paroi



Partie 3 – Pièces & Accessoires de cuves (suite)

Page 58	Disques de rupture
Page 59	Joints de hublots
Page 60	Joints de couvercle de cuve
Page 61	Piquages PG-Connect
Page 62	Piquages Ingold & Bouchons

Partie 4 – Instrumentation & Automatisme

Page 64	Piquages pour sondes de température
Pages 65 à 69	Sondes & Antennes de niveau
Pages 70 & 71	Sondes PH / O2 & Accessoires
Page 72	Sondes de conductivité
Page 73	Capteurs de pression
Page 74	Thermomètres
Page 75	Manomètres
Page 76	Détecteurs de proximité & Sécurité infraudable
Pages 77 à 79	Cartes automatiques

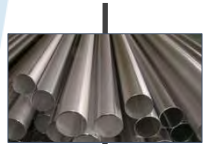
Partie 5 – Accessoires divers de tuyauterie

Page 81	Indicateurs de circulation
Page 82	Filtres tubulaires
Page 83	Purgeurs condensats
Page 84	Reinox (mélangeurs eau / vapeur)
Pages 85 & 86	Clapets anti-retour & Clapets de soufflage
Page 87	Colliers



Partie 5 – Accessoires divers de tuyauterie (suite)

- Page 88 Tubes
Page 89 Coudes
Page 90 Réductions



Partie 6 – Pièces d'agitateurs

- Page 92 Agitateurs HTPG4 de fond (*mélange*)
Page 93 Agitateurs HTPG4 de virole (*mélange*)
Page 94 Agitateurs magnétiques PG-MAG (*maintien & mélange*)
Page 95 Agitateurs Polymix (*maintien*)
Page 96 Boîtier de garnitures mécaniques



Partie 7 – Pièces de pompes

- Pages 98 à 99 Pièces de pompes centrifuges PG
Pages 100 à 102 Pièces de pompes volumétriques PG
Pages 103 à 105 Pièces de pompes centrifuges PG / Packo
Page 106 Pièces de pompes Wilden



Packo
Pumps

Partie 8 – Pièces d'incorporateurs de poudre, d'homogénéisateurs & d'échangeurs

- Pages 108 à 111 Systèmes de mélanges Polymel
Pages 102 à 117 Homogénéisateurs alm
Page 118 Groupe de lissage Lissalim
Page 119 Echangeurs thermiques (plaques & tubulaires)



Partie 9 – Pièces pour mobiles de nettoyage

Page 121 Groupes mobiles de nettoyage Mobiclean



Partie 10 – Matériels Moritz & Biolafitte

Page 123 Matériels Moritz



Page 124 Matériels Biolafitte



Partie 11 – Notices techniques

Page 126 Matières de joints

Page 126 Normes tuyauteries

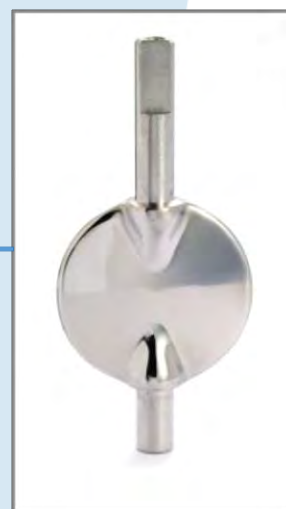
Partie 12 – Conditions générales de ventes

Pages 128 à 136 Conditions de ventes

Partie 1 - Pièces de vannes

Vannes papillon PG & Accessoires

Désignations	Raccordement SMS			Papillon
	Dimensions Raccords	Garnitures <i>nouveaux modèles</i>	Garnitures <i>anciens modèles</i>	
Accessoires de Vanne Papillon : Joints EPDM	25	6600713	6600534	3105768
	38	6600535	N.C	3105145
	51	6600536	N.C	3102848
	63	6600537	N.C	3103056
	76	6600538	N.C	3102282
	104	6600700	6600539	3107308



Pour toute autre demande, nous consulter.

Poignées & Actionneurs de vanne papillon PG

Désignations	Poignées
Poignée K41	3105768
Poignée K33	3102848
Poignée K5 multi-positions	3102282



Dimensions raccord de vannes	Actionneur seul sans boîtier	Kit joints d'actionneur
25	3110134	3110358
38	3110134	3110358
51	3110134	3110358
63	3110134	3110358
76	3110134	3110358
104	3103730	3110358

Pour toute autre demande, nous consulter.

Vannes à boule & Accessoires

Désignations	Dimensions raccords	Vanne complète	Kit joints
Vanne à boule : - Inox 316 - A bride trou lisse ou fileté sur demande - Raccord SMS - Joint EPDM	DN 51	3104266	N.C
	DN 60	3103632	N.C
	DN 76	3105930	N.C



Pour toute autre demande, nous consulter.



Vannes à clapet PG arrêt ou diversion

PG1							
Rep.	Qté	Désignations	Ø38	Ø51	Ø63	Ø76	Ø104
*1	1	Actionneur complet	5901212	5901212	5901213	5901213	5978509
2	1	Tige d'actionneur	5901126	5901126	5901126	5901126	5901149
3	1	Fond d'actionneur	5901125	5901125	5901125	5901125	5901150
*4	1	Jonc	5201027	5201027	5201027	5201027	5201029
*5	3	Joint torique PB701	1600622	1600622	1600622	1600622	1600604
*6	1	Joint torique PB701	1600580	1600580	1600580	1600580	1600592
*7	1	Joint torique PB701	1600641	1600641	1600641	1600641	1600646
8	1	Piston	5901002	5901002	5901002	5901002	5901057
*9	2	Bague d'arrêt	1800535	1800535	1800535	1800535	1800540
10	1	Corps d'actionneur	5901124	5901124	5901124	5901124	5901148
11	1	Ressort	5201002	5201002	5201001	5201001	5201017
12		Equerre LEGRIS	3701855	3701855	3701855	3701855	3701855
13	1	Buse d'échappement	5200069	5200069	5200069	5200069	5200069
14	4	Vis inox	VS10631	VS10631	VS10632	VS10633	VS10439
15	1	Lanterne	5901127	5901127	5901128	5901129	5901151
16	1	Collier	3102102	N.C	N.C	N.C	5901079
*17a	1	Joint de corps de vanne EPDM	5201049	5201049	5201050	5201050	5201051
17b	1	Option VITON	5201003	5201003	5201004	5201004	5201018
18	1	Couvercle guide de tige	5901006	5901006	5901007	5901007	5901061



Vannes à clapet PG arrêt ou diversion

PG1			Ø38	Ø51	Ø63	Ø76	Ø104
Rep.	Qté	Désignations					
*19a	1	Joint torique EPDM	1600774	1600774	1600774	1600774	1600791
19b	1	Option VITON	1600581	1600581	1600581	1600581	1600590
20	1	Tige de vanne (<i>nue</i>)	5901128	5901129	5901130	5901131	5901152
*21a	1	Bague de bout de tige EPDM	5201053	5201053	5201053	5201053	5201054
21b	1	Option VITON	5201005	5201005	5201005	5201005	5201019
22	1	Rondelle d'appui de clapet	5901032	5901033	5901034	5901035	5901076
*23a	1	Joint de clapet EPDM	5201043	5201044	5201045	5201046	5201047
23b	1	Option VITON	5201006	5201007	5201008	5201009	5201020
24	1	Embase de joint de clapet	5901028	5901029	5901030	5901031	5901075
25	2	Bouchon KAPSTO	MP10228	MP10228	MP10228	MP10228	MP10247
26	1	Bouchon KAPSTO	MP10229	MP10229	MP10229	MP10229	MP10246
27	1	Tube-butée	5901143	5901143	5901215		
30	1	Corps de vanne en L	5901008	5901009	5901010	5901011	5901065
31	1	Corps de vanne en T	5901012	5901013	5901014	5901015	5901066



Vannes de fond de cuve

PG2							
Rep.	Qté	Désignations	Ø38	Ø51	Ø63	Ø76	Ø104
*1	1	Actionneur complet	5901212	5901212	5901212	5901212	5978616
2	1	Tige d'actionneur	5901126	5901126	5901126	5901126	5901145
3	1	Fond d'actionneur	5901125	5901125	5901125	5901125	5901125
*4	1	Jonc	5201027	5201027	5201027	5201027	5201027
*5	3	Joint torique PB701	1600622	1600622	1600622	1600622	1600622
*6	1	Joint torique PB701	1600580	1600580	1600580	1600580	1600580
*7	1	Joint torique PB701	1600641	1600641	1600641	1600641	1600641
8	1	Piston	5901002	5901002	5901002	5901002	5901002
*9	2	Bague d'arrêt	1800535	1800535	1800535	1800535	1800535
10	1	Corps d'actionneur	5901124	5901124	5901124	5901124	5901144
11	1	Ressort	5201002	5201002	5201002	5201002	5201024
12	1	Equerre LEGRIS	3701855	3701855	3701855	3701855	3701855
13	1	Buse d'échappement	5200069	5200069	5200069	5200069	5200069
14	2	Vis inox	VS10631	VS10631	VS10631	VS10631	VS10631
15	2	Vis inox	VS10427	VS10427	VS10427	VS10427	VS10427
16	1	Lanterne	5901127	5901127	5901127	5901127	5901146
17	1	Collier	3102102	3102103	3102103	3102103	5901079
18	1	Jeux de 2 brides	5901117	5901117	5901118	5901118	5901119



Vannes de fond de cuve

		PG2					
Rep.	Qté	Désignations	Ø38	Ø51	Ø63	Ø76	Ø104
*19a	1	Joint corps EPDM	5201049	5201049	5201050	5201050	5201051
*19b	1	Option VITON	5201003	5201003	5201004	5201004	5201018
20	1	Corps de vanne à ferrule	5901098	5901099	5901100	5901101	5901102
21	1	Corps de vanne à bride	M111210B3	N.C	N.C	M119993B3	M067064B3S2
*22a	1	Joint torique EPDM	1600774	1600774	1600774	1600774	1600774
*22b	1	Option VITON	1600581	1600581	1600581	1600581	1600581
23	1	Tige de vanne (<i>nue</i>)	5901138	5901139	5901140	5901141	5901142
*24a	1	Bague bout de tige EPDM	5201053	5201053	5201053	5201053	5201053
*24b	1	Option VITON	5201005	5201005	5201005	5201005	5201005
25	1	Chapeau de clapet	5901088	5901089	5901090	5901091	5901092
26	2	Embase de joint de clapet	5901044	5901045	5901046	5901047	5901109
*27a	1	Joint de clapet EPDM	5201043	5201044	5201045	5201046	5201047
*27b	1	Option VITON	5201006	5201007	5201008	5201009	5201020
28	1	Ferrule de fond de cuve	5901080	5901080	5901081	5901081	5901082
29	4	Ecroû + Rondelle inox	VS10007	VS10007	VS10007	VS10007	VS10007
			VS10208	VS10208	VS10208	VS10208	VS10208
30	2	Bouchon KAPSTO	MP10228	MP10228	MP10228	MP10228	MP10228
31	1	Bouchon KAPSTO	MP10229	MP10229	MP10229	MP10229	MP10229
32	1	Tube butée	5901143	5901143	5901143	5901143	N.C

Vannes d'arrêt & diversion PG4 – Ø 25

Références	Désignations
1600613	Joint torique NITRILE 85 - 8.90x 1.90
1600632	Joint torique NITRILE 85 - 43.82x 5.33
1600617	Joint torique NITRILE 85 - 13.60x 2.70
6700122	Joint torique NITRILE 85 - 56.87x 1.78
5200538	Joint de corps PG4-25 - 75794
1600722	Joint torique VITON - 10.50x 2.70
1600721	Joint torique VITON - 8.00x 1.90
M074303LOS1	Clapet PTFE 74303S





Vannes PG5

Rep.	Qté	Désignations	Références			
			Ø38	Ø51	Ø63	Ø76
*1	1	Actionneur complet	5979411	5979411	5979415	5979415
2	1	Tige d'actionneur	5901154	5901154	5901154	5901154
3	1	Fond d'actionneur	5979956	5979956	5979956	5979956
*4	1	Jonc	5201027	5201027	5201027	5201027
*5	5	Joint torique PB701	1600622	1600622	1600622	1600622
*6	1	Joint torique PB701	1600580	1600580	1600580	1600580
*7	2	Joint torique PB701	1600641	1600641	1600641	1600641
8	2	Piston	5901002	5901002	5901002	5901002
*9	2	Bague d'arrêt	1800535	1800535	1800535	1800535
10	1	Corps d'actionneur	5901147	5901147	5901147	5901147
11	1	Ressort	5201002	5201002	5201002	5201002
12	1	Equerre LEGRIS	3701855	3701855	3701855	3701855
13	1	Buse d'échappement	5200069	5200069	5200069	5200069
14	1	Douille de réglage	5901155	5901155	5901155	5901155
15	1	Anneau élastique	1801013	1801013	1801013	1801013
16	1	Tube butée	5901143	5901143	5901215	5901215



Vannes PG5

Rep.	Qté	Désignations	Références			
			Ø38	Ø51	Ø63	Ø76
17	4	Vis inox	VS10631	VS10631	VS10631	VS10631
18	1	Lanterne	5901127	5901127	5901127	5901127
19	1	Collier	3101303	3101303	3101303	3101303
*20	1	Joint de corps de vanne EPDM	5201003	5201003	5201004	5201004
21	1	Couvercle guide de tige	5901006	5901006	5901007	5901007
*22	1	Joint torique EPDM	1600774	1600774	1600774	1600774
23	1	Tige de vanne (<i>nue</i>)	5901128	5901129	5901130	5901131
*24	1	Bague de bout de tige EPDM	5201053	5201053	5201053	5201053
25	1	Rondelle d'appui de clapet	5901032	5901033	5901034	5901035
*26	1	Joint de clapet EPDM	5201043	5201044	5201045	5201046
27	1	Embase de control	5901028	5901029	5901030	5901031
28	1	Corps de vanne en L	5901008	5901009	5901010	5901011
31	1	Corps de vanne en T	5901012	5901013	5901014	5901015
17	4	Vis inox	VS10631	VS10631	VS10631	VS10631
18	1	Lanterne	5901127	5901127	5901127	5901127
19	1	Collier	3101303	3101303	3101303	3101303

Vannes à double clapet & chambre de fuite - PG7



Rep.	Qté	Désignations	Références				
			Ø38	Ø51	Ø63	Ø76	Ø104
*1	1	Actionneur complet	M O82257BO	M O82257BO	M O82257BO	M O82266AO	82798
2a	1	Lanterne	5901127	5901127	5901127	5901127	5901151
2b	1	Lanterne pour détection	88092	88092	88092	88092	88054
3	4	Vis inox	VS10426	VS10427	VS10428	VS10429	VS10430
4	1	Couvercle supérieur	5901187	5901187	5901188	5901188	5901219
*5	1	Bague bout de tige	5201033	5201033	5201033	5201033	5201062
6	1	Embase de joint de clapet inférieur	5901173	5901173	5901174	5901175	5901220
7	1	Corps de vanne	5901183	5901184	5901185	5901186	5901216
*8	2	Joint de clapet	5201007	5201007	5201008	5201009	5201047
9	1	Chapeau de clapet	5901176	5901176	5901177	5901178	5901221
*10	2	Joint de corps	5201034	5201034	5201035	5201035	5201059
11	1	Couvercle inférieur	5901187	5901187	5901188	5901188	5901222
12	1	Collier	3102102	3102102	3102103	3102103	5901079
13	1	Embase de joint de clapet supérieur	5901179	5901179	5901180	5901181	5901223
14	1	Tige du clapet supérieur	5901170	5901170	5901171	5901172	5901217
*15	1	Joint torique EP 851	1600774	1600774	1600774	1600774	1600791
*17	1	Joint PTFE usiné	5201031	5201031	5201031	5201031	82808
18	1	Rehausse de câblage	81109	81109	81109	81109	82811
19	1	Tige du clapet inférieur	5901167	5901167	5901168	5901169	5901218
20	1	Tige inférieure d'actionneur	5901165	5901165	5901165	5901165	5901224
21	1	Corps d'actionneur	5901164	5901164	5901164	5901164	5901225
22	2	Equerre LEGRIS	3701855	3701855	3701855	3701855	3701855



Vannes à double clapet & chambre de fuite - PG7

Rep.	Qté	Désignations	Références				
			Ø38	Ø51	Ø63	Ø76	Ø104
23	2	Piston	5901002	5901002	5901002	5901002	5901057
*24	4	Bague d'arrêt	1800535	1800535	1800535	1800535	1800540
*25	4	Joint torique PB 701	1600622	1600622	1600622	1600622	1600724
*26	2	Joint torique PB 701	1600641	1600641	1600641	1600641	1600646
27	1	Ressort	5201002	5201002	5201002	5201002	5201058
28	1	Goupille cannelée	VS10786	VS10787	VS10787	VS10787	VS10249
29	1	Tige supérieure d'actionneur	5901126	5901126	5901126	5901126	5901226
30	1	Fond d'actionneur	5901125	5901125	5901125	5901125	5901150
*31	1	Jonc	5201027	5201027	5201027	5201027	5201029
*32	1	Joint torique PB 701	1600580	1600580	1600580	1600580	1600592
*33	1	Joint torique PB 801	1600787	1600787	1600787	1600787	N.C
34	1	Entretoise					5901232
35	2	Vis inox					VS10922
37	1	Bague de détection	87992	87992	87992	87992	87994
38	1	Vis bout cuvette	VS10722	VS10722	VS10722	VS10722	VS10722
39	2	Tôle support DP	87907	87907	87907	87907	87995
40a	2	Détecteur 2fils, 2m, NF PNP/NPN-24-dc	3701929	3701929	3701929	3701929	3701929
40b	2	Détecteur 2fils, 2m, NF PNP/NPN-24-DC	3701972	3701972	3701972	3701972	3701972
40c	2	Détecteur 3fils, 6m, NF PNP-24V DC	3705393	3705393	3705393	3705393	3705393
40d	2	Détecteur 3fils, 10 m, NF PNP-24V DC	3705957	3705957	3705957	3705957	3705957

Vannes à double clapet & chambre de fuite – PG8



Rep.	Qté	Désignations	Références			
			Ø38	Ø51	Ø63	Ø76
*1a	1	Actionneur vanne à ferrule	83079	83079	M O83077AO	83103
*1b	1	Actionneur vanne à bride	83072	82720	83090	83211
*2	1	Joints de corps	5201034	5201035	5201035	5201059
3	1	Couvercle supérieur	5901187	5901188	5901188	5901219
*4	1	Joint torique EP851	1600774	1600774	1600774	1600791
5	1	Tige du clapet inférieur	5901170	5901171	5901172	5901217
6a	1	Corps de vanne à ferrule	5901208	5901209	5901210	83104
6b	1	Corps de vanne à bride	5901205	5901206	5901207	83212
7	1	Embase du joint de clapet supérieur	5901179	5901180	5901181	5901223
*8	1	Bague du bout de tige EPDM	5201060	5201060	5201060	5201062
9	1	Embase du joint de clapet inférieur	5901173	5901174	5901175	5901220
10a	1	Collier (<i>ferrule</i>)	3102103	3102103	3102103	5901079
10b	1	Bride de serrage (<i>bride</i>)	67216-2	67265-2	67265-2	67263-2
11a	1	Ferrule fond de cuve	5901081	5901081	5901082	5901082
11b	1	Bride porte goujons	67216-1	67265-1	67265-1	67263-1
*12a	1	Joint de corps de vanne	5201004	5201004	5201018	5201018
12b	1	Joint de corps de vanne	5201003	5201004	5201004	5201018
13	1	Chapeau de clapet	5901176	5901177	5901178	5901221
*14	2	Joint de clapet	5201007	5201008	5201009	5201047
16	4	Vis inox	VS10426	VS10426	VS10426	VS10439
17a	1	Lanterne	5901127	5901127	5901127	5901151

Vannes à double clapet & chambre de fuite – PG8

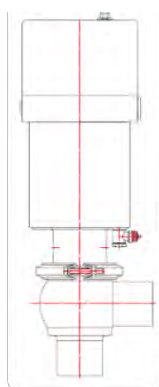


Rep.	Qté	Désignations	Références			
			Ø38	Ø51	Ø63	Ø76
17b	1	Lanterne pour détection	88092	88092	88092	88054
*19	1	Joint PTFE usiné	5201031	5201031	5201031	82808
20	2	Collier	3102102	3102103	3102103	5901079
21	4	Ecrou et rondelle inox	VS10007	VS10007	VS10007	VS10007
			VS10208	VS10208	VS10208	VS10208
22a	1	Tige du clapet supérieur (ferrule)	5901167	5901168	5901169	5901218
22b	1	Tige du clapet supérieur (bride)	5901202	5901203	5901204	N.C
23	1	Tige inférieure d'actionneur	5901165	5901165	5901165	5901224
24	1	Corps d'actionneur	5901164	5901164	5901164	5901225
25	2	Equerre LEGRIS	3701855	3701855	3701855	3701855
26	2	Piston	5901002	5901002	5901002	5901057
*27	4	Bague d'arrêt	1800535	1800535	1800535	1800540
*28	4	Joint torique PB 701	1600622	1600622	1600622	1600724
*29	2	Joint torique PB 701	1600641	1600641	1600641	1600646
30	1	Ressort	5201002	5201002	5201002	5201058
31	1	Goupille cannelée inox	VS10787	VS10787	VS10787	VS10249
32	1	Tige supérieure d'actionneur	5982851	5982851	5982851	83105
33	1	Fond d'actionneur	5901125	5901125	5901125	5901150
*34	1	Jonc	5201027	5201027	5201027	5201029
*35	1	Joint torique PB 701	1600580	1600580	1600580	1600592
*36	1	Joint torique DF 801	1600787	1600787	1600787	N.C

Vannes Definox

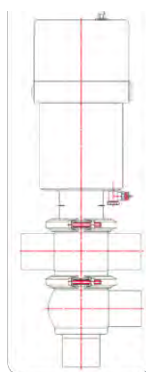
Références	Ø	Désignations
3105624	63/76	Vanne clapet DCX3 I 63 NF PFA
6600003	63/76	Kit joint PFA/EPDM DCX3 63/76
3107505	38/50	Vanne clapet DCX3 L 38 NF EPDM
6600018	38/50	Kit joint EPDM DCX3 38/50
3107506	63/76	Vanne clapet DCX3 L 63 NF EPDM
6600019	63/76	Kit joint EPDM DCX3 63/76
3105629	63/76	Vanne clapet DCX4 TL 76 NF PFA
3107473	63/76	Kit joint PFA/EPDM DCX4 63/76
3108623	38/51	Vanne à clapet DCX4LL 76 NO EPDM
3108527	38/51	Kit joint EPDM DCX4 38/50

DCX3
avec boîtier



DCX3

DCX4
avec boîtier



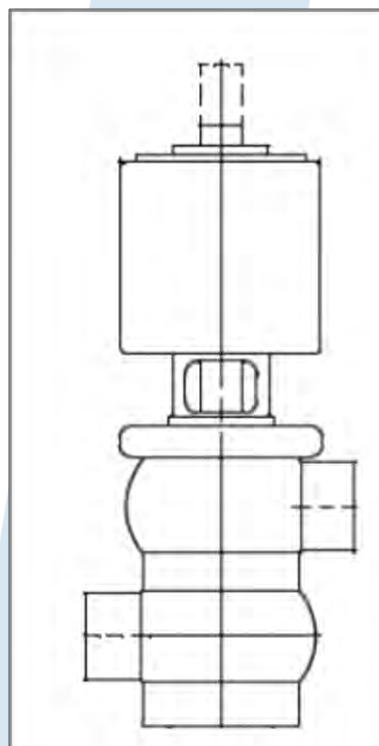
DCX4

Vannes Sudmo

Références	Ø	Désignations
3109698	25	Vanne à clapet pneumatique S390E LL 25 EP
1611250	25	Kit joint de vanne à clapet S390
3108393	40	Vanne à clapet pneumatique S370E L 40 NO
3108538	40	Kit joint EPDM ISO DN 40
3107433	51	Vanne à clapet pneumatique S370E L 51 NO
1611251	51	Kit joint de vanne S370



S370



S390

Membranes de Vannes Gemu

DN	Matière	Observations	Références	
8	EPDM 13		3102243	
10			3104103	
25			3104014	
40			Avec USP	3104108
50				3104102
80				3104258
100				3106796
8	EPDM 16		3105400	
10			Avec FDA+USP	3105403
25				3105408
40			Avec FDA	3105448
50				3105890
8	EPDM 17		3108356	
10				3108357
25			Avec FDA+USP	3108358
40				3108359
50				3108360
80			Avec FDA	3108361
100				3108362
8			PTFE Ame EPDM	Modèle de vanne avant 09/1996
8	Avec FDA+USP Modèle de vanne après 09/1996	3104239		
10	Avec FDA+USP	3104288		
25		3104289		
40		3103089		
50		3105018		
80		3103305		
100		3108536		



DN8



DN10 à DN80

Pour toute autre demande, nous consulter.

Actionneurs de Vannes Gemu

Références	Désignations
Actionneur pour vanne à membrane	
3106641	Actionneur vanne à membrane 650 1/2" - NF
3105396	Actionneur vanne à membrane 650 3/4" - NF
3105397	Actionneur vanne à membrane 650 1" - NF
3105398	Actionneur vanne à membrane 650 1"1/2 - NF
3105891	Actionneur vanne à membrane 650 2" - NF
3104012	Actionneur vanne à membrane 687 DN 15/20/25 - NF
3104109	Actionneur vanne à membrane 687 DN 32-40 - NF
3104105	Actionneur vanne à membrane 687 DN 50 - NF
3104257	Actionneur vanne à membrane 687 DN 65-80 - NF
3106797	Actionneur vanne à membrane 687 DN 100 - NF



Actionneur type 650



Actionneur type 687

Références	Désignations
Actionneur pour vanne clapet	
3107582	Actionneur vanne à clapet 554 DN 25
3107592	Actionneur vanne à clapet 554 DN 32
3107584	Actionneur vanne à clapet 554 DN 40
3107586	Actionneur vanne à clapet 554 DN 50



Pour toute autre demande, nous consulter.

Membranes Poliflux



Pour toute autre demande, nous consulter.

Partie 2 – Raccords & Joints

Raccords SMS



Références	Désignations
3101032	Raccords complet SMS 25 à souder
3101033	Raccords complet SMS 38 à souder
3101034	Raccords complet SMS 51 à souder
3101035	Raccords complet SMS 63 à souder
3101036	Raccords complet SMS 76 à souder
3101037	Raccords complet SMS 104 à souder

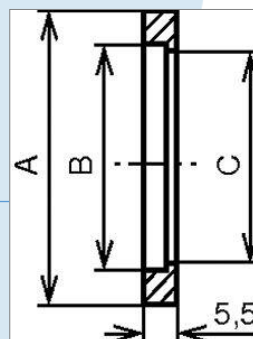
Références	Désignations
3100930	Pièce fileté SMS 25 à souder
3100931	Pièce fileté SMS 38 à souder
3100932	Pièce fileté SMS 51 à souder
3100933	Pièce fileté SMS 63 à souder
3100934	Pièce fileté SMS 76 à souder
3100996	Pièce fileté SMS 104 à souder

Références	Désignations
3100925	Pièce lisse SMS 25 à souder
3100926	Pièce lisse SMS 38 à souder
3100927	Pièce lisse SMS 51 à souder
3100928	Pièce lisse SMS 63 à souder
3100929	Pièce lisse SMS 76 à souder
3100995	Pièce lisse SMS 104 à souder

Références	Désignations
3100814	Ecrou SMS 25
3100410	Ecrou SMS 38
3100332	Ecrou SMS 51
3100336	Ecrou SMS 63
3100419	Ecrou SMS 76
3100835	Ecrou SMS 104

Joint de raccords SMS

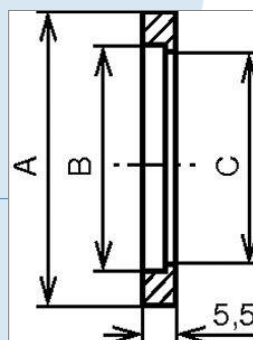
Ø	Dimensions (mm)			Matière	Références	
	A	B	C		Sans certificat	Avec certificat FDA
25	32	22.5	5.5	EPDM	3101067	3108387
				SILICONE	3101102	N.C
				VITON	3101013	N.C
				TEFLON	3102675	N.C
38	48	35.5	5.5	EPDM	3101068	N.C
				SILICONE	3101103	N.C
				VITON	3101014	3108741
				TEFLON	3102680	N.C
51	61	48.5	5.5	EPDM	3101069	3108404
				SILICONE	3101104	N.C
				VITON	3101015	3108486
				TEFLON	3102682	N.C



Pour toute autre demande, nous consulter.

Joint de raccords SMS

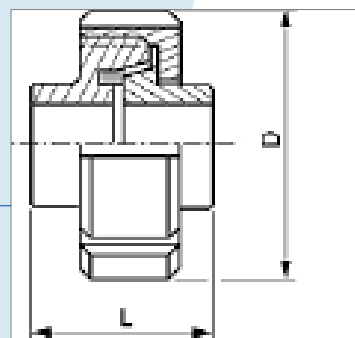
Ø	Dimensions (mm)			Matière	Références	
	A	B	C		Sans certificat	Avec certificat FDA
63	73.5	60.5	5.5	EPDM	3101070	3108403
				SILICONE	3101105	N.C
				VITON	3101016	N.C
				TEFLON	3102681	N.C
76	86	72.9	5.5	EPDM	3101071	N.C
				SILICONE	3101106	N.C
				VITON	3101017	N.C.
				TEFLON	3103635	N.C
104	116	100	5.5	EPDM	1600509	N.C
				SILICONE	3101106	N.C
				VITON	3101018	N.C
				TEFLON	N.C	N.C



Pour toute autre demande, nous consulter.

Raccords DIN

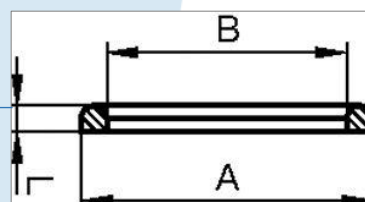
DN	Dimensions (mm)			Références	
	Ø	D	L	Raccord complet Avec joint EPDM	Joint EPDM
25	28	63	45	3104593	3101873
40	40	78	53	3104477	3101875
50	52	92	57	3104347	3101876
65	70	112	65	3104346	3101618
80	85	127	75	N.C	3101829
100	104	148	89	N.C	3100417



Pour toute autre demande, nous consulter.

Joint de raccords DIN

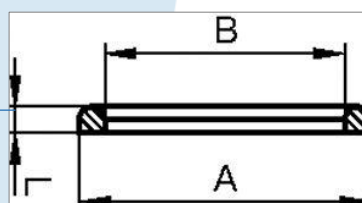
Ø	Dimensions (mm)			Matière	Références	
	A	B	L		Sans certificat	Avec certificat FDA
25	41	31	5	EPDM	3101873	3101873
				SILICONE	3101535	N.C
				VITON	3102567	N.C
				TEFLON	3104393	N.C
40	51	41	5	EPDM	3101875	N.C
				SILICONE	3102144	N.C
				VITON	3102309	N.C
				TEFLON	N.C	N.C
50	63	53	5	EPDM	3101876	3105784
				SILICONE	3102665	N.C
				VITON	3102233	N.C
				TEFLON	3104394	N.C



Pour toute autre demande, nous consulter.

Joint de raccords DIN

Ø	Dimensions (mm)			Matière	Références	
	A	B	L		Sans certificat	Avec certificat FDA
65	81	71	5	EPDM	3101618	3105783
				SILICONE	3102455	N.C
				VITON	3102203	N.C
				TEFLON	N.C	N.C
80	93	83	5	EPDM	3101829	3106515
				SILICONE	3102269	N.C
				VITON	3102649	N.C
				TEFLON	3102934	3110315
100	113	103	5	EPDM	3100417	N.C
				SILICONE	3101352	N.C
				VITON	3102191	N.C
				TEFLON	3103175	N.C



Pour toute autre demande, nous consulter.

Raccords micro & mini clamps



Références	Désignations
3103026	Collier clamp 4301 micro oreilles
3103528	Collier clamp 4301 micro oreilles
3101431	Collier clamp 4301 micro à écrou 6 pans
3101099	Collier Clamp 4301 micro à écrou 6 pans



Références	Désignations
3101616	Ferrule 4404 13.5x1.6 L13 micro
3103772	Ferrule 4404 12.7x1.6 L13 micro
3101882	Ferrule 4404 17.2x1.6 L13 micro
3103821	Ferrule 4404 19.0x1.6 L13 micro
3104100	Ferrule 4404 12.7x1.6 L51 micro
3105567	Ferrule 4404 13.5x1.6 L50 micro
3104694	Ferrule 4404 12.7x1.6 L13 mini
3104695	Ferrule 4404 19.0x1.6 L13 mini
3102220	Ferrule 4404 13.5x1.6 L15 mini
3102242	Ferrule 4404 17.2x1.6 L15 mini
3106440	Ferrule 4404 23.0x1.5 L15 mini



Références	Désignations
3110485	Bouchon ferrule 4404 Micro 05
3101899	Bouchon ferrule 4404 Mini

Pour toute autre demande, nous consulter.

Joint de raccords clamps

Références	Désignations
5205067	Joint ferrule EPDM micro 25x9.4+L
5200565	Joint ferrule EPDM micro 25x10
5200583	Joint ferrule EPDM micro 25x14
5200599	Joint ferrule EPDM micro 25x15.75+L
5205158	Joint ferrule PTFE micro 25x9.4
5200572	Joint ferrule PTFE micro 25x10
5200589	Joint ferrule PTFE micro 25x14
5205157	Joint ferrule PTFE micro 25x15.75
5205165	Joint ferrule PTFE/EPDM micro 25x9.4+USP
5205166	Joint ferrule PTFE/EPDM micro25x15.75USP
5200620	Joint ferrule SILICONE micro 25x 9.4
5201067	Joint ferrule SILICONE micro 25x10
5200622	Joint ferrule SILICONE micro 25x15.75+L
5205119	Joint ferrule EPDM mini 34x9.4+L
5200552	Joint ferrule EPDM mini 34x10 +L
5200614	Joint ferrule EPDM mini 34x15.75+L
5201111	Joint ferrule EPDM mini 34x20 +L
5200547	Joint ferrule PTFE mini 34x10 +L
5200560	Joint ferrule PTFE mini 34x14 +L
5288911	Joint ferrule PTFE mini 34x16
5200564	Joint ferrule PTFE mini 34x20 +L
5205164	Joint ferrule SILICONE mini 34x9.4+L
5200576	Joint ferrule SILICONE mini 34x10 +L
5201068	Joint ferrule SILICONE mini 34x14 +L



Pour toute autre demande, nous consulter.

Raccords clamps



Références	Désignations
3101300	Collier clamp 4301 25/38 à oreilles
3101301	Collier clamp 4301 51 à oreilles
3101302	Collier clamp 4301 63 à oreilles
3101303	Collier clamp 4301 76 à oreilles
3101304	Collier clamp 4301 104 à oreilles

Références	Désignations
3102099	Collier clamp 4301 25/38 hexagonal
3102100	Collier clamp 4301 51 hexagonal
3102101	Collier clamp 4301 63 hexagonal
3102102	Collier clamp 4301 76 hexagonal
3102103	Collier clamp 4301 104 hexagonal



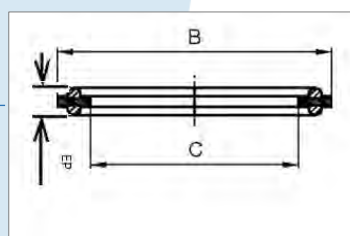
Références	Désignations
3101305	Ferrule 4404 25.0x1.2 L28 standard
3101306	Ferrule 4404 38.0x1.2 L28 standard
3101307	Ferrule 4404 51.0x1.2 L28 standard
3101308	Ferrule 4404 63.5x1.5 L28 standard
3101309	Ferrule 4404 76.1x1.6 L28 standard
3101310	Ferrule 4404 104.0x2.0 L28 standard



Références	Désignations
3101374	Ferrule 4404 25.0X1.2 L13 standard
3101364	Ferrule 4404 38.0X1.2 L13 standard
3101581	Ferrule 4404 51.0X1.2 L13 standard
3102985	Ferrule 4404 63.5X1.5 L13 standard
3101365	Ferrule 4404 76.1X1.6 L13 standard

Joint de ferrule pour raccords clamps

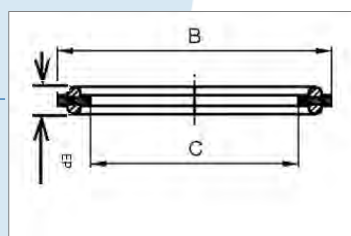
Ø	Dimensions (mm)			Matière	Références	
	B	C	EP		Sans certificat	Avec certificat FDA
25	50	22	5	EPDM	5200539	5200632
				SILICONE	5200137	N.C
				VITON-A	5200527	N.C
				EPDM/PTFE	5200125	N.C
38	50	35	5	EPDM	5200540	5200631
				SILICONE	5200138	N.C
				VITON-A	5200528	N.C
				EPDM/PTFE	5200126	N.C
51	63	47	5	EPDM	5200541	5200630
				SILICONE	5200139	N.C
				VITON-A	5200529	1603003
				EPDM/PTFE	5200127	N.C



Pour toute autre demande, nous consulter.

Joint de ferrules pour raccords clamps

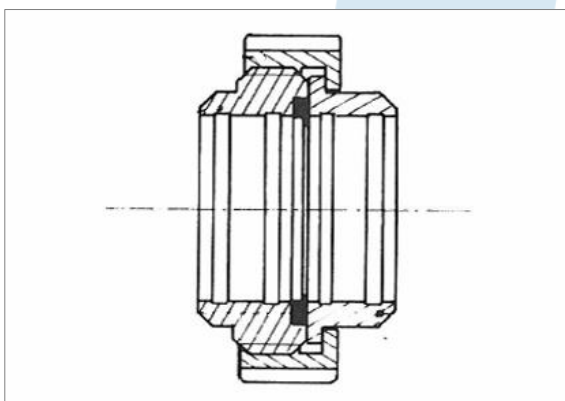
Ø	Dimensions (mm)			Matière	Références	
	B	C	EP		Sans certificat	Avec certificat FDA
63	63	59	5	EPDM	5200542	5200633
				SILICONE	5200140	N.C
				VITON-A	5200530	5205148
				EPDM/PTFE	5200128	N.C
76	76	73	5	EPDM	5200543	N.C
				SILICONE	5200141	N.C
				VITON-A	5200531	N.C
				EPDM/PTFE	5200129	N.C
104	104	110	5	EPDM	5200577	N.C
				SILICONE	5200578	N.C
				VITON-A	5200579	1603004
				EPDM/PTFE	5200580	N.C



Pour toute autre demande, nous consulter.

Joint de raccords Pierre Guérin

Références	Désignations
1600504	Joint de raccord EPDM 25 - 15773 FDA
1600505	Joint de raccord EPDM 38 - 14483
1600506	Joint de raccord EPDM 51 - 14484
1600507	Joint de raccord EPDM 63 - 14485
1600508	Joint de raccord EPDM 76 - 15572
1600509	Joint de raccord EPDM 104 - 45342

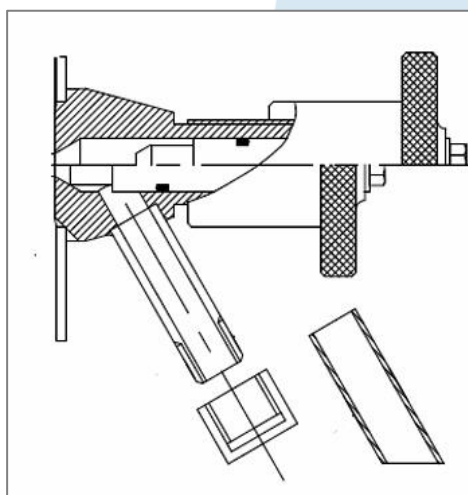


Partie 3

Pièce & Accessoires de cuves

Robinetts prises d'échantillon Pierre Guérin

Références	Désignations
1900928	Robinet prise échantillon sortie lisse Ø 14
1600613	Joint torique Nitrile 85 - 8.90X 1.90
1972623	Tige 4404 échantillon + caoutchouc
1985336	Robinet prise d'échantillon sortie fileté avec bouchon
1600613	Joint torique Nitrile 85 - 8.90X 1.90
1602802	Joint plat EPDM 13.00X2.00
1972623	Tige 4404 échantillon + caoutchouc
1950361	Prise d'échantillon pneumatique à membrane
1600528	Ressort 50359
1600615	Joint torique Nitrile 80 - 10.50X 2.70
1600707	Joint torique Nitrile 85 - 37.47X 5.33
5200585	Membrane 17-162A-2
6860240	Joint torique Viton - 40.87X 3.53



Robinetts prises d'échantillon Pierre Guérin

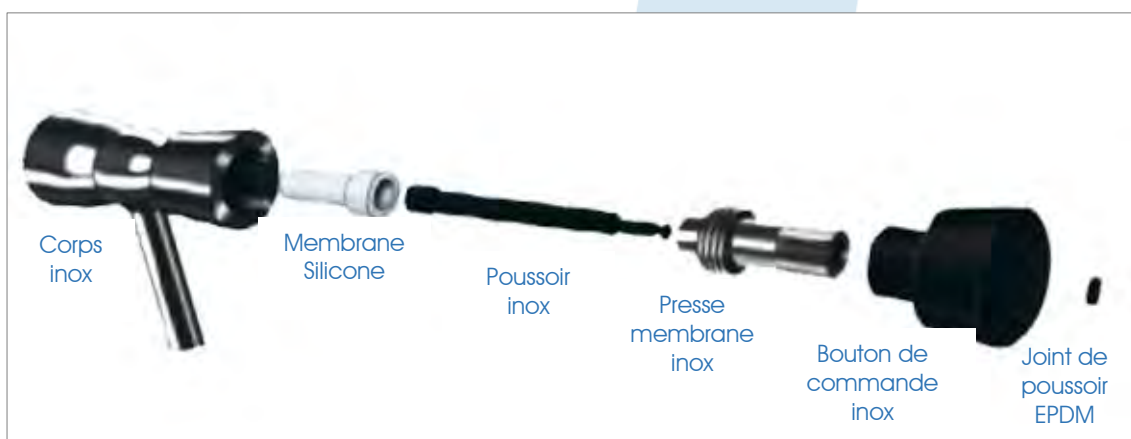
Accessoires / Types	Rec 06 E1 S1 Ø 6	Rec 10 E1 S1 Ø 10
Robinet complet	3108808	3100975
Joint de poussoir EPDM	1611121	1603696
Membrane EPDM	3107863	3105940
Poussoir Delrin	3105640	3106081



Ø 6



Ø 10



Pour toute autre demande, nous consulter.

Prise d'échantillon à membrane perforable

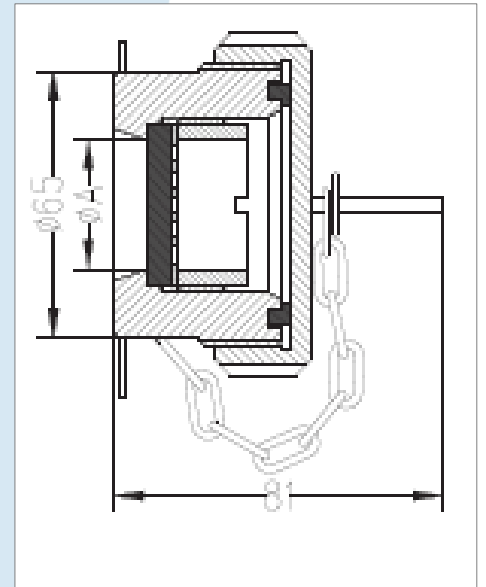
Diamètre de passage A	Ø 15	Ø 31.5
Prise d'échantillon	1901251	1901170
Disque perforé	5 trous vide	17 trous atmosphérique
Pression		
Membrane parablond perforable	1800464	1800464
Joint raccords SMS	3101069	3108404d

Avantages :

- Montage affleurant
- Prise d'échantillon par seringue (seringue non fournie)
- Entièrement démontable (le plat sur le bouchon sert d'outil)
- Le bouchon étanche permet en piégeant un tampon saturé d'alcool d'assurer une parfaite stérilité entre deux prises 'échantillon

Caractéristiques techniques

- Acier inoxydable
- Membrane perforable interchangeable. température maxi : 80°C
- Chaîne inox de retenue



Pour toute autre demande, nous consulter.

Robinet prise d'échantillon Definox

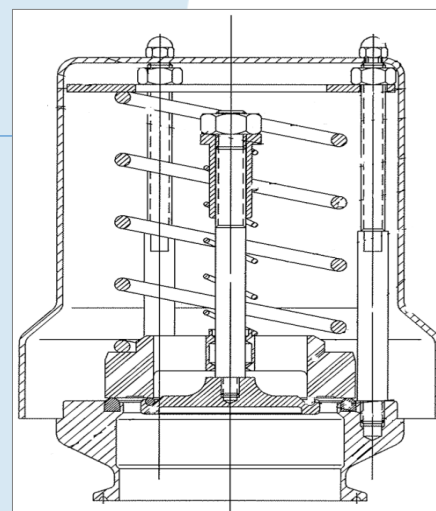
Références	Désignations
3107443	Prise d'échantillon PEAX1 voie DN08
3109181	Prise d'échantillon PEAX 2 VOIES DN10/12
3107333	Prise d'échantillon PEX 1 VOIE DN6
3109336	Prise d'échantillon PEX 2 VOIE DN6

Références	Pièces détachées pour Prises d'échantillon PEAX & PEX
•	Membrane EPDM Pour réf. : PEAX ET PEX
•	Poussoir pour réf. : PEAX ET PEX
•	Joint torique d'actionneur



Soupapes pression / dépression Abscisse

Références	Désignations	Raccordement
•	Soupape -3/+50 mb	Ferrule 51
•	Soupape -3/+50 mb	Ferrule 76
•	Soupape -3/+50 mb	Ferrule 104

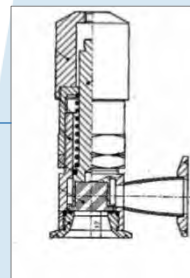


Soupape ABSCISSE

Pour toute autre demande, nous consulter.

Soupapes pression & casse vide

Références	Désignations	Raccordement
3201275	Soupape casse vide laiton	1/2" gaz
3103017	Soupape casse vide -6MB S-910	1/2" gaz
3200888	Soupape pression 5.2 bar corps en bronze	1"1/2 gaz
3200256	Soupape pression 2 à 12 bar bronze/laiton	1"1/2 gaz
3102411	Soupape pression 2 bar	Ferrule 25
3104073	Soupape pression 0.05 bar	Ferrule 104



Pour toute autre demande, nous consulter.

Food defense

Références	Désignations
N.C	Volant Polypropy 69 X 33 mm
N.C	Volant Polypropy 130 X 36 mm
N.C	Volant Polypropy 167 X 43 mm
N.C	Volant Polypropy 260 X 63 mm
N.C	Volant Polypropy 340 X 70 mm



Permet de condamner l'ouverture des portes et des trappes des cuves, afin de lutter contre des actes de malveillance.

Pour toute autre demande, nous consulter.

Pièces pour portes & trappes Boyer

Portes Boyer



P11-102



P11-103



P23-111

Trappes Boyer



P31-200



P31-300



P31-400



P31-500



P33-200



P33-300



P33-400



P33-315



P33-255

Accessoires portes & trappes Boyer



Manette 2 bras



Volant inox ou
laiton chromé



Circlips



Goujon

Pièces pour portes Boyer

Pièces Modèles	Joints				Manette 2 bras	Volant	Circlips	Goujon
	Néoprène	Caoutch. Naturel	Silicone	EPDM				
P11-102	6600224	6600728	N.C	N.C	N.C	N.C	N.C	
P11-103	6600224	6600728	N.C	N.C	N.C	N.C	N.C	
P23-111	6600667	N.C	N.C	N.C	N.C	N.C	N.C	N.C
P31-200		N.C	1803283	N.C		N.C		N.C
P31-300	N.C	N.C	66900061	N.C		N.C		N.C
P31-400			1801025	N.C		N.C		N.C
P31-500	N.C	N.C	N.C	N.C		N.C		N.C
P33-200	N.C	N.C	N.C	6600989		N.C		N.C
P33-300			N.C	6600754		N.C	N.C	N.C
P33-400	N.C	N.C	N.C	6600756		N.C	N.C	N.C
P33-315	6600733	6600726	N.C	N.C		N.C	N.C	N.C
P33-255	N.C	N.C	N.C	6690036		N.C	N.C	N.C

Boules de nettoyage fixes & disperseurs

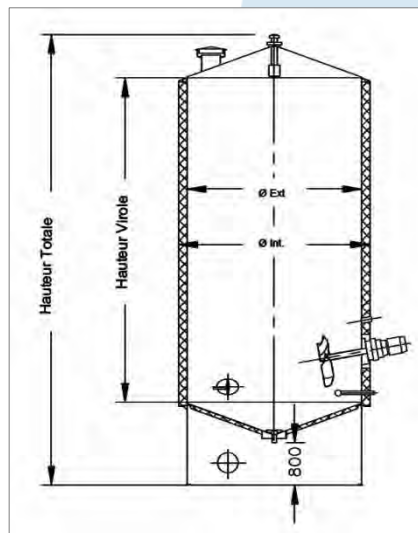
Références	Désignations
3103762	Boule de nettoyage 4404 17AX D. 28
3104431	Boule de nettoyage 4404 15AX D.40 4.2 M3/H sous 1.2 bar, Rayon utile 3M, Ø trou=1.6
3102047	Boule de nettoyage 4401 2AX (Ø trou 1.6) D.65
3102048	Boule de nettoyage 4401 2AX (Ø trou 2.5) D.65
1801175	Disperseur PTFE 22 m ³ /H sous 1.2 Bar, Ø trou=3
M209845B3	Boule de nettoyage à clapet sur piquage SMS 76
3101071	Joint raccordement EPDM SMS 76
1601433	Joint Viton 49 X 42 X 2
5200210	Ressort clapet inox 302 68641C
5200549	Joint de clapet Viton 81725 A



Boule de Nettoyage



Boule de Nettoyage à clapet

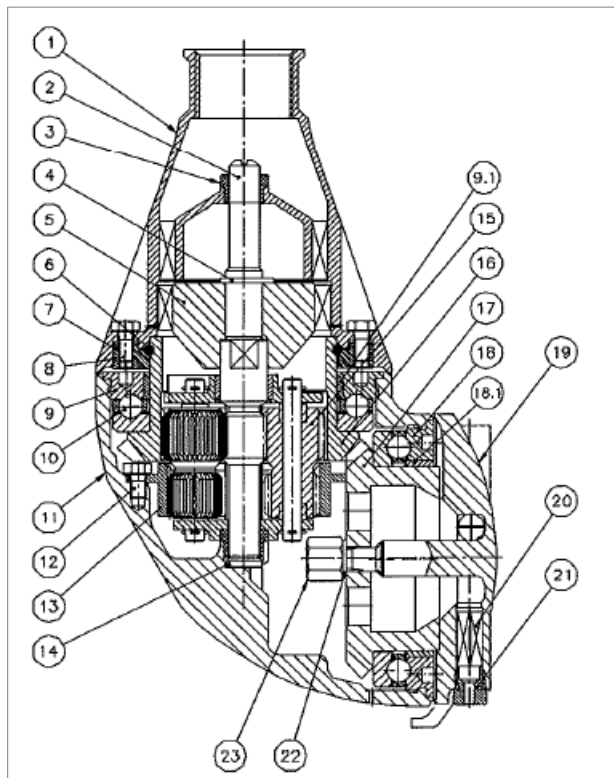


Disperseur

Disperseur : exemple d'application sans l'agitation pendulaire de 3 à 250 000 l (pour rallonger le disperseur, nous consulter.

Têtes de nettoyage mobiles

Références	Désignations
3102053	Boule de nettoyage rotative soud. D38/1000
3107727	Boule de nettoyage rotative
3102484	Tête TJ20G 4X5,5 mm + adaptateur sanitaire
3103962	Tête TJ20G 4X4,6 mm 1"BSP
3104915	Tête TJ20G 4X4,6 mm + adaptateur sanitaire
3105457	Kit d'entretien pour TJ20G
3108068	Boule rotative 360° Sanimidget à clipser
3108732	Boule rotative 360° Sanimidget à clipser



Boule

Pièces de rechange TJ20G

Références	Désignations	Repères
N.C	Cône 1" BSP	1
N.C	Arbre de turbine	2
N.C	Guide d'arbre de turbine	3
N.C	Circlips 10 DIN 6799	4
N.C	Turbine (...)	5
N.C	Ressort de retenue	6
N.C	Bague de blocage	7
N.C	Vis M5 x 10 DIN 933	8
N.C	Système d'écrous avec piste de roulement	9
N.C	PTFE & Bille	10
N.C	Corps	11
N.C	Vis M5 x 8 DIN 933	12
N.C	Engrenage intérieur	13
N.C	Bague support	14
N.C	Entraînement interne	15
N.C	Système complet	16
N.C	Moyeu complet	17
N.C	Moyeu écrou avec piste de roulement	18
N.C	Moyeu porte buse	19
N.C	Ailette de buse	20
N.C	Buse	21
N.C	Rondelle 8 mm A4/EPDM	22
N.C	Ecrou M8 DIN 917	23



Tête TJ20G

Events & Events mécanisés

Références	Désignations
N.C	Event D.100 complet
N.C	Piquage évent
N.C	Chapeau
N.C	Grille
19118454	Event D. 200 complet
19118455	Piquage évent
19121298	Chapeau
19118440	Grille
19121169	Event D. 300 complet
19121113	Piquage évent
19120408	Chapeau
19110106	Grille
19121240	Event D. 450 complet
19116861	Piquage évent
19110110	Chapeau
19110108	Grille



Events & Events mécanisés

Références	Désignations
M068815B0	Event mécanisé D. 150
1600580	Joint torique Nitrile 85 94.92X 2.62
1600622	Joint torique Nitrile 85 19.80X 3.60
1600641	Joint torique Nitrile 91.44X 5.33
1600705	Joint torique EPDM 297.82X 6.99
1800535	Circlip FREINAX "A" inox 15
5201002	Ressort PG1- 38/51 62604C
5201027	Jonc. actionneur 3A PG1 77180
6600536	Siège EPDM papillon 51
M071910A0	Event mécanisé D. 300
1600580	Joint torique Nitrile 85 94.92X 2.62
1600622	Joint torique Nitrile 85 19.80X 3.60
1600641	Joint torique Nitrile 85 91.44X 5.33
1600892	Joint torique Nitrile 85 444.00X 8.00
1800535	Circlip FREINAX "A" inox 15
5201002	Ressort PG1- 38/51 62604C
5201027	Jonc. actionneur 3A PG1 77180
6600537	Siège EPDM papillon 51



Respirateurs

Références	Désignations
M121380B3 + 3112980	Respirateur D.150 + Soupape 0.10 b
3101069	Joint de raccord EPDM SMS 51
5200139	Joint ferrule Silicone 51.0X1.2 +L
5200578	Joint ferrule Silicone 104.0X2.0 +L
3101103	Joint de raccord Silicone SMS 38
3101015	Joint Viton SMS 51
3101014	Joint Viton SMS 38
3101013	Joint Viton SMS 25
16120785	Joint couvercle EPDM
1600667	Joint torique Viton 9.19X2.62
1600735	Joint V-Ring VA 150 Viton
1600536	Joint torique Viton 172.00X 3.00
M121949B3 + 3112980	Respirateur D.300 + Soupape 0.10 b
3101014	Joint Viton SMS 38
3101015	Joint Viton MS 51
5200529	Joint clamp Viton-A D 51
5200579	Joint ferrule Viton-A 104.0X2.0 +L
1601323	Joint V-Ring VA 300 Viton
1601322	Joint torique Viton 335.00X 3.00
1600654	Joint torique Viton 19X 2.62
1600667	Joint torique Viton 19.80X 3.60
16120786	Joint couvercle EPDM



Nettoyeurs de paroi

Références	Désignations
Actionneur nettoyeur de paroi	
1600613	Joint torique Nitrile NIT 85 - 8.90X 1.90
1600617	Joint torique Nitrile 85 - 13.60X 2.70
1600632	Joint torique Nitrile 85 - 43.82X 5.33
1600848	Ressort comprimé CA 3840
1601163	Joint PTFE 87104
6700122	Joint torique Nitrile 85 - 56.87X 1.78
Corps nettoyeur de paroi Ø 25 avec joints EPDM	
1600789	Joint torique EPDM 10.50X2.70
19110865	Clapet nettoyeur virole EPDM
5201048	Joint de corps PG4-25 75794
Corps nettoyeur de paroi Ø 25 avec joints Viton	
1600722	Joint torique Viton 10.50X2.70
18207504	Clapet 4404 nettoyeur virole AV Viton
5200538	Joint de corps PG4-25 75794
Actionneur nettoyeur de paroi	
1600613	Joint torique Nitrile 85 - 8.90X 1.90
1600622	Joint torique Nitrile 85 - 19.80X 3.60
1600848	Ressort comprimé CA 3840
6700122	Joint torique Nitrile 85 - 56.87X 1.78
1600632	Joint torique Nitrile 85 - 43.82X 5.33
Corps nettoyeur de paroi Ø 25 raccord clamp EPDM	
1600617	Joint torique Nitrile 85 - 13.60X 2.70
19100370	Clapet nettoyeur virole court
5201048	Joint de corps PG4-25 75794 EPDM
5205051	Joint ferrule EPDM 50.8X1.6 +L
Corps nettoyeur de paroi Ø 25 raccord clamp EPDM	
19100370	Clapet nettoyeur virole court
5200538	Joint de corps PG4-25 75794 VITON
5200925	Joint ferrule Viton-A 50.8X1.6 +L
1600617	Joint torique Nitrile 85 13.60X 2.70



Disques de rupture

Veillez nous consulter.



Joint de hublot

Références	Désignations
1800011	Joint EPDM hublot DIN 28120 DN25
1802602	Joint EPDM hublot DIN 28120 DN150
6600965	Pochette joints hublot NW50
6600715	Pochette joints hublot NW 65
6600716	Pochette joints hublot NW 80
6600717	Pochette joints hublot NW 100
6600718	Pochette joints hublot NW 125



Pour toute autre demande, nous consulter.

Joint de couvercle de cuve

Références	Désignations
Joint en L	
1601125	Joint profil EPDM BLANC 90250A
1600714	Joint profil Silicone 73070B
1601308	Joint profil Viton-A Noir 92330A
Corde (joint torique au mètre)	
1601677	Joint Viton Noir D. 4
1601530	Joint Viton Noir D. 5
1601753	Joint Viton Noir D. 7
1602346	Joint Viton Noir D. 9
1602533	Joint Viton Noir D.10
1601748	Joint EPDM Noir D. 7
1601980	Joint EPDM Noir D. 8
1601898	Joint EPDM Blanc D. 10



Corde torique



Joint en L

Pour toute autre demande, nous consulter.

Piquages PG-Connect

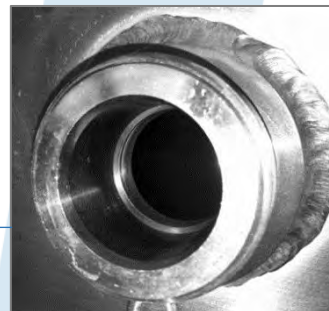
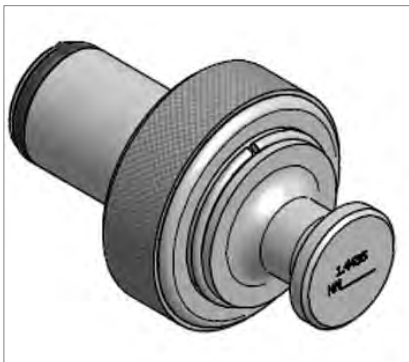
Références	Désignations
VS10925	Ecrou borgne M8 A4
VS10924	Goujon M8*20
18207318	Demi-bride SMS 25
18207318	Demi-bride SMS 38
18207319	Demi-bride SMS 51
18207320	Demi-bride SMS 63
18207321	Demi-bride SMS 76
<i>Pour les joints, se reporter à la page Joints de ferrules</i>	



Pour toute autre demande, nous consulter.

Piquages & Bouchons Ingold

Références	Désignations
1972842	Piquage Ingold L=45
1996751	Obturateur sonde Ingold D. 1.4404 L=30mm EPDM USP
1802633	Jonc d'arrêt inox Inter. 31.2
3104339	Ecrou 4307 DN25
1601032	Joint torique EPDM 19.00X 3.55
1602488	Joint torique EPDM FDA 19.00X3.55
1602890	Joint torique EPDM USP 19.00X 3.55
1601182	Joint torique Viton 19.00X3.55
1604150	Joint torique Silicone USP 19.00X 3.55



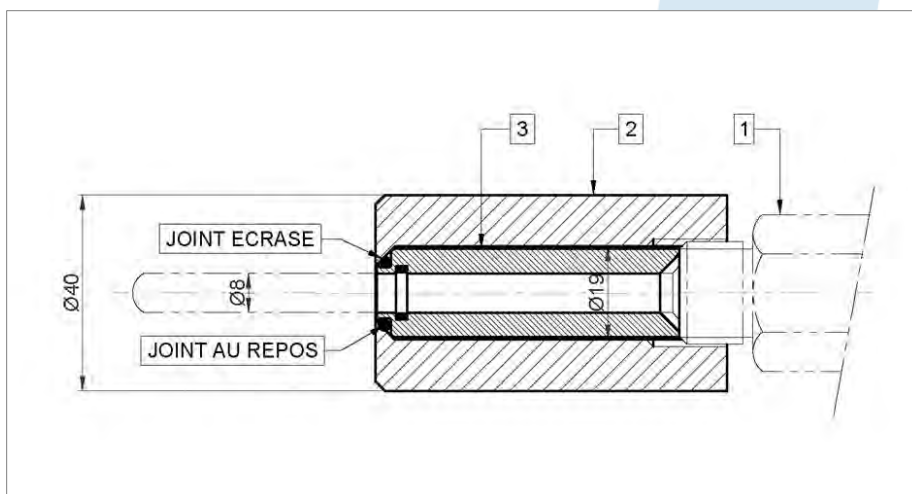
Pour toute autre demande, nous consulter.

Partie 4

Instrumentation & Automatisation

Piquages pour sonde de température

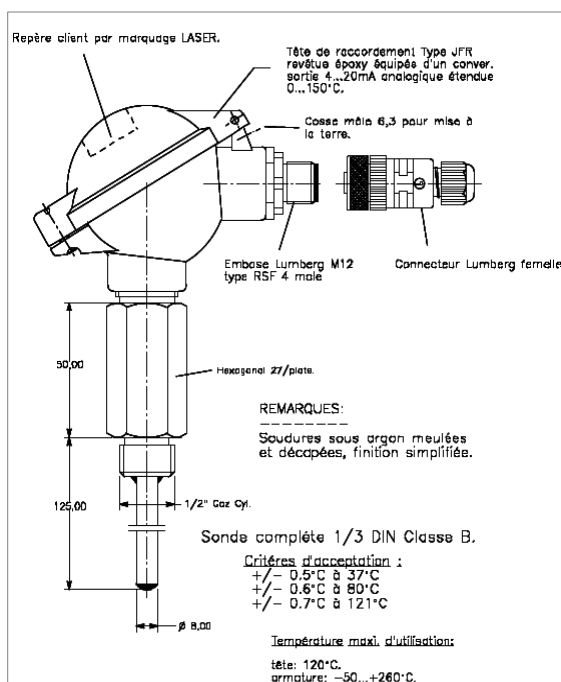
Références	Repères	Désignations
M059650LOS2	1+2+3	Piquage Ø8 sonde PT100
1989555	3	Entretoise + Joints Viton
1600721	5	Joint torique Viton
1600667	4	Joint torique Viton
19105742	1	Fausse sonde



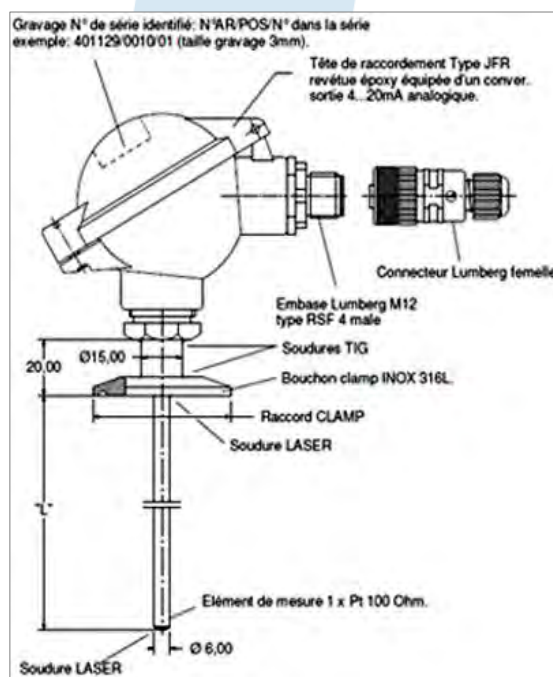
Pour toute autre demande, nous consulter.

Sondes de température Pt 100

Références	Désignations
3708352	Sonde de température à visser 1/2"4/20 - Plage 0-150°C avec convertisseur T03 4/20mA Alimentation 10-30V DC plongeur Ø = 8mm long. 125 mm
3711157	Sonde de température à ferrule 1"1/2 Plage 0-150°C avec convertisseur T03 4/20mA Alimentation 10-30V DC Ø = 6mm long. 90 mm
3711158	Sonde de température à ferrule 2" Plage 0-150°C avec convertisseur T03 4/20mA Alimentation 10-30V DC Ø = 6mm - long. 90 mm
3711159	Sonde de température à ferrule 2"1/2 Plage 0-150°C avec convertisseur T03 4/20mA Alimentation 10-30V DC Ø = 6mm - long. 90 mm



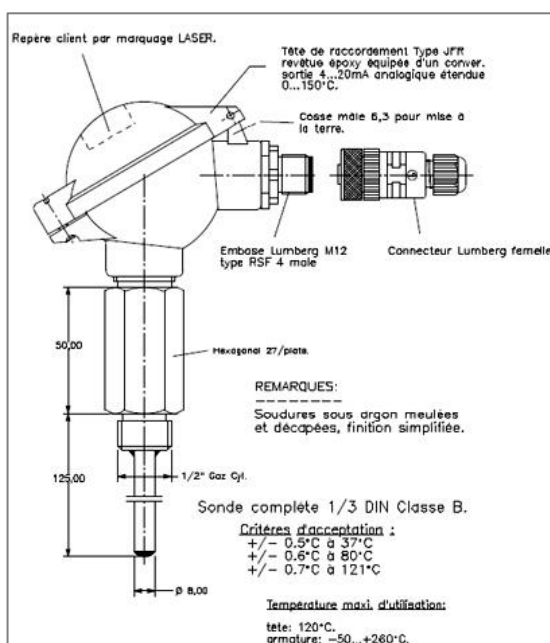
Sonde de température à visser 1/2"
4/20 réf. 3708352



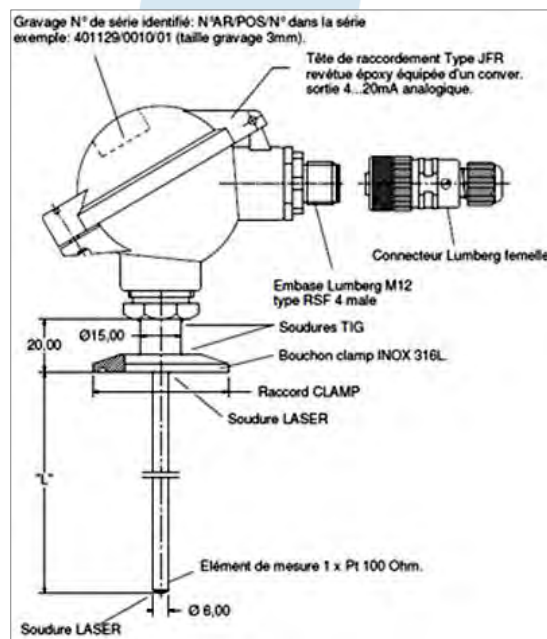
Sondes de température à ferrule
Réf. 3711157 / 3711158 / 3711159

Sondes de température Pt 100

Références	Désignations
3707603	Sonde de température Ingold DN25 Plage 0-150°C avec convertisseur 4/20mA Alimentation 10-30V DC Ø = 8mm - long. 50 mm INOX
3707576	Sonde de température Plage 0-150°C avec convertisseur 2 FILS 4/20mA Alimentation 10-30V DC plongeur inox coulissant dans clamp Ø = 6mm - long. variable



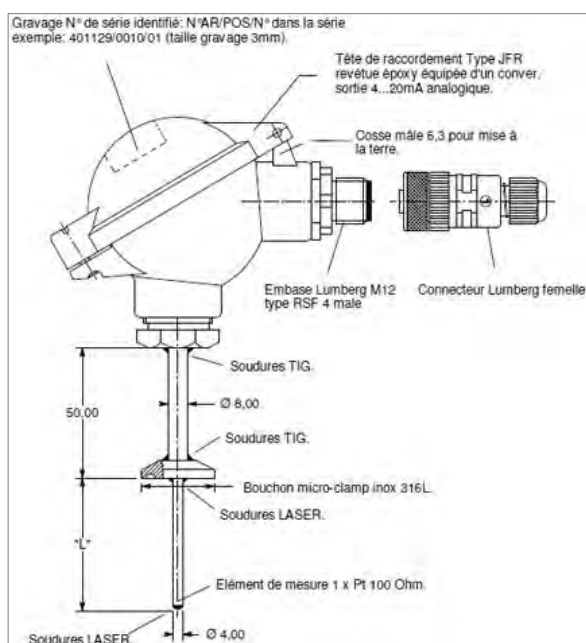
Sonde de température INGOLD DN 25
Réf. 3707603



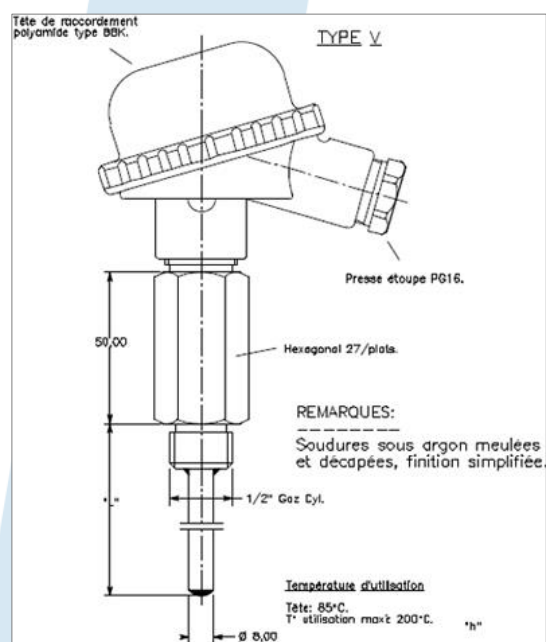
Sonde de température
Réf. 3707576

Sondes de température Pt 100

Références	Désignations
3711160	Sonde T standard J μClamp Long. 50mm avec convertisseur 4/20Ma Alimentation 10-30V DC étendue de mesure 0-150°C
3708609	Sonde T μClamp Long. 45mm avec convertisseur 4/20Ma Alimentation 10-30V DC étendue de mesure 0-150°C
3701769	Sonde T V 1/2G 2RBX 125 Sonde à visser 2 X PT 100 Ohms plongeur inox 316 Long 125 mm
3701562	Sonde T V 1/2G 2RBX 250 Sonde à visser 2 X PT 100 Ohms plongeur inox 316 Long. 250 mm



[Sonde \$\mu\$ clamp](#)
[Réf. 3711160 / 3708609](#)



[Sonde V 1/2 gaz](#)
[Réf. 3701769 / 3701562](#)

Sondes de niveau

Références	Désignations
3710410	Sonde de niveau FTL 20 Liquiphant (à lame vibrante) Raccordement process : filet ISO228 G3/4 316L Sortie TOR : 2 fils 19-253VAC Raccordement électrique par connecteur ISO4400 PG11 IP65/67
3708817	Sonde de niveau FTL 20 Liquiphant (à lame vibrante) Raccordement process : filet ISO228 G1 316L Sortie TOR : 3 fils PNP 10-35 VDC Entrées de câble : Connect. M12 - IP67
3709114	Sonde de niveau FTL 20 Liquiphant (à lame vibrante) Raccordement process : filet ISO228 G1 316L Sortie TOR : 3 fils PNP 10-35VDC Entrées de câble : Connect. QUICKON IP65
3709115	Sonde Liquiphant FTL20H (à lame vibrante) Raccordement process : tri-clamp ISO2852 DN25 (1...1-1/2") 316L Sortie TOR : 3 fils PNP 10-35VDC Entrées de câble : Connect. QUICKON IP65
3710462	Sonde Liquiphant FTL20H (à lame vibrante) Raccordement process : tri-clamp ISO2852 DN25 (1...1-1/2"), 316L Sortie TOR : 3 fils PNP 10-35VDC Entrées de câble : Connect.M12 IP67
3703713	Sonde de niveau FTL 260 Liquiphant (à lame vibrante) 2 fils 19...253VAC Fournis avec connecteur & PG11 Raccordement process Filetage G1" 316L
3710411	Manchon 1.4404 à souder pour sonde FTL 3/4" joint Silicone
1901239	Manchon 1.4404 à souder pour sonde FTL 1" joint Viton
1603815	Joint torique Viton FDA pour manchon 1"
1603887	Joint torique EPDM USP pour manchon 1"



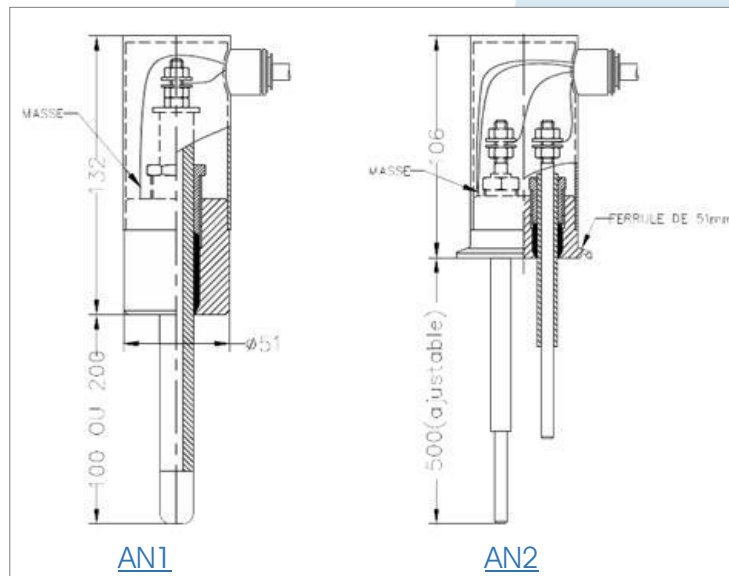
FTL20



FTL260

Antennes de niveau

Références	Désignations
1900983	Support & Capot simple PG TYPE AN1 à souder à associer avec une sonde 100 ou 200mm type AN1
1900981	Sonde courte AN1 longueur 100 mm à associer avec le support AN1
1900982	Sonde longue AN1 longueur 200 mm à associer avec le support AN1
3900461	Sonde de niveau AN2 raccordement sur clamp 2"
3703680	Contrôleur de niveau FTW325 Entrée : 2 Voies - Temporisation réglable - Montage sur rail - Lg 22.5MM – Alimentation : 20-30VAC/20-60VDC Sortie TOR : 1X SPDT NIVEAU + 1X SPST alarme
3708596	Contrôleur de niveau FTW325 Entrée : 2 Voies, temporisation réglable - Montage sur rail Lg 22.5 mm – Alimentation : 85-253VAC Sortie TOR : 1X SPDT NIVEAU + 1X SPST alarme



AN1

- Utilisable sur cuves sous pression
- Implantation sur virole ou fond

AN2

- Implantation sur toit de cuve
- Montage & Démontage rapides par clamp
- Niveau réglable par ajustement de la longueur des électrodes

Sondes PH & O2

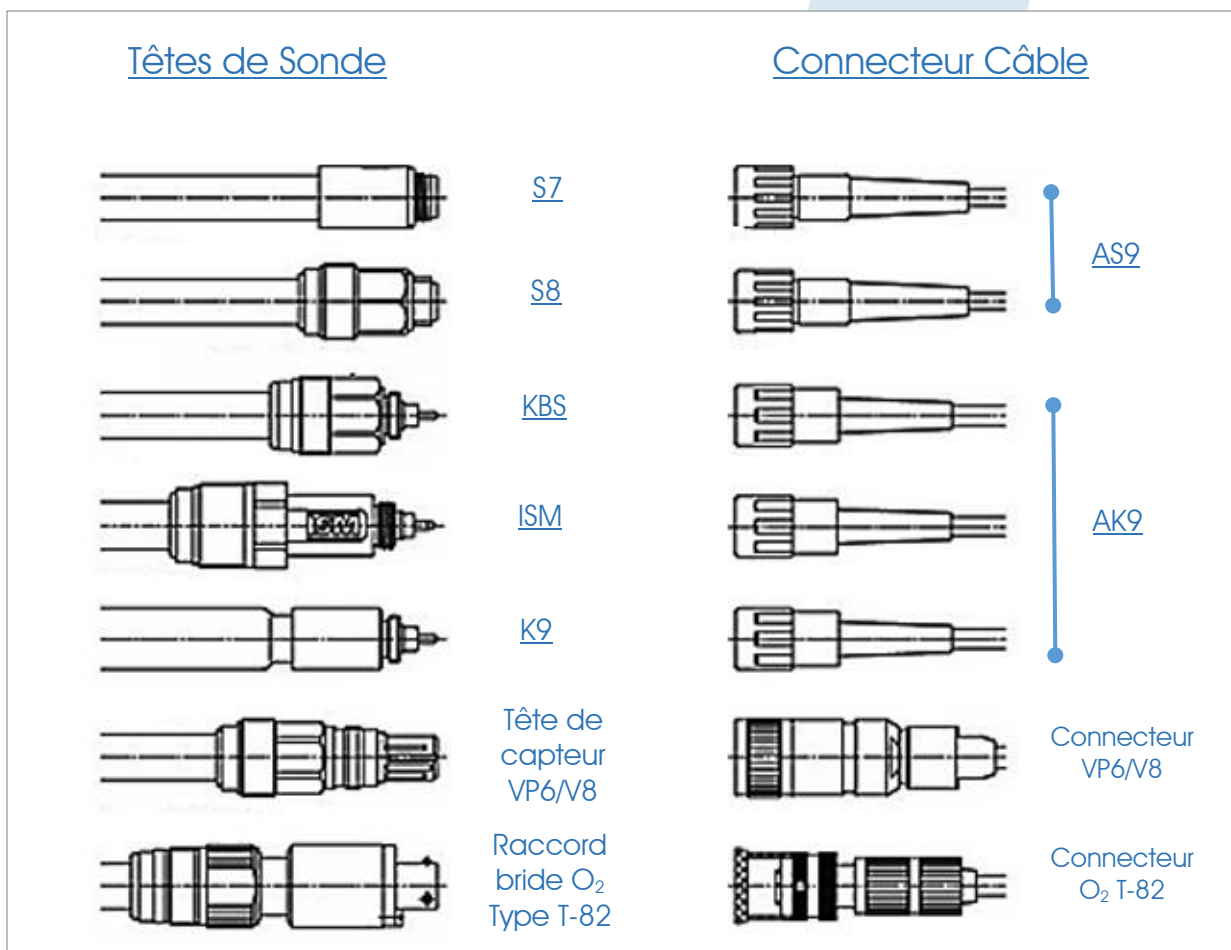
Sondes PH	Références	Désignations
	3708153	Sonde PH InPro 3100 Lg 325mm + Pt100 Connecteur VP6 - filetage PG 13.5
	3708613	Sonde PH HX338-01 Lg 120mm Connecteur S7 - filetage PG 13.5
	3708622	Sonde PH HX338-02 Lg 225mm Connecteur S7 - filetage PG 13.5
	3711340	Sonde PH InPro 3253i/SG Lg 225mm Connecteur ISM - filetage PG 13.5 Technologie ISM - verre résistant à la stérilisation
	3712044	Sonde PH InPro 3253i/SG Lg 120mm Connecteur ISM - filetage PG 13.5 Technologie ISM - verre résistant à la stérilisation
	3702616	Sonde PH 405 DPAS Lg 120mm Connecteur K8S - filetage PG 13.5

Sondes O2 & Accessoires	Références	Désignations
	3709324	Sonde O2 InPro 6800 Lg 120mm Connecteur VP6 droit - filetage PG 13.5
	3710688	Sonde O2 InPro 6800 Lg 220mm Connecteur VP6 droit - filetage PG 13.5
	3708154	Sonde O2 InPro 6800 Lg 320mm Connecteur VP6 droit - filetage PG 13.5
	3707543	Kit maintenance pour sonde InPro 6800 comprenant : 4 membranes, joints toriques, 25ml Electrolyte
	3708616	Sonde O2 HX438-01 Lg 120mm Connecteur T82 - filetage PG 13.5
	3708623	Sonde O2 HX438-02 Lg 210mm Connecteur T82 - filetage PG 13.5
	3708623	Sonde O2 HX438-03 Lg 325mm Connecteur T82 - filetage PG 13.5
3709192	Kit maintenance pour sonde HX438 comprenant : 3 membranes, joints toriques, 20ml Electrolyte	



Câbles pour sondes PH & O₂

Câbles pour Sondes PH / O ₂	Références	Désignations
	3707763	Câble AK9, longueur 3 mètres
	3704579	Câble AK9, longueur 5 mètres
	3707926	Câble AS9, longueur 3 mètres
	3706557	Câble AS9, longueur 5 mètres
	3707706	Câble VP6, longueur 3 mètres
	3705601	Câble VP6, longueur 5 mètres
	3705611	Câble T82, longueur 3 mètres
	3704538	Câble T82, longueur 10 mètres



Sondes de conductivité

Références	Désignations
3707510	Cellule conductivité CLS52 raccord SMS 2", câble 5 m
3708663	Cellule conductivité CLS52 raccord clamp 2", câble 5 m
3707595	Transmetteur CLM223 montage en armoire, découpe 96X96, alimentation 24V AC/DC, 1 entrée, 2 sorties 4/20mA, sans sortie relais.
3708217	Transmetteur CLM253 boîtier étanche IP65, alimentation 230VAC, 1 entrée, 2 sorties 4/20mA, 2 sorties relais



Sonde de Conductivité
CLS52

Pour toute autre demande, nous consulter.

Capteurs de pression

Références	Désignations
3705980	Capteur de pression DTRANS P02 Plage -1 +5 bar Sortie 4/20mA, 2 fils, 11.5/36VDC Afficheur LCD - Raccordement clamp DN38 Livré avec certificat d'étalonnage 5 points
3707437	Capteur de pression DTRANS P02 Plage -1 +3 bar Sortie 4/20mA, 2 fils, 11.5/36VDC Afficheur LCD - Raccordement clamp DN38 Livré avec certificat d'étalonnage 3 points
3707180	Capteur de pression DTRANS P30 Plage 0 + 10 bar Sortie 4/20mA, 2 fils, 10/30VDC Raccordement clamp DN25 Livré avec certificat d'étalonnage 3 points
3707262	Capteur de pression DTRANS P30 Plage 0+ 6 bar Sortie 4/20mA, 2 fils, 10/30VDC Raccordement clamp DN25 Livré avec certificat d'étalonnage 3 points
3707451	Capteur de pression DTRANS P30 Plage -1 + 3 bar Sortie 4/20mA, 2 fils, 10/30VDC Raccordement clamp DN25 Livré avec certificat d'étalonnage 3 points
3712038	Capteur de pression PMP55 ATEX II 3GExnAIICT6 Plage -1+ 5 bar Sortie 4/20mA hart Raccordement clamp DN25 Livrée avec certificat d'étalonnage
3712216	Capteur de pression PMP55-86XO/115 ATEX II1/2G ExiaIICT6 + ATEXII1/2DExiaD Plage -1 + 3 bar Sortie 4/20mA hart Racc. élect par connect. M12, raccordement clamp DN40 Livrée avec certificat d'étalonnage



Thermomètres

Références	Désignations
1400572	Thermomètre bimétallique à cadran D.10X380mm inox 304 Echelle 0 + 80°C Raccord arrière 1/2"G couissant male Plongeur 380 mm inox 4404 (316L) D. 10 mm
1400414	Thermomètre industriel Type 272L -30/+50°C Grand modèle coudé à 90(200X36 mm) Boîtier alliage léger anodisé couleur argent Plongeur inox lg 160 mm Raccord 1/2"G mâle
3109711	Thermomètre numérique DiTEMP930 300 mm Montage par collerette avant Alimentation batterie au Lithium Double affichage : Bargraphe & 4 Digits Classe 1% selon DIN 13190 Echelle : -40 +80°C Plongeur inox, lisse, D. 6 X 50 mm



Thermomètre industriel



Thermomètre numérique



Thermomètre bimétallique

Manomètres

Références	Désignations	Raccordement
1400212	Mano 0/2.5 cadran D.100	Ferrule 51
1400217	Mano -1/3.0 cadran D.100	
1400349	Mano 0/4.0 cadran D.100	
1400214	Mano -1/ 5.0 cadran D.100	
1400199	Mano 0/6.0 cadran D.100	
1400200	Mano 0/10.0 cadran D.100	
1400263	Mano 0/16.0 cadran D.100	
1400218	Mano 0/ 25.0 cadran D.100	
1400229	Mano 0/ 40.0 cadran D.100	



Pour toute autre demande, nous consulter.

Détecteurs de proximité & sécurité infraudables

Références	Désignations
3705998	Détecteur IGT 202 inox M18
3701992	Détecteur de sécurité infraudable
3701993	Aimant pour détecteur de sécurité infraudable
3701999	Boîtier pour détecteur de sécurité infraudable



Détecteur IGT 202 inox

Cartes automatés

Références	Désignations
3706744	Tête STAT ET200S 1511 AA030AB0
3706746	Module alim. DC 24V 1384CA000AA0
3706745	Borne embase S7 1934CC200AA0
3706749	Module 4S TOR 1324BD000AA0
3709225	Module TERM 6ES71934CB200AA0U
3706748	Module 4E TOR 1314BD000AA0/U
3706750	Module 2EA 2AI 1344MB000AB0
3709482	Module 2AO 6ES71354MB020AB0
3706582	Connect. FAST 6GK15000FC10
3711124	Remplacé par 3712246
3708016	Carte mém. 512 6ES79538LJ300AA0
3711125	Coupleur DP 6ES71384HA000AB0
3706581	Connect. MPI 6ES79720BB520XA0
3708016	Carte mém. 512 6ES79538LJ300AA0
3712296	CPU 315 6ES73152EH140AB0

SIEMENS



Cartes automatés

Références	Désignations
3705128	Pile sauvegarde TSXBATM01
3717921	Pile sauvegarde TSX BAT M02
3717922	Pile sauvegarde TSXBATM03
3702521	Pile sauvegarde TSXPLP01
3706534	Proces. 160K TSXP57203M TSXP
3709697	Carte mém. 64KMO TSXMRPP224K
3704052	Alim. 5A TSXPSY2600M TSX P
3709951	Proces. TSXP572623M 48Ko
3708820	Carte mém. 256K TSXMRPC001M
3708165	Module maître Profib TSXPBY100
3704158	Carte 64E TSXDEY64D2K TSX P
3705074	Carte 16S TSXDSY16R5 TSX P
3704046	Carte 04EA TSXAAY414 TSX P
3704049	Carte 4SA TSXASY410 TSX P
3704045	Bornier EA TSXBLY01 TSX P
3704050	Câble ABLE ES 3M TSXCDP301 TSX P
3704161	Câble ES 5M TSXCDP501 TSX P
3704512	Té piquage centre 3108 10 21
3706216	Câble EXT BUSX TSXCBY010K



Cartes automatés

Références	Désignations
3708204	Tête de station Ethernet
3708132	Tête de station Profibus 2862246
3708137	Carte 8E INE LINE PAC 2861247
3708136	Carte 16E INE LINE PAC2861250
3708138	Carte 4E INE LINE PAC 2861234
3708135	Carte 4S INE LINE PAC2861276
3708134	Carte 8S INE LINE PAC2861289
3708133	Carte 16S INE LINE PAC 2861292
3708205	Module LINE 32S 2862622
3708139	Carte 2E ANA LINE PAC 2861302
3708140	Carte 1S ANA LINE PAC 2861315
3708141	Carte alim. 24V PWR IN 2861331
3708172	Carte segmentation 24 VCD



Partie 5

Accessoires divers de tuyauterie

Indicateurs de circulation

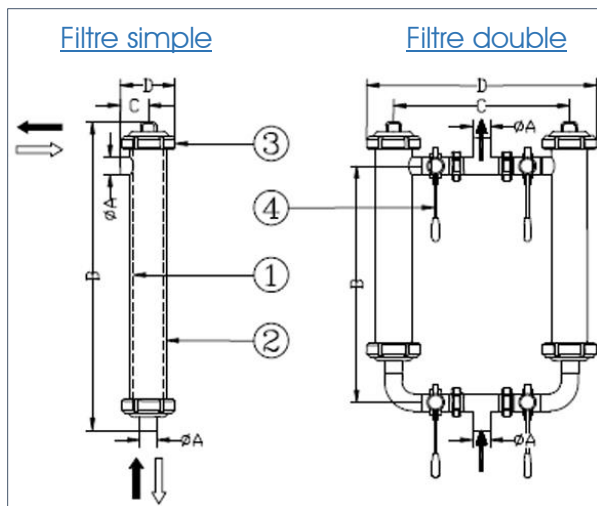
Références	Désignations
3100806	Indicateur de circulation NDIC CIRC SMS 316L D25 RC/RC
3100002	Indicateur de circulation 4404 EPDM D38
3106504	Indicateur de circulation 4404 EPDM D51
3100809	Indicateur de circulation SMS 316L D63 RC/RC
3100810	Indicateur de circulation SMS 316L D76 RC/RC



Pour toute autre demande, nous consulter.

Filtres tubulaires

Références	Désignations
3900147	Filtre à lait camion sans cartouche
3900462	Cartouche filtre à lait camion maille N.40
3900102	Filtre à lait D 51 sans cartouche
3900441	Cartouche filtre à lait D 51 maille N.20
3900442	Cartouche filtre à lait D 51 maille 40
3900108	Filtre à lait D.76 sans cartouche
3900443	Cartouche filtre à lait maille N.20
3900444	Cartouche filtre à lait maille N.40



-  Sens passage du produit pour filtre à camion standard – *Sens inversé sur demande.*
 Sens de passage du produit pour autre filtres.

Désignations

1 - cartouche filtrante

2 - tube

3 - raccords SMS ou écrou à poignée selon diamètre


4 - vanne papillon


Caractéristiques techniques

Filtres	Maille	Surface filtrante (dm ²)	Ø A	Ø B	Ø C	Ø D	Masse (kg)
« Camion »	40	6	51	500	85	138	3.6
Simple	20	27	51	1166	100	169	7.9
	40	27	51	1166	106	169	7.9
	20	45	76	1302	176	193	19.5
Double	40	45	76	1302	176	193	19.5
	20	27	51	1329	335	469	20
	40	27	51	1329	335	469	20
Double	20	45	76	1380	420	609	43
	40	45	76	1380	420	609	43

Pour toute autre demande, nous consulter.

Purgeurs condensats


<p>Purgeurs Thermostatiques</p> 	Références	Désignations
	3101167	Purgeur MST 21 TYPE F 1/4" NPT
	3101203	Purgeur MST 21 TYPE F 1/2" NPT
	3102486	Purgeur MST 21 TYPE G 1/4"G
	3103030	Purgeur MST 21 TYPE G 1/2"G
	3103989	Purgeur MST 21 TYPE G 1/4" NPT
	3105261	Purgeur MST 21 TYPE H 1/2"G
	3107669	Purgeur MST 21 G 1/4"NPT ATEX


<p>Purgeurs à flotteur</p> 	Références	Désignations
	3106899	Purgeur FTS14 acier inox 316L 4.5TV 3/4" G
	3201043	Purgeur FTS14 10B 1/2" G
	3200278	Purgeur FT14H 4.5 TV 3/4"G
	3106899	Purgeur FTS14 acier inox 316L 4.5TV 3/4" G



Pour toute autre demande, nous consulter.

Reinox (Mélangeur eau / vapeur)

<p>Reinox bronze</p> 	Références	Désignations
	3200261	Reinox bronze N.00 AL 339
	3200262	Reinox bronze N. 0 AL 312
	3200263	Reinox bronze N. 1 AL 304
	3200264	Reinox bronze N. 2 AL 305
	3200265	Reinox bronze N. 3 AL 309

<p>Reinox inox</p> 	Références	Désignations
	3900090	Reinox inox 4404 D38 avec gravure
	3900091	Reinox inox 4404 D51 avec gravure
	3900092	Reinox inox 4404 D.63 avec gravure
	3900093	Reinox inox 4404 D.76 avec gravure

Clapet anti-retour

Références	Désignations
3104709	Clapet anti-retour SS-12C-1
3105835	Kit pour clapet SS-12C-1
3106903	Clapet anti-retour SS-8C-1-SC11
N.C	Kit garniture clapet
N.C	Kit joint Viton
3141-0984	Clapet anti-retour SS-8C-1 -1/2"
3105836	Kit garniture clapet
3101074	Clapet anti-retour 4404 SMS 25 L/RC
3101067	Joint raccord EPDM SMS 25
3101849	Porte clapet démontable D 25
3105439	Guide clapet D 25
6600670	Pochette joints EPDM clapet retour 25
6600694	Ressort clapet 110G D.25
3101075	Clapet anti-retour 4404 SMS 38 L/RC
3101068	Joint raccord EPDM SMS 38
3101850	Porte clapet démontable D 38
3105574	Guide clapet D 38
6600671	Pochette joints EPDM clapet retour 38
6600695	Ressort clapet 55G D.38
3101076	Clapet anti-retour 4404 SMS 51 L/RC
3101069	Joint raccord EPDM SMS 51
3102961	Porte clapet démontable D 51
3102962	Guide clapet D 51
6600672	Pochette joints EPDM clapet retour 51
6600696	Ressort clapet 35G D.51
3101077	Clapet anti-retour 4404 SMS 63 L/RC
3101070	Joint raccord EPDM SMS 63
3103110	Porte clapet D 63
3103109	Guide clapet D 63
6600673	Pochette joints EPDM clapet retour 63
6600697	Ressort clapet 50G D.63+76
3101078	Clapet anti-retour 4404 SMS 76 L/RC
3101071	Joint raccord EPDM SMS 76
3103812	Porte clapet D.76
3103735	Guide clapet D 76
6600674	Pochette joints EPDM clapet retour 76
6600697	Ressort clapet 50G D.63+76



D.25

3102354

D.38

3104191

D.51

3103342

D.63

3103111

D.76

3103813




Clapet de soufflage


Références	Désignations
3900453	Clapet de soufflage D 38
1984772	Tige porte clapet
5200210	Ressort clapet 68641B
5200540	Joint de clamp EPDM D 38
5284771	Joint de clapet Viton 84771
3900454	Clapet de soufflage D 51
1984772	Tige porte clapet
3900467	Rondelle fendue clapet soufflage
3900480	Support tige clapet PEEK 1000
5200210	Ressort clapet 68641B
5200540	Joint de clamp EPDM D 38
5284771	Joint de clapet Viton 84771
3900455	Clapet de soufflage D 63
1984772	Tige porte clapet
3900480	Support tige clapet PEEK 1000
5200210	Ressort clapet 68641B
5200540	Joint de clamp EPDM D 38
5284771	Joint de clapet Viton 84771
3900456	Clapet de soufflage D 76
1984772	Tige porte clapet
3900480	Support tige clapet PEEK 1000
5200210	Ressort clapet 68641B
5200540	Joint de clamp EPDM D 38
5284771	Joint de clapet Viton 84771




Pour toute autre demande, nous consulter.


Colliers

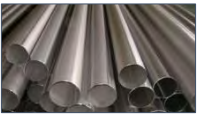
<p>Colliers hexagonal sans embase</p> 	Références	Désignations
	3101007	Collier hexagonal 304 D 25 sans embase
	3101008	Collier hexagonal 304 D 38 sans embase
	3101009	Collier hexagonal 304 D 51 sans embase
	3101010	Collier hexagonal 304 D 63 sans embase
	3101011	Collier hexagonal 304 D 76 sans embase
	3101012	Collier hexagonal 304 D 104 sans embase


<p>Colliers hexagonal avec embase</p> 	Références	Désignations
	3101231	Collier hexagonal 304 D 25 avec embase
	3101232	Collier hexagonal 304 D 38 avec embase
	3101233	Collier hexagonal 304 D 51 avec embase
	3101234	Collier hexagonal 304 D 63 avec embase
	3101235	Collier hexagonal 304 D 76 avec embase
3101236	Collier hexagonal 304 D 104 avec embase	

Tubes


<p>Embouts cannelés</p> 	Références	Désignations
	3103149	Embout cannelé 4404 25.0X1.2
	3102565	Embout cannelé 4404 38.0X1.2
	3102564	Embout cannelé 4404 51.0X1.2
	3101893	Embout cannelé 4404 63.5X1.5
	3102563	Embout cannelé 4404 76.1X1.6
	3102562	Embout cannelé 4404 76.1X1.6


<p>Tubes 4307</p> 	Références	Désignations
	3000017	Tube 4307 25.0X1.20 A 08/PE
	3000081	Tube 4307 38.0X1.20 A 08/PE
	3000103	Tube 4307 51.0X1.25 A 08/PE
	3000043	Tube 4307 63.5X1.50 A 08/PE
	3000100	Tube 4307 76.1X1.60 A 08/PE
3000104	Tube 4307 104.0X2.00 A 08/PE	


<p>Tubes 4404</p> 	Références	Désignations
	3000105	Tube 4404 25.0X1.25 A 08/PE
	3000106	Tube 4404 38.0X1.20 A 08/PE
	3000107	Tube 4404 51.0X1.25 A 08/PE
	3000108	Tube 4404 63.5X1.50 A 08/PE
	3000109	Tube 4404 76.0X1.60 A 08/PE
3000110	Tube 4404 104.0X2.00 A 08/PE	


<p>Tubes carré & rectangulaire</p> 	Références	Désignations
	3000001	Tube carré 4301 40X40X1.5 PE
	3000002	Tube rectangulaire 4301 80X40X2.0 PE

Coudes


<p>Coudes 4306 90°</p> 	Références	Désignations
	3100689	Coude 4306 90 APD 25.0X1.2 8P
	3100690	Coude 4306 90 APD 38.0X1.2 8P
	3100672	Coude 4306 90 APD 51.0X1.2 8P
	3100691	Coude 4306 90 APD 63.5X1.5 8P
	3100692	Coude 4306 90 APD 76.1X1.6 8P
	3100858	Coude 4306 90 APD 104.0X2.0 8P


<p>Coudes 4404 90°</p> 	Références	Désignations
	3100663	Coude 4404 90 APD 25.0X1.2 8P
	3100664	Coude 4404 90 APD 38.0X1.2 8P
	3100665	Coude 4404 90 APD 51.0X1.2 8P
	3100666	Coude 4404 90 APD 63.5X1.5 8P
	3100695	Coude 4404 90 APD 76.1X1.6 8P
	3100966	Coude 4404 90 APD 104.0X2.0 8P

<p>Coudes 4306 45°</p> 	Références	Désignations
	3100679	Coude 4306 45 APD 25.0X1.2 8P
	3100680	Coude 4306 45 APD 38.0X1.2 8P
	3100681	Coude 4306 45 APD 51.0X1.2 8P
	3100682	Coude 4306 45 APD 63.5X1.5 8P
	3100683	Coude 4306 45 APD 76.1X1.6 8P
	3101342	Coude 4306 45 APD 104.0X2.0 8P

<p>Coudes 4404 45°</p> 	Références	Désignations
	3100729	Coude 4404 45APD 25.0X1.2 8P
	3100730	Coude 4404 45APD 38.0X1.2 8P
	3100731	Coude 4404 45APD 51.0X1.2 8P
	3100732	Coude 4404 45APD 63.5X1.5 8P
	3100733	Coude 4404 45APD 76.1X1.6 8P
	3102379	Coude 4404 45APD 104.0X2.0 8P

Réductions

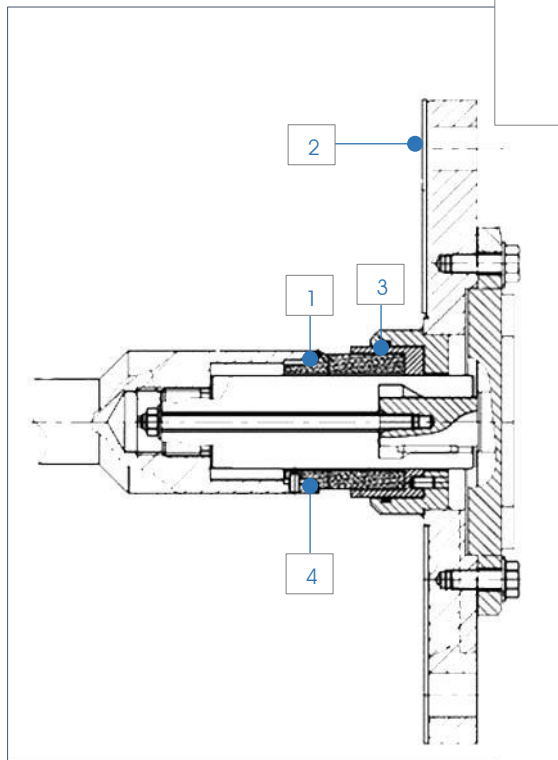
<p>Réductions concentriques</p> 	Références	Désignations
	3102775	Réduction concentrique 4404 38.0/25.0 A 08/PE
	3102776	Réduction concentrique 4404 51.0/25.0 A 08/PE
	3102777	Réduction concentrique 4404 51.0/38.0 A 08/PE
	3102778	Réduction concentrique 4404 63.0/38.0 A 08/PE
	3102779	Réduction concentrique 4404 63.0/51.0 A 08/PE
	3102780	Réduction concentrique 4404 76.0/38.0 A 08/PE
	3102781	Réduction concentrique 4404 76.0/51.0 A 08/PE
	3102782	Réduction concentrique 4404 76.0/63.0 A 08/PE
	3102783	Réduction concentrique 4404 104.0/51.0 A 08/PE
	3102784	Réduction concentrique 4404 104.0/63.0 A 08/PE
3102785	Réduction concentrique 4404 104.0/76.0 A 08/PE	

<p>Réductions excentriques</p> 	Références	Désignations
	3102793	Réduction excentrique 4404 38.0/25.0 A 08/PE
	3102794	Réduction excentrique 4404 51.0/25.0 A 08/PE
	3102795	Réduction excentrique 4404 51.0/38.0 A 08/PE
	3102796	Réduction excentrique 4404 63.0/38.0 A 08/PE
	3102797	Réduction excentrique 4404 63.5/51.0 A 08/PE
	3102798	Réduction excentrique 4404 76.0/38.0 A 08/PE
	3102799	Réduction excentrique 4404 76.0/51.0 A 08/PE
	3102800	Réduction excentrique 4404 76.0/63.0 A 08/PE
	3102801	Réduction excentrique 4404 104.0/51.0 A 08/PE
	3102802	Réduction excentrique 4404 104.0/63.0 A 08/PE
3102803	Réduction excentrique 104.0/76.0 A 08/PE	

Partie 6 - Pièces d'agitateurs

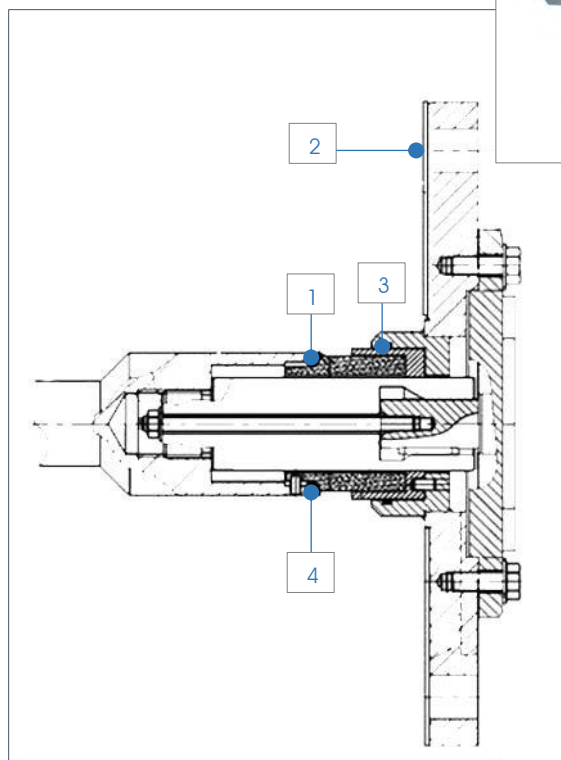
Agitateurs HTPG4 en fond

Agitateur complet		Ø200	Ø300	Ø400	Ø500	Ø600	Ø700	Ø800	Ø900	Ø1000
		N.C	N.C	N.C	N.C	N.C	N.C	N.C	N.C	N.C
Pièces	Garniture Carbone / Carbure Rep. 1 + Rep. 4	4100001	4100001	4100002	4100003	4100004	4100004	4100004	4100267	4100267
	Joint de bride Rep. 2	1601037	1601037	1602142	1600963	1600960	1600960	1600960	1600960	1600960
	Joint torique Rep. 3	1600795	1600795	1600871	1600873	6860268	6860268	6860268	1600960	1600960



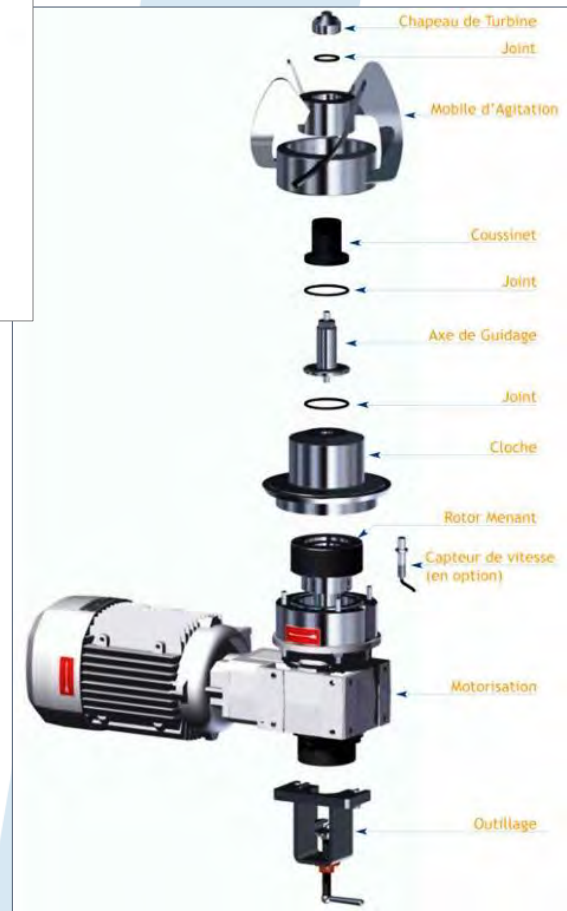
Agitateurs HTPG4 en virole

Agitateur complet		Ø200	Ø300	Ø400	Ø500	Ø600	Ø700	Ø800	Ø900	Ø1000
		N.C	N.C	N.C	N.C	N.C	N.C	N.C	N.C	N.C
Pièces	Garniture Carbone / Carbure Rep. 1 + Rep. 4	4100001	4100001	4100001	4100002	4100002	4100003	4100003	4100004	4100004
	Joint de bride Rep. 2	1603937	1603937	1603937	1603941	1603941	1603832	1603832	1603982	1603982
	Joint torique Rep. 3	1600795	1600795	1600795	1600871	1600871	1600873	1600873	6860268	6860268



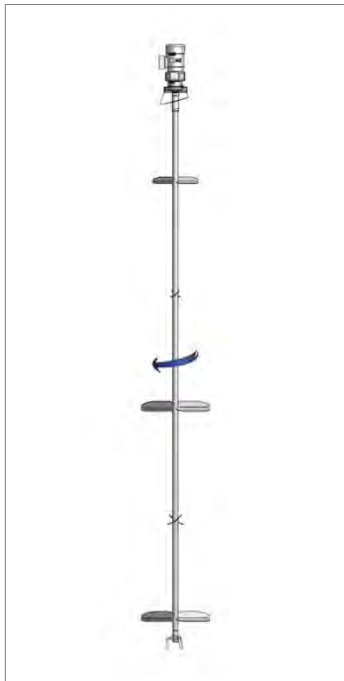
Agitateurs magnétiques PG-MAG

PG-MAG complet	1 B	10 B	50 B
	N.C	N.C	N.C
Joint torique EPDM FDA	1602855	1602856	1603802
Coussinet	4100293	4100294	4100295
Joint torique EPDM FDA	1602857	1602857	1602853
Outillage (<i>moto-réducteur Bonfiglioli</i>)	M213190K0	M213187K0	M211118A0
Mobile d'agitateur	M211015B3	M212965B3	M211121B3

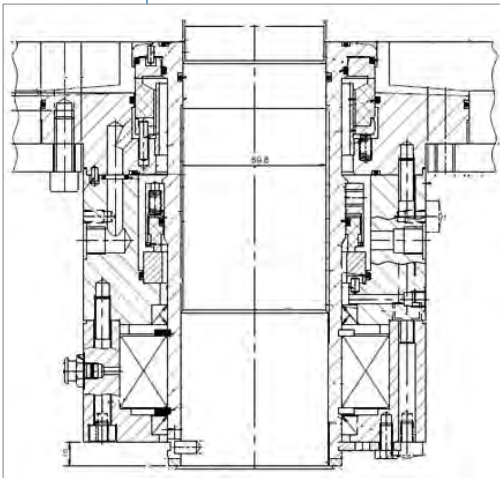
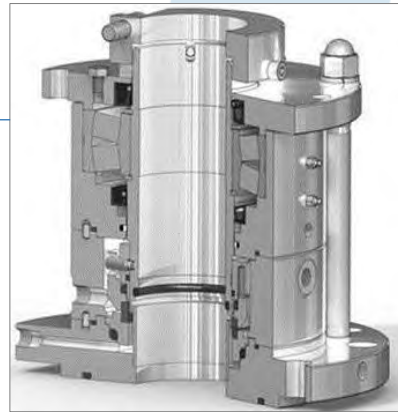


Agitateurs Polymix

Agitateur complet		HV 1500	HV 2000	HV 3000	HV 4000	HV 5000	HV 6000	HV 7000	HV 8000
		N.C	N.C	N.C	N.C	N.C	N.C	N.C	N.C
Pièces	Joint V-Ring VS EPDM	1602024	1602024	1602024	1602024	1602024	1602024	1602024	1602024
	Joint V-Ring VS Viton	1600963	1600963	1600963	1600963	1600963	1600963	1600963	1600963
	Joint torique Viton	1600794	1600794	1600794	1600794	1600794	1600794	1600794	1600794
	Bague de guidage bronze	4900157	4900157	4900157	4900157	4900157	4900157	4900157	4900157
	Bague de guidage fond de cuve PTFE	1900926							



Boîtiers de garnitures mécaniques



Pour toute autre demande, nous consulter.

Partie 7 - Pièces de pompes

Pièces de pompes centrifuges Pierre Guérin

Références	Désignations
PC 114 G1 / G2 / G3 Carbone/Carbure EPDM	
8800072	Kit 114.3 comprenant :
1600728	<i>Joint torique EPDM 18.64X3.53</i>
8800004	<i>Bague carbone PC 114 46735G</i>
8800073	<i>Ressort C114 75994C</i>
8800076	<i>Coupelle d'entraînement 46741B</i>
8800060	Joint PC114 EPDM 37202
5991252	Plateau 4404 arrière 114 TYPE GM S G1 - G2
PC 216 G1 / G2 Carbone/Carbure EPDM	
8800070	Kit 216.3 comprenant :
1600729	<i>Joint torique EPDM 28.17 X3.53</i>
8800005	<i>Bague carbone PC 216 46736G</i>
8800074	<i>Ressort C328 75996C</i>
8800078	<i>Coupelle d'entraînement 46743B</i>
8800061	Joint PC328 EPDM 37203
5990297	Plateau 4404 arrière 216 S G1 - G2
PC 216 G3 Carbone/Carbure EPDM	
8800070	Kit 216.3 comprenant :
1600729	<i>Joint torique EPDM 28.17 X 3.53</i>
8800005	<i>Bague carbone PC216 46736G</i>
8800074	<i>Ressort INOX C216 75995C</i>
8800078	<i>Coupelle d'entraînement 46743B</i>
8800061	Joint PC216 EPDM 37199
8800212	Grain carbure PC216 95667
1601762	Joint torique EPDM 48.90 X 2.62
1601745	Joint plat PTFE D 53 X 46 X 1



Pièces de pompes centrifuges Pierre Guérin

Références	Désignations
PC 218 G1 / G2 Carbone/Carbure EPDM	
8800069	Kit 218/328-3 comprenant :
1600730	<i>Joint torique EPDM 37.69 X 3.53</i>
8800006	<i>Bague carbone PC 328 46737G</i>
8800075	<i>Ressort C328 75996C</i>
8800078	<i>Coupelle d'entraînement 46743B</i>
8800064	Joint PC328 EPDM 37203
5991448	Plateau arrière 218/328/428 S G1 - G2
PC 328 / 428 G1 / G2 Carbone/Carbure EPDM	
8800069	Kit 218/328-3 comprenant :
1600730	<i>Joint torique EPDM 37.69 X 3.53</i>
8800006	<i>Bague carbone PC 328 46737G</i>
8800075	<i>Ressort C328 PLAN 75996C</i>
8800078	<i>Coupelle d'entraînement 46743B</i>
8800064	Joint PC328 EPDM 37203
5991448	Plateau arrière 218/328/428 S G1 - G2
PC 218 / 328 / 428 G3 Carbone/Carbure EPDM	
8800069	Kit 218/328-3 comprenant :
1600730	<i>Joint torique EPDM 37.69 X 3.53</i>
8800006	<i>Bague carbone PC 328 46737G</i>
8800075	<i>Ressort C328 PLAN 75996C</i>
8800078	<i>Coupelle d'entraînement 46743B</i>
8800064	Joint PC328 EPDM 37203
8800211	Grain carbure PC218 93209
1601777	Joint torique EPDM 58.42 X 2.62
1601545	Rondelle PTFE D 63 X 55 X 1



Pièces de pompes centrifuges Pierre Guérin

Références	Désignations
PV1	
5950003	Bague réglage 4404 C PV1-35/70
5950004	Bague réglage 4404 L PV1-35/70
5950015	Impulseur Actéon PV1-35
5950018	Impulseur R 4404 PV1-35
5950020	Impulseur N PV1-35 coté froid
5950016	Impulseur Actéon PV1-70
5950019	Impulseur 4404 Z PV1-70
5950021	Impulseur N PV1-70 coté froid
1701020	Roulement 32006X
1701011	Roulement NU1006
1802097	Circlips acier I55
1802088	Circlips acier E30
5205003	Cale pelable PV1 67842
5205001	Cale pelable PV1 67840
5205002	Cale pelable PV1 67841
1600685	Joint à lèvres 25 X 40 X 7 722799
1600683	Joint torique Viton 144.50 X 3.00
6700442	Joint torique Viton 120.33 X 2.62
1600681	Joint torique Viton 49.50 X 3.00
1600684	Joint à lèvres 30X 45 X 5 722402
5950027	Glace 4404 GS PV1
5205007	Bague D. 42X31X11 PV1 65876E Carbone
5205011	Ressort inox 65877A
1600682	Joint torique Viton 35.60 X 3.60
1600568	Joint torique Viton 29.30 X 3.60
1600700	Bague Paulstra VIT (<i>uniquement garniture simple lubrifiée</i>)
1600689	Joint torique Nitrile 85 55.00 X 2.00 (<i>uniquement garniture simple lubrifiée</i>)



Pièces de pompes centrifuges Pierre Guérin

Références	Désignations
PV2	
5950071	Bague réglage C PV2-35/70
5950072	Bague réglage L PV2-35/70
5950085	Impulseur A PV2-35
5950083	Impulseur Z PV2-35
5950087	Impulseur N PV2-35
5950086	Impulseur A PV2-70
5950084	Impulseur Z PV2-70
5950088	Impulseur N PV2-70
1701038	Roulement 32010X
1701037	Roulement NU1010
1802094	Circlips acier I80
1802089	Circlips acier E50
5205019	Cale pelable PV2 67845
5205017	Cale pelable PV2 67843
5205018	Cale pelable PV2 67844
1600698	Bague Paulstra 722501 Nitrile
1600697	Joint torique Viton 215.49X 3.53
1600696	Joint torique Viton 179.50X 3.00
1600695	Joint torique Viton 73.03X 3.53
1600703	Bague Paulstra 722710 Nitrile
5950099	Glace inox GS PV2
5205022	Bague D. 63 X 52 X 15 PV2 67092C
5205024	Ressort inox 67093
1600694	Joint torique Viton 56.75 X 3.53
1600693	Joint torique Viton 49.21 X 3.53
1600704	Bague Paulstra 722710/83 Viton (<i>uniquement garniture simple lubrifiée</i>)
1600690	Joint torique Nitrile 85 80.50 X 2.20 (<i>uniquement garniture simple lubrifiée</i>)



Pièces de pompes centrifuges Pierre Guérin

Références	Désignations
PV3	
5950038	Bague réglage PV3-35/70
5950039	Bague réglage L PV3-35/70
5950052	Impulseur A PV3-35
5950050	Impulseur Z PV3-35
5950054	Impulseur N PV3-35
5950053	Impulseur A PV3-70
5950051	Impulseur Z PV3-70
5950055	Impulseur N PV3-70
1701040	Roulement 32014X
1701039	Roulement NU 212
1802092	Circlips acier I110
1802086	Circlips acier E 70
5205006	Cale pelable PV3 67848
5205004	Cale pelable PV3 67846
5205005	Cale pelable PV3 67847
1600699	Bague Paulstra 772199 Nitrile
1600661	Joint torique Nitrile 85 278.99 X 3.53
1600664	Joint torique Viton 234.54 X 3.53
1600663	Joint torique Viton 104.50 X 3.00
1600701	Bague Paulstra 722458 Nitrile
5950063	Glace inox GS PV3
5205014	Bague D. 86 X 65 X 20 PV3 67100C
5205016	Ressort inox 67097
1600570	Joint torique Viton 75.57 X 5.33
1600662	Joint torique Viton 62.87 X 5.33
1600702	Bague Paulstra 772057/83 Viton (<i>uniquement garniture simple lubrifiée</i>)
1600660	Joint torique Nitrile 85 106.00 X 2.50 (<i>uniquement garniture simple lubrifiée</i>)



Pompes centrifuges Pierre Guérin / Packo

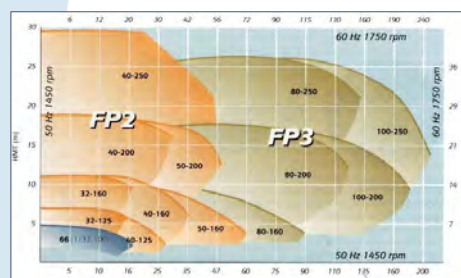
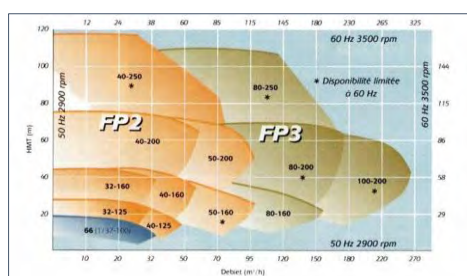
Type	Débit (m ³ /h)	HMT mCE	Puissance kW	Ø Entrée	Ø Sortie	A	B	C
FP66	5	18	1.1	38	25	48	62	119
	20	15	2.2	38	25	48	62	119
FP2/32 125	10	20	1.5	51	38	57	65	141
	20	25	3	51	38	57	65	141
FP2/32 160	10	30	2.2	51	38	64	97	161
	30	35	5.5	51	38	64	97	161
FP2/32 185	20	50	7.5	51	38	52	98	161
FP2/40 125	40	15	4	63	51	62	61	140
FP2/40 160	30	40	7.5	63	51	66	94	160
FP2/40 250	30	100	22	63	51	65	128	210
FP2/50 160	50	20	7.5	76	63	52	85	182
FP2/50 200	60	40	15	76	63	60	122	212
	80	30	15	76	63	60	122	212
FP38/80 160	100	20	11	104	76	75	77	182
FP3/80 200	100	40	18.5	104	76	77	109	212

Applications

Transfert de produits alimentaires liquides ou faiblement visqueux (*jusqu'à 1 000 Cpo selon application*) tels que : laits, vins, eaux, bières, jus de fruits, alcools, boissons diverses, huiles, mais aussi sirops de sucre, solutions de nettoyage, saumures, solvants, levures, amidons...

Avantages

- certification EHEDG (FP2 / FP3) et conformité CE
- parfaite nettoyabilité
- finition électropolie en standard pour tous les modèles
- roue ouverte pour les modèles FP2 & FP6
- large boîtier de garniture favorisant les turbulences
- conception astucieuse autorisant le montage de 2 types de garnitures mécaniques interchangeables et normalisées :
 - type 1 : garniture interne avec ressort en contact, testée par EHEDG
 - type 2 : garniture interne équilibrée avec ressort sans contact
- garnitures internes peu sensibles aux surpressions et coups de bélier
- très faible niveau sonore
- NPSH requis minimum
- nombre réduit de pièces d'usure
- pompes testées individuellement aux performances demandées avant expédition.



Pompes centrifuges Pierre Guérin / Packo

Pièces / Séries	125	160	185	200	250
Garniture MG12 C/SIC/E	8550001	8550001	8550001	8550001	8550046
Joint de corps	8550007	8550006	8550002	8550010	N.C
Joint vis impulseur	8550114	8550114	8550114	8550114	8550114
Garniture MG12 SIC/SIC/E	8550013	8550013	8550013	8550013	8550037
Joint de corps	8550007	8550006	8550002	8550010	N.C
Joint vis impulseur	8550114	8550114	8550114	8550114	8550114
Garniture MG12 C/SIC/V	8550056	8550056	8550056	8550056	N.C
Joint de corps	8550053	8550054	8550061	N.C	8550026
Joint vis impulseur	8550057	8550057	8550057	8550057	8550057
Garniture MG12 SIC/SIC/V	8550025	8550025	8550025	8550025	N.C
Joint de corps	8550053	8550054	8550061	N.C	8550026
Joint vis impulseur	8550057	8550057	8550057	8550057	8550057
Garniture SHJ97 C/SIC/E	8550143	8550143	8550143	8550143	N.C
Joint de corps	8550007	8550006	8550002	8550010	N.C
Joint vis impulseur	8550114	8550114	8550114	8550114	8550114



Pompes centrifuges Pierre Guérin / Packo

Pièces / Séries	125	160	185	200	250
Garniture SHJ97 SIC/SIC/E	8550133	8550133	8550133	8550133	N.C
Joint de corps	8550007	8550006	8550002	8550010	N.C
Joint vis impulseur	8550114	8550114	8550114	8550114	8550114
Garniture SHJ97 C/SIC/V	N.C	N.C	N.C	N.C	N.C
Joint de corps	8550053	8550054	8550061	N.C	8550026
Joint vis impulseur	8550057	8550057	8550057	8550057	8550057
Garniture SHJ97 SIC/SIC/V	8550055	8550055	8550055	8550055	N.C
Joint de corps	8550053	8550054	8550061	N.C	8550026
Joint vis impulseur	8550057	8550057	8550057	8550057	8550057
Outillage pour montage / démontage garniture SHJ				8550122	



Pompes doseuses Wilden

Références	Désignations
3600586	Pompe P025/PPPP/TX/TF/PTV soude
3600659	Kit réparation pompe PPE P-025/PPPP
3600587	Pompe P025/KPPP/TX/TF/KTV acide
3600658	Kit réparation pompe P-025/KPPP
3600615	Pompe P025/SPPP/TX/TF/STV 014
3601377	Kit maintenance pompe Wilden PO25/SPPP



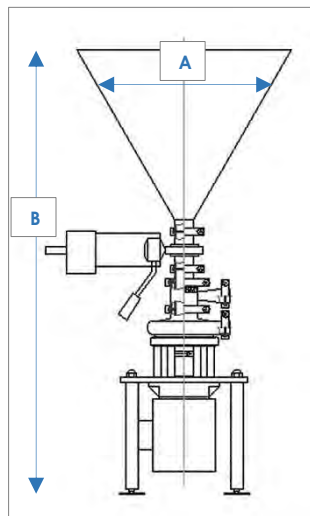
Pour toute autre demande, nous consulter.

Partie 8

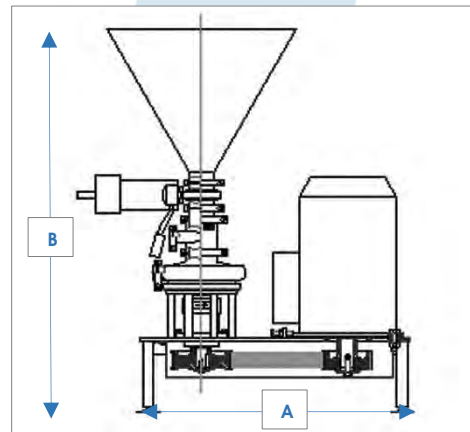
Pièces d'incorporateurs de poudres d'homogénéisateurs & d'échangeurs

Système de mélange Polymel

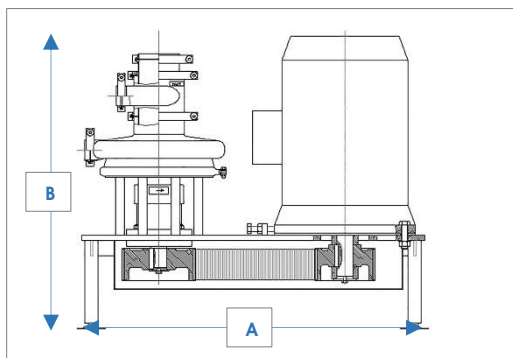
Type	A	B	Largeur Support	Poids Net (kg)	Débit Pulvérulent Maxi (kg/h)	Débit Liquide (l/h)
20	600	1240	355	95	1 350	13 500
50	970	1280	400	190	2 700	27 000
150	860	760	400	250	9 500	34 000



[Polymel Type 20](#)



[Polymel Type 50](#)



[Polymel Type 150](#)



Pièces de Polymel 20

Références	Désignations
Avant 2000	
1600760	Joint torique Nitrile 85 16.00 X 1.90
5200540	Joint clamp EPDM D 38
8800074	Ressort C216 75995C
8800005	Bague carbone PC 216 46736G
8800061	Joint PC216 EPDM 37199
5200540	Joint clamp EPDM D 38
5200543	Joint clamp EPDM D 76
5900263	Impulseur 5"3/4 SM20
5900126	Plateau arrière pour SM20
1600729	Joint torique EPDM 28.17X 3.53
1600630	Joint torique Nitrile 85 37.30X 3.60
Depuis 2000	
1600760	Joint torique Nitrile 85 16.00 X 1.90
5200540	Joint clamp EPDM D 38
8800074	Ressort C216 75995C
8800005	Bague carbone PC 216 46736G
8800061	Joint PC216 EPDM 37199
5200540	Joint clamp EPDM D 38
5200543	Joint clamp EPDM D 76
5900263	Impulseur 5"3/4 S M20
5995359	Plateau arrière 216 TYPE GMS G3
1600729	Joint torique EPDM 28.17 X 3.53
1600630	Joint torique Nitrile 85 37.30 X 3.60
1601745	Joint plat PTFE D 53 X 45X 1
8800212	Grain fixe carbure PC216 95667
1601762	Joint torique EPDM 48.90 X 2.62

Pièces de Polymel 50



Références	Désignations
Avant 2000	
1600760	Joint torique Nitrile 85 16.00 X 1.90
5200543	Joint clamp EPDM D 76
5900163	Bague SM50
1700926	Courroie dent. 1448 X 50.8 H
1802138	Circlips acier E40
1700151	Roulement 6308-2RS
8800075	Ressort C328 75996C
5200541	Joint clamp EPDM D 51
5200577	Joint ferrule EPDM 104.0 X 2.0 +L
5200540	Joint clamp EPDM D 38
5900127	Plateau arrière pour SM50
1600730	Joint torique EPDM 37.69X 3.53
8800064	Joint PC328 EPDM 37203
1701664	Clavette acier 10 X 9.5
Depuis 2000	
1600760	Joint torique Nitrile 85 16.00 X 1.90
5200543	Joint clamp EPDM D 76
5900163	Bague SM50
1700926	Courroie dent. 1448 X 50.8 H
1802138	Circlips acier E40
1700151	Roulement 6308-2RS
8800075	Ressort C328 75996C
5200541	Joint clamp EPDM D 51
5200577	Joint ferrule EPDM 104.0 X 2.0 +L
5200540	Joint clamp EPDM D 38
5900127	Plateau arrière pour SM50
1600730	Joint torique EPDM 37.69 X 3.53
8800064	Joint PC328 EPDM 37203
1701064	Clavette acier 10 X 9.5
1601548	Joint plat PTFE D 63X 55 X 1
8800211	Grain fixe carbure PC218 93209
1601777	Joint torique EPDM 58.42X 2.62



Pièces de Polymel 150

Références	Désignations
Avant 2000	
1600760	Joint torique Nitrile 85 16.00 X 1.90
5948013	Entretoise SM150
1701046	Courroie dent. 1448 X 76.2 H
8800075	Ressort C328 75996C
5200543	Joint clamp EPDM D 76
5200541	Joint clamp EPDM D 51
5200577	Joint ferrule EPDM 104.0 X2.0 +L
8800137	Joint 40-MO-U-5
8800135	Joint SP5410 EPDM 79377
5948008	Plateau arrière SM150
1600730	Joint torique EPDM 37.69 X 3.53
8800006	Bague carbone PC 328 46737G
1802138	Circlips acier E40
1701064	Clavette acier 10 X 9.5
Depuis 2000	
1600760	Joint torique Nitrile 85 16.00 X 1.90
5948013	Entretoise SM150
1701046	Courroie dent. 1448X76.2 H
8800075	Ressort C328 75996C
5200543	Joint clamp EPDM D 76
5200541	Joint clamp EPDM D 51
5200577	Joint ferrule EPDM 104.0 X2.0 +L
8800137	Joint 40-MO-U-5
8800135	Joint SP5410 EPDM 79377
5948008	Plateau arrière SM150
1600730	Joint torique EPDM 37.69X 3.53
8800006	Bague carbone PC 328 46737G
1802138	Circlips acier E40
1701064	Clavette acier 10 X 9.5
1601548	Joint plat PTFE D 63 X 55 X 1
8800211	Grain fixe carbure PC218 93209
1601777	Joint torique EPDM 58.42X 2.62

Pièces d'alm0 avec cuve 4 litres

Références	Désignations
7801468	Joint polyéthylène D. 8 X 11 X1
7801527	Joint polyéthylène D. 13X18X1
7930006	Obturateur A 11427
7930012	Obturateur A 11427
7930021	Obturateur R A 11427
7930180	Obturateur A 11427
7930200	Obturateur A 11427
7930215	Obturateur A 11427
7930235	Obturateur A 11427
7930260	Obturateur A 11427
1600567	Joint torique Viton 13.60 X 2.70
7808595	Joint torique Nitrile 85 13.00 X 2.00
7911323	Chemise alm-0
7811551	Joint torique Nitrile 85 20.00 X 2.00
7811387	Joint U 15X25X 8 N-15-206
7911324	Piston alm-0
1700112	Roulement 6200-2RS
1802093	Circlips acier I32



Pièces d'alm2 15/3

Références	Désignations
1700962	Roulement 6200
1700094	Roulement 6004-2RS
1700122	Roulement 6205
1700118	Roulement 6202-2RS
7809814	Joint torique Nitrile 1 44.50 X 3.00
7809815	Joint BS 6.7 X 10 X 1
7828012	Bague Smirit SPI D. 58 X 40 X 9
7809825	Joint torique Nitrile 85 1 39.50 X 3.00
7809827	Joint polyéthylène D5.2X10.1X1
7809812	Joint torique Nitrile 85 28.00 X 2.00
7809818	Joint Enerseal 24.45 X 8.5 47307
1600604	Joint torique Nitrile 85 23.00 X 3.60
7805147	Ressort inox 316 5147
1600626	Joint torique Nitrile 85 27.80 X 3.60
7909639	Piston D 15
7909820	Chemise-Guide Niresist 15/3
7973562	Chemise porte joint 15/3
E91702001	Obturateur alm2 8708 60L/H 65/245
7800098	Joint polyéthylène D. 10 X 16 X 2
1600631	Joint torique Nitrile 85 40.64 X 5.33
7800246	Joint polyéthylène D. 18 X 25 X 2
7807499	Joint polyéthylène D. 10 X 21 X 2



Pièces d'alm2 20/3

Références	Désignations
1700962	Roulement 6200
1700094	Roulement 6004-2RS
1700122	Roulement 6205
1700118	Roulement 6202-2RS
7809814	Joint torique Nitrile 1 44.50 X 3.00
7809815	Joint BS 6.7 X 10 X 1
7828012	Bague Smirit SPI D. 58 X 40 X 9
7809825	Joint torique Nitrile 85 1 39.50 X 3.00
7809827	Joint polyéthylène D5.2X10.1X1
7809812	Joint torique Nitrile 85 28.00 X 2.00
7808703	Joint U 20 X 30 X 10 NIB
1600604	Joint torique Nitrile 85 23.00 X 3.60
7805147	Ressort inox 316 5147
1600626	Joint torique Nitrile 85 27.80 X 3.60
7909607	Piston D 20
1600626	Joint torique Nitrile 85 27.80 X 3.60
E91702001	Obturateur alm2 8708 60L/H 65/245
7800098	Joint polyéthylène D. 10 X 16X2
1600631	Joint torique Nitrile 85 40.64 X 5.33
7800246	Joint polyéthylène D. 18 X 25 X 2
7807499	Joint polyéthylène D. 10 X 21 X 2



Pièces d'alm2 15/5

Références	Désignations
1700962	Roulement 6200
1700094	Roulement 6004-2RS
1700122	Roulement 6205
1700118	Roulement 6202-2RS
7809814	Joint torique Nitrile 1 44.50 X 3.00
7809815	Joint BS 6.7 X 10 X 1
7828012	Bague Smirit SPI D. 58 X 40 X 9
7809825	Joint torique Nitrile 85 1 39.50 X 3.00
7809827	Joint polyéthylène D5.2X10.1X1
7809812	Joint torique Nitrile 85 28.00 X 2.00
7809644	Joint U 15 X 28 X 10 101
7909640	Chemise Niresist 15/5
7909639	Piston D 15
1600623	Joint torique Nitrile 85 21.30 X 3.60
7800098	Joint polyéthylène D. 10 X 16 X 2
1600631	Joint torique Nitrile 85 40.64 X 5.33
7800246	Joint polyéthylène D. 18 X 25 X 2
7807499	Joint polyéthylène D. 10 X 21 X 2
1600604	Joint torique Nitrile 85 23.00 X 3.60
7932180	Obturateur C 11429
7932200	Obturateur C 11429
7932215	Obturateur C 11429
7932235	Obturateur C 11429
1600627	Joint torique Nitrile 85 29.30 X 3.60
7900001	Obturateur alm2 CS 03
7900002	Obturateur alm2 CS 06
7900003	Obturateur alm2 CS 12
7900004	Obturateur alm2 CS 18



Pièces d'alm2 20/5

Références	Désignations
1700962	Roulement 6200
1700094	Roulement 6004-2RS
1700122	Roulement 6205
1700118	Roulement 6202-2RS
7809814	Joint torique Nitrile 1 44.50 X 3.00
7809815	Joint BS 6.7 X 10 X 1
7828012	Bague Smirit SPI D. 58 X 40 X 9
7809825	Joint torique Nitrile 85 1 39.50 X 3.00
7809827	Joint polyéthylène D5.2X10.1X1
7809812	Joint torique Nitrile 85 28.00 X 2.00
7808703	Joint U 20 X 30 X 10 NIB
7909621	Chemise Niresist 20/5
7909607	Piston D 20
7800098	Joint polyéthylène D. 10 X 16 X 2
1600604	Joint torique Nitrile 85 23.00 X 3.60
1600631	Joint torique Nitrile 85 40.64 X 5.33
7800246	Joint polyéthylène D. 18 X 25 X 2
7807499	Joint polyéthylène D. 10 X 21 X 2
7932180	Obturateur C 11429
7932200	Obturateur C 11429
7932215	Obturateur C 11429
7932235	Obturateur C 11429
7900002	Obturateur alm2 CS 06
7900003	Obturateur alm2 CS 12
7900004	Obturateur alm2 CS 18



Homogénéisateurs



Maintenance

- Intervention de maintenance préventive
- Intervention de dépannage sur site ou en atelier
- Vérification périodique
- Réglage
- Fourniture de pièces détachées : soupapes, sièges pistons, joints.

Modernisation / Extension

- Rénovation en raison de la dégradation des performances
- Augmentation de capacité débit/pression (*augmentation du diamètre de piston, de la vitesse*)
- Reconditionnement d'homogénéisateur existant
- Audit / Expertise.



Obturbateur double filière



Obturbateur double filière



*Nous pouvons intervenir sur toutes marques d'homogénéisateurs,
nous consulter.*

Machine à lisser Lissalim



Tête de lissage

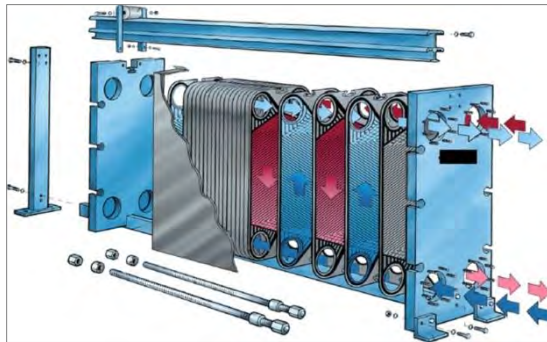


Gammes	Débit l/h	Pression maxi bar	Pompes
ML 1	500	10	LPVR 22 S 0.74 Kw – 80 t/mn
ML 2	5 000	10	LPVR 32 S 2.2 Kw – 225 t/mn

Echangeurs thermiques à plaques & tubulaires

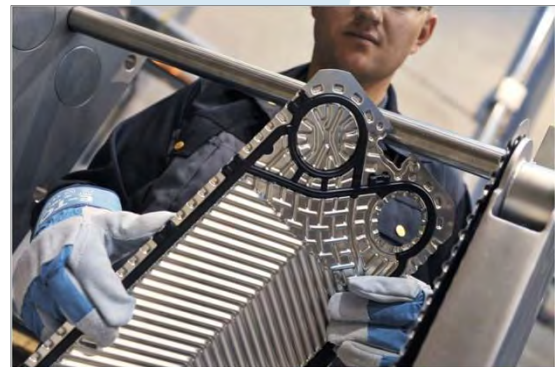
Fourniture d'échangeur neuf

- Définition & dimensionnement en fonction du process
- Echangeurs à plaques :
 - . bâti acier ou inox
 - . plaques inox, titane, autres sur demande
 - . plaques simples ou doubles
 - . plaques électropolies sur demande
- Echangeurs tubulaires
 - . tube in tube
 - . multi-tubes



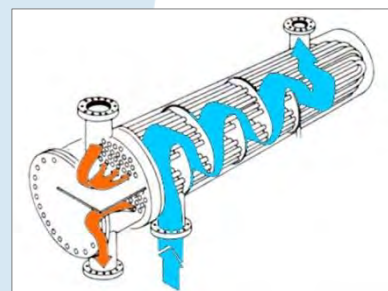
Maintenance

- Remplacement plaques & joints
- Reconditionnement plaques : décapage, ressuage, rejointage
- Test étanchéité



Modernisation / Extension

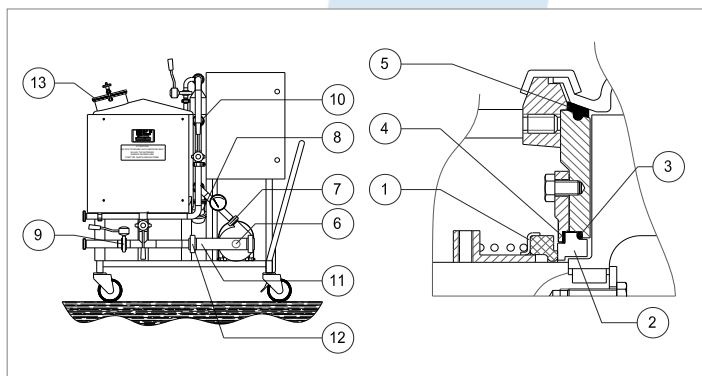
- Calcul de redimensionnement pour tenir compte de l'évolution du process
- Extension / Augmentation de capacité (débit, performances thermiques)
- Augmentation du temps de fonctionnement entre 2 encrassements)



*Nous pouvons intervenir sur toutes marques d'échangeurs,
nous consulter.*

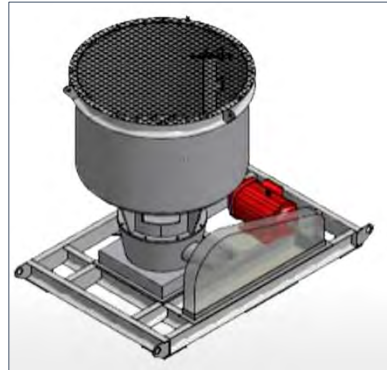
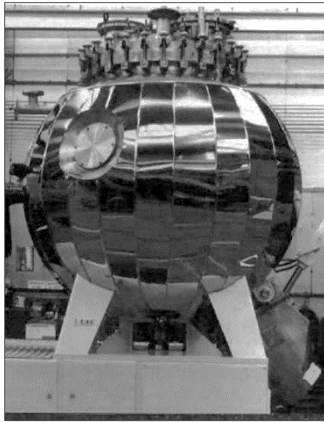
Partie 9 - Pièces pour groupe Mobile de nettoyage

Mobileclean



Repères	Quantités	Désignations	Références
Pièces de pompe			
1	1	Garniture tournante kit 216-3	880070
2	1	Grain fixe carbure silicium	8800212
3	1	Joint torique EPDM 48 X 2	1601762
4	1	Joint plat PTFE	1601745
5	1	Joint de corps EPDM	8800061
6	1	Joint raccord d'entrée SMS Ø 51	3101069
7	1	Joint raccord d'entrée SMS Ø 38	3101068
Thermoplongeur			
8	1	Joint EPDM de bride	1789-93
Vannes papillon			
9	Suivant option	Garniture EPDM Ø 51	6600536
		Garniture EPDM Ø 38	6600713
Sonde de température Pt 100			
10	1	Joint de ferrule EPDM Ø 1"1/2	5200540
Filtre tubulaire			
11	2	Joint torique de cartouche EPDM 66.1+4 X 5.33	1601225
12	2	Joint de raccord SMS 76	3101071
Porte Ø200			
13	1	Joint EPDM	6600753

Partie 10 – Matériels Moritz & Biolafitte





Partie 11 – Notices techniques

Matières & Joints

Joints	T° Mini / Maxi	Plages	Applications	Déconseillé
EPDM	-40°C / +130°C	-20°C / +110°C	Eau froide – Eau chaude Eau de mer – Air – Alcalins – Hydroxydes de soude	Avec hydrocarbures
FKM (viton)	-20°C / +200°C	-15°C / +150°C	Acides – Graisses Hydrocarbures essence super	Avec vapeur et eau chaude (130°C maxi) - Fréon - Alcali
Silicone	-60°C / +200°C	-25°C / +140°C	Alimentaire haute T°	Avec vapeur et eau chaude (100°C maxi) - Solvants
PTFE	-40°C / +200°C	-40°C / +180°C	Produits chimiques	Vapeur - Produits fluorés

Normes tuyauteries

Pouce	Ø Nominal DN	SMS	DIN	Gaz		Iso	Métrique
1/4"	8						
3/8"	12						
1/2"	15						
3/4"	20						
1"	25	25 x 1	28 x 1				
1 1/4"	32	32 x 1.25	34 x 1				
1 1/2"	40	38 x 1.25	40 x 1				
2"	50	51 x 1.25	52 x 1				
2" 1/2	65	63.5 x 1.25	70 x 2				
3"	80	76 x 1.6	85 x 2				

Partie 12

Conditions générales de ventes

Le destinataire de cette proposition est désigné ci-après « L'acheteur ». Quand une commande est émise par l'Acheteur et acceptée par le Pierre Guérin (ci-après désigné « Le fournisseur »), via un accusé de réception écrit, alors elle constitue un contrat non résiliable liant les 2 parties, et établi selon les termes et les conditions ci-dessous.

Article 1 - Généralités

Les offres et/ou devis de la société Pierre Guérin sont valables 30 jours, à compter de leur notification à l'Acheteur, sauf dérogation confirmée par écrit par le Fournisseur. Toutes les fournitures additionnelles feront l'objet d'une nouvelle offre et/ou d'un nouveau devis du Fournisseur.

Les offres et/ou devis du Fournisseur peuvent concerner la seule fourniture de matériels (ci-après les Matériels ou le Matériel) mais aussi la fourniture de prestations de montage et de mise en service (ci-après les Prestations).

Ce n'est qu'après acceptation expresse par le Fournisseur de la commande de l'Acheteur que les deux Parties se trouvent liées par le contrat de vente. L'acceptation de la commande pourra également résulter de l'expédition des Matériels ou du commencement des Prestations.

Toute commande ferme et acceptée par le Fournisseur implique pour l'Acheteur l'adhésion aux présentes Conditions Générales de Vente, quelles que soient les clauses pouvant figurer dans ses propres documents et notamment ses conditions générales d'achats.

Les conditions particulières qui peuvent éventuellement déroger aux présentes Conditions Générales de Vente ne sont opposables au Fournisseur que si elles ont été expressément acceptées par écrit par le Fournisseur. Toute commande consécutive à une offre de prix du Fournisseur doit rappeler le numéro de l'offre, les caractéristiques des produits et leurs références.

Le bénéfice de la commande est personnel à l'Acheteur et ne saurait être cédé à un tiers, sauf accord écrit du Fournisseur.

Les renseignements portés sur les catalogues, prospectus, notices et barèmes ne sont donnés qu'à titre indicatif et n'engagent pas le Fournisseur qui se réserve le droit d'y apporter toutes modifications.

La fourniture de Prestation (de montage et de mise en service) devra faire l'objet d'un contrat écrit spécifique entre le Fournisseur et l'Acheteur (ci-après le Contrat).

Les massifs des fondations et les dessins correspondants sont réalisés par l'Acheteur, à ses frais et sous sa seule responsabilité. Le Fournisseur fournira, pour chaque Matériel, les encombrements, la position des pieds, la charge et la pente de sol admise.

Sauf stipulation contraire dans le Contrat, le montage et la mise en service sont assurés par le Fournisseur qui pourra en déléguer tout ou partie à toute personne de son choix.

Sauf stipulation écrite contraire, l'assistance technique, après la réception, relative à la mise en exploitation effective et à la montée en production, la formation du personnel de l'Acheteur, la maintenance et l'entretien des Matériels, restent à la charge de l'Acheteur et ne sont pas compris dans le Contrat.

Article 2 – Prix et Conditions de paiement

En l'absence d'une convention particulière, les Matériels sont vendus aux prix figurant au tarif en vigueur à la date de la Livraison. Toutefois, l'envoi de nos tarifs ne constitue pas une offre ferme. Le prix des Prestations sera arrêté par les parties dans le Contrat.

Sauf mention contraire dans les conditions particulières de vente, les prix s'entendent hors taxes, FCA Usine du Fournisseur, Niort, France (INCOTERMS 2010). Ils pourront faire l'objet d'une réactualisation tenant compte des coûts de revient et notamment des coûts des matières et composants.

Toute modification du régime des taxes et impôts affectant directement ou indirectement les Matériels et/ou Prestations vendus entraînera une modification correspondante de leur facturation. Il en sera de même en cas de modification des tarifs ou conditions générales de transport ou de douane pour les Matériels destinés à l'exportation, si le Fournisseur accepte expressément et par écrit de prendre en charge cette exportation.

Les termes de paiement sont à 30 jours nets de la date de facture. Sauf stipulation contraire fait par écrit, les paiements sont faits au domicile du Fournisseur par virement bancaire.

Ces termes de paiement sont applicables, même en cas de non-enlèvement par l'Acheteur.

Le règlement de toute somme exigible dans le cadre de la commande sera effectué net de toute retenue, déduction, charge ou commission. Tout retard de paiement entraînera l'application, de plein droit et sans mise en demeure, d'un intérêt de retard à hauteur de 2 % par mois de retard (24 % annuels), en sus d'une somme forfaitaire de 40 €, et ce sans préjudice des autres conséquences qui pourraient découler de ce retard, en particulier quant à l'exercice par le Fournisseur de ses droits à recours et notamment la faculté pour le Fournisseur de résilier, 48 heures après mise en demeure par lettre recommandée avec A.R restée sans effet, toutes les ventes conclues avec l'Acheteur et non encore payées et/ou de suspendre ou d'annuler l'exécution des commandes en cours et d'exiger le paiement comptant avant expédition de toute nouvelle fourniture quelles que soient les conditions antérieurement convenues pour cette fourniture.

En cas de non-enlèvement des matériels par l'Acheteur dans le délai convenu ou, en cas de changement dans la situation de l'Acheteur tel que notamment, vente ou apport de tout ou partie de son fonds de commerce, décès, incapacité, difficultés ou cessation de paiement, liquidation, règlement judiciaire, liquidation des biens, faillite, suspension provisoire des poursuites, dissolution ou modification de la forme juridique, même après exécution partielle de la commande, le Fournisseur pourra décider de résilier celle-ci de plein droit, sans formalité judiciaire, par lettre recommandée avec A.R, avec dommage intérêts s'il y a lieu, et/ou aura la faculté d'exiger l'exécution de la commande, s'il le juge préférable.

Article 3 - Conditions de livraison et transport

Sauf stipulation contraire faite par écrit, les Matériels sont vendus ou livrés par le Fournisseur FCA Usine du Fournisseur, Niort, France selon les INCOTERMS CCI (Edition 2010) et sont réceptionnés et enlevés dans les usines du Fournisseur (ci-après la Mise à Disposition ou la Livraison). Conformément aux règles INCOTERM, le transfert de risque est passé à l'Acheteur à partir du moment où le matériel est mis à disposition à l'usine du Fournisseur ou chargé par le Fournisseur sur le moyen de transport convenu avec l'Acheteur.

Si l'expédition est retardée par la volonté de l'Acheteur et que le Fournisseur y consent, le Matériel est emmagasiné et manutentionné aux frais et risques de l'Acheteur sans responsabilité pour le Fournisseur. Ces dispositions ne modifient en rien les obligations de paiement de la fourniture et ne constituent aucune novation au contrat de vente.

Toutes les opérations de transport, assurance, douane, manutention, amenées à pied d'œuvre, sont à la charge et aux frais, risques et périls de l'Acheteur. Sauf son recours contre le transporteur. Il incombe donc à l'Acheteur, quand il est lui-même destinataire de l'envoi, ou à son représentant, quand l'Acheteur fait diriger l'envoi chez un tiers, de ne donner décharge datée au transporteur, qu'après s'être assuré que la marchandise lui a été livrée dans les délais normaux et en bon état.

En cas d'avaries ou de manquants, le destinataire doit accomplir toutes les formalités de droit. L'Acheteur exerce seul le recours contre le transporteur. Le choix du transporteur par le Fournisseur ne modifie pas ces obligations de l'Acheteur.

Article 4 - Conditions et Emballages

Les prix incluent le coût d'un emballage standard pour le marché domestique. Si un emballage spécifique destiné à l'exportation est requis, cet emballage sera facturé en sus à l'Acheteur selon le barème du Fournisseur en vigueur au moment de la Mise à Disposition. En l'absence d'indication spéciale à ce sujet dans la commande, l'emballage et le conditionnement, le cas échéant, seront conformes au standard en usage dans les ateliers du Fournisseur.

Article 5 - Réception

La Réception des Matériels par l'Acheteur, ayant lieu à compter de leur Mise à Disposition dans les ateliers du Fournisseur, éteint toute réclamation de sa part pour les vices apparents ou pour non-conformité par rapport à la commande, sauf réserve formulée selon les modalités prévues à l'article 6 ci-après.

Il appartiendra à l'Acheteur de fournir toute justification quant à la réalité des vices ou anomalies constatés. Il devra laisser au Fournisseur toute facilité pour constater les vices et y porter remède. Il s'abstiendra d'intervenir lui-même ou de faire intervenir un tiers à cette fin.

L'utilisation des Matériels équivaut à une Réception de fait par l'Acheteur.

Concernant les Prestations, et sauf stipulation contraire convenue par écrit, leur Réception aura lieu à compter de leur Exécution. Si le Contrat prévoit des conditions de réception différentes et notamment la constatation de cette réception par un procès-verbal, le Fournisseur avisera l'Acheteur du jour de la Réception. Si, à la date fixée pour la Réception, l'Acheteur ou un de ses représentants, dûment mandaté n'est pas présent ou si aucune réserve n'est constatée contradictoirement et par écrit ce même jour, la Réception sera réputée avoir eu lieu à cette date.

A défaut de stipulation contractuelle contraire, toute mise en exploitation vaudra Réception, indépendamment du niveau des performances constatées et sans qu'il soit nécessaire de procéder à la rédaction d'un procès-verbal.

Si le Contrat prévoit une réception provisoire et une réception définitive, l'obligation de délivrance est réputée satisfaite dès la réception provisoire.

Article 6 – Garanties

Le Fournisseur s'engage à remédier à tout vice de fonctionnement provenant d'un défaut dans la conception, les matières ou l'exécution (y compris de montage et la mise en service, si ces opérations lui sont confiées) dans la limite des dispositions ci-après.

Sauf stipulation écrite contraire, les commandes de Matériels et/ou de Prestations sont exécutées aux normes s'il en existe et avec les tolérances d'usage, en qualités courantes et sans égard à l'emploi spécial auquel l'Acheteur les destine. Le réceptionnaire doit vérifier immédiatement la quantité, le poids, les dimensions et la qualité.

La durée de la garantie est de douze (12) mois, à compter de la Mise à Disposition dans les ateliers du Fournisseur pour les Matériels et/ou à compter de leur Exécution pour les Prestations, sur la base d'une utilisation des Matériels inférieure ou égale à huit heures par jour en moyenne et sans préjudice de la garantie légale contre toutes les conséquences des défauts ou vices cachés de la chose vendue qui s'applique en tout état de cause.

Au cas où le Matériel ferait l'objet d'une utilisation continue et en tout cas supérieure à une moyenne de 8 heures par jour, la période de garantie sera réduite de moitié, sauf stipulation écrite contraire.

Pendant cette période de garantie, toute réclamation devra impérativement être formulée par lettre recommandée avec accusé de réception au plus tard dans le délai d'un mois après découverte des défauts ou des vices et toute action éventuelle devra, pour être recevable, être intentée dans le délai d'usage de deux mois suivant celui de la réclamation.

En cas de défectuosité constatée par le Fournisseur, celui-ci décidera dans un délai raisonnable soit de réparer, soit de remplacer au tarif de transport le plus réduit les Matériels reconnus défectueux, soit de rembourser le prix facturé et déjà versé par l'Acheteur. L'exercice de l'une des facultés privera l'Acheteur du droit de demander la résolution de la vente, l'aménagement du prix, l'allocation de dommages et intérêts ou de toute autre indemnité. Les pièces remplacées redeviennent la propriété du Fournisseur.

Au cas où, compte tenu de la nature du Matériel, la réparation doit avoir lieu sur l'aire d'installation, le Fournisseur prend à sa charge les frais de main-d'œuvre correspondant à cette réparation, à l'exclusion du temps passé en travaux préliminaires ou d'approche ou en opérations de démontage et de remontage rendus nécessaires par les conditions d'utilisation ou d'implantation de ce Matériel et concernant des éléments non compris dans la fourniture en cause. En cas de réparation sur l'aire d'installation, les frais de voyage et de séjour des agents ou représentants du Fournisseur sont à la charge de l'Acheteur, conformément à ses tarifs en vigueur au moment de l'intervention.

La réparation, la modification ou le remplacement des pièces pendant la période de garantie ne peut avoir pour effet de prolonger le délai de garantie du Matériel.

La garantie du Fournisseur est expressément exclue pour :

- Les défectuosités résultant de l'usure normale du Matériel (Consommables et pièces d'usure), de détériorations ou d'accidents provenant de négligence, défaut de surveillance ou d'entretien et d'utilisation défectueuse de ce Matériel, ainsi que les défectuosités provenant d'une modification apportée par l'Acheteur aux Matériels sans le consentement préalable et écrit du Fournisseur.
- Les défectuosités résultant d'un stockage, d'un montage, d'une installation ou d'une utilisation des Matériels dans des conditions anormales ou non conformes aux règles de l'art et aux instructions du Fournisseur, notamment en ce qui concerne la conformité des installations électriques aux caractéristiques Matériels et plus particulièrement des moteurs.

- Les vices provenant, soit de matières fournies par l'Acheteur, soit d'une conception imposée par celui-ci.
- Les défauts provenant des Matériels et composants non fabriqués par le Fournisseur.
- Les incidents tenant à des cas fortuits ou de force majeure telle que celle-ci définie à l'article 11 ci-après.

Concernant les Prestations, le Fournisseur ne devra aucune garantie de résultat, à moins qu'il ne s'y soit expressément engagé dans une disposition claire du Contrat. Dans ce cas, les résultats seront appréciés en tenant compte des tolérances pouvant résulter des usages et des circonstances indépendantes de la volonté du Fournisseur.

La réparation ou le remplacement des Matériels défectueux n'est assortie d'aucune garantie.

Article 7 - Responsabilité

La responsabilité du Fournisseur, pour quelque cause que ce soit, ne pourra excéder 15 % des paiements, hors taxes, reçus par le Fournisseur au titre de la commande. En aucun cas, le Fournisseur ne sera responsable pour toute perte ou dommage indirects ou immatériels, tels que notamment manque à gagner, perte d'utilisation ou de revenu, réclamations de tiers, etc....

Article 8 - Retour

Tout retour de produit doit faire l'objet d'un accord écrit et préalable du Fournisseur. Les frais et risques du retour sont toujours à la charge de l'Acheteur.

Article 9 - Sécurité

Sauf stipulation expresse et spéciale, le Fournisseur ne garantit l'aptitude du Matériel qu'à l'usage pour lequel il a été conçu et non à l'usage auquel peut le destiner l'Acheteur.

L'utilisateur doit se conformer strictement et impérativement aux lois, règlements et prescriptions applicables aux Matériels et à leur installation et doit prendre les précautions d'usage pour leur utilisation. Il est notamment responsable de tous accidents et dommages corporels ou Matériels résultant d'un défaut d'installation, d'utilisation, de manipulation ou d'entretien.

Article 10 – Délai de livraison

Les délais de livraison ne sont donnés qu'à titre indicatif et sont fonction de l'ordre d'arrivée des commandes, des disponibilités et des possibilités de transport. Leur dépassement ne peut entraîner ni annulation de la commande, ni indemnité, sauf stipulation expresse acceptée par écrit par le Fournisseur. Même dans le cas d'acceptation formelle par le Fournisseur de délais dont le dépassement entraînerait des pénalités, l'exécution des fournitures peut être suspendue ou retardée, sans indemnité à la charge du Fournisseur si les conditions de paiement ne sont pas observées par l'Acheteur, si les renseignements à fournir par ce dernier ne sont pas parvenus au Fournisseur en temps voulu ou si en raison de la survenance d'un cas de force majeure telle que celle-ci est définie à l'article 11 ci-après, le Fournisseur n'a pas été en mesure de respecter ses engagements.

Article 11 – Force majeure

Le Fournisseur ne peut être considéré comme manquant à ses obligations contractuelles si ces manquements sont dus à la survenance d'un événement de force majeure.

La force majeure désigne tous les événements extérieurs et irrésistibles indépendant de la volonté du Fournisseur, tels que notamment les tremblements de terre, les incendies, les grèves, les nationalisations, la guerre, les épidémies, l'interruption totale ou partielle des transports, la pénurie de matières premières, les empêchements résultant des dispositions de l'autorité en matière d'importation (délai dans l'obtention de licence d'exportation ou refus), de change ou de réglementation économique interne, les incidents et accidents de toutes causes entraînant le chômage de tout ou partie des usines, etc.... qui ont pour effet de rendre la commande inexécutable de manière momentanée ou définitive.

Dès la survenance d'un tel événement, le Fournisseur doit le notifier par écrit à l'Acheteur et les délais d'exécution prévus sont prolongés de plein droit pour une durée équivalente à la durée de l'évènement.

La survenance d'un événement de force majeure ne dispense pas l'Acheteur d'effectuer tout paiement.

Si la durée de l'évènement est supérieure à trois (3) mois, l'une ou l'autre des parties pourra résilier le contrat de plein droit, sans formalité judiciaire, par l'envoi d'une lettre recommandée avec A.R. L'Acheteur s'engage à rembourser au Fournisseur les frais engagés pour l'exécution du contrat. Toute partie du contrat qui est achevée à la date de réalisation sera définitivement acquise par l'Acheteur qui s'engage à en payer le prix.

Article 12 – Propriété intellectuelle

Toutes les études, tous les projets, dessins, croquis, plans, maquettes et autres documents fournis par le Fournisseur à l'Acheteur restent la propriété exclusive du Fournisseur et ne peuvent être utilisés à d'autres fins par l'Acheteur, que celles pour lesquelles ils lui ont été confiés. Ils peuvent être restitués au Fournisseur lorsque celui-ci en fera la demande. Toute violation de cette disposition autorisera le Fournisseur à demander, sans préjudice de toute autre action, des dommages et intérêts.

Par ailleurs, l'Acheteur s'engage à ne divulguer aucune information confidentielle émanant du Fournisseur et qui pourrait venir à sa connaissance à l'occasion de l'exécution de la commande, notamment toutes les données, tous les documents de toute nature, d'ordre technique et/ou commercial, communiqués par le Fournisseur, par écrit ou verbalement.

Article 13 – Clause de réserve de propriété

Les matériels sont vendus sous réserve de propriété. Ils restent la propriété du Fournisseur jusqu'au paiement effectif de l'intégralité de leur prix en principal et accessoires, les risques de perte et de détérioration de ces Matériels ainsi que les dommages qu'ils pourraient occasionner étant transférés à l'Acheteur à compter de la date de mise à disposition des Matériels (à l'usine du Fournisseur).

L'Acheteur devra souscrire une assurance garantissant les risques nés à compter de la mise à disposition des Matériels et prévenir le Fournisseur de toutes les mesures prises par des tiers sur lesdits Matériels, par exemple des saisies pratiquées.

Tant que le prix de vente n'aura pas été intégralement payé, l'Acheteur s'engage à conserver les Matériels livrés de telle sorte qu'ils puissent être identifiés comme appartenant au Fournisseur et ne pas les mélanger avec d'autres matériels provenant d'autres fournisseurs.

La revendication par le Fournisseur des Matériels impayés entraînera de plein droit la résolution de la vente, tous les frais de reprise tels que notamment les frais de retour, de remise en état, seront supportés par l'Acheteur, sans préjudice des réclamations qui pourraient être engagées par le Fournisseur.

Article 14 – Législation applicable et règlement des litiges

Tout litige né de l'interprétation et/ou de l'exécution des présentes conditions générales de vente et des ventes proprement dites, sera soumis exclusivement au droit français, le tribunal de commerce de Niort, France, étant seul compétent, y compris en cas d'appel en garantie et en cas de pluralité de défendeurs.

Les ventes internationales sont soumises à la convention de VIENNE du 11 avril 1980, à l'exclusion des Articles 45 et 84.1

PIERRE GUERIN

TECHNOLOGIES

PIERRE GUERIN Ibérica
Poligono Industrial Villalonquéjar, 4 - Apdo 203
09001 Burgos - Espagne
Tel: +34 (0)947.259.100
pgi@pierreguerin.net

PIERRE GUERIN Ltd
3B Swallowfield Courtyard - Wolverhampton Road,
Oldbury - West Midlands, B69 2JG - Grande Bretagne
Tel: +44 (0) 1452.725.409
info@pierreguerin.co.uk

PIERRE GUERIN Deutschland
Technologiezentrum Hildesheim
Richthofenstraße 29 (3-01)
31137 Hildesheim - Allemagne
Tel: +49 5152 708 160
d.hetzel@pierreguerin.com

PIERRE GUERIN SAS - Siège Social
179 Grand'Rue - BP 40012
79210 Mauzé-Sur-Le Mignon - France
Tel. +33 (0)5 49 04 78 00
contact@pierreguerin.com

PG China
Room GHK, 4/F, Building N°3 - lane 1505 #100 Qing Yun Road
Zhang Jiang High Tech Park
Shanghai (201203) - Chine
Tel: +86 (21) 31.33.87.68
contact.china@pierreguerin.com

DCI-Biolafitte
600 North, 54th Avenue
ST Cloud, MN 56303
Tel: +1 (800) 671-7151
info@dci-bio.com



www.pierreguerin.com