

INFASTAUB



# Dépoussiérage industriel

*Breathe The Difference: Pure Air*

---



## La société

Par les temps actuels de changement climatique, d'augmentation de la pollution de l'environnement, d'augmentation de la consommation d'énergie et de conservation des ressources de matières premières non renouvelables, les filtres et les dépoussiéreurs industriels ont une importance significative.

Des responsables ont pris à cœur cette tâche et ont investi continuellement dans les technologies modernes pour l'élimination efficace de la poussière. Dans ce domaine, Infastaub compte parmi les principaux fabricants.

Infastaub est l'un des principaux fournisseurs mondiaux de dépoussiérage pour l'industrie. Depuis 1967, nous offrons à nos clients des solutions complètes et personnalisées: la planification, la conception, la fabrication, l'installation, la mise en service, la maintenance, la réparation et la fourniture de pièces de rechanges. Avec la vaste expérience de nos ingénieurs, les concepteurs et les professionnels de notre production, nous apportons de nouveaux produits innovants sur le marché et continuons de développer notre série de filtres qui a déjà fait ses preuves.



Infastaub est synonyme de fiabilité, de qualité et de service. Nous sommes un partenaire fiable et respecté par de nombreux ingénieurs, des clients de renom international et des partenaires intégrateurs dans le monde entier. Vous pouvez être sûr que nous offrons, non seulement techniquement une excellente solution, mais nous vous fournissons également les meilleurs services.

En tant que fournisseur professionnel de systèmes de filtration de qualité, Infastaub a depuis longtemps un savoir-faire industriel et des systèmes efficaces d'assurance qualité. Notre certification selon la norme DIN EN ISO 9001: 2008 garantit la bonne mise en œuvre et l'examen de tous les processus de travail et le respect des politiques importantes, tel que la protection de l'environnement, la sécurité au travail et l'utilisation des matériaux. Parce que notre objectif ultime est d'assurer la satisfaction du client.

Nos employés comptent de nombreuses années d'expériences et de compétences dans l'industrie. Nous sommes heureux de vous conseiller individuellement dans vos locaux pour résoudre vos solutions de dépoussiérage / filtration.

## Le profil de performance

De nombreux procédés de fabrication sont associés à la production de poussière qui ne peut être évitée. En même temps de nombreux règlements et directives limitent les émissions de poussières. Il est donc nécessaire de prendre des mesures pour réduire les émissions et de maintenir l'exposition aux poussières pour les hommes et l'environnement aussi bas que possible. En outre, une séparation de la poussière dans le processus permet la récupération du produit.

### Infastaub vous propose:

- ❏ Des systèmes de filtrations innovantes pour de multiples profils d'exigences
- ❏ Analyse, conception et production d'un seul fournisseur
- ❏ Haute fiabilité et faible entretien
- ❏ Des solutions individuelles dans la petite entreprise à des solutions globales pour l'industriel
- ❏ Des systèmes de filtre en fonction du dernier état technique (Ex ATEX, média filtrant avec une faible chute de pression, les composants pneumatiques et électriques avec un maximum d'efficacité, confinement...)
- ❏ L'installation, la mise en service, l'entretien, la maintenance et la réparation

### Cela signifie pour vous:

- ❏ Meilleure protection pour l'homme et l'environnement
- ❏ Assurance d'un processus de production sans encombre
- ❏ Amélioration de la pureté du produit et d'une meilleure qualité avec moins de poussière
- ❏ Plus de productivité grâce à la récupération du produit
- ❏ Respect des normes juridiques et environnementales
- ❏ Réduction des coûts d'exploitations grâce à une filtration optimale et un juste dimensionnement des consommables (consommation d'air comprimé, rendement du ventilateur ....)



## Les sites cibles

### PIERRE, TERRE, MINERAL

Les quantités de poussières libérées dans cette industrie sont considérables. Par conséquent, les systèmes pratiques sont une préoccupation majeure pour la poussière. Par des systèmes de filtration Infastaub, les émissions de poussières peuvent être réduites de plus de 99 %.



### CIMENT, CHAUX, PLATRE

De la carrière à la bétonnière, il y a un long chemin. Ici, à différentes étapes se crée une quantité importante de poussière. Celle-ci doit être limitée et évacuée par des systèmes de filtres modernes. Les dépoussiéreurs d'Infastaub réduisent les émissions de poussières de nombreux points dans les processus de production.

### ENERGIE

Le gaz de combustion contribue à la pollution de l'air et peut poser un risque pour la santé au niveau local. Par conséquent, la récupération des particules en dépôt dans l'air est une partie essentielle de la production d'énergie. Celle-ci comprend par exemple, la collecte des cendres volantes des centrales thermiques à flamme et la récupération des poussières pendant la réception, le stockage et le dosage d'additif pour le nettoyage des gaz de combustion.



### NOURRITURE, BOISSON

Là où sont produits les céréales, la farine, le sucre, le sel, les épices, le lait en poudre et d'autres matériaux en vrac, engagés dans des processus ou stockés dans des silos, l'air doit être filtré. Cela signifie l'élimination de la poussière pour la récupération et la purification des produits. Les systèmes de filtration d'Infastaub peuvent être équipés de telle sorte que les surfaces et milieux filtrants répondent aux exigences élevées de l'industrie alimentaire.

### PLASTIQUE

Les systèmes de filtration sont indispensables dans la production et la transformation des matières plastiques. Les sources de poussières, des transports mécaniques ou pneumatiques, des dosages, des mélanges, du pesage et de l'emballage sont souvent aspirés en décentralisée et adaptés individuellement aux processus de filtration. Ces sociétés qui sont bien connues dans ce secteur, ont défini des exigences élevées sur la fiabilité des systèmes de filtrations qui sont connues d'Infastaub.



## ACIER, FER, METAUX NON FERREUX

Les procédés poussiéreux dans le traitement des métaux sont diverses. Partout où les métaux sont coulés, poncés, polis ou brossés, il y a des émissions sous forme de poussières, de fumées, de suies. Infastaub propose des mesures de dépoussiérage correspondant.



## RECYCLAGE, ÉLIMINATION DE DECHET

De nombreuses installations de gestion des déchets industriels génèrent de la poussière dans l'environnement: à travers des broyeurs, des moulins, des stockages, des découpes, des mélanges, des tris, du transport, des remplissages, etc. Le défi particulier réside dans la diversité indéfinie et la composition des produits obtenus et des poussières. Sans un dépoussiérage correct, il y a des risques de contamination, de pollution et de santé.

## VERRE, INDUSTRIE CERAMIQUE

Les émissions de poussières se produisent principalement dans la production de lots ou d'une disposition pour le processus de fusion et dans le traitement du verre. Les verreries sont donc soumises aux exigences d'un processus de fabrication respectueux de l'environnement, ainsi qu'à la conformité aux exigences réglementaires d'émission de poussières. Les émissions de poussières spécifiques au verre peuvent être éliminées en utilisant des filtres en tissu.



## PEINTURES, VERNIS

Dans tous les domaines de biens industriels et de consommation, les demandes sur les processus et les produits sont exigeants. Une meilleure finition de surface ou d'enrobage est souvent une partie de ces exigences. Peintures, vernis et autres matériaux de revêtement sont principalement constitués d'un mélange de diverses poudres fines, qui dégagent des poussières lors des préparations du produit. Infastaub fournit à toutes les étapes de production des dépoussiérages appropriés.

## CHIMIE, PHARMACIE

Les processus d'ingénieries dans ces industries intègrent la production et le traitement d'une variété d'additif souvent très complexes et différents. Les exigences aussi élevées en matière de dépoussiérage, de sécurité (confinement) et de fiabilité nécessitent une connaissance et une expérience dans la conception et la fabrication de systèmes de filtration.



## Le catalogue des produits

### Filtres à nettoyage Mécanique

#### Filtres à poche

##### Infa-Mat AM et Infa-Boy IFB

Les filtres à poche et nettoyage mécanique Infa-Mat et Infa-Boy ont un design compact et sont idéales pour l'installation locale sur les machines et les lieux de travail. L'Infa-Mat peut aussi dépoussiérer l'air déplacé lors du remplissage pneumatique de silos par des véhicules, lorsque l'air comprimé pour nettoyer le filtre n'est pas disponible.

- L'Infa-Mat et Infa-Boy peuvent être utilisés pour les processus de travail avec un fonctionnement discontinu.
- Unité de filtre avec dispositif de nettoyage motorisé, modulaire complet
- Acier inoxydable en option pour des applications de gaz chaud jusqu'à 130 °C
- Aucune exigence en air comprimé
- Changement de filtre sans outil



### Filtres à nettoyage Pneumatique

#### Filtres à poche

##### Infa-Jet AJN

Le système de filtre à manches Infa-Jet est conçu pour le dépoussiérage continu des machines et des lieux de travail ainsi que l'aspiration centrale. Le dépôt de poussières ou le pulvérulent produit, peut avoir lieu à la fois dans l'air ou dans les gaz de process. Selon l'application, différentes constructions et conceptions du système de filtre à poche Infa-Jet sont disponibles. L'Infa-Jet peut être utilisé sur des process ou des filtres à cartouche ou d'autres éléments filtrants plissés ne peuvent pas être utilisés.

- Unité de base constituée de la tête de filtre fermée, manches filtrantes et unité de nettoyage pneumatique, modulaire complet
- Système de filtration universel
- Option: antidéflagrant ou résistant à la pression, en acier inoxydable ou pour des applications de gaz chaud jusqu'à 240 °C



## Filtre à cartouche + Filtre à manche

### Filtre de silo Infa-Jetron AJB

L'Infa-Jetron est un filtre de silo entièrement automatique travaillant pour dépoussiérer l'air de remplissage du silo ou de conteneur. Le filtre est adapté pour les matériaux secs et coulants en vrac.

- ❖ Dépoussiéreurs avec unité de nettoyage pneumatique, boîtier de filtre en acier inoxydable et capot rabattable de protection contre les intempéries
- ❖ Changement de média filtrant sans outil
- ❖ En option: résistant aux chocs de pression



### Filtre de silo Infa-Jetron AJP

L'Infa-Jetron, AJP est un filtre de ventilation entièrement automatique travaillant pour dépoussiérer l'air d'échappement des silos ou des conteneurs. Le filtre est adapté à tous les matériaux secs et coulants en vrac. Il convient à tous les besoins où un mélange poussière-air est obtenu en continu sur une longue période.

- ❖ Tête de filtre avec unité de nettoyage pneumatique, gaine de filtre en acier et couvercle rabattable, modularité complète
- ❖ Changement de média filtrant sans outil
- ❖ En option: acier inoxydable ou pour des applications de gaz chaud jusqu'à 130 °C



### Filtre à poser Infa-Jetron AJP

Le filtre à cartouche AJP est un filtre à poser pour le dépoussiérage en continu des machines et des lieux de travail. Il est conçu pour une poudre sèche et fluide.

- ❖ Unité de base comme unité autonome avec trémie, collecteur de poussière et unité de nettoyage pneumatique, modulaire
- ❖ Changement des médias filtrants côté air vicié à hauteur de travail normal



### Infa-Vacutron VAC

L'Infa-Vacutron est un convoyeur à aspiration pour poudres et granulés.

- ❖ Unité de base constituée de la tête de filtre fermé avec des éléments filtrants et unité de nettoyage pneumatique, coque de filtre, avec loquets, jupe à silo et trémie de collecte et de décharge
- ❖ Boîtier de filtre et tous les composants en contact avec le produit / la poussière en acier inoxydable
- ❖ Résistance du logement jusqu'à +/- 0,5 bar pour un fonctionnement en aspiration



## Infa-Vario-Jet AJV

Le programme de filtre Infa-Vario-Jet de construction circulaire est conçue pour dépoussiérer les transports pneumatiques de matériaux en vrac. Cependant, il est généralement adapté à tous les cas où un mélange poussière-air est produit en continu sur une période longue, donc pour le dépoussiérage des opérations de transport ou de traitement mécanique. Toutes les pièces en contact avec le produit sont fabriquées en série, en acier inoxydable.

- Unité de base constituée de la tête de filtre fermée, éléments filtrants et unité de nettoyage pneumatique, modulaire
- Résistance du logement jusqu'à +/- 0,5 bar pour un fonctionnement en pression ou aspiration
- En option: conception résistante aux chocs de pression ou pour des applications de gaz chaud jusqu'à 130 °C



## Infa-Mini-Jet AJM

L'Infa-Mini-Jet est un programme de filtre circulaire qui est personnalisable à la demande du client. Les filtres automatiques assurent par une construction optionnelle la résistance à la pression et l'étanchéité au gaz provenant de process ou autre.

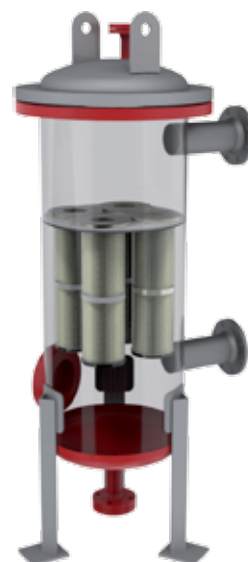
- Unité de base constituée de la tête de filtre fermée, éléments filtrants et unité de nettoyage pneumatique, modulaire
- En option: acier inoxydable, résistant à un choc de pression à 10 bars ou version gaz chaud à 240 °C



## Infa-Inline-Filter INF

L'Infa-Inline est un filtre de sécurité non nettoyable pour se protéger et protéger les machines en cas de filtre percé dans le préfiltre. Après avoir atteint la résistance maximale admissible du filtre, les cartouches de filtres / les tuyaux flexibles sont à remplacer.

- Boîtier de filtre fermé avec des pieds de support, trappe de visite côté gaz brut et couvercle d'entretien du côté gaz pur
- Résistance du logement jusqu'à +4,0 bar pour la pression ou l'aspiration
- En option: acier inoxydable, résistant à un choc de pression jusqu'à 10 bar ou version de gaz chaud à 160 °C





## Filtre à plaques

### Infa-Lamellen-Jet AJL / AJLS

Le programme Infa-Lamellen-Jet combine surface filtrante maximale et faible encombrement. C'est une série de filtres pour la séparation à sec de toutes les poussières friables et de matériaux en vrac. Grâce à des extensions modulaires, l'AJL peut être conçu et personnalisé pour des volumes d'air de 2 000 à 40 000 m<sup>3</sup>/h.

- Unité de base fermée, constitué de l'entrée gaz brut, du collecteur de poussière avec trémie et de la structure de support, ainsi que de la chambre de gaz propre avec des éléments filtrants et une unité de nettoyage pneumatique, modulaire
- En option: conception résistante aux chocs de pression ou acier inoxydable
- En tant que version spéciale l'AJLS avec son filtre secondaire, Safe-Change pour évacuation des poussières et changements d'éléments filtrants et système d'humidification „premier rinçage“



## Cassette filtrante + cartouche filtrante

### Filtre à cassette Infa-Micron MKR et filtre à cartouche Infa-Micron MPR

Le programme Infa-Micron est une série complète pour la filtration de poussières dangereuses ou toxiques. Cela inclus, à la fois le filtre à cassette Infa-Micron, MKR et le filtre à cartouche Infa-Micron MPR. On atteint à travers les médias de filtre HEPA un niveau de poussières résiduelles inférieures à 0,001 mg / m<sup>3</sup>. Ces caractéristiques font du filtre série „Micron“ un produit approprié pour des applications dans les industries chimiques et pharmaceutiques. Par son système modulaire, les deux types Infa-Micron sont disponibles comme boîtier de filtre nettoyable avec ou sans filtre de sécurité non nettoyable. Un modèle mobile pour une utilisation dans les laboratoires ou près des sources de poussières (ex: démontage d'amiante...) est également disponible.

- Une caractéristique particulière est le système optionnel „Safe-Change“, qui permet au personnel de maintenance l'élimination du sac à poussières, ainsi que le changement de média filtrant sans contamination. C'est une composante essentielle du concept de confinement (Niveau OEB).
- A un ou deux étages, cartouche ou cassette filtrante nettoyable, flexibilité complète. Par exemple avec les systèmes de collecte de poussières fermés par convoyeur à vis ou transport pneumatique
- Boîtier de filtre fermé avec entonnoir et pot de collecte de la poussière, cassettes / cartouches filtrantes, chambre de gaz propre avec unité de nettoyage pneumatique pour le premier étage de filtration
- Unité électronique de commande avec PLC pour décolmatage par horloge ou pression différentielle inclus la surveillance des états de fonctionnement et indication via le texte d'affichage
- En option: acier inoxydable, construction étanche au gaz ou résistant au choc de pression (pas de système de décompression nécessaire)



# Système de chargement

## Infa-Powtron BKF

L'Infa-Powtron est un système de chargement pour le chargement sans poussière de matières en vrac friables, en poudres ou granulaires.

Le produit est rempli par un tube interne ou un système de baignoire dans le véhicule de transport à l'intérieur de la goulotte de chargement. L'air déplacé est aspiré à travers un espace annulaire entre l'alimentation du produit et une cavité extérieure par un ventilateur et purifié par les cartouches filtrantes intégrées dans la tête de chargement.

- ❏ L'abaissement de la goulotte de chargement s'arrête au contact du cône de dépose dans le dôme de remplissage du véhicule de transport. Abaisse le véhicule hors tension pendant le remplissage, le cône de dépose est suivi automatiquement.
- ❏ Lorsque le niveau dans le véhicule est atteint pour indiquer la pleine charge à l'extrémité inférieure du cône BKF intègre un capteur qui signale que le processus de chargement peut s'arrêter.
- ❏ Capacité à 300 tonnes / heure
- ❏ Système modulaire extensible pour une adaptation flexible aux besoins (par exemple, hauteur de chargement variable, accessoires)
- ❏ Tête de chargement avec treuil à câble, ventilateur d'échappement disposé concentriquement cartouches filtrantes incluses. Unité de nettoyage pneumatique
- ❏ Treuil électrique avec circuit de câble mou dans la conception de corde double
- ❏ Bas cône de caoutchouc externe, fermeture cône et vibrant indicateur de niveau de la fourche
- ❏ En option: acier inoxydable ou pour des applications de gaz chaud jusqu'à 120 °C
- ❏ Système de contrôle électronique inclus. Échange de signaux avec blocage / pompe de transfert sur place



## Inf Staub est là où vous avez un problème de poussières

Nous avons une présence mondiale et une présence avec nos filiales dans 16 pays. Nous pouvons conseiller et soutenir nos clients „face à face“ - des discussions initiales de planification à la mise en service de nos systèmes.



### Inf Staub un filtre pour de nombreuses industries et diverses applications:

- Des débits de 20 m<sup>3</sup>/h à 20 000 m<sup>3</sup>/h pour la production en série
- Flux > 20 000 m<sup>3</sup>/h sur demande
- Dans tous les stades de la production de la machine au poste de travail à une aspiration centralisée
- Des systèmes de filtration produit en série et des solutions sur mesure (par exemple: Filtre selon GMP, pré montage en option, ou ajout d'additifs)

### Le catalogue de produits comprend:

- Filtres à nettoyage mécanique
- Filtres à nettoyage pneumatique
- Filtres spéciaux (ATEX, Confinement, ...)
- Systèmes de chargement
- Travaux d'assistance technique, service à la clientèle, pièces de rechange, service et maintenance

## Entretien et maintenance

Infastaub offre un service professionnel complet, de la fourniture de pièces détachées et consommables pour la mise en service et la maintenance, à la modernisation de votre système de filtration.

Pour garantir un fonctionnement en toute sécurité de vos process et la qualité du dépeussierage, la mise en service correcte de l'unité de filtration est d'une grande importance, surtout en ce qui concerne la sécurité ou des poussières dangereuses.

La mise en service comprend un test fonctionnel détaillé, un rapport détaillé et la formation de votre personnel d'exploitation.

Pour que votre unité de filtration continue de fonctionner sur le long terme, nous offrons le service d'entretien Infastaub avec des inspections régulières et l'entretien de votre système de filtration.



mise en service



maintenance, réparation et entretien



pièces de rechange



médias filtrants



# INFASTAUB



*Breathe The Difference: Pure Air*

### Siège principal

Infastaub GmbH  
Niederstedter Weg 19  
61348 Bad Homburg v.d.H.  
Allemagne

☎ +49 6172 3098-0 • 📠 +49 6172 3098-90  
infa@infastaub.de • www.infastaub.de

### Représentation de société étrangère en France

5, Hameau de la Ferme  
Marly la Ville  
France

☎ +33 185 520182 • 📠 +33 957 257249  
infa@infastaub.fr • www.infastaub.fr



Sous réserve de modifications techniques  
IM.01.FR.08.16.300.CE