



Bande PVC / PU & Bande modulaire
Maintenance & Jonctionnement des bandes

7j/7 24h/24
4 rue des Métiers
67720 HOERDT
03 90 64 67 67

CATALOGUE DE CONVOYEURS STANDARDS ÉDITION 2017



SOMMAIRE

3

PRÉSENTATION DE LA
SOCIÉTÉ

4

CONVOYEURS
BANDE PVC / PU

14

CONVOYEURS BANDE
MODULAIRE DROIT

20

CONVOYEUR BANDE
MODULAIRE COURBE

24

CONVOYEURS BANDE
MODULAIRE À INFLEXION(S)

30

INFORMATIONS
COMPLÉMENTAIRES

32

FICHES DEMANDE
DE DEVIS

34

UNE COUVERTURE
NATIONALE

PRÉSENTATION DE LA SOCIÉTÉ

Basée au nord de Strasbourg, la société VULCA CONCEPT est spécialisée depuis son origine dans le convoyage. Nous assurons dans ce domaine :

- L'étude et la construction de convoyeurs standards, sur mesure et de lignes de convoyage,
- Le remplacement des bandes transporteuses avec un service dépannage 24h/24, 7J/7 au 03 90 64 67 67,
- La maintenance, l'amélioration des convoyeurs et de leur environnement.

**UNE SOCIÉTÉ, 3 DIVISIONS, UNE SEULE SPÉCIALITÉ :
LE CONVOYAGE**

Après plusieurs mois de développement, la société Vulca Concept lance la commercialisation d'une gamme de convoyeurs standards.

Cette gamme standard comprend :

- Convoyeurs à bande légère en PU et PVC.
- Convoyeurs à bande modulaire droit.
- Convoyeur à bande modulaire courbe.
- Convoyeurs à bande modulaire à inflexion(s).

Nos chargés d'affaires s'engagent sous 48h à répondre à vos demandes sur : info@vulca-concept.fr

Délais de fabrication : 4 semaines à réception de commande.

Des prix compétitifs grâce au travail de nos techniciens

**DES PRODUITS FIABLES, ROBUSTES À UN PRIX
COMPÉTITIF**

Vulca Concept un fabricant français de convoyeurs partenaire du groupe Netco.

Série FA-B

Charge jusqu'à 15kg/m*



*La charge maxi applicable sur l'ensemble du convoyeur est de 50kg

PIEDS BIPODE

Description :

Convoyeur bande PVC / PU (Tambour Ø60mm) à tôle pliée acier ou inox, flasque en aluminium avec roulements rotulants étanches 2204 2RS. (voir page 12, choix de la bande)
Matière du châssis : acier peint ou inox.

Avantage :

Economique
Simple

Puissances moteurs disponibles (kW) : 0,12 / 0,18 / 0,25 / 0,37
Vmax : 8 à 40 m/min (option variateur de fréquence)

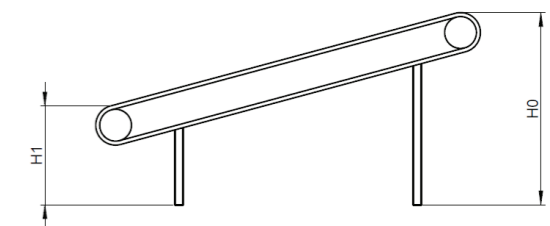
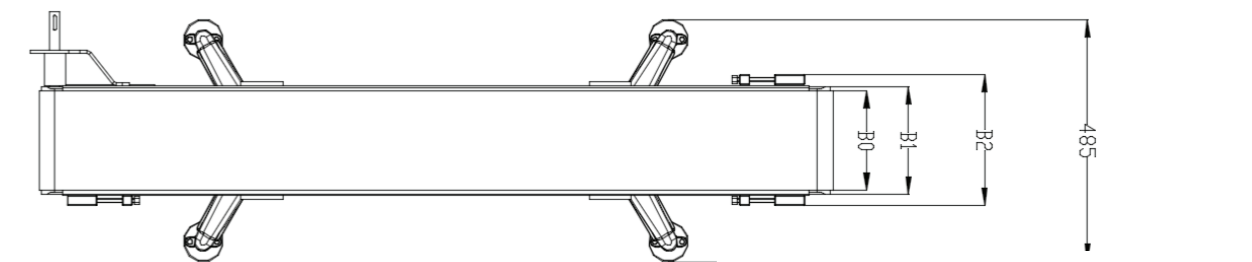
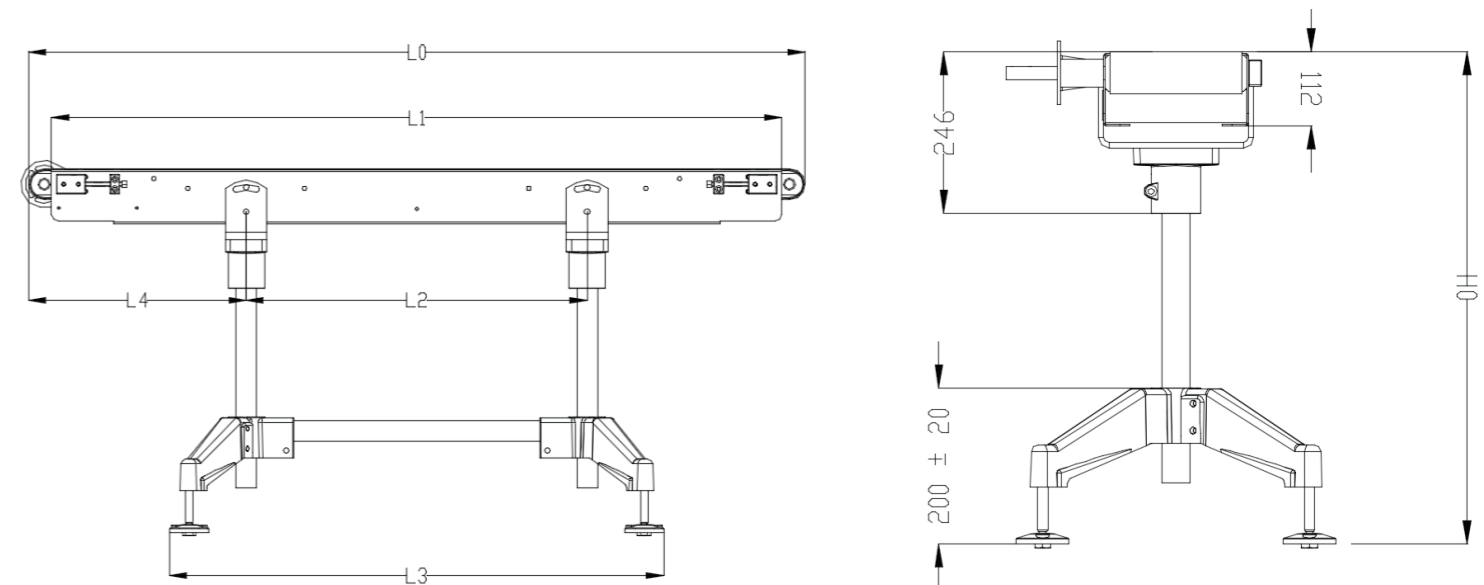
Moteurs IP54 d'origine (Marque SEW ou Nord réducteur)
Pieds réglables ± 20mm
Pieds supplémentaires en fonction de la longueur
Roulements graissés à vie

Pour toute demande spécifique merci de nous consulter.

Largeur bande : 150-200-300-400-500

LONGUEURS L0 = (longueur hors tout) (mm)	LARGEURS B0 = (largeur bande) (mm)	HAUTEURS H0 = (hauteur hors tout) (mm)
L1 = L0-94	B1 = B0+20	H1 à définir si convoyeur en pente
L2 = L0/2	B2 = B0+60	
L3 = L2+314		
L4 = (L0-L2)/2		

Longueur L0 mini/maxi : 700 / 9000 mm **Largeur B0 mini/maxi :** 150 / 500 mm
Hauteur H0 mini/maxi : 450 / 1000 mm



PRÉCISEZ H1 POUR CONVOYEUR EN PENTE

Série FA-S

Charge jusqu'à 130kg/m*



*La charge maxi applicable sur l'ensemble du convoyeur est de 130kg

PIEDS MÉCANO SOUDÉS

Description :

Convoyeur bande PVC / PU (Tambour Ø60mm) à tôle pliée acier ou inox, flasque en aluminium avec roulements rotulants étanches 2204 2RS. (voir page 12, choix de la bande)
Matière du châssis : acier peint ou inox.

Avantages :

Robuste
Adapté aux grandes largeurs

Puissances moteurs disponibles (kW) : 0,12 / 0,18 / 0,25 / 0,37 / 0,55
Vmax : 8 à 40 m/min (option variateur de fréquence)

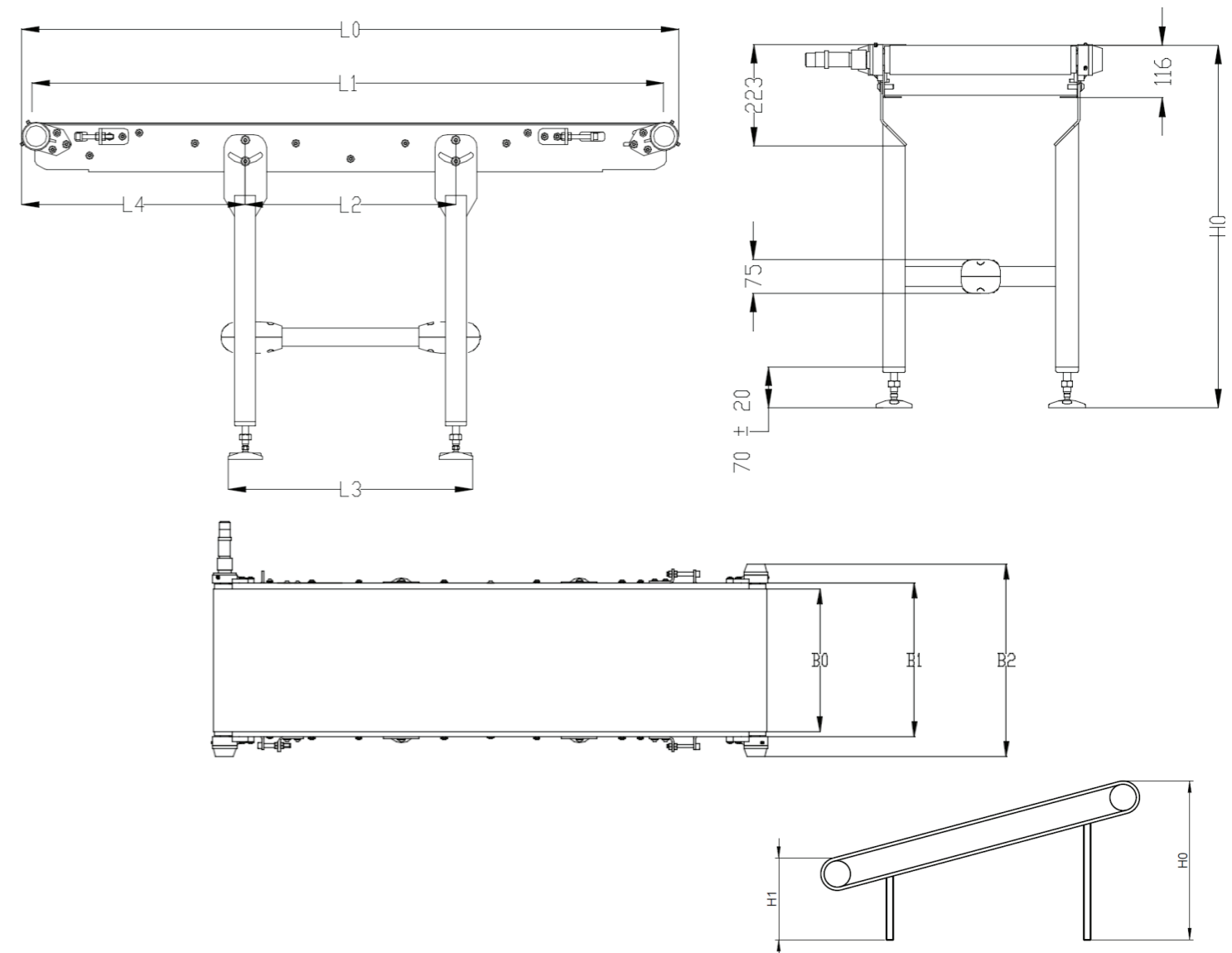
Moteurs IP54 d'origine (Marque SEW ou Nord réducteur)
Pieds réglables ± 20mm
Pieds supplémentaires en fonction de la longueur
Roulements graissés à vie

Pour toute demande spécifique merci de nous consulter.

Largeur bande : 200-250-300-350-400-...-1000

LONGUEURS L0 = (longueur hors tout) (mm)	LARGEURS B0 = (largeur bande) (mm)	HAUTEURS H0 = (hauteur hors tout) (mm)
L1 = L0-94	B1 = B0+20	H1 à définir si convoyeur en pente
L2 = L0/2	B2 = B0+60	
L3 = L2+80		
L4 = (L0-L2)/2		

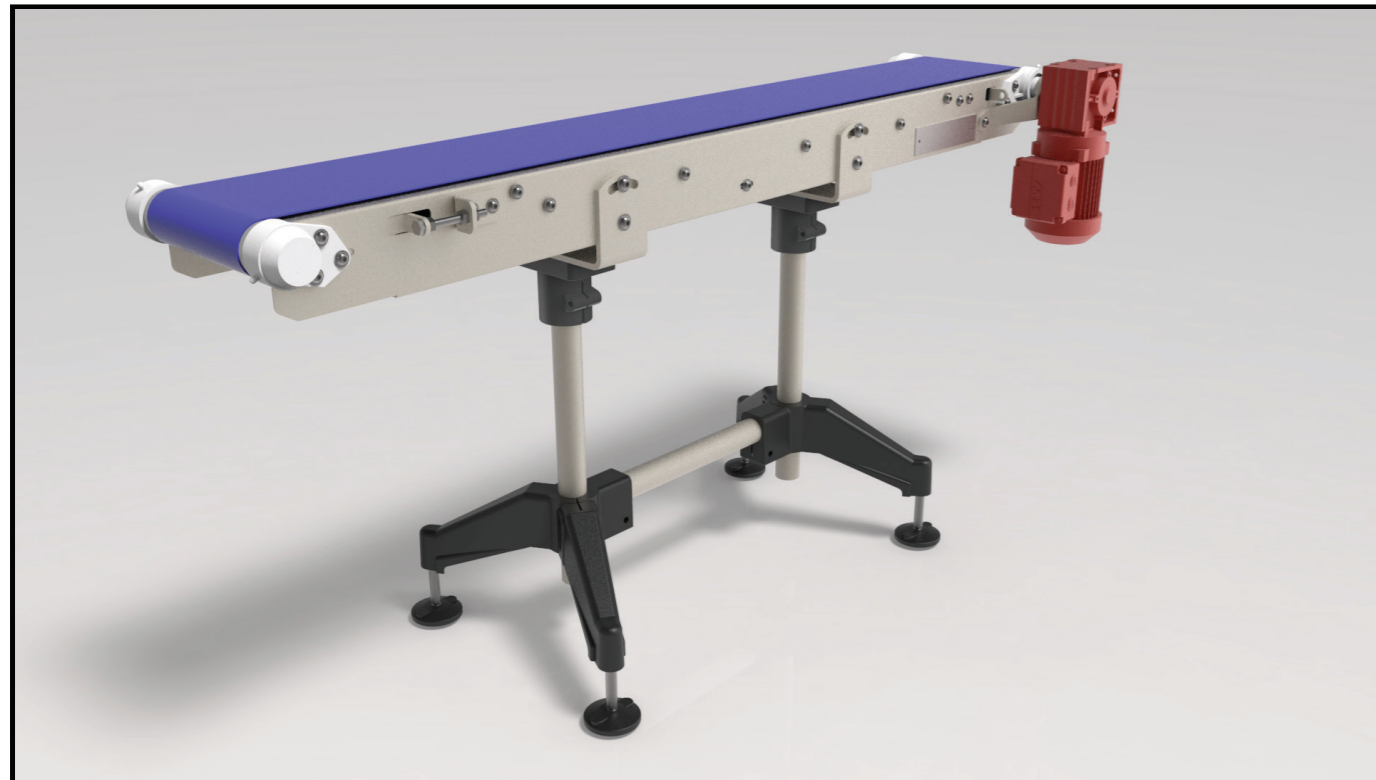
Longueur L0 mini/maxi : 700 / 9000 mm **Largeur B0 mini/maxi :** 200 / 1000 mm
Hauteur H0 mini/maxi : 350 / 1500 mm



PRÉCISEZ H1 POUR CONVOYEUR EN PENTE

Série PA-B

Charge jusqu'à 15kg/m*



*La charge maxi applicable sur l'ensemble du convoyeur est de 50kg

PIEDS BIPODE

Description :

Convoyeur bande PVC / PU (Tambour Ø60mm) à tôle pliée acier ou inox, palier à appliques corps polyamide avec roulements rotulants graissables acier ou inox muni d'un cache poussières (ZZ) et d'un capot de protection. (voir page 12, choix de la bande)

Matière du châssis : acier peint ou inox.

Avantage :

Economique
Simple

Puissances moteurs disponibles (kW) : 0,12 / 0,18 / 0,25 / 0,37

Vmax : 8 à 40 m/min (option variateur de fréquence)

Moteurs IP54 d'origine (Marque SEW ou Nord réducteur)

Pieds réglables ± 20mm

Pieds supplémentaires en fonction de la longueur

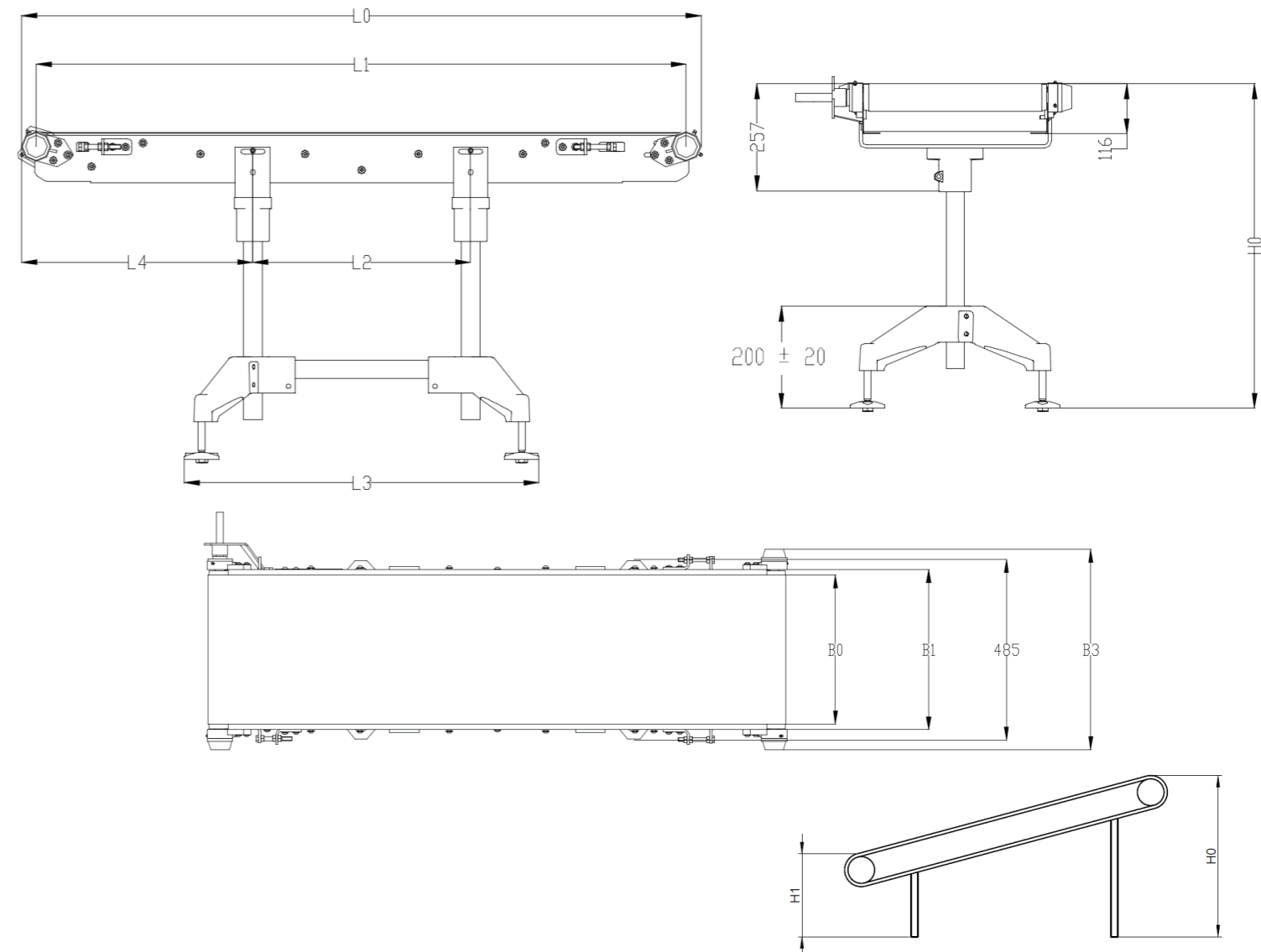
Pour toute demande spécifique merci de nous consulter.

Largeur bande : 150-200-300-400-500

LONGUEURS L0 = (longueur hors tout) (mm)	LARGEURS B0 = (largeur bande) (mm)	HAUTEURS H0 = (hauteur hors tout) (mm)
L1 = L0-100	B1 = B0+30	H1 à définir si convoyeur en pente
L2 = L0/2	B2 = B0+88	
L3 = L2+314		
L4 = (L0-L2)/2		

Longueur L0 mini/maxi : 700 / 9000 mm **Largeur B0 mini/maxi :** 150 / 500 mm

Hauteur H0 mini/maxi : 450 / 1000 mm



PRÉCISEZ H1 POUR CONVOYEUR EN PENTE

Série PA-S

Charge jusqu'à 130kg*



*La charge maxi applicable sur l'ensemble du convoyeur est de 130kg

PIEDS MÉCANO SOUDÉS

Description :

Convoyeur bande PVC / PU (Tambour Ø60mm) à tôle pliée acier ou inox, palier à appliques corps polyamide avec roulements rotulants graissables acier ou inox muni d'un cache poussières (ZZ) et d'un capot de protection. (voir page 12, choix de la bande)

Matière du châssis : acier peint ou inox.

Avantages :

Robuste
Adapté aux grandes largeurs

Puissances moteurs disponibles (kW) : 0,12 / 0,18 / 0,25 / 0,37 / 0,55
Vmax : 8 à 40 m/min (option variateur de fréquence)

Moteurs IP54 d'origine (Marque SEW ou Nord réducteur)
Pieds réglables ± 20mm
Pieds supplémentaires en fonction de la longueur

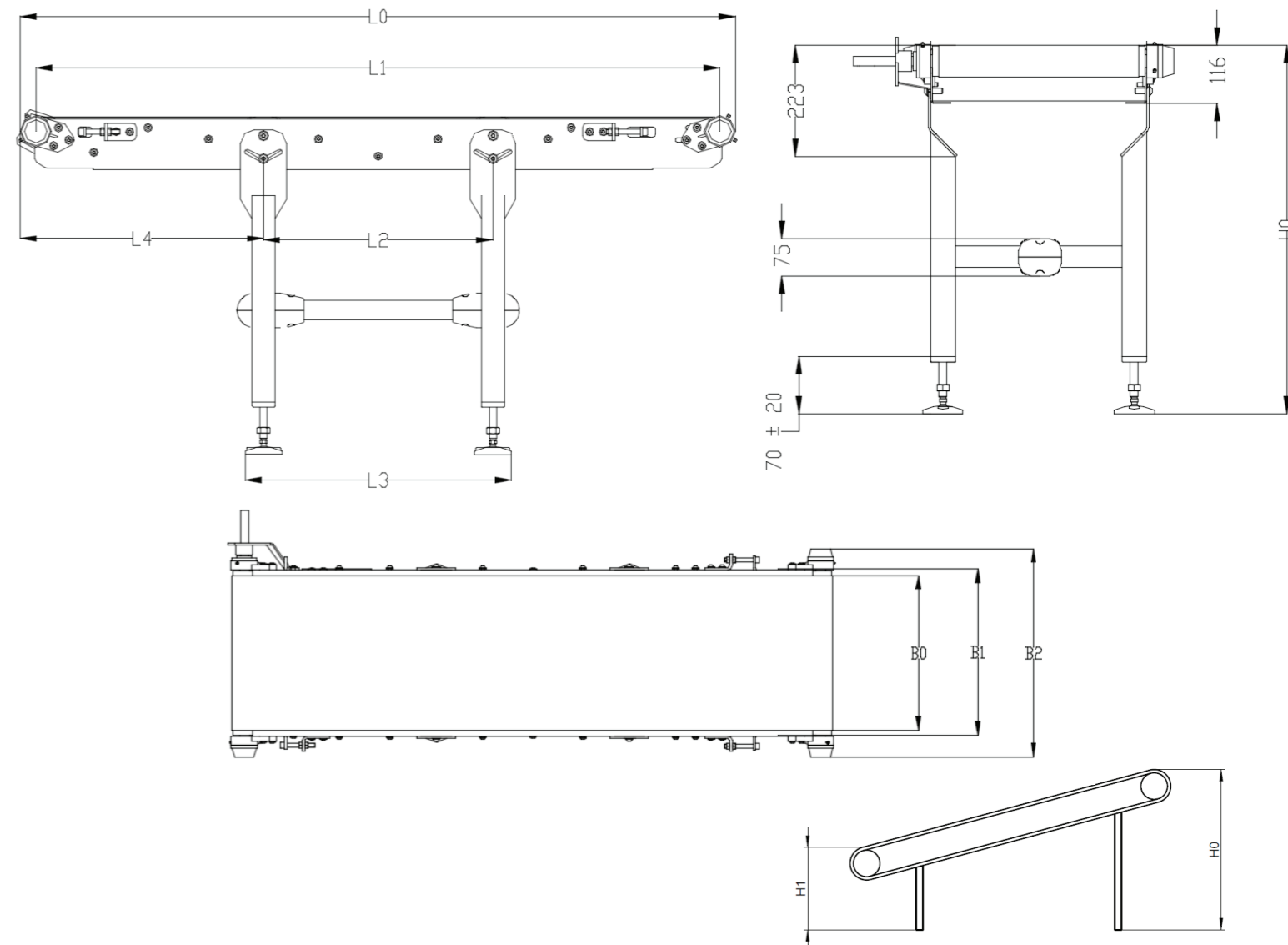
Pour toute demande spécifique merci de nous consulter.

Largeur bande : 200-250-300-400-500-...-1000

LONGUEURS L0 = (longueur hors tout) (mm)	LARGEURS B0 = (largeur bande) (mm)	HAUTEURS H0 = (hauteur hors tout) (mm)
L1 = L0-100	B1 = B0+30	H1 à définir si convoyeur en pente
L2 = L0/2	B2 = B0+88	
L3 = L2+80		
L4 = (L0-L2)/2		

Longueur L0 mini/maxi : 700 / 9000 mm **Largeur B0 mini/maxi :** 200 / 1000 mm

Hauteur H0 mini/maxi : 350 / 1500 mm



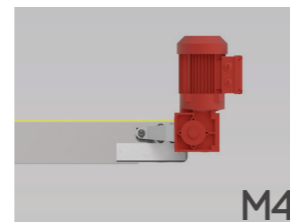
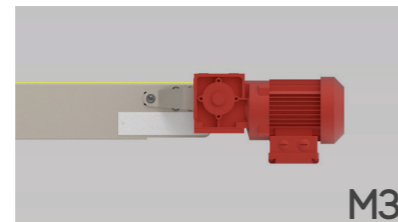
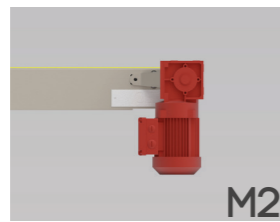
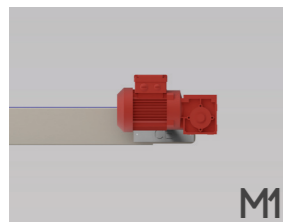
PRÉCISEZ H1 POUR CONVOYEUR EN PENTE

CHOIX DE LA BANDE :

Référence bande	Matière	Épaisseur (mm)	Alimentaire	Anti Statique	Couleur	Particularité
VUL 12 AS V	PVC	2.8	Non	Oui	Vert	Adhérent
VUL 12 AS G V	PVC	5.5	Non	Oui	Vert	Grip
VUL 22 Agro BL BRU	PU	1.3	Oui	Non	Bleu	Bords résistants à l'usure
VUL 22 Agro AS W	PU	1.2	Oui	Oui	Blanc	
VUL 12 AS N	PVC	2.1	Non	Oui	Noir	Non adhérent
VUL 22 Agro AS W	PU	0.9	Oui	Oui	Blanc	Non adhérent

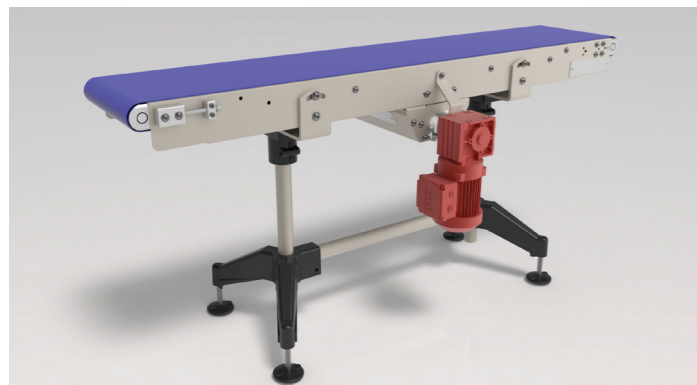
Autres types merci de nous consulter. (ex : Bande avec Grip, avec Tasseaux, etc.)

POSITIONS MOTEUR :



Préciser où placer le moteur, à gauche ou à droite du convoyeur par rapport au sens de marche.

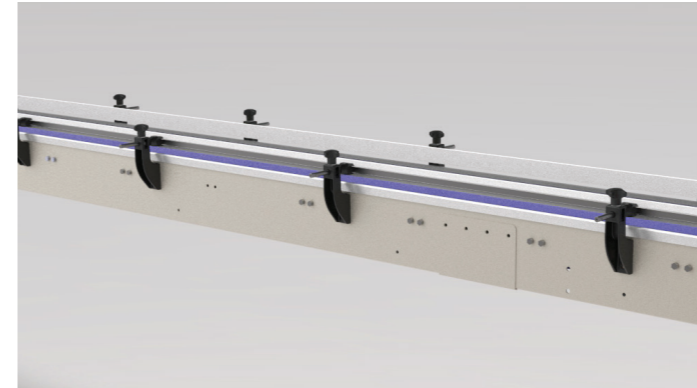
ACCESSOIRES (en option) :



MOTORISATION CENTRALE
(Différents diamètres de tambour : 30 à 60 mm)

BOITIER DE DEMARRAGE

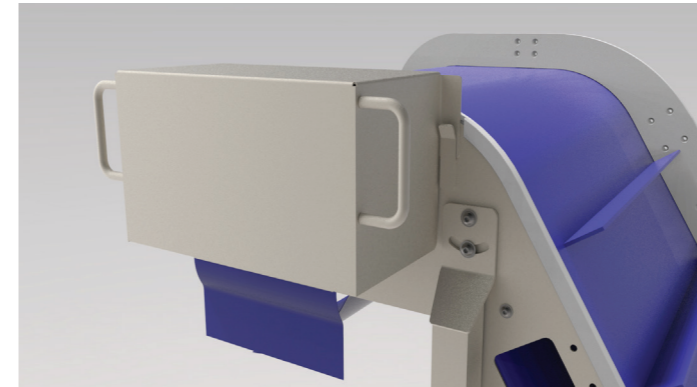
Télémécanique
Type LG7 K06Q706
Équipé d'un bouton Marche / Arrêt ;
d'un Arrêt d'urgence ; d'un Sectionneur



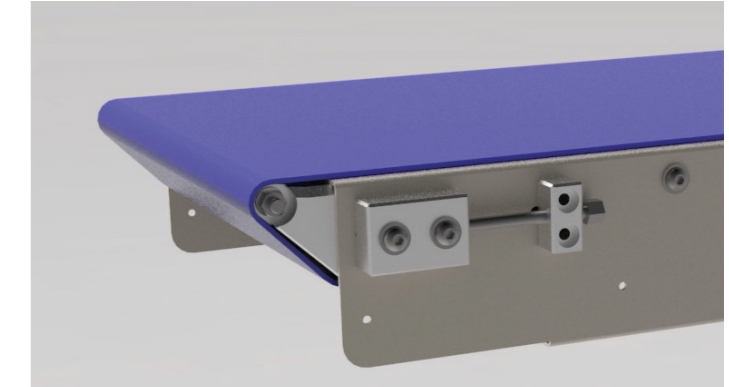
GUIDES RÉGLABLES (blanc en standard)
(Demi-lune / Hauteur 25mm / Hauteur 40 mm)



RIVES FIXE (20 à 200mm)

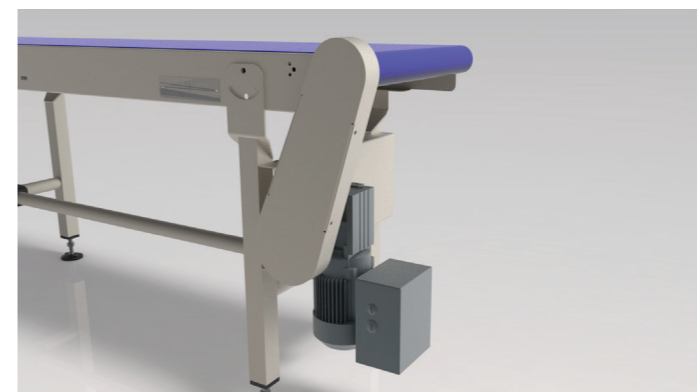


CAPOT DE PROTECTION MOTEUR

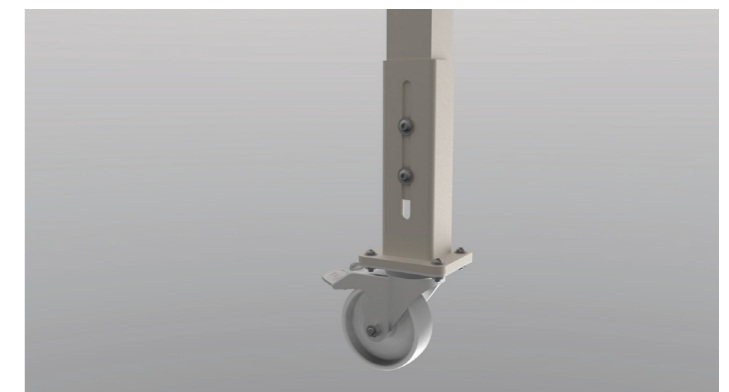


SABRE

UNIQUEMENT POUR SÉRIES FA-S ; PA-S



TRANSMISSION DÉPORTÉE
(Pignon chaîne ou courroie poulie)



ROULETTES

Série BMD-B

Charge jusqu'à 100kg*



*La charge maxi applicable sur l'ensemble du convoyeur est de 100kg

PIEDS BIPODE

Description :

Convoyeur à bande modulaire (Pignon 12 dents / Ø primitif 98,6mm / arbre carré de 40mm) de conception en tôle pliée épaisseur 3mm acier ou inox, assemblage entièrement boulonné (écrou nylstop dans l'alimentaire).

Matière du châssis : acier peint ou inox.

Avantages :

Fiable
Maintenance aisée
2 sens de marche (en option)
Grande longueur/largeur
Convoyeur plus large que long

Puissances moteurs disponibles (kW) : 0,12 / 0,18 / 0,25 / 0,37 / 0,55 / 0,75

Vmax : 8 à 40 m/min (option variateur de fréquence)

Bande au pas de 25,4mm
Moteurs IP54 d'origine (Marque SEW ou Nord réducteur)
Pieds réglables ± 20mm

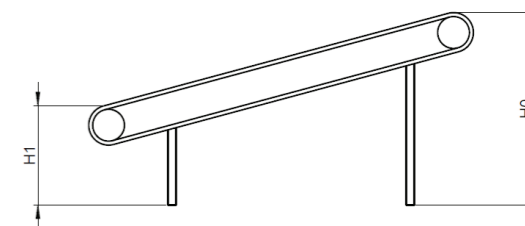
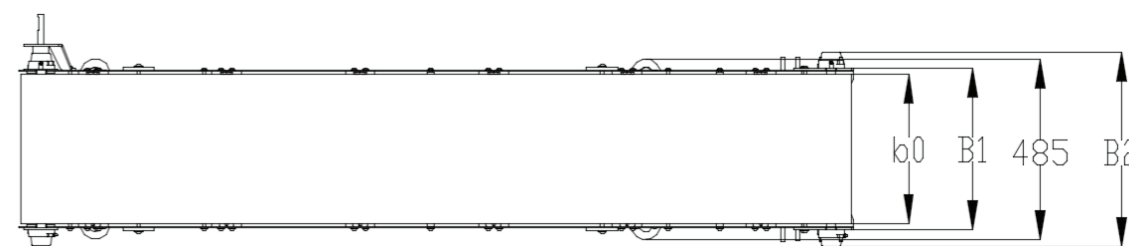
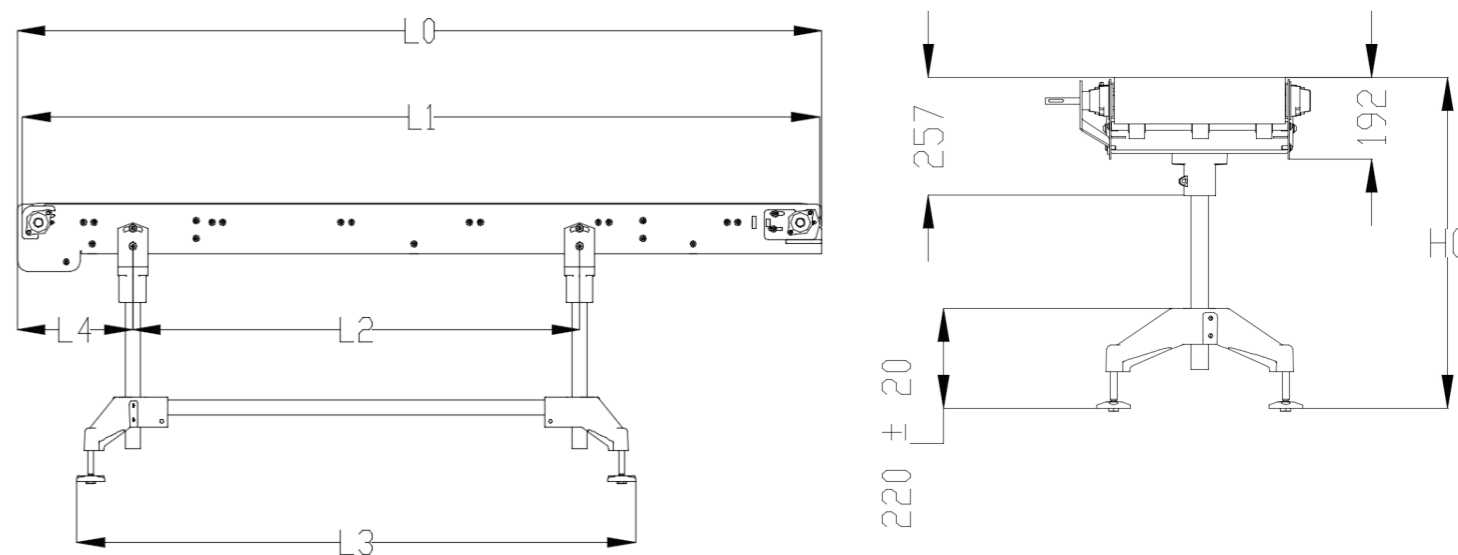
Pour toute demande spécifique merci de nous consulter.

Largeur bande : 150-200-250-300-400-500

LONGUEURS L0 = (longueur hors tout) (mm)	LARGEURS B0 = (largeur bande) (mm)	HAUTEURS H0 = (hauteur hors tout) (mm)
L0 = L1+10	B1 = B0+30	H1 à définir si convoyeur en pente
L2 = L0/2	B2 = B0+120	
L3 = L2+314		
L4 = (L0-L2)/2		

Longueur L0 mini/maxi : 1200 / 20000 mm **Largeur B0 mini/maxi :** 150 / 500 mm

Hauteur H0 mini/maxi : 500 / 1000 mm



PRÉCISEZ H1 POUR CONVOYEUR EN PENTE

Série BMD-S

Charge jusqu'à 250kg*



*La charge maxi applicable sur l'ensemble du convoyeur est de 130kg

PIEDS MÉCANO SOUDÉS

Description :

Convoyeur à bande modulaire (Pignon 12 dents / Ø primitif 98,6mm / arbre carré de 40mm) de conception en tôle pliée épaisseur 3mm acier ou inox, assemblage entièrement boulonné (écrou nylstop dans l'alimentaire).

Matière du châssis : acier peint ou inox.

Avantages :

Fiable
Maintenance aisée
2 sens de marche (en option)
Grande longueur/ largeur
Convoyeur plus large que long

Puissances moteurs disponibles (kW) : 0,12 / 0,18 / 0,25 / 0,37 / 0,55 / 0,75 / ... / 1,1

Vmax : 8 à 40 m/min (option variateur de fréquence)

Bande au pas de 25,4mm
Moteurs IP54 d'origine (Marque SEW ou Nord réducteur)
Pieds réglables ± 20mm

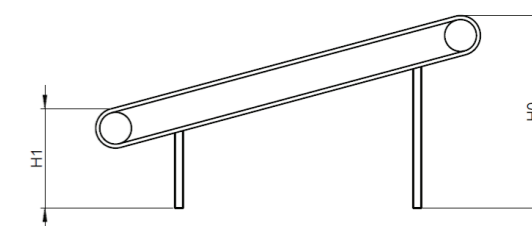
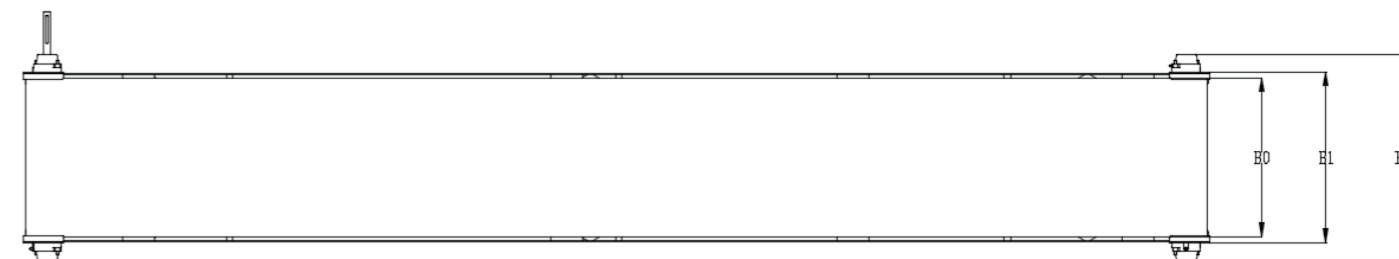
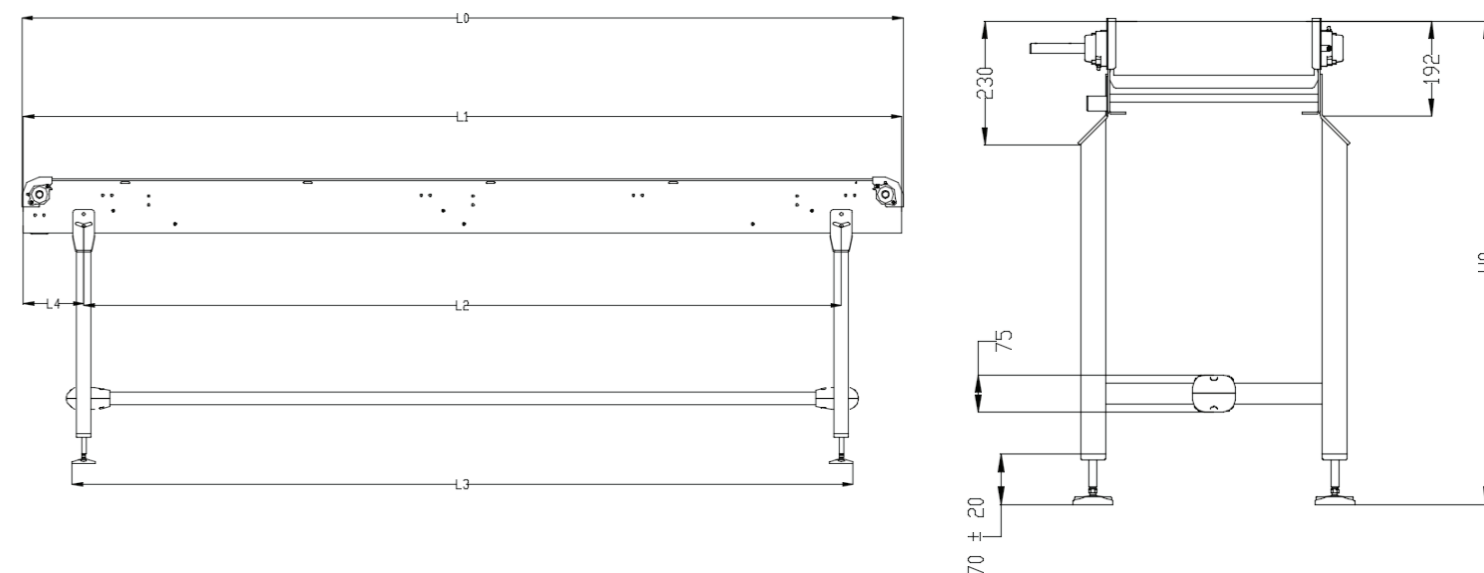
Pour toute demande spécifique merci de nous consulter.

Largeur bande : 100-150-200-250-300-400-...-1500

LONGUEURS	LARGEURS	HAUTEURS
L0 = (longueur hors tout) (mm)	B0 = (largeur bande) (mm)	H0 = (hauteur hors tout) (mm)
L0 = L1+10	B1 = B0+30	H1 à définir si convoyeur en pente
L2 = L0/2	B2 = B0+120	
L3 = L2+80		
L4 = (L0-L2)/2		

Longueur L0 mini/maxi : 1200 / 20000 mm **Largeur B0 mini/maxi :** 100 / 1500 mm

Hauteur H0 mini/maxi : 400 / 1500 mm



PRÉCISEZ H1 POUR CONVOYEUR EN PENTE

CHOIX DE LA BANDE :

Référence bande	Matière	Epaisseur (mm)	Alimentaire	Couleur	Particularité
VUL Flat Top	Acétal / PP / PE	10	Oui	Bleu / Blanc / Gris	Surface pleine
VUL Flush Grid	Acétal / PP / PE	10	Oui	Bleu / Blanc / Gris	Surface ajourée

Autres types merci de nous consulter. (ex : Bande avec Grip, avec Tasseaux, etc.)

POSITIONS MOTEUR :



Préciser où placer le moteur, à gauche ou à droite du convoyeur par rapport au sens de marche.

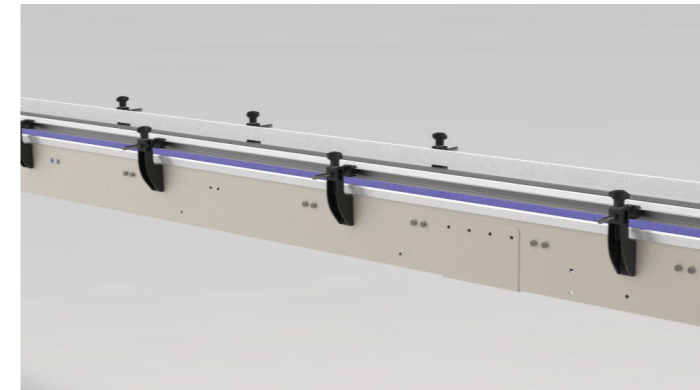
ACCESSOIRES (en option) :



MOTORISATION CENTRALE (2 sens de marche)
(Différents diamètres de tambour en extrémité : 30 à 60 mm)

BOITIER DE DEMARRAGE

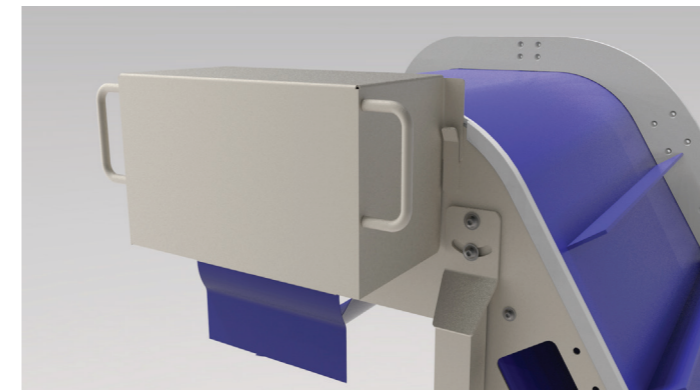
Télémechanique
Type LG7 K06Q706
Equipé d'un bouton Marche / Arrêt ;
d'un Arrêt d'urgence ; d'un Sectionneur



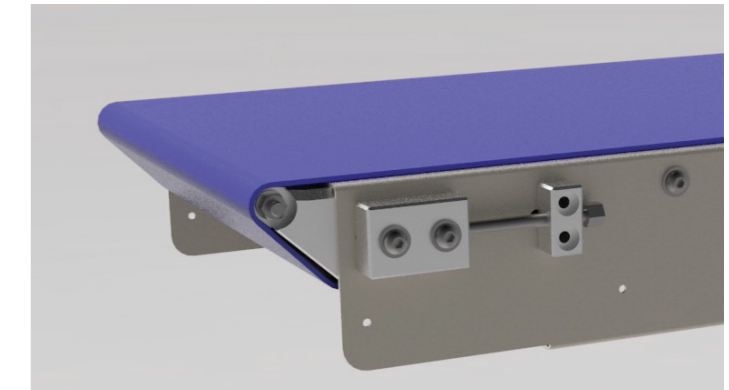
GUIDES RÉGLABLES (blanc en standard)
(Demi-lune / Hauteur 25mm / Hauteur 40 mm)



RIVES FIXE (20 à 200mm)

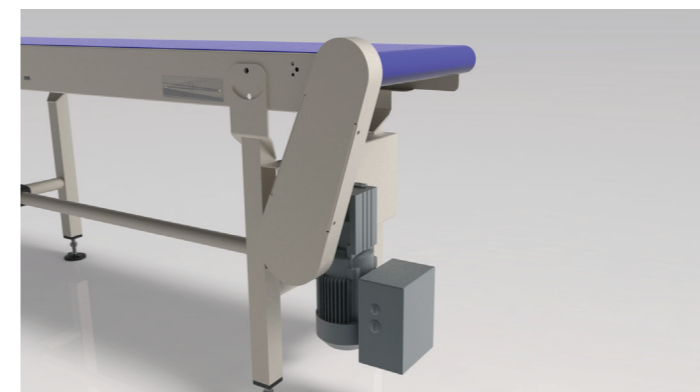


CAPOT DE PROTECTION MOTEUR

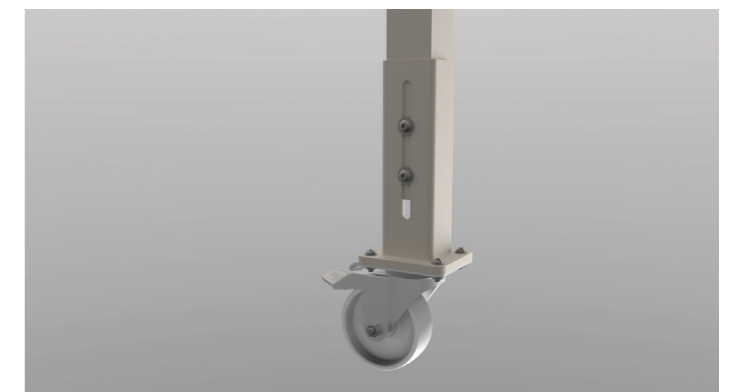


SABRE

UNIQUEMENT POUR SÉRIE BMD-S



TRANSMISSION DÉPORTÉE
(Pignon chaine ou courroie poulie)



ROULETTES

Série BMC-S

Courbe standard et courbe réduite*



*La charge maxi applicable sur l'ensemble du convoyeur pour une courbe réduite est de 50kg

PIEDS MÉCANO SOUDÉS

Description :

Convoyeur à bande modulaire (Pignon 12 dents / Ø primitif 98,6mm / arbre carré de 40mm) de conception en tôle pliée épaisseur 3mm acier ou inox, assemblage entièrement boulonné (écrou nylstop dans l'alimentaire).

Matière du châssis : acier peint ou inox.

Avantages :

Fiable
Surface ajourée
Maintenance aisée
Pas de tension

Puissances moteurs disponibles (kW) : 0,12 / 0,18 / 0,25 / 0,37 / 0,55

Vmax : 8 à 40 m/min (option variateur de fréquence)

Angle maxi : 90° (Angle jusqu'à 90° par incrément de 1°)

Bande au pas de 25,4 mm

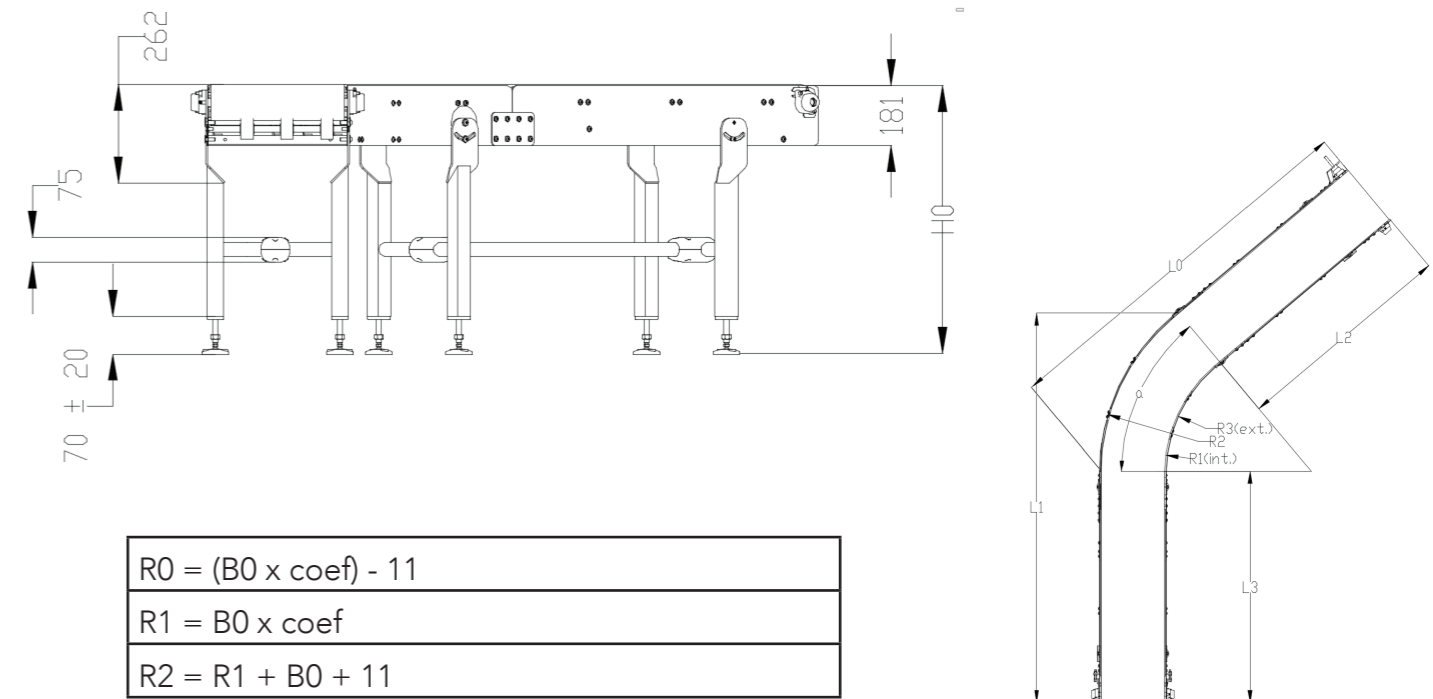
Moteurs IP54 d'origine (Marque SEW ou Nord réducteur)

Pieds réglables ± 20mm

Pour toute demande spécifique merci de nous consulter. (ex : Convoyeur en S)

LONGUEURS	LARGEURS	HAUTEURS
L0 = (longueur hors tout) (mm)	B0 = (largeur bande) (mm)	H0 = (hauteur hors tout) (mm)
L0 mini = R2 + (1.5xB0)	B1 = B0+30	
L1 mini = R2 + (1.5xB0)	B2 = B0+120	
L2 mini = 1.5xB0		
L3 mini = 1.5xB0		

Longueur L0/L1 maxi : A définir en fonction de la charge
 Largeur B0 mini/maxi : 200 / 1000 mm Largeur utile : B0 - (1 à 263mm)
 Hauteur H0 mini/maxi : 400 / 1500 mm



Largeur de bande (mm)	200	250	300	350	400	500	600	700	800	900	1000
Coefficient standard	2.03	2.07	2.10	2.12	2.14	2.16	2.18	2.19	2.19	2.20	2.21
Coefficient réduit	1.43	1.43	1.47	1.50	1.52	1.55	1.57	1.58	1.61	1.63	1.65

CHOIX DE LA BANDE :

	Matière	Epaisseur (mm)	Alimentaire	Couleur dispo	Particularité
Courbe (normale)	Acétal / PP	11	Oui	Blanc / Bleu	Surface ajourée
Courbe (réduite)	Acétal / PP	12.7	Oui	Blanc / Bleu	Surface ajourée

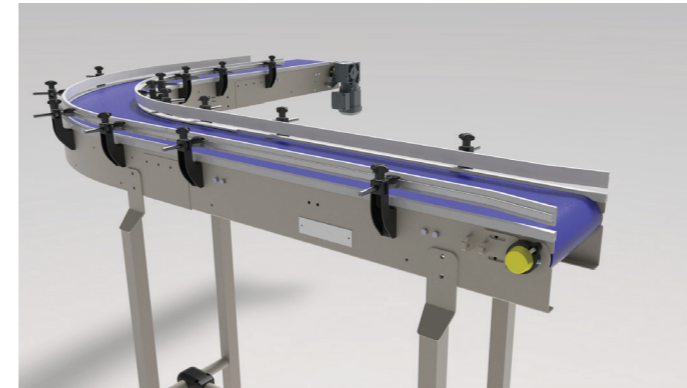
Autres types merci de nous consulter. (Ex : Bande avec Grip, avec Tasseaux, etc.)

POSITIONS MOTEUR :



Préciser où placer le moteur, à gauche ou à droite du convoyeur par rapport au sens de marche.

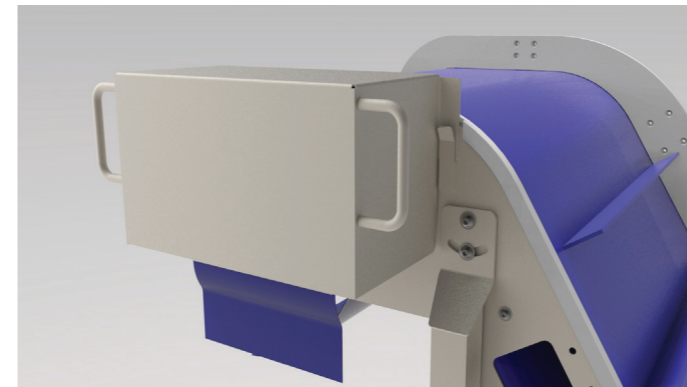
ACCESSOIRES (en option) :



GUIDES RÉGLABLES (blanc en standard)
(Demi-lune / Hauteur 25mm / Hauteur 40 mm)



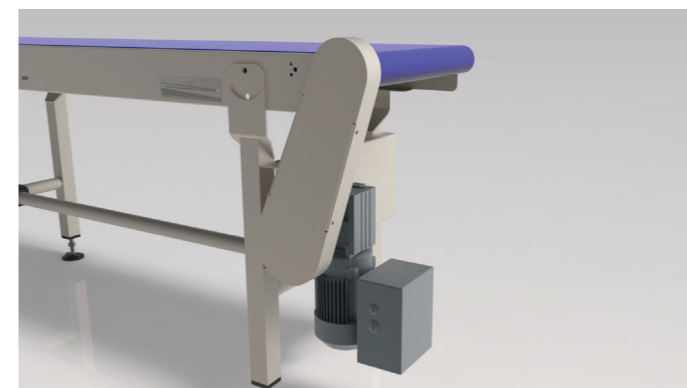
RIVES FIXE (20 à 200mm)



CAPOT DE PROTECTION MOTEUR

BOITIER DE DEMARRAGE

Télémécanique
Type LG7 K06Q706
Equipé d'un bouton Marche / Arrêt ; d'un Arrêt d'urgence ; d'un Sectionneur

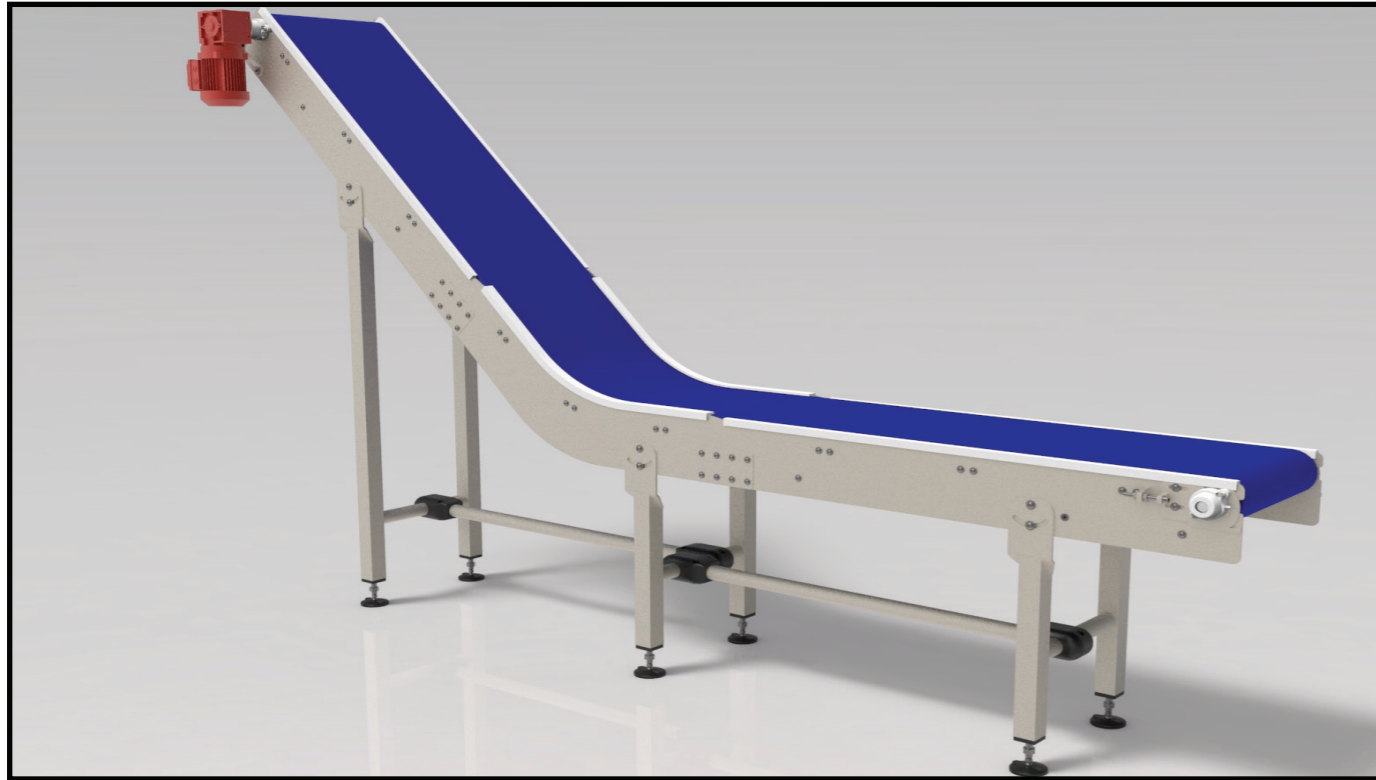


TRANSMISSION DÉPORTÉE
(Pignon chaîne ou courroie poulie)



ROULETTES

Série BMI1-S



PIEDS MÉCANO SOUDÉS

Description :

Convoyeur à bande modulaire (Pignon 12 dents / Ø primitif 98,6mm / arbre carré de 40mm) de conception en tôle pliée épaisseur 3mm acier ou inox, assemblage entièrement boulonné (écrou nylstop dans l'alimentaire).

Matière du châssis : acier peint ou inox.

Avantages :

Fiable
Maintenance aisée
Economique

Puissances moteurs disponibles (kW) : 0,12 / 0,18 / 0,25 / 0,37 / 0,55

Vmax : 8 à 40 m/min (option variateur de fréquence)

Angle maxi : 45°

Bande au pas de 25,4mm

Moteurs IP54 d'origine (Marque SEW ou Nord réducteur)

Pieds réglables ± 20mm

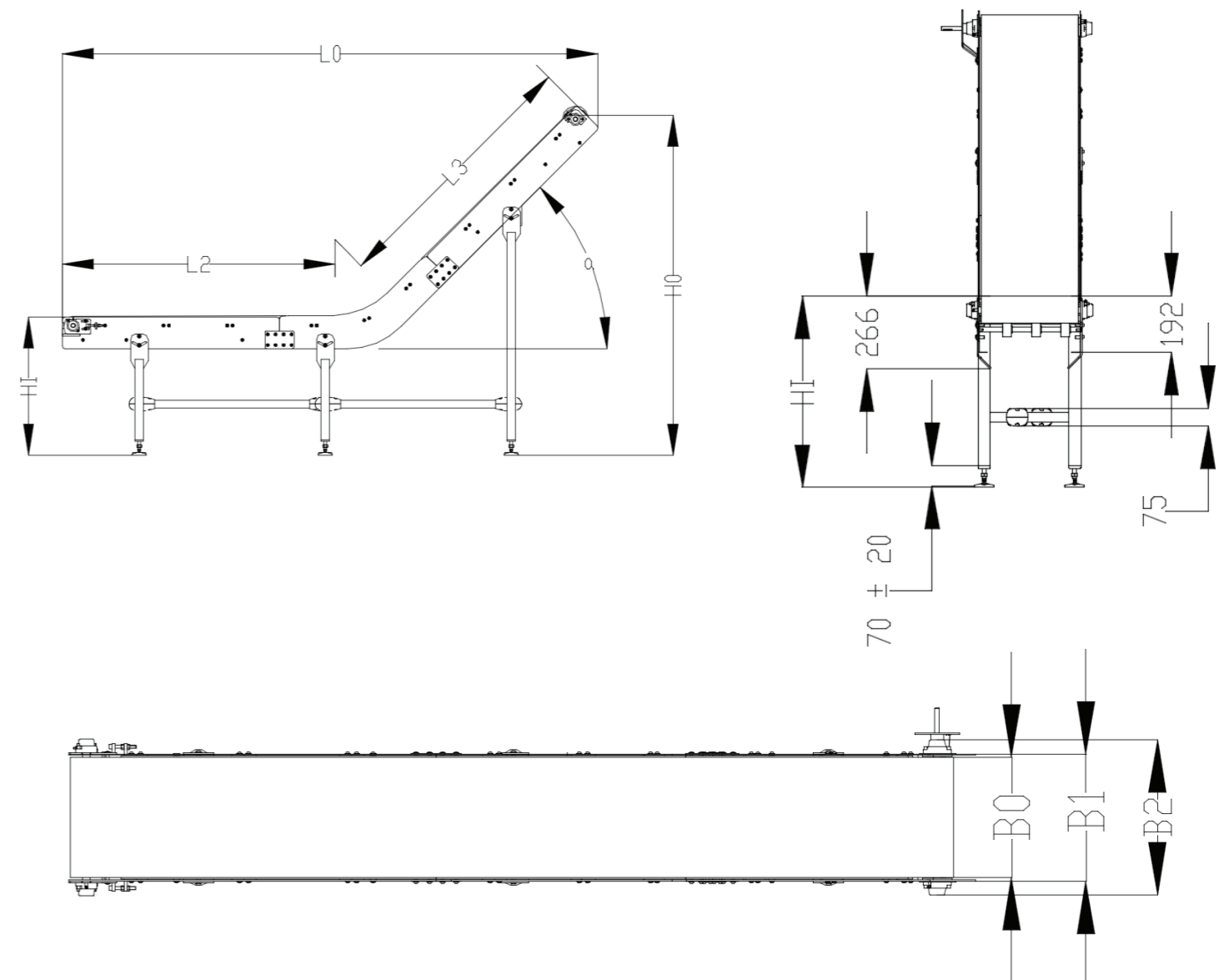
Tambour de pied pouvant être réduit sur demande pour un convoyeur plus compact.

Pour toute demande spécifique merci de nous consulter. (ex : Convoyeur en S)

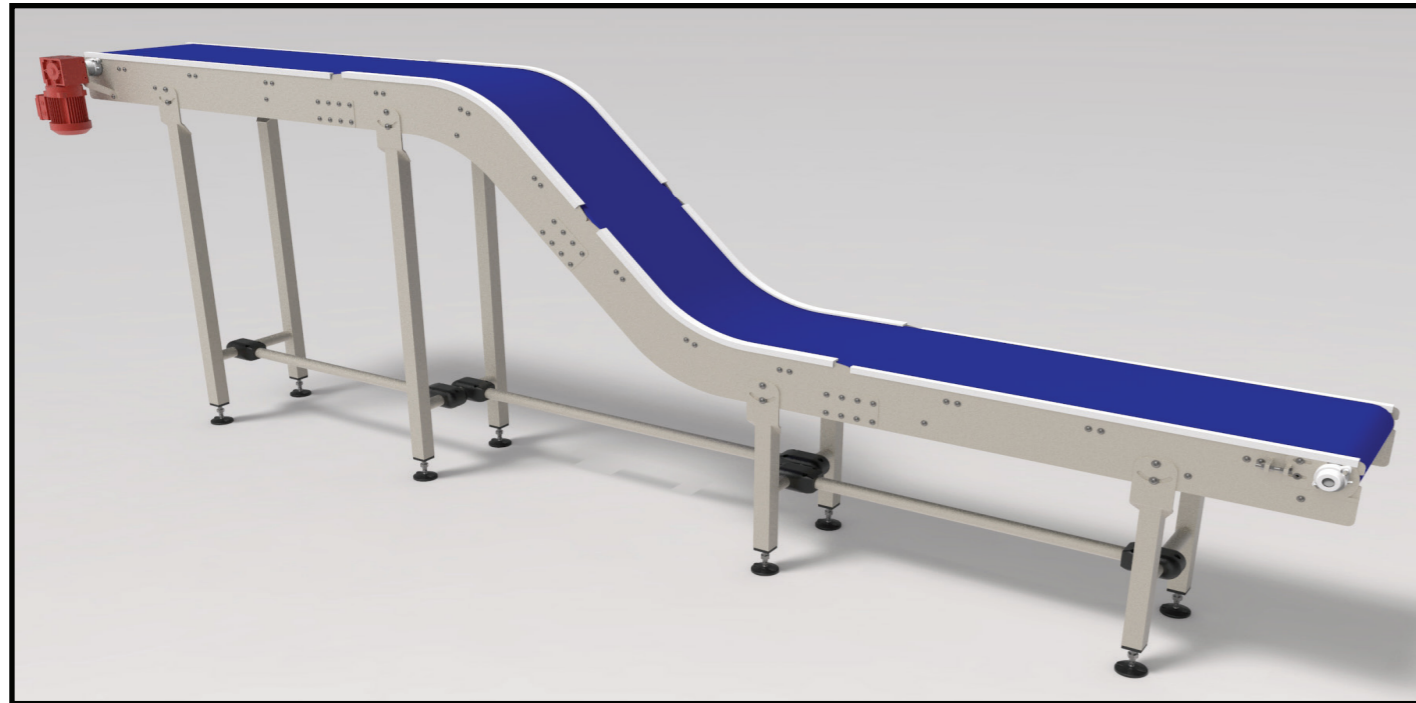
LONGUEURS	LARGEURS	HAUTEURS
L0 = (longueur hors tout) (mm)	B0 = (largeur bande) (mm)	H0 = (hauteur hors tout) (mm)
L0 = L1 +30 à +78	B1 = B0+25	H1 = Hauteur à définir
L2 = A définir	B2 = B0+55	

Longueur L0 mini/maxi : 2065 / à définir **Largeur B0 mini/maxi :** 200 / 600 mm

Hauteur H0 mini/maxi : 400 / 1500 mm



Série BMI2-S



PIEDS MÉCANO SOUDÉS

Description :

Conveyeur à bande modulaire (Pignon 12 dents / Ø primitif 98,6mm / arbre carré de 40mm) de conception en tôle pliée épaisseur 3mm acier ou inox, assemblage entièrement boulonné (écrou nylstop dans l'alimentaire).

Matière du châssis : acier peint ou inox.

Avantages :

Fiable
Maintenance aisée
Economique

Puissances moteurs disponibles (kW) : 0,12 / 0,18 / 0,25 / 0,37 / 0,55

Vmax : 8 à 40 m/min (option variateur de fréquence)

Angle maxi : 45°

Bande au pas de 25,4mm

Moteurs IP54 d'origine (Marque SEW ou Nord réducteur)

Pieds réglables ± 20mm

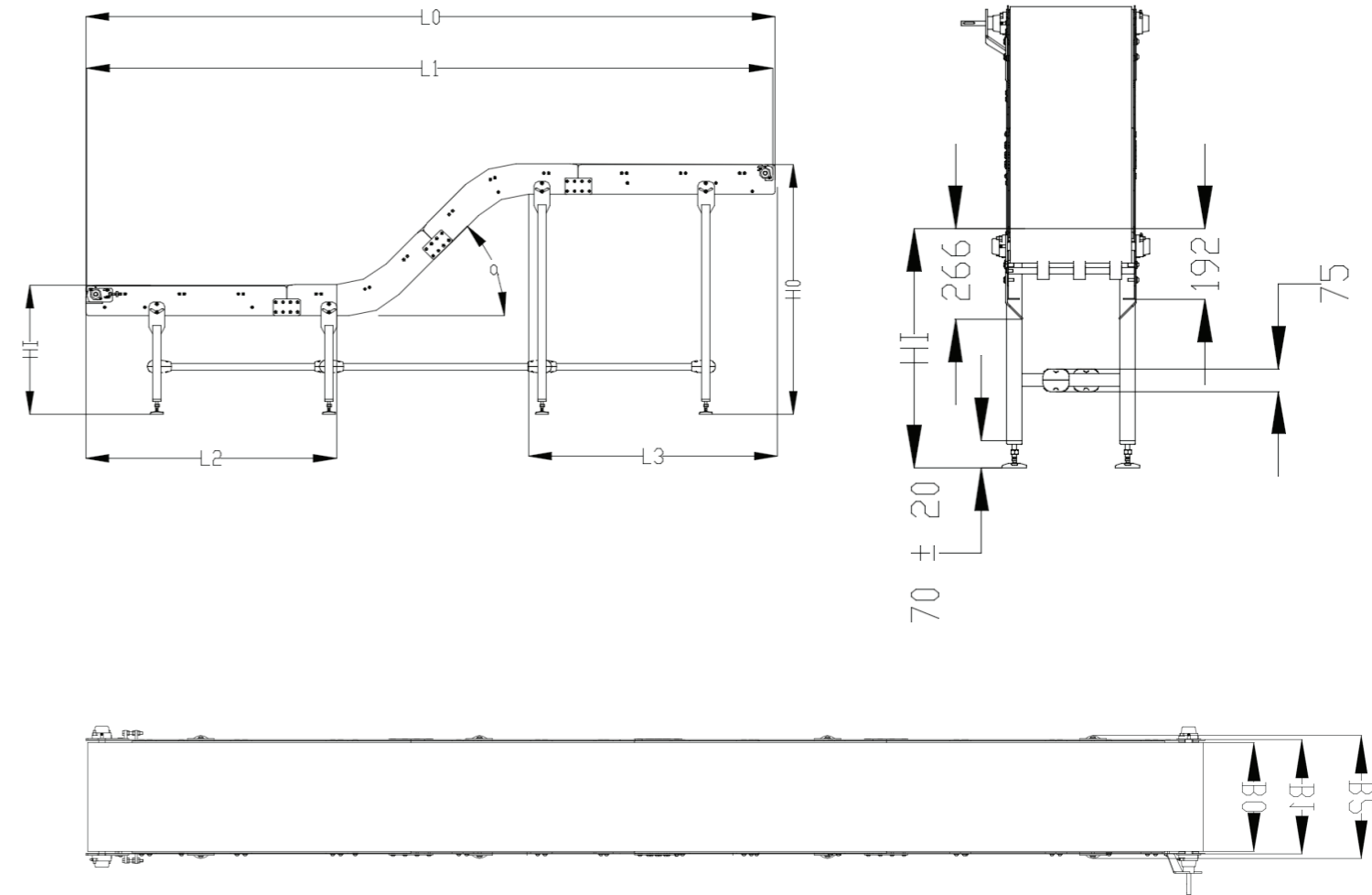
Tambour de pied pouvant être réduit sur demande pour un convoyeur plus compact.

Pour toute demande spécifique merci de nous consulter. (ex : Conveyeur en S)

LONGUEURS	LARGEURS	HAUTEURS
L0 = (longueur hors tout) (mm)	B0 = (largeur bande) (mm)	H0 = (hauteur hors tout) (mm)
L0 = L1+11	B1 = B0+25	H1 = Hauteur à définir
L2 mini = 900	B2 = B0+55	
L3 mini = 700		

Longueur L0 mini/maxi : 2065 / à définir **Largeur B0 mini/maxi :** 200 / 600 mm

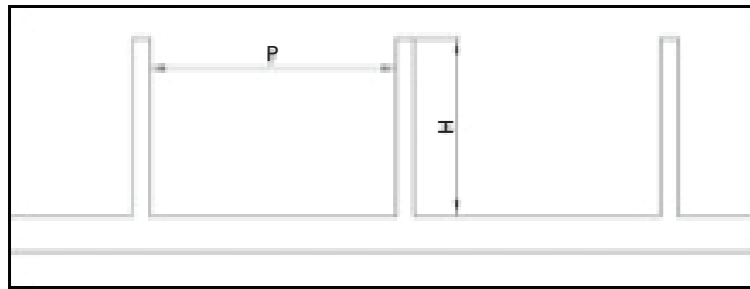
Hauteur H0 mini/maxi : 400 / 1500 mm



CHOIX DE LA BANDE :

Référence bande	Tasseaux	Matière	Epaisseur (mm)	Alimentaire	Couleur	Particularité
VUL Flat Top	Oui	Acétal	10	Oui	Bleu / Blanc / Gris	Surface pleine
VUL Flush Grid	Oui	Acétal	10	Oui	Bleu / Blanc / Gris	Surface ajourée

DESCRIPTION TASSEAUX :



$P = 25,4 \times \text{Nb de pas}$

$H = 25 / 50 \text{ mm}$

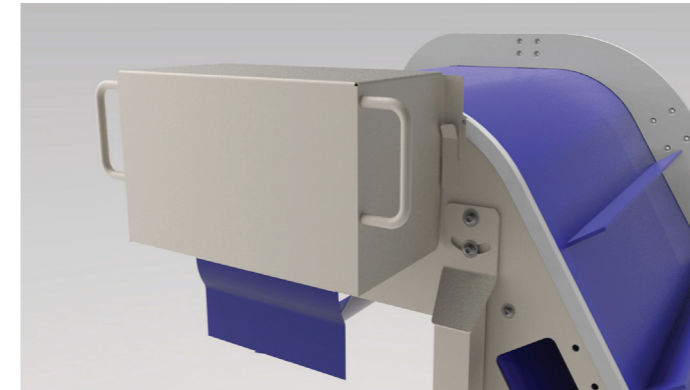
Autres types merci de nous consulter. (ex : Bande avec Grip, etc.)

POSITIONS MOTEUR :



Préciser où placer le moteur, à gauche ou à droite du convoyeur par rapport au sens de marche.

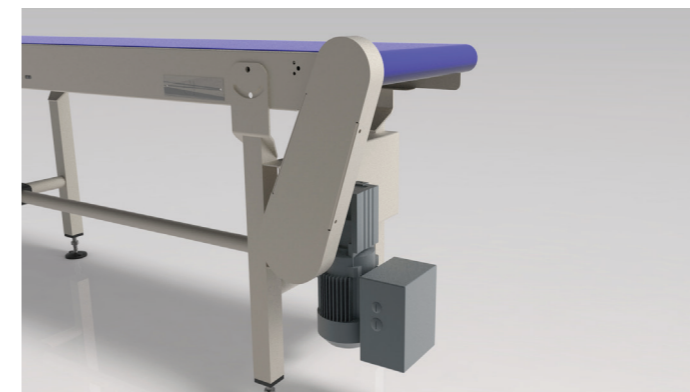
ACCESSOIRES (en option) :



CAPOT DE PROTECTION MOTEUR



RIVES FIXE (20 à 200mm)



TRANSMISSION DÉPORTÉE
(Pignon chaîne ou courroie poulie)



ROULETTES

BOITIER DE DEMARRAGE

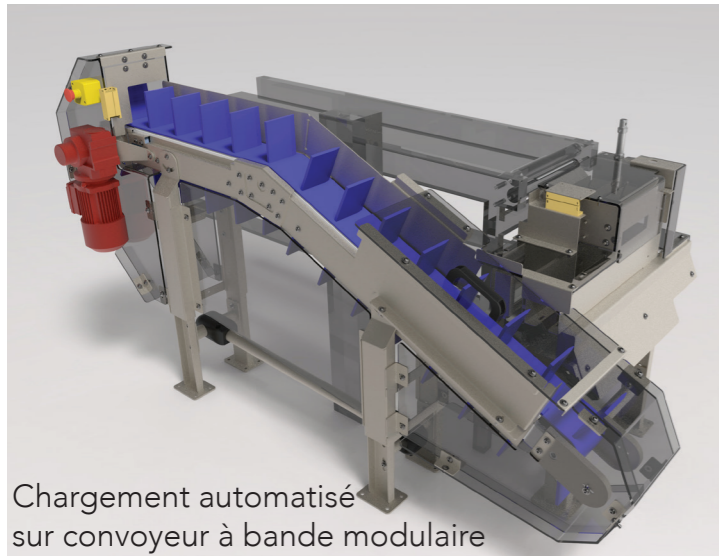
Télemécanique
Type LG7 K06Q706
Equipé d'un bouton Marche / Arrêt ; d'un Arrêt d'urgence ; d'un Sectionneur

AUTRES CONFIGURATIONS SUR DEMANDE BANDE LÉGÈRE :

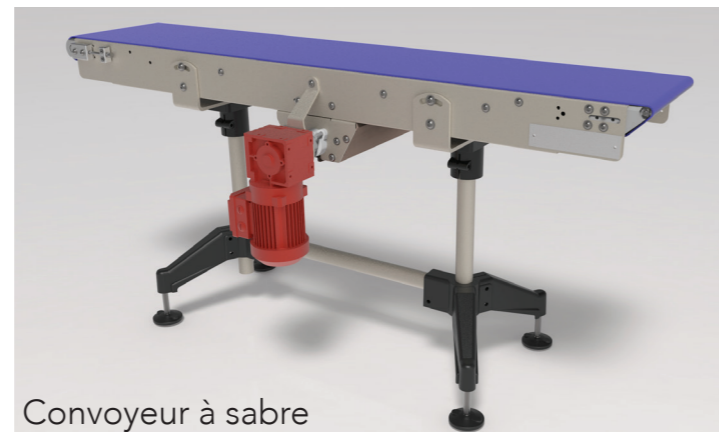
- Tasseaux et bord de contenance
- Avec guide central
- Convoyeur à sabre
- Motorisation déportée

AUTRES CONFIGURATIONS SUR DEMANDE BANDE MODULAIRE :

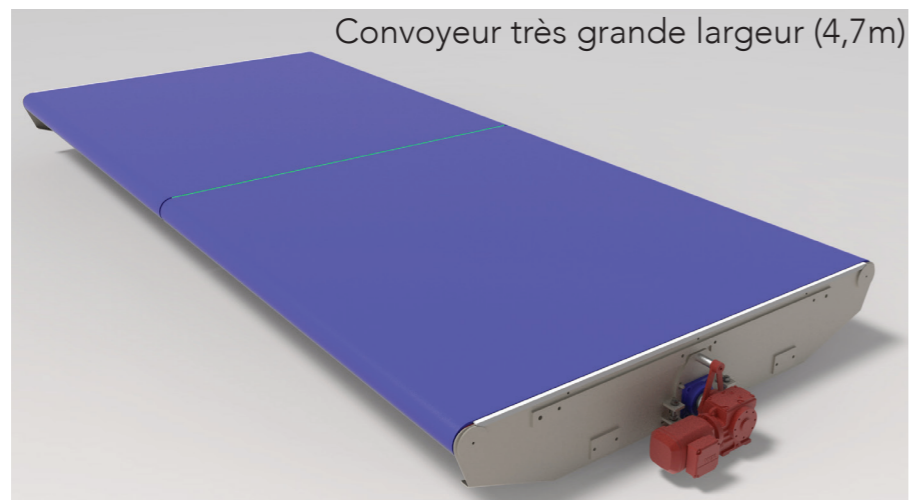
- Convoyeur en S
- Convoyeur courbe avec montée / descente
- Convoyeur multipistes
- Avec rouleaux Ø 40 en tête et en pied
- Motorisation centrale pour double sens de marche
- Convoyeur à sabre (pour transfert de petits produits)



Chargement automatisé sur convoyeur à bande modulaire



Convoyeur à sabre

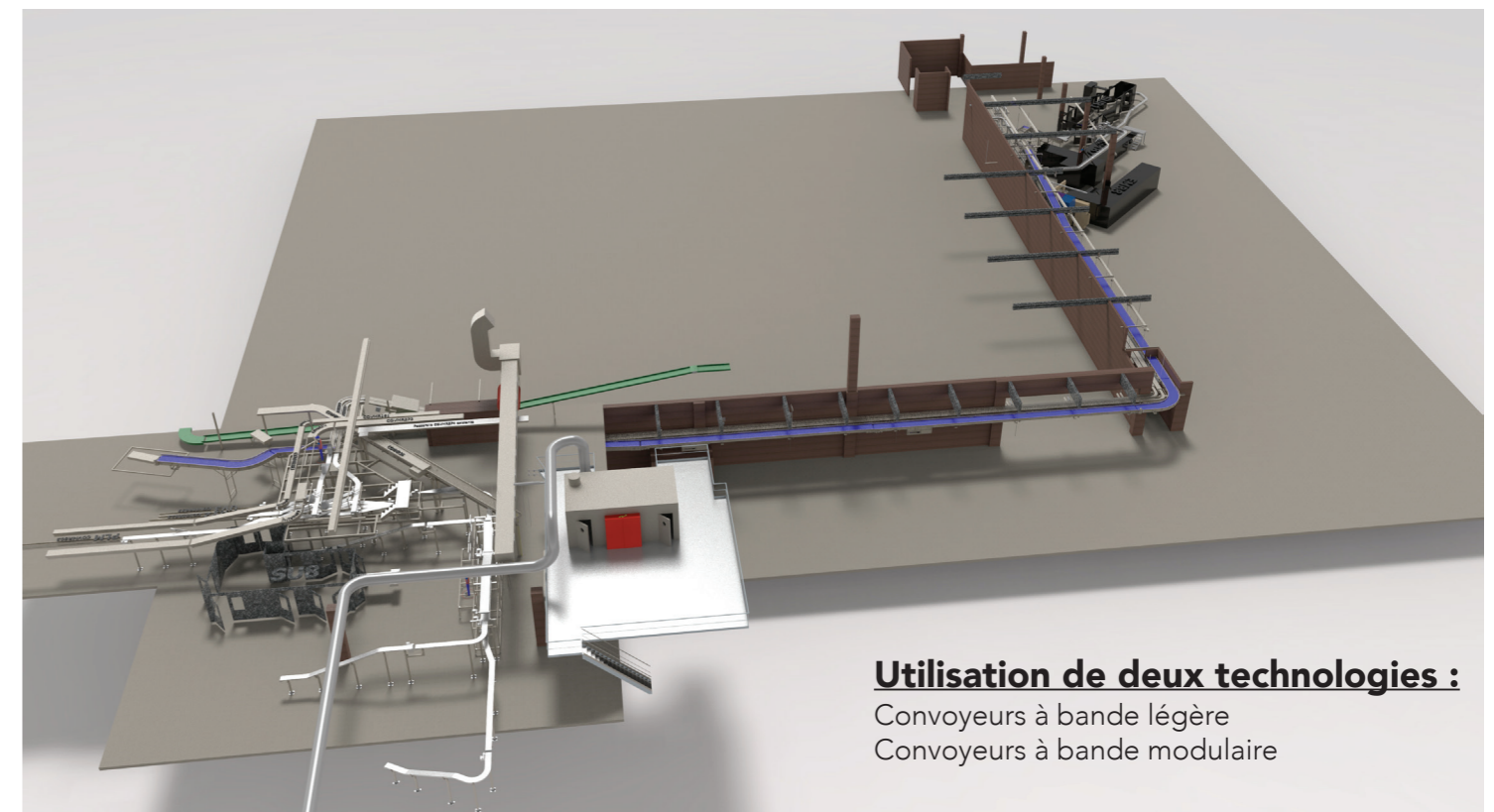
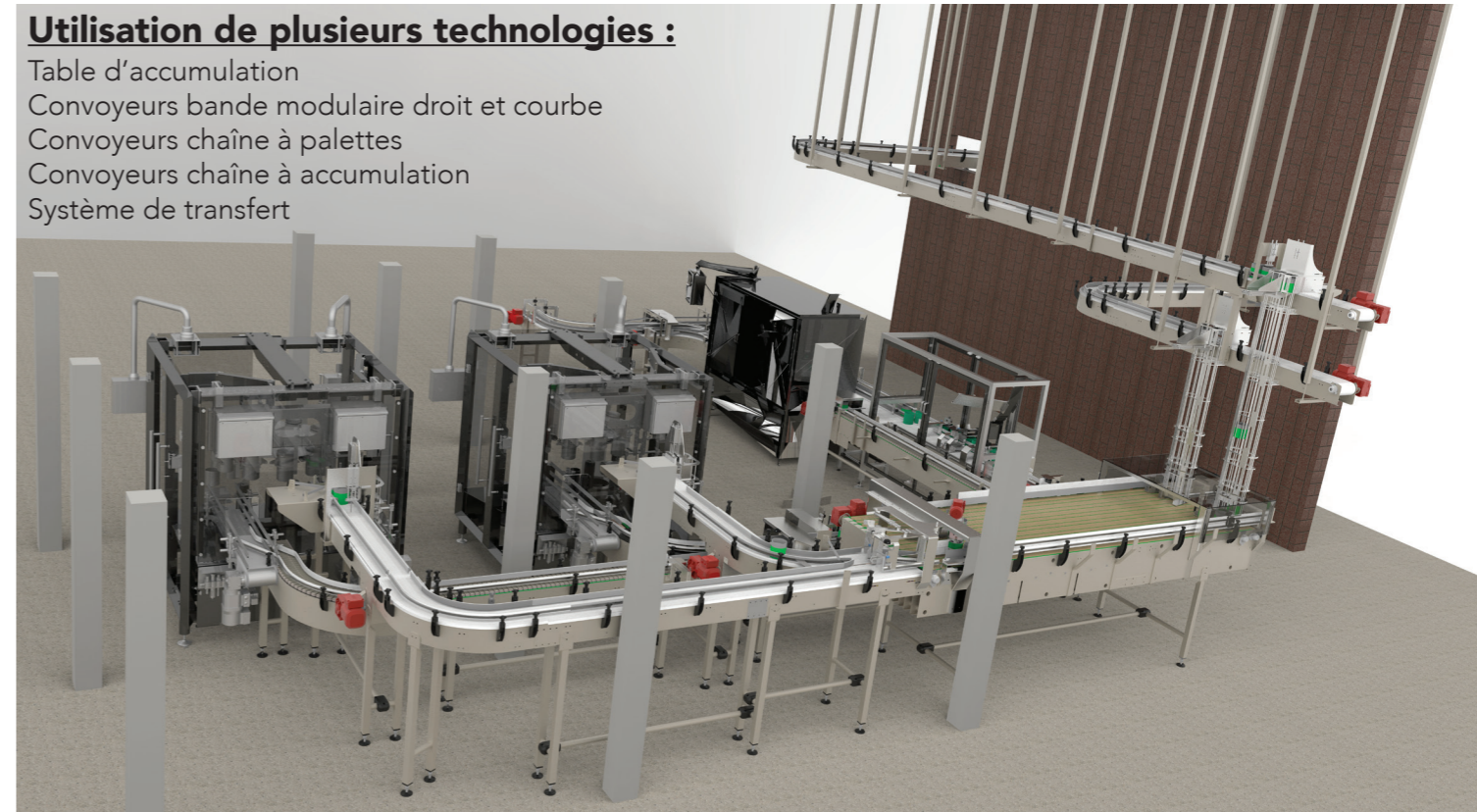


Convoyeur très grande largeur (4,7m)

EXEMPLES DE LIGNE COMPLÈTE :

Utilisation de plusieurs technologies :

- Table d'accumulation
- Convoyeurs bande modulaire droit et courbe
- Convoyeurs chaîne à palettes
- Convoyeurs chaîne à accumulation
- Système de transfert



Utilisation de deux technologies :

- Convoyeurs à bande légère
- Convoyeurs à bande modulaire

INFORMATIONS CLIENT

Nom	Prénom	Entreprise
Email	Téléphone	Fonction
Adresse	Code postal	Ville
Service	Domaine d'activité	

INFORMATIONS PRODUIT

Produit transporté (en quelques mots) :

Milieu dans lequel évolue le convoyeur :

Industriel classique Agroalimentaire Pharmaceutique

Industriel sévère (acide, nettoyage intensif...) Zone ATEX

Spécificité de l'environnement :

Poids mini / maxi pièces (en kg) :

Charge totale sur le convoyeur (en kg) :

Longueur des pièces mini / maxi :

Largeur des pièces mini / maxi :

Hauteur des pièces mini / maxi :

Température mini / maxi (Pièces / Environnement) :

INFORMATIONS CONVOYEUR

Référence du convoyeur à entourer : FA-B / FA-S / PA-B / PA-S / BMD-B / BMD-S / BMC-S / BMI1-S / BMI2-S

Matière : Inox 304 (L) Acier Précisez le RAL

Accumulation sur le convoyeur : Oui Non

Accessoires (voir page 12) :

Guides réglables Si oui précisez lequel

Rives fixe (20 à 200mm) Si oui précisez la hauteur

Boîtier de démarrage Roulettes Capot de protection moteur Transmission déportée

Vitesse d'avance (en m/min) à 50 Hz : Fixe V = Variable De à

Position du moteur (M1...M4) (voir page 12) : A gauche ou droite (par rapport au sens de marche) :

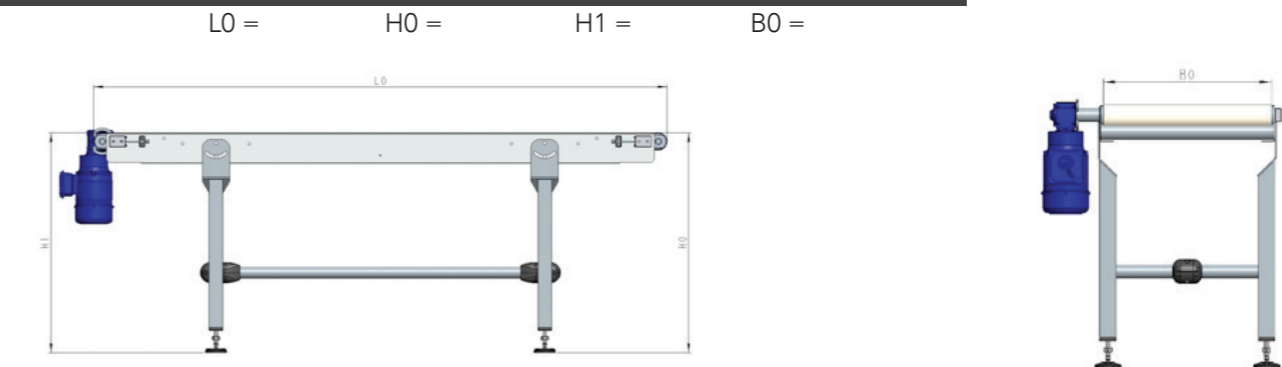
Référence bande légère à entourer : (Si convoyeur bande légère) VUL 12 AS V / VUL 12 AS G V / VUL 22 Agro BL BRU
VUL 22 Agro AS W / VUL 12 AS N / VUL 22 Agro AS W

Référence bande modulaire à entourer : (Si convoyeur bande modulaire) VUL Flat Top / VUL Flush Grid / Courbe (normale) / Courbe (réduite)

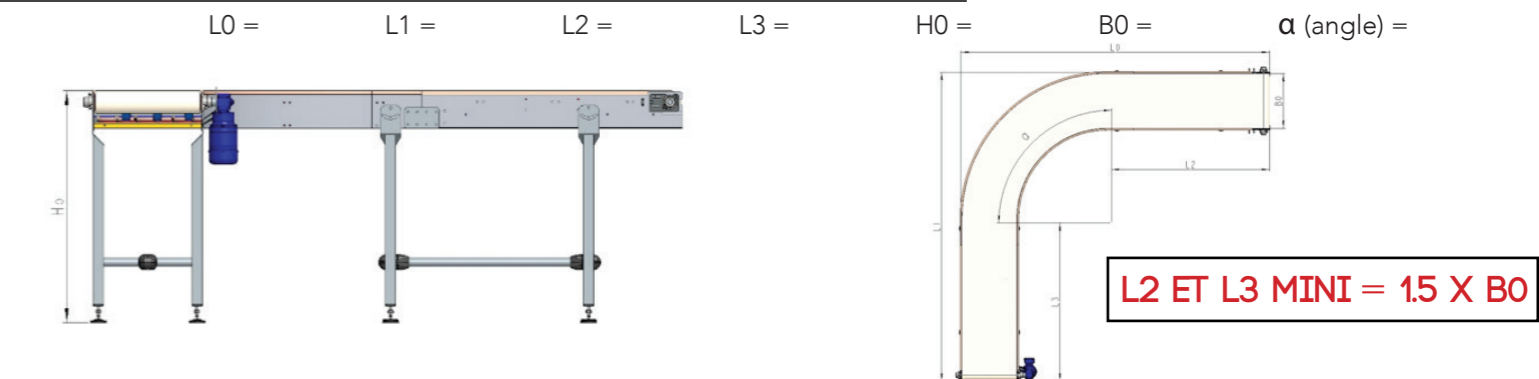
Couleur à entourer : Blanc / Gris / Bleu

Remarques / Particularité :

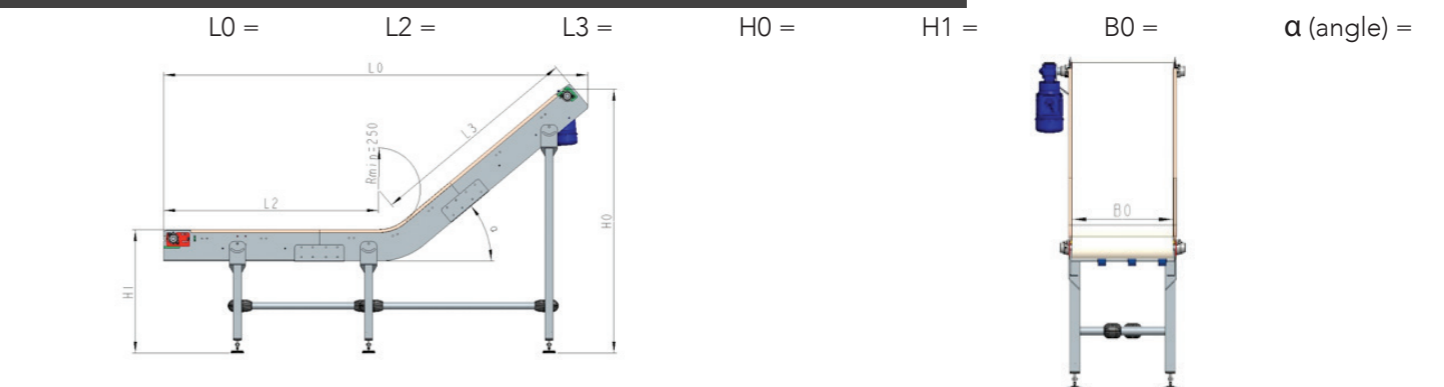
SÉRIES FA-B ; FA-S ; PA-B ; PA-S ; BMD-B ; BMD-S



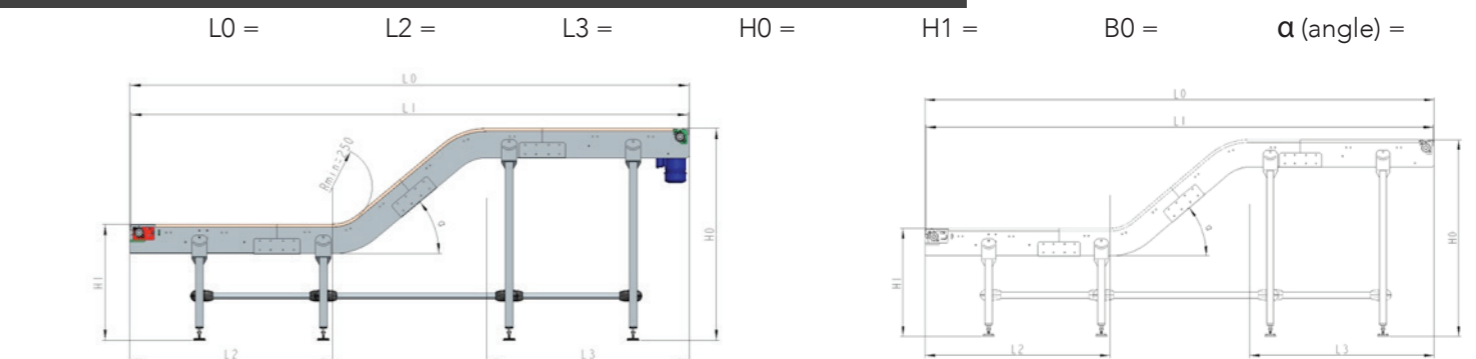
SÉRIE BMC-S



SÉRIE BMI1-S



SÉRIE BMI2-S



UNE COUVERTURE NATIONALE :

NetCo

LENS
Bâtiment G10 - Bld de la Fosse Onze
62160 GRENAY
Tél 03 21 29 11 66
Fax 03 21 29 22 55

BMV NetCo

PARIS
Ferme de l'Evêché
60700 PONT SAINTE MAXENCE
Tél 03 44 53 25 06
Fax 03 44 53 18 96

NetCo

REIMS
51 Rue du Commerce Cormontreuil
51678 REIMS cedex 2
Tél 03 26 40 62 00
Fax 03 26 40 63 90



NANCY
126 Rue Léonard de Vinci
54340 POMPEY
Tél 03 83 49 38 38
Fax 03 83 49 37 36



STRASBOURG
4 rue des Métiers
67720 HOERDT
Tél 03 90 64 67 67
Fax 03 90 64 67 89

NetCo

AMIENS
Espace Industriel Nord
Village PMV n°2 - Rue J.-J. Mention
80046 AMIENS cedex 2
Tél 03 22 44 82 19
Fax 03 22 44 45 76

NetCo

SAINT-DIZIER
ZA Le Pré Moinot
Rue du Bois du Roi
52100 SAINT DIZIER
Tél 03 26 40 62 00
Fax 03 26 40 63 90

SOISSONS

ZI Les Etomellas
Rue Flandres Dunkerque
02200 VILLENEUVE ST GERMAIN
Tél 03 23 75 33 00
Fax 03 23 75 33 03

ROUEN

ZA les Fiefs - 7 rue Léon Blum
76530 GRAND-COURONNE
Tél 02 35 18 14 14
Fax 02 35 18 13 47

NetCo

NANTES
10 rue de l'Industrie
ZA de la Nivardière
44860 PONT SAINT MARTIN
Tél 02 40 32 73 00
Fax 02 40 32 73 16

Limattech

BRIVE
ZA La Galive
19600 ST PANTALEON DE L'ARCHE
Tél 05 55 86 05 05
Fax 05 55 87 36 12

CLERMONT-FERRAND
Allée de Chavaroche
63340 LE BREUIL SUR COUZE
Tél 05 55 06 14 14
Fax 05 55 30 96 61

LIMOGES
Square de l'Industrie
ZI Le Ponteix
87220 FEYTIAT
Tél 05 55 06 14 14
Fax 05 55 30 96 61

NetCo

ANGOULEME
165 Rue de la Quintinie
Zone d'Emploi «Les Plantiers»
16340 L'ISLE D'ESPAGNAC
Tél 05 45 69 46 10
Fax 05 45 68 63 28

BORDEAUX
Parc d'activités de Bordeaux Nord
Rue Yves Glotin - Cidex 79
33083 BORDEAUX Cedex
Tél 05 56 11 12 56
Fax 05 56 69 09 00

DAX
ZA de Juston
Rue de Gascogne
40260 CASTETS
Tél 05 58 57 43 43
Fax 05 58 55 04 18

LA ROCHELLE
Rue Aristide Bergès
ZI de Périgny
17184 PÉRIGNY CEDEX
Tél 05 46 30 67 68
Fax 05 46 30 67 66

RODEZ
L'Hermitage - Chemin St Mayme
12850 ONET LE CHATEAU
Tél 05 65 42 91 17
Fax 05 65 42 91 18

BTSO

VILLENEUVE SUR LOT
16 Rue François Villon
47300 VILLENEUVE SUR LOT
Tél 05 53 41 36 26
Fax 05 53 41 01 89

NetCo

ORTHEZ
Route de Pau
64300 ORTHEZ
Tél 05 59 69 13 81
Fax 05 59 69 86 26

50.ND.V.I.

TOULOUSE
ZA du Moulin BP 3
31840 AUSSONNE
Tél 05 61 85 03 88
Fax 05 61 85 15 94

POLYGM Industries
CARCASSONNE
1 bis avenue du Lauragais
11150 BRAM
Tél 04 68 76 55 54
Fax 04 68 76 55 34

EVS NetCo

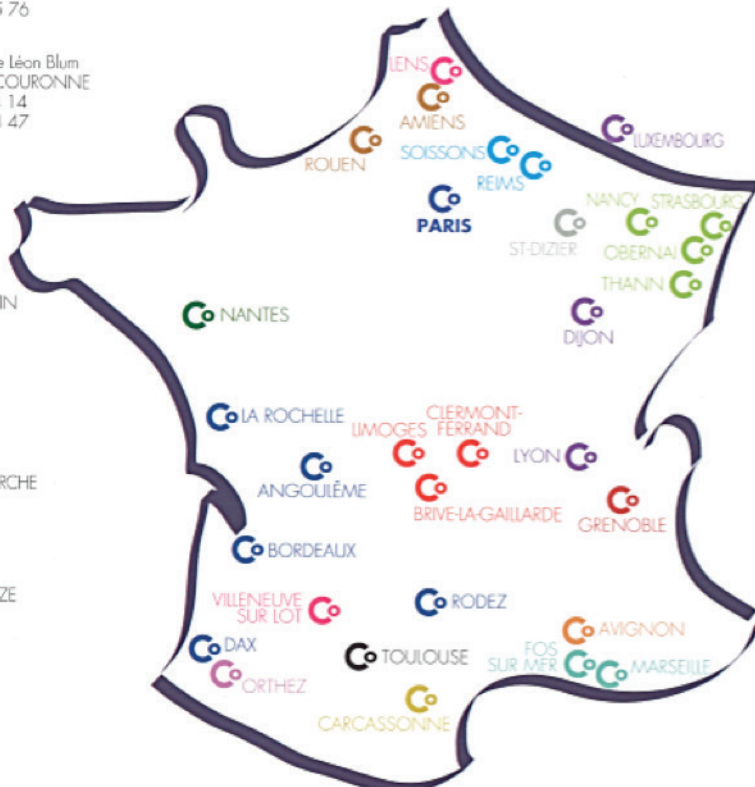
DIJON
12 Rue Colbert
21600 LONGVIC
Tél 03 80 60 87 09
Fax 03 80 60 89 30

LYON
ZI la Peronnière - 693 rue de la Rive
42320 LA GRAND CROIX
Tél 04 77 73 17 00
Fax 04 77 73 24 55

LUXEMBOURG
23 Rue Robert Krieps
L-4702 PETANGE
Tél +352 26 55 65
Fax +352 2655 6565

SMV

GRENOBLE
Parc d'Activité des Ruines
9 rue Evariste Galois
38320 EYBENS
Tél 04 76 25 41 10
Fax 04 76 24 41 12



NetCo

FOS SUR MER
Lot 62-63 - ZI de la Feuillane
13270 FOS SUR MER
Tél 04 42 22 69 57
Fax 04 42 94 66 53

MARSEILLE
CD6 - Quartier de la Sèbe
13320 BOUC-BEL-AIR
Tél 04 42 22 69 57
Fax 04 42 94 66 53



AVIGNON
211 Rue Louis Braille
84310 MORIERES IES AVIGNON
Tél 04 90 31 05 04
Fax 04 90 32 44 74