

TC Concept



L'INDUSTRIE AGRO-ALIMENTAIRE



TC CONCEPT

LA MAÎTRISE DES FLUIDES

NOS EXPERTISES : LE GÉNIE CLIMATIQUE, L'INDUSTRIE ET L'ÉNERGIE.

Nos collaborateurs sont des experts spécialistes de leur gamme produit (Inox, Acier ISO / Pétrole et Robinetterie) pour répondre à vos besoins spécifiques.

TC CONCEPT S'ENGAGE SUR :

- La qualité des produits proposés
- La traçabilité de la matière
- La disponibilité des produits
- La plus large gamme de produits
- Des conseillers spécialisés à votre écoute
- Une offre de services complète
- Le respect des délais et le suivi de la livraison

NORMES ET CERTIFICATION ISO 9001



Tous nos produits répondent aux dernières normes en vigueur. Ils sont conformes aux réglementations européennes et aux plus fortes exigences notamment celles des secteurs de l'énergie, du pétrole et de la pétrochimie. Nous nous engageons pour la satisfaction client et l'amélioration continue de notre organisation selon référentiel ISO 9001.



SOMMAIRE

TUBES INOX ALIMENTAIRE

2

RACCORDS INOX SMS

3-8

RACCORDS INOX CLAMP

9-10

RACCORDS INOX DIN

10-13

RACCORDS INOX VINICOLE

14

RACCORDS INOX MÂCON

15

ROBINETTERIE ALIMENTAIRE

16-22

SUPPORTAGE

23-24

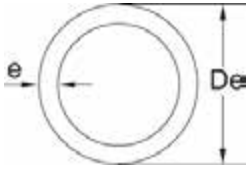




Tube inox roulé soudé SMS



Tube soudé longitudinalement par fusion avec ou sans métal d'apport en acier inoxydable selon EN 10357 pour l'industrie alimentaire
 Extrémités d'équerre
 Surface interne décapée et passivée avec $Ra < 0,8\mu m$
 Hypertrempé du diamètre 25 au diamètre 51
 Remplace la NFA 49-249 SMS 3008

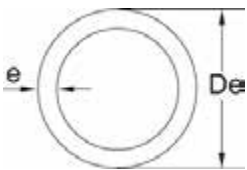


Diamètre externe (De) (mm)	Épaisseur (e) (mm)	Nuance				Poids / mètre (kg/m)	304L	316L
		Longueur	Nature	Norme	Réf.			
25	1,2	simple longueur	inox	EN 10357	0,72	3770994	3771004	
38	1,2	simple longueur	inox	EN 10357	1,12	3770997	3771006	
40	1	simple longueur	inox	EN 10357	1,00	3770998	3771007	
51	1,2	simple longueur	inox	EN 10357	1,55	3770999	3771008	
63,5	1,5	simple longueur	inox	EN 10357	2,35	3771000	3771009	
76,1	1,6	simple longueur	inox	EN 10357	3,00	3771001	3771010	
104	2	simple longueur	inox	EN 10357	5,11	3771002	3771011	

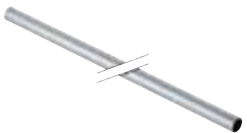
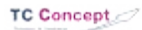
Tube inox roulé soudé vinicole



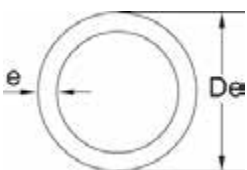
Diamètre externe (De) (mm)	Épaisseur (e) (mm)	Nuance				Poids / mètre (kg/m)	304L	316L
		Longueur	Nature	Norme	Réf.			
23	1,5	simple longueur	inox	EN 10217-7	0,808	3770970	3770982	
33	1,5	simple longueur	inox	EN 10217-7	1,183	3770972	3770984	
43	1,5	simple longueur	inox	EN 10217-7	1,559	3770973	3770985	
53	1,5	simple longueur	inox	EN 10217-7	1,934	3770974	3770986	
63	1,5	simple longueur	inox	EN 10217-7	2,329	3770975	3770987	
73	1,5	simple longueur	inox	EN 10217-7	2,686	3770976	3770988	
83	1,5	simple longueur	inox	EN 10217-7	3,061	3770977	3770989	
103	1,5	simple longueur	inox	EN 10217-7	3,812	3770978	3942048	
123	1,5	simple longueur	inox	EN 10217-7	4,580	3770980	6247612	
153	1,5	simple longueur	inox	EN 10217-7	5,690	3770981	3942071	



Tube inox roulé soudé DIN



Tube soudé longitudinalement par fusion avec ou sans métal d'apport en acier inoxydable selon EN 10357 pour l'industrie alimentaire
 Extrémités d'équerre
 Surface interne décapée et passivée avec $Ra < 0,8\mu m$
 Hypertrempé du diamètre 22 au diamètre 52
 Remplace la DIN 11850



Diamètre externe (De) (mm)	Épaisseur (e) (mm)	Nuance				Poids / mètre (kg/m)	304L	316L
		Libellé article	Nature	Norme	Réf.			
22	1,5	simple longueur	inox	EN 10357	0,53	6298809	6298817	
28	1,5	simple longueur	inox	EN 10357	0,10	6298810	6298818	
34	1,5	simple longueur	inox	EN 10357	1,22	6298811	6298819	
40	1,5	simple longueur	inox	EN 10357	1,45	6298812	6298820	
52	1,5	simple longueur	inox	EN 10357	1,90	6298813	6298821	
70	2	simple longueur	inox	EN 10357	3,40	6298814	6298822	
85	2	simple longueur	inox	EN 10357	4,16	6298815	6298823	
104	2	simple longueur	inox	EN 10357	5,11	6298816	6298824	

Coude inox roulé soudé 1,5D 90° SPD SMS à souder



Diamètre externe (Dext) (mm)	Épaisseur (Ep) (mm)	Rayon (R)	Nuance				Poids x pièce (kg)	304L	316L
			Nature	Raccordement	Norme	Réf.			
25	1,25	1,5D	inox	à souder	SMS	0,04	3750028	3750030	
38	1,25	1,5D	inox	à souder	SMS	0,095	3750029	3750031	
51	1,25	1,5D	inox	à souder	SMS	0,205	3750036	3750032	
63,5	1,5	1,5D	inox	à souder	SMS	0,315	3750037	3750033	
76,1	1,6	1,5D	inox	à souder	SMS	0,625	3750038	3750034	
104	2	1,5D	inox	à souder	SMS	1,09	3750039	3750035	

Coude inox roulé soudé 1D 90° APD SMS à souder et à dudgeonner



Diamètre externe (Dext) (mm)	Épaisseur (e) (mm)	Rayon (R)	Nuance				Poids x pièce (kg)	304L	316L
			Nature	Raccordement	Norme	Réf.			
25	1,25	1D	inox	à souder	SMS	0,09	6270516	6270522	
38	1,25	1D	inox	à souder	SMS	0,2	6270517	6270523	
51	1,25	1D	inox	à souder	SMS	0,3	6270518	6270524	
63,5	1,5	1D	inox	à souder	SMS	0,5	6270519	6270525	
76,1	1,6	1D	inox	à souder	SMS	0,9	6270520	6270526	
104	2	1D	inox	à souder	SMS	1,3	6270521	6270527	

Coude inox roulé soudé 3D 90° APD SMS à souder et à dudgeonner



Diamètre externe (Dext) (mm)	Épaisseur (e) (mm)	Rayon (R)	Nuance				Poids x pièce (kg)	304L	316L
			Nature	Raccordement	Norme	Réf.			
25	1,25	3D	inox	à souder	SMS	0,125	3750023	6270510	
38	1,25	3D	inox	à souder	SMS	0,22	3750024	6270511	
51	1,25	3D	inox	à souder	SMS	0,44	3750025	6270512	
63,5	1,5	3D	inox	à souder	SMS	0,70	3750026	6270513	
76,1	1,6	3D	inox	à souder	SMS	1,34	3750027	6270514	
104	2	2D	inox	à souder	SMS	1,75	6270509	6270515	

Coude inox roulé soudé 45° APD SMS à souder et à dudgeonner



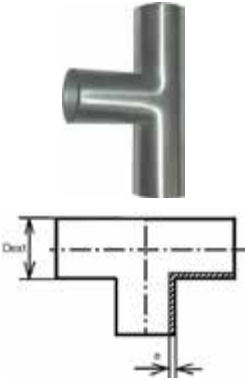
Diamètre externe (Dext) (mm)	Épaisseur (e) (mm)	Rayon (R)	Nuance				Poids x pièce (kg)	304L	316L
			Nature	Raccordement	Norme	Réf.			
25	1,25	1D	inox	à souder	SMS	0,04	3750008	3750014	
38	1,25	1D	inox	à souder	SMS	0,095	3750009	3750015	
51	1,25	1D	inox	à souder	SMS	0,205	3750010	3750016	
63,5	1,5	1D	inox	à souder	SMS	0,315	3750011	3750017	
76,1	1,6	1D	inox	à souder	SMS	0,44	3750012	3750018	
104	2	1D	inox	à souder	SMS	1,09	3750013	3750019	

Té égal inox extrudé sans manchette SMS à souder



Diamètre externe (Dext) (mm)	Épaisseur (e) (mm)	Nuance			Poids x pièce (kg)	304L	316L
		Nature	Raccordement	Norme		Réf.	
25	1,25	inox	à souder	SMS	0,095	3749971	3749977
38	1,25	inox	à souder	SMS	0,155	3749972	3749978
51	1,25	inox	à souder	SMS	0,225	3749973	3749979
63,5	1,5	inox	à souder	SMS	0,455	3749974	3749980
76,1	1,6	inox	à souder	SMS	0,61	3749975	3749981
104	2	inox	à souder	SMS	1,41	3749976	3749982

Té égal inox SMS APD à souder et à dudgeonner



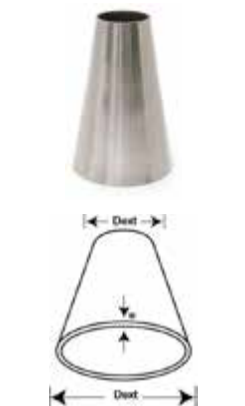
Diamètre externe (Dext) (mm)	Épaisseur (e) (mm)	Nuance			Poids x pièce (kg)	304L	316L
		Nature	Raccordement	Norme		Réf.	
25	1,25	inox	à souder / à dudgeonner	SMS	0,14	3750142	3750147
38	1,25	inox	à souder / à dudgeonner	SMS	0,23	3750143	3750148
51	1,25	inox	à souder / à dudgeonner	SMS	0,33	3750144	3750149
63,5	1,5	inox	à souder / à dudgeonner	SMS	0,68	3750145	3750150
76,1	1,6	inox	à souder / à dudgeonner	SMS	0,9	3750146	3750151
104	2	inox	à souder / à dudgeonner	SMS	2,1	6270482	3750152

Té réduit inox extrudé sans manchette SMS à souder



Diamètre externe (Dext) (mm)	Épaisseur (e) (mm)	Nuance			Poids x pièce (kg)	316L
		Nature	Raccordement	Norme		Réf.
38 x 25	1,25	inox	à souder	SMS	0,16	6270483
51 x 25	1,25	inox	à souder	SMS	0,24	6270484
51 x 38	1,25	inox	à souder	SMS	0,24	6270485
63,5 x 38	1,5	inox	à souder	SMS	0,49	6270486
63,5 x 51	1,5	inox	à souder	SMS	0,48	6270487
76,1 x 51	1,6	inox	à souder	SMS	0,65	6270488
76,1 x 63,5	1,6	inox	à souder	SMS	0,64	6270489
104 x 51	2	inox	à souder	SMS	1,5	6270490
104 x 63,5	2	inox	à souder	SMS	1,5	6270491
104 x 76,1	2	inox	à souder	SMS	1,5	6270492

Réduction inox concentrique APD courte SMS à souder



Diamètre externe (Dext) (mm)	Épaisseur (e) (mm)	Nuance			Poids x pièce (kg)	304L	316L
		Nature	Raccordement	Norme		Réf.	
38 x 25	1,25	inox	à souder	SMS	0,05	6270498	3750047
51 x 25	1,25	inox	à souder	SMS	0,1	6270499	3750048
51 x 38	1,25	inox	à souder	SMS	0,06	6270500	3750049
63,5 x 38	1,5	inox	à souder	SMS	0,15	6270501	3750050
63,5 x 51	1,5	inox	à souder	SMS	0,1	6270502	3750051
76,1 x 38	1,6	inox	à souder	SMS	0,33	6270503	3750052
76,1 x 51	1,6	inox	à souder	SMS	0,25	6270504	3750053
76,1 x 63,5	1,6	inox	à souder	SMS	0,12	6270505	3750054
104 x 51	2	inox	à souder	SMS	0,6	6270506	3750055
104 x 63,5	2	inox	à souder	SMS	0,48	6270507	3750056
104 x 76,1	2	inox	à souder	SMS	0,4	6270508	3750057

Réduction inox concentrique APD longue SMS à souder

TC Concept



Diamètre externe (Dxd) (mm)	Épaisseur (e) (mm)	Nature	Nuance			Poids x pièce (kg)	316L
			Raccordement	Norme	Réf.		
38 x 25	1,25	inox	à souder / à dudgeonner	SMS	0,12	6270493	
51 x 25	1,25	inox	à souder / à dudgeonner	SMS	0,32	3750041	
51 x 38	1,25	inox	à souder / à dudgeonner	SMS	0,16	3750042	
63,5 x 38	1,5	inox	à souder / à dudgeonner	SMS	0,25	3750043	
63,5 x 51	1,5	inox	à souder / à dudgeonner	SMS	0,20	3750044	
76,1 x 51	1,6	inox	à souder / à dudgeonner	SMS	0,28	6270494	
76,1 x 63,5	1,6	inox	à souder / à dudgeonner	SMS	0,26	3750040	
104 x 51	2	inox	à souder / à dudgeonner	SMS	0,72	3750045	
104 x 63,5	2	inox	à souder / à dudgeonner	SMS	0,65	6270496	
104 x 76,1	2	inox	à souder / à dudgeonner	SMS	0,61	3750046	

Réduction inox excentrique APD courte SMS à souder

TC Concept



Diamètre externe (D x d) (mm)	Épaisseur (e) (mm)	Nature	Nuance			Poids x pièce (kg)	316L
			Raccordement	Norme	Réf.		
38 x 25	1,25	inox	à souder	SMS	0,12	6270434	
51 x 25	1,25	inox	à souder	SMS	0,18	6270435	
51 x 38	1,25	inox	à souder	SMS	0,16	6270436	
63,5 x 38	1,5	inox	à souder	SMS	0,25	6270437	
63,5 x 51	1,5	inox	à souder	SMS	0,20	6270438	
76,1 x 38	1,6	inox	à souder	SMS	0,32	6270444	
76,1 x 51	1,6	inox	à souder	SMS	0,28	6270439	
76,1 x 63,5	1,6	inox	à souder	SMS	0,26	6270440	
104 x 51	2	inox	à souder	SMS	0,72	6270441	
104 x 63,5	2	inox	à souder	SMS	0,65	6270442	
104 x 76,1	2	inox	à souder	SMS	0,61	6270443	

Bouchon d'écrou avec chaînette inox SMS

TC Concept



Diamètre (mm)	Raccordement	Norme	Poids x pièce (kg)	304L	316L
				Réf.	Réf.
25	à visser	SMS	0,18	3749953	2000216
38	à visser	SMS	0,27	3749954	2000217
51	à visser	SMS	0,405	3749955	2000218
63,5	à visser	SMS	0,75	3749956	2000219
76,1	à visser	SMS	0,94	3749957	2000220
104	à visser	SMS	1,085	3749958	2000221

Joint bouchon EPDM SMS

TC Concept



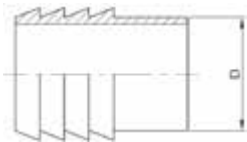
Diamètre externe (mm)	Nature	Norme	Réf.
25	EPDM	SMS	3749927
38	EPDM	SMS	3749928
51	EPDM	SMS	3749929
63,5	EPDM	SMS	3749930
76,1	EPDM	SMS	3749931
104	EPDM	SMS	3749932

Fond d'écrou inox SMS



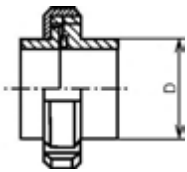
Diamètre externe (mm)	Nuance			316L
	Norme	Poids x pièce (kg)	Réf.	
25	SMS	0,055	3749947	
38	SMS	0,155	3749948	
51	SMS	0,245	3749949	
63,5	SMS	0,36	3749950	
76,1	SMS	0,545	3749951	
104	SMS	0,915	3749952	

Embout cannelé à ligaturer SMS



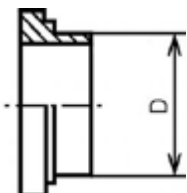
Diamètre externe (D) (mm)	Épaisseur (mm)	Nuance			Poids x pièce (kg)	316L
		Nature	Raccordement	Norme		Réf.
25	1,25	inox	à souder	SMS	0,1	6263132
38	1,25	inox	à souder	SMS	0,2	6263133
51	1,25	inox	à souder	SMS	0,29	6263134
63,5	1,5	inox	à souder	SMS	0,32	6263135
76,1	1,6	inox	à souder	SMS	0,67	6263136
104	2	inox	à souder	SMS	1,4	6263137

Raccord complet inox SMS à souder



Diamètre externe (D) (mm)	Nuance			304L	316L
	Raccordement	Poids x pièce (kg)	Norme	Réf.	
25	à souder	0,29	SMS	6270476	3750002
38	à souder	0,46	SMS	6270477	3750003
51	à souder	0,55	SMS	6270478	3750004
63,5	à souder	0,66	SMS	6270479	3750005
76,1	à souder	0,79	SMS	6270480	3750006
104	à souder	1,04	SMS	6270481	3750007

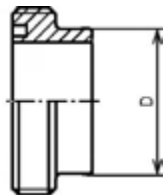
Douille inox SMS à souder



Diamètre externe (D) (mm)	Nuance			Poids x pièce (kg)	316L
	Nature	Raccordement	Norme		Réf.
25	inox	à souder	SMS	0,04	3749996
38	inox	à souder	SMS	0,085	3749997
51	inox	à souder	SMS	0,11	3749998
63,5	inox	à souder	SMS	0,15	3749999
76,1	inox	à souder	SMS	0,22	3750000
104	inox	à souder	SMS	0,35	3750001

Nez inox 316L SMS à souder

TC Concept



Diamètre externe (D) (mm)	Nuance				316L
	Nature	Norme	Raccordement	Poids x pièce (kg)	Réf.
25	inox	SMS	à souder	0,055	3749983
38	inox	SMS	à souder	0,17	3749984
51	inox	SMS	à souder	0,19	3749985
63,5	inox	SMS	à souder	0,345	3749986
76,1	inox	SMS	à souder	0,4	3749987
104	inox	SMS	à souder	0,55	3749988

Ecrou à crans inox SMS

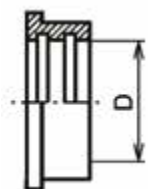
TC Concept



Diamètre externe (mm)	Nuance			304
	Raccordement	Norme	Poids x pièce (kg)	Réf.
25	à visser	SMS	0,115	3749989
32	à visser	SMS	0,16	3749990
38	à visser	SMS	0,25	3749991
51	à visser	SMS	0,3	3749992
63,5	à visser	SMS	0,46	3749993
76,1	à visser	SMS	0,61	3749994
104	à visser	SMS	0,715	3749995

Douille inox 304L inox à dudgeonner

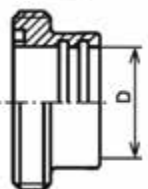
TC Concept



Diamètre externe (D) (mm)	Nuance				304L
	Nature	Raccordement	Norme	Poids x pièce (kg)	Réf.
25	inox	à dudgeonner	SMS	0,045	3750160
32	inox	à dudgeonner	SMS	0,05	3750161
38	inox	à dudgeonner	SMS	0,12	3750162
40	inox	à dudgeonner	SMS	0,13	3750163
51	inox	à dudgeonner	SMS	0,14	3750164
63,5	inox	à dudgeonner	SMS	0,23	3750165
76,1	inox	à dudgeonner	SMS	0,34	3750166

Nez inox 304L SMS à dudgeonner

TC Concept



Diamètre externe (D) (mm)	Nuance			304L
	Raccordement	Norme	Poids x pièce (kg)	Réf.
25	à dudgeonner	SMS	0,06	3750153
32	à dudgeonner	SMS	0,11	3750154
38	à dudgeonner	SMS	0,18	3750155
40	à dudgeonner	SMS	0,19	3750156
51	à dudgeonner	SMS	0,2	3750157
63,5	à dudgeonner	SMS	0,23	3750158
76,1	à dudgeonner	SMS	0,33	3750159

Joint EPDM SMS en L



Diamètre externe (mm)	Nature	Norme	Réf.
25	EPDM	SMS	3749939
38	EPDM	SMS	3749940
51	EPDM	SMS	3749941
63,5	EPDM	SMS	3749942
76,1	EPDM	SMS	3749943
104	EPDM	SMS	3749944

Joint FKM SMS en L



Diamètre externe (mm)	Nature	Norme	Réf.
25	FKM	SMS	6270464
38	FKM	SMS	6270465
51	FKM	SMS	6270466
63,5	FKM	SMS	6270467
76,1	FKM	SMS	6270468
104	FKM	SMS	6270469

Joint PTFE SMS en L



Diamètre externe (mm)	Nature	Norme	Réf.
25	PTFE	SMS	6270470
38	PTFE	SMS	6270471
51	PTFE	SMS	6270472
63,5	PTFE	SMS	6270473
76,1	PTFE	SMS	6270474
104	PTFE	SMS	6270475

Joint EPDM SMS à section carré



Diamètre externe (mm)	Nature	Norme	Réf.
104	EPDM	SMS	3749938
25	EPDM	SMS	3749933
38	EPDM	SMS	3749934
51	EPDM	SMS	3749935
63,5	EPDM	SMS	3749936
76	EPDM	SMS	3749937
32	EPDM	SMS	3749945
40	EPDM	SMS	3749946

Bouchon clamp inox



Diamètre externe (mm)	Nature	Nuance	Norme	Poids x pièce (kg)	Réf.
25	inox	316L	clamp	0,11	6270528
38	inox	316L	clamp	0,11	6270529
51	inox	316L	clamp	0,17	6270530
63,5	inox	316L	clamp	0,26	6270531
76,1	inox	316L	clamp	0,35	6270532
104	inox	316L	clamp	0,62	6270533

Raccord clamp complet



Joint EDPM

Diamètre externe (mm)	Nature	Nuance	Raccordement	Norme (kg)	Poids x pièce	Réf.
25	inox	316L	à souder	clamp	0,49	6270534
38	inox	316L	à souder	clamp	0,46	6270535
51	inox	316L	à souder	clamp	0,55	6270536
63,5	inox	316L	à souder	clamp	0,66	6270537
76,1	inox	316L	à souder	clamp	0,79	6270538
104	inox	316L	à souder	clamp	1,04	6270539

Collier clamp inox



Diamètre externe (mm)	Nuance		Poids x pièce (kg)	304
	Norme	Norme		Réf.
25 - 38	clamp	316L	0,28	3750070
51	clamp	316L	0,325	3750071
63,5	clamp	316L	0,39	3750072
76,1	clamp	316L	0,41	3750073
104	clamp	316L	0,525	3750074

Ferrule clamp inox



Diamètre externe (D) (mm)	Nature	Nuance	Raccordement	Norme (kg)	Poids x pièce	Réf.
25	inox	316L	à souder	clamp	0,05	3750064
38	inox	316L	à souder	clamp	0,07	3750065
51	inox	316L	à souder	clamp	0,09	3750066
63,5	inox	316L	à souder	clamp	0,12	3750067
76,1	inox	316L	à souder	clamp	0,145	3750068
104	inox	316L	à souder	clamp	0,25	3750069

Joint raccord clamp EPDM



Diamètre externe (mm)	Nature	Norme	Réf.
25	EPDM	clamp	3750058
38	EPDM	clamp	3750059
51	EPDM	clamp	3750060
63,5	EPDM	clamp	3750061
76,1	EPDM	clamp	3750062
104	EPDM	clamp	3750063

Joint raccord clamp FKM



Diamètre externe (mm)	Nature	Norme	Réf.
25	FKM	clamp	6270452
38	FKM	clamp	6270453
51	FKM	clamp	6270454
63,5	FKM	clamp	6270455
76,1	FKM	clamp	6270456
104	FKM	clamp	6270457

Joint raccord clamp PTFE

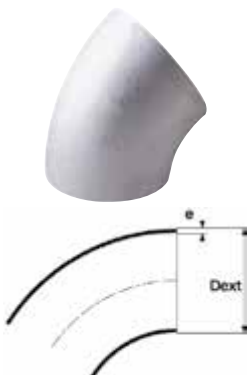


Diamètre externe (mm)	Nature	Norme	Réf.
104	PTFE	clamp	6270458
25	PTFE	clamp	6270459
38	PTFE	clamp	6270460
51	PTFE	clamp	6270461
63,5	PTFE	clamp	6270462
76,1	PTFE	clamp	6270463

RACCORDS INOX ALIMENTAIRE DIN

Raccords soudés pour l'industrie alimentaire selon DIN 11852

Coude 1,5D 45° DIN



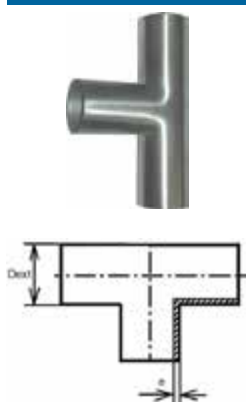
Diamètre externe (Dext) (mm)	Épaisseur (e) (mm)	Nuance			Poids x pièce (kg)	304L	316L
		Nature	Raccordement	Norme		Réf.	
22	1,5	inox	à souder	DIN	0,03	6298685	6298693
28	1,5	inox	à souder	DIN	0,04	6298686	6298694
34	1,5	inox	à souder	DIN	0,05	6298687	6298695
40	1,5	inox	à souder	DIN	0,07	6298688	6298696
52	1,5	inox	à souder	DIN	0,1	6298689	6298697
70	2	inox	à souder	DIN	0,2	6298690	6298698
85	2	inox	à souder	DIN	0,26	6298691	6298699
104	2	inox	à souder	DIN	0,34	6298692	6298700

Coude 1,5D 90° SPD DIN



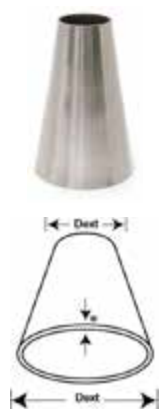
Diamètre externe (Dext) (mm)	Épaisseur (Ep) (mm)	Nuance					304L	316L
		Rayon (R)	Nature	Raccordement	Norme	Poids x pièce (kg)	Réf.	
22	1,5	1,5D	inox	à souder	DIN	0,043	6298701	6298709
28	1,5	1,5D	inox	à souder	DIN	0,065	6298702	6298710
34	1,5	1,5D	inox	à souder	DIN	0,1	6298703	6298711
40	1,5	1,5D	inox	à souder	DIN	0,15	6298704	6298712
52	1,5	1,5D	inox	à souder	DIN	0,22	6298705	6298713
70	2	1,5D	inox	à souder	DIN	0,41	6298706	6298714
85	2	1,5D	inox	à souder	DIN	0,53	6298707	6298715
104	2	1,5D	inox	à souder	DIN	0,81	6298708	6298716

Té égal APD DIN



Diamètre externe (Dext) (mm)	Épaisseur (e) (mm)	Nuance				Poids x pièce (kg)	304L	316L
		Nature	Raccordement	Norme	Réf.			
22	1,5	inox	à souder	DIN	0,055	6298793	6298801	
28	1,5	inox	à souder	DIN	0,15	6298794	6298802	
34	1,5	inox	à souder	DIN	0,18	6298795	6298803	
40	1,5	inox	à souder	DIN	0,24	6298796	6298804	
52	1,5	inox	à souder	DIN	0,33	6298797	6298805	
70	2	inox	à souder	DIN	0,65	6298798	6298806	
85	2	inox	à souder	DIN	1,07	6298799	6298807	
104	2	inox	à souder	DIN	2,1	6298800	6298808	

Réduction concentrique SPD DIN



Diamètre externe (Dext) (mm)	Épaisseur (e) (mm)	Nuance				Poids x pièce (kg)	304L	316L
		Nature	Raccordement	Norme	Réf.			
22 x 18	2	inox	à souder	DIN	0,01	6298757	6298775	
28 x 18	2	inox	à souder	DIN	0,03	6298758	6298776	
28 x 22	2	inox	à souder	DIN	0,02	6298759	6298777	
34 x 28	2	inox	à souder	DIN	0,04	6298760	6298778	
40 x 28	2	inox	à souder	DIN	0,05	6298761	6298779	
40 x 34	2	inox	à souder	DIN	0,04	6298762	6298780	
52 x 28	2	inox	à souder	DIN	0,12	6298763	6298781	
52 x 34	2	inox	à souder	DIN	0,07	6298764	6298782	
52 x 40	2	inox	à souder	DIN	0,06	6298765	6298783	
70 x 34	2	inox	à souder	DIN	0,25	6298766	6298784	
70 x 40	2	inox	à souder	DIN	0,18	6298767	6298785	
70 x 52	2	inox	à souder	DIN	0,095	6298768	6298786	
85 x 40	2	inox	à souder	DIN	0,19	6298769	6298787	
85 x 52	2	inox	à souder	DIN	0,17	6298770	6298788	
85 x 70	2	inox	à souder	DIN	0,09	6298771	6298789	
104 x 52	2	inox	à souder	DIN	0,58	6298772	6298790	
104 x 70	2	inox	à souder	DIN	0,36	6298773	6298791	
104 x 85	2	inox	à souder	DIN	0,33	6298774	6298792	

Bouchon d'écrou avec chaînette DIN



Diamètre (mm)	Nature	Nuance			304	316
		Raccordement	Norme	Poids x pièce (kg)	Réf.	
22	inox	à visser	DIN	0,17	6298675	6298677
28	inox	à visser	DIN	0,23	6298676	6298678
34	inox	à visser	DIN	0,26	3775218	6298679
40	inox	à visser	DIN	0,32	3775219	6298680
52	inox	à visser	DIN	0,45	3775220	6298681
70	inox	à visser	DIN	0,75	3775221	6298682
85	inox	à visser	DIN	1,19	3775222	6298683
104	inox	à visser	DIN	1,43	3775223	6298684

Raccord complet à souder DIN



Diamètre externe (D) (mm)	Nuance			304L	316L
	Nature	Norme	Poids x pièce (kg)	Réf.	
22	inox	DIN	0,29	6298749	6298741
28	inox	DIN	0,4	6298750	6298742
34	inox	DIN	0,48	6298751	6298743
40	inox	DIN	0,57	6298752	6298744
52	inox	DIN	0,76	6298753	6298745
70	inox	DIN	1,32	6298754	6298746
85	inox	DIN	1,7	6298755	6298747
104	inox	DIN	2,43	6298756	6298748

Douille à souder DIN



Diamètre externe (D) (mm)	Nature	Nuance			304L	316L
		Raccordement	Norme	Poids x pièce (kg)	Réf.	
12	inox	à souder	DIN	0,02	6298717	3750089
18	inox	à souder	DIN	0,03	6298718	3750090
22	inox	à souder	DIN	0,06	6298719	3750091
28	inox	à souder	DIN	0,09	3750120	3750092
34	inox	à souder	DIN	0,13	3750121	3750093
40	inox	à souder	DIN	0,13	3750122	3750094
52	inox	à souder	DIN	0,19	3750123	3750095
70	inox	à souder	DIN	0,32	3750124	3750097
85	inox	à souder	DIN	0,39	3750125	3750096
104	inox	à souder	DIN	0,63	3750126	3750098

Nez fileté DIN



Diamètre externe (D) (mm)	Nature	Nuance			304L	316L
		Raccordement	Norme	Poids x pièce (kg)	Réf.	
12	inox	à souder	DIN	0,04	6298736	3750079
18	inox	à souder	DIN	0,05	6298737	3750080
22	inox	à souder	DIN	0,1	6298738	3750081
28	inox	à souder	DIN	0,12	3750127	3750082
34	inox	à souder	DIN	0,15	3750128	3750083
40	inox	à souder	DIN	0,18	3750129	3750084
52	inox	à souder	DIN	0,23	3750130	3750085
70	inox	à souder	DIN	0,39	3750131	3750086
85	inox	à souder	DIN	0,56	3750132	6298739
104	inox	à souder	DIN	0,74	3750133	6298740

Ecrou à crans DIN



Diamètre externe (mm)	Nature	Nuance			Poids x pièce (kg)	304
		Raccordement	Norme	Réf.		
12	inox	à visser	DIN	0,075	3750099	
18	inox	à visser	DIN	0,14	3750100	
22	inox	à visser	DIN	0,14	3750101	
28	inox	à visser	DIN	0,18	3750102	
34	inox	à visser	DIN	0,21	3750103	
40	inox	à visser	DIN	0,26	3750104	
52	inox	à visser	DIN	0,34	3750105	
70	inox	à visser	DIN	0,61	3750106	
85	inox	à visser	DIN	0,76	3750107	
104	inox	à visser	DIN	1,04	3750108	

Fond d'écrou DIN



Diamètre externe (mm)	Nuance		Poids x pièce (kg)	304	316
	Nature	Norme		Réf.	Réf.
22	inox	DIN	0,1	6298720	6298728
28	inox	DIN	0,14	6298721	6298729
34	inox	DIN	0,18	6298722	6298730
40	inox	DIN	0,23	6298723	6298731
52	inox	DIN	0,38	6298724	6298732
70	inox	DIN	0,7	6298725	6298733
85	inox	DIN	0,97	6298726	6298734
104	inox	DIN	1,75	6298727	6298735

Joint Perbunan DIN



Diamètre (mm)	Nature	Norme	Réf.
12	Perbunan	DIN	3750109
18	Perbunan	DIN	3750110
22	Perbunan	DIN	3750111
28	Perbunan	DIN	3750112
34	Perbunan	DIN	3750114
40	Perbunan	DIN	3750115
52	Perbunan	DIN	3750116
70	Perbunan	DIN	3750113
85	Perbunan	DIN	3750118
104	Perbunan	DIN	3750119

Coude inox 90° soudé - Vinicole



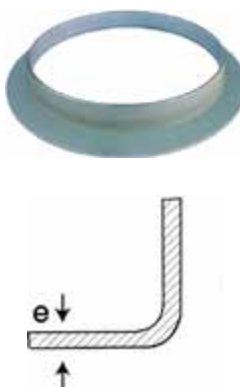
Rayon (R)	Diamètre externe (Dext) (mm)	Diamètre nominal (DN)	Nuance				Poids x pièce (kg)	304L	316L
			Épaisseur (Ep) (mm)	Nature	Raccordement	Norme		Réf.	
1,5D	23	20	1,5	inox	à souder	vinicole	0,05	3745083	3745080
	33	32	1,5	inox	à souder	vinicole	0,09	3745084	3745075
	43	40	1,5	inox	à souder	vinicole	0,16	3745087	3745074
	53	50	1,5	inox	à souder	vinicole	0,22	3745088	3745076
	63	60	1,5	inox	à souder	vinicole	0,34	3673248	3745469
	73	65	1,5	inox	à souder	vinicole	0,5	3745071	3745077
	84	80	2	inox	à souder	vinicole	0,75	3673267	3673286
	104	100	2	inox	à souder	vinicole	1,2	3673223	3745078
2D	154	150	2	inox	à souder	vinicole	2,61	3673266	3673284
	124	125	2	inox	à souder	vinicole	1,8	3745072	3673237

Té égal soudé sans manchette inox - Vinicole



Diamètre externe (Dext) (mm)	Diamètre nominal (DN)	Épaisseur (e) (mm)	Nuance				Poids x pièce (kg)	304L	316L
			Nature	Raccordement	Norme	Réf.			
43	40	1,5	inox	à souder	vinicole	0,14	3745216	3745241	
53	50	1,5	inox	à souder	vinicole	0,2	3745217	3470679	
63	60	1,5	inox	à souder	vinicole	0,25	3745213	3745237	
73	65	1,5	inox	à souder	vinicole	0,51	3745214	3745220	
84	80	2	inox	à souder	vinicole	0,64	3745215	3745525	
104	100	2	inox	à souder	vinicole	1,05	3745295	3745411	
154	150	2	inox	à souder	vinicole	2,1	3745409	3745410	

Collet mince embouties Inox vinicole



Diamètre externe (mm)	Diamètre nominal (DN)	Épaisseur (e) (mm)	Nuance				Poids x pièce (kg)	304L	316L
			Nature	Raccordement	Norme	Réf.			
43	40	1,5	inox	à souder	vinicole	0,06	3745183	3745104	
53	50	1,5	inox	à souder	vinicole	0,08	3745185	3745110	
64	60	2	inox	à souder	vinicole	0,12	3745189	3745101	
74	65	2	inox	à souder	vinicole	0,13	3745180	3745107	
84	80	2	inox	à souder	vinicole	0,16	3745182	3745105	
104	100	2	inox	à souder	vinicole	0,18	3745186	3745109	
124	125	2	inox	à souder	vinicole	0,25	3745203	3745199	
154	150	2	inox	à souder	vinicole	0,35	3745205	3745116	

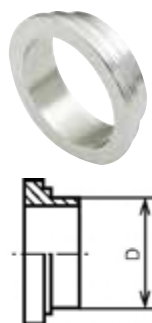
Joint plat élastomère - Toile 2 plis



Application : eau, air comprimé déshuilé - sous réserve de compatibilité fluide/pression/température

Diamètre nominal (DN)	Diamètre (pouce)	Épaisseur (mm)	Nature	T° min (°C)	T° max (°C)	PN	Réf.
20	3/4	3	NR/SBR	-15	100	10	3736387
25	1	3	NR/SBR	-15	100	10	3736388
32	1 1/4	3	NR/SBR	-15	100	10	3736389
40	1 1/2	3	NR/SBR	-15	100	10	3736390
50	2	3	NR/SBR	-15	100	10	3736391
65	2 1/2	3	NR/SBR	-15	100	10	3736392
80	3	3	NR/SBR	-15	100	10	3736393
100	4	3	NR/SBR	-15	100	10	3736394
125	5	3	NR/SBR	-15	100	10	3736395
150	6	3	NR/SBR	-15	100	10	3736396

Douille inox à souder alimentaire mâcon



Diamètre externe (D) (mm)	Diamètre nominal (DN)	Nature	Nuance	Norme	Poids x pièce (kg)	Réf.
43	40	inox	316	Mâcon	0,06	3750184
53	50	inox	316	Mâcon	0,1	3750185
63	60	inox	316	Mâcon	0,13	3750186
73	70	inox	316	Mâcon	0,145	3750187

Nez inox fileté alimentaire mâcon



Diamètre externe (D) (mm)	Diamètre nominal (DN)	Nature	Nuance	Norme	Poids x pièce (kg)	Réf.
43	40	inox	316	Mâcon	0,095	3750174
53	50	inox	316	Mâcon	0,21	3750175
63	60	inox	316	Mâcon	0,27	3750176
73	70	inox	316	Mâcon	0,32	3750177

Ecrou à crans inox alimentaire mâcon



Diamètre externe (D) (mm)	Diamètre nominal (DN)	Nature	Nuance	Norme	Poids x pièce (kg)	Réf.
43	40	inox	304	Mâcon	0,27	3750179
53	50	inox	304	Mâcon	0,31	3750180
63	60	inox	304	Mâcon	0,365	3750181
73	70	inox	304	Mâcon	0,49	3750182

Joint alimentaire mâcon



Diamètre externe (mm)	Diamètre nominal (DN)	Nature	Norme	Réf.
43	40	EPDM	Mâcon	3750189
53	50	EPDM	Mâcon	3750190
63	60	EPDM	Mâcon	3750191
73	70	EPDM	Mâcon	3750192

Raccord complet mâcon



Diamètre externe (D) (mm)	Diamètre nominal (DN)	Nature	Nuance	Norme	Poids x pièce (kg)	Réf.
43	40	inox	316	Mâcon	0,425	7000371
53	50	inox	316	Mâcon	0,62	7000372
63	60	inox	316	Mâcon	0,765	7000373
73	70	inox	316	Mâcon	0,955	7000374

Vanne papillon - SMS - Inox - A souder - Avec poignée - TC-200I et TC-201I 


Diamètre (mm)	Ecartement (C) (mm)	Hauteur (D) mm	Manchette	PFA (bar)	Poids x pièce (kg)	304L TC-200I	316L TC-201I
25	44	128,5	EPDM	7	0,94	2000299	2000301
38	44	155	EPDM	7	1,04	2000303	2000305
51	50	166	EPDM	7	1,3	2000307	2000309
63	50	184	EPDM	7	1,66	2000311	2000313
76	56	192	EPDM	7	1,78	2000315	2000317
104	60	220	EPDM	7	3,46	2000295	2000297

Vanne papillon - SMS - Inox - Mâle / à souder - Avec poignée - TC-202I et TC-203I 


Diamètre (mm)	Ecartement (C) (mm)	Hauteur (E) mm	Manchette	PFA (bar)	Poids x pièce (kg)	304L TC-202I	316L TC-203I
25	55	128,5	EPDM	7	1,02	2000300	2000302
38	58	155	EPDM	7	1,3	2000304	2000306
51	63	166	EPDM	7	1,58	2000308	2000310
63	65	184	EPDM	7	2,08	2000312	2000314
76	68	192	EPDM	7	2,34	2000316	2000318
104	77	220	EPDM	7	3,86	2000296	2000298

Vanne papillon - SMS - Corps inox - A souder



Arbre nu



Diamètre nominal Extérieur (mm)	Écartement (L) (mm)	Corps				Poids x pièce (kg)	inox 304L	inox 316L
		Hauteur (H) (mm)	Manchette	PFA (bar)	Réf.		Réf.	
25	68	79	EPDM	7	0,73	6177670	6177676	
38	76	85	EPDM	7	0,81	6177671	6177677	
51	80	105	EPDM	7	1,27	6177672	6177678	
63	80	112	EPDM	7	1,46	6177673	6177679	
76	82	125	EPDM	7	1,75	6177674	6177680	
104	88	157	EPDM	7	2,84	6177675	6177681	

Vanne papillon - SMS - Corps inox - Mâle / à souder



Arbre nu



Diamètre Extérieur (mm)	Écartement (L) (mm)	Corps				Poids x pièce (kg)	inox 304L	inox 316L
		Hauteur (H) (mm)	Manchette	PFA (bar)	Réf.		Réf.	
25	68	79	EPDM	7	0,81	6177682	6177688	
38	76	85	EPDM	7	1,09	6177683	6177689	
51	80	105	EPDM	7	1,48	6177684	6177690	
63	80	112	EPDM	7	1,78	6177685	6177691	
76	82	125	EPDM	7	2,26	6177686	6177692	
104	88	157	EPDM	7	3,39	6177687	6177693	

Vanne papillon - DIN - Corps inox - A souder



Arbre nu



Diamètre nominal (DN)	Écartement (L) (mm)	Corps				Poids x pièce (kg)	inox 304L	inox 316L
		Hauteur (H) (mm)	Manchette	PFA (bar)	Réf.		Réf.	
28	68	79	EPDM	7	0,73	6177694	6177701	
34	76	85	EPDM	7	0,81	6177695	6177702	
40	76	92	EPDM	7	0,99	6177696	6177703	
52	80	105	EPDM	7	1,27	6177697	6177704	
70	82	125	EPDM	7	1,76	6177698	6177705	
85	84	137	EPDM	7	2,30	6177699	6177706	
104	88	157	EPDM	7	2,84	6177700	6177707	

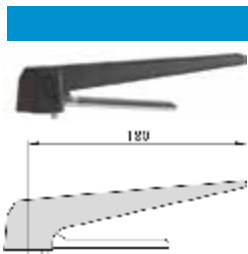
Vanne papillon - DIN - Corps inox - Mâle / à souder



Arbre nu



Diamètre Extérieur (mm)	Écartement (L) (mm)	Corps				Poids x pièce (kg)	inox 304L	inox 316L
		Hauteur (H) (mm)	Manchette	PFA (bar)	Réf.		Réf.	
28	68	79	EPDM	7	0,85	6177708	6177715	
32	72	85	EPDM	7	1,02	6177709	6177716	
40	76	92	EPDM	7	1,22	6177710	6177717	
50	78	105	EPDM	7	1,57	6177711	6177718	
65	79	125	EPDM	7	2,00	6177712	6177719	
80	83,5	137	EPDM	7	2,75	6177713	6177720	
100	88	157	EPDM	7	3,39	6177714	6177721	



Poignée vanne papillon SMS/DIN - ABS



Poignée à gachette

Diamètre nominal (DN)	Longueur (mm)	Corps	Poids x pièce (kg)	Réf.
25 à 76	180	ABS	0,351	6177723
104	180	ABS	0,351	6249329



Poignée de réglage - Inox - Vanne papillon SMS/DIN



Poignée de réglage avec 4 ou 7 positions

Diamètre nominal (DN)	Longueur (mm)	Corps	Poids x pièce (kg)	Nombre de position	Réf.
25 à 76	155,00	Inox	0,35	4	6249330
104	155,00	Inox	0,35	4	6249331
25 à 76	147,50	Inox	0,35	7	6177722
104	147,50	Inox	0,35	7	6249328

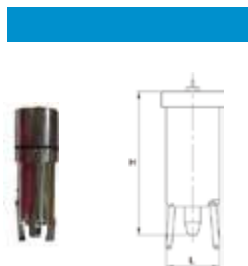


Poignée micrométrique pour vanne papillon SMS/DIN



Poignée de réglage micrométrique

Diamètre nominal (DN)	Longueur (mm)	Écartement (mm)	Corps	Poids x pièce (kg)	Réf.
25 à 76	84	85	inox	0,98	6263102
104	84	85	inox	0,98	6177724



Actionneur pneumatique - Simple effet - Vertical



Pour vanne papillon SMS/DIN

Diamètre nominal (DN)	Écartement (L) (mm)	Hauteur (H) (mm)	Corps	Poids x pièce (kg)	Réf.
25 à 63	76	196	inox 304L	3,7	6177748
70 à 104	76	196	inox 304L	3,7	6177749



Actionneur pneumatique - Double effet - Vertical



Pour vanne papillon SMS/DIN

Diamètre nominal (DN)	Écartement (L) (mm)	Hauteur (H) (mm)	Corps	Poids x pièce (kg)	Réf.
25/52	76	211	inox 304L	3,7	6177744
63/104	76	211	inox 304L	3,7	6177745

Actionneur pneumatique - Simple effet - Horizontal



Pour vanne papillon SMS/DIN



Diamètre nominal (DN)	Écartement (L) (mm)	Hauteur (H) (mm)	Corps	Poids x pièce (kg)	Réf.
25 à 52	240	76	inox 304L	2,19	6177746
63 à 85	260	89	inox 304L	3,15	6177747

Actionneur pneumatique - Double effet - Horizontal



Pour vanne papillon SMS/DIN



Diamètre nominal (DN)	Écartement (L) (mm)	Hauteur (H) (mm)	Corps	Poids x pièce (kg)	Réf.
25 à 52	138,5	60	inox 304L	1,46	6177741
63 à 85	161	76	inox 304L	2,10	6177742
104	180	89	inox 304L	2,96	6177743

Manchette pour vanne papillon SMS et DIN



Manchette		EPDM	FTM	silicone
Diamètre nominal (DN)	Poids x pièce (kg)		Réf.	
25 à 28	0,10	6177725	6263103	6177733
34 à 38	0,11	6177726	6263104	6177734
40	0,11	6177727		6177735
51 à 52	0,11	6177728	6263105	6177736
60 à 63	0,12	6177729	6263106	6177737
70 à 76	0,15	6177730	6263107	6177738
85	0,15	6177731		6177739
101 à 104	0,20	6177732	6263108	6177740

Robinet à boisseau conique - 2 voies - SMS - Fileté



Sur demande, boisseau conique inox nickelé pour les utilisations sur NEP ou CIP



Diamètre nominal (DN)	Corps			Poids x pièce (kg)	inox 304L	inox 316L
	Écartement (L) (mm)	Manchette	PFA (bar)		Réf.	
25	125	EPDM	4	1,95	6177750	6177756
38	160	EPDM	4	4,25	6177751	6177757
51	170	EPDM	4	6,05	6177752	6177758
63	200	EPDM	4	12,60	6177753	6177759
76	230	EPDM	4	16,10	6177754	6177760

Robinet à boisseau conique - 3 voies - SMS - Fileté



Lumière en "T"

Sur demande, boisseau conique inox nickelé pour les utilisations sur NEP ou CIP

Diamètre nominal (DN)	Écartement (L) (mm)	Corps			304L	316L
		Manchette	PFA (bar)	Poids x pièce (kg)	Réf.	
25	125	EPDM	4	2,05	6177762	6177768
38	160	EPDM	4	4,45	6177763	6177769
51	170	EPDM	4	6,10	6177764	6177770
63	200	EPDM	4	12,35	6177765	6177771
76	230	EPDM	4	17,10	6177766	6177772
104	270	EPDM	4	25,50	6177767	6177773

Robinet de réglage - SMS - Corps 316L - A souder



Non étanche en ligne

Joint EPDM

Diamètre nominal (DN)	Écartement (L) (mm)	Hauteur (H) (mm)	Corps	PFA (bar)	Poids x pièce (kg)	Réf.
25	43	126	316L	10	1,2	6263109
38	60	165	316L	10	1,5	6263110
52	70	200	316L	10	2,0	6263111
63	83	230	316L	10	2,5	6263112
76	95	274	316L	10	3,0	6263113

Clapet anti-retour - SMS - Corps inox - A souder



Démontable - Corps, clapet et ressort inox

Pression min : 0,5 bar

Diamètre nominal (DN)	Écartement (L) (mm)	Corps			inox 304L	inox 316L
		Hauteur (H) (mm)	PFA (bar)	Poids x pièce (kg)	Réf.	
25	74	76	10	1,10	6177774	6177780
38	84	94	10	1,53	6177775	6177781
51	100	98	10	2,44	6177776	6177782
63	114	108	10	4,01	6177777	6177783
76	154	118	10	5,34	6177778	6177784
104	154	126	10	6,33	6177779	6177785

Filtre à tamis - Droit - SMS - Inox 316L - A souder

Avec tamis extractible
Maille tamis : 1 mm (autre filtration sur demande)

Diamètre nominal (DN)	Ecartement (L) (mm)	Hauteur (H) (mm)	Corps	PFA (bar)	Maille tamis (mm)	Poids x pièce (kg)	Réf.
25	70	320	inox 316L	5	1	3,00	6177792
38	70	320	inox 316L	5	1	3,00	6177793
51	70	420	inox 316L	5	1	3,30	6177794
63	85	516	inox 316L	5	1	4,65	6177795
76	102	574	inox 316L	5	1	5,70	6177796
104	129	700	inox 316L	5	1	7,00	6177797

Filtre à tamis - Equerre - SMS - Inox 316L - A souder

Avec tamis extractible
Maille tamis : 1 mm (autre filtration sur demande)

Diamètre nominal (DN)	Écartement (L) (mm)	Hauteur (H) (mm)	Corps	PFA (bar)	Maille tamis (mm)	Poids x pièce (kg)	Réf.
25	70	307	inox 316L	5	1	3,1	6237756
38	70	307	inox 316L	5	1	3,1	6237757
51	82	407	inox 316L	5	1	3,4	6237758
63	85	503	inox 316L	5	1	4,8	6237759
76	96	561	inox 316L	5	1	5,9	6237760
104	117	662	inox 316L	5	1	7,2	6237761

Tamis de rechange - 1 mm - Filtre équerre - SMS

Diamètre nominal (DN)	Hauteur (mm)	Corps	Maille tamis (mm)	Poids x pièce (kg)	Réf.
25	278	inox 316L	1	1,00	6177798
38	278	inox 316L	1	1,25	6177799
51	378	inox 316L	1	1,50	6177800
63	473	inox 316L	1	2,00	6177801
76	527	inox 316L	1	2,50	6177802
104	636	inox 316L	1	3,00	6177803

Manomètre sur séparateur Clamp - Tout inox - Glycérine - Diamètre 100

Boîtier inox avec évent de sécurité - Bain de glycérine - Voyant en verre sécurit - Tube de bourdon et raccord en inox - Classe 1

Monté sur séparateur à membrane inox 316L Tri-clamp

Montage contrôlé en fin d'assemblage

Pour industrie agro-alimentaire

AUTRES GRADUATIONS SUR DEMANDE

Graduation (bar)	Diamètre cadran (mm)	DN ferrule	Boîtier (nature)	Raccord (nature)	Cadran	Fluide de transmission	T° mini process (°C)	T° maxi process (°C)	PFA (bar)	Classe	Norme	Poids x pièce (kg)	Réf.
-1/+5	100	50,5	inox 316L	inox 316L	bain de glycérine	huile agréée FDA	-10	100	40	1	BS4825	1,80	3726861
0/+10	100	50,5	inox 316L	inox 316L	bain de glycérine	huile agréée FDA	-10	100	40	1	BS4825	1,80	3726862
-1/+5	100	64	inox 316L	inox 316L	bain de glycérine	huile agréée FDA	-10	100	40	1	BS4825	1,80	3726863
0/+10	100	64	inox 316L	inox 316L	bain de glycérine	huile agréée FDA	-10	100	40	1	BS4825	1,80	3726864

Manomètre sur séparateur SMS - Tout inox - Glycérine - Diamètre 100

WKA



Boîtier inox avec évent de sécurité - Bain de glycérine - Voyant en verre sécurit - Tube de bourdon et raccord en inox - Classe 1

Monté sur séparateur à membrane inox 316L SMS femelle écrou libre

Montage contrôlé en fin d'assemblage

Pour industrie agro-alimentaire

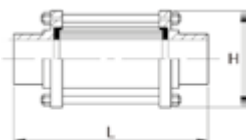
AUTRES GRADUATIONS SUR DEMANDE

Graduation (bar)	Diamètre cadran (mm)	Raccordement SMS	Raccord (nature)	Boîtier (nature)	Cadran	Fluide de transmission	T° mini process (°C)	T° maxi process (°C)	PFA (bar)	Classe	Norme	Poids x pièce (kg)	Réf.
0/+10	100	Femelle 38 écrou libre	inox 316L	inox 316L	bain de glycérine	huile agréée FDA	-10	100	40	1	SMS	1,90	3726865
-1/+5	100	Femelle 51 écrou libre	inox 316L	inox 316L	bain de glycérine	huile agréée FDA	-10	100	40	1	SMS	1,90	3726859
0/+10	100	Femelle 51 écrou libre	inox 316L	inox 316L	bain de glycérine	huile agréée FDA	-10	100	40	1	SMS	1,90	3726860

Contrôleur de circulation en ligne - SMS - A souder

TC Concept

Corps et tirants inox - Joint silicone - Tube Pyrex

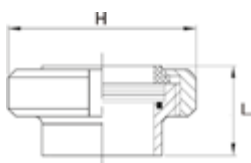


Diamètre nominal (DN)	Écartement (L) (mm)	Hauteur (H) (mm)	Corps	PFA (bar)	Poids x pièce (kg)	Réf.
25	147	55	inox 316L	6	0,40	6263126
38	153	70	inox 316L	6	0,62	6263127
51	153	85	inox 316L	6	0,86	6263128
63	163	95	inox 316L	6	1,16	6263129
76	173	105	inox 316L	6	1,38	6263130
104	173	140	inox 316L	6	2,76	6263131

Regard SMS - A souder

TC Concept

Type hublot - Voyant Pyrex - Joint PTFE



Diamètre nominal (DN)	Écartement (L) (mm)	Hauteur (H) (mm)	Corps	PFA (bar)	Poids x pièce (kg)	Réf.
25	29	51	inox 316L	6	0,22	6263114
38	33	74	inox 316L	6	0,50	6263115
51	36	84	inox 316L	6	0,54	6263116
63	41	100	inox 316L	6	0,99	6263117
76	48	114	inox 316L	6	1,25	6263118
104	40	150	inox 316L	6	2,03	6263119

Obturbateur Pyrex avec joint PTFE pour regard à souder

TC Concept



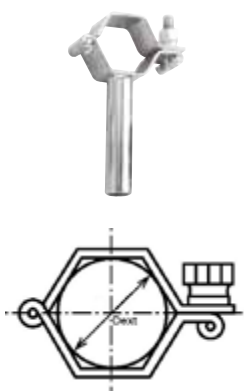
Diamètre nominal (DN)	Corps	Poids x pièce (kg)	Réf.
25	Pyrex + PTFE	0,15	6263120
38	Pyrex + PTFE	0,20	6263121
51	Pyrex + PTFE	0,30	6263122
63	Pyrex + PTFE	0,35	6263123
76	Pyrex + PTFE	0,40	6263124
104	Pyrex + PTFE	0,45	6263125

Collier hexagonal inox articulé - Sans tige - SMS



Diamètre externe (Dext) (mm)	Nature	Nuance	Norme	Poids x pièce (kg)	Réf.
25	inox	304	SMS	0,09	3749959
38	inox	304	SMS	0,14	3749960
51	inox	304	SMS	0,16	3749961
63,5	inox	304	SMS	0,19	3749962
76,1	inox	304	SMS	0,2	3749963
104	inox	304	SMS	0,25	3749964

Collier hexagonal inox articulé - Avec tige - SMS



Diamètre externe (Dext) (mm)	Nature	Nuance	Norme	Poids x pièce (kg)	Réf.
25	inox	304	SMS	0,145	3749965
38	inox	304	SMS	0,165	3749966
51	inox	304	SMS	0,18	3749967
63,5	inox	304	SMS	0,2	3749968
76,1	inox	304	SMS	0,22	3749969
104	inox	304	SMS	0,26	3749970

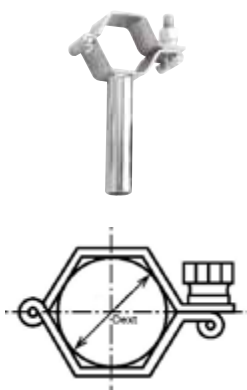
Collier hexagonal inox 2 vis - Sans tige - SMS



Diamètre externe (Dext) (mm)	Nature	Nuance	Norme	Poids x pièce (kg)	Réf.
25	inox	304	SMS	0,09	6270446
38	inox	304	SMS	0,14	6270447
51	inox	304	SMS	0,16	6270448
63,5	inox	304	SMS	0,19	6270449
76,1	inox	304	SMS	0,2	6270450
104	inox	304	SMS	0,25	6270451

Collier hexagonal inox articulé - Avec tige - DIN

TC Concept



Diamètre externe (D) (mm)	Nature	Nuance	Norme	Poids x pièce (kg)	Réf.
22	inox	304	DIN	0,14	7000443
28	inox	304	DIN	0,15	7000444
34	inox	304	DIN	0,19	7000445
40	inox	304	DIN	0,17	7000446
52	inox	304	DIN	0,19	7000447
70	inox	304	DIN	0,21	7000448
85	inox	304	DIN	0,24	7000449
104	inox	304	DIN	0,26	7000450

Collier hexagonal inox articulé - Sans tige - DIN

TC Concept



Diamètre externe (D) (mm)	Nature	Nuance	Norme	Poids x pièce (kg)	Réf.
22	inox	304	DIN	0,8	7000451
28	inox	304	DIN	0,12	7000452
34	inox	304	DIN	0,13	7000453
40	inox	304	DIN	0,16	7000454
52	inox	304	DIN	0,17	7000455
70	inox	304	DIN	0,19	7000456
85	inox	304	DIN	0,22	7000457
104	inox	304	DIN	0,25	7000458

Collier rond inox 2 vis - Avec tige - DIN

TC Concept



Diamètre externe (D) (mm)	Nature	Nuance	Norme	Poids x pièce (kg)	Réf.
22	inox	304	DIN	0,14	7000459
28	inox	304	DIN	0,15	7000460
34	inox	304	DIN	0,19	7000461
40	inox	304	DIN	0,17	7000462
52	inox	304	DIN	0,19	7000463
70	inox	304	DIN	0,21	7000464
85	inox	304	DIN	0,24	7000465
104	inox	304	DIN	0,26	7000466

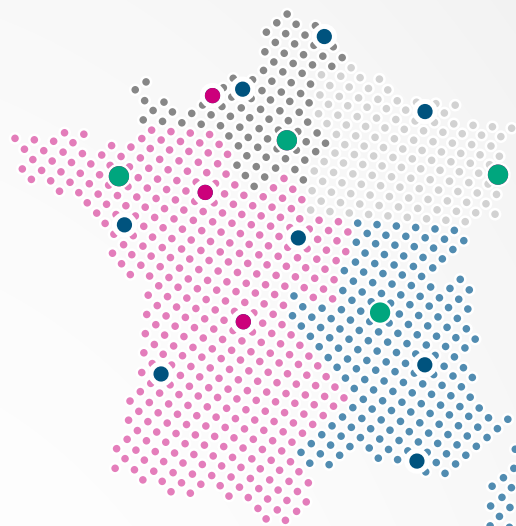
Collier rond inox 2 vis - Sans tige - DIN

TC Concept



Diamètre externe (D) (mm)	Nature	Nuance	Norme	Poids x pièce (kg)	Réf.
22	inox	304	DIN	0,8	7000467
28	inox	304	DIN	0,12	7000468
34	inox	304	DIN	0,13	7000469
40	inox	304	DIN	0,16	7000470
52	inox	304	DIN	0,17	7000471
70	inox	304	DIN	0,19	7000472
85	inox	304	DIN	0,22	7000473
104	inox	304	DIN	0,25	7000474

UNE COUVERTURE NATIONALE



Un réseau d'agences
spécialisées pour répondre
efficacement à vos demandes.

SIÈGE SOCIAL

41 quai Fulchiron - 69321 LYON
Tél. : 04 37 28 88 37

ZONE SUD EST

LYON

15, avenue du 24 Août 1944
69960 CORBAS
Tél. : 04 72 89 25 84
Fax : 04 72 89 25 98
lyon@tcconcept.fr

GRENOBLE

1, rue du Pré Blanchet
Z.I. sud - BP 135
38403 ST-MARTIN-D'HÈRES
Tél. : 04 76 62 49 66
Fax : 04 76 62 06 88
grenoble@tcconcept.fr

FUVEAU

Z.I. Actipole St-Charles
lot n°104
13710 FUVEAU
Tél. : 04 42 29 63 74
Fax : 04 42 29 63 70
fuveau@tcconcept.fr

ZONE OUEST/SUD OUEST

RENNES

Avenue Gabriel Faure
Z.A. de Bellevue
35235 THORIGNÉ-
FOUILLARD
Tél. : 02 23 27 25 10
Fax : 02 23 27 25 28
rennes@tcconcept.fr

NANTES

3 rue Bélouga
Z.I. du Chaffault
44340 BOUGUENAIS
Tél. : 02 51 72 93 90
Fax : 02 40 06 49 85
nantes@tcconcept.fr

BOURGES

Rue Fénelon
Z.I. Route de la Charité
18390 ST-GERMAIN-DU-PUY
Tél. : 02 48 23 86 28
Fax : 02 48 65 37 16
bourges@tcconcept.fr

BORDEAUX

210, rue du Professeur
Bergonie
33130 BÈGLES
Tél. : 05 56 49 90 87
Fax : 05 56 49 90 76
bordeaux@tcconcept.fr

BUREAUX COMMERCIAUX

LE MANS

19, bd P. Lefauchaux ZI
Sud - BP 80441 72026
LE MANS CEDEX Tél. : 02
43 50 29 21 Fax : 02
43 84 77 15
rennes@tcconcept.fr

LIMOGES

Parc d'activité IMHOTEP lot C,
Bureau n°20,
rue Marcel Deprez
87038 LIMOGES
Tél. : 05 55 06 45 02
Fax : 05 55 30 85 92
bourges@tcconcept.fr

ZONE EST

STRASBOURG

1, rue des Entrepôts
67116 REICHSTETT
Tél. : 03 88 45 69 00
Fax : 03 88 61 04 00
strasbourg@tcconcept.fr

HAGONDANGE

5, rue des Sidérurgistes
57300 HAGONDANGE
Tél. : 03 87 71 82 53
Fax : 03 87 70 26 76
hagondange@tcconcept.fr

ZONE IDF/NORD-NORMANDIE

GENNEVILLIERS

31 route de la Seine
Bâtiment E1 - Port Autonome
92230 GENNEVILLIERS
Tél. : 01 47 25 16 70
Fax : 01 47 29 83 65
idf@tcconcept.fr

LILLE

2, rue des Châteaux
Z.I. de la Pilaterie
59700 MARCQ EN BAROEUL
Tél. : 03 20 89 31 51
Fax : 03 20 89 31 50
lille@tcconcept.fr

ROUEN

7, chemin de Mi-voie
76300 SOTTEVILLE-LÈS-ROUEN
Tél. : 02 35 66 06 20
Fax : 02 35 66 69 60
normandie@tcconcept.fr

BUREAU COMMERCIAL

LE HAVRE

63 rue du Général Hoche
76080 LE HAVRE
Tél. : 02 35 26 47 11
Fax : 02 35 26 47 12
normandie@tcconcept.fr

