



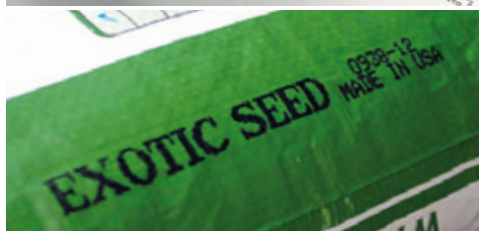
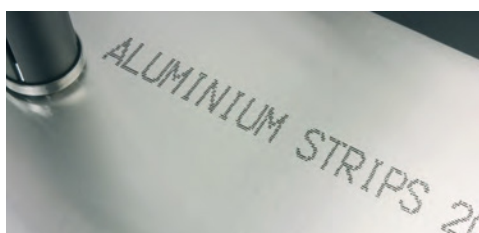
Matthews
FRANCE MARQUAGE INDUSTRIEL



Optimisé une utilisation facile et intuitive, le robuste IMark VX32 est un contrôleur puissant pour les têtes d'impression des séries DOD 8000+ et DOD Standard.

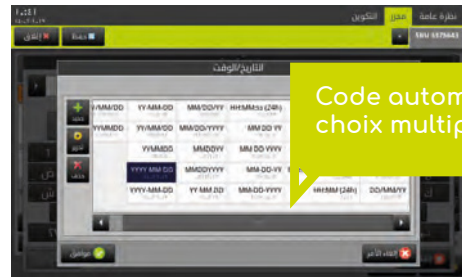
Avec un écran tactile de 7 pouces et une interface utilisateur intuitive, la création de messages et la mise en page n'a jamais été aussi simple !

Multilingue avec un support pour texte bidirectionnel (IME japonais et chinois) et un large choix de caractères.





Multilingue avec support pour texte bidirectionnel, IME japonais et chinois
Installation facile



Code automatique à choix multiple



Création facile de code automatique (date, compteur...)



Assistant d'installation facile



Accès utilisateur et enregistrement des événements

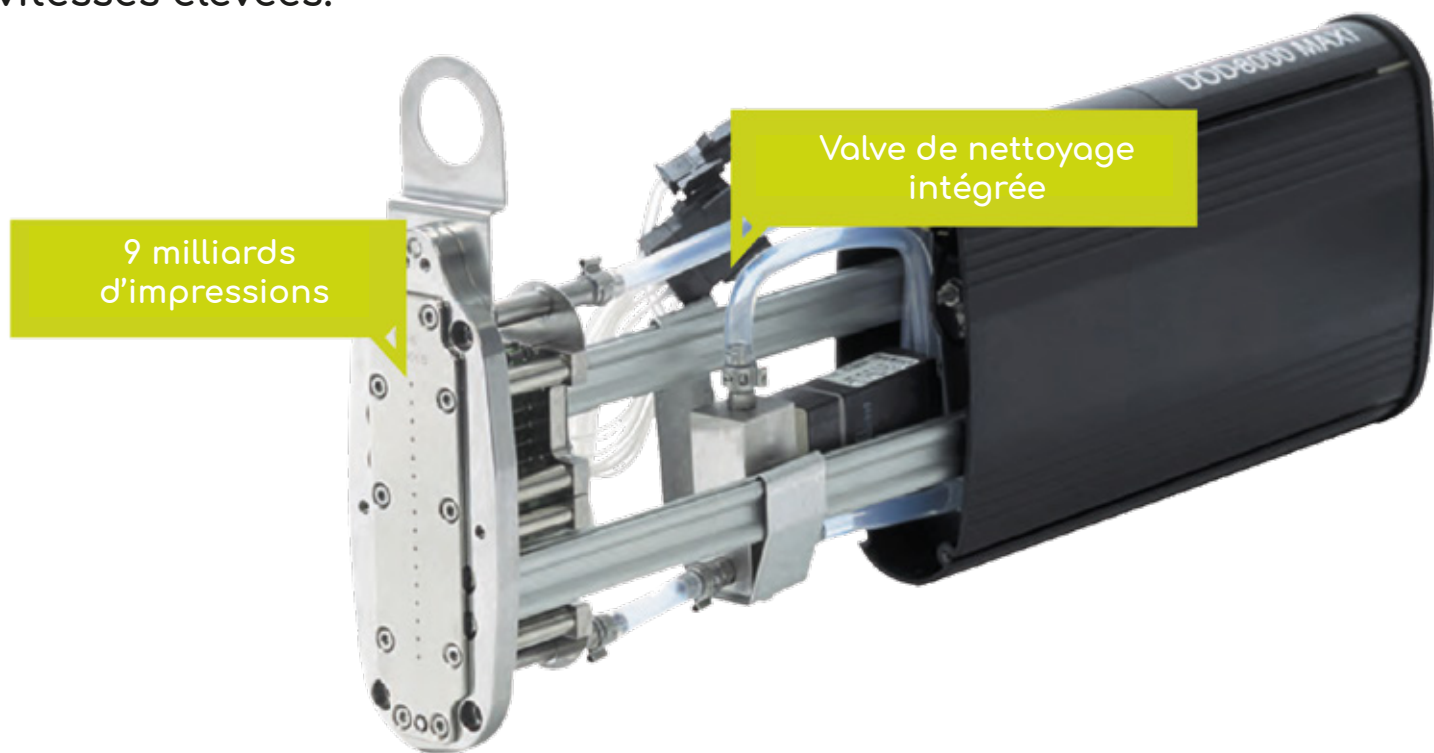
Ecrivez votre code comme vous le souhaitez et facilement !

- > Configuration facile du système
- > Rédaction du code facile avec des codes automatiques, vues en temps réel des impressions en cours
- > Création d'objet par «glisser-déposer» facile à utiliser
- > Création facile de tous types de codes automatiques
- > Large gamme de polices bitmap personnalisées (polices intégrées ou personnelles à télécharger)
- > Protection inviolable : niveaux d'utilisateurs protégés par un mot de passe



Optez pour la fiabilité et
le plus bas coût d'impression

Nos têtes d'impression haut de gamme de la série 8000+ offrent une faible consommation d'encre avec une qualité d'impression élevée à des vitesses élevées.



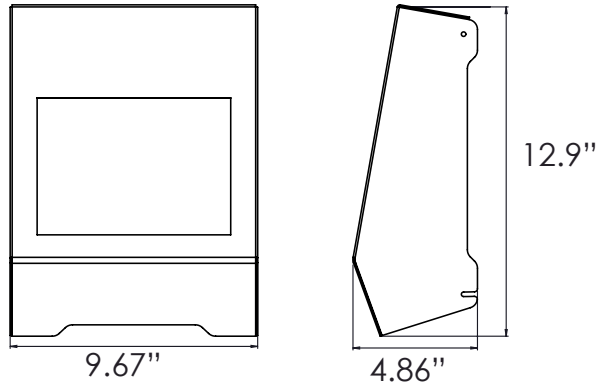
- > Endurance de première classe : durée de vie prévue supérieure à 9 milliards d'impressions.
- > Points de précision placés dans une plaque avant en acier inoxydable permettent de réduire considérablement la consommation d'encre et le coût par impression.
- > Sélecteur encre / nettoyant intégré permettant un nettoyage automatique du système tout en réduisant le gaspillage de solvants (Têtes à 32 soupapes et à 16 soupapes).
- > Grande variété de types d'encres pour toutes les applications : encres à base d'eau propres et efficaces, encres colorées de qualité alimentaire à séchage rapide à base de MEK, d'acétone et d'acétate d'éthyle alcool.
- > L'électronique et la conception des vannes fournissent des impressions de haute qualité à des vitesses de ligne pouvant atteindre 238 m / min.
- > Les têtes d'impression peuvent être inclinées / pivotées pour régler la hauteur et la résolution du marquage à imprimer pour la plupart des applications.



Spécificités Techniques

Tête d'impression	Kg	100-240VAC 50-60Hz 2,5 A	0-45°C	Rh 10-90% non condensé	IP IP42
4x7 valve 2x16 valve 1x32 valve	3,9kg				

Dimensions



Capacités

- > Très facile, installation guidée
- > Véritable langage multilingue, incluant le support pour BIDI, IIME japonais et chinois
- > Niveaux d'utilisateur protégés par un mot de passe
- > Écrans de dépannage et de maintenance
- > Stockage quasi illimité des messages et logos
- > Communication externe via Ethernet ou RS232
- > Sauvegarde, restauration et mise à jour logicielle faciles sur USB
- > Polices optimisées avec un choix de caractères large pour les applications globales
- > Calculateur en ligne du coût par marquage et de l'utilisation d'encre
- > Champs de texte statiques et dynamiques
- > Champs de variables modifiables par l'utilisateur
- > Code automatique à choix multiples
- > Compteurs séquentiels et par lots personnalisables
- > Codes à barres et codes 2D

Têtes d'impression recommandées *

DOD8000+



	Printhead Type	Min. Char. Size	Max. Char. Size	Rec. Print Distance
8000+ Maxd Max speed: 780 fpm ² 238 m/min	7-Valve	1/4" (6 mm)	1 1/4" (32 mm)	1/2" (8 mm)
	16-Valve	1/4" (6 mm)	2 1/2" (64 mm)	1/2" (8 mm)
	32-Valve	1/4" (6 mm)	5" (128 mm)	1/2" (8 mm)
8000+ Midi Max speed: 400 fpm ² 122 m/min	7-Valve	3/16" (5 mm)	1 1/4" (32 mm)	1/2" (8 mm)
	16-Valve	3/16" (5 mm)	2 1/2" (64 mm)	1/2" (8 mm)
	32-Valve	3/16" (5 mm)	5" (128 mm)	1/2" (8 mm)
8000+ Mini Max speed: 400 fpm ² 122 m/min	7-Valve	3/32" (2 mm)	1 1/4" (32 mm)	1/4" (6 mm)
	16-Valve	3/32" (2 mm)	2 1/2" (64 mm)	1/4" (6 mm)
	32-Valve	3/32" (2 mm)	5" (128 mm)	1/4" (6 mm)

* Prend également en charge les têtes d'impression Matthews STD IJH

Têtes d'impression série 8000+

Faible consommation d'encre avec une haute qualité d'impression à des vitesses élevées

Système d'encre recommandé



Haute pression (HP), 2x1 Litres

Haute pression (HP) avancée, 2x1 Litres avec alarme intégrée (niveau d'encre bas)

Autonome, il fonctionne sans avoir besoin d'air externe