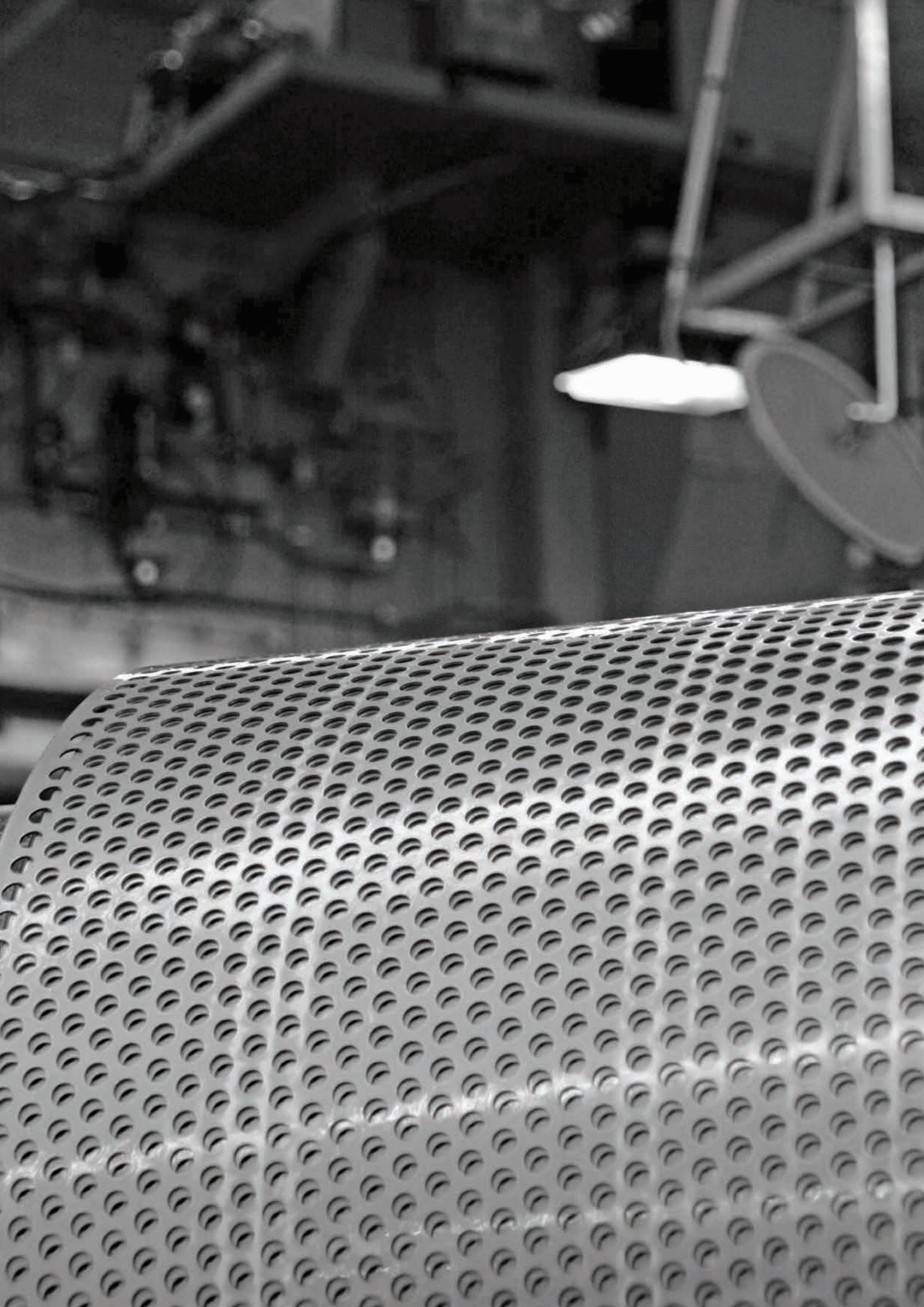


TÔLES PERFORÉES
TOILES MÉTALLIQUES

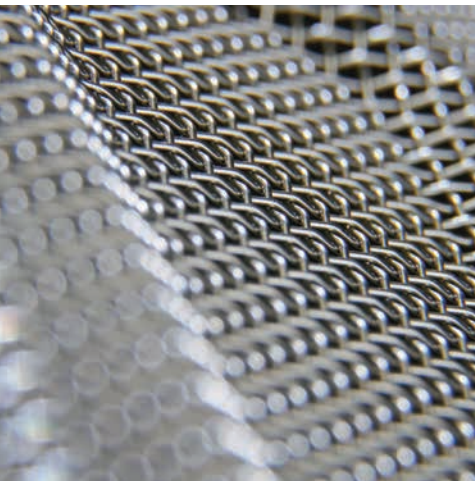
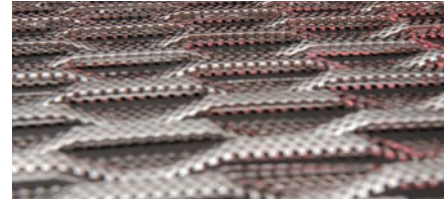
PERFORATED PLATES
WOVEN MESHES

www.gantois.com



TÔLES PERFORÉES TOILES MÉTALLIQUES

PERFORATED PLATES
WOVEN MESHES



Créée en 1894, la société Gantois est une véritable référence industrielle dans les domaines des métaux tissés et perforés. Devenue Gantois Industries depuis mai 2011, notre ambition est d'allier **expérience, service et innovation technologique** pour vous apporter aujourd'hui les meilleures solutions.

Founded in 1894, Gantois is a benchmark in the industry of woven and perforated metal. It became Gantois Industries in May 2011.

*Our ambition is to combine **experience, service and technological innovation** in order to provide the best solutions for our customers.*

- 2000** Certification ISO 9001 version 1994
- 2009** Certification EN 473 et ISO 9712 COFREND niveau 2 Ressuage
- 2010** Certification EN 9100

Normes fabrication / contrôle :

- NF ISO 9044
Tissus métalliques industriels
Exigences techniques et vérification
- ISO 3310
Tamis de contrôle
Exigences techniques et vérification
- NF ISO 3310 1
Tamis de contrôle en tissu métallique
- NF EN ISO 3834
Exigences techniques en soudage



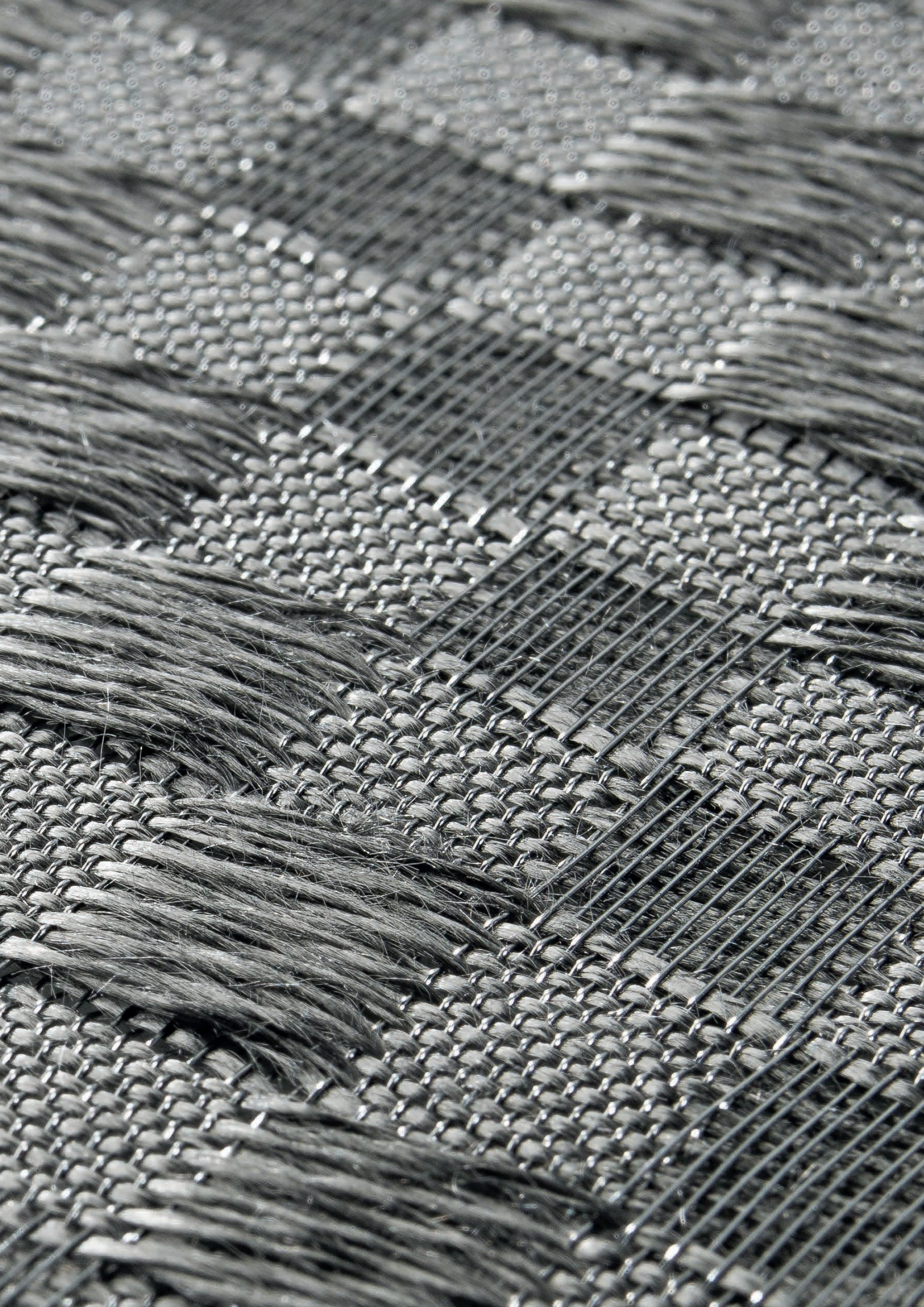
qualité
quality

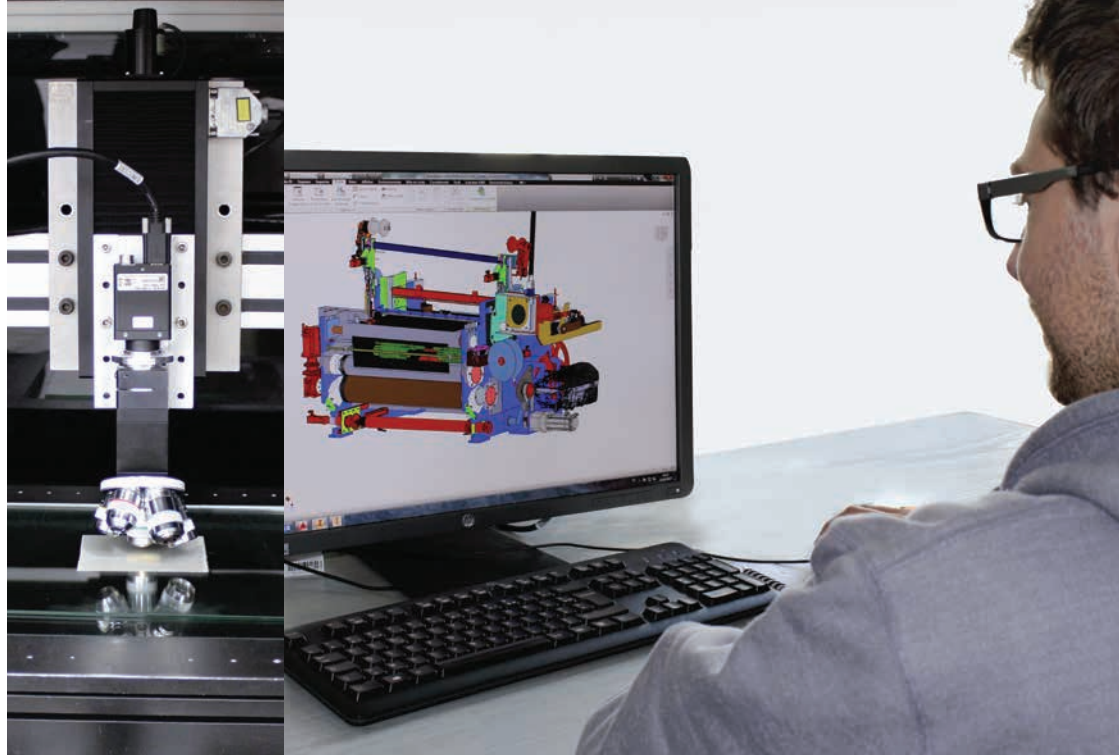
POUR NOUS, L'OBSESSION DE LA QUALITÉ EST UNE RÉALITÉ !

□ **La qualité** est devenue une caractéristique complexe qui concerne aussi bien les produits et les procédés que les organisations dans leur ensemble et qui doit satisfaire tous ceux qui souhaitent que l'organisation en question soit prospère à long terme. Telle est notre vision...

QUALITY IS OUR TOP PRIORITY !

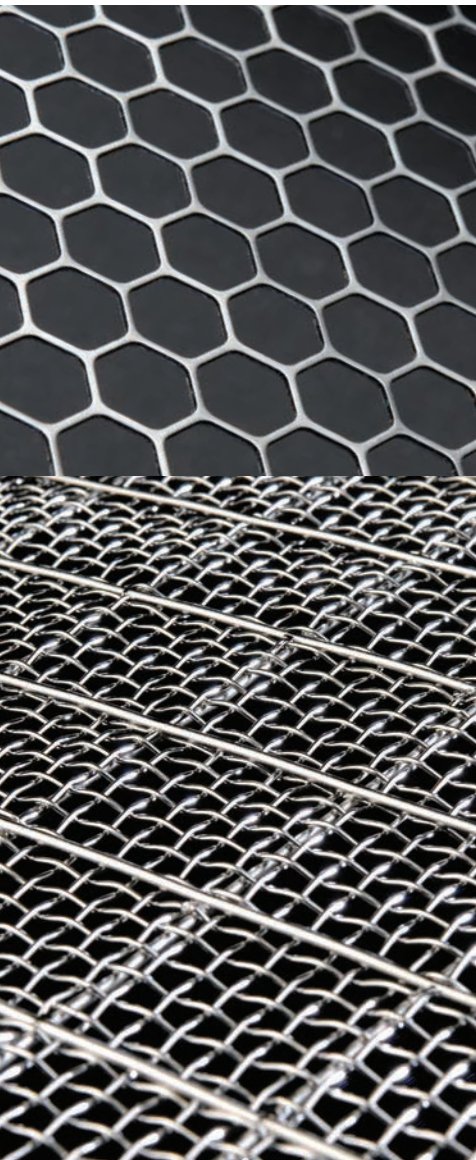
□ **Quality** has become a complex characteristic for products, processes and organizations as a whole. Commitment of everyone is necessary for a long term success, this is our vision.





L'innovation n'est pas un concept, c'est notre stratégie !

Innovation is not a concept, it's our strategy !



□ Le métal impliqué

- Un interlocuteur unique pour vos projets
- Développement de solutions innovantes et performantes
- Bureau d'étude et calcul de dimensionnement
- Industrialisation avec fabrication intégrée des outils
- Gestion complète de la Supply chain
- Production de la fonction clé en main

Gantois Industries Tôles Perforées vous propose une prestation complète de la conception à la réalisation aux meilleurs coûts, avec les meilleures technologies et dans les délais convenus.

□ *Our commitment*

- *Specialist consultation*
- *Development of innovative and competitive solutions*
- *Dedicated design office and dimension calculation*
- *Industrialization with integrated tool production*
- *Full supply chain management*
- *Ready-made solutions*

Gantois Industries Perforated Plates offers a full service from design to production to achieve the best price, best technologies and agreed deadlines.

**LEADER FRANÇAIS
EN TISSAGE MÉTALLIQUE**
FRENCH LEADER IN METAL WEAVING

TOILE MÉTALLIQUE

WIRE MESH

CARACTÉRISTIQUES CHARACTERISTICS

- Toutes matières tréfilables
All materials drawn
- Diamètre de fil de 20 µm à 2 mm
Wire diameter from 20 µm to 2 mm
- Ouverture de 6.3 µm à 12.5 mm toile tissée
Mesh opening from 6.3 µm to 12.5 mm
- Pas de 6.3 mm à 50 mm toile soudée
Spacing : 6.3 mm to 50 mm welded mesh
- Largeur maxi 2.30 m
Maximum width 2.30 m
- Lisières : coupées, rabattues, soudées, bordurées et pliées
Edges : cut, bent, welded, beaded, folded

FACONNAGE / SHAPING

- Découpe - Cutting
- Formage - Forming
- Assemblage - Assembly

APPLICATIONS / APPLICATIONS

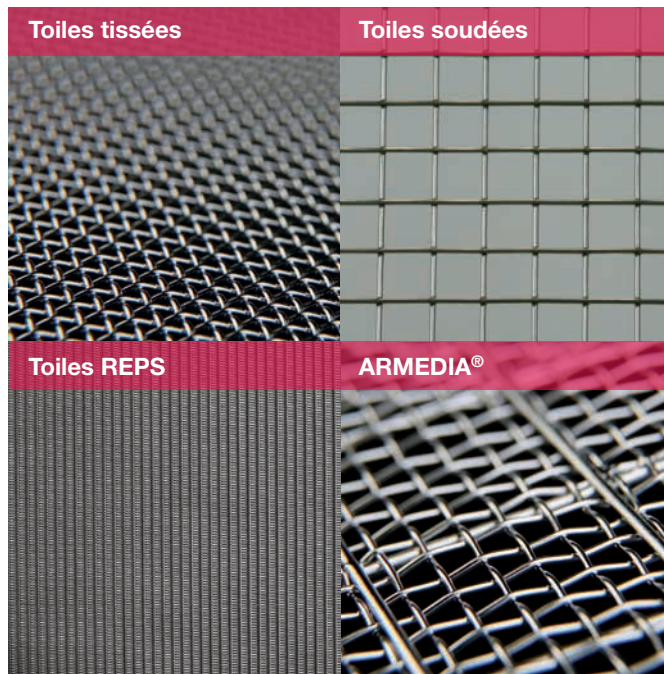
- Protection électromagnétique
Electromagnetic shielding
- Filtration : tamisage, triage, séparation - Filtration
- Renforcement et décoration : cloison, habillage
Reinforcement and decoration

FINITION / FINISHING

- Dégraissage - Degreasing
- Polissage - Polishing
- Traitement chimique et thermique
Chemical and heat treatment
- Thermolaquage, téflonnage, zingage
Thermo-lacquering, seal tape, zinc-plating

Nos toiles métalliques sont vendues en rouleau ou façonnées sur-mesure selon vos plans et vos spécifications.

Our wire mesh are sold in rolls or tailored according to your plans and specifications.



**LEADER FRANÇAIS
EN PERFORATION MÉTALLIQUE**

FRENCH LEADER IN PERFORATED SHEET

TÔLE PERFORÉE

PERFORATED SHEET

CARACTÉRISTIQUES CHARACTERISTICS

- Perforation minimum diamètre 0.3 mm
Perforation minimum hole size : 0.3 mm
- Epaisseurs de 0.3 à 15 mm d'épaisseur
Thickness from 0.3 to 15 mm
- Trou rond, carré, oblong, hexagonal,
décoratif - jusqu'à 84% de vide
Round, square, oblong, hexagonal and ornamental
hole - Up to 84 % open area

FACONNAGE / SHAPING

- Découpe - Cutting
- Formage - Forming
- Assemblage - Assembly

APPLICATIONS / APPLICATIONS

- Filtration : traitement des eaux, triage, tamisage,
filtration acoustique - Filtration
- Protection : garde-corps - Shielding
- Ventilation : grille, faux plafond - Ventilation

FINITION / FINISHING

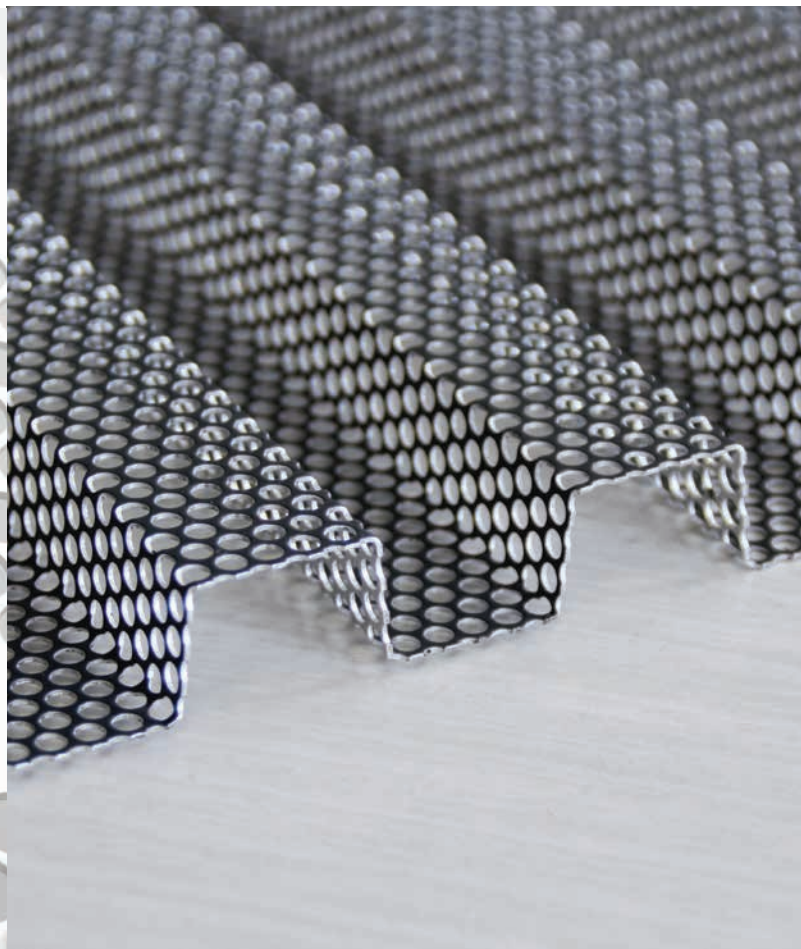
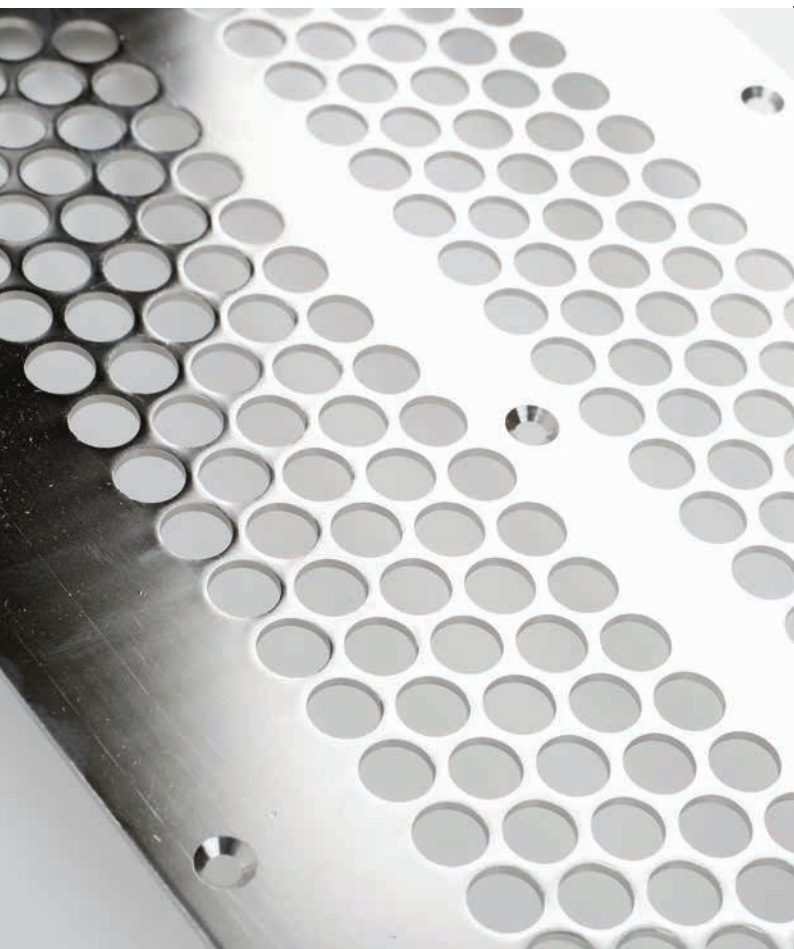
- Dégraissage - Degreasing
- Polissage - Polishing
- Traitement chimique et thermique
Chemical and heat treatment
- Galvanisation à chaud, thermolaquage
Hot dip galvanization, thermo-lacquering

Nous perforons, nous découpons et nous transformons un grand nombre de matières selon votre demande.

Nos tôles perforées standards sont vendues en panneau de 2000x1000 - 2500x1250 et 3000x1500 (mm)

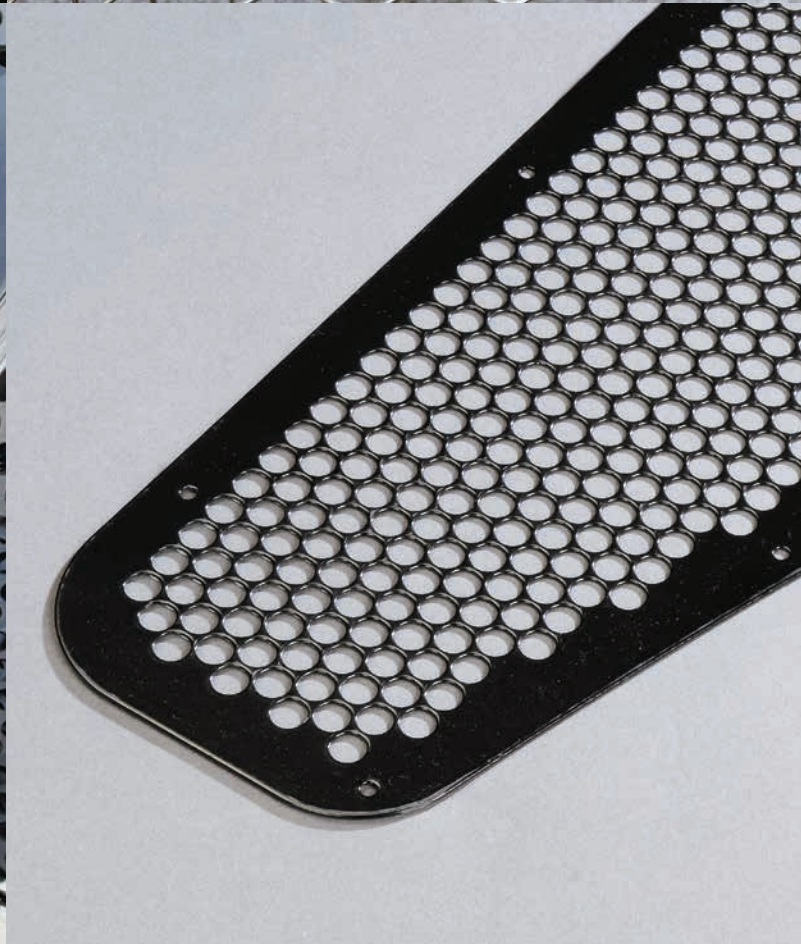
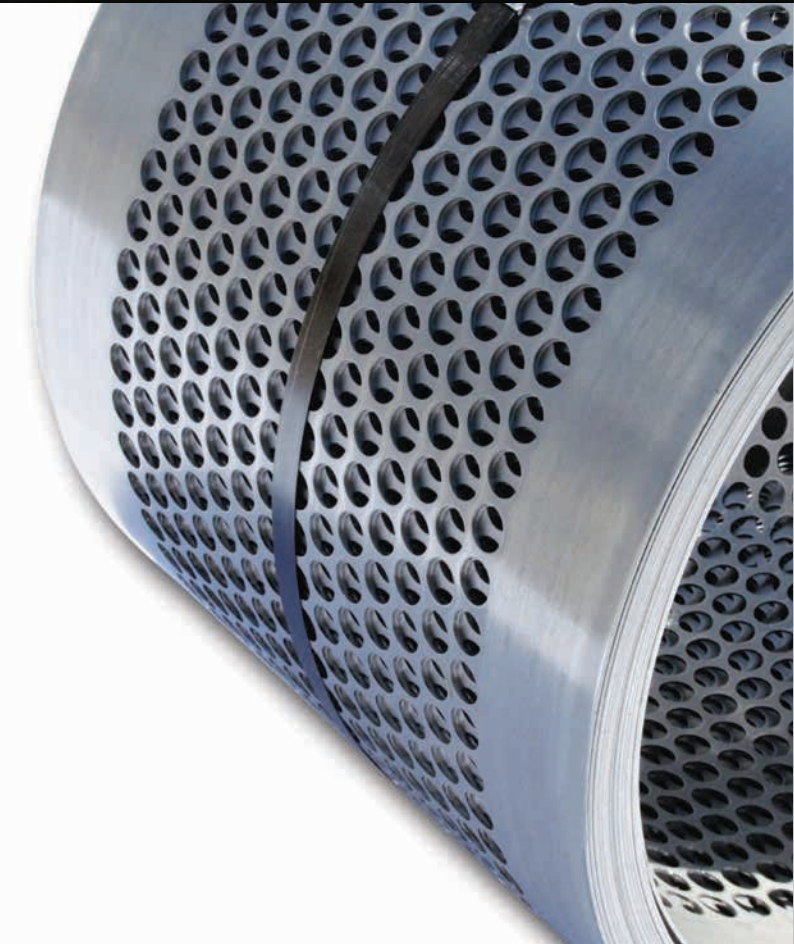
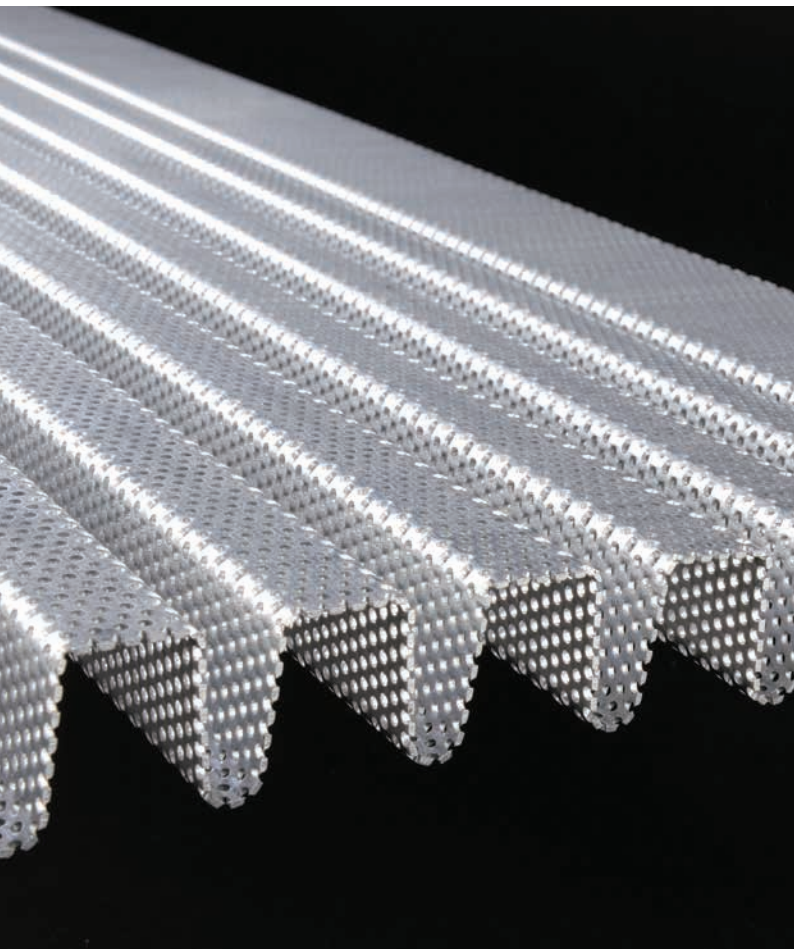
We perforate, cut and transform a large number of materials according to your request. Our standard perforated sheets are sold in panel of 2000x1000 - 2500x1250 and 3000x1500 (mm)



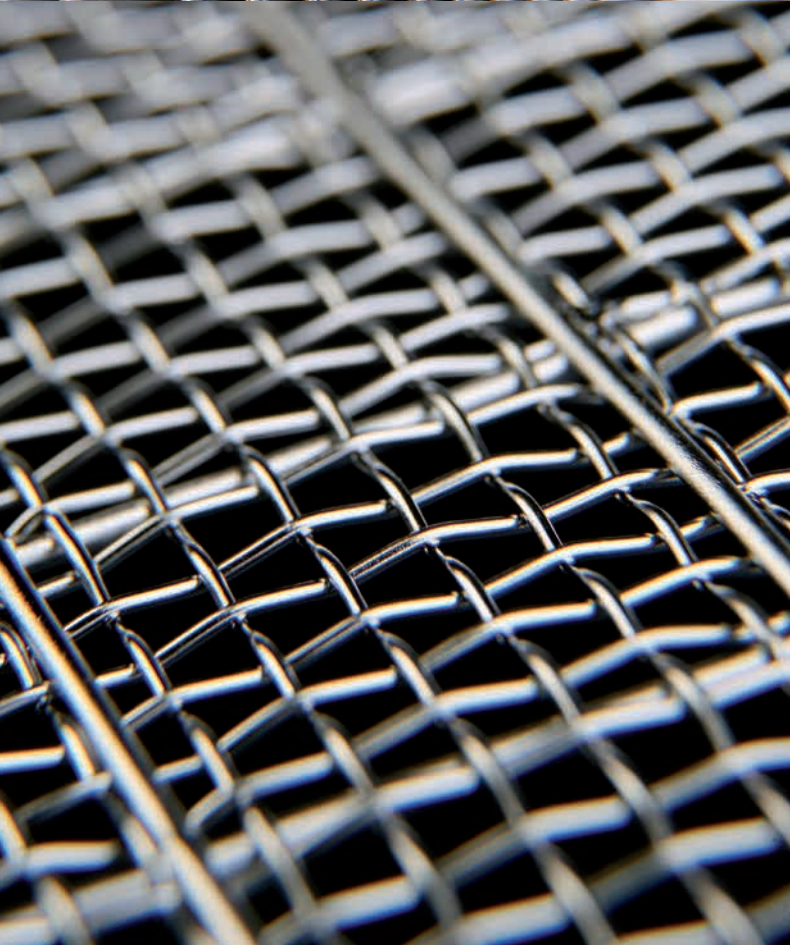
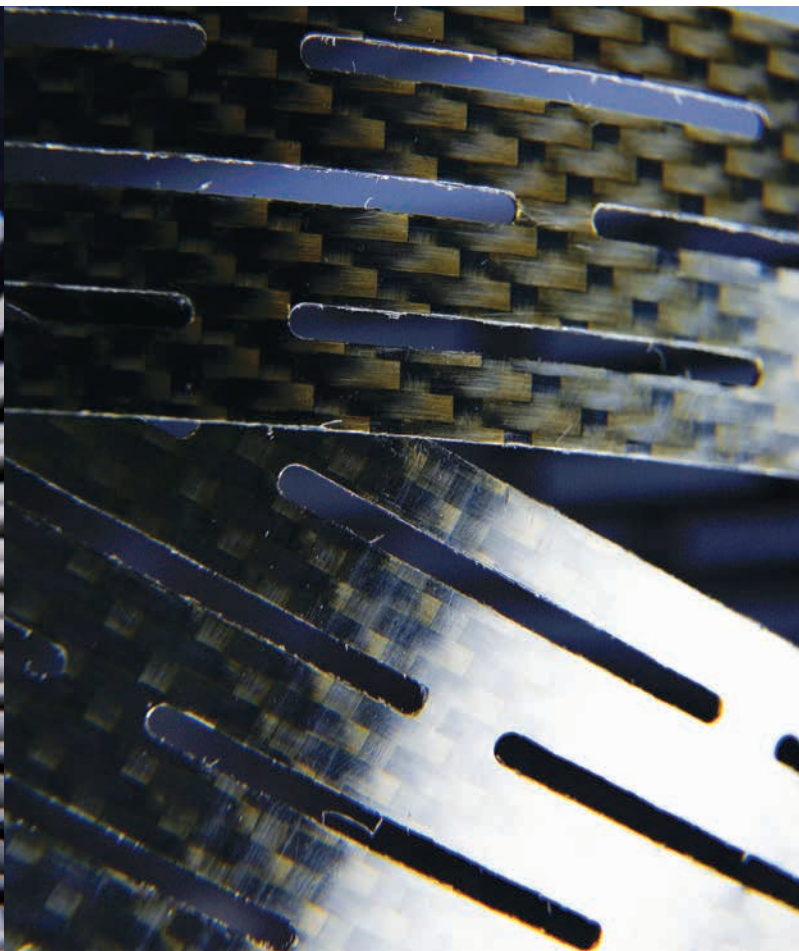
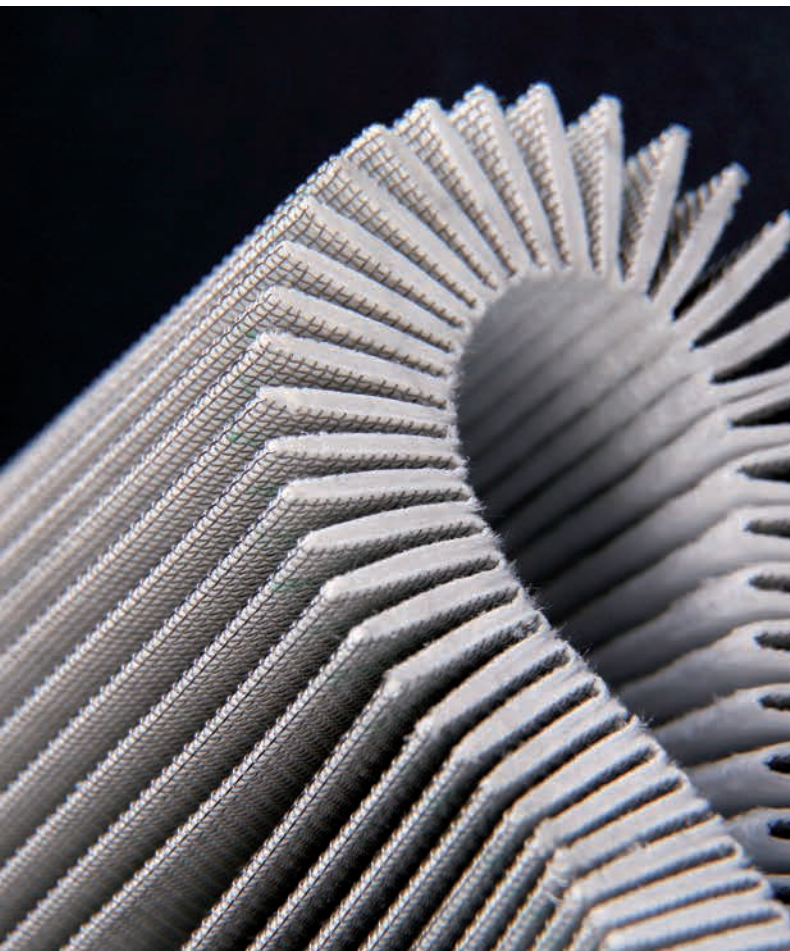


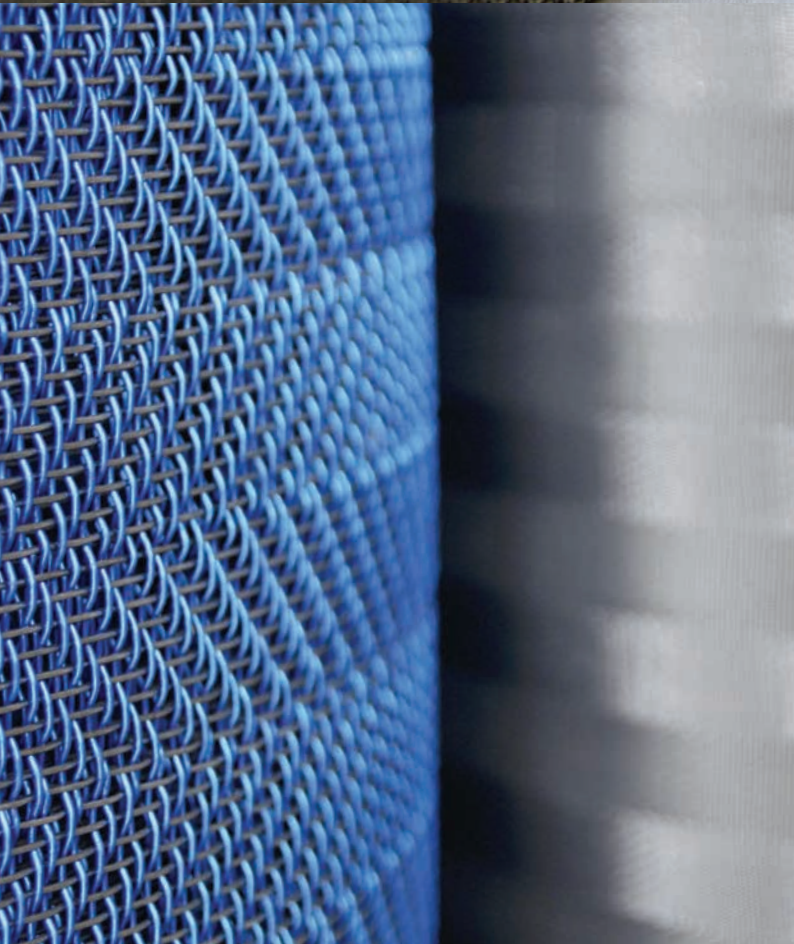
TÔLES PERFORÉES - TOILES MÉTALLIQUES
PERFORATED PLATES - WOVEN MESHES



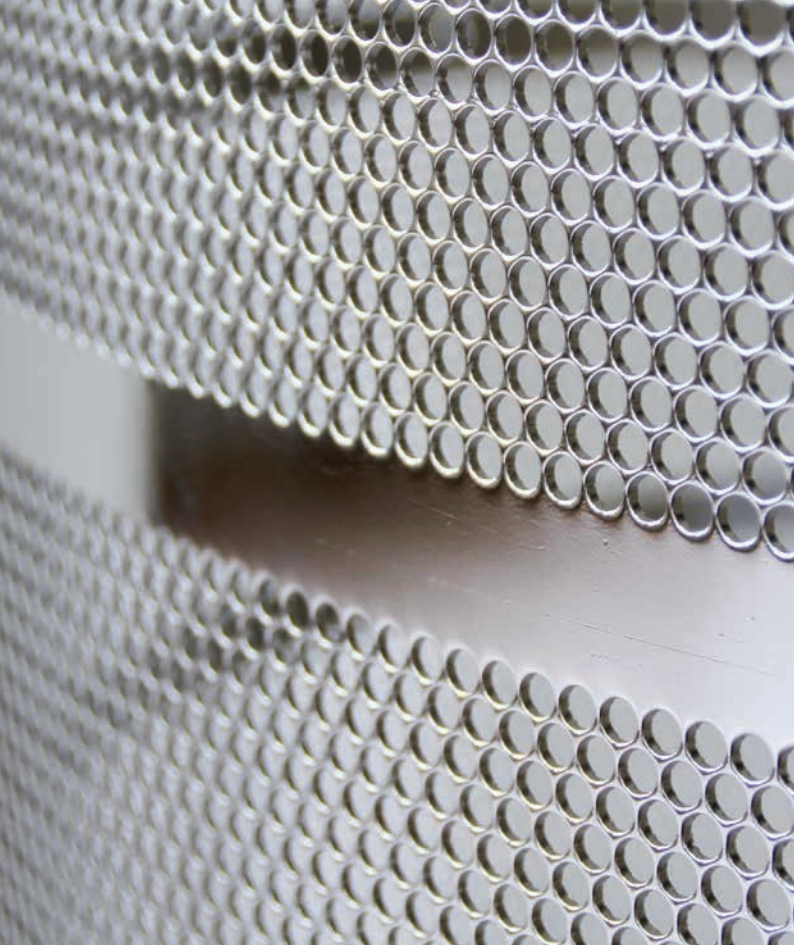
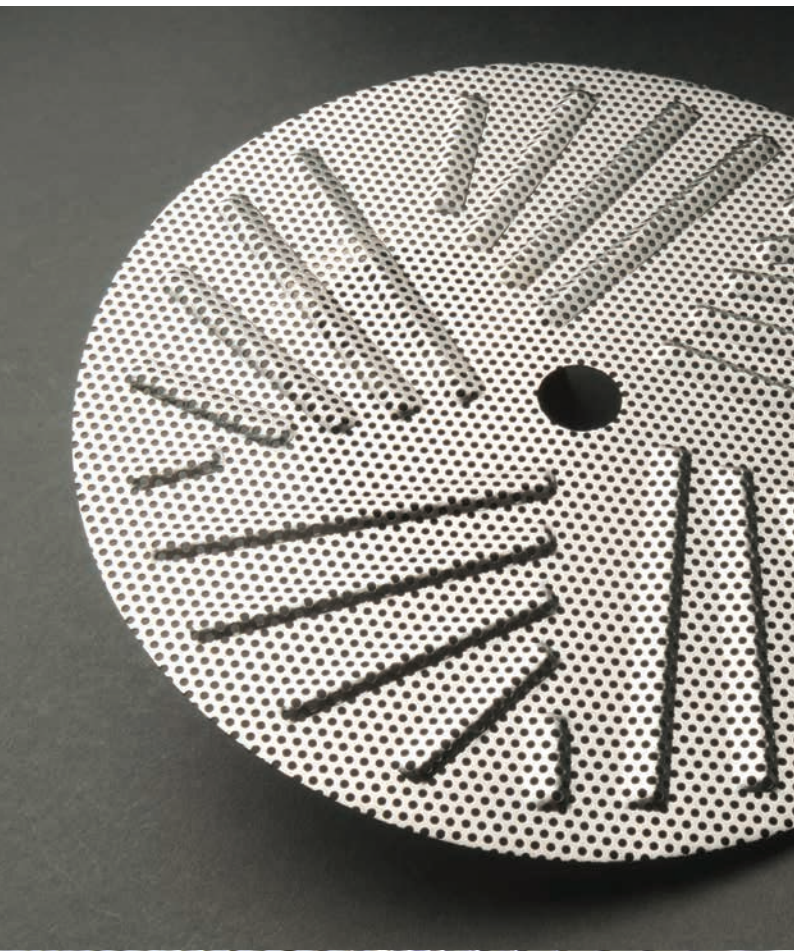
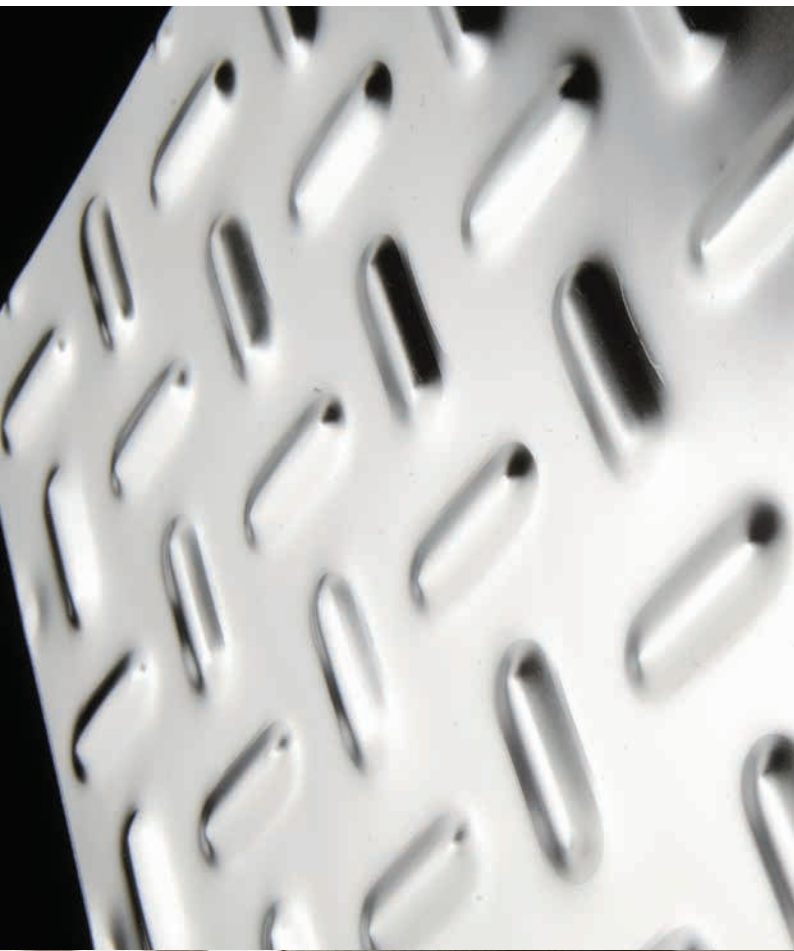


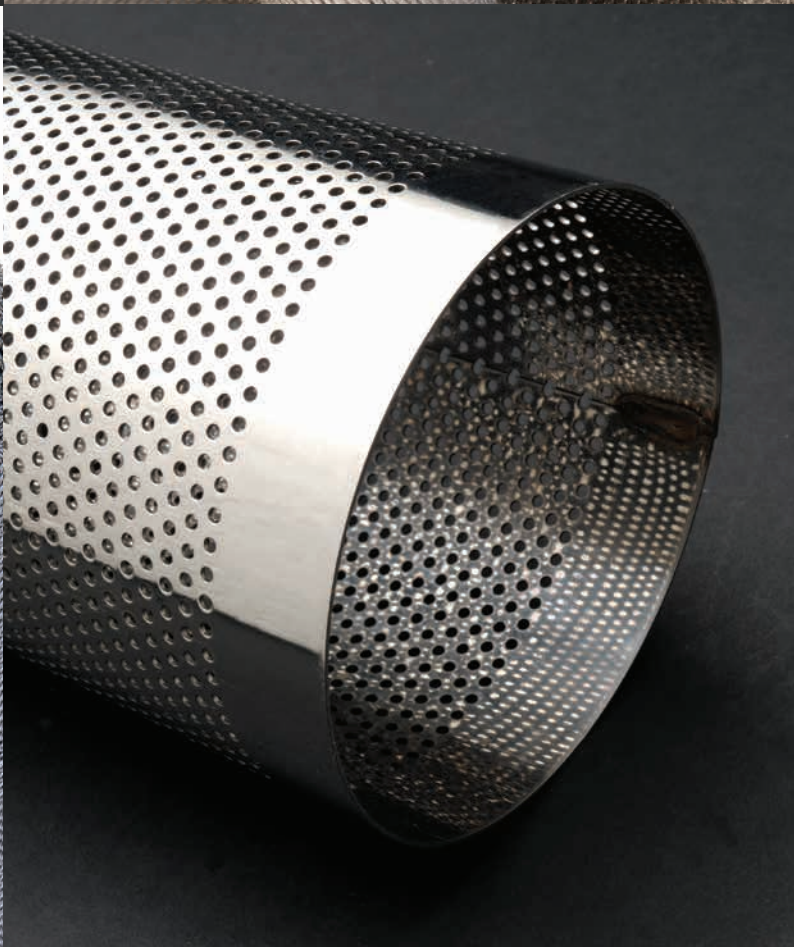
TÔLES PERFORÉES - TOILES MÉTALLIQUES
PERFORATED PLATES - WOVEN MESHES



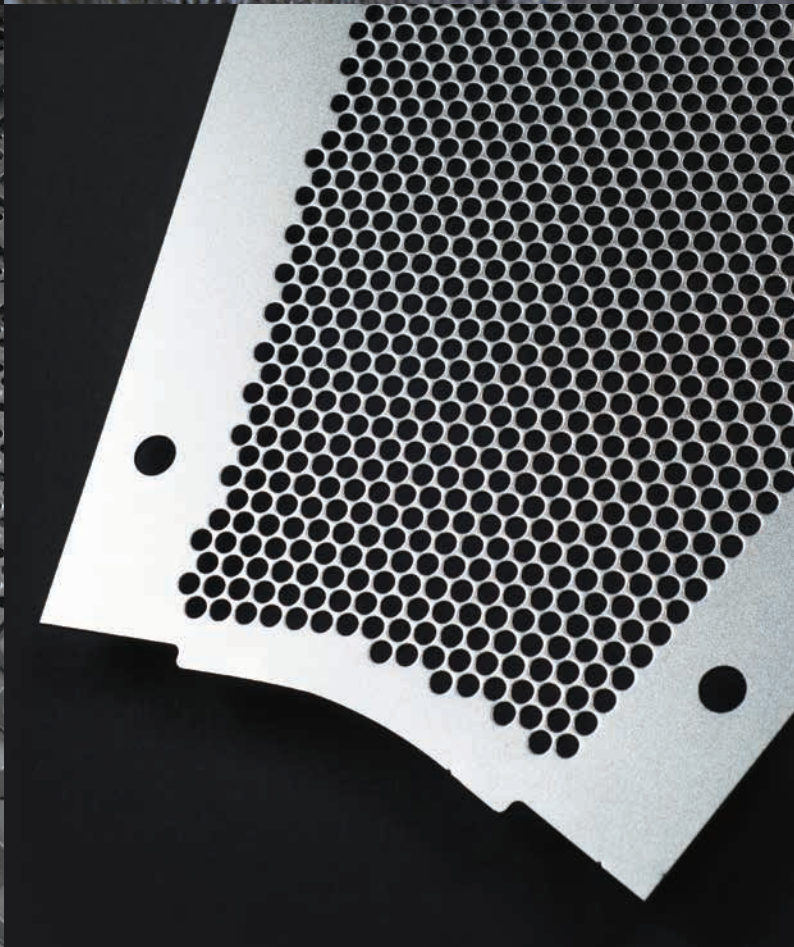
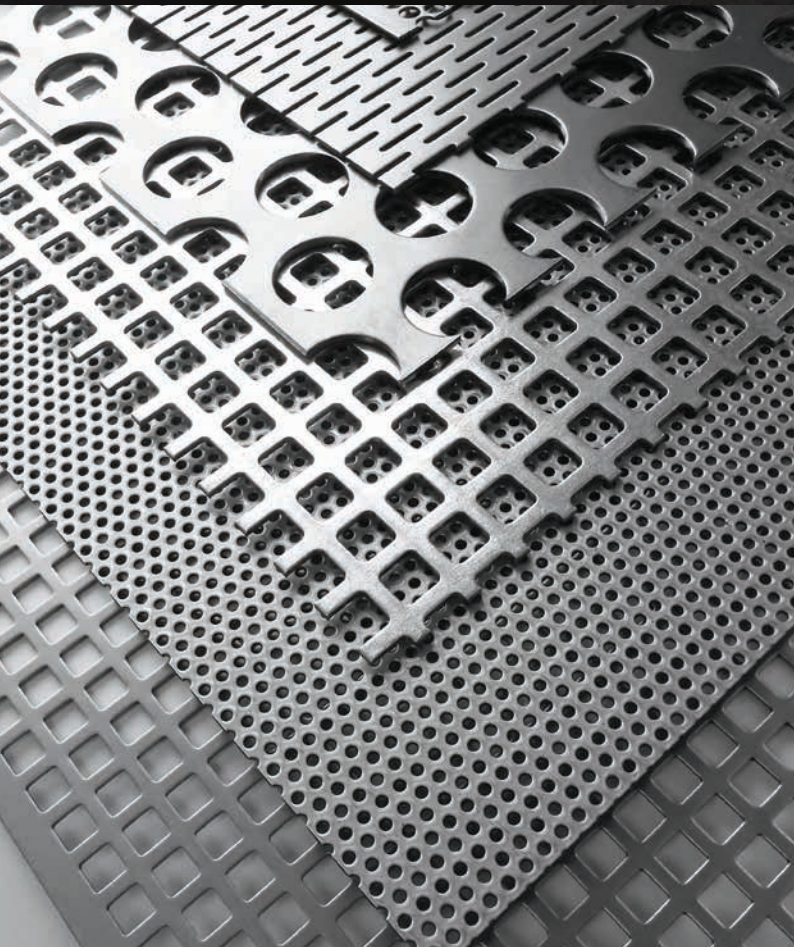


TÔLES PERFORÉES - TOILES MÉTALLIQUES
PERFORATED PLATES - WOVEN MESHES





TÔLES PERFORÉES - TOILES MÉTALLIQUES
PERFORATED PLATES - WOVEN MESHES



TÔLES PERFORÉES TOILES MÉTALLIQUES

PERFORATED PLATES
WOVEN MESHES

www.gantois.com

Coordonnées GPS
48.2832537 N
6.9605332 W



25, rue des quatre frères Mougeotte
88100 SAINT-DIÉ-DES-VOSGES / FRANCE
Tél. +33 (0)3 29 55 21 43
Fax +33 (0)3 29 55 37 29
contact@gantois.com

