



Béné inox®

Raccords
à sertir
press fittings



**Béné
inox** **RACCORDS, ROBINETTERIE
VISSERIE INOXYDABLE**
SCRM

**CONTACTEZ-NOUS!
FACILEMENT**

+33 (0)4.78.90.48.22

bene@bene-inox.com

+33 (0)4.78.90.69.59

www.bene-inox.com

Spécialiste de composants inox pour process fluide industriel

Tubes, raccords, robinetterie, accessoires de tuyauterie, mesure & instrumentation, fixation, supportage, chaînes, câbles, accastillages...

Du produit standard au produit sur-mesure, quel que soit votre secteur d'activité, Béné Inox s'adapte à vos besoins tout en vous faisant bénéficier de son expertise.

NOTRE OBJECTIF :

Vous permettre de faciliter, rationaliser et sécuriser vos approvisionnements.



DISPONIBILITÉ

60 000 références
Stock permanent



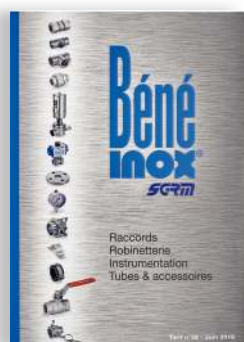
TECHNICITÉ

Supports techniques
Bibliothèque 3D



RÉACTIVITÉ

Livraison 24H sur demande
Pas de minimum
de commande



Avec un seul fournisseur
vous avez accès à **la plus large gamme
de produits en acier inoxydable**
pour la conception, la construction
ou la maintenance d'un process fluide.

LES RACCORDS À SERTIR, UNE NOUVELLE FAÇON ÉCONOMIQUE ET RAPIDE DE RÉALISER VOS CIRCUITS DE FLUIDES GÉNÉRAUX (EAU, AIR COMPRIMÉ, GAZ ...)

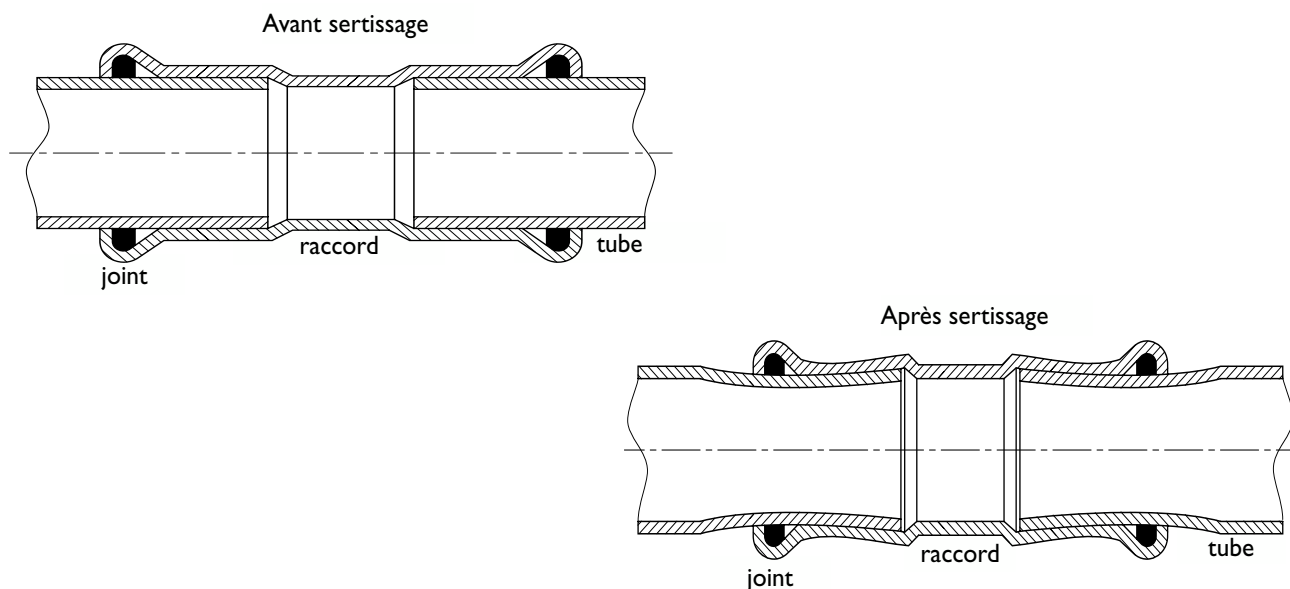
GÉNÉRALITÉS :

Nos raccords à sertir sont disponibles en acier inoxydable ou en cupronickel.

La gamme étendue des raccords à sertir permet de réaliser tous types d'installations sans soudure. En cas de besoin, les tubes peuvent être cintrés à froid (rayon mini = 3,5 x Ø tube). Jusqu'au Ø 18 mm, ce cintrage peut-être effectué sur site avec une simple cintreuse du commerce.

Les vannes, soupapes, filtres et autres accessoires de tuyauterie industrielle peuvent être raccordés facilement grâce aux nombreux raccords mixtes (avec filetage ou taraudage Gaz, à bride ISO...) Les raccords à sertir sont pourvus aux extrémités de chambres toroïdales équipées d'un joint (ce joint peut-être en EPDM, FKM ou NBR selon les applications).

Le sertissage provoque une déformation contrôlée du tube et du raccord, ce qui donne la résistance mécanique désirée et interdit toute rotation ou séparation des parties assemblées. Le joint torique est comprimé contre l'extérieur du tuyau, donnant ainsi l'étanchéité à la jonction.



Sommaire

Notice de montage des raccords à sertir	P. 4
Raccords à sertir - GAMME INOX	P. 5
Raccords à sertir - GAMME CUPRONICKEL	P. 21
OUTILLAGE : sertisseuses et accessoires	P. 31
Dossier technique	P. 34

ÉTAPES POUR RÉALISER UN SERTISSAGE

POUR OBTENIR L'ASSURANCE D'UN RÉSULTAT IMPECCABLE (ÉTANCHÉITÉ, RÉSISTANCE MÉCANIQUE), IL SUFFIT DE RESPECTER QUELQUES RÈGLES SIMPLES DE TRAVAIL :

Nous garantissons uniquement les sertissages réalisés avec les machines proposées à la vente ou à la location par Béné Inox. Mâchoires de sertissage type «M» avec une sertisseuse délivrant une force minimum de 32kN.

1



Avant de monter un accessoire, s'assurer qu'il est propre et que les joints sont correctement positionnés dans les gorges.

2



Le tube doit être coupé à angle droit à l'aide d'un outil adapté (coupe-tube, scie à dents fines...) et **soigneusement ébavuré et nettoyé (à l'intérieur comme à l'extérieur)** pour éviter tout risque de détérioration des joints du raccord et ainsi garantir l'étanchéité après sertissage.

Retrouvez les accessoires (coupe-tube et ébavureurs) p. 33.

3



Le tube doit être enfoncé jusqu'à la butée prévue par le raccord. Si le raccord n'a pas d'épaulement, il existe une profondeur d'emboîtement à respecter pour chaque diamètre de tube (Consultez le tableau 5 p.34).

Il est conseillé de marquer systématiquement cette profondeur sur le tube avant l'assemblage de manière à détecter tout déplacement éventuel avant le sertissage. Pour faciliter ce marquage, vous pouvez **utiliser l'indicateur de profondeur** présenté p.33 (modèle 41179).

4



L'extrémité du tube doit être enfoncée dans le raccord en poussant axialement et avec une légère rotation. **Ne pas enfoncer le tube obliquement au risque de déplacer ou d'endommager le joint.**

Pour favoriser l'emboîtement, les parties peuvent être lubrifiées à l'eau pure ou savonneuse. **L'usage d'huile ou de graisse comme lubrifiant est interdit.**

5



Positionnez sur la machine à sertir la mâchoire correspondant au diamètre. Il existe des mâchoires de diamètres 15 / 18 / 22 / 28 et 35.

Pour les diamètres 42 et plus, il est nécessaire de positionner au préalable un adaptateur.

Attention : pour le sertissage en Ø108 il est nécessaire d'utiliser successivement deux adaptateurs.

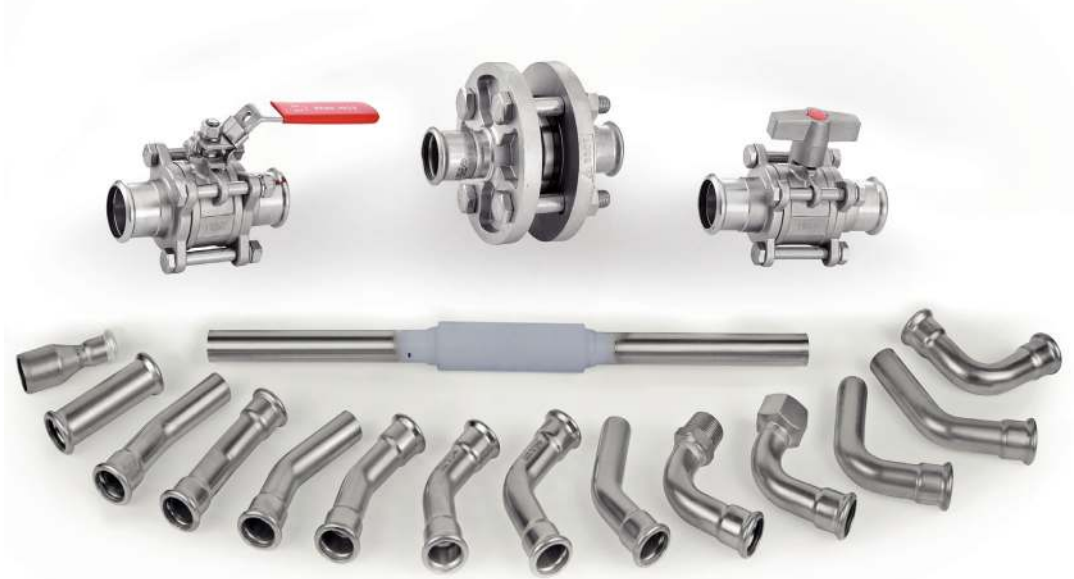
(Consultez notre chaîne Youtube pour visionner la vidéo de démonstration)

Images extraites de la vidéo de démonstration «La méthode de sertissage» à retrouver en intégralité sur notre chaîne Youtube



Pour plus d'informations,
consultez notre chaîne Youtube





Les raccords à sertir en acier inoxydable ont été conçus pour réaliser de façon sûre et économique des réseaux de plomberie, de chaufferie et des réseaux pour l'industrie.

Ces produits sont proposés avec une gamme de tubes spécifiques, du Ø 15 au Ø 108 mm, en acier inoxydable I.4404 (AISI 316L) et I.4307 (304L) hypere trempés - (voir p. 19).

Le sertissage s'effectue en quelques secondes à l'aide d'une sertisseuse adaptée, avec mâchoires à profil type « M ». Des sertisseuses sont proposées à la vente en fin de catalogue, et sont disponibles également en location (nous consulter).

Nous pouvons délivrer des certificats matières 3.1 pour tous nos produits.

EXEMPLES D'APPLICATIONS :

- ✓ L'eau potable froide ou chaude (ACS)
- ✓ Le traitement d'eau
- ✓ Les réseaux anti-incendie
- ✓ Les conduites sous vide
- ✓ L'air comprimé et les gaz inertes
- ✓ Le chauffage et la climatisation
- ✓ Les installations solaires
- ✓ Les applications navales **pour l'eau potable et l'eau douce uniquement** (pour l'eau de mer, voir la gamme CUPRONICKEL)

LIMITES D'APPLICATIONS :

- ✓ Pression de fonctionnement maxi : 16 Bar selon les applications (nous consulter)
- ✓ Dépression maxi : -0,95 Bar
- ✓ Température : -20°C à +120°C (joint EPDM)

PRINCIPALES HOMOLOGATIONS :

- ✓ ACS n° 16ACCNY260
- ✓ CSTB n° 3971-132-2171
- ✓ DVGW n° 8501 CL0201
- ✓ ABS, Lloyd's, BV, DNV, RINA, ...



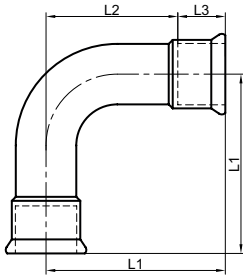
-0,95 Bar / 16 Bar
-20°C / +120°C



Modèle **41101**



Coude 90° 1,5D Femelle / Femelle à sertir - profil M - 316L - EPDM
90° Female / Female elbow to press - M type

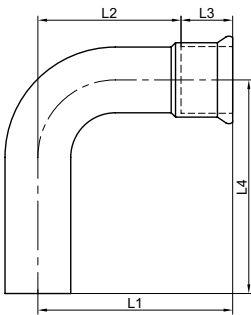


Ø ext tube (mm)	L1 (mm)	L2 (mm)	L3 (mm)	Poids (kg)	Référence	Prix unitaire
15	56	36	20	0,058	641101-15	12,06
18	61	40	21	0,077	641101-18	13,02
22	72	51	21	0,115	641101-22	16,06
28	83	59	24	0,160	641101-28	20,25
35	93	66	27	0,219	641101-35	42,81
42	108	76	32	0,308	641101-42	69,77
54	125	87	38	0,458	641101-54	105,88
76,1	180	125	55	1,243	641101-76	197,60
88,9	191	127	64	1,527	641101-88	247,10
108	250	172	78	2,382	641101-108	381,05

Modèle **41102**



Coude 90° 1,5D Mâle / Femelle à sertir - profil M - 316L - EPDM
90° Male / Female elbow to press - M type

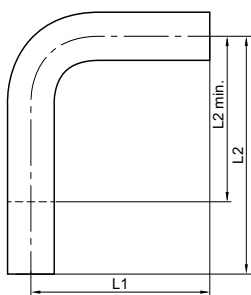


Ø ext tube (mm)	L1 (mm)	L2 (mm)	L3 (mm)	L4 (mm)	Poids (kg)	Référence	Prix unitaire
15	56	36	20	62	0,058	641102-15	13,22
18	61	40	21	67	0,077	641102-18	14,25
22	72	51	21	83	0,115	641102-22	16,64
28	83	59	24	91	0,160	641102-28	24,12
35	93	66	27	96	0,219	641102-35	37,60
42	108	76	32	112	0,308	641102-42	61,06
54	125	87	38	130	0,458	641102-54	89,11
76,1	180	125	55	187	1,243	641102-76	194,75
88,9	191	127	64	199	1,527	641102-88	246,10
108	250	172	78	259	2,382	641102-108	394,40

Modèle **41136**



Coude 90° 1,5D Mâle / Mâle à sertir - profil M - 316L
90° Male / Male elbow to press - M type



Ø ext tube (mm)	L1 (mm)	L2 (mm)	L2 min. (mm)	Poids (kg)	Référence	Prix unitaire
15	70	120	58	0,098	641136-15	13,22
18	70	120	63	0,112	641136-18	14,25
22	70	120	70	0,142	641136-22	16,64
28	80	120	80	0,188	641136-28	24,12
35	120	200	100	0,390	641136-35	37,60
42	150	250	120	0,525	641136-42	61,06
54	200	300	145	0,915	641136-54	89,11



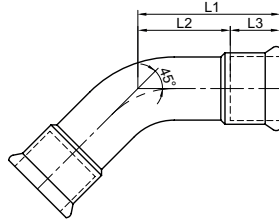
-0,95 Bar / 16 Bar
-20°C / +120°C



Modèle **41103**



Coude 45° I,5D Femelle / Femelle à sertir - profil M - 316L - EPDM
45° Female / Female elbow to press - M type

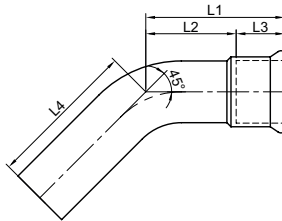


Ø ext tube (mm)	L1 (mm)	L2 (mm)	L3 (mm)	Poids (kg)	Référence	Prix unitaire
15	45	25	20	0,048	641103-15	11,41
18	51	30	21	0,068	641103-18	12,45
22	57	36	21	0,093	641103-22	13,86
28	63	39	24	0,134	641103-28	19,86
35	68	41	27	0,176	641103-35	32,56
42	78	46	32	0,246	641103-42	52,43
54	87	49	38	0,357	641103-54	67,70
76,1	126	71	55	0,913	641103-76	198,40
88,9	128	64	64	1,165	641103-88	248,40
108	155	77	78	1,704	641103-108	335,45

Modèle **41104**



Coude 45° I,5D Mâle / Femelle à sertir - profil M - 316L - EPDM
45° Male / Female elbow to press - M type

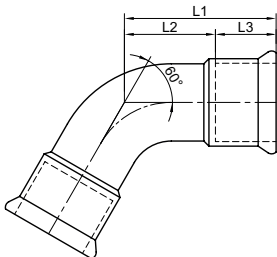


Ø ext tube (mm)	L1 (mm)	L2 (mm)	L3 (mm)	L4 (mm)	Poids (kg)	Référence	Prix unitaire
15	45	25	20	48	0,048	641104-15	12,38
18	51	30	21	55	0,068	641104-18	13,28
22	57	36	21	61	0,093	641104-22	14,57
28	63	39	24	68	0,134	641104-28	20,83
35	68	41	27	71	0,176	641104-35	30,50
42	78	46	32	82	0,246	641104-42	49,45
54	87	49	38	92	0,357	641104-54	64,54
76,1	126	71	55	133	0,913	641104-76	195,00
88,9	128	64	64	136	1,165	641104-88	247,90
108	155	77	78	164	1,704	641104-108	350,20

Modèle **41128**



Coude 60° I,5D Femelle / Femelle à sertir - profil M - 316L - EPDM
60° Female / Female elbow to press - M type



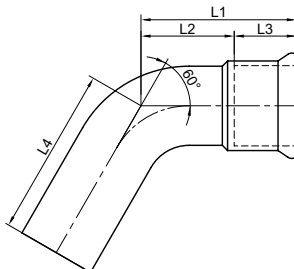
Ø ext tube (mm)	L1 (mm)	L2 (mm)	L3 (mm)	Poids (kg)	Référence	Prix unitaire
15	38	18	20	0,049	641128-15	32,44
18	41	20	21	0,057	641128-18	34,62
22	47	26	21	0,088	641128-22	36,05
28	55	31	24	0,122	641128-28	38,63
35	75	48	27	0,191	641128-35	47,07
42	87	55	32	0,269	641128-42	68,35
54	97	59	38	0,389	641128-54	88,78
76,1	141	86	55	1,062	641128-76	•
88,9	146	82	64	1,291	641128-88	•
108	182	104	78	1,963	641128-108	•

• Sur demande

Modèle **41129**



Coude 60° I,5D Mâle / Femelle à sertir - profil M - 316L - EPDM
60° Male / Female elbow to press - M type



Ø ext tube (mm)	L1 (mm)	L2 (mm)	L3 (mm)	L4 (mm)	Poids (kg)	Référence	Prix unitaire
15	49	29	20	55	0,055	641129-15	35,27
18	54	33	21	60	0,057	641129-18	37,27
22	55	34	21	62	0,099	641129-22	38,37
28	55	31	24	65	0,122	641129-28	41,14
35	75	48	27	78	0,191	641129-35	43,46
42	87	55	32	91	0,269	641129-42	62,29
54	97	59	38	102	0,389	641129-54	80,72
76,1	141	86	55	148	1,062	641129-76	•
88,9	146	82	64	154	1,291	641129-88	•
108	182	104	78	191	1,963	641129-108	•

• Sur demande



-0,95 Bar / 16 Bar
-20°C / +120°C

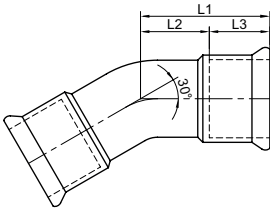


Modèle **41130**



Coude 30° I,5D Femelle / Femelle à sertir - profil M - 316L - EPDM

30° Female / Female elbow to press - M type



Ø ext tube (mm)	L1 (mm)	L2 (mm)	L3 (mm)	Poids (kg)	Référence	Prix unitaire
15	35	15	20	0,047	641130-15	24,12
18	36	15	21	0,054	641130-18	25,67
22	41	20	21	0,078	641130-22	26,44
28	47	23	24	0,108	641130-28	28,05
35	62	35	27	0,163	641130-35	43,97
42	71	39	32	0,227	641130-42	65,89
54	77	39	38	0,318	641130-54	86,22
76,1	113	58	55	0,887	641130-76	•
88,9	112	48	64	1,039	641130-88	•
108	131	53	78	1,476	641130-108	•

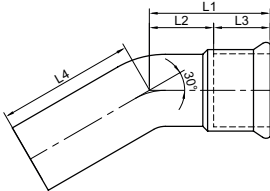
• Sur demande

Modèle **41131**



Coude 30° I,5D Mâle / Femelle à sertir - profil M - 316L - EPDM

30° Male / Female elbow to press - M type



Ø ext tube (mm)	L1 (mm)	L2 (mm)	L3 (mm)	L4 (mm)	Poids (kg)	Référence	Prix unitaire
15	42	22	20	48	0,049	641131-15	20,63
18	36	15	21	43	0,054	641131-18	21,02
22	53	32	21	58	0,089	641131-22	24,82
28	47	23	24	54	0,108	641131-28	26,18
35	62	35	27	65	0,163	641131-35	37,78
42	71	39	32	75	0,227	641131-42	59,43
54	76	38	38	81	0,318	641131-54	80,10
76,1	113	58	55	120	0,887	641131-76	•
88,9	112	48	64	120	1,039	641131-88	•
108	131	53	78	140	1,476	641131-108	•

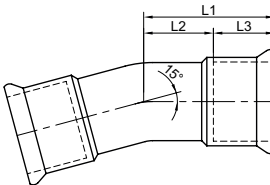
• Sur demande

Modèle **41132**



Coude 15° I,5D Femelle / Femelle à sertir - profil M - 316L - EPDM

15° Female / Female elbow to press - M type



Ø ext tube (mm)	L1 (mm)	L2 (mm)	L3 (mm)	Poids (kg)	Référence	Prix unitaire
15	35	15	20	0,047	641132-15	24,38
18	36	15	21	0,054	641132-18	24,76
22	41	20	21	0,078	641132-22	27,14
28	47	23	24	0,108	641132-28	29,86
35	56	29	27	0,148	641132-35	44,23
42	64	32	32	0,207	641132-42	65,90
54	69	31	38	0,286	641132-54	86,83
76,1	100	45	55	0,794	641132-76	•
88,9	98	34	64	0,918	641132-88	•
108	109	31	78	1,252	641132-108	•

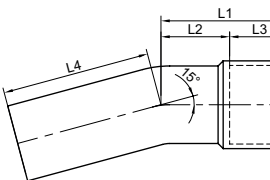
• Sur demande

Modèle **41133**



Coude 15° I,5D Mâle / Femelle à sertir - profil M - 316L - EPDM

15° Male / Female elbow to press - M type



Ø ext tube (mm)	L1 (mm)	L2 (mm)	L3 (mm)	L4 (mm)	Poids (kg)	Référence	Prix unitaire
15	40	20	20	45	0,046	641133-15	19,86
18	36	15	21	43	0,054	641133-18	24,20
22	49	28	21	54	0,083	641133-22	26,18
28	47	23	24	54	0,108	641133-28	29,40
35	56	29	27	59	0,148	641133-35	37,78
42	64	32	32	68	0,207	641133-42	60,32
54	69	31	38	74	0,286	641133-54	85,27
76,1	100	45	55	107	0,794	641133-76	•
88,9	98	34	64	106	0,918	641133-88	•
108	109	31	78	118	1,252	641133-108	•

• Sur demande



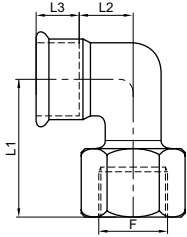
-0,95 Bar / 16 Bar
-20°C / +120°C



Modèle **41145**



Coude 90° Femelle à sertir / taraudage Gaz - profil M - 316L - EPDM
90° elbow Female to press / BSP female thread - M type

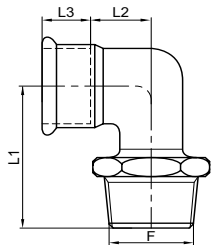


Ø ext tube (mm)	F (pouces)	L1 (mm)	L2 (mm)	L3 (mm)	Poids (kg)	Référence	Prix unitaire
15	1/2"	29	27	20	0,090	641145-15	29,08
18	1/2"	30	27	21	0,102	641145-18	37,40
22	3/4"	35	32	21	0,186	641145-22	43,46
28	1"	41	37	24	0,312	641145-28	56,74
35	1"1/4	49	43	27	0,399	641145-35	80,54

Modèle **41146**



Coude 90° Femelle à sertir / filetage Gaz conique - profil M - 316L - EPDM
90° elbow Female to press / BSPT Male thread - M type

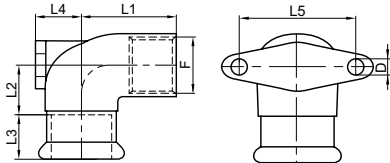


Ø ext tube (mm)	F (pouces)	L1 (mm)	L2 (mm)	L3 (mm)	Poids (kg)	Référence	Prix unitaire
15	1/2"	33	27	20	0,088	641146-15	22,31
18	1/2"	34	27	21	0,105	641146-18	33,65
22	3/4"	41	33	21	0,148	641146-22	40,88
28	1"	45	36	24	0,258	641146-28	56,10
35	1"1/4	59	43	27	0,432	641146-35	76,73
42	1"1/2	60	52	32	0,478	641146-42	105,94
54	2"	74	54	38	0,825	641146-54	126,00

Modèle **41147**



Equerre murale *courte* Femelle à sertir / taraudage Gaz - profil M - 316L - EPDM
Wall plate elbow female to press / BSP female thread - M type

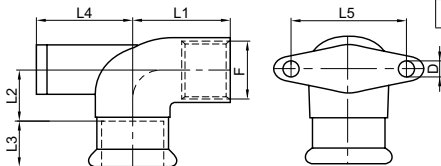


Ø ext tube (mm)	D (mm)	F (pouces)	L1 (mm)	L2 (mm)	L3 (mm)	L4 (mm)	L5 (mm)	Poids (kg)	Référence	Prix unitaire
15	5	1/2"	30	28	20	13	34	0,104	641147-15	29,60
18	5	1/2"	30	28	21	13	34	0,110	641147-18	30,31
22	6	3/4"	34	32	21	17	40	0,148	641147-22	41,20

Modèle **41158**



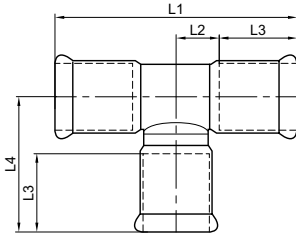
Equerre murale *longue* Femelle à sertir / taraudage Gaz - profil M - 316L - EPDM
Extension wall plate elbow to press / BSP female thread - M type



Ø ext tube (mm)	D (mm)	F (pouces)	L1 (mm)	L2 (mm)	L3 (mm)	L4 (mm)	L5 (mm)	Poids (kg)	Référence	Prix unitaire
15	5	1/2"	30	24	20	35	34	0,134	641158-15	37,40
18	5	1/2"	30	28	21	35	34	0,140	641158-18	38,75
22	6	3/4"	34	32	21	31	40	0,168	641158-22	49,77



Modèle **41111**

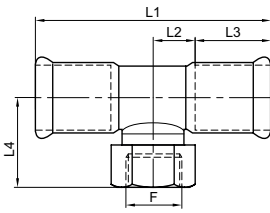


Té égal Femelle à sertir - profil M - 316L - EPDM

Equal tee Female to press - M type

Ø ext tube (mm)	L1 (mm)	L2 (mm)	L3 (mm)	L4 (mm)	Poids (kg)	Référence	Prix unitaire
15	66	13	20	39	0,064	641111-15	21,54
18	70	14	21	41	0,080	641111-18	24,12
22	80	19	21	44	0,108	641111-22	29,79
28	88	20	24	50	0,148	641111-28	37,52
35	105	25,5	27	57	0,200	641111-35	47,20
42	116	25	32	66	0,282	641111-42	59,58
54	144	34	38	79	0,422	641111-54	83,24
76,1	242	66	55	116	1,270	641111-76	363,40
88,9	250	63,5	64	128	1,430	641111-88	393,25
108	310	77	78	155	2,865	641111-108	486,65

Modèle **41113**



Té Femelle à sertir / piquage taraudage Gaz - profil M - 316L - EPDM

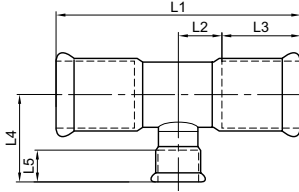
Female tee to press with BSP Female thread - M type

Ø ext tube (mm)	F (pouces)	L1 (mm)	L2 (mm)	L3 (mm)	L4 (mm)	Poids (kg)	Référence	Prix unitaire
15	1/2"	66	13	20	35,2	0,074	641113-1515	23,80
18	1/2"	68	13	21	36,7	0,086	641113-1815	25,73
22	1/2"	80	19	21	39	0,110	641113-2215	28,11
22	3/4"	80	19	21	42	0,126	641113-2220	32,12
28	1/2"	88	20	24	42	0,174	641113-2815	32,88
28	3/4"	88	20	24	45	0,154	641113-2820	37,01
35	1/2"	105	25,5	27	44,5	0,182	641113-3515	38,95
35	3/4"	105	25,5	27	47,5	0,198	641113-3520	44,81
42	1/2"	114	25	32	48	0,234	641113-4215	48,04
42	3/4"	114	25	32	51	0,245	641113-4220	55,90
54	1/2"	144	34	38	55	0,348	641113-5415	63,07
54	3/4"	144	34	38	58	0,363	641113-5420	67,27
54	2"	144	34	38	79	0,775	641113-5450	69,96
76,1	3/4"	242	66	55	69	0,960	641113-7620	131,22
76,1	2"	242	66	55	90	1,190	641113-7650	•
88,9	3/4"	250	61	64	76	1,920	641113-8820	•
88,9	2"	250	61	64	97	1,490	641113-8850	•
108	3/4"	310	77	78	85	1,720	641113-10820	•
108	2"	310	77	78	106	2,270	641113-10850	•

• Sur demande



Modèle **41114**



Té réduit Femelle à sertir - profil M - 316L - EPDM

Reducing tee Female to press - M type

Ø ext tube (mm)	L1 (mm)	L2 (mm)	L3 (mm)	L4 (mm)	L5 (mm)	Poids (kg)	Référence	Prix unitaire
18-15-18	68	13	21	40	20	0,074	641114-1815	22,57
22-15-22	80	19	21	42	20	0,098	641114-2215	24,38
22-18-22	80	19	21	43	21	0,102	641114-2218	25,47
28-15-28	88	20	24	45	20	0,129	641114-2815	28,31
28-18-28	88	20	24	46	21	0,132	641114-2818	29,79
28-22-28	88	20	24	47	21	0,136	641114-2822	32,36
35-15-35	105	25,5	27	47,5	20	0,137	641114-3515	34,43
35-18-35	105	25,5	27	48,5	21	0,174	641114-3518	36,23
35-22-35	105	25,5	27	49,5	21	0,178	641114-3522	36,31
35-28-35	105	25,5	27	52,5	24	0,194	641114-3528	40,50
42-15-42	114	25	32	51	20	0,222	641114-4215	45,07
42-18-42	114	25	32	52	21	0,232	641114-4218	50,36
42-22-42	114	25	32	53	21	0,234	641114-4222	47,27
42-28-42	114	25	32	56	24	0,242	641114-4228	52,75
42-35-42	114	25	32	60	27	0,258	641114-4235	64,36
54-15-54	144	34	38	58	20	0,320	641114-5415	71,19
54-18-54	144	34	38	59	21	0,350	641114-5418	66,22
54-22-54	144	34	38	60	21	0,380	641114-5422	67,77
54-28-54	144	34	38	63	24	0,365	641114-5428	70,16
54-35-54	144	34	38	67	27	0,365	641114-5435	72,34
54-42-54	144	34	38	73	32	0,394	641114-5442	78,08
76,1-22-76,1	242	66	55	71	21	1,000	641114-7622	•
76,1-28-76,1	242	66	55	74	24	1,005	641114-7628	•
76,1-35-76,1	242	66	55	78	27	1,028	641114-7635	•
76,1-42-76,1	242	66	55	84	32	1,028	641114-7642	•
76,1-54-76,1	242	66	55	90	38	1,150	641114-7654	•
88,9-22-88,9	250	61	64	78	21	1,160	641114-8822	•
88,9-28-88,9	250	61	64	81	24	1,180	641114-8828	•
88,9-35-88,9	250	61	64	85	27	1,255	641114-8835	•
88,9-42-88,9	250	61	64	91	32	1,277	641114-8842	•
88,9-54-88,9	250	61	64	97	38	1,297	641114-8854	•
88,9-76,1-88,9	250	61	64	123,5	55	1,435	641114-8876	•
108-22-108	310	77	78	87	21	1,780	641114-10822	•
108-28-108	310	77	78	90	24	1,860	641114-10828	•
108-35-108	310	77	78	94	27	1,820	641114-10835	•
108-42-108	310	77	78	100	32	1,890	641114-10842	•
108-54-108	310	77	78	106	38	1,900	641114-10854	•
108-76,1-108	310	77	78	132,5	55	2,040	641114-10876	•
108-88,9-108	310	77	78	137,5	64	2,250	641114-10888	•

• Sur demande



-0,95 Bar / 16 Bar
-20°C / +120°C

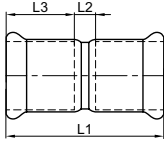


Modèle **41123**



Manchon Femelle à sertir - profil M - 316L - EPDM

Coupling to press - M type



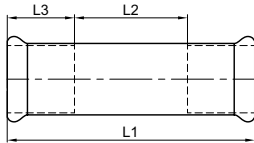
Ø ext tube (mm)	L1 (mm)	L2 (mm)	L3 (mm)	Poids (kg)	Référence	Prix unitaire
15	48	8	20	0,034	641123-15	8,38
18	50	8	21	0,042	641123-18	8,64
22	51	9	21	0,054	641123-22	9,73
28	56	8	24	0,073	641123-28	11,28
35	68	14	27	0,105	641123-35	16,96
42	74	10	32	0,145	641123-42	24,95
54	94	18	38	0,215	641123-54	31,86
76,1	125	15	55	0,510	641123-76	135,50
88,9	144	16	64	0,695	641123-88	154,60
108	172	16	78	1,035	641123-108	193,10

Modèle **41127**



Manchon long ajustable Femelle à sertir - profil M - 316L - EPDM

Adjustable long coupling to press - M type



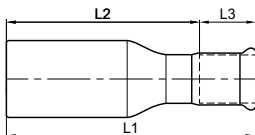
Ø ext tube (mm)	L1 (mm)	L2 (maxi) (mm)	L3 (mini) (mm)	Poids (kg)	Référence	Prix unitaire
15	80	40	20	0,054	641127-15	9,99
18	80	38	21	0,068	641127-18	10,70
22	84	42	21	0,085	641127-22	12,05
28	90	42	24	0,113	641127-28	15,03
35	102	48	27	0,157	641127-35	22,05
42	120	56	32	0,215	641127-42	32,95
54	139	63	38	0,313	641127-54	50,81
76,1	226	116	55	0,930	641127-76	197,00
88,9	255	127	64	1,340	641127-88	223,90
108	304	148	78	1,855	641127-108	268,60

Modèle **41126**



Réduction Mâle / Femelle à sertir - profil M - 316L - EPDM

Male / Female reducer to press - M type



Ø ext tube (mm)	L1 (mm)	L2 (mm)	L3 (mm)	Poids (kg)	Référence	Prix unitaire
18-15	62	42	20	0,045	641126-1815	9,93
22-15	72	52	20	0,053	641126-2215	10,96
22-18	70	49	21	0,056	641126-2218	11,09
28-15	80	60	20	0,065	641126-2815	16,06
28-18	74	53	21	0,069	641126-2818	16,96
28-22	77	56	21	0,077	641126-2822	13,67
35-15	81	61	20	0,090	641126-3515	25,67
35-22	85	64	21	0,095	641126-3522	20,25
35-28	83	59	24	0,113	641126-3528	19,47
42-22	93	74	21	0,141	641126-4222	41,01
42-28	96	72	24	0,155	641126-4228	39,78
42-35	103	76	27	0,169	641126-4235	36,70
54-28	118	94	24	0,207	641126-5428	48,62
54-35	116	89	27	0,226	641126-5435	48,10
54-42	118	86	27	0,246	641126-5442	40,75
76,1-42	157	125	32	0,430	641126-7642	•
76,1-54	157	119	38	0,465	641126-7654	•
88,9-54	168	130	38	0,560	641126-8854	•
88,9-76,1	180	125	55	0,775	641126-8876	•
108-54	181	143	38	0,800	641126-10854	•
108-76,1	208	153	55	0,975	641126-10876	•
108-88,9	198	134	64	1,050	641126-10888	•

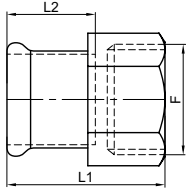
• Sur demande



-0,95 Bar / 16 Bar
-20°C / +120°C



Modèle **41137**

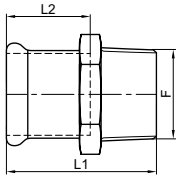


Raccord Femelle à sertir / taraudage Gaz - profil M - 316L - EPDM

Adapter female to press / BSP Female thread - M type

Ø ext tube (mm)	F (pouces)	L1 (mm)	L2 (mm)	Poids (kg)	Référence	Prix unitaire
15	1/2"	39	20	0,046	641137-1515	15,82
15	3/4"	42	20	0,084	641137-1520	21,28
18	1/2"	39	21	0,066	641137-1815	20,19
18	3/4"	42	21	0,087	641137-1820	21,02
22	1/2"	39	21	0,100	641137-2215	21,92
22	3/4"	42	21	0,090	641137-2220	23,98
22	1"	45	21	0,148	641137-2225	27,08
28	3/4"	44	24	0,155	641137-2820	30,24
28	1"	47	24	0,169	641137-2825	34,69
28	1"1/4"	49	24	0,172	641137-2832	35,98
35	1"	63	27	0,170	641137-3525	37,98
35	1"1/4"	67	27	0,198	641137-3532	38,43
35	1"1/2"	67	27	0,366	641137-3540	56,54
42	1"1/4"	73	32	0,248	641137-4232	50,68
42	1"1/2"	73	32	0,270	641137-4240	63,51
54	1"1/2"	79	38	0,406	641137-5440	79,83
54	2"	98	38	0,618	641137-5450	84,92

Modèle **41138**



Raccord Femelle à sertir / filetage Gaz conique - profil M - 316L - EPDM

Adapter female to press / BSPT Male thread - M type

Ø ext tube (mm)	F (pouces)	L1 (mm)	L2 (mm)	Poids (kg)	Référence	Prix unitaire
15	1/2"	43,5	20	0,065	641138-1515	18,31
15	3/4"	46	20	0,119	641138-1520	20,63
18	1/2"	43,5	21	0,064	641138-1815	22,12
18	3/4"	46	21	0,089	641138-1820	24,38
22	1/2"	43,5	21	0,087	641138-2215	24,76
22	3/4"	46	21	0,089	641138-2220	25,08
22	1"	48	21	0,157	641138-2225	35,53
28	1/2"	43,5	24	0,098	641138-2815	36,43
28	3/4"	46	24	0,106	641138-2820	31,98
28	1"	48	24	0,119	641138-2825	33,73
28	1"1/4"	51	24	0,196	641138-2832	39,53
35	1"	69	27	0,115	641138-3525	38,95
35	1"1/4"	72	27	0,179	641138-3532	41,65
35	1"1/2"	72	27	0,240	641138-3540	59,20
42	1"1/4"	78	32	0,204	641138-4232	61,78
42	1"1/2"	78	32	0,228	641138-4240	58,68
54	1"1/2"	86	38	0,246	641138-5440	69,51
54	2"	90	38	0,423	641138-5450	76,21
76,1	2"1/2"	132	55	0,961	641138-7665	•
88,9	3"	140	64	1,143	641138-8880	•

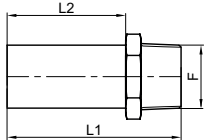
• Sur demande



-0,95 Bar / 16 Bar
-20°C / +120°C



Modèle **41139**

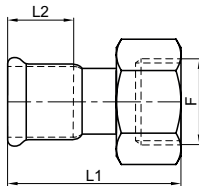


Raccord Mâle à sertir / filetage Gaz conique - profil M - 316L

Adapter Male to press / BSPT Male thread - M type

Ø ext tube (mm)	F (pouces)	L1 (mm)	L2 (mm)	Poids (kg)	Référence	Prix unitaire
18	1/2"	68	45	0,076	641139-18	55,97
22	3/4"	70	45	0,101	641139-22	60,87
28	1"	75	48	0,130	641139-28	79,70
35	1"1/4	80	50	0,227	641139-35	115,16

Modèle **41140**

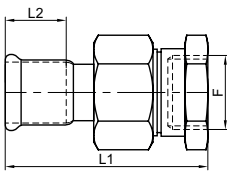


Manchon Femelle à sertir / écrou tournant taraudage Gaz profil M - 316L - EPDM

Coupling to press / BSP rotating nut - M type

Ø ext tube (mm)	F (pouces)	L1 (mm)	L2 (mm)	Poids (kg)	Référence	Prix unitaire
15	1/2"	51	20	0,072	641140-1515	29,46
15	3/4"	57	20	0,116	641140-1520	29,98
18	3/4"	57	21	0,120	641140-1820	32,50
22	1"	60	21	0,142	641140-2225	38,11
28	1"1/4	65	24	0,254	641140-2832	51,20
35	1"1/2	70	27	0,286	641140-3540	69,25
42	2"	77	32	0,502	641140-4250	103,37
54	2"	97	38	0,508	641140-5450	139,86

Modèle **41143**



Raccord union Femelle à sertir / taraudage Gaz - profil M - 316L - EPDM

Union connector female to press / BSP Female thread - M type

Ø ext tube (mm)	F (pouces)	L1 (mm)	L2 (mm)	Poids (kg)	Référence	Prix unitaire
15	3/4"	79,5	20	0,178	641143-1520	51,20
15	1/2"	78	20	0,174	641143-1515	41,39
18	3/4"	78	21	0,220	641143-1820	54,75
18	1/2"	78	21	0,180	641143-1815	43,20
22	3/4"	83	21	0,266	641143-2220	64,86
22	1"	86	21	0,352	641143-2225	71,77
28	1"	91	24	0,496	641143-2825	81,76
35	1"1/4	98	27	0,540	641143-3532	110,00
42	1"1/2	108	32	0,580	641143-4240	189,70
54	2"	130	38	0,845	641143-5450	231,16

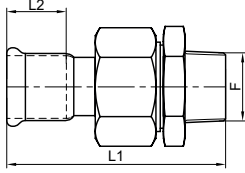
Raccord union avec joint plat - Fibres



-0,95 Bar / 16 Bar
-20°C / +120°C



Modèle **41144**



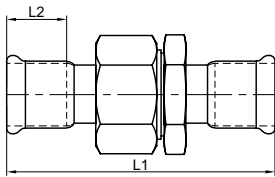
Raccord union Femelle à sertir / filetage Gaz conique - profil M - 316L - EPDM

Union connector female to press / BSPT Male thread - M type

Ø ext tube (mm)	F (pouces)	L1 (mm)	L2 (mm)	Poids (kg)	Référence	Prix unitaire
15	3/4"	85	20	0,186	641144-1520	50,94
15	1/2"	83	20	0,187	641144-1515	43,91
18	3/4"	85	21	0,182	641144-1820	53,26
18	1/2"	83	21	0,186	641144-1815	47,33
22	1/2"	86	21	0,262	641144-2215	57,32
22	3/4"	88	21	0,278	641144-2220	56,36
22	1"	93	21	0,362	641144-2225	71,05
28	1"	98	24	0,466	641144-2825	75,57
35	1"1/4	106	27	0,450	641144-3532	102,52
42	1"1/2	117	32	0,925	641144-4240	147,40
54	2"	139	38	1,065	641144-5450	201,56

Raccord union avec joint plat - Fibres

Modèle **41149**



Raccord union Femelle / Femelle à sertir - profil M - 316L - EPDM

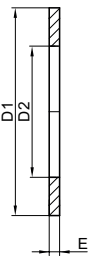
Union connector female / female to press - M type

Ø ext tube (mm)	L1 (mm)	L2 (mm)	Poids (kg)	Référence	Prix unitaire
15	90	20	0,186	641149-15	•
18	90	21	0,187	641149-18	•
22	94	21	0,362	641149-22	•
28	99	24	0,416	641149-28	•
35	126	27	0,540	641149-35	•
42	142	32	0,925	641149-42	•
54	168	38	1,065	641149-54	•

Raccord union avec joint plat - Fibres

• Sur demande

Modèle **41160**



Joint pour écrou tournant et raccord union - Fibres

Gasket for free shank nut and union - Fibers

F* (pouces)	D1 (mm)	D2 (mm)	E (mm)	Référence	Prix unitaire
1/2"	19	12	2	941160-1512	0,54
3/4"	24	16,5	2	941160-1518	0,54
1"	30	21,5	2	941160-22	0,66
1"1/4	38,5	29	2	941160-28	1,09
1"1/2	44,5	32	2	941160-35	1,09
2" (pour Ø42)	56	42	2	941160-42	1,75
2" (pour Ø54)	56	44	2	941160-54	1,75

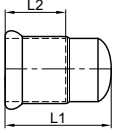
*F correspondant aux filetages des modèles 41140, 41143, 41144, 41149
Autres matières sur demande



-0,95 Bar / 16 Bar
-20°C / +120°C



Modèle **41125**



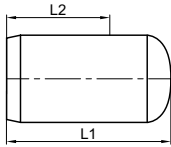
Bouchon Femelle à sertir - profil M - 316L - EPDM

Female plug to press - M type

Ø ext tube (mm)	L1 (mm)	L2 (mm)	Poids (kg)	Référence	Prix unitaire
15	28	20	0,024	641125-15	23,60
18	29,5	21	0,030	641125-18	26,44
22	31	21	0,041	641125-22	33,65
28	35	24	0,051	641125-28	41,65
35	48	27	0,071	641125-35	51,65
42	58	32	0,100	641125-42	62,61
54	65	38	0,154	641125-54	80,34

Ø 76 à 108 sur demande

Modèle **41148**



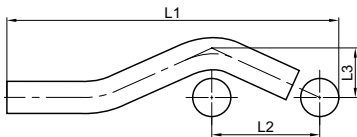
Bouchon Mâle à sertir - profil M - 316L

Male plug to press - M type

Ø ext tube (mm)	L1 (mm)	L2 (mm)	Poids (kg)	Référence	Prix unitaire
15	59	20	0,016	641148-15	16,89
18	63	21	0,048	641148-18	27,47
22	66	21	0,054	641148-22	30,43
28	75	24	0,082	641148-28	32,56
35	83	27	0,115	641148-35	38,17
42	104	32	0,173	641148-42	51,71
54	118	38	0,260	641148-54	59,71
76,1	172	55	0,423	641148-76	•
88,9	192	64	0,470	641148-88	•
108	226	78	0,670	641148-108	•

• Sur demande

Modèle **41134**

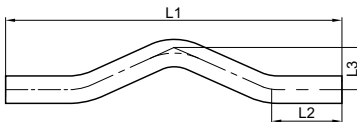


S de chevauchement Mâle / Mâle à sertir - profil M - 316L

Male / Male pipe bridge to press - M type

Ø ext tube (mm)	L1 (mm)	L2 (mm)	L3 (mm)	Poids (kg)	Référence	Prix unitaire
15	155	54	31	0,080	641134-15	29,14
18	167	59,5	34	0,100	641134-18	37,34
22	177	64,5	37	0,128	641134-22	41,39
28	215	75	43	0,212	641134-28	50,55

Modèle **41135**

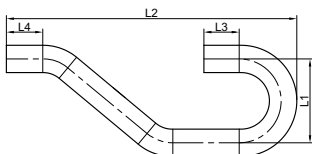


Chicane Mâle / Mâle à sertir - profil M - 316L

Male / Male Pipe quibble to press - M type

Ø ext tube (mm)	L1 (mm)	L2 (mm)	L3 (mm)	Poids (kg)	Référence	Prix unitaire
15	202	31	47	0,115	641135-15	29,14
18	215	34	48	0,146	641135-18	37,34
22	225	37	48	0,185	641135-22	41,39
28	280	43	65	0,300	641135-28	50,55

Modèle **41151**



Crosse d'évêque à sertir - profil M - 316L

Bishop crossier to press - M type

Ø ext tube (mm)	L1 (mm)	L2 (mm)	L3 (mm)	L4 (mm)	Poids (kg)	Référence	Prix unitaire
15	46	208	55	34	0,061	641151-15	•
18	54	218	35	35	0,147	641151-18	•
22	68	246	35	35	0,246	641151-22	•
28	86	283	38	52	0,375	641151-28	•

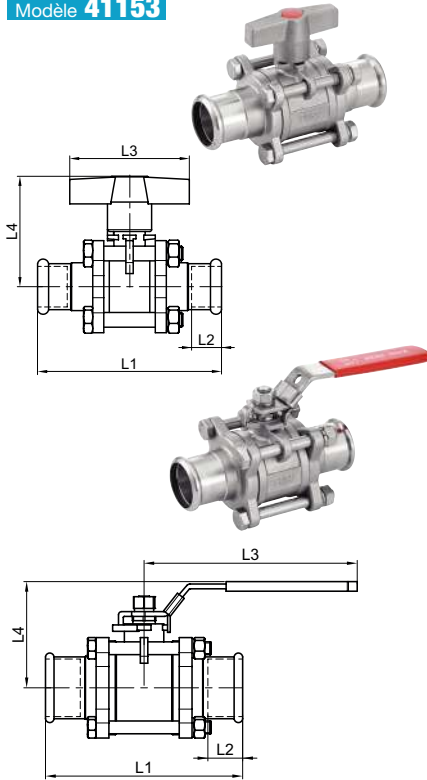
• Sur demande



-0,95 Bar / 16 Bar
-20°C / +120°C



Modèle **41153**



Vanne 3 pièces PN16 Femelle / Femelle à sertir - profil M - 316L

3-PC full bore ball valve NPI6 to press - M type

Ø (mm)	L1 (mm)	L2 (mm)	L3 (mm)	L4 (mm)	Poids (kg)	Référence	Prix unitaire
15	88,5	20	66	55	0,534	641153-15	119,10
18	96	21	66	56	0,542	641153-18	131,25
22	101	21	66	61	0,775	641153-22	150,90
28	130	24	66	64	1,160	641153-28	182,20
35	143,5	27	145	77	1,780	641153-35	257,50
42	158	32	191	97	2,900	641153-42	330,60
54	185	38	195	107	4,480	641153-54	435,55
76,1	251	55	228	121	7,350	641153-76	•

Poignée papillon jusqu'au Ø28

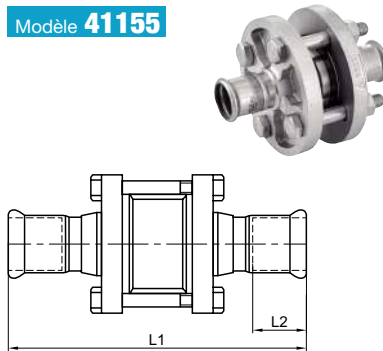
• Sur demande

Poignée cadenassable à partir de Ø35

Joints raccords EPDM / Joints vanne PTFE

Pour les Ø88,9 et Ø108 nous consulter

Modèle **41155**



Clapet anti retour PN16 Femelle / Femelle à sertir - profil M - 316L

Non-return Valve NPI6 to press - M type

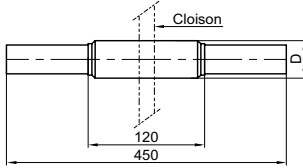
Ø ext tube (mm)	L1 (mm)	L2 (mm)	Poids (kg)	Référence	Prix unitaire
15	133	20	1,230	641155-15	233,45
18	135	21	1,332	641155-18	239,10
22	144	21	1,730	641155-22	269,90
28	152	24	1,700	641155-28	338,00
35	166	27	3,920	641155-35	491,70
42	184	32	4,510	641155-42	533,75
54	208	38	5,360	641155-54	643,55
76,1	268	55	7,010	641155-76	•
88,9	286	64	12,240	641155-88	•
108	330	78	14,792	641155-108	•

Clapet métal/métal
Joints raccords EPDM

• Sur demande



Modèle **41156**



Passage de cloison étanche Mâle / Mâle à sertir - profil M - 316L

Male / Male pipe penetration to press - M type

Ø ext tube (mm)	D (mm)	Poids (kg)	Référence	Prix unitaire
15	25	0,457	641156-15	•
18	30	0,620	641156-18	•
22	33	0,700	641156-22	•
28	37	0,772	641156-28	•
35	43,5	0,929	641156-35	•
42	53	1,290	641156-42	•
54	69	2,000	641156-54	•
76,1	88,5	2,867	641156-76	•
88,9	107	4,143	641156-88	•
108	131,5	5,927	641156-108	•

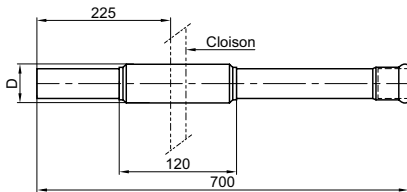
• Sur demande

Utilisation pour les passages de cloisons étanches en construction navale

Tube à sertir en inox 316L

Enveloppe extérieure à souder sur cloison en Fe 320 - DIN2394

Modèle **41157**



Passage de cloison étanche Mâle / Femelle à sertir - profil M - 316L - EPDM

Male / Female pipe penetration to press - M type

Ø ext tube (mm)	D (mm)	Poids (kg)	Référence	Prix unitaire
15	25	0,587	641157-15	•
18	30	0,777	641157-18	•
22	33	0,896	641157-22	•
28	37	1,024	641157-28	•
35	43,5	1,247	641157-35	•
42	53	1,673	641157-42	•
54	69	2,501	641157-54	•
76,1	88,5	3,826	641157-76	•
88,9	107	5,274	641157-88	•
108	131,5	7,322	641157-108	•

• Sur demande

Utilisation pour les passages de cloisons étanches en construction navale

Tube à sertir en inox 316L

Enveloppe extérieure à souder sur cloison en Fe 320 - DIN2394

Modèle **41161**

EPDM



Modèle **41162**

FKM



Modèle **41163**

NBR



Joint pour raccords à sertir

Gasket for press fittings

Ø ext tube (mm)	Joint EPDM noir		Joint FKM vert		Joint NBR marron	
	Référence	Prix unitaire	Référence	Prix unitaire	Référence	Prix unitaire
15	941161-15	0,60	941162-15	3,15	941163-15	•
18	941161-18	0,70	941162-18	4,30	941163-18	•
22	941161-22	0,75	941162-22	4,70	941163-22	•
28	941161-28	0,80	941162-28	5,15	941163-28	•
35	941161-35	0,90	941162-35	7,20	941163-35	•
42	941161-42	1,25	941162-42	8,05	941163-42	•
54	941161-54	1,40	941162-54	8,85	941163-54	•
76,1	941161-76	•	941162-76	17,30	941163-76	•
88,9	941161-88	•	941162-88	18,90	941163-88	•
108	941161-108	•	941162-108	29,70	941163-108	•

• Sur demande

EPDM : monté en standard sur les raccords à sertir

Température : de -20°C à +120°C

Exemples d'utilisation : eau potable chaude ou froide, traitements des eaux, chauffage et climatisation... ACS

FKM : à commander séparément / livré non monté

Température : de -20°C à +200°C

Exemples d'utilisation : installations de chauffage solaire, huiles, air comprimé... NON ACS

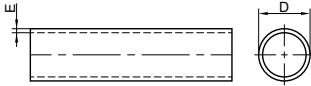
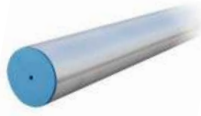
NBR : à commander séparément / livré non monté

Température : de -20°C à +95°C

Exemples d'utilisation : huiles, dérivés de pétrole, air comprimé... NON ACS



Modèle **72292**



Tube à sertir roulé / soudé - 304L - 316L

Welded pipe for press fitting

Ø ext tube (mm)	E (mm)	Poids (kg/m)	Référence 304L	Référence 316L
15	1	0,351	372292-151	672292-151
18	1	0,426	372292-181	672292-181
22	1,2	0,625	372292-2212	672292-2212
28	1,2	0,805	372292-2812	672292-2812
35	1,5	1,258	372292-3515	672292-3515
42	1,5	1,521	372292-4215	672292-4215
54	1,5	1,972	372292-5415	672292-5415
76,1	2	3,711	372292-762	672292-762
88,9	2	4,352	372292-882	672292-882
108	2	5,308	372292-1082	672292-1082

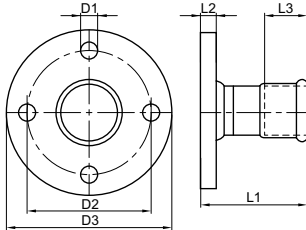
Tube en longueur 6 mètres, livré bouché aux extrémités

Tube 304L : acier inox 1.4307 hypere trempé, selon EN 10088 - Fabrication selon EN 10312 et EN 10217-7

Tube 316L : acier inox 1.4404 hypere trempé, selon EN 10088 - Fabrication selon EN 10312 et DVGW-W541

ATTENTION : les certifications ACS, DVGW et CSTB ne sont valables que pour le tube en 316L

Modèle **41150**



Bride PN10/16 Femelle à sertir - profil M - 316L - EPDM

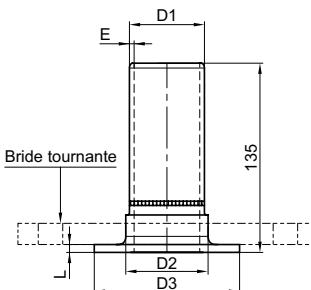
Flange NPI0/16 to press - M type

Ø ext tube (mm)	Bride (mm)	D1 (mm)	D2 (mm)	D3 (mm)	L1 (mm)	L2 (mm)	L3 (mm)	Poids (kg)	Référence	Prix unitaire
15	DN 15	4 x 14	65	95	54	14	20	0,558	641150-15	70,43
18	DN 15	4 x 14	65	95	55	14	21	0,576	641150-18	72,66
22	DN 20	4 x 14	75	105	58	16	21	0,760	641150-22	95,73
28	DN 25	4 x 14	85	115	61	16	24	0,925	641150-28	116,25
35	DN 32	4 x 18	100	140	65	16	27	1,340	641150-35	156,80
42	DN 40	4 x 18	110	150	71	16	32	1,505	641150-42	187,05
54	DN 50	4 x 18	125	165	79	18	38	1,890	641150-54	236,40
76,1	DN 65	4 x 18*	145	185	106	18	55	2,250	641150-76	•
76,1	DN 65	8 x 18*	145	185	106	18	55	2,200	641150-76x8	•
88,9	DN 80	8 x 18	160	200	113	20	64	3,200	641150-88	•
108	DN 100	8 x 18	180	220	130	20	78	3,620	641150-108	•

*Usage dans la profession : 4 trous - La norme privilégie 8 trous

• Sur demande

Modèle **41152**



Collet Mâle à sertir pour bride PN10/16 - profil M - 316L

Collar NPI0/16 to press - M type

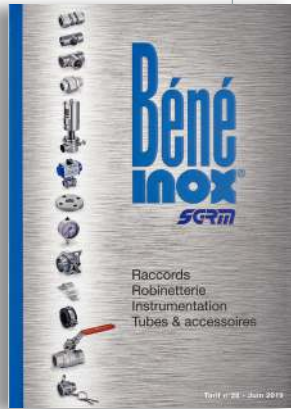
Bride (mm)	D1 (mm)	D2 (mm)	D3 (mm)	L (mm)	E (mm)	Poids (kg)	Référence	Prix unitaire
DN 20	22	27	58	6	1,5	0,232	641152-22	63,38
DN 25	28	32	68	6	1,5	0,302	641152-28	85,08
DN 32	35	40	78	6	1,5	0,404	641152-35	97,24
DN 40	42	46,5	88	6	1,5	0,475	641152-42	109,13
DN 50	54	59	102	6	1,5	0,695	641152-54	132,70
DN 65	76,1	78	122	6	2	0,985	641152-76	•
DN 80	88,9	91	138	10	2	1,325	641152-88	•
DN 100	108	110	158	10	2	1,605	641152-108	•

• Sur demande



PENSEZ-Y !

Retrouvez les joints de brides PN10/16 dans le catalogue Raccords Robinetterie et sur le site www.bene-inox.com



PENSEZ-Y !

Consultez le catalogue
Raccords - Robinetterie - Instrumentation
Tubes & Accessoires

Et découvrez les gammes de produits complémentaires :

- > Gamme Supportage - Série 72
- > Gamme Robinetterie - Séries 58 / 50
- > Gamme Instrumentation - Série 73

> Gamme Supportage Série 72 - à partir de la page 632



> Gamme Robinetterie Série 58 - à partir de la page 265 / Gamme Instrumentation Série 73 - à partir de la page 672





Les raccords à sertir en cupronickel ont été conçus spécialement pour les applications navales et offshore, pour lesquelles l'inox n'est pas adapté (eau de mer, chlorures...), cette gamme est aussi proposée avec son tube spécifique en alliage de CUIVRE / NICKEL 90/10 (voir p. 30).

Le sertissage s'effectue en quelques secondes à l'aide d'une sertisseuse adaptée, avec mâchoires à profil type « M ». Des sertisseuses sont proposées à la vente en fin de catalogue, et sont disponibles également en location (nous consulter).

EXEMPLES D'APPLICATIONS :

- ✓ Eau de mer
- ✓ Chlorures
- ✓ Saumure
- ✓ Applications industrielles (usine de désalinisation...)
- ✓ Applications navales (ballasts, réseaux incendie, nettoyage à l'eau de mer...)

LIMITES D'APPLICATIONS :

- ✓ Pression de fonctionnement maxi : 13/16 Bar (selon les agréments)
- ✓ Dépression maxi : -0,95 Bar
- ✓ Température : -20°C à +95°C (joint NBR)

PRINCIPALES HOMOLOGATIONS :

- ✓ A.B.S., Lloyd's Register, Bureau Veritas, D.N.V., R.I.N.A., ...

Raccords à sertir

Cupronickel

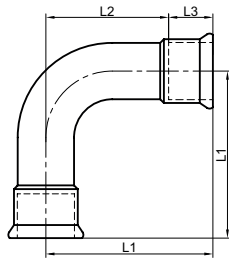
Copper / Nickel press fittings



-0,95 Bar / 13-16 Bar
-20°C / +95°C



Modèle **41101**

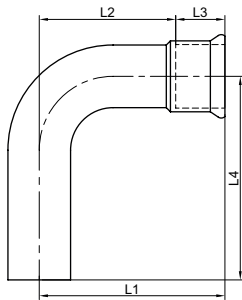


Coude 90° I,5D Femelle / Femelle à sertir - profil M - Cuivre/Nickel 90/10 - NBR
90° Female / Female elbow to press - M type

Ø ext tube (mm)	L1 (mm)	L2 (mm)	L3 (mm)	Poids (kg)	Référence	Prix unitaire
15	56	36	20	0,067	541101-15	•
18	61	40	21	0,089	541101-18	•
22	72	51	21	0,120	541101-22	•
28	83	59	24	0,176	541101-28	•
35	74	47	27	0,234	541101-35	•
42	78	46	32	0,336	541101-42	•
54	105	67	38	0,438	541101-54	•
76,1	155	100	55	1,229	541101-76	•
88,9	180	116	64	1,672	541101-88	•
108	206	128	78	2,916	541101-108	•

• Sur demande

Modèle **41102**

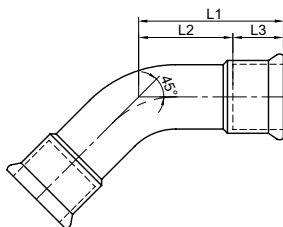


Coude 90° I,5D Mâle / Femelle à sertir - profil M - Cuivre/Nickel 90/10 - NBR
90° Male / Female elbow to press - M type

Ø ext tube (mm)	L1 (mm)	L2 (mm)	L3 (mm)	L4 (mm)	Poids (kg)	Référence	Prix unitaire
15	56	36	20	62	0,058	541102-15	•
18	61	40	21	62	0,077	541102-18	•
22	72	51	21	77	0,115	541102-22	•
28	83	59	24	79	0,160	541102-28	•
35	74	47	27	80	0,234	541102-35	•
42	78	46	32	85	0,336	541102-42	•
54	105	67	38	110	0,438	541102-54	•
76,1	155	100	55	162	1,229	541102-76	•
88,9	180	116	64	188	1,672	541102-88	•
108	206	128	78	215	2,916	541102-108	•

• Sur demande

Modèle **41103**



Coude 45° I,5D Femelle / Femelle à sertir - profil M - Cuivre/Nickel 90/10 - NBR
45° Female / Female elbow to press - M type

Ø ext tube (mm)	L1 (mm)	L2 (mm)	L3 (mm)	Poids (kg)	Référence	Prix unitaire
15	45	25	20	0,060	541103-15	•
18	51	30	21	0,079	541103-18	•
22	57	36	21	0,106	541103-22	•
28	63	39	24	0,148	541103-28	•
35	47	20	27	0,195	541103-35	•
42	60	21	32	0,273	541103-42	•
54	73	35	38	0,345	541103-54	•
76,1	111	56	55	0,998	541103-76	•
88,9	128	64	64	1,341	541103-88	•
108	142	64	78	2,284	541103-108	•

• Sur demande

Raccords à sertir

Cupronickel

Copper / Nickel press fittings



-0,95 Bar / 13-16 Bar
-20°C / +95°C

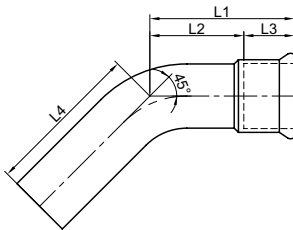


Lloyd's Register



Série **41**
RACCORDS A SERTIR

Modèle **41104**



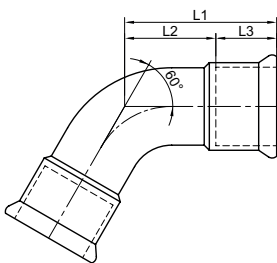
Coude 45° I,5D Mâle / Femelle à sertir - profil M - Cuivre/Nickel 90/10 - NBR

45° Male / Female elbow to press - M type

Ø ext tube (mm)	L1 (mm)	L2 (mm)	L3 (mm)	L4 (mm)	Poids (kg)	Référence	Prix unitaire
15	45	25	20	48	0,048	541104-15	•
18	51	30	21	55	0,068	541104-18	•
22	57	36	21	61	0,093	541104-22	•
28	63	39	24	68	0,134	541104-28	•
35	47	20	27	53	0,195	541104-35	•
42	60	21	32	63	0,273	541104-42	•
54	73	35	38	78	0,345	541104-54	•
76,1	111	56	55	118	0,998	541104-76	•
88,9	128	64	64	136	1,341	541104-88	•
108	142	64	78	151	2,284	541104-108	•

• Sur demande

Modèle **41128**



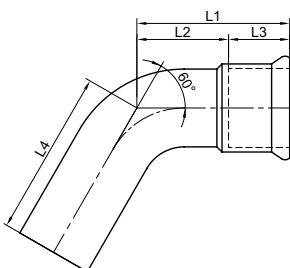
Coude 60° I,5D Femelle / Femelle à sertir - profil M - Cuivre/Nickel 90/10 - NBR

60° Female / Female elbow to press - M type

Ø ext tube (mm)	L1 (mm)	L2 (mm)	L3 (mm)	Poids (kg)	Référence	Prix unitaire
15	52	32	20	0,067	541128-15	•
18	57	37	21	0,089	541128-18	•
22	65	44	21	0,120	541128-22	•
28	77	53	24	0,176	541128-28	•
35	71	44	27	0,207	541128-35	•
42	82	50	32	0,292	541128-42	•
54	82	44	38	0,376	541128-54	•
76,1	125	70	55	1,081	541128-76	•
88,9	143	79	64	1,455	541128-88	•
108	161	83	78	2,494	541128-108	•

• Sur demande

Modèle **41129**



Coude 60° I,5D Mâle / Femelle à sertir - profil M - Cuivre/Nickel 90/10 - NBR

60° Male / Female elbow to press - M type

Ø ext tube (mm)	L1 (mm)	L2 (mm)	L3 (mm)	L4 (mm)	Poids (kg)	Référence	Prix unitaire
15	52	32	20	61	0,065	541129-15	•
18	57	37	21	65	0,090	541129-18	•
22	65	44	21	75	0,123	541129-22	•
28	77	53	24	77	0,178	541129-28	•
35	71	44	27	44	0,207	541129-35	•
42	82	50	32	50	0,292	541129-42	•
54	82	44	38	45	0,376	541129-54	•
76,1	125	70	55	70	1,081	541129-76	•
88,9	143	79	64	79	1,455	541129-88	•
108	161	83	78	83	2,494	541129-108	•

• Sur demande

Raccords à sertir

Cupronickel

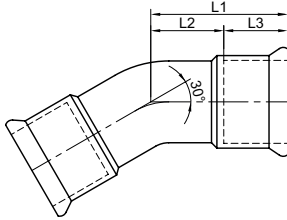
Copper / Nickel press fittings



-0,95 Bar / 13-16 Bar
-20°C / +95°C



Modèle **41130**



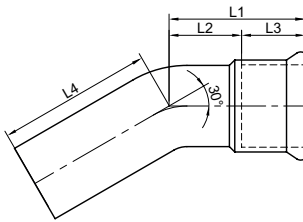
Coude 30° I,5D Femelle / Femelle à sertir - profil M - Cuivre/Nickel 90/10 - NBR

30° Female / Female elbow to press - M type

Ø ext tube (mm)	L1 (mm)	L2 (mm)	L3 (mm)	Poids (kg)	Référence	Prix unitaire
15	52	32	20	0,065	541130-15	•
18	57	37	21	0,090	541130-18	•
22	65	44	21	0,123	541130-22	•
28	77	53	24	0,178	541130-28	•
35	71	44	27	0,183	541130-35	•
42	82	50	32	0,255	541130-42	•
54	82	44	38	0,320	541130-54	•
76,1	125	70	55	0,907	541130-76	•
88,9	143	79	64	1,228	541130-88	•
108	161	83	78	2,073	541130-108	•

• Sur demande

Modèle **41131**



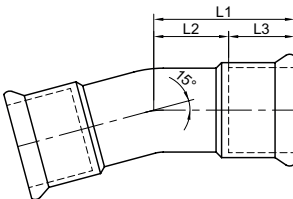
Coude 30° I,5D Mâle / Femelle à sertir - profil M - Cuivre/Nickel 90/10 - NBR

30° Male / Female elbow to press - M type

Ø ext tube (mm)	L1 (mm)	L2 (mm)	L3 (mm)	L4 (mm)	Poids (kg)	Référence	Prix unitaire
15	44	24	20	48	0,058	541131-15	•
18	50	29	21	54	0,077	541131-18	•
22	55	34	21	60	0,104	541131-22	•
28	61	37	24	71	0,151	541131-28	•
35	60	33	27	63	0,183	541131-35	•
42	69	37	32	73	0,255	541131-42	•
54	67	29	38	73	0,320	541131-54	•
76,1	100	45	55	107	0,907	541131-76	•
88,9	115	51	64	123	1,228	541131-88	•
108	127	49	78	136	2,073	541131-108	•

• Sur demande

Modèle **41132**



Coude 15° I,5D Femelle / Femelle à sertir - profil M - Cuivre/Nickel 90/10 - NBR

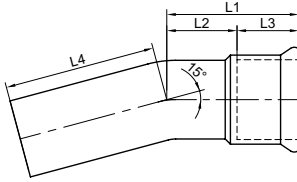
15° Female / Female elbow to press - M type

Ø ext tube (mm)	L1 (mm)	L2 (mm)	L3 (mm)	Poids (kg)	Référence	Prix unitaire
15	44	24	20	0,058	541132-15	•
18	50	29	21	0,075	541132-18	•
22	55	34	21	0,100	541132-22	•
28	61	37	24	0,135	541132-28	•
35	56	29	27	0,166	541132-35	•
42	64	32	32	0,232	541132-42	•
54	69	31	38	0,320	541132-54	•
76,1	100	45	55	0,890	541132-76	•
88,9	98	34	64	1,028	541132-88	•
108	109	31	78	1,402	541132-108	•

• Sur demande



Modèle **41133**

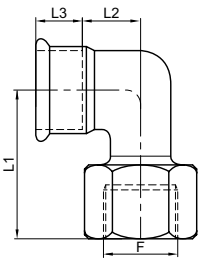


Coude 15° 1,5D Mâle / Femelle à sertir - profil M - Cuivre/Nickel 90/10 - NBR
15° Male / Female elbow to press - M type

Ø ext tube (mm)	L1 (mm)	L2 (mm)	L3 (mm)	L4 (mm)	Poids (kg)	Référence	Prix unitaire
15	44	24	20	49	0,058	541133-15	•
18	50	29	21	53	0,075	541133-18	•
22	55	34	21	59	0,100	541133-22	•
28	61	37	24	71	0,135	541133-28	•
35	56	29	27	59	0,166	541133-35	•
42	64	32	32	68	0,232	541133-42	•
54	69	31	38	74	0,320	541133-54	•
76,1	100	45	55	107	0,890	541133-76	•
88,9	98	34	64	106	1,028	541133-88	•
108	109	31	78	118	1,402	541133-108	•

• Sur demande

Modèle **41145**

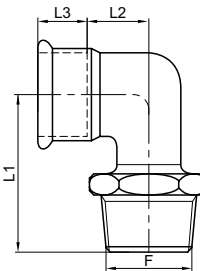


Coude 90° Femelle à sertir / taraudage Gaz - profil M - Cuivre/Nickel 90/10 - NBR
90° elbow Female to press / BSP Female thread - M type

Ø ext tube (mm)	F (pouces)	L1 (mm)	L2 (mm)	L3 (mm)	Poids (kg)	Référence	Prix unitaire
15	1/2"	56	36	20	0,100	541145-15	•
18	1/2"	61	40	21	0,106	541145-18	•
22	3/4"	72	51	21	0,175	541145-22	•
28	1"	83	59	24	0,270	541145-28	•
35	1 1/4"	124	97	27	0,460	541145-35	•

• Sur demande

Modèle **41146**

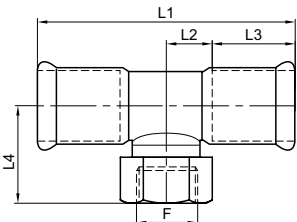


Coude 90° Femelle à sertir / filetage Gaz conique - profil M - Cuivre/Nickel 90/10 - NBR
90° elbow Female to press / BSPT Male thread - M type

Ø ext tube (mm)	F (pouces)	L1 (mm)	L2 (mm)	L3 (mm)	Poids (kg)	Référence	Prix unitaire
15	1/2"	56	36	20	0,080	541146-15	•
18	1/2"	61	40	21	0,098	541146-18	•
22	3/4"	72	51	21	0,145	541146-22	•
28	1"	83	59	24	0,230	541146-28	•
35	1 1/4"	124	97	27	0,400	541146-35	•
42	1 1/2"	155	123	32	0,513	541146-42	•
54	2"	167	129	38	0,760	541146-54	•

• Sur demande

Modèle **41113**



Té Femelle à sertir / piquage taraudage Gaz - profil M - Cuivre/Nickel 90/10 - NBR
Female tee to press with BSP Female thread - M type

Ø ext tube (mm)	F (pouces)	L1 (mm)	L2 (mm)	L3 (mm)	L4 (mm)	Poids (kg)	Référence	Prix unitaire
15	1/2"	65	13	20	35	0,104	541113-1515	•
18	1/2"	70	14	21	37	0,107	541113-1815	•
22	1/2"	80	19	21	39	0,166	541113-2215	•
22	3/4"	80	19	21	42	0,166	541113-2220	•
28	1/2"	88	20	24	42	0,165	541113-2815	•
28	3/4"	88	20	24	45	0,200	541113-2820	•
35	1/2"	105	26	27	45	0,223	541113-3515	•
35	3/4"	105	26	27	48	0,252	541113-3520	•
42	1/2"	114	25	32	48	0,303	541113-4215	•
42	3/4"	114	25	32	51	0,310	541113-4220	•
54	1/2"	144	34	38	55	0,425	541113-5415	•
54	3/4"	144	34	38	58	0,445	541113-5420	•
54	2"	144	34	38	79	0,870	541113-5450	•
76,1	3/4"	242	66	55	69	1,233	541113-7620	•
76,1	2"	242	66	55	90	1,754	541113-7650	•
88,9	3/4"	250	61	64	76	1,510	541113-8820	•
88,9	2"	250	61	64	97	2,025	541113-8850	•
108	3/4"	310	77	78	85	2,660	541113-10820	•
108	2"	310	77	78	106	3,200	541113-10850	•

• Sur demande

Raccords à sertir

Cupronickel

Copper / Nickel press fittings

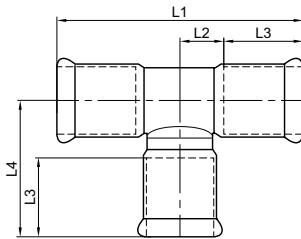


-0,95 Bar / 13-16 Bar
-20°C / +95°C



Série
41
**RACCORDS
A SERTIR**

Modèle **41111**



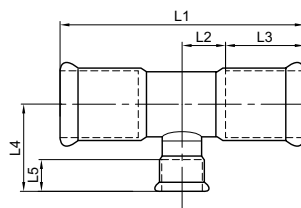
Té égal Femelle à sertir - profil M - Cuivre/Nickel 90/10 - NBR

Equal tee Female to press - M type

Ø ext tube (mm)	L1 (mm)	L2 (mm)	L3 (mm)	L4 (mm)	Poids (kg)	Référence	Prix unitaire
15	65	13	20	39	0,071	541111-15	•
18	70	14	21	41	0,088	541111-18	•
22	80	19	21	44	0,118	541111-22	•
28	88	20	24	50	0,160	541111-28	•
35	105	26	27	57	0,224	541111-35	•
42	114	25	32	66	0,306	541111-42	•
54	144	34	38	79	0,461	541111-54	•
76,1	242	66	55	116	1,450	541111-76	•
88,9	250	61	64	128	1,779	541111-88	•
108	310	77	78	155	3,305	541111-108	•

• Sur demande

Modèle **41114**



Té réduit Femelle à sertir - profil M - Cuivre/Nickel 90/10 - NBR

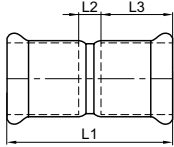
Reducing tee Female to press - M type

Ø ext tube (mm)	L1 (mm)	L2 (mm)	L3 (mm)	L4 (mm)	L5 (mm)	Poids (kg)	Référence	Prix unitaire
18-15-18	70	14	21	40	20	0,086	541114-1815	•
22-15-22	80	19	21	42	20	0,120	541114-2215	•
22-18-22	80	19	21	43	21	0,124	541114-2218	•
28-15-28	88	20	24	45	20	0,137	541114-2815	•
28-18-28	88	20	24	46	21	0,142	541114-2818	•
28-22-28	88	20	24	47	21	0,149	541114-2822	•
35-15-35	105	25,5	27	47,5	20	0,187	541114-3515	•
35-18-35	105	25,5	27	48,5	21	0,192	541114-3518	•
35-22-35	105	25,5	27	49,5	21	0,199	541114-3522	•
35-28-35	105	25,5	27	52,5	24	0,208	541114-3528	•
42-22-42	114	25	32	53	21	0,255	541114-4222	•
42-28-42	114	25	32	56	24	0,265	541114-4228	•
42-35-42	114	25	32	60	27	0,281	541114-4235	•
54-22-54	144	34	38	60	21	0,365	541114-5422	•
54-28-54	144	34	38	63	24	0,387	541114-5428	•
54-35-54	144	34	38	67	27	0,402	541114-5435	•
54-42-54	144	34	38	73	32	0,425	541114-5442	•
76,1-22-76,1	242	66	55	71	21	1,141	541114-7622	•
76,1-28-76,1	242	66	55	74	24	1,150	541114-7628	•
76,1-35-76,1	242	66	55	78	27	1,165	541114-7635	•
76,1-42-76,1	242	66	55	84	32	1,187	541114-7642	•
76,1-54-76,1	242	66	55	90	38	1,217	541114-7654	•
88,9-22-88,9	250	61	64	78	21	1,414	541114-8822	•
88,9-28-88,9	250	61	64	81	24	1,424	541114-8828	•
88,9-35-88,9	250	61	64	85	27	1,439	541114-8835	•
88,9-42-88,9	250	61	64	91	32	1,460	541114-8842	•
88,9-54-88,9	250	61	64	97	38	1,520	541114-8854	•
88,9-76,1-88,9	250	61	64	123,5	55	1,714	541114-8876	•
108-22-108	310	77	78	87	21	2,582	541114-10822	•
108-28-108	310	77	78	90	24	2,590	541114-10828	•
108-35-108	310	77	78	94	27	2,603	541114-10835	•
108-42-108	310	77	78	100	32	2,623	541114-10842	•
108-54-108	310	77	78	106	38	2,647	541114-10854	•
108-76,1-108	310	77	78	132,5	55	2,859	541114-10876	•
108-88,9-108	310	77	78	137,5	64	2,930	541114-10854	•

• Sur demande



Modèle **41123**



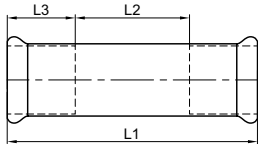
Manchon Femelle à sertir - profil M - Cuivre/Nickel 90/10 - NBR

Coupling to press - M type

Ø ext tube (mm)	L1 (mm)	L2 (mm)	L3 (mm)	Poids (kg)	Référence	Prix unitaire
15	48	8	20	0,044	541123-15	•
18	50	8	21	0,052	541123-18	•
22	51	9	21	0,058	541123-22	•
28	56	8	24	0,078	541123-28	•
35	68	14	27	0,114	541123-35	•
42	74	10	32	0,153	541123-42	•
54	94	18	38	0,240	541123-54	•
76,1	125	15	55	0,624	541123-76	•
88,9	158	30	64	0,912	541123-88	•
108	183	27	78	1,616	541123-108	•

• Sur demande

Modèle **41127**



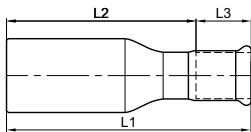
Manchon long ajustable Femelle à sertir - profil M Cuivre/Nickel 90/10 - NBR

Adjustable long coupling to press - M type

Ø ext tube (mm)	L1 (mm)	L2 (maxi) (mm)	L3 (mini) (mm)	Poids (kg)	Référence	Prix unitaire
15	80	40	20	0,060	541127-15	•
18	80	38	21	0,071	541127-18	•
22	84	42	21	0,091	541127-22	•
28	92	44	24	0,123	541127-28	•
35	102	48	27	0,167	541127-35	•
42	120	56	32	0,237	541127-42	•
54	139	63	38	0,345	541127-54	•
76,1	226	116	55	1,067	541127-76	•
88,9	255	127	64	1,403	541127-88	•
108	304	148	78	2,551	541127-108	•

• Sur demande

Modèle **41126**



Réduction Mâle / Femelle à sertir - profil M - Cuivre/Nickel 90/10 - NBR

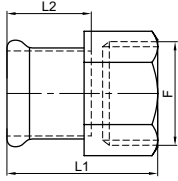
Male / Female reducer to press - M type

Ø ext tube (mm)	L1 (mm)	L2 (mm)	L3 (mm)	Poids (kg)	Référence	Prix unitaire
18-15	62	42	20	0,045	541126-1815	•
22-15	72	52	20	0,053	541126-2215	•
22-18	70	49	21	0,056	541126-2218	•
28-15	80	60	20	0,065	541126-2815	•
28-18	67	46	21	0,069	541126-2818	•
28-22	77	56	21	0,077	541126-2822	•
35-22	85	64	21	0,090	541126-3522	•
35-28	83	59	24	0,095	541126-3528	•
42-28	96	72	24	0,113	541126-4228	•
42-35	103	76	27	0,141	541126-4235	•
54-28	118	94	24	0,155	541126-5428	•
54-35	116	89	27	0,169	541126-5435	•
54-42	118	86	32	0,207	541126-5442	•
76,1-42	157	125	32	0,226	541126-7642	•
76,1-54	157	119	38	0,246	541126-7654	•
88,9-54	168	130	38	0,430	541126-8854	•
88,9-76,1	180	125	55	0,465	541126-8876	•
108-54	198	160	38	0,560	541126-10854	•
108-76,1	208	153	55	0,775	541126-10876	•
108-88,9	198	134	64	0,800	541126-10888	•

• Sur demande



Modèle **41137**

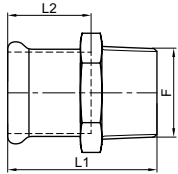


Raccord Femelle à sertir / taroudage Gaz - profil M - Cuivre/Nickel 90/10 - NBR
Adapter female to press / BSP Female thread - M type

Ø ext tube (mm)	F (pouces)	L1 (mm)	L2 (mm)	Poids (kg)	Référence	Prix unitaire
15	1/2"	39	20	0,052	541137-1515	•
15	1/2"	39	21	0,068	541137-1815	•
18	3/4"	42	21	0,098	541137-1820	•
18	1/2"	39	21	0,115	541137-2215	•
22	3/4"	42	21	0,100	541137-2220	•
22	1/2"	53	24	0,220	541137-2815	•
22	1"	47	24	0,190	541137-2825	•
28	1"1/4	53	27	0,219	541137-3532	•
28	1"1/2	58	32	0,311	541137-4240	•
28	2"	71	38	0,695	541137-5450	•

• Sur demande

Modèle **41138**

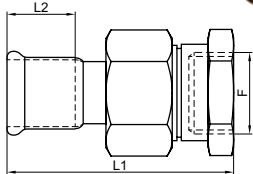


Raccord Femelle à sertir / filetage Gaz conique - profil M - Cuivre/Nickel 90/10 - NBR
Adapter female to press / BSPT Male thread - M type

Ø ext tube (mm)	F (pouces)	L1 (mm)	L2 (mm)	Poids (kg)	Référence	Prix unitaire
15	1/2"	43,5	20	0,065	541138-1515	•
18	1/2"	43,5	21	0,071	541138-1815	•
18	3/4"	46	21	0,102	541138-1820	•
22	1/2"	43,5	21	0,098	541138-2215	•
22	3/4"	46	21	0,099	541138-2220	•
28	1"	48	24	0,144	541138-2825	•
35	1"1/4	51	27	0,196	541138-3532	•
42	1"1/2	57	32	0,251	541138-4240	•
54	2"	68	38	0,408	541138-5450	•

• Sur demande

Modèle **41143**



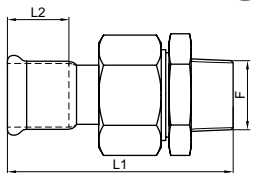
Raccord union Femelle à sertir / taroudage Gaz - profil M - Cuivre/Nickel 90/10 - NBR
Union connector female to press / BSP Female thread - M type

Ø ext tube (mm)	F (pouces)	L1 (mm)	L2 (mm)	Poids (kg)	Référence	Prix unitaire
15	1/2"	78	20	0,186	541143-1515	•
18	1/2"	78	21	0,192	541143-1815	•
22	3/4"	83	21	0,284	541143-2220	•
28	1"	91	24	0,524	541143-2825	•
35	1"1/4	98	27	0,556	541143-3532	•
42	1"1/2	108	32	0,930	541143-4240	•
54	2"	130	38	0,952	541143-5450	•

Écrou du raccord union en Inox 316L

• Sur demande

Modèle **41144**



Raccord union Femelle à sertir / filetage Gaz conique - profil M - Cuivre/Nickel 90/10 - NBR

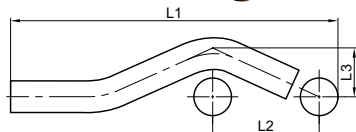
Union connector female to press / BSPT Male thread - M type

Ø ext tube (mm)	F (pouces)	L1 (mm)	L2 (mm)	Poids (kg)	Référence	Prix unitaire
15	1/2"	83	20	0,192	541144-1515	•
18	1/2"	83	21	0,196	541144-1815	•
22	3/4"	88	21	0,284	541144-2220	•
28	1"	98	24	0,488	541143-2825	•
35	1"1/4	106	27	0,518	541144-3532	•
42	1"1/2	117	32	1,020	541144-4240	•
54	2"	139	38	1,152	541144-5450	•

Écrou du raccord union en Inox 316L

• Sur demande

Modèle **41134**



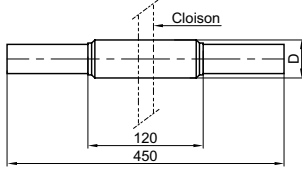
S de chevauchement Mâle / Mâle à sertir - profil M - Cuivre/Nickel 90/10
Male / Male pipe bridge to press - M type

Ø ext tube (mm)	L1 (mm)	L2 (mm)	L3 (mm)	Poids (kg)	Référence	Prix unitaire
15	155	54	31	0,090	541134-15	•
18	167	59,5	34	0,112	541134-18	•
22	177	64,5	37	0,150	541134-22	•
28	215	75	43	0,230	541134-28	•

• Sur demande



Modèle **41156**



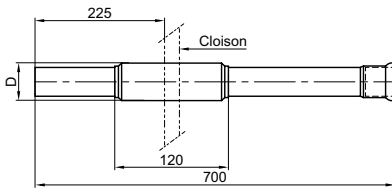
Passage de cloison étanche Mâle / Mâle à sertir - profil M - Cuivre/Nickel 90/10
Male / Male pipe penetration to press - M type

Ø ext tube (mm)	D (mm)	Poids (kg)	Référence	Prix unitaire
15	25	0,488	541156-15	•
18	30	0,656	541156-18	•
22	33	0,747	541156-22	•
28	37	0,832	541156-28	•
35	43,5	1,004	541156-35	•
42	53	1,380	541156-42	•
54	69	2,120	541156-54	•
76,1	88,5	3,089	541156-76	•
88,9	107	4,400	541156-88	•
108	131,5	6,897	541156-108	•

• Sur demande

Utilisation pour les passages de cloisons étanches en construction navale
Tube à sertir en cuivre/nickel 90/10 - Enveloppe extérieure à souder sur cloison en Fe 360

Modèle **41157**



Passage de cloison étanche Mâle / Femelle à sertir - profil M
Cuivre/Nickel 90/10 - NBR

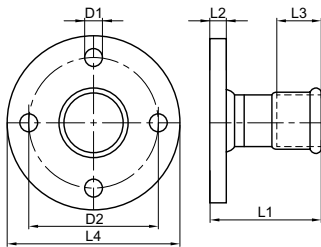
Male / Female pipe penetration to press - M type

Ø ext tube (mm)	D (mm)	Poids (kg)	Référence	Prix unitaire
15	25	0,635	541157-15	•
18	30	0,835	541157-18	•
22	33	0,969	541157-22	•
28	37	1,118	541157-28	•
35	43,5	1,365	541157-35	•
42	53	1,816	541157-42	•
54	69	2,687	541157-54	•
76,1	88,5	4,177	541157-76	•
88,9	107	5,687	541157-88	•
108	131,5	8,876	541157-108	•

• Sur demande

Utilisation pour les passages de cloisons étanches en construction navale
Tube à sertir en cuivre/nickel 90/10 - Enveloppe extérieure à souder sur cloison en Fe 360

Modèle **41150**

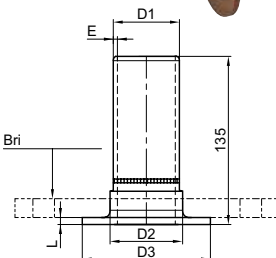


Bride PN10/16 Femelle à sertir - profil M - Cuivre/Nickel 90/10 - NBR
Flange NP10/16 to press - M type

Ø ext tube (mm)	Bride (mm)	D1 (mm)	D2 (mm)	L1 (mm)	L2 (mm)	L3 (mm)	L4 (mm)	Poids (kg)	Référence	Prix unitaire
15	DN 15	4 x 14	65	95	54	14	20	0,620	541150-15	•
18	DN 15	4 x 14	65	95	59	14	21	0,640	541150-18	•
22	DN 20	4 x 14	75	105	58	16	21	0,908	541150-22	•
28	DN 25	4 x 14	85	115	61	16	24	1,176	541150-28	•
35	DN 32	4 x 18	100	140	61	16	27	1,564	541150-35	•
42	DN 40	4 x 18	110	150	66	16	32	1,782	541150-42	•
54	DN 50	4 x 18	125	165	74	18	38	2,374	541150-54	•
76,1	DN 65	4 x 18	145	185	93	18	55	2,958	541150-76	•
88,9	DN 80	8 x 18	160	200	103	20	64	3,724	541150-88	•
108	DN 100	8 x 18	180	220	124	20	78	4,638	541150-108	•

• Sur demande

Modèle **41152**



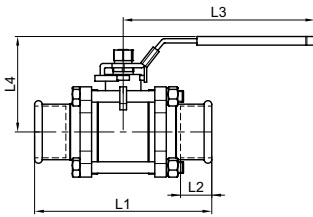
Collet Mâle à sertir pour bride PN10/16 - profil M - Cuivre/Nickel 90/10
Collar NP10/16 to press - M type

Bride (mm)	D1 (mm)	D2 (mm)	D3 (mm)	E (mm)	L (mm)	Poids (kg)	Référence	Prix unitaire
DN 20	22	27	58	6	1,5	0,250	541152-22	•
DN 25	28	32	68	6	1,5	0,320	541152-28	•
DN 32	35	40	78	6	1,5	0,415	541152-35	•
DN 40	42	46,5	88	6	1,5	0,525	541152-42	•
DN 50	54	59	102	6	1,5	0,666	541152-54	•
DN 65	76,1	78	122	6	2	1,015	541152-76	•
DN 80	88,9	91	138	10	2	1,300	541152-88	•
DN 100	108	110	158	10	2,5	1,710	541152-108	•

• Sur demande



Modèle **41153**



Vanne 3 pièces PN16 Femelle / Femelle à sertir - profil M Inox et Cuivre/Nickel

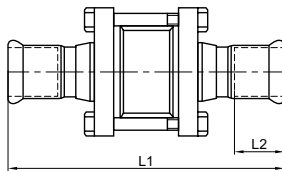
3-PC full bore ball valve NPI6 to press - M type

Ø ext tube (mm)	L1 (mm)	L2 (mm)	L3 (mm)	L4 (mm)	Poids (kg)	Référence	Prix unitaire
15	118	20	105	58	0,598	541153-15	•
18	119,5	21	105	58	0,600	541153-18	•
22	133	21	110	62	0,840	541153-22	•
28	148	24	130	80	1,328	541153-28	•
35	169	27	130	85	1,828	541153-35	•
42	189	32	165	94	2,864	541153-42	•
54	216	38	165	110	4,385	541153-54	•
76,1	271	55	235	139	7,140	541153-76	•
88,9	303	64	235	150	14,300	541153-88	•
108	360	78	320	173	20,500	541153-108	•

Sorties à sertir en cuivre/nickel 90/10
Joints raccords NBR / Joints vanne PTFE

• Sur demande

Modèle **41155**



Clapet anti retour PNI6 à sertir - profil M - Inox, Bronze et Cuivre/Nickel

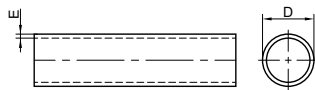
Non-return Valve NPI6 to press - M type

Ø ext tube (mm)	L1 (mm)	L2 (mm)	Poids (kg)	Référence	Prix unitaire
15	128	20	1,450	541155-15	•
18	138	21	1,510	541155-18	•
22	139	21	2,294	541155-22	•
28	148	24	2,812	541155-28	•
35	154	27	3,748	541155-35	•
42	168	32	4,984	541155-42	•
54	192	38	6,466	541155-54	•
76,1	235	55	8,590	541155-76	•
88,9	259	64	11,150	541155-88	•
108	301	78	13,825	541155-108	•

Corps de clapet en bronze B584
Disque de clapet, ressort et boulonnerie en inox 316
Sorties à sertir en cuivre/nickel 90/10
Joints raccords NBR

• Sur demande

Modèle **72292**



Tube à sertir étiré sans soudure recuit - Cuivre/Nickel 90/10

Annealed seamless pipe for pressfitting

Ø ext tube (mm)	E (mm)	Poids (kg/m)	Référence 304L
15	1	0,392	572292-151
18	1	0,476	572292-181
22	1	0,588	572292-221
28	1,5	1,113	572292-2815
35	1,5	1,407	572292-3515
42	1,5	1,700	572292-4215
54	1,5	2,205	572292-5415
76,1	2	4,143	572292-762
88,9	2	4,871	572292-882
108	2,5	7,384	572292-10825

Tube en longueur 6 mètres
Alliage Cuivre / Nickel 90/10 selon UNS C70600 - Fabrication selon ASTM B 466M

Modèle **41171**



Sertisseuse électro-hydraulique filaire 220V pour raccords Ø 15 à Ø 54

Electrohydraulic pressing-tool for press fittings Ø 15 to Ø 54

Désignation	Référence	Prix unitaire
Sertisseuse électro-hydraulique 220V, pour raccords jusqu'à Ø 54 mm. 3,2kg. Livrée avec coffret. Mâchoires à commander séparément.	841171-1554	•

Force du piston : 32kN - course 40 mm

• Sur demande

Modèle **41172**



Sertisseuse électro-hydraulique sans fil pour raccords Ø 15 à Ø 54

Battery pressing-tool for press fittings Ø 15 to Ø 54

Désignation	Référence	Prix unitaire
Sertisseuse électro-hydraulique sans fil, pour raccords jusqu'à Ø 54 mm. 2,8kg. Transfert des données Bluetooth - Via application mobile gratuite Novocheck Livrée avec coffret, 1 batterie 1,5Ah, 1 chargeur. Mâchoires à commander séparément.	841172-1554	•
Batterie Li/Ion 18 V 1,5 Ah	841172-BAT1	•
Batterie Li/Ion 18 V 3 Ah	841172-BAT3	•
Chargeur 220V, 50/60Hz	841172-CHA	•

Force du piston : 32kN - course 40 mm

• Sur demande

Modèle **41175**



Sertisseuse électro-hydraulique sans fil pour raccords Ø 15 à Ø 108

Battery pressing-tool for press fittings Ø 15 to Ø 108

Désignation	Référence	Prix unitaire
Sertisseuse électro-hydraulique sans fil, pour raccords jusqu'à Ø 108 mm. 3,9kg. Transfert de données Bluetooth - Via application mobile gratuite Novocheck Livrée avec coffret, 2 batteries 3Ah, 1 chargeur. Mâchoires à commander séparément	841175-15108	•
Batterie Li/Ion 18 V 3,0 Ah	841172-BAT3	•
Chargeur 220V, 50/60Hz	841172-CHA	•

Force du piston : 32kN - course 80 / 40 mm

• Sur demande

[Vidéo de démonstration du double sertissage pour le Ø 108 à découvrir sur notre chaîne Youtube](#)

Modèle **41185**



Sertisseuse électro-hydraulique sans fil pour raccords Ø 15 à Ø 54

Battery pressing-tool for press fittings Ø 15 to Ø 54

Désignation	Référence	Prix unitaire
Sertisseuse électro-hydraulique sans fil, pour raccords jusqu'à Ø 54 mm. 3,9kg. Livrée avec coffret, 1 batterie 14,4 V, 2,6Ah, 1 chargeur, Transfert de données via câble USB - Mâchoires à commander séparément	841185-1554	•
Batterie Li/Ion 14,4 V, 2,6Ah	841185-BAT2	•
Chargeur 220V, 50/60Hz	841185-CHA	•

Force du piston : 32kN - course 30 mm

• Sur demande



PENSEZ-Y !

Les sertisseuses sont disponibles également en location
Contactez-nous pour plus de renseignements

* Conformément aux données constructeurs, les machines doivent être révisées selon un nombre de cycles défini ou tous les deux ans pour garantir un sertissage de qualité.

Modèle **41173**



Mâchoires Ø 15 à Ø 35 pour raccords à sertir profil M

Jaws for type M press fittings Ø 15 to Ø 35

Désignation	Référence	Prix unitaire
Mâchoire Ø 15	841173-15	•
Mâchoire Ø 18	841173-18	•
Mâchoire Ø 22	841173-22	•
Mâchoire Ø 28	841173-28	•
Mâchoire Ø 35	841173-35	•
Coffret vide pour mâchoires Ø 15 à Ø 35	841173-COF	•

Pour sertisseuses 41171, 41172, 41175 et 41185

• Sur demande

Modèle **41174**



Mâchoires circulaires et adaptateur pour raccords à sertir profil M Ø 42 et Ø 54

Pressing collars with adapter for type M press fittings Ø 42 and Ø 54

Désignation	Référence	Prix unitaire
Mâchoire circulaire Ø 42	841174-42	•
Mâchoire circulaire Ø 54	841174-54	•
Adaptateur pour mâchoires Ø 42 et Ø 54	841174-ADA	•
Coffret vide pour mâchoires et adaptateur*	841174-COF	•

Pour sertisseuses 41171, 41172, 41175 et 41185

• Sur demande

* **ATTENTION** : l'adaptateur est nécessaire pour l'utilisation des mâchoires circulaires

Modèle **41176**



Mâchoires circulaires et adaptateur pour raccords à sertir profil M Ø 76 à Ø 108

Pressing collars with adapter for type M press fittings Ø 76 to Ø 108

Désignation	Référence	Prix unitaire
Mâchoire circulaire Ø 76,1	841176-76	•
Mâchoire circulaire Ø 88,9	841176-88	•
Mâchoire circulaire Ø 108	841176-108	•
Adaptateur pour mâchoires Ø 76,1 / Ø 88,9 / Ø 108 *	841176-ADA	•
Adaptateur 2 pour mâchoire Ø 108 *	841176-ADA2	•

Pour sertisseuses 41175 uniquement

• Sur demande

* **ATTENTION** : l'adaptateur est nécessaire pour l'utilisation des mâchoires circulaires

* **ATTENTION** : la mâchoire en Ø 108 nécessite l'utilisation successive des 2 adaptateurs

Vidéo de démonstration du double sertissage pour le Ø 108 à découvrir sur notre chaîne Youtube



PENSEZ-Y !

Les sertisseuses sont disponibles également en location
Contactez-nous pour plus de renseignements

Modèle **41177**



Coupe tube pour acier carbone

Pipe cutter for carbon steel

Désignation	Référence	Prix unitaire
Coupe tube Ø 10 à Ø 60 mm*	841177-1060	•
Coupe tube Ø 60 à Ø 115 mm*	841177-60115	•
Molette coupe tube pour acier inox	841177-MOLI	•

* **ATTENTION** : pour la découpe de tubes inox, la molette 841177-MOLI est nécessaire

• Sur demande

Modèle **41181**



Coupe tube à avance télescopique rapide pour acier carbone

Telescopic fast-forward pipe cutter for carbon steel

Désignation	Référence	Prix unitaire
Coupe tube à avance télescopique rapide Ø 6 à Ø 76 mm*	841181-676	•
Molette coupe tube pour acier inox	841181-MOLI	•

* **ATTENTION** : pour la découpe de tubes inox, la molette 841181-MOLI est nécessaire

• Sur demande

Modèle **41178**



Ebavureur pour tube du Øint. 6 mini à Øext. 56 maxi

Pipe deburrer

Désignation	Référence	Prix unitaire
Ebavureur intérieur / extérieur pour tube Øint. 6 mini à Øext. 56 maxi	841178-656	•

• Sur demande

Modèle **41179**



Indicateur de profondeur de sertissage

Gauge for insertion distance marking

Désignation	Référence	Prix unitaire
Indicateur de profondeur de sertissage	841179-1	•

• Sur demande

OUTILLAGE POUR LE SERTISSAGE

Nous garantissons uniquement les sertissages réalisés avec les machines proposées à la vente ou à la location par Béné Inox. Mâchoires de sertissage type «M» avec une sertisseuse délivrant une force minimum de 32kN.

Conformément aux données constructeurs, les machines doivent être révisées selon un nombre de cycles défini ou tous les deux ans pour garantir un sertissage de qualité.

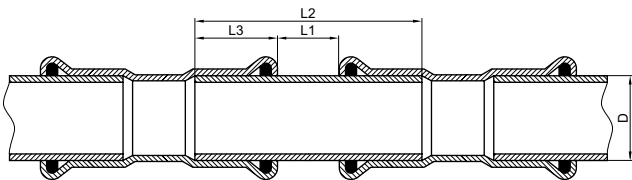
RECOMMANDATIONS DE MONTAGE

Les distances minimum à respecter entre deux raccords :

Les distances de montage dépendent des diamètres utilisés :

Diamètre (mm)	L1 mini (mm)	L2 mini (mm)	L3 (mm)
15	20	60	20
18	20	62	21
22	20	62	21
28	20	68	24
35	20	74	27
42	30	94	32
54	30	106	38
76,1	60	170	55
88,9	60	188	64
108	60	216	78

Tableau 1

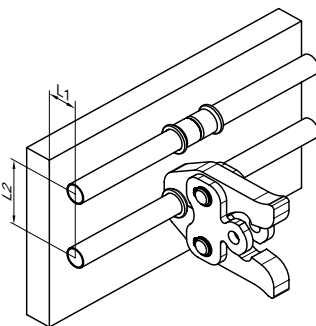


Espace minimum entre le tube et le mur pour le passage de l'outil de sertissage

Installation contre un mur

Diamètre (mm)	L1 (mm)	L2 (mm)
15	24	56
18	24	60
22	32	70
28	32	76
35	32	76
42	85	130
54	90	130
76,1	130	200
88,9	130	220
108	150	250

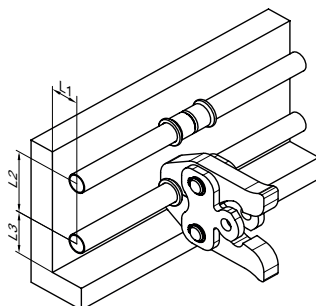
Tableau 2



Installation au pied d'un mur

Diamètre (mm)	L1 (mm)	L2 (mm)	L3 (mm)
15	24	75	25
18	24	81	27
22	32	81	35
28	32	81	35
35	32	85	45
42	85	130	90
54	90	150	90
76,1	130	200	160
88,9	130	220	160
108	150	250	170

Tableau 3



DIAMÈTRES / ÉPAISSEURS / DISTANCES

Tubes

D Extérieur (mm)	Épaisseur (mm)
15,0 ± 0,10	1,0 ± 0,10
18,0 ± 0,10	1,0 ± 0,10
22,0 ± 0,11	1,2 ± 0,10
28,0 ± 0,14	1,2 ± 0,10
35,0 ± 0,18	1,5 ± 0,10
42,0 ± 0,21	1,5 ± 0,10
54,0 ± 0,27	1,5 ± 0,10
76,1 ± 0,38	2,0 ± 0,15
88,9 ± 0,44	2,0 ± 0,15
108 ± 0,54	2,0 ± 0,15

Tableau 4

Profondeur d'emboîtement des tubes en fonction des diamètres

D Extérieur (mm)	Profondeur d'emboîtement (mm)
15,0	20
18,0	21
22,0	21
28,0	24
35,0	27
42,0	32
54,0	38
76,1	55
88,9	64
108,0	78

Tableau 5

Autres préconisations

Avant le sertissage, vérifier que les éléments ne soient pas en tension : les tubes doivent être bien alignés. Comme pour toute installation de tuyauterie, il faut s'assurer que les contraintes de dilatation thermique aient bien été prises en compte pour la fixation des tubes. De plus, il faut vérifier qu'il y ait assez d'espace tout autour des raccords pour positionner l'outil de sertissage.

L'utilisation des rubans chauffants est interdite sur les tubes en acier inoxydable, la surchauffe ponctuelle pouvant induire des corrosions localisées. Il faut éviter de procéder à des soudures à proximité des joints sertis. Si cela s'avère nécessaire, il est impératif de maintenir une température de l'ensemble en-dessous de 120°C en prenant les mesures appropriées.

Modélisation 3D

Consultez notre bibliothèque CAO depuis notre site internet : www.bene-inox.com et retrouvez toutes les pièces de ce catalogue modélisées en 3D, téléchargeables gratuitement sous 90 formats.

Depuis les produits en cliquant sur «CAD» dans le tableau Depuis l'onglet SUPPORT > Téléchargement de pièces 3D



Conditions Générales de Vente

1) APPLICATION : Sauf stipulation contraire spécifiée par nos soins et par écrit, les commandes qui nous sont passées sont soumises sans exception aux conditions générales de vente ci-après qui prévalent sur toutes autres conditions ou document, notamment les conditions générales d'achat de l'acheteur. En conséquence, les présentes conditions générales constituent, conformément à l'article L. 441-6 du Code de commerce, le socle unique de la relation commerciale entre les parties. Pour la passation des commandes, un bon de commande est communiqué à l'acheteur et comporte au recto l'intégralité des présentes conditions générales. Ainsi, l'envoi du bon de commande par l'acheteur implique l'adhésion pleine et entière de ce dernier aux présentes conditions générales. La commande est ferme et définitive une fois acceptée par nos soins, par écrit ou par courriel. Conformément à la réglementation en vigueur, nous nous réservons le droit de déroger à certaines clauses des présentes conditions générales de vente, en fonction des négociations menées le cas échéant avec l'acheteur, par l'établissement de conditions de vente particulières.

2) PROTECTION DES DONNEES PERSONNELLES DES PERSONNES PHYSIQUES : Nous mettons en œuvre des traitements de données à caractère personnel. Il s'agit des données que l'acheteur personne physique ou le représentant légal de l'acheteur fournit directement lors de la commande et/ou de la création d'un compte client (civilité, prénom et nom de famille, adresse postale, adresse de courrier électronique, numéro de téléphone, n° SIREN, n° SIRET, etc.). À tout moment, l'acheteur personne physique ou le représentant légal de l'acheteur dispose de la faculté de modifier ces informations en nous adressant une lettre recommandée avec accusé de réception. Le recueil, l'enregistrement, l'utilisation et la conservation des données ont pour finalité : la création et la gestion du compte client de l'acheteur, l'exécution et le suivi de la commande, la gestion des opérations de paiement et de livraison, la gestion de la relation avec l'acheteur, la gestion des communications et le suivi des échanges, la prospection commerciale, la gestion des demandes de droit d'accès, de rectification et d'opposition au traitement des données personnelles des personnes concernées. Les informations personnelles collectées seront conservées aussi longtemps que nécessaire pour la gestion et le suivi de la commande de l'acheteur et la gestion et le suivi d'éventuels litiges qui pourraient survenir après la commande. Les données traitées sont archivées selon les durées de prescription et de conservation légales et notamment fiscales, commerciales et comptables. Pour atteindre les finalités décrites ci-dessus et dans les limites nécessaires à la poursuite de ces finalités, les données de l'acheteur personne physique ou de son représentant légal pourront être transmises aux employés et préposés de notre société habilités à les traiter en raison de leurs fonctions. Les informations recueillies pourront également être transmises à des tiers liés à notre société par contrat pour l'exécution de tâches sous-traitées nécessaires à la gestion et au suivi de la commande, à la gestion du compte client de l'acheteur, à la gestion et au suivi des opérations de paiement et de livraison sans qu'une autorisation de l'acheteur personne physique ou de son représentant légal soit nécessaire. Dans le cadre de l'exécution de leurs prestations, les tiers n'ont qu'un accès limité aux données et ont une obligation contractuelle de les utiliser en conformité avec les dispositions de la législation applicable en matière de protection des données personnelles. Par ailleurs, d'autres destinataires peuvent avoir accès à tout ou partie des données personnelles selon leur degré d'habilitation et la finalité recherchée, à savoir notamment les services de police et les autorités judiciaires. Conformément aux dispositions légales et réglementaires applicables, en particulier la loi n° 78-17 du 6 janvier 1978 modifiée relative à l'informatique, aux fichiers et aux libertés et du règlement européen n° 2016/679/UE du 27 avril 2016, l'acheteur personne physique ou son représentant légal bénéficie d'un droit d'accès, de rectification, de portabilité et d'effacement de ses données (sauf si elles sont nécessaires à l'exécution du contrat, ou qu'elles sont nécessaires pour respecter les obligations légales de notre société ou constater ou exercer les droits de notre société) ou encore de limitation du traitement, ainsi que du droit de définir des directives relatives au sort de ses données après décès. Il peut également, pour des motifs légitimes, s'opposer au traitement des données le concernant et bénéficier d'un droit d'opposition à la prospection notamment commerciale. Ces droits peuvent être exercés auprès de notre société de la manière suivante : par courrier postal à l'adresse de notre siège social figurant à la fin de nos conditions générales de vente. La demande devra être accompagnée d'un justificatif d'identité. Il est également possible pour l'acheteur personne physique ou son représentant légal de formuler une réclamation auprès de la CNIL.

3) PRIX : Nos prix sont établis en fonction des conditions économiques en vigueur au jour de notre offre et sont confirmés au moment de l'acceptation de la commande définitive. Nos prix sont des prix nets, hors taxes et hors tous frais accessoires (port, frais de livraison, frais fixes de facturation, contrôles spéciaux, etc.).

4) CLAUSE D'IMPREVISION : Les parties s'engagent à tenter, en cas d'imprévision telle que définie par l'article 1307-5 du Code civil, une renégociation du contrat de bonne foi. Les parties s'interdisent tout refus de renégociation. Sont notamment visés les événements suivants : variation du cours des matières premières, modification des droits de douanes, modification du cours des changes, évolution des législations. Par dérogation aux dispositions de l'article 1307-5 du Code civil, en cas d'échec de la renégociation, les parties s'accorderont pour résoudre amiablement le contrat. A défaut d'accord, et un mois après un courrier recommandé adressé par la partie la plus diligente à l'autre partie en faisant état, la partie lésée par le changement de circonstances pourra mettre fin au contrat.

5) POIDS ET QUANTITES : Les poids et les quantités indiqués sur nos tarifs ou catalogues sont donnés à titre indicatif et ne peuvent être invoqués pour refuser ou contester la livraison des produits. Les poids et les quantités livrés peuvent varier par rapport aux poids et quantités commandés en fonction des tolérances admises dans la profession.

6) DELAIS DE LIVRAISON : Les délais d'exécution des commandes sont donnés à titre de simple indication et sans garantie. En cas de dépassement, nous n'acceptons en aucun cas l'annulation de tout ou partie d'une commande en cours d'exécution ou de consentir un rabais sur le montant de la facture. Les dépassements ne peuvent en aucun cas justifier la résolution de tout ou partie de la vente et donner lieu à retours, pénalités, compensation ou dommages et intérêts. Si nous étions amenés, à titre exceptionnel, à accepter un délai de livraison impératif, le retard dans la livraison ne pourrait donner lieu à pénalité que si le principe en a été expressément accepté au préalable.

7) APPROVISIONNEMENT : Une fois la commande ferme et définitive, l'acheteur est engagé pour la totalité des produits qu'il a commandés, y compris si des cadences de livraison ont été convenues. Les produits spécifiques sont définis comme les produits dont la commercialisation est spécifique (produits sur plan, produits consommés par l'acheteur uniquement, produits avec revêtement, etc.) aux besoins de l'acheteur. En cas de non rotation du stock de ces produits alors même que des programmes d'approvisionnement, de commande ou de livraison seraient été mis en place en accord avec l'acheteur, ce dernier s'engage

à accepter la livraison du reliquat de stock de produits concernés qu'il réglerait aux conditions habituelles.

8) DOCUMENTS : Toutes les informations afférentes aux caractéristiques générales, résistances, utilisations ou réalisations des produits, toutes les informations normatives, qualitatives, dimensionnelles, tarifaires ou de toute autre nature, tous les dessins, tout renseignement en général figurant dans nos catalogues, CD ROM, sites Internet, bons de livraison, confirmation de commandes ou tout autre support sont donnés à titre indicatif, non exhaustif et sans garantie de notre part, ceci sauf clause expresse de réception. De surcroît ces informations sont données sous réserve d'éventuelles erreurs typographiques, d'impression ou de toute autre nature. L'intégration des informations figurant dans nos documents, dans les propres documents de nos clients ou de toute autre personne physique ou morale, est de la responsabilité de ces derniers. Si un acheteur ou toute autre personne physique ou morale souhaite conférer un caractère contractuel à des informations spécifiques il doit nous en faire la demande écrite et seule vaut alors notre acceptation écrite et préalable à toute utilisation. Toutes les informations que nous diffusons et tous les produits que nous vendons sont susceptibles de modification, de substitution ou d'abandon sans préavis et sans engagement de notre responsabilité.

9) UTILISATION DES PRODUITS : Nous ne sommes pas tenus d'une obligation de conseil à l'égard de l'acheteur quant à l'adaptation du produit à ses besoins. L'acheteur ou toute autre personne physique ou morale nous consultant et/ou nous commandant des produits, est notamment responsable du choix du produit, de la transmission à nos services de sa définition précise, de la recherche, de la prise en compte et du respect de l'ensemble des caractéristiques techniques du produit dans le cadre de l'utilisation qui en est faite par l'acheteur en fonction de ses besoins, de l'adéquation du produit avec les conditions d'utilisation et l'environnement de montage et de l'usage et des interprétations qu'il fait des documents qu'il consulte, des résultats qu'il obtient, des conseils et actes qu'il en déduit. En conséquence notre responsabilité ne pourra en aucun cas être mise en cause au titre de l'un de ces motifs, entre autres, que ce soit dans le cadre de l'utilisation de nos documents d'information ou d'une consultation, d'une offre ou d'une commande.

10) LIVRAISON - TRANSFERT DES RISQUES : Sauf stipulation contraire, la livraison des produits est réalisée par leur remise directe soit à l'acheteur, soit au transporteur ou au prestataire désigné par lui ou à défaut choisi par nous et ce au départ de nos magasins ou de ceux de nos prestataires, sous-traitants ou fournisseurs. En cas d'impossibilité de livrer ou en l'absence d'instructions sur la destination, la livraison est considérée comme effectuée par un simple avis de mise à disposition, les produits étant alors facturés et entreposés, aux frais, risques et périls de l'acheteur. Le transfert des risques à l'acheteur est réalisé au moment de la livraison telle que définie ci-dessus, nonobstant le droit de réserve de propriété. Quel que soit le mode de transport employé, terrestre, maritime, fluvial, aérien ou de toute autre nature, alors même que les prix auraient été établis et les produits expédiés franco destination, ces derniers voyagent aux risques et périls du destinataire auquel il appartient, en cas de manquants, de retards ou d'avaries survenues au cours du transport, de stipuler des réserves motivées sur le bordereau de transport et d'exercer tous les recours contre les transporteurs conformément aux articles L. 133-3 et L. 133-4 du Code de commerce. Les produits ne sont assurés que sur instructions expresses de l'acheteur et à ses frais.

11) RETOURS : Tout retour de marchandises ne sera accepté qu'après réclamation préalable de l'acheteur et accord écrit de notre part. L'acheteur est informé du fait que nous n'accepterons les retours de produits qu'à titre exceptionnel. Nous nous réservons le droit d'opposer notre refus, sans avoir à motiver notre décision. En cas d'acceptation de notre part, les marchandises devront être retournées dans leur emballage d'origine ou dans un emballage identique à celui de l'expédition en port payé. L'emballage devra comporter l'étiquette d'origine des produits. Décote : ces retours donneront lieu à une décote de 20% minimum pour remise en stock lorsque les marchandises peuvent être revendues en l'état. Dans le cas contraire, il sera nécessaire de procéder à un examen des marchandises afin d'établir le montant de la décote supplémentaire pour reconditionnement et remise en état du produit.

12) FRAGILISATION PAR L'HYDROGENE - OXYDATION - RESERVES : Les traitements électrolytiques pour tous les matériaux de dureté supérieure à 320 HV peuvent entraîner une fragilisation du produit due à la présence d'hydrogène. Attention : quelles que soient les précautions prises, la présence d'hydrogène, qui ne peut être totalement éliminée, entraîne toujours un risque de rupture différée dû à cette fragilisation et l'élimination complète de ce risque ne peut être garantie. Il appartient à l'acheteur de déterminer si l'utilisation du produit nécessite une élimination totale du risque. Dans l'hypothèse où cette élimination est requise, l'acheteur doit utiliser ou recommander à l'utilisateur final un mode de revêtement et de préparation adapté. Pour tous les produits qui pourront être soumis par leur environnement à des phénomènes d'oxydation accélérée, l'acheteur est responsable de la détermination et du choix du produit et des conséquences de ce choix. En toute hypothèse, nous ne pourrions être tenus responsables en cas d'oxydation des produits sauf s'il est démontré le vice caché du produit.

13) GARANTIE - CLAUSE LIMITATIVE DE RESPONSABILITE : Dans tous les cas où, après examen contradictoire, il serait reconnu que les produits livrés ne sont pas conformes à la commande ou comportent un vice de matière ou de fabrication les rendant impropres à l'emploi, notre garantie se limite à la simple fourniture de produits de remplacement ceci dans la limite de nos approvisionnements et sans aucune indemnité ou dédommagement d'aucune sorte pour frais de main d'œuvre, retard, préjudice causé, notamment préjudice immatériel, ou tout autre motif qui pourrait être invoqué. Tout remplacement est exclu en cas d'usure normale des produits, de détérioration ou d'accidents provenant de négligence, de défaut de surveillance ou d'entretien et d'utilisation défectueuse ou inappropriée des produits. Il appartient à l'acheteur de fournir toute justification quant à la fragilité des produits mis en cause et quant à la réalité des vices ou non conformités constatés. Aucun retour de produit n'est accepté sans notre accord préalable et écrit, notamment en ce qui concerne le mode de livraison. Les produits faisant l'objet d'un remplacement devront nous être retournés franco nos magasins et les produits éventuels de remplacement seront mis à la disposition de l'acheteur au départ de nos magasins. Sous peine de déchéance du droit à la garantie tel que précédemment défini, les réclamations relatives à nos produits devront être formulées par lettre recommandée avec accusé de réception adressée à notre siège social. Aucune réclamation ne sera admise après l'emploi des produits livrés ou passé le délai de 8 jours calendaires après leur réception, pour les non-conformités ou vices apparents. A ce titre il appartient au réceptionnaire de vérifier immédiatement, à réception des produits, qu'ils ne présentent aucun de ces défauts. Dans les autres cas de défectuosité du produit livré le délai de réclamation est de 8 jours calendaires à compter de la découverte de la défectuosité. Toute transformation ou modification de quelque nature qu'elle soit (traitement, revêtement, usinage... sans que cette liste présente un caractère exhaustif) du produit livré, effectuée

par l'acheteur, par ses propres clients, par ses sous-traitants, ou par toute autre personne, nous dégage de toute responsabilité concernant ce produit et l'utilisation qui en est faite. S'il est démontré, après examen contradictoire, par l'acheteur, par ses propres clients, par ses sous-traitants, ou par toute autre personne, que les vices ou non-conformités rendant le produit livré impropre à l'emploi ne sont pas consécutifs aux opérations de transformation ou de modification qu'il a subies, notre garantie de remplacement jouera dans les termes et conditions ci-dessus rappelées. Nos produits n'ont pas pour vocation à être utilisés pour des applications aéronautiques, spatiales ou nucléaires. Seule une demande écrite spécifique de l'acheteur ayant fait l'objet d'un engagement écrit de notre part sera susceptible d'engager notre responsabilité.

14) PAIEMENT : Sauf stipulation contraire, nos factures sont payables comptant au siège social le jour de la date d'expédition de la marchandise. Tout changement dans la situation financière ou économique de l'acheteur peut entraîner à tout moment une réduction du plafond d'en-cours et une adaptation des conditions de paiement. Aucun escompte n'est pratiqué pour paiement anticipé. En cas d'octroi d'un délai de paiement, le paiement sera fait par lettre de change relevé non soumise à acceptation. En cas de paiement par billet à ordre, s'il ne nous est pas parvenu dans les 30 jours qui suivent l'envoi de la facture, nous pouvons émettre une lettre de change relevé non soumise à acceptation que l'acheteur est tenu d'accepter selon les conditions prévues à l'article L 511-15 du Code de commerce.

15) DEFAUT DE PAIEMENT : Tout retard de paiement nous autorise à suspendre les expéditions et entraînera l'exigibilité immédiate de la totalité des sommes dues par l'acheteur à quelque titre que ce soit, de plein droit et sans accomplissement d'aucune formalité judiciaire. Sous réserve de toute action de droit concernant les sommes dues, tout retard de paiement ou tout report d'échéance est passible de plein droit sans qu'un rappel soit nécessaire d'intérêts de retard calculés à compter de l'échéance initiale au taux de 16%, taux qui ne pourra jamais être inférieur à 3 (trois) fois le taux d'intérêt légal. L'acheteur ne peut jamais, sous quelque prétexte que ce soit, retenir tout ou partie des sommes dues, ni opérer une compensation et s'interdit donc toute pratique illicite de débit ou d'avoir d'office. En conséquence, toute déduction du règlement des factures que nous n'avons pas expressément acceptées, constituera un incident de paiement justifiant la suspension des livraisons et la déchéance du terme de toutes les créances. Par ailleurs, en cas de retard de paiement, l'acheteur sera de plein droit débiteur à notre égard, outre des pénalités de retard déjà prévues ci-dessus, d'une indemnité forfaitaire pour frais de recouvrement de 40 €. Des frais complémentaires pourront être réclamés sur justification.

16) RESILIATION - MANQUEMENT AUX CONDITIONS GENERALES : En cas de manquement par l'acheteur aux obligations des présentes conditions générales ou du contrat et notamment en cas de retard de paiement, nous pourrions notamment soit suspendre toutes les commandes en cours, sans préjudice de toute autre voie de droit soit résilier de plein droit la commande en cause et tout ou partie des commandes en cours, qu'elles soient livrées ou en cours de livraison, et que leur paiement soit échu ou non, sans accomplissement d'aucune formalité judiciaire et sans préjudice des dommages et intérêts auxquels nous pourrions prétendre. La décision de résiliation sera notifiée par lettre recommandée avec accusé de réception. Tout acompte versé par l'acheteur nous restera acquis, sans préjudice de toutes autres actions que nous serions en droit d'intenter de ce fait à l'encontre de l'acheteur. L'acheteur devra restituer par retour les produits objets des contrats résiliés. A défaut, il pourra y être contraint en référé.

17) CLAUSE D'EXONERATION - FORCE MAJEURE : En cas de survenance d'un événement hors de notre contrôle empêchant ou retardant l'exécution de la livraison et notamment en cas de force majeure, de manque de matières premières, de difficultés imprévues dans la production, de limitation ou d'arrêt de la production, de difficultés avec les sous-traitants ou fournisseurs, de grèves, de perturbations économiques ou politiques par un événement tel que la guerre, la guerre civile, l'embargo ou encore de difficultés de transport, notre responsabilité ne pourra pas être engagée. Les délais de livraison seront allongés en conséquence. Si l'empêchement est définitif ou perdure au-delà d'un mois, nous serons en droit de résilier de plein droit le contrat, sans accomplissement d'aucune formalité judiciaire, par simple lettre recommandée avec accusé de réception.

18) CLAUSE DE RESERVE DE PROPRIETE : Le transfert de propriété des produits livrés à l'acheteur n'interviendra qu'après le paiement intégral du prix, en principal, intérêts et accessoires et tant que toute autre créance que nous détenons sur l'acheteur à quelque titre que ce soit n'aura pas été réglée. L'exécution par l'acheteur de ses obligations de paiement ou plus généralement tout événement de nature à créer un doute sérieux sur la bonne solvabilité de l'acheteur, nous permettra d'exiger de plein droit la restitution des produits détenus par l'acheteur. Nous avons le droit de reprendre les produits à tout moment chez l'acheteur, et à cet effet, nous sommes d'ores et déjà autorisés, ainsi que nos employés et agents, à pénétrer dans les locaux de l'acheteur. Ne constitue pas un paiement, au sens de la présente clause, la remise de traite ou autre titre créant une obligation de payer. Nos produits pourront être revendus, transformés ou montés avant le règlement définitif dans le cadre normal de l'activité de notre clientèle, à condition que les créances nées de la vente ou de la transformation par l'acheteur nous soient directement cédées et ceci tant que nos factures demeurent impayées à l'échéance. Le droit de revendre, de transformer ou de montage prendra automatiquement fin dans le cas où l'acheteur serait en défaut de paiement ou ferait l'objet d'une procédure de redressement ou de liquidation judiciaire. Cette dernière disposition est définie comme une obligation de ne pas faire. L'acheteur s'engage en outre à nous communiquer sans retard les identités complètes des sous-acquéreurs et tous renseignements utiles afin que nous puissions être en mesure de faire valoir nos droits.

19) CLAUSE ATTRIBUTIVE DE JURIDICTION ET DROIT APPLICABLE : EN CAS DE CONTESTATION QUANT A L'INTERPRETATION OU L'EXECUTION DES PRESENTES CONDITIONS GENERALES DE VENTE (ET CEI QUELS QUE SOIENT LE LIEU DU MARCHÉ, LE LIEU DE LA LIVRAISON ET LE LIEU DE PAIEMENT), IL EST CONVENU QUE LES TRIBUNAUX DE LYON SERONT, DANS TOUS LES CAS, SEULS COMPETENTS POUR EN CONNAITRE. A L'EXCLUSION DE TOUT AUTRE, ET MEME S'IL Y A PLURALITE DE DEFENDEURS OU APPEL EN GARANTIE. LE DROIT APPLICABLE AUX PRESENTES CONDITIONS GENERALES ET A TOUTES NOS OPERATIONS DE VENTE EST LE DROIT FRANÇAIS.

Edition CGV-10.3 septembre 2018
(annule et remplace la précédente édition des conditions générales de vente).



11 chemin de la Pierre Blanche
69800 Saint-Priest
Téléphone : +33(0)4 78 90 48 22
Fax : +33(0)4 78 90 69 59
Site : www.bene-inox.com
E-mail : bene@bene-inox.com
S.A.S. au capital de 240000 euros
Siren 311 810 287 - 00012