



EXPERT CATALOG

LIFTEUROPE

GROUP
LIPA



LIFTEUROP

À votre service depuis 1953.....	3
Une industrie au cœur de l'Europe.....	4
Un management durable récompensé.....	5

LIFTEUROP conçoit, fabrique et distribue du **matériel et des accessoires de levage**, standards ou spécifiques. L'entreprise bénéficie d'une **expérience de plus de 65 ans** grâce à la marque STAS, fleuron de l'industrie française qui, en 2010, choisit de développer ses activités en Europe et dans le monde, via LIFTEUROP. La société distribue actuellement ses accessoires de levage dans plus de **40 pays à travers le monde**.

Ce catalogue est réservé à nos distributeurs, aussi appelés EXPERTS. Disposer d'un réseau d'EXPERTS compétents est l'une des priorités de LIFTEUROP.

D'une part, LIFTEUROP cherche sans cesse à **créer de nouvelles synergies** pour pouvoir construire un partenariat en toute transparence, solide, durable et **basé sur la confiance**. D'autre part, LIFTEUROP veut pérenniser son réseau existant et développer ce partenariat dans le respect de valeurs communes : **honnêteté, professionnalisme et transparence**.

LIFTEUROP est une entreprise à taille humaine et respecte ses engagements vis-à-vis de ses EXPERTS en offrant un véritable service et un soutien technique, en plus d'un produit de qualité.

L'entreprise dispose d'une **équipe à l'écoute** et au service de ses distributeurs. L'apport de conseils techniques, la recherche de solutions et la réactivité des différents départements sont autant de services mis en œuvre par l'ensemble des collaborateurs pour que le partenariat se déroule de manière optimale.



LIFTEUROP est intégrée dans la division levage du **Groupe ALIPA**. Ce groupe industriel luxembourgeois est composé de plusieurs sociétés actives dans le levage et l'emballage industriel : LIFTEUROP et STAS (fabrication de matériel et d'accessoires de levage), CODIPRO (conception et fabrication d'anneaux de levage articulés), NO-NAIL BOXES (fabrication de caisses pliantes en contreplaqué), AllPack Services et WaluPack Services (emballage industriel et expédition).



LIFTEUROP

Une industrie au cœur de l'Europe

L'usine de production est installée à Wiltz, au Grand-Duché de Luxembourg. Grâce à sa localisation **au cœur de l'Europe** et à la flexibilité de ses ateliers, LIFTEUROP est capable de livrer des accessoires de levage spécifiques rapidement. La société dispose d'un **stock d'accessoires** de levage important, ce qui garantit également un **traitement rapide des commandes** et une **livraison dans un délai très court**, même pour de grands volumes.



Dans ses ateliers, LIFTEUROP assemble ses propres composants et applique des **processus de fabrication éprouvés**. Pour garantir la sécurité des utilisateurs, la société est équipée d'un parc complet d'instruments de contrôle dont des bancs de traction de 85 tonnes.

L'entreprise est une **référence internationale** dans la production et la distribution d'accessoires de levage pour l'aéronautique, l'industrie de l'automobile et des composants automobiles, l'industrie navale, la sidérurgie, l'industrie lourde, l'administration et l'armée.

Elle est, par exemple, l'une des rares entreprises à produire des câbles enrobés de néoprène. Un **acteur majeur de l'industrie du levage** en Europe bien de son temps, qui a notamment investi récemment dans une nouvelle riveteuse, une machine de gravure laser ou encore une imprimante 3D.



LIFTEUROP

Un management durable récompensé

Depuis mars 2011, LIFTEUROP est certifiée **RSE** (Responsabilité Sociale de l'Entreprise). Grâce à cette labellisation, renouvelée en 2019, LIFTEUROP est reconnue comme une société s'engageant à intégrer les trois piliers du **développement durable** : la dimension économique, sociale et environnementale.



Une qualité reconnue

Pour fournir un service et des produits de qualité, LIFTEUROP place le développement durable et la qualité au cœur de ses préoccupations.



Depuis 2004, LIFTEUROP est certifiée **ISO 9001**. Gage d'un système d'**amélioration continue** et preuve de la motivation et de l'engagement de la Direction, cette norme définit des exigences pour la mise en place d'un système de **management de la qualité**. LIFTEUROP veille ainsi à améliorer en permanence la satisfaction de ses clients et à fournir des produits et services uniformes, conformes et de bonne qualité.

LIFTEUROP est également membre du **MLQE** (Mouvement luxembourgeois pour la Qualité et l'Excellence) et est labellisée **Made in Luxembourg**. Ce label promeut le savoir-faire industriel luxembourgeois et assure à ses clients l'origine des produits et services.



L'environnement protégé

La protection de l'environnement et l'utilisation durable des ressources naturelles font partie intégrante de la philosophie de LIFTEUROP. Certifiée **ISO 14001**, la société a mis en place un **système de management environnemental** (MSE) afin de minimiser les impacts de ses activités sur l'environnement, de prévenir les incidents et de fixer un plan d'actions pour **améliorer ses performances environnementales**.



LIFTEUROP est reconnue par le label de qualité luxembourgeois **SuperDrecksKëscht® fir Betriber**, gage de son implication dans la prévention, la gestion et la réduction de ses déchets. Elle est également conforme au règlement européen **REACH** (enRegistration, Evaluation et Autorisation des produits Chimiques).

Une sécurité garantie

Depuis 2014, LIFTEUROP a mis en place une série de mesures pour une **gestion efficace de la sécurité et de la santé au travail**. Ces dispositions lui ont valu de recevoir, en 2014, le label **Sécher & Gesund mat System** délivré par l'Association d'Assurance Accident (AAA).



LIFTEUROP est certifiée **AEO** « Opérateur Économique Agréé ». Grâce à cette certification, l'entreprise est **reconnue par les autorités douanières** comme acteur et partenaire du commerce international, fiable, honnête et digne de confiance.



GAMME EXPERT

Accessoires de levage	9
Systèmes de levage	19
Élingues textiles	24
Élingues câbles	27
ALITRACER	30
Solutions complètes ALIPA.....	32

Anneau de levage fixe HR - STAS

Emballé individuellement et livré avec une déclaration CE

L'anneau fixe HR de la marque STAS est conçu en acier allié haute résistance (HR) classe 8 avec finition de haute qualité. Il offre un coefficient de sécurité 4. Cet anneau fixe est homologué selon la norme EN 1677-1.

Il est disponible en version mâle ou femelle. LIFTEUROP dispose d'anneaux mâles de stock jusqu'au diamètre M64, avec des CMU jusqu'à 45 tonnes sur demande. LIFTEUROP possède également une gamme d'anneaux fixes femelles jusqu'au diamètre M30 avec des CMU jusqu'à 12 tonnes.

L'anneau fixe HR est emballé individuellement, livré avec une déclaration CE, dans un délai court et respecté. Il comprend également un marquage lisible permettant une traçabilité de la pièce.

GAMME EXPERT

Accessoires de levage

Manille lyre à vis HR - STAS



- Manille forgée
- CMU de 0,5 à 55 tonnes
- Acier allié haute résistance galvanisé
- Marquage et traçabilité

De stock pour des CMU de 0,5 à 55 tonnes

La manille lyre à vis HR de la marque STAS est une manille forgée dans un acier allié galvanisé. Cet acier haute résistance offre un coefficient de sécurité 6.

La manille lyre à vis HR est emballée individuellement, livrée avec une déclaration CE, dans un délai court et respecté. Il comprend également un marquage lisible permettant une traçabilité de la pièce.

GAMME EXPERT

Accessoires de levage

Anneau de levage à souder HR



- CMU de 1,12 à 50 tonnes
- Acier allié haute résistance classe 8
- Acier inoxydable sur demande
- Ressort de maintien sur demande

Soudage rapide et acier allié haute résistance

L'anneau de levage à souder est conçu en acier allié haute résistance (HR) classe 8 de finition supérieure. Il offre un coefficient de sécurité 4. Les pattes de fixation permettent un soudage rapide. LIFTEUROPE dispose d'anneaux à souder de stock avec des CMU jusqu'à 15 tonnes. Des CMU supérieures jusqu'à 50 tonnes sont disponibles sur demande.

LIFTEUROPE peut également fournir l'anneau en acier de classe 10. Sur demande, il est aussi possible de prévoir un ressort de maintien pour une ergonomie optimale et un support de la manille dans sa position.

L'anneau à souder est emballé individuellement, livré avec une déclaration CE, dans un délai court et respecté. Il dispose d'un marquage lisible.

GAMME EXPERT

Accessoires de levage

Anneau de levage articulé – CODIPRO



- CMU de 0,07 à 125 tonnes
- Rotation à 360° et articulation à 180°
- Filetages métriques et UNC disponibles
- Marquage et traçabilité individuels



Anneaux spécialement conçus pour le retournement et la rotation sous charges

Les anneaux de levage articulés de la marque CODIPRO sont conçus pour lever des charges lourdes de 0,07 à 125 tonnes qui doivent être tournées ou retournées. Grâce à un pivotement jusqu'à 360°, les anneaux GRADUP peuvent supporter la totalité de la charge dans toutes les positions de montage. Le couple de serrage est gravé sur chaque anneau.

LIFTEUROP est un distributeur privilégié de CODIPRO. L'anneau de levage articulé est emballé individuellement, livré avec une déclaration CE, dans un délai court et respecté. Il est doté d'un code individuel gravé au laser qui permet une traçabilité de la pièce.



“ Ces anneaux de levage sont certifiés et gravés avec le coefficient de sécurité 5 qui leur permet d'être utilisés dans le monde entier (y compris en Amérique du Nord). CODIPRO fournit, en plus, toutes les informations permettant de les utiliser avec un coefficient de sécurité 4 tel que défini dans la norme EN 1677-1. ”

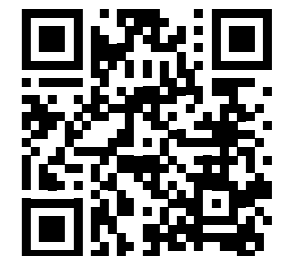
“ Une **gamme complète** est à disposition avec des anneaux à simple, double ou triple articulation, des anneaux mâles, femelles ou à souder.

CODIPRO s'adapte également aux besoins de ses clients avec des **solutions sur-mesure** : axes spécifiques, filetages spéciaux, entretoises, personnalisations ou autres demandes exclusives.

Afin de répondre aux exigences de tous les secteurs, CODIPRO a développé une gamme **inox**, une gamme **offshore** ou encore des anneaux pour la **sécurité des personnes**. ”



Tous les avantages de la gamme GRADUP en vidéo !



GAMME EXPERT

Accessoires de levage

Plaque d'identification ALITAG - STAS



- Marquage durable par micro-percussion, gravure laser ou étiquetage adhésif
- Zone de marquage en retrait, protégée via deux tubes latéraux
- Plaque inox sur demande
- Entièrement personnalisable

Permet d'identifier facilement le matériel de levage

La plaque d'identification ALITAG permet de mentionner les contraintes mécaniques d'utilisation des élingues et d'identifier le matériel. Elle est composée d'une plaque aluminium et d'un câble en acier galvanisé ou en inox, serti à une extrémité. Ce sertissage professionnel, réalisé à l'aide d'une presse ou du TAGTOOL, est permanent et évite de perdre les renseignements techniques de l'accessoire de levage. LIFTEUROPE propose plusieurs solutions spécifiques de marquage durable par micro-percussion, gravure laser ou étiquetage adhésif.

La plaque d'identification ALITAG est livrée dans un délai court et respecté, même pour de gros volumes.



“ Il est possible de personnaliser l'ALITAG :

- Personnalisation de la gravure
- Personnalisation de la taille
- Personnalisation de la couleur par anodisation
- Personnalisation du câble (longueur sur-mesure, gaine de couleur, inox, etc.)
- Avec puce RFID, puce NFC ou code QR ”

“ Pour serti l'ALITAG en toute sécurité, LIFTEUROPE propose sa pince à serti : le TAGTOOL !

Facile d'utilisation, elle se transporte aisément et le marquage reste intact. Peu importe la position de l'opérateur, elle limite le risque de blessure.

De plus, le TAGTOOL est standard et convient pour toutes les plaques d'identification ALITAG. ”



Découvrez le TAGTOOL en vidéo !



GAMME EXPERT

Accessoires de levage

Collier ajustable – STAS



- CMU de 1 à 20 tonnes
- Permet le montage d'élingues câbles réglables
- Encombrement réduit
- Marquage et traçabilité

Recherche du centre de gravité facile, rapide et précise

Le collier ajustable de la marque STAS est conçu en acier allié haute résistance de finition supérieure. Il s'agit d'une pièce oxycoupée sans soudure portante qui offre un coefficient de sécurité 5.

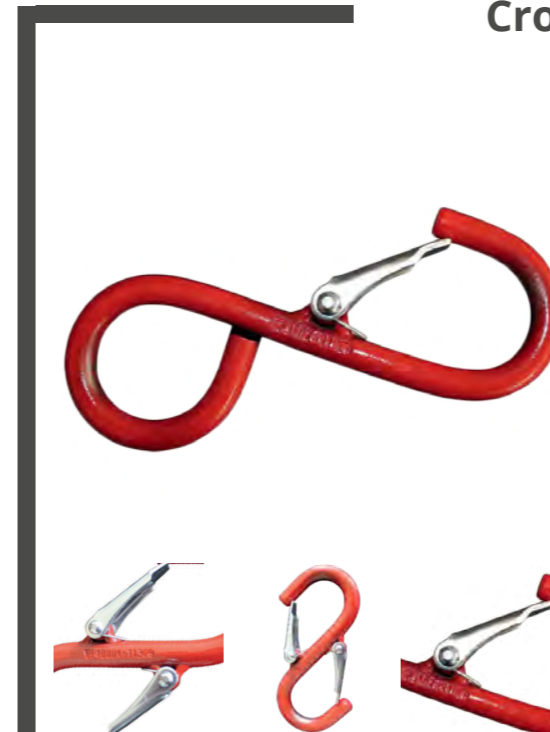
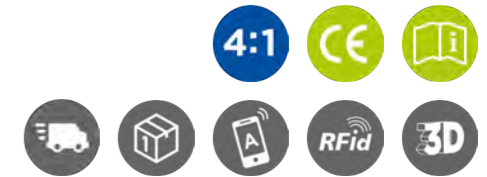
Lorsque l'élingue n'est pas chargée, le câble circule librement dans le collier ajustable. Pour un levage équilibré, il suffit d'amener le crochet de levage au-dessus du centre de gravité de la charge à lever et de régler les brins à la longueur désirée. Dès que l'élingue est sous tension, le câble se bloque.

Le collier ajustable est livré avec une déclaration CE, dans un délai court et respecté. De plus, il dispose d'un marquage lisible et d'un code de traçabilité individuel.

GAMME EXPERT

Accessoires de levage

Crochet en J et en S avec linguet



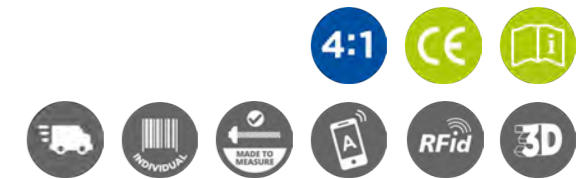
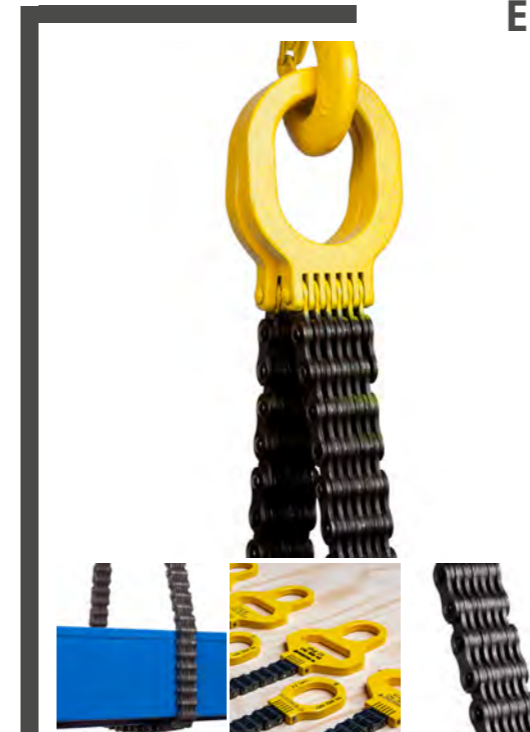
- Facile à manipuler, stable et résistant à l'usure
- CMU de 0,05 à 12,5 tonnes
- Idéal pour les secteurs de la peinture industrielle ou l'assemblage industriel
- Marquage et traçabilité

Le linguet de sécurité évite le décrochage involontaire de la charge ou des élingues

Le crochet en J ou en S avec linguet est forgé en acier trempé de classe 8. Il offre un coefficient de sécurité 4. Le linguet de sécurité évite le décrochage involontaire de la charge ou des élingues. Les crochets en S disposent de deux linguets et peuvent être utilisés comme alternative aux manilles.

Disponible en 16 modèles, ce crochet présente des CMU de 0,05 à 12,5 tonnes. Le crochet avec linguet est idéal pour les cheminements de pièces en cabines de peinture ou de grenailage ou simplement pour le stockage de divers accessoires de levage comme des élingues chaînes, des élingues câbles et pièces diverses.

Le crochet est emballé individuellement, livré avec une déclaration CE, dans un délai court et respecté. Il comprend également un marquage lisible permettant une traçabilité de la CMU.

Élingue à maillons acier – STAS


- Élingue robuste et résistante aux tranchants des pièces
- Peu d'allongement
- Bonne résistance aux températures, graisses et huiles
- CMU de 1,5 à 15 tonnes

S'adapte parfaitement aux différentes formes de la charge

Aussi appelée Panzerband, l'élingue à maillons acier de la marque STAS est constituée de mailles de chaîne rivetées. En acier spécial, elle offre un coefficient de sécurité 4. Ses mailles sont rivetées, et non soudées comme dans la plupart des cas, ce qui évite de devoir remplacer toute l'élingue quand elle est endommagée.

Les élingues à maillons acier sont très souples et s'adaptent parfaitement aux différentes formes de la charge. Elles sont robustes et résistent aux tranchants des pièces. Elles sont suffisamment larges pour pouvoir être utilisées dans la manutention de tôles fines, sans risque d'abîmer les tôles inférieures.

Les élingues à maillons sont très efficaces lorsqu'elles sont utilisées en « anse de panier » parce qu'elles ceinturent bien la charge. LIFTEUROPE propose également une attache coulissante pour pouvoir utiliser l'élingue en « nœud coulant ». Il est possible de la fabriquer en acier inoxydable ou en aluminium et de l'équiper d'un fourreau de protection en PVC.

L'élingue à maillons acier est livrée avec une déclaration CE, dans un délai court et respecté. De plus, elle dispose d'un marquage lisible et d'un code de traçabilité individuel.

GAMME EXPERT

Systèmes de levage

Système RSB – STAS



- Système robuste et résistant aux tranchants des pièces
- Élimine le phénomène de basculement
- N'endommage pas la bobine de feuillard
- CMU de 3 à 20 tonnes



Découvrez le système RSB en vidéo !



Idéal pour la manutention de bobines de feuillard (coil)

Le système RSB est constitué d'une poulie, d'une élingue à maillons acier, d'une attache et d'un crochet. Il offre un coefficient de sécurité 4. L'élingue à maillons acier est constituée de mailles de chaîne rivetées. Ces mailles sont rivetées, et non soudées comme dans la plupart des cas, ce qui évite de devoir remplacer toute l'élingue quand elle est endommagée.

Le système RSB est très souple et s'adapte parfaitement aux différentes formes de la charge. Ce système est robuste et résistant aux tranchants des pièces. Idéal pour la manutention de bobines de feuillard, il élimine le phénomène de basculement et n'endommage pas les bobines. Il est possible d'ajouter un fourreau de protection en PVC, sur demande.

Le système RSB est livré avec une déclaration CE, dans un délai court et respecté. De plus, il dispose d'un marquage lisible et d'un code de traçabilité individuel.

GAMME EXPERT

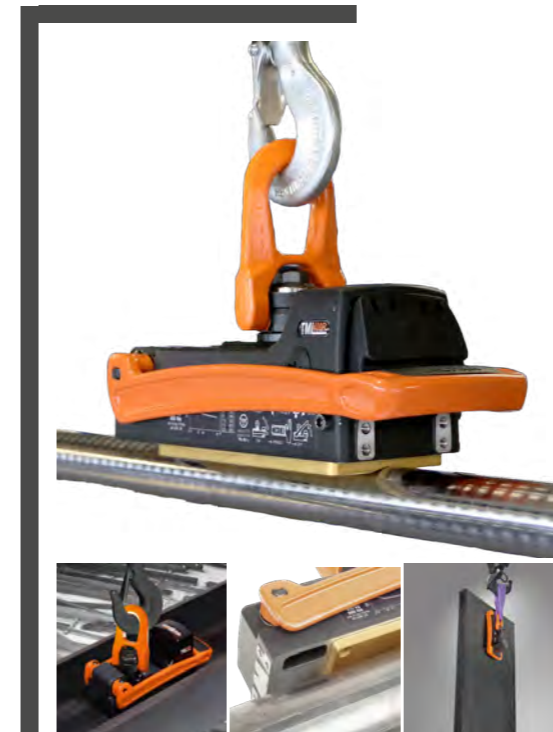
Systèmes de levage

Aimant de levage – ALFRA



- Ergonomie optimale
- Rotation à 360° et inclinaison à 180°
- Manutention simple et protection des mains de l'opérateur
- CMU de 0,05 à 1 tonne

Découvrez l'aimant de levage ALFRA en vidéo !



Incontournable pour toute opération de manutention délicate

Lever, déplacer, positionner, orienter, façonner, transporter... l'aimant de levage de la marque ALFRA est incontournable pour toute opération de manutention délicate. Il offre un coefficient de sécurité 3 et est homologué selon la norme EN 13155.

L'aimant de levage ALFRA est très maniable car il est deux fois plus léger que les autres aimants de levage du marché. Il est équipé d'un anneau de levage articulé CODIPRO qui autorise des rotations à 360° et des inclinaisons à 180° tout en protégeant les mains de l'opérateur.

Disponible en 10 modèles, il présente des CMU de 0,05 à 1 tonne, pour des matériaux d'une épaisseur minimale de 2 mm. L'aimant de levage ALFRA est emballé individuellement, livré avec une déclaration CE, dans un délai court et respecté.

GAMME EXPERT

Systemes de levage

Crochet automatique



- Verrouillage et déverrouillage automatique
- Manutention simple par un seul opérateur
- Entièrement mécanique, pas d'électronique
- CMU de 2 à 27 tonnes



Découvrez le crochet automatique en vidéo !



Réduit fortement le risque de blessure pour l'opérateur

Le crochet automatique est composé d'un crochet en acier forgé, d'un boîtier et d'un ressort en acier allié. Il facilite les opérations de levage avec des grues et d'autres palans industriels. Il réduit fortement le risque de blessure pour l'opérateur.

Ce crochet permet d'accrocher ou de libérer la charge par un seul opérateur. Une fois le crochet engagé, il se verrouille automatiquement grâce à la mise en tension. Le crochet reste verrouillé même s'il est déchargé. Il est donc possible de déposer la charge en toute sécurité et de faire des ajustements. Le crochet se déverrouille automatiquement lorsqu'il atteint une inclinaison de 60°.

Le crochet automatique est disponible en 6 modèles pour des CMU de 2 à 27 tonnes. Le crochet automatique est emballé individuellement et livré avec une déclaration CE.

GAMME EXPERT

Systemes de levage

Crochet de levage automatique - ELEBIA



- Système magnétique pour orienter l'anneau
- Contrôle à distance, sans risque pour l'opérateur
- Compatible avec l'ARC de CODIPRO
- CMU de 2,5 à 50 tonnes

Découvrez le crochet de levage automatique ELEBIA en vidéo !



Manutention sans intervention manuelle, sans déplacement, sans risque

Le crochet de levage automatique ELEBIA est conçu en acier haute résistance avec un revêtement anticorrosion résistant aux impacts. Ce crochet automatique permet d'accrocher ou de libérer n'importe quelle charge à distance. L'opérateur doit simplement appuyer sur un bouton de la télécommande pour fermer automatiquement le crochet. LIFTEUROPE distribue les gammes EVO et NEO.

Le crochet de levage automatique EVO est muni d'un système magnétique composé de 32 aimants permanents disposés dans une configuration spécifique pour générer un champ magnétique. Lorsque le crochet s'approche de la charge, l'aimant attire l'anneau, l'élingue ou l'accessoire de levage et le positionne correctement.

Le crochet NEO est compatible avec l'ARC de CODIPRO. L'ARC est un système de levage centralisé pour moule, spécialement étudié pour être utilisé avec le NEO 50 d'ELEBIA.

Disponible en 8 modèles, il présente des CMU de 2,5 à 50 tonnes. Le crochet de grue automatique ELEBIA est emballé individuellement, livré avec une déclaration CE, dans un délai court et respecté.

GAMME EXPERT

Élingues textiles

Élingue polyamide – STAS



- Élingue souple, légère, imputrescible et traitée contre l'abrasion
- Sur demande, revêtement de protection
- Largeur de tissu de 25 à 300 mm
- Longueur spécifique et ouverture des boucles sur demande

N'endommage pas la charge et élimine les risques de coupure

L'élingue STAS FLEX est réalisée à partir d'un tissu polyamide spécial, dont la trame a été étudiée spécialement pour les applications de levage. Cette sangle cousue est conforme à la norme EN 1492-1 et présente un coefficient de sécurité de 8 ou 10. L'élingue est légère, souple, imputrescible et traitée contre l'abrasion. Elle n'endommage pas la charge et élimine le risque de coupure pour l'opérateur.

Les élingues polyamides sont livrées avec une déclaration CE, dans un délai court et respecté. De plus, elles disposent d'un marquage lisible et d'un code de traçabilité individuel.



“ LIFTEUROP propose plusieurs variantes pour cette élingue polyamide : avec des boucles textiles ou des attaches métalliques. Il existe plusieurs types de boucles (à plat, repliées, etc.) ou des attaches métalliques simples et coulissantes. Avec les attaches, elle offre un coefficient de sécurité 6. L'élingue STAS FLEX peut s'utiliser en configuration type « anse de panier » ou « nœud coulant ». ”

“ Sur demande, LIFTEUROP peut ajouter un revêtement de protection textile Dura STAS fixe ou coulissant, en polyuréthane ou en PVC. D'autres demandes spécifiques sont réalisables comme des sangles double épaisseur ou des sangles pour l'armée (tissu vert OTAN RAL 6031). ”



“ LIFTEUROP a élargi sa gamme avec des élingues polyamides ELTEX. Elles sont proposées avec des attaches métalliques simples ou coulissantes différentes de l'élingue STAS FLEX ! Pour certaines largeurs de sangles, l'élingue ELTEX présente des CMU supérieures, avec un coefficient de sécurité 4. ”

Élingue câble FLEXFORT – STAS



- Manchonnage protégé par gaine thermorétractable
- Protection de la charge, de l'élingue et de l'opérateur
- Longueur et montage spécifiques et ouverture des boucles sur demande
- CMU de 0,25 à 10 tonnes

LIFTEUROPE est l'une des rares entreprises à produire des câbles enrobés de néoprène

L'élingue câble FLEXFORT est constituée d'un câble métallique en acier galvanisé, enrobé d'une protection de caoutchouc néoprène vulcanisé, résistant aux huiles et aux graisses. Elle offre un coefficient de sécurité 5. Grâce à ce revêtement en néoprène, la charge, l'élingue et l'opérateur sont protégés.

LIFTEUROPE propose plusieurs variantes pour cette élingue câble FLEXFORT. Elle peut être produite avec des boucles ou des cosses. Pour lever des charges plus lourdes, LIFTEUROPE propose l'élingue câble VIGORFLEX, constituée d'un double câble métallique en acier galvanisé, enrobée d'une protection de caoutchouc néoprène vulcanisé, résistant aux huiles et aux graisses.

Il est également possible d'envisager l'ajout d'un anneau de tête pour obtenir des systèmes de levage de 1 à 4 brins. L'élingue câble FLEXFORT est livrée avec une déclaration CE, dans un délai court et respecté. De plus, elle dispose d'une plaque d'identification ALITAG qui comprend un marquage lisible et un code de traçabilité individuel.

GAMME EXPERT

Élingues câbles

Élingue câble tresse – STAS



- Tressée à la main
- CMU de 0,5 à 25 tonnes
- Largeur de prise importante
- Longueur spécifique et ouverture des boucles sur demande



Tressée à la main, elle est très souple et résistante

L'élingue câble tresse est constituée de plusieurs câbles métalliques en acier galvanisé, tressés à la main. Elle offre un coefficient de sécurité 5. L'élingue tresse est très souple et résistante et possède une largeur de prise importante. Elle autorise une utilisation de type « anse de panier ».

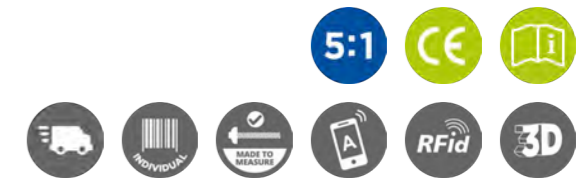
Sur demande, il est possible de la réaliser en acier inoxydable. Pour augmenter la surface de contact entre l'élingue câble et la charge, LIFTEUROPE propose des élingues câbles tresse en 6 ou 8 aussières. LIFTEUROPE propose également une élingue câble tresse fermée, plus résistante.

L'élingue câble tresse est livrée avec une déclaration CE, dans un délai court et respecté. De plus, elle dispose d'une plaque d'identification ALITAG qui comprend un marquage lisible et un code de traçabilité individuel.

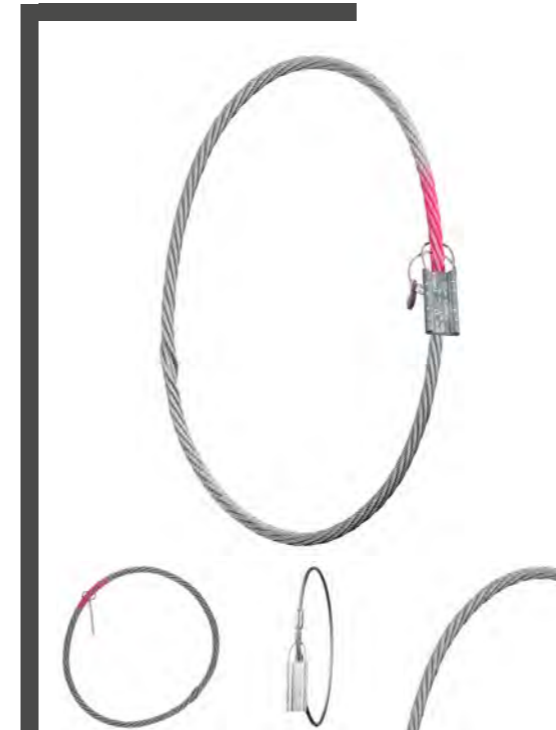
GAMME EXPERT

Élingues câbles

Élingue câble grelin



- Grande flexibilité, même avec un diamètre élevé
- Élingue très souple et résistante
- Longueur spécifique sur demande
- CMU de 2 à 196 tonnes



Élingue câble super souple et très flexible

L'élingue câble grelin est constituée d'un câble métallique en acier galvanisé. Elle offre un coefficient de sécurité 5. Super souple, cette élingue présente une grande flexibilité même avec un diamètre élevé. Elle est disponible dans un délai court pour les diamètres de câble jusque 96 mm.

L'élingue câble grelin est livrée avec une déclaration CE, dans un délai court et respecté. De plus, elle dispose d'une plaque d'identification ALITAG qui comprend un marquage lisible et un code de traçabilité individuel.

GAMME EXPERT

ALITRACER



- Simplicité et rapidité
- Contrôles facilités et sécurité accrue
- Disponible sur iOS et Android en français, anglais, allemand et italien
- Pour tous les accessoires de levage



L'application de traçabilité qui renforce la sécurité

ALITRACER est une application de traçabilité spécialisée pour les systèmes de levage et développée par LIFTEUROPE. Cet outil moderne permet de suivre en temps réel l'état de contrôle du parc de matériel et accessoires de levage. Grâce à la géolocalisation, il est possible de connaître le dernier endroit où l'accessoire de levage a été scanné. Avec un accès direct au carnet de maintenance, ALITRACER facilite les contrôles périodiques qui sont planifiés automatiquement.

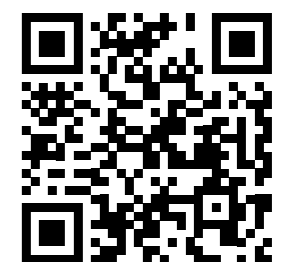
Fonctionnant sur iOS et Android, l'application est neutre, c'est-à-dire qu'elle est disponible quelle que soit la marque ou le fournisseur des accessoires de levage. L'outil est également valable pour tout matériel devant être contrôlé périodiquement : ponts roulants, extincteurs, échelles, etc. De plus, ALITRACER est utilisé par les organismes de contrôle agréés.

Disponible en français, anglais, allemand et italien, cette application renforce la sécurité de tous les collaborateurs. Plus d'informations sur www.alitracer.com.

Le fonctionnement en 4 étapes



Découvrez ALITRACER en vidéo !



GAMME EXPERT

Solutions complètes ALIPA

LIFTEUROP est membre du Groupe ALIPA. Spécialiste du levage et de l'emballage industriel, il regroupe plusieurs sociétés qui fabriquent des produits de qualité assurant la sécurité des biens et des personnes :

- Des caisses pliantes en contreplaqué et en acier pour l'industrie par NO-NAIL BOXES
- Des emballages industriels par AllPack Services et WaluPack Services
- Des anneaux de levage articulés par CODIPRO
- Du matériel de levage et des accessoires de marque STAS par LIFTEUROP

Il existe une vraie cohésion entre les différentes sociétés. Il n'est pas rare de trouver des projets qui nécessitent plusieurs produits du groupe. LIFTEUROP envoie son matériel de levage dans le monde entier en utilisant les caisses pliantes en bois contreplaqué de NO-NAIL BOXES qui garantissent la meilleure protection.

Exemples concrets

Un palonnier STAS conçu sur-mesure par LIFTEUROP, muni d'anneaux de levage articulés CODIPRO, le tout livré dans une caisse spécifique fabriquée par NO-NAIL BOXES.



Ces systèmes de levage ont été étudiés par le bureau d'études de LIFTEUROP et sont équipés d'anneaux de levage articulés CODIPRO.



LIFTEUROP

At your service since 1953	3
An industry at the heart of Europe	4
Award-winning sustainable management	5

LIFTEUROP designs, manufactures and distributes standard and customised **lifting equipment and accessories**. Our company benefits from **over 65 years' experience** in our field thanks to leading French industrial brand STAS operating under LIFTEUROP since 2010. We currently distribute our range of lifting accessories in over **40 countries worldwide**.

This catalogue is reserved for our distributors whom we refer to as EXPERTS. Having a network of competent EXPERTS is a key priority for LIFTEUROP.

LIFTEUROP is constantly looking to create **new synergies** to build transparent, robust and sustainable partnerships, **based on trust**. We are committed to maintaining our existing network and developing partnerships based on our shared core values: **honesty, professionalism and transparency**.

LIFTEUROP is a human-sized company and is fully committed to providing its EXPERTS with an excellent level of service and technical support, in addition to quality products.

We have a **team constantly on hand** to provide the highest level of service to our EXPERTS. To guarantee our partnerships are fully optimised, LIFTEUROP ensures responsiveness in our departments and offers technical support, advice and help finding solutions.



LIFTEUROP is part of the **ALIPA Group** lifting division. This industrial group, based in Luxembourg, comprises several companies active in lifting and industrial packaging: LIFTEUROP and STAS (manufacture of lifting equipment and accessories), CODIPRO (design and manufacture of swivel lifting rings), NO-NAIL BOXES (manufacture of collapsible plywood boxes), AllPack Services and WaluPack Services (packaging and shipping).

LIFTEUROP



An industry at the heart of Europe

Our production site is located in Wiltz in the Grand Duchy of Luxembourg. This excellent location **in the heart of Europe** and our workshops' versatility mean LIFTEUROP is able to offer rapid delivery for specialised lifting accessories. We carry a **large stock of** lifting accessories and ensures **fast order processing** and **quick delivery**, even for large volumes.



LIFTEUROP assembles our own components in our workshops using **tried and tested manufacturing processes**. To ensure safety for end users, our workshop is equipped with a comprehensive fleet of control instruments including 85-ton traction benches.

LIFTEUROP is an **international benchmark** in lifting accessory production and distribution. We supply the aeronautical, automotive and automotive component industries as well as the shipbuilding industry, steel industry, heavy goods industry, public authorities and the armed forces.

A major player in the lifting industry in Europe, we have recently invested in a new riveting machine, a laser engraving machine, a 3D printer, and we are one of only a handful of companies to produce neoprene coated ropes.



LIFTEUROP

Award-winning sustainable management

Since March 2011, LIFTEUROP has been **CSR** (Corporate Social Responsibility) certified. With this certification, renewed in 2019, LIFTEUROP is recognised as a company committed to the three pillars of **sustainable development**: economic, social and environmental.



Recognised quality

In order to provide quality service and products, LIFTEUROP puts sustainability and quality at the heart of our business.



LIFTEUROP has been **ISO 9001** certified since 2004. This standard defines the requirements for implementing a **quality management system** and recognises our management's motivation and commitment to our system of **continuous improvement**. LIFTEUROP strives to continually improve customer satisfaction and deliver consistent, compliant, high-quality products and services.

LIFTEUROP is also a member of **MLQE** (Luxembourg Movement for Quality and Excellence) and carries the **Made in Luxembourg** label. This label promotes Luxembourg's industrial expertise and guarantees the origin of products and services for its customers.





Environmental protection

Environmental protection and sustainable use of natural resources are integral parts of LIFTEUROP's philosophy. **ISO 14001** certified, the company has implemented an **environmental management system** (EMS) to minimise the impact of our activities on the environment, prevent incidents and establish a plan of action to **improve our environmental performance**.

EURO-QUALITY SYSTEM



In acknowledgement of our commitment to the prevention, management and reduction of waste, LIFTEUROP is recognised by quality label **SuperDrecksKëscht® fir Betriber** in Luxembourg. The company also complies with the European **REACH** regulation (Registration, Evaluation and Authorisation of Chemical Products).

Guaranteed security

Since 2014, LIFTEUROP has implemented a series of measures for effectively **managing workplace health and safety**. In 2014, these provisions earned us the **Sécher & Gesond mat System** label, awarded by the Accident Insurance Association (AAA).

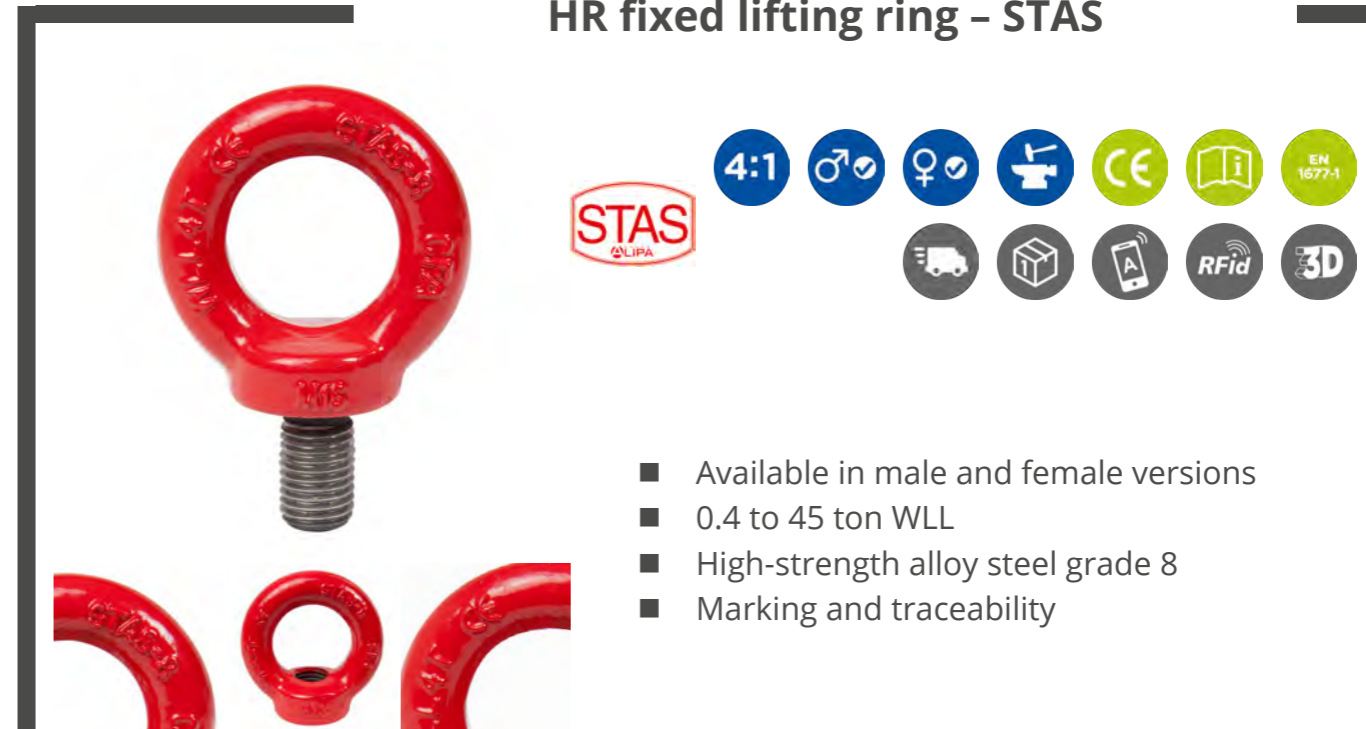


LIFTEUROP is a certified **AEO**, "Approved Economic Operator". Thanks to this certification, the company is **recognised by customs officials** as a stakeholder and partner in reliable, honest and trustworthy international trade.



EXPERT RANGE

Lifting accessories	9
Lifting systems	19
Textile lifting slings	24
Wire rope slings.....	27
ALITRACER	30
ALIPA complete solutions.....	32

HR fixed lifting ring – STAS


- Available in male and female versions
- 0.4 to 45 ton WLL
- High-strength alloy steel grade 8
- Marking and traceability

Individually packaged with an EC declaration

The HR fixed ring from STAS is produced in class 8 high strength alloy steel (HR) with a high quality finish. It offers a safety factor of 4. This fixed ring is approved according to EN 1677-1 standards.

LIFTEUROP carries male rings up to M64 diameter in stock, with WLL of up to 45 tons on request. LIFTEUROP also has a range of female fixed rings up to M30 diameter with WLL of up to 12 tons.

The HR fixed ring is individually packaged, comes with an EC declaration and is readily available. Legible marking is also used to ensure item traceability.

EXPERT RANGE

Lifting accessories

HR screw pin anchor shackle – STAS



- Forged shackle
- 0.5 to 55 ton WLL
- High-strength galvanised alloy steel
- Marking and traceability

0.5 to 55 ton WLL carried in stock

The HR screw pin anchor shackle from STAS is a forged shackle in galvanised alloy steel. This high strength steel offers a safety factor of 6.

The HR screw pin anchor shackle is individually packaged, comes with an EC declaration and is readily available. Legible marking is also used to ensure item traceability.

EXPERT RANGE

Lifting accessories

HR lifting ring for welding



- 1.12 to 50 ton WLL
- High-strength alloy steel class 8
- Galvanised steel available on request
- Retaining spring available on request

Fast-welding and high-strength alloy steel

The lifting ring for welding is made of high-grade alloy steel (HR) class 8 providing a superior finish. It offers a safety factor of 4. The attachment brackets are quick to weld. LIFTEUROP carries weld-on lifting rings in stock with WLL of up to 15 tons. Higher WLL of up to 50 tons available on request.

LIFTEUROP can also supply lifting rings in grade 10 steel. Additionally, holding spring can be supplied for optimal ergonomics as well as a support for the shackle in position, on request.

The HR lifting ring for welding is individually packaged, comes with an EC declaration and is readily available. It has legible marking.



EXPERT RANGE

Lifting accessories

Swivel lifting rings – CODIPRO



- 0.07 to 125 ton WLL
- 360° rotation and 180° articulation
- Metric and UNC threads available
- Individual marking and traceability

Specially designed for turning and rotating when loaded

CODIPRO swivel lifting rings are designed to lift heavy loads, ranging from 0.07 to 125 tons, which need to be turned or swivelled. With a maximum swivel range of 360°, GRADUP lifting rings can support loads in all mounting positions. The tightening torque is engraved on each ring.

LIFTEUROP is a preferred CODIPRO distributor. The swivel lifting ring is individually packaged, comes with an EC declaration and is readily available. It has an individual laser engraved code to ensure part traceability.



“ These lifting rings are certified and engraved with a safety factor of 5 which allows them to be used all over the world (including North America). CODIPRO also provides all information required for use with a safety factor of 4 as defined in EN 1677-1 standards. ”

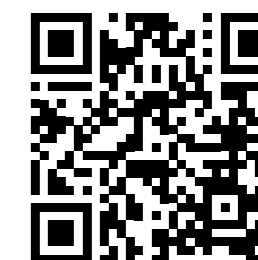
“ A **complete range** is available including single, double and triple swivel lifting rings, as well as male, female and weld-on lifting rings.

CODIPRO also adapts to the needs of its customers with **tailor-made solutions** including specific axes, special threads, spacers, customised products and other bespoke requests.

In order to meet requirements for all industries, CODIPRO has developed a **stainless steel range**, an **offshore range** and **lifting rings for personal safety**. ”



Find out more about the GRADUP range in our video!



EXPERT RANGE

Lifting accessories

ID Tag ALITAG - STAS



- Durable micro-percussion marking, laser engraving or adhesive labelling
- Indented marking area, protected by two lateral tubes
- Stainless steel plate on request
- Fully customisable

Easy-to-identify lifting equipment

The ID Tag ALITAG provides a display of the slings' mechanical constraints and identification material. It consists of an aluminium plate and a galvanised or stainless steel cable crimped at one end. This expert crimping, made using a press or TAGTOOL, is permanent and ensures technical information about the lifting accessory is never lost. LIFTEUROP offers several specific solutions for sustainable micro-percussion marking, laser engraving and adhesive labelling.

The ID Tag ALITAG is readily available, even in large volumes.



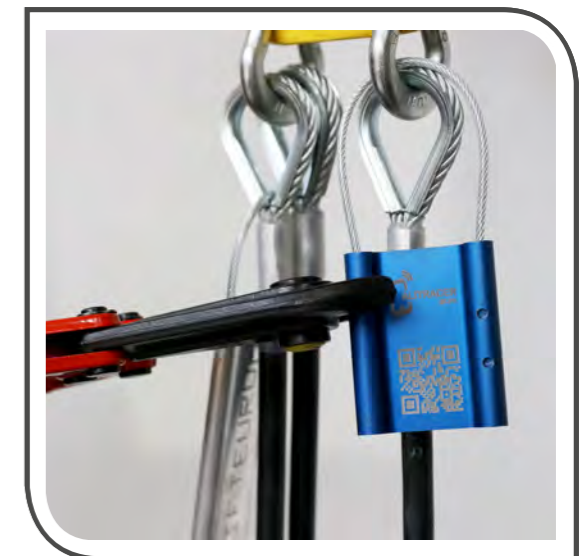
“ ALITAG can be customised:

- Customised engraving
- Customised size
- Customised colours using anodization
- Customised cable (lengths, sheath colours, stainless steel, etc.)
- RFID chip, NFC chip or QR code inserts ”

“ To crimp the ALITAG safely, LIFTEUROP provide crimping pliers: The TAGTOOL!

Simple to use, easy to transfer and the marking stays intact. Regardless of the operator's position, it limits the risks of injury.

What's more, the TAGTOOL is standard and can be used for all ID Tag ALITAGs. ”



Find out more about TAGTOOL in our video!



EXPERT RANGE

Lifting accessories

Adjustable collar - STAS



- 1 to 20 ton WLL
- For attaching an adjustable chain sling
- Reduced size
- Marking and traceability

Find the centre of gravity with ease, speed and accuracy

The adjustable collar from STAS is produced in high-strength alloy steel with a superior finish. This is a thermal cut part without load bearing welds, offering a safety factor of 5.

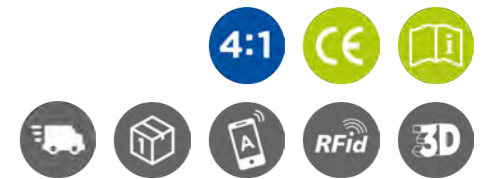
When the sling is not loaded, the rope runs freely in the adjustable collar. For a balanced lift, simply raise the lifting hook above the centre of gravity of the load being lifted, and set the strands to the required length. As soon as the sling is at tension, the rope is blocked.

The adjustable collar comes with an EC declaration and is readily available. In addition, it has legible marking and an individual traceability code.

EXPERT RANGE

Lifting accessories

J and S hooks with latches



- Easy to handle, stable and wear-resistant
- 0.05 to 12.5 ton WLL
- Ideal for the paint or industrial assembly sectors
- Marking and traceability

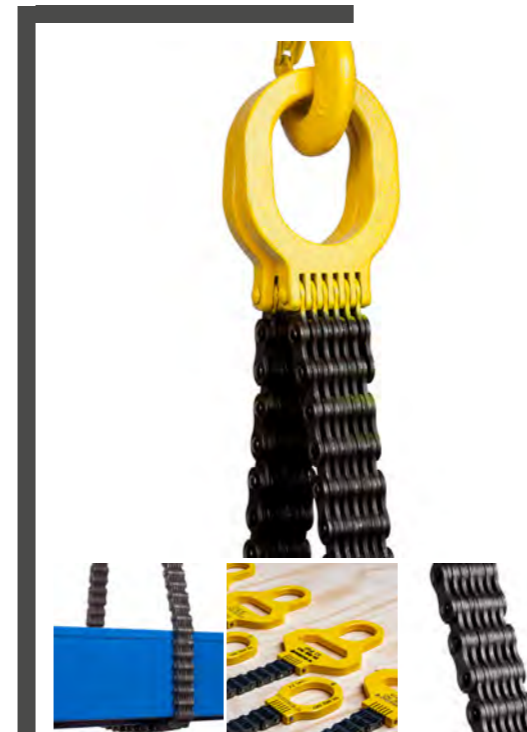
Prevents loads or slings accidentally falling

J or S hooks with latches are forged in tempered steel class 8. They offer a safety factor of 4. The safety latch prevents loads or slings accidentally falling. S hooks have two latches and can be used as alternatives to shackles.

Available in 16 models, these hooks have a WLL of 0.05 to 12.5 tons. The hook with latch is ideal for routing parts in painting or shot-blasting booths or simply for storing various lifting accessories such as chain slings, wire rope slings and other parts.

Hooks are individually packaged, come with an EC declaration and are readily available. Legible individual marking is also included to enable WLL traceability.

Wire mesh sling – STAS



- Heavy-duty, slash-resistant sling
- Small extension
- Good resistance to temperature, grease and oil
- 1.5 to 15 ton WLL

Adapts perfectly to different forms of load

Also known as Panzerband, the STAS wire mesh sling is made of riveted chain links. Produced in specialised steel, it offers a safety factor of 4. Unlike other products, the mesh is riveted rather than welded thus avoiding the need to replace the entire sling when damaged.

Wire mesh slings are very flexible and adapt perfectly to different forms of loads. They are heavy-duty, slash-resistant and wide enough to be able to handle thin-walled sheets, without any risk of damaging lower sheets.

Mesh slings are highly effective when used for "basket handling" as they neatly encircle the load. LIFTEUROPE also provides a sliding fastener so the sling can be used as a "slip knot". Available in stainless steel or aluminium and fitted with a protective PVC sheath.

The wire mesh sling comes with an EC declaration and is readily available. It has legible marking and an individual traceability code.



EXPERT RANGE

Lifting systems

RSB system – STAS



- Heavy-duty, slash-resistant system
- Eliminates tipping issues
- Does not damage coils
- 3 to 20 ton WLL



Find out more about the RSB system in our video!



Perfect for handling coils

The RSB system consists of a pulley, a wire mesh sling, a tie and a hook. It offers a safety factor of 4. Unlike other products, the mesh sling is made of riveted chain links and not welded, thus avoiding the need to replace the entire sling when damaged.

The RBS system is very flexible and adapts perfectly to different forms of load. This system is robust and slash-resistant. Ideal for handling coils, it eliminates tipping issues and does not damage coils. A protective PVC sheath may be added on request.

The RSB system comes with an EC declaration and is readily available. It has legible marking and an individual traceability code.



EXPERT RANGE

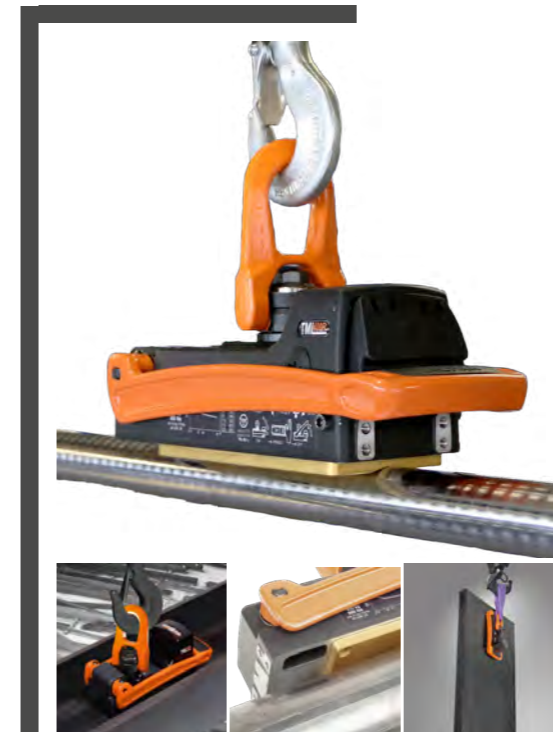
Lifting systems

Lifting magnet – ALFRA



- Optimal ergonomics
- 360° rotatable and 180° pivotable load swivel
- Easy to handle with hand protection for the operator
- 0.05 to 1 ton WLL

Find out more about the ALFRA lifting magnet in the video!



A must-have for delicate handling operations

Lifting, moving, positioning, orientating, shaping, transporting ... the lifting magnet from ALFRA is essential for delicate handling operations. It offers a safety factor of 3 and is approved according to the EN 13155 standard.

The ALFRA lifting magnet is easy to handle as it is half the weight of other lifting magnets on the market. It is fitted with a CODIPRO swivel lifting ring which enables 360° rotatable and 180° pivotable load swivel, while protecting the operator's hands at all times.

Available in 10 models, it has 0.05 to 1 ton WLL for materials with a minimum thickness of 2 mm. The ALFRA lifting magnet is packaged individually, comes with an EC declaration and is readily available.



EXPERT RANGE

Lifting systems

Automatic hook



- Automatic locking and unlocking
- Easy for individual operators to handle
- Entirely mechanical with no electronics
- 2 to 27 ton WLL



Find out more about the automatic hook in our video!



Greatly reduces the risk of injury to operators

The automatic hook consists of a forged steel hook, a box and a spring made of alloy steel. It is designed for lifting operations using cranes and other industrial hoists. It greatly reduces the risk of injury to operators.

This hook enables loads to be suspended and released by a single operator. Once the hook is attached, it locks automatically as tension is applied. The hook remains locked even if it is unloaded, meaning loads can be deposited safely and adjustments can be made. The hook unlocks automatically when it reaches a 60° angle.

The automatic hook is available in 6 models for 2 to 27 ton WLL. It is individually packaged and comes with an EC declaration.



EXPERT RANGE

Lifting systems

Automatic lifting hook - ELEBIA



- Magnetic guide system for the ring
- Remote control, with no risk to the operator
- Compatible with the ARC from CODIPRO
- WLLs from 2.5 to 50 tons



Find out more about the ELEBIA automatic lifting hook in our video!



No manual intervention, no moving and no risk

The ELEBIA automatic lifting hook is made of high-strength steel with an impact resistant anti-corrosive coating. This automatic hook allows you to suspend or release any charge remotely. The operator simply has to press a button on the remote control to automatically close the hook. LIFTEUROPE distributes the EVO and NEO ranges.

The EVO automatic lifting hook is fitted with a magnetic system consisting of 32 permanent magnets arranged in a specific configuration to generate a magnetic field. When the hook is approaching the load, the magnet attracts the ring, sling or lifting accessory and positions it correctly.

The NEO hook is compatible with the CODIPRO ARC. The ARC is a central lifting system for moulds, specifically designed for use with the ELEBIA NEO 50.

Available in 8 models, it provides 2.5 to 50 ton WLL. The ELEBIA automatic crane hook is individually packaged, comes with an EC declaration and is readily available.

EXPERT RANGE

Textile lifting slings

Polyamide web sling – STAS



- Flexible, lightweight, rot-proof, abrasion-resistant
- Protective coating available on request
- 25 to 300mm fabric width
- Customised lengths and loop openings on request

Does not damage the load and eliminates the risk of cuts

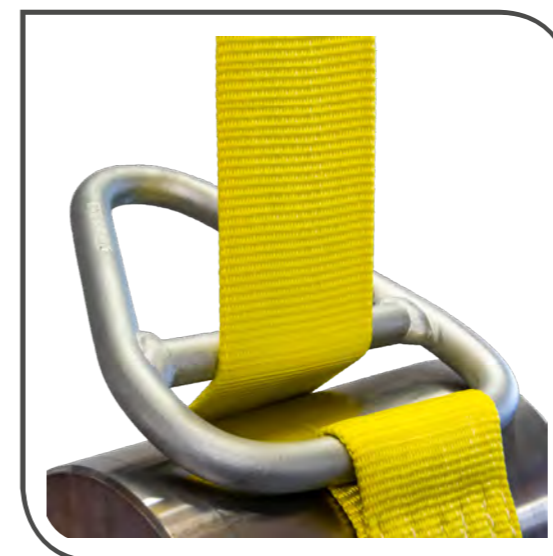
The STAS FLEX web sling is made from a special polyamide fabric with a weft specially designed for lifting operations. This sewn strap complies with EN 1492-1 and has a safety factor of 8 or 10. The sling is lightweight, flexible, rot-proof and treated against abrasion. It does not damage the load and eliminates the risk of cuts to the operator.

The polyamide web sling comes with an EC declaration and is readily available. It has legible marking and an individual traceability code.



“ LIFTEUROP offers several variations of this polyamide sling including fabric loops and metal fasteners. There are several types of buckles (flat, folded, etc.) or simple and sliding metal fasteners. With fasteners, it offers a safety factor of 6. The STAS FLEX sling can be used in “basket handling” or “slip knot” configurations. ”

“ Upon request, LIFTEUROP can add a fixed or sliding Dura STAS textile protection coating made of polyurethane or PVC. Other customisations such as double-thick straps or military straps (NATO green fabric RAL 6031) are also available. ”



“ LIFTEUROP has expanded its range with ELTEX polyamide web slings. They come with a range of simple or sliding metal fasteners for the STAS FLEX sling. For certain strap widths, the ELTEX sling offers greater WLL with a safety factor of 4. ”

FLEXFORT wire rope sling – STAS



- Sleeve protected by heat-shrink tubing
- Protects the load, sling and operator
- Specific lengths, mounting and loop openings on request
- 0.25 to 10 ton WLL

An exceptional product produced by LIFTEUROP

The FLEXFORT wire rope sling consists of a galvanised steel wire rope, coated with vulcanised neoprene rubber protection, resistant to oil and grease. It offers a safety factor of 5. Thanks to its neoprene coating, the load, the sling and the operator are protected.

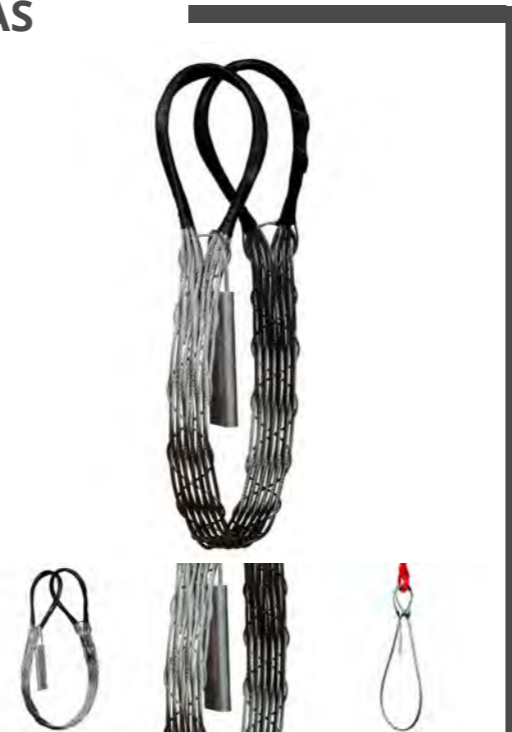
LIFTEUROP offers several options for the FLEXFORT sling. It can be produced with loops or pods. To lift heavier loads, LIFTEUROP offers VIGORFLEX wire rope slings made from double metal galvanised steel, coated with vulcanised neoprene rubber protection, resistant to oil and grease.

A head ring may also be added to create 1 to 4 strand lifting systems. The FLEXFORT wire rope sling comes with an EC declaration and is readily available. In addition, it has an ID Tag ALITAG, which includes legible marking and an individual traceability code.

EXPERT RANGE

Wire rope slings

Braided wire rope sling – STAS



- Hand-braided
- 0.5 to 25 ton WLL
- Large grip width
- Customised lengths and loop openings available on request

Hand-braided, extremely flexible and resistant

The braided wire rope sling is comprised of several galvanised steel wire ropes, braided by hand. It offers a safety factor of 5. The braided sling is highly flexible, resistant and has a large grip width. It can be used for “basket handling”.

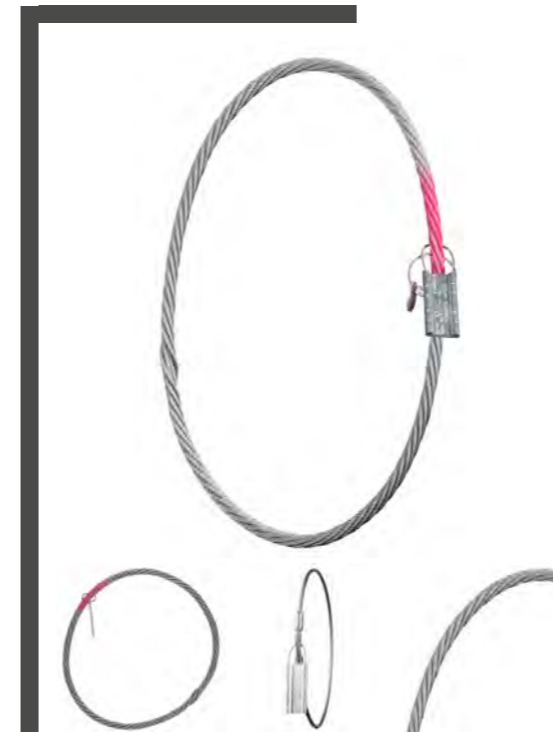
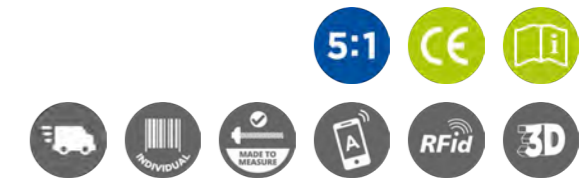
The braided wire rope sling is available in stainless steel on request. To increase surface contact between the wire rope sling and the load, LIFTEUROP offers wire rope slings braided with either 6 or 8 ropes. LIFTEUROP also offers a closed braided wire rope sling with an even higher level of resistance.

The braided wire rope sling comes with an EC declaration and is readily available. In addition, it has an ID Tag ALITAG, which includes legible marking and an individual traceability code.

EXPERT RANGE

Wire rope slings

Cable-laid sling



- High flexibility, even with large diameter ropes
- Resistant
- Customised length on request
- 2 to 196 ton WLL

Super supple and extremely flexible

The cable-laid wire rope sling consists of a galvanised steel wire rope. It offers a safety factor of 5. Highly adaptable, this sling provides great flexibility even with a large diameter. Ropes measuring up to 96mm in diameter are readily available.

The grelin wire rope sling comes with an EC declaration and is readily available. In addition, it has an ID Tag ALITAG, which includes legible marking and an individual traceability code.

EXPERT RANGE

ALITRACER



- Simple and fast
- Easy controls and increased safety
- Available on iOS and Android in French, English, German and Italian
- For all your lifting accessories



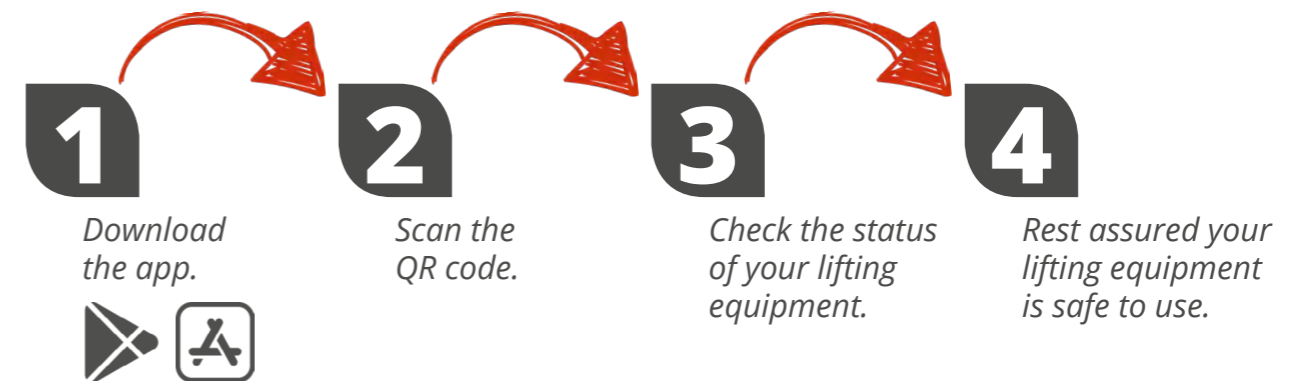
The traceability app that offers increased safety

ALITRACER is a specialised traceability application for lifting systems developed by LIFTEUROPE. This modern tool enables you to track the status of your lifting equipment and accessories in real time. Using geolocation technology, you can see the last place the lifting accessory was scanned. With direct access to the maintenance log, ALITRACER also carries out periodic checks that are scheduled automatically.

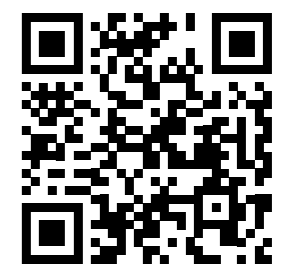
Available on both iOS and Android platforms, the application is compatible with products from any lifting accessory brand or supplier. It is also a valuable tool for any equipment that needs to be checked periodically such as bridge cranes, extinguishers, ladders, etc. ALITRACER is used by accredited inspection bodies.

Available in French, English, German and Italian, this app increases safety for all employees. Find more information on www.alitracer.com.

Operate in 4 simple steps



Find out more about ALITRACER in our video!



EXPERT RANGE

ALIPA complete solutions

LIFTEUROP is a member of the ALIPA Group. Specialists in lifting and industrial packaging, the group is made up of several companies that manufacture quality products to ensure safety for people and goods:

- Collapsible plywood and steel boxes for industry by NO-NAIL BOXES
- Industrial packaging by AllPack Services and WaluPack Services
- Swivel lifting rings by CODIPRO
- Lifting equipment and accessories under the STAS brand by LIFTEUROP

Companies in the ALIPA Group work in cohesion and often collaborate on projects that require products from across the group. For example, LIFTEUROP dispatches lifting equipment globally using NO-NAIL BOXES plywood boxes that guarantee the highest level of protection.

Real examples

An STAS lifting system designed by LIFTEUROP, equipped with CODIPRO swivel lifting rings, delivered in a custom box made by NO-NAIL BOXES.



These lifting systems were reviewed by the LIFTEUROP technical office and are fitted with CODIPRO swivel lifting rings.



LIFTEUROP

Seit 1953 zu Ihren Diensten.....	3
Eine Industrie im Herzen Europas	4
Ein für seine Nachhaltigkeit ausgezeichnetes Management.....	5

Seit 1953 zu Ihren Diensten

LIFTEUROP entwirft, produziert und vertreibt standardisierte oder spezifische **Anschlagmittel, Lastaufnahmemittel und Anschlagmittelzubehör**. Das Unternehmen besitzt, dank der Marke STAS, eine **mehr als 65-jährige Erfahrung**. STAS ist ein Vorzeigeunternehmen der französischen Industrie, welches sich 2010 dazu entschieden hat, seine Tätigkeiten in Europa und der Welt über LIFTEUROP auszubauen. Derzeit vertreibt das Unternehmen seine Anschlagmittel in mehr als **40 Ländern weltweit**.

Dieser Katalog ist unseren Händlern, auch EXPERTEN genannt, vorbehalten. Schwerpunkt von LIFTEUROP ist es, über ein kompetentes EXPERTEN-Netzwerk zu verfügen.

Einerseits versucht LIFTEUROP ständig **neue Synergien** zu schaffen, um vollkommen transparente, feste, dauerhafte und **vertrauensbasierte** Partnerschaften zu gründen. Andererseits möchte LIFTEUROP sein bestehendes Netzwerk festigen und diese Partnerschaften unter Achtung gemeinsamer Werte – **Ehrlichkeit, Professionalität, Transparenz** – ausbauen.

LIFTEUROP ist ein personennahes Unternehmen. Es hält seine Verpflichtungen gegenüber seiner EXPERTEN ein, indem es erstklassige Produkte, hochwertigen Service und technische Hilfestellung liefert.

Das Unternehmen verfügt über ein aufmerksames Team, welches es in den Dienst seiner Händler stellt. Die Mitarbeiter der verschiedenen Abteilungen gewährleisten die technische Beratung, suchen nach Lösungen, sodass die Partnerschaft bestmöglich verläuft.



LIFTEUROP ist Teil der Hebeabteilung der **ALIPA Gruppe**. Diese luxemburgische Industriegruppe besteht aus mehreren Firmen, die in der Hebebranche und den industriellen Verpackungen tätig sind: LIFTEUROP und STAS (Herstellung von Anschlagmitteln und Zubehör), CODIPRO (Entwicklung und Herstellung von Wirbelringschrauben), NO-NAIL BOXES (Herstellung von Sperrholzfaltkisten), AllPack Services und WaluPack Services (industrielle Verpackung und Versand).



LIFTEUROP

Eine Industrie im Herzen Europas

Die Produktionsstätte des Unternehmens befindet sich in Wiltz, im Großherzogtum Luxemburg. Dank seiner Lage **im Herzen Europas** und der Flexibilität seiner Werkstätten ist LIFTEUROP im Stande, spezifisches Anschlagmittelzubehör schnell zu liefern. Das Unternehmen besitzt im Bereich der Anschlagmittel **große Lagerbestände**, wodurch eine **schnelle Auftragsabwicklung und kürzeste Lieferzeiten** selbst bei großen Mengen gewährleistet werden.



In seinen Werkstätten fügt LIFTEUROP seine eigenen Komponenten zusammen und wendet **bewährte Herstellungsverfahren** an. Das Unternehmen verfügt über einen umfangreichen Maschinenpark an Prüfinstrumenten, u.a. eine 85 Tonnen Zugprüfmaschine, um die Sicherheit der Anschläger zu gewährleisten.

Das Unternehmen **setzt internationale Maßstäbe** in der Herstellung und dem Vertrieb von Anschlagmittel für die Luftfahrt, die Automobilindustrie, die Schiffsbauindustrie, die Stahlindustrie, den Maschinenbau und das Militär.

So ist es zum Beispiel eines der wenigen Unternehmen, das Anschlagseile mit Neoprenummantelung herstellt. Als **Hauptakteur der europäischen Anschlagmittelindustrie** hat LIFTEUROP kürzlich in eine neue Nietmaschine, eine Laser-Graviermaschine und einen 3D-Drucker investiert.



LIFTEUROP

Ein für seine Nachhaltigkeit ausgezeichnetes Management

Seit März 2011 ist LIFTEUROP **RSE-zertifiziert** (soziale Verantwortung der Unternehmen). Dieses Label, welches 2019 erneuert wurde, belegt, dass das Unternehmen die drei Pfeiler der nachhaltigen Entwicklung vereint: Wirtschaft, Soziales und Ökologie.



Anerkannte Qualität

LIFTEUROP stellt Nachhaltigkeit und Qualität in den Mittelpunkt, um seinen Kunden hochwertigen Service und Produkte zu bieten.



Seit 2004 ist LIFTEUROP **ISO 9001**-zertifiziert. Diese Norm legt die Anforderungen zur Einführung eines Qualitätsmanagementsystems fest. Sie zeugt von einem System zur kontinuierlichen Verbesserung der Produkte und Leistungen, sowie der Motivation und des Einsatzes der Geschäftsführung. LIFTEUROP ist somit immer darauf bedacht, die Zufriedenheit seiner Kunden zu steigern und einheitliche, konforme und hochwertige Produkte und Dienstleistungen zu liefern.

LIFTEUROP ist ebenfalls Mitglied des **MLQE** (*Mouvement luxembourgeois pour la Qualité et l'Excellence, Luxemburgische Bewegung für Qualität und Erstklassigkeit*) und besitzt das Label **Made in Luxembourg**. Dieses fördert das Know-how der luxemburgischen Industrie und garantiert die Herkunft der Produkte und Dienstleistungen.



Die Umwelt schützen

Der Umweltschutz und die nachhaltige Nutzung natürlicher Ressourcen sind feste Bestandteile der Unternehmensphilosophie von LIFTEUROP. Das **ISO 14001**-zertifizierte Unternehmen hat ein Umweltmanagementsystem (UMS) eingeführt, um die Umweltauswirkungen seiner Tätigkeiten zu mindern, Zwischenfällen vorzubeugen und einen Aktionsplan zur **Verbesserung seiner Umweltleistung** auszuarbeiten.



LIFTEUROP ist durch das luxemburgische Qualitätslabel **SuperDrecksKëscht® fir Betriber** anerkannt. Dieses bezeugt, dass das Unternehmen sich für die Abfallvermeidung, -wirtschaft und -minderung einsetzt. Zudem wird es den Anforderungen der europäischen **REACH**-Verordnung (*Registration, Evaluation, Authorisation and Restriction of Chemicals*) gerecht.

Garantierte Sicherheit

Seit 2014 hat LIFTEUROP verschiedene Maßnahmen getroffen, um die **Sicherheit und Gesundheit auf dem Arbeitsplatz effizient zu verwalten**. Diese Schritte haben LIFTEUROP, ebenfalls 2014, das durch die Unfallversicherungsgenossenschaft (AAA) erteilte Label **Sécher & Gesond mat System** eingebracht.



LIFTEUROP ist als „Zugelassener Wirtschaftsbetrieb“ **AEO**-zertifiziert. Durch diese Zertifizierung wird das Unternehmen **durch die Zollbehörden** als zuverlässiger, ehrlicher und vertrauenswürdiger internationaler Handelspartner und -akteur angesehen.



EXPERTEN-SORTIMENT

Anschlagmittelzubehör	9
Lastaufnahmemittel	19
Textile Anschlagmittel	24
Anschlagseile	27
ALITRACER	30
ALIPA-Komplettlösungen	32

Hochfeste Ringschraube/Ringmutter – STAS



Einzel verpackt und mit CE-Erklärung geliefert

Die hochfeste Ringschraube bzw. -mutter von STAS besteht aus hochfestem Legierungsstahl der Güteklasse 8 mit hochwertiger Endbearbeitung. Sie bietet einen Sicherheitsfaktor von 4. Diese Ringschraube bzw. -mutter ist laut der Norm EN 1677-1 homologiert.

Sie ist als Ringschraube und Ringmutter erhältlich. LIFTEUROP verfügt in seinem Lager über Ringschrauben bis zu einem Durchmesser M64 mit einer Tragfähigkeit bis zu 45 Tonnen (auf Anfrage). LIFTEUROP lagert ebenfalls verschiedene Ringmutter bis zum Durchmesser M30 mit einer Tragfähigkeit bis zu 12 Tonnen.

Die hochfeste Ringschraube bzw. Ringmutter ist einzeln verpackt und wird kurzer Zeit mit einer CE-Erklärung fristgerecht geliefert. Sie verfügt über eine gut sichtbare Kennzeichnung, die ihre Rückverfolgbarkeit ermöglicht.

EXPERTEN-SORTIMENT

Anschlagmittelzubehör

Schäkel, hochfest, geschweifte Form, mit Schraubbolzen – STAS



- Geschmiedeter Schäkel
- Tragfähigkeit von 0,5 bis 55 Tonnen
- Hochfeste Stahllegierung, verzinkt
- Kennzeichnung und Rückverfolgbarkeit

Vorrätig für eine Tragfähigkeit von 0,5 bis 55 Tonnen

Der hochfeste Schäkel der Marke STAS weist eine geschweifte Form auf und ist mit einem Schraubbolzen versehen. Er ist aus legiertem, verzinktem Stahl geschmiedet. Dieser hochfeste Stahl bietet einen Sicherheitsfaktor von 6.

Der hochfeste Schäkel in geschweifter Form ist einzeln verpackt und wird innerhalb kurzer Zeit mit einer CE-Erklärung fristgerecht geliefert. Er verfügt über eine gut sichtbare Kennzeichnung, die seine Rückverfolgbarkeit ermöglicht.

EXPERTEN-SORTIMENT

Anschlagmittelzubehör

Hochfester, schweißbarer Lastbock



- Tragfähigkeit von 1,12 bis 50 Tonnen
- Hochfester Legierungsstahl der Güteklasse 8
- Edelstahl auf Anfrage
- Haltefeder auf Anfrage

Schnelles Schweißen und hochfester Legierungsstahl

Der schweißbare Lastbock besteht aus hochfestem Legierungsstahl der Güteklasse 8. Er bietet einen Sicherheitsfaktor von 4. Die Befestigungslaschen ermöglichen das schnelle Schweißen. LIFTEUROPE verfügt in seinem Lager über schweißbare Lastböcke mit einer Tragfähigkeit bis zu 15 Tonnen. Auf Anfrage ist eine Tragfähigkeit bis zu 50 Tonnen möglich.

LIFTEUROPE kann ebenfalls Lastböcke mit Legierungsstahl der Güteklasse 10 liefern. Auf Wunsch kann das Teil mit einer Haltefeder versehen werden. Diese ermöglicht optimale Ergonomie und hält den Aufhängebügel in jeder Position.

Der schweißbare Lastbock ist einzeln verpackt und wird innerhalb kurzer Zeit mit einer CE-Erklärung fristgerecht geliefert. Er verfügt über eine gut sichtbare Kennzeichnung.

EXPERTEN-SORTIMENT

Anschlagmittelzubehör

Wirbelringschraube – CODIPRO



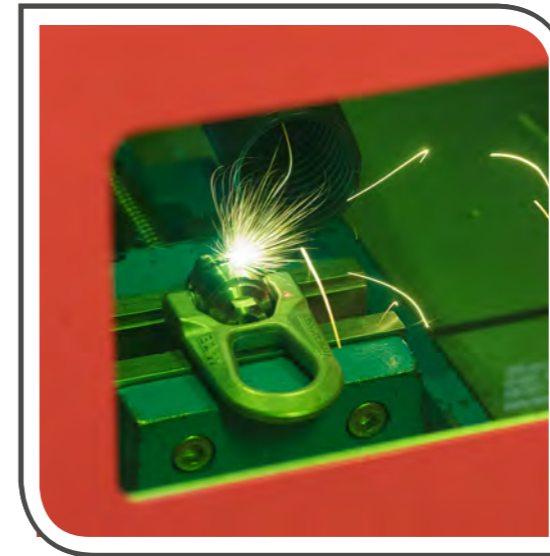
- Tragfähigkeit von 0,07 bis 125 Tonnen
- Drehung um 360°, Bewegungsradius von 180°
- Mit metrischem oder Zollgewinde erhältlich
- Individuelle Kennzeichnung und Rückverfolgbarkeit



Eigens für Wendevorgänge, bei denen die Last gedreht oder gekippt wird, entwickelt

Die Wirbelringschrauben von CODIPRO wurden zum Heben von Lasten zwischen 0,07 Tonnen und 125 Tonnen, die gedreht oder gekippt werden müssen, entwickelt. Dank ihrer Drehung bis zu 360° können die GRADUP-Wirbelringschrauben die volle Last in allen Montagepositionen tragen. Das Anzugsmoment ist auf jeder Wirbelringschraube graviert.

LIFTEUROPE ist bevorzugter Vertriebspartner von CODIPRO. Die Wirbelringschraube ist einzeln verpackt und wird innerhalb kurzer Zeit mit einer CE-Erklärung fristgerecht geliefert. Sie verfügt über einen individuellen, lasergravierten Kennzeichnungscode, der die Rückverfolgbarkeit des Teils ermöglicht.



“ Diese Wirbelringschrauben sind zertifiziert und mit einem Sicherheitsfaktor von 5 gekennzeichnet, sodass sie weltweit, auch in Nordamerika, genutzt werden können. Zudem stellt CODIPRO alle nötigen Informationen zur Verfügung, um sie mit dem Sicherheitsfaktor 4, gemäß der Norm EN 1677-1, nutzen zu können. ”

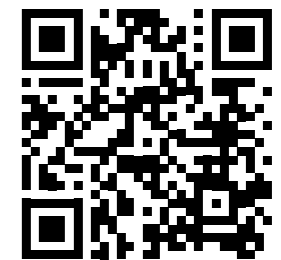
“ Ein **umfangreiches Sortiment** mit einfachem, zweifachem oder dreifachem Wirbel, Ringschrauben und -muttern, sowie schweißbaren Wirbelringschrauben steht zur Verfügung.

Zudem passt CODIPRO sich dank **Sonderlösungen** den Anforderungen seiner Kunden an: Sonderlängen, Sondergewinde, Abstandshalter, individuelle Gestaltung oder andere Sonderwünsche.

Um den Anforderungen aller Anwendungsbereiche gerecht zu werden, hat CODIPRO ein **Edelstahlsortiment**, ein **Offshore-Sortiment** sowie drehbare Ringschrauben für die **Personensicherheit** entwickelt. ”



Alle Vorteile des GRADUP-Sortiments im Video entdecken!



EXPERTEN-SORTIMENT

Anschlagmittelzubehör

ALITAG-Kennzeichnungsanhänger – STAS



- Dauerhafte Kennzeichnung durch Nadelmarkierung, Lasergravur oder Aufkleber
- Kennzeichnungsbereich zwischen zwei seitlichen Wülsten geschützt
- Auf Wunsch Edelstahl-Anhänger
- Vollkommen individuell gestaltbar

Ermöglicht die einfache Kennzeichnung der Hebemittel

Mit dem ALITAG-Kennzeichnungsanhänger können die mechanischen Beanspruchungen bei der Nutzung der Anschlagmittel vermerkt und das Material gekennzeichnet werden. Er besteht aus einer Aluminiumplatte und einem Kabel aus verzinktem Stahl oder Edelstahl, das auf einer Seite gestanz ist. Dieses professionelle Einpressen mit einer Presse oder dem TAGTOOL ist beständig und vermeidet den Verlust technischer Daten hinsichtlich des Anschlagmittelzubehörs. LIFTEUROP bietet verschiedene individuelle Lösungen zur dauerhaften Kennzeichnung an – durch Nadelmarkierung, Lasergravur oder Aufkleber.

Der ALITAG-Kennzeichnungsanhänger wird, selbst bei großen Volumen, innerhalb kurzer Zeit mit einer CE-Erklärung fristgerecht geliefert.



“ Es besteht die Möglichkeit, den ALITAG individuell zu gestalten:

- Individuelle Gravur
- Individuelle Größe
- Individuelle Farbe durch Eloxieren
- Individueller Kabel (Länge, farbige Ummantelung, Edelstahl, usw.)
- Mit RFID-Chip, NFC-Chip oder QR-Code ”

“ Um den ALITAG einfach einzupressen, stellt LIFTEUROP seine Presszange, den TAGTOOL, vor!

Die Zange ist einfach zu nutzen und zu transportieren. Außerdem wird die Kennzeichnung nicht beschädigt. Sie mindert das Verletzungsrisiko, ganz egal welche Position der Arbeiter einnimmt.

Zudem ist der TAGTOOL standardisiert und für alle ALITAG-Kennzeichnungsanhänger geeignet. ”



Entdecken Sie den TAGTOOL im Video!



EXPERTEN-SORTIMENT

Anschlagmittelzubehör

Verstellbare Lasche – STAS



- Tragfähigkeit von 1 bis 20 Tonnen
- Ermöglicht die Stränge zu verkürzen
- Kompakte Abmessungen
- Kennzeichnung und Rückverfolgbarkeit

Den Schwerpunkt einfach, schnell und präzise finden!

Die verstellbare Lasche von STAS besteht aus einer hochfesten Stahllegierung. Es handelt sich um ein schneidgebranntes Teil ohne tragende Schweißnähte, das einen Sicherheitsfaktor von 5 bietet.

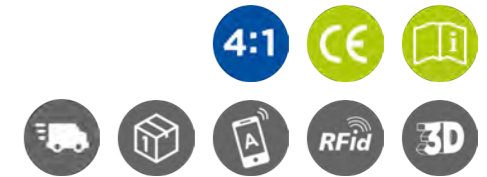
Wenn das Anschlagseil nicht unter Last ist, kann das Anschlagseil sich frei in der verstellbaren Lasche bewegen. Für kippfreies Heben muss der Haken genau über dem Schwerpunkt positioniert und die Stränge in der Länge eingestellt werden. Sobald das Anschlagseil gespannt ist blockiert es.

Die verstellbare Lasche wird innerhalb kurzer Zeit mit einer CE-Erklärung fristgerecht geliefert. Sie verfügt über eine gut sichtbare Kennzeichnung und einen individuellen Code zur Rückverfolgbarkeit.

EXPERTEN-SORTIMENT

Anschlagmittelzubehör

J- oder S-Haken mit Schmiedefalle



- Einfache Handhabung, stabil und verschleißfest
- Tragfähigkeit von 0,05 bis 12,5 Tonnen
- Ideal für die Lackierkabinen oder die Industriemontage geeignet
- Kennzeichnung und Rückverfolgbarkeit

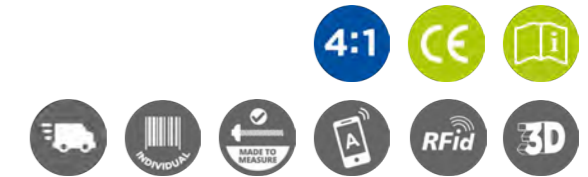
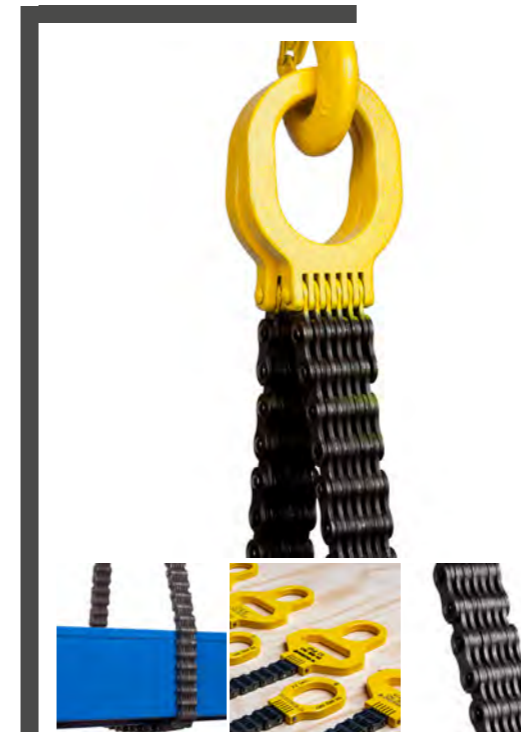
Die Schmiedefalle verhindert das unbeabsichtigte Aushängen der Last oder der Anschlagmittel

Der J- oder S-Haken mit Schmiedefalle besteht aus gehärtetem Stahl der Güteklasse 8 und bietet einen Sicherheitsfaktor von 4. Die Schmiedefalle verhindert das unbeabsichtigte Aushängen der Last oder der Anschlagmittel. Die S-Haken verfügen über zwei Schmiedefallen und können als Alternative zu Schäkeln genutzt werden.

Diese Haken sind in 16 verschiedenen Modellen mit einer WLL von 0,05 bis 12,5 Tonnen erhältlich. Die Haken mit Schmiedefalle eignen sich vor allem zum Befördern von Teilen in Lackier- bzw. Strahlkabinen oder als Anschlagmittelzubehör für Anschlagketten, Anschlagseile oder diverse andere Teile.

Der Haken ist einzeln verpackt und wird innerhalb kurzer Zeit mit einer CE-Erklärung fristgerecht geliefert. Er verfügt über eine gut sichtbare Kennzeichnung, die die Rückverfolgbarkeit der WLL ermöglicht.

Panzerkettenband – STAS



- Robustes Anschlagmittel, das scharfen Kanten widersteht
- Geringe Dehnung
- Gute Temperatur-, Fett- und Ölbeständigkeit
- Tragfähigkeit von 1,5 bis 15 Tonnen

Passt sich den verschiedenen Lastformen perfekt an

Das Panzerkettenband von STAS besteht aus vernieteten Kettengliedern. Es ist aus Spezialstahl gefertigt und bietet einen Sicherheitsfaktor von 4. Im Gegensatz zu anderen Produkten sind seine Glieder genietet und nicht geschweißt. Somit muss im Schadensfall nicht das ganze Anschlagmittel ersetzt werden.

Panzerkettenbänder sind äußerst flexibel und passen sich der Form der Last perfekt an. Sie sind robust und widerstehen scharfen Kanten. Durch ihre Breite können sie zur Handhabung von dünnen Blechen genutzt werden, ohne dabei die unteren Bleche zu beschädigen.

Die Panzerkettenbänder sind äußerst effizient, da sie die Last umlegen. LIFTEUROPE bietet ebenfalls einen Durchsteckbügel an, mit dem das Anschlagmittel im „Schnürgang“ genutzt werden kann. Das Panzerkettenband kann außerdem aus Edelstahl oder Aluminium gefertigt und mit einem PVC-Schutzschlauch versehen werden.

Das Panzerkettenband wird innerhalb kurzer Zeit mit einer CE-Erklärung fristgerecht geliefert. Es verfügt über eine gut sichtbare Kennzeichnung und einen individuellen Code zur Rückverfolgbarkeit.

EXPERTEN-SORTIMENT

Lastaufnahmemittel

RSB-System – STAS



- Robustes System, das scharfen Kanten widersteht
- Kein Kippen der Last
- Keine Beschädigung der Stahlbandringe
- Tragfähigkeit von 3 bis 20 Tonnen



Entdecken Sie das RSB-System im Video!



Hervorragend zum Handling von Coils geeignet

Das RSB-System besteht aus einer Rolle, einem flachen Metallband, einem Bügel und einem Haken. Es bietet einen Sicherheitsfaktor von 4. Im Gegensatz zu anderen Produkten sind seine Glieder des Metallbandes genietet und nicht geschweißt. Somit muss im Schadensfall nicht das ganze Anschlagmittel ersetzt werden.

Das RSB-System ist äußerst flexibel und passt sich der Form der Last perfekt an. Dieses robuste System widersteht scharfen Kanten. Es ist hervorragend zum Handling von Coils geeignet, da es das Herausfallen der Last vermeidet und die Stahlbandringe nicht beschädigt. Auf Wunsch besteht die Möglichkeit, das System mit einem PVC-Schutzschlauch zu versehen.

Das RSB-System wird innerhalb kurzer Zeit mit einer CE-Erklärung fristgerecht geliefert. Es verfügt über eine gut sichtbare Kennzeichnung und eine individuelle Gravur zur Rückverfolgbarkeit.

EXPERTEN-SORTIMENT

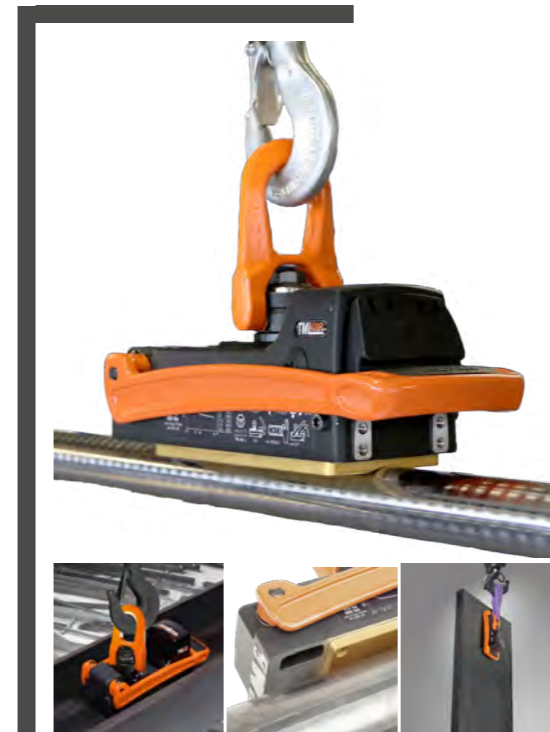
Lastaufnahmemittel

Lasthebemagnet – ALFRA



- Optimale Ergonomie
- Um 180° schwenkbar und um 360° drehbar
- Einfache Handhabung, bei der die Hände des Nutzers geschützt sind
- Tragfähigkeit von 0,05 bis 1 Tonne

Entdecken Sie den ALFRA-Lasthebemagnet im Video!



Bei schwierigen Hebevorgängen unumgänglich

Heben, bewegen, positionieren, ausrichten, formen, transportieren, usw. Der Lasthebemagnet der Marke ALFRA ist bei schwierigen Hebevorgängen unumgänglich. Er bietet einen Sicherheitsfaktor von 3 und entspricht der Norm EN 13155.

Da er mehr als halb so schwer ist, wie andere auf dem Markt erhältliche Hebemagnete, ist der ALFRA-Lasthebemagnet äußerst leicht zu handhaben. Er ist mit einer Wirbelringschraube von CODIPRO versehen. Diese ermöglicht Drehungen um 360° sowie Schwenkungen um 180° und schützt gleichzeitig die Hände des Anschlägers.

Der ALFRA-Lasthebemagnet ist in 10 Modellen erhältlich für Rund- und Flachmetrial. Er hat eine Tragfähigkeit von 0,05 bis zu 1 Tonne und eignet sich für Materialstärken ab 2 mm. Der ALFRA-Lasthebemagnet ist einzeln verpackt und wird innerhalb kurzer Zeit mit einer CE-Erklärung fristgerecht geliefert.

EXPERTEN-SORTIMENT

Lastaufnahmemittel

Automatischer Haken



- Automatisches Ein- und Aushängen
- Einfache Handhabung durch einen einzigen Anschläger
- Vollkommen mechanisch, keine Elektronik
- Tragfähigkeit von 2 bis 27 Tonnen



Entdecken Sie den automatischen Haken im Video!



Mindert das Verletzungsrisiko des Anschlägers um ein Vielfaches

Der automatische Haken besteht aus einem Haken aus geschmiedetem Stahl, einem Gehäuse und einer Lasche aus legiertem Stahl. Er vereinfacht Hebevorgänge mit Kränen und anderen Tragmitteln. Er mindert das Verletzungsrisiko des Anschlägers um ein Vielfaches.

Mit diesem Haken kann ein einziger Anschläger die Last ein- und aushängen. Durch die Belastung wird die Hakenöffnung automatisch geschlossen. Der Haken bleibt auch nach Aufsetzen der Last gesichert. Somit kann ein erneuter Hebevorgang völlig sicher eingeleitet werden. Der Haken öffnet sich automatisch, sobald der Neigungswinkel 60° beträgt.

Der automatische Haken ist in 6 Modellen mit einer Tragfähigkeit von 2 bis 27 Tonnen erhältlich. Er ist einzeln verpackt und wird mit einer CE-Erklärung geliefert.

EXPERTEN-SORTIMENT

Lastaufnahmemittel

Automatischer Lasthaken – ELEBIA



- Magnetsystem zur Orientierung des Aufhängerings
- Mit Fernsteuerung, Bedienung ohne Risiko für den Nutzer
- Kompatibel mit dem ARC von CODIPRO
- Tragfähigkeit von 2,5 bis 50 Tonnen

Entdecken Sie den automatischen Lasthaken ELEBIA im Video!



Hebevorgang ohne manuellen Eingriff, ohne Verschiebung, ohne Risiko

Der automatische Lasthebehaken von ELEBIA besteht aus hochfestem Stahl mit stoßfester Korrosionsschutzbeschichtung. Mit ihm können Ladungen per Fernsteuerung aufgenommen und abgesetzt werden. Der Anschläger drückt lediglich auf einen Knopf der Fernbedienung, um den Haken zu schließen. LIFTEUROPE vertreibt das EVO- und das NEO-Sortiment.

Der automatische Lasthaken EVO verfügt über ein magnetisches System, das aus 32 einzelnen, präzise angeordneten Magneten besteht. Diese erzeugen ein Magnetfeld. Sobald der Haken sich der Last nähert, zieht der Magnet den Ring, das Anschlagmittel oder das Hebezubehör an und justiert diese.

Der NEO-Hebehaken ist mit dem ARC von CODIPRO kompatibel. Der ARC ist ein zentralisiertes Hebesystem für die Formbauindustrie, das eigens für die Nutzung mit dem NEO 50 von ELEBIA entwickelt wurde.

Der Automatikhaken von ELEBIA ist in 8 Modellen mit einer Tragfähigkeit von 2,5 bis 50 Tonnen erhältlich. Er ist einzeln verpackt und wird innerhalb kurzer Zeit mit einer CE-Erklärung fristgerecht geliefert.

EXPERTEN-SORTIMENT

Textile Anschlagmittel

Polyamid Hebeband – STAS



- Flexibel, leicht und hohe Abriebfestigkeit
- Abriebschutz auf Anfrage
- Gurtbandbreite von 25 bis 300 mm
- Sonderlänge und Öffnung der Schlaufen auf Anfrage

Schonung des Ladegutes und keine Verletzungsgefahr für den Anschläger

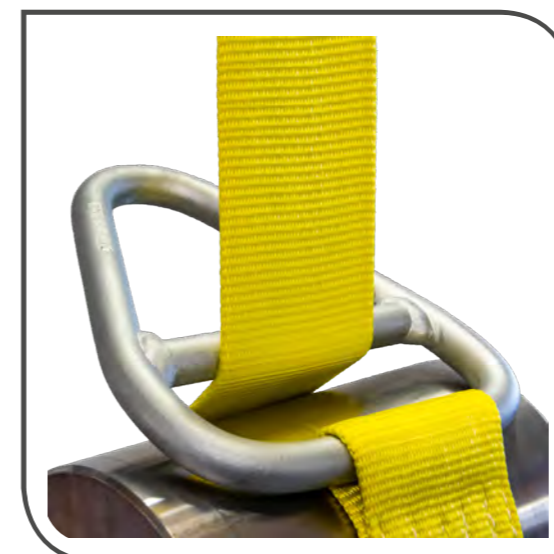
Das Hebeband STAS FLEX besteht aus speziellem Polyamidgewebe, dessen Struktur eigens für Hebevorgänge ausgearbeitet wurde. Dieses genähte Hebeband entspricht der EN 1492-1 Norm und bietet einen Sicherheitsfaktor von 8 oder 10. Das Hebeband ist leicht, flexibel und hat eine hohe Abriebfestigkeit. Es schont die Last und es besteht keine Verletzungsgefahr für den Anschläger durch Schnittverletzungen.

Die Polyamid Hebebänder werden innerhalb kurzer Zeit mit einer CE-Erklärung fristgerecht geliefert. Sie verfügen über eine gut sichtbare Kennzeichnung und einen individuellen Code zur Rückverfolgbarkeit.



“ LIFTEUROP bietet mehrere Ausführungen dieses Polyamid Hebebandes an: mit Textilschlaufen oder Metallbügeln. Mehrere Schlaufen stehen zur Wahl (flach, eingelegt, usw.). Einfache Bügel und Durchsteckbügel sind ebenfalls erhältlich. Wenn es mit Bügeln versehen ist, bietet das Hebeband einen Sicherheitsfaktor von 6. Das STAS-FLEX Hebeband kann in der Anschlagart „einfach umlegt“ oder „geschnürt“ genutzt werden. ”

“ Auf Anfrage kann LIFTEUROP es mit einem festen oder verschiebbaren Dura STAS Abriebschutz aus Polyurethan oder PVC versehen. Andere Sonderwünsche können ebenfalls realisiert werden, u.a. zweilagige Hebebänder oder Hebebänder für das Militär (grünes Gurtband, RAL 6031). ”



“ LIFTEUROP hat sein Sortiment mit den Polyamid Hebebändern ELTEX erweitert. Diese werden mit einfachen Bügeln oder Durchsteckbügeln, die sich vom STAS FLEX Hebeband unterscheiden, angeboten. Für manche Bandbreiten weist das ELTEX Hebeband eine höhere Tragfähigkeit mit einem Sicherheitsfaktor von 4 auf. ”

Anschlagseil FLEXFORT – STAS



- Durch Schrumpfschlauch geschützte Pressklemmen
- Die Last, das Anschlagseil und der Anschläger sind geschützt
- Sonderlängen sowie Öffnung der Schlaufen auf Anfrage
- Tragfähigkeit von 0,25 bis 10 Tonnen

LIFTEUROPE ist eines der wenigen Unternehmen, das Drahtseile mit Neoprenummantelung herstellt.

Das FLEXFORT Anschlagseil besteht aus einem Drahtseil aus verzinktem Stahl, das mit vulkanisiertem Neopren überzogen ist. Somit ist es öl- und fettbeständig. Es bietet einen Sicherheitsfaktor von 5. Dank dieser Neoprenummantelung sind die Last, das Anschlagseil und der Anschläger geschützt.

LIFTEUROPE bietet verschiedene Ausführungen des FLEXFORT-Anschlagseils an. Es kann mit Schlaufen oder Kauschen hergestellt werden. Zum Heben schwererer Lasten empfiehlt LIFTEUROPE das Anschlagseil VIGORFLEX, welches aus einem doppelten Drahtseil aus verzinktem Stahl, das mit vulkanisiertem Neopren überzogen ist, besteht. Somit ist es öl- und fettbeständig.

Es besteht außerdem die Möglichkeit, einen Aufhängekopf hinzuzufügen, um Hebeseite mit 1 bis 4 Strängen zu erstellen. Das FLEXFORT-Anschlagseil wird innerhalb kurzer Zeit mit einer CE-Erklärung fristgerecht geliefert. Es verfügt über einen ALITAG-Kennzeichnungsanhänger mit einer gut sichtbaren Kennzeichnung und einem individuellen Code zur Rückverfolgbarkeit.

EXPERTEN-SORTIMENT

Anschlagseile

Geflochtenes Anschlagseil – STAS



- Handgeflochten
- Tragfähigkeit von 0,5 bis 25 Tonnen
- Große Aufnahmebreite
- Sonderlänge und Öffnung der Schlaufen auf Anfrage



Handgeflochten, äußerst flexibel und widerstandsfähig

Das geflochtene Anschlagseil besteht aus mehreren verzinkten Drahtseilen, die von Hand geflochten sind. Es bietet einen Sicherheitsfaktor von 5. Das geflochtene Anschlagseil ist äußerst flexibel und widerstandsfähig. Es ermöglicht eine große Aufnahmebreite. Es kann in der Anschlagart „einfach umlegt“ genutzt werden.

Auf Anfrage kann es aus Edelstahl gefertigt werden. Um die Kontaktfläche zwischen Anschlagseil und Last zu vergrößern, bietet LIFTEUROP 6-fach und 8-fach geflochtene Anschlagseile an. LIFTEUROP vertreibt außerdem ein widerstandsfähigeres, endlos geflochtenes Anschlagseil.

Das geflochtene Anschlagseil wird innerhalb kurzer Zeit mit einer CE-Erklärung fristgerecht geliefert. Es verfügt über einen ALITAG-Kennzeichnungsanhänger mit einer gut sichtbaren Kennzeichnung und einem individuellen Code zur Rückverfolgbarkeit.

EXPERTEN-SORTIMENT

Anschlagseile

Grummetschlingen



- Große Flexibilität, selbst bei großen Durchmessern
- Äußerst flexibles und widerstandsfähiges Anschlagseil
- Sonderlängen auf Anfrage
- Tragfähigkeit von 2 bis 196 Tonnen



Sehr flexibles Anschlagseil

Die Grummetschlinge besteht aus einem endlos gelegten Anschlagseil aus verzinktem Stahl. Sie bietet einen Sicherheitsfaktor von 5. Durch die hohe Anzahl der verarbeiteten Drähte sind Grummets sehr flexibel, selbst bei großen Durchmessern. Grummets sind bis zu 96 mm Durchmesser kurzfristig verfügbar.

Die Grummetschlinge wird innerhalb kurzer Zeit mit einer CE-Erklärung fristgerecht geliefert. Sie verfügt über einen ALITAG-Kennzeichnungsanhänger mit einer gut sichtbaren Kennzeichnung und einem individuellen Code zur Rückverfolgbarkeit.

EXPERTEN-SORTIMENT

ALITRACER



- Einfach und schnell
- Vereinfachte Prüfung und erhöhte Sicherheit
- Für iOS und Android, auf Deutsch, Französisch, Englisch und Italienisch verfügbar
- Für jegliche Anschlagmittel



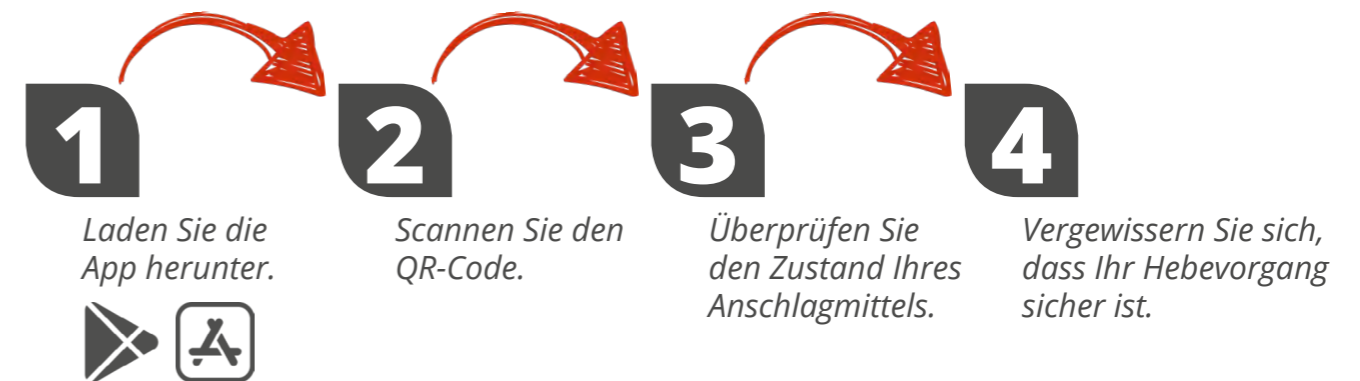
Die App zur Rückverfolgbarkeit, die die Sicherheit verbessert!

ALITRACER ist eine App zur Rückverfolgbarkeit, die eigens für Anschlagmittel und von LIFTEUROPE entwickelt wurde. Mit diesem modernen Tool können Sie den Prüfzustand Ihres Materialparks und Ihrer Anschlagmittel in Echtzeit verfolgen. Dank der Ortung können Sie herausfinden, wo das Hebemittel zum letzten Mal gescannt wurde. ALITRACER bietet direkten Zugang zum Serviceheft. Regelmäßige Prüfungen werden automatisch geplant und sind somit einfacher zu handhaben.

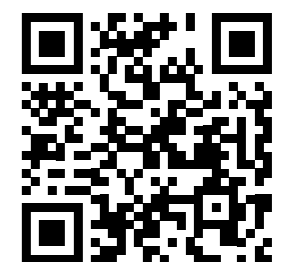
Die App, die sowohl auf iOS, als auch auf Android funktioniert, ist neutral. Das bedeutet, dass sie für Anschlagmittel jeglicher Marken und Hersteller verfügbar ist. Das Tool eignet sich ebenfalls für jegliches Material, das regelmäßiger Prüfungen bedarf: Laufkräne, Feuerlöscher, Leitern, usw. Zudem wird ALITRACER durch zugelassene Prüfstellen genutzt.

Die App, die auf Deutsch, Französisch, Englisch und Italienisch erhältlich ist, verstärkt die Sicherheit aller Mitarbeiter. Nähere Informationen finden Sie auf www.alitracer.com.

Die App in 4 einfachen Schritten



Entdecken Sie ALITRACER im Video!



EXPERTEN-SORTIMENT

ALIPA-Komplettlösungen

LIFTEUROP ist Mitglied der ALIPA-Gruppe. Als Spezialist für Hebe- und Verpackungslösungen umfasst sie mehrere Unternehmen, die hochwertige Produkte herstellen. Diese gewährleisten die Sicherheit der Güter und Personen:

- Sperrholz- und Stahlfaltkisten für die Industrie von NO-NAIL BOXES
- Industrieverpackungen von AllPack Services und WaluPack Services
- Wirbelringschrauben von CODIPRO
- Anschlagmittel und Zubehör von STAS und LIFTEUROP

Zwischen diesen Unternehmen besteht eine wahre Zusammenarbeit. Oftmals benötigen Projekte mehrere Produkte der Gruppe. Zum Beispiel versendet LIFTEUROP seine Hebemittel weltweit in Sperrholzfaltkisten von NO-NAIL BOXES, die optimalen Schutz gewährleisten.

Konkrete Beispiele

Eine Traverse von STAS, die nach Maß durch LIFTEUROP entwickelt, mit Wirbelringschrauben von CODIPRO und in maßgefertigten Kisten von NO-NAIL BOXES geliefert wurde.



Diese Lastaufnahmemittel wurden durch das Ingenieurbüro von LIFTEUROP entwickelt und mit Wirbelringschrauben von CODIPRO versehen.



LIFTEUROP is part of **ALIPA GROUP**, expert for lifting and packaging solutions.

25, Salzbaach – L-9559 WILTZ
Tél : +352 26 95 19-1 – Fax : +352 81 05 17 - info@lifteurop.com

www.lifteurop.com

