

## Autotransformateurs – Classic Range – EN60076-11 – Chapitre 6.4

Ps VA	Type		Upri 230V Y+N			Upri 400V Y+N			Usec 230V Y+N		Usec 400V Y+N		Boîtier IP20
			Ipri	Type C	Type D	Ipri	Type C	Type D	Isec	Type C	Isec	Type C	Type
			A	A	A	A	A	A	A	A	A	A	
2750	ATT 2750		6,97	20	10	4,01	16	8	6,90	8	3,97	4	K20E1190
4400	ATT 4400		11,2	32	20	6,46	20	13	11,0	12	6,35	8	K20E1190
6800	ATT 6800		17,2	50	25	9,87	32	16	17,1	20	9,81	10	K20E1220
11000	ATT 11000		27,8	–	40	16,0	50	25	27,6	32	15,9	16	U 222 752
17500	ATT 17500		44,1	–	63	25,4	63	32	43,9	50	25,3	25	U 222 752
25000	ATT 25000		63,0	–	80	36,2	–	40	62,8	63	36,1	40	U 2222 720
40000	ATT 40000		101	–	125	58,2	–	63	100	100	57,7	63	U 2222 721
50000	ATT 50000		126	160 (*)		72,5	–	80	125	125	72,2	80	U 2222 721
63000	ATT 63000		158	200 (*)		90,9	–	100	158	160 (*)	90,9	100	U 2222 721
95000	ATT 95000		241	250 (*)		139	160 (*)		238	250 (*)	137	160 (*)	U 2222 722
120000	ATT 120000		304	400 (*)		175	200 (*)		301	320 (*)	173	200 (*)	U 2222 723
145000	ATT 145000		368	500 (*)		212	250 (*)		364	400 (*)	209	250 (*)	U 2222 723

## Transformateurs de séparation – Classic Range – EN60076-11 – Chapitre 6.1 – 6.2

Ps VA	Type		Upri 230V Δ			Upri 400V Y+N			Usec 230V Δ		Usec 400V Y+N		Boîtier IP20
			-			Upri 400V Δ			Usec 230V Δ		Usec 400V Y+N		Boîtier IP20
			Ipri	Type C	Type D	Ipri	Type C	Type D	Isec	Type C	Isec	Type C	Type
A	A	A	A	A	A	A	A	A	A				
1000	SPT 1000	SPT 1000/D	2,68	10	6	1,52	6	3	2,51	3	1,44	2	K20E1150
1600	SPT 1600	SPT 1600/D	4,26	16	8	2,43	10	6	4,02	4	2,31	3	K20E1190
2500	SPT 2500	SPT 2500/D	6,57	25	13	3,80	16	8	6,28	8	3,61	4	K20E1220
4000	SPT 4000	SPT 4000/D	10,6	32	16	6,10	20	10	10,0	10	5,77	6	U 222 752
6300	SPT 6300	SPT 6300/D	16,5	63	32	9,50	40	20	15,8	16	9,09	10	U 222 752
10000	SPT 10000	SPT 10000/D	26,1	–	50	15,0	63	32	25,1	25	14,4	16	U 2222 720
16000	SPT 16000	SPT 16000/D	42,3	–	63	24,3	–	40	40,2	40	23,1	25	U 2222 720
20000	SPT 20000	SPT 20000/D	52,5	–	80	30,2	–	50	50,2	50	28,9	32	U 2222 720
25000	SPT 25000	SPT 25000/D	65,1	–	100	37,4	–	63	62,8	63	36,1	40	U 2222 720
31500	SPT 31500	SPT 31500/D	81,5	–	125	46,9	–	80	79,1	80	45,5	50	U 2222 722
40000	SPT 40000	SPT 40000/D	102	160 (*)		59,1	–	100	100	100	57,7	63	U 2222 722
50000	SPT 50000	SPT 50000/D	129	200 (*)		74,4	–	125	126	125	72,2	80	U 2222 723
63000	SPT 63000	SPT 63000/D	162	250 (*)		93,1	160 (*)		158	160 (*)	90,9	100	U 2222 723
80000	SPT 80000	SPT 80000/D	206	320 (*)		118	200 (*)		200	200 (*)	115	125	K20E1500/004
100000	SPT 100000	SPT 100000/D	258	400 (*)		148	250 (*)		251	250 (*)	144	160 (*)	K20E1500/003

## Transformateurs de protection – Efficaces en énergie – EN61558-2-4 – Chapitre 6.3

Ps VA	Type		Upri 230V Δ			Upri 400V Y+N			Usec 230V Δ		Usec 400V Y+N		Boîtier IP20
			-			Upri 400V Δ			Usec 230V Δ		Usec 400V Y+N		Boîtier IP20
			Ipri	Type C	Type D	Ipri	Type C	Type D	Isec	Type C	Isec	Type C	Type
A	A	A	A	A	A	A	A	A	A				
1000	SPT 1000/BTE	SPT 1000/D/BTE	2,63	10	6	1,52	6	3	2,51	3	1,44	2	K20BTE/005
1600	SPT 1600/BTE	SPT 1600/D/BTE	4,17	16	8	2,41	10	6	4,02	4	2,31	3	K20BTE/010
2500	SPT 2500/BTE	SPT 2500/D/BTE	6,5	25	13	3,75	16	8	6,28	8	3,61	4	K20BTE/020
4000	SPT 4000/BTE	SPT 4000/D/BTE	10,4	32	16	5,99	20	10	10,0	10	5,77	6	K20BTE/030
6300	SPT 6300/BTE	SPT 6300/D/BTE	16,3	63	32	9,41	40	20	15,8	16	9,09	10	K20BTE/030
10000	SPT 10000/BTE	SPT 10000/D/BTE	25,9	–	50	14,9	63	32	25,1	25	14,4	16	K20BTE/040
11000	ECT 11000/IRC	ECT 11000/D/IRC	28,6	32	32	16,5	16	16	–	–	16	16	K20ECT/040
16000	SPT 16000/BTE	SPT 16000/D/BTE	41,2	–	63	23,7	–	40	40,2	40	23,1	25	K20BTE/040
20000	SPT 20000/BTE	SPT 20000/D/BTE	51,4	–	80	29,5	–	50	50,2	50	28,9	32	K20BTE/050
22000	ECT 22000/IRC	ECT 22000/D/IRC	57,2	63	63	33,0	32	32	–	–	32	32	K20ECT/050
25000	SPT 25000/BTE	SPT 25000/D/BTE	64,1	–	100	36,9	–	63	62,8	63	36,1	40	K20BTE/050
31500	SPT 31500/BTE	SPT 31500/D/BTE	80,6	–	125	46,4	–	80	79,1	80	45,5	50	K20BTE/060
44000	ECT 44000/IRC	ECT 44000/D/IRC	112,0	125	125	64,8	63	63	–	–	63	63	K20ECT/060

(\*) = MCCB = Moulded Case Circuit Breaker

## TS – 1f Transformateurs de Sécurité – EN 61558-2-6 – Chapitre 1.2 – 1.3

IP20					
Ps VA	types	code	Upri	Usec	
<b>Transformateurs 12V ou 24V</b>					
30	EDR 212TS30	2785	0-230-400V	2x 0-12V	
63	EDR 212TS63	2786	0-230-400V	2x 0-12V	
100	EDR 212TS100	2787	0-230-400V	2x 0-12V	
160	EDR 212TS160	2788	0-230-400V	2x 0-12V	
250	E 212TS250	2789	0-230-400V	2x 0-12V	
400	E 212TS400	2790	0-230-400V	2x 0-12V	
<b>Transformateurs 24V</b>					
10	EDR 24TS10	2408	0-230-400V	0-24V	
30	EDR 24TS30	2409	0-230-400V	0-24V	
63	EDR 24TS63	2401	0-230-400V	0-24V	
100	EDR 24TS100	2402	0-230-400V	0-24V	
160	EDR 24TS160	2403	0-230-400V	0-24V	
250	E 24TS250	2404	0-230-400V	0-24V	
400	E 24TS400	2642	0-230-400V	0-24V	
630	E 24TS630	2643	0-230-400V	0-24V	

Puissances supérieures voir notre série TC

IP54					
Ps VA	types	code	Upri	Usec	
<b>Transformateurs 12V ou 24V</b>					
100	EF 212SC100	2047	0-230V	2x 0-12V	
160	EF 212SC160	2048	0-230V	2x 0-12V	
250	EF 212SC250	2049	0-230V	2x 0-12V	
400	EF 212SC400	2050	0-230V	2x 0-12V	
<b>Transformateurs 24V ou 48V</b>					
100	EF 224SB100	2051	0-230-400V	2x 0-24V	
160	EF 224SB160	2052	0-230-400V	2x 0-24V	
250	EF 224SB250	2053	0-230-400V	2x 0-24V	
400	EF 224SB400	2054	0-230-400V	2x 0-24V	
630	EF 224SB630	2055	0-230-400V	2x 0-24V	

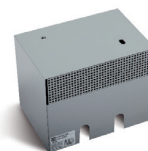


since 1933  
Transforming

## TC – 1f Transformateurs de Commande – EN 61558-2-2 – Chapitre 3

IP20						
Ps VA	types	code	Upri	Usec	Puissance d'appel VA	
<b>Transformateurs 24V (IP20) – Transformateurs 24V (IP20)</b>						
40	EDR 24TC40	2220	15-0-230-400V	0-0-24V	90	
63	EDR 24TC63	2221	15-0-230-400V	0-0-24V	160	
100	EDR 24TC100	2222	15-0-230-400V	0-0-24V	260	
160	EDR 24TC160	2223	15-0-230-400V	0-0-24V	430	
250	E 24TC250	2224	15-0-230-400V	0-0-24V	680	
400	E 24TC400	2225	15-0-230-400V	0-24V	1100	
630	E 24TC630	2226	15-0-230-400V	0-24V	1800	
<b>Transformateurs 24V ou 48V (IP00)</b>			<b>IP20 Boîtier</b>			
1000	224TC1000	2227	15-0-230-400V	2x 0-24V	3200	U 22 763
1600	224TC1600	2228	15-0-230-400V	2x 0-24V	5300	U 22 757
2500	224TC2500	2229	15-0-230-400V	2x 0-24V	8200	U 22 757
<b>Transformateurs 230V (IP20) – Transformateurs 230V (IP20)</b>						
40	EDR 230TC40	2200	15-0-230-400V	0-0-230V	90	
63	EDR 230TC63	2201	15-0-230-400V	0-0-230V	160	
100	EDR 230TC100	2202	15-0-230-400V	0-0-230V	260	
160	EDR 230TC160	2203	15-0-230-400V	0-0-230V	430	
250	E 230TC250	2204	15-0-230-400V	0-0-230V	680	
400	E 230TC400	2205	15-0-230-400V	0-0-230V	1100	
630	E 230TC630	2206	15-0-230-400V	0-0-230V	1800	
<b>Transformateurs 115V ou 230V (IP00)</b>			<b>IP20 Boîtier</b>			
1000	230TC1000	2207	15-0-230-400V	2x 0-115V	3200	U 22 763
1600	230TC1600	2208	15-0-230-400V	2x 0-115V	5300	U 22 757
2500	230TC2500	2209	15-0-230-400V	2x 0-115V	8200	U 22 757
3700	230EC3700/IRC	11536	15-0-230V	0-0-230V	11000	K20EC/030
4000	230TC4000	2210	15-0-230-400V	2x 0-115V	11000	U 222 751
6300	230TC6300	2211	15-0-230-400V	2x 0-115V	17000	U 222 748
7400	230EC7400/IRC	11537	15-0-230V	0-0-230V	20000	K20EC/035
10000	230TC10000	2212	15-0-230-400V	2x 0-115V	27000	U 222 748
11000	230EC11000/IRC	11580	15-0-230V	0-0-230V	30000	K20EC/045

## Boîtier IP20-23-65 – Chapitre 7



### Légende

- E Encapsulé sous vide (résine)
- EDR Fixation Rail Din
- EF Etanche
- 0-0 Borne dédoublée
- 15-0... Prise +15V côté primaire
- EN Norme européenne
- Ps Puissance apparente
- IRC Transformateur à faible
- Courant d'enclenchement
- Compatible point de recharge
- Protection primaire courbe C ou D: sous réserve de l'impédance réseau



## TI – 1f Transformateurs de protection – EN 61558-2-4 – Chapitre 2.2 – 2.3

IP20					
Ps VA	types	code	Upri	Usec	
<b>Transformateurs 115V ou 230V</b>					
63	EDR 2115TI63	3980	0-230-400V	2x 0-115V	
100	EDR 2115TI100	3981	0-230-400V	2x 0-115V	
160	EDR 2115TI160	3982	0-230-400V	2x 0-115V	
250	E 2115TI250	3983	0-230-400V	2x 0-115V	
400	E 2115TI400	3984	0-230-400V	2x 0-115V	
630	E 2115TI630	3985	0-230-400V	2x 0-115V	
<b>Transformateurs 230V</b>					
63	EDR 230TI63	2301	0-230-400V	0-0-230V	
100	EDR 230TI100	2302	0-230-400V	0-0-230V	
160	EDR 230TI160	2303	0-230-400V	0-0-230V	
250	E 230TI250	2304	0-230-400V	0-0-230V	
400	E 230TI400	2635	0-230-400V	0-0-230V	
630	E 230TI630	2636	0-230-400V	0-0-230V	

IP54					
Ps VA	types	code	Upri	Usec	
<b>Transformateurs 115V ou 230V</b>					
100	EFSP 100	2065	0-230-400V	2x 0-115V	
160	EFSP 160	2066	0-230-400V	2x 0-115V	
250	EFSP 250	2067	0-230-400V	2x 0-115V	
400	EFSP 400	2068	0-230-400V	2x 0-115V	
630	EFSP 630	2069	0-230-400V	2x 0-115V	

Puissances supérieures voir notre série TC