



Béné inox®

Raccords
Pharmaceutique
& Biotechnologie



**Béné
inox** **RACCORDS, ROBINETTERIE
VISSERIE INOXYDABLE**
SGRM

**CONTACTEZ-NOUS!
FACILEMENT**
+33 (0)4.78.90.48.22
bene@bene-inox.com
+33 (0)4.78.90.69.59
www.bene-inox.com

Spécialiste de composants inox pour process fluide industriel

Tubes, raccords, robinetterie, accessoires de tuyauterie, mesure & instrumentation, fixation, supportage, chaînes, câbles, accastillages...

Du produit standard au produit sur-mesure, quel que soit votre secteur d'activité, Béné Inox s'adapte à vos besoins tout en vous faisant bénéficier de son expertise.

NOTRE OBJECTIF :

Vous permettre de faciliter, rationaliser et sécuriser vos approvisionnements.



DISPONIBILITÉ

60 000 références
Stock permanent



TECHNICITÉ

Supports techniques
Bibliothèque 3D



RÉACTIVITÉ

Livraison 24H sur demande
Pas de minimum
de commande



Avec un seul fournisseur vous avez accès à la plus large gamme de produits en acier inoxydable pour la conception, la construction ou la maintenance d'un process fluide.

Sommaire

RACCORDS CLAMP

Ferrules clamp	page 4
Colliers clamp	page 5
Joints clamp	page 6
Bouchon clamp	page 7
Fond bombé	page 7
Tube ASME BPE	page 7

ACCESSOIRES DE TUYAUTERIE

Coudes	page 8
Upsilon à souder	page 11
Tés	page 12
Tés pour instrumentation	page 18
Croix égale	page 19
Réductions	page 20

VANNES À MEMBRANE ASEPTIQUE

Vannes à membrane pneumatique tout inox	page 30
Membrane de rechange	page 30
Vannes à membrane pneumatique - Boitier PP	page 31
Vannes à membrane pneumatique - Boitier alu	page 31
Vannes à membrane manuelle - Poignée PC	page 32
Vannes à membrane manuelle tout inox	page 33

ACCESSOIRES DE CUVES

Robinet d'échantillonnage	page 34
Vanne manuelle fond de cuve à membrane	page 34
Bride arasante aseptique	page 34

TÊTES DE LAVAGE page 35

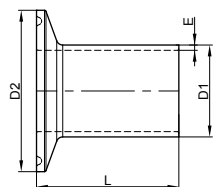
CAHIER TECHNIQUE page 39



CLAMP fittings



Modèle **8003**



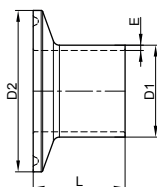
Ferrule clamp longue à souder - Inox 316L

Welding clamp long ferrule - Stainless steel 316L

D1 (pouces)	D1 (mm)	D2 (mm)	E (mm)	L (mm)	Poids (kg)	Référence SF1	Référence SF4
1/4"	6,35	25	0,89	44,5	0,02	680031-025	680034-025
3/8"	9,53	25	0,89	44,5	0,02	680031-038	680034-038
1/2"	12,7	25	1,65	44,5	0,03	680031-050	680034-050
3/4"	19,05	25	1,65	44,5	0,04	680031-075	680034-075
1"	25,4	50,4	1,65	44,5	0,10	680031-100	680034-100
1" 1/2	38,1	50,4	1,65	44,5	0,09	680031-150	680034-150
2"	50,8	63,9	1,65	57,2	0,15	680031-200	680034-200
2" 1/2	63,5	77,5	1,65	57,2	0,19	680031-250	680034-250
3"	76,2	90,9	1,65	57,2	0,23	680031-300	680034-300
4"	101,6	119	2,11	57,2	0,33	680031-400	680034-400

Modèle ASME BPE : DT-4.1.4-1 / Longueur A

Modèle **8004**



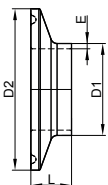
Ferrule clamp à souder - Inox 316L

Welding clamp ferrule - Stainless steel 316L

D1 (pouces)	D1 (mm)	D2 (mm)	E (mm)	L (mm)	Poids (kg)	Référence SF1	Référence SF4
1/4"	6,35	25	0,89	28,7	0,02	680041-025	680044-025
3/8"	9,53	25	0,89	28,7	0,02	680041-038	680044-038
1/2"	12,7	25	1,65	28,7	0,02	680041-050	680044-050
3/4"	19,05	25	1,65	28,7	0,03	680041-075	680044-075
1"	25,4	50,4	1,65	28,7	0,08	680041-100	680044-100
1" 1/2	38,1	50,4	1,65	28,7	0,07	680041-150	680044-150
2"	50,8	63,9	1,65	28,7	0,09	680041-200	680044-200
2" 1/2	63,5	77,5	1,65	28,7	0,12	680041-250	680044-250
3"	76,2	90,9	1,65	28,7	0,15	680041-300	680044-300
4"	101,6	119	2,11	28,7	0,22	680041-400	680044-400

Modèle ASME BPE : DT-4.1.4-1 / Longueur B

Modèle **8005**



Ferrule clamp courte à souder - Inox 316L

Welding clamp short ferrule - Stainless steel 316L

D1 (pouces)	D1 (mm)	D2 (mm)	E (mm)	L (mm)	Poids (kg)	Référence SF1	Référence SF4
1/4"	6,35	25	0,89	12,7	0,01	680051-025	680054-025
3/8"	9,53	25	0,89	12,7	0,01	680051-038	680054-038
1/2"	12,7	25	1,65	12,7	0,01	680051-050	680054-050
3/4"	19,05	25	1,65	12,7	0,01	680051-075	680054-075
1"	25,4	50,4	1,65	12,7	0,07	680051-100	680054-100
1" 1/2	38,1	50,4	1,65	12,7	0,04	680051-150	680054-150
2"	50,8	63,9	1,65	12,7	0,06	680051-200	680054-200
2" 1/2	63,5	77,5	1,65	12,7	0,08	680051-250	680054-250
3"	76,2	90,9	1,65	12,7	0,10	680051-300	680054-300
4"	101,6	119	2,11	15,9	0,15	680051-400	680054-400

Modèle ASME BPE : DT-4.1.4-1 / Longueur C

Prévu pour de la soudure manuelle



PENSEZ-Y !

Retrouvez dans le cahier technique page 41, le tableau synthèse de correspondance des appellations de la norme



CLAMP fittings

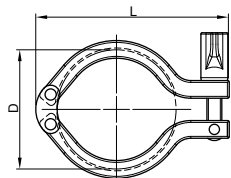


Modèle **8001**



Collier clamp double articulation - Inox 304

Double pivot clamp - Stainless steel 304



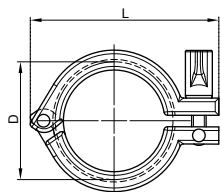
DN (pouces)	DN (mm)	PN (bar)	PMS à 121°C (bar)	D (mm)	L (mm)	Poids (kg)	Référence
1" - 1"1/2	25,4 - 38,1	20	17	50,5	91	0,26	280010-100
2"	50,8	20	17	64	124	0,33	280010-200
2"1/2	63,5	20	14	77,5	136	0,39	280010-250
3"	76,2	20	10	91	156	0,44	280010-300
4"	101,6	15	9	119	172	0,56	280010-400

Modèle **8002**



Collier clamp simple articulation - Inox 304

Single pivot clamp - Stainless steel 304



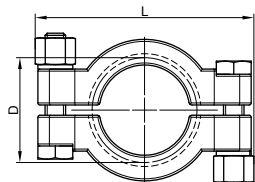
DN (pouces)	DN (mm)	PN (bar)	PMS à 121°C (bar)	D (mm)	L (mm)	Poids (kg)	Référence
1/4" au 3/4"	6,35 au 19,05	83	75	25	60	0,16	280020-050
1" - 1"1/2	25,4 - 38,1	17	17	50,5	87	0,25	280020-100
2"	50,8	17	17	64	105	0,29	280020-200
2"1/2	63,5	14	14	77,5	117	0,33	280020-250
3"	76,2	10	10	91	133	0,38	280020-300
4"	101,6	9	9	119	163	0,50	280020-400

Modèle **63445**



Collier clamp boulonné haute pression - Inox 304

High pressure bolted clamp - Stainless steel 304



DN (pouces)	DN (mm)	PN (bar)	PMS à 121°C (bar)	D (mm)	L (mm)	Poids (kg)	Référence
1/4" - 3/4"	6,35 - 19,05	80	70	25	47	0,46	263445-25
1" - 1"1/2	25,4 - 38,1	80	70	50,5	99	0,59	263445-50
2"	50,8	55	40	64	112	0,83	263445-64
2"1/2	63,5	55	40	77,5	125	0,85	263445-77
3"	76,2	55	40	91	139	0,95	263445-91
4"	101,6	40	25	119	168	1,05	263445-119

Ecrous en laiton



PENSEZ-Y !

Retrouvez dans le cahier technique page 42,
nos conseils sur l'assemblage Clamp et le serrage des colliers



+33 (0)4 78 90 48 22



+33 (0)4 78 90 69 59



bene@bene-inox.com

CLAMP fittings

Modèle **8010**



Joint clamp - ASME BPE

Clamp gasket



EPDM



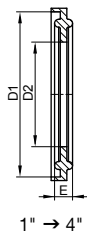
PTFE



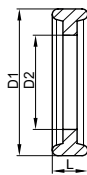
FKM



Silicone platinum



1" → 4"



1/4" → 3/4"

DN (pouces)	DN (mm)	D1 (mm)	D2 (mm)	E (mm)	Poids (kg)	Référence EPDM	Référence PTFE
1/4"	6,35	21,7	4,57	4,5	0,005	980101-025	980102-025
3/8"	9,53	21,7	7,75	4,5	0,005	980101-038	980102-038
1/2"	12,7	21,7	9,4	4,5	0,004	980101-050	980102-050
3/4"	19,05	21,7	15,75	4,5	0,004	980101-075	980102-075
1"	25,4	50,4	22,1	5,5	0,006	980101-100	980102-100
1 1/2"	38,1	50,4	34,8	5,5	0,004	980101-150	980102-150
2"	50,8	63,9	47,5	5,5	0,005	980101-200	980102-200
2 1/2"	63,5	77,5	60,2	5,5	0,007	980101-250	980102-250
3"	76,2	90,9	72,9	5,5	0,010	980101-300	980102-300
4"	101,6	119	97,38	5,5	0,013	980101-400	980102-400

DN (pouces)	DN (mm)	D1 (mm)	D2 (mm)	E (mm)	Poids (kg)	Référence FKM	Référence Silicone
1/4"	6,35	21,7	4,57	4,5	0,007	980103-025	980104-025
3/8"	9,53	21,7	7,75	4,5	0,007	980103-038	980104-038
1/2"	12,7	21,7	9,4	4,5	0,006	980103-050	980104-050
3/4"	19,05	21,7	15,75	4,5	0,006	980103-075	980104-075
1"	25,4	50,4	22,1	5,5	0,009	980103-100	980104-100
1 1/2"	38,1	50,4	34,8	5,5	0,006	980103-150	980104-150
2"	50,8	63,9	47,5	5,5	0,007	980103-200	980104-200
2 1/2"	63,5	77,5	60,2	5,5	0,010	980103-250	980104-250
3"	76,2	90,9	72,9	5,5	0,015	980103-300	980104-300
4"	101,6	119	97,38	5,5	0,019	980103-400	980104-400

Température (EPDM) : de -50°C à +135°C

Température (PTFE) : de -200°C à +260°C

Température (FKM) : de -15°C à +250°C

Température (Silicone platinum) : de -55°C à +200°C

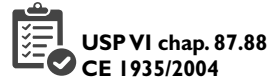


LE + PRODUIT

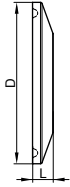
Ce joint silicone est réticulé au platine, métal neutre qui ne se transfère pas dans les matières en contact, ce qui garantit un taux de relargage bien inférieur aux matières traditionnelles.

Tableau de compatibilité chimique à retrouver dans le cahier technique page 45.

CLAMP fittings



Modèle **8009**



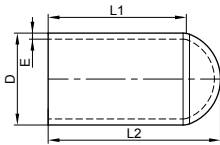
Bouchon clamp - Inox 316L

Solid end cap - Stainless steel 316L

DN (pouces)	DN (mm)	D (mm)	L (mm)	Poids (kg)	Référence SF1	Référence SF4
1/4" à 3/4"	6,53 à 19,05	25	4,7	0,01	680091-050	680094-050
1" - 1"1/2	25,4 - 38,1	50,4	4,7	0,08	680091-100	680094-100
2"	50,8	63,9	6,4	0,14	680091-200	680094-200
2" 1/2	63,5	77,5	6,4	0,20	680091-250	680094-250
3"	76,2	90,9	6,4	0,29	680091-300	680094-300
4"	101,6	119	6,4	0,51	680091-400	680094-400

Modèle ASME BPE : DT-4.1.5-2

Modèle **8008**



Fond bombé - Inox 316L

Pipe cap - Stainless steel 316L

D (pouces)	D (mm)	E (mm)	L1 (mm)	L2 (mm)	Poids (kg)	Référence SF1	Référence SF4
1/2"	12,7	1,65	38,1	44,5	0,02	680081-050	680084-050
3/4"	19,05	1,65	38,1	46,0	0,03	680081-075	680084-075
1"	25,4	1,65	38,1	47,6	0,05	680081-100	680084-100
1" 1/2	38,1	1,65	38,1	52,4	0,08	680081-150	680084-150
2"	50,8	1,65	38,1	63,5	0,13	680081-200	680084-200
2" 1/2	63,5	1,65	38,1	71,4	0,18	680081-250	680084-250
3"	76,2	1,65	44,5	73,0	0,23	680081-300	680084-300
4"	101,6	2,11	50,8	82,6	0,36	680081-400	680084-400

Modèle ASME BPE : DT-4.1.5-1

Modèle **8080**



Tube ASME BPE - Longueur 6,1 m - Inox 316L

ASME BPE pipe - 6,1 m long - Stainless steel 316L

Øext (pouces)	Øext (mm)	Épaisseur (mm)	Poids au mètre (kg/m)	Référence SF1	Référence SF4
1/4"	6,35	0,89	0,12	680801-025	680804-025
3/8"	9,53	0,89	0,19	680801-038	680804-038
1/2"	12,7	1,65	0,46	680801-050	680804-050
3/4"	19,05	1,65	0,72	680801-075	680804-075
1"	25,4	1,65	0,99	680801-100	680804-100
1" 1/2	38,1	1,65	1,52	680801-150	680804-150
2"	50,8	1,65	2,05	680801-200	680804-200
2" 1/2	63,5	1,65	2,57	680801-250	680804-250
3"	76,2	1,65	3,10	680801-300	680804-300
4"	101,6	2,11	5,29	680801-400	680804-400

Etiré sans soudure de 1/4" à 3/4"
Roulé soudé de 1" à 4"



+33 (0)4 78 90 48 22



+33 (0)4 78 90 69 59



bene@bene-inox.com

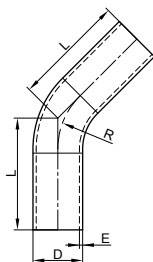
Pipe accessories



Modèle **8011**

Coude 45° à souder - Inox 316L

45° welding bend - Stainless steel 316L



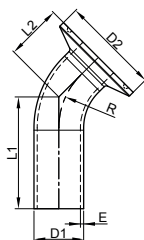
D (pouces)	D (mm)	E (mm)	L (mm)	R (mm)	Poids (kg)	Référence SF1	Référence SF4
1/2"	12,7	1,65	57,2	28,6	0,05	680111-050	680114-050
3/4"	19,05	1,65	57,2	28,6	0,08	680111-075	680114-075
1"	25,4	1,65	57,2	38,1	0,11	680111-100	680114-100
1" 1/2	38,1	1,65	63,5	57,2	0,19	680111-150	680114-150
2"	50,8	1,65	76,2	76,2	0,31	680111-200	680114-200
2" 1/2	63,5	1,65	85,7	95,3	0,43	680111-250	680114-250
3"	76,2	1,65	92,1	114,3	0,56	680111-300	680114-300
4"	101,6	2,11	114,3	152,4	1,17	680111-400	680114-400

Modèle ASME BPE : DT-4.1.1-4

Modèle **8012**

Coude 45° clamp / à souder - Inox 316L

45° clamp / welding bend - Stainless steel 316L



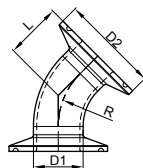
D1 (pouces)	D1 (mm)	D2 (mm)	E (mm)	L1 (mm)	L2 (mm)	R (mm)	Poids (kg)	Référence SF1	Référence SF4
1/2"	12,7	25	1,65	57,2	25,4	28,6	0,05	680121-050	680124-050
3/4"	19,05	25	1,65	57,2	25,4	28,6	0,06	680121-075	680124-075
1"	25,4	50,5	1,65	57,2	28,6	38,1	0,14	680121-100	680124-100
1" 1/2	38,1	50,5	1,65	63,5	36,5	57,2	0,17	680121-150	680124-150
2"	50,8	64	1,65	76,2	44,5	76,2	0,27	680121-200	680124-200
2" 1/2	63,5	77,5	1,65	85,7	52,4	95,3	0,39	680121-250	680124-250
3"	76,2	91	1,65	92,1	60,3	114,3	0,51	680121-300	680124-300
4"	101,6	119	2,11	114,3	79,4	152,4	1,09	680121-400	680124-400

Modèle ASME BPE : DT-4.1.1-5

Modèle **8013**

Coude 45° clamp - Inox 316L

45° clamp bend - Stainless steel 316L



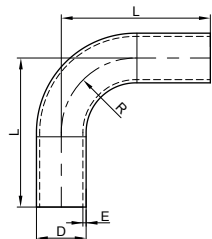
D1 (pouces)	D1 (mm)	D2 (mm)	L (mm)	R (mm)	Poids (kg)	Référence SF1	Référence SF4
1/2"	12,7	25	25,4	28,6	0,04	680131-050	680134-050
3/4"	19,05	25	25,4	28,6	0,05	680131-075	680134-075
1"	25,4	50,5	28,6	38,1	0,16	680131-100	680134-100
1" 1/2	38,1	50,5	36,5	57,2	0,15	680131-150	680134-150
2"	50,8	64	44,5	76,2	0,24	680131-200	680134-200
2" 1/2	63,5	77,5	52,4	95,3	0,35	680131-250	680134-250
3"	76,2	91	60,3	114,3	0,47	680131-300	680134-300
4"	101,6	119	79,4	152,4	0,99	680131-400	680134-400

Modèle ASME BPE : DT-4.1.1-6

Pipe accessories



Modèle **8014**



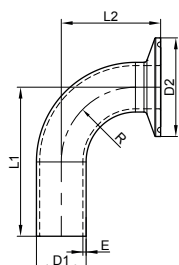
Coude 90° à souder - Inox 316L

90° welding bend - Stainless steel 316L

D (pouces)	D (mm)	E (mm)	L (mm)	R (mm)	Poids (kg)	Référence SF1	Référence SF4
3/8"	9,53	0,89	66,7	28,6	0,02	680141-038	680144-038
1/2"	12,7	1,65	76,2	28,6	0,06	680141-050	680144-050
3/4"	19,05	1,65	76,2	28,6	0,10	680141-075	680144-075
1"	25,4	1,65	76,2	38,1	0,13	680141-100	680144-100
1" 1/2	38,1	1,65	95,3	57,2	0,25	680141-150	680144-150
2"	50,8	1,65	120,7	76,2	0,43	680141-200	680144-200
2" 1/2	63,5	1,65	139,7	95,3	0,61	680141-250	680144-250
3"	76,2	1,65	158,8	114,3	0,83	680141-300	680144-300
4"	101,6	2,11	203,2	152,4	1,80	680141-400	680144-400

Modèle ASME BPE : DT-4.1.1-1

Modèle **8015**



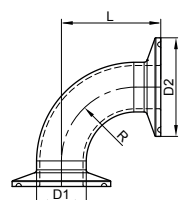
Coude 90° clamp / à souder - Inox 316L

90° clamp / welding bend - Stainless steel 316L

D1 (pouces)	D1 (mm)	D2 (mm)	E (mm)	L1 (mm)	L2 (mm)	R (mm)	Poids (kg)	Référence SF1	Référence SF4
3/8"	9,53	25	0,89	66,7	41,3	28,6	0,03	680151-038	680154-038
1/2"	12,7	25	1,65	76,2	41,3	28,6	0,06	680151-050	680154-050
3/4"	19,05	25	1,65	76,2	41,3	28,6	0,08	680151-075	680154-075
1"	25,4	50,5	1,65	76,2	50,8	38,1	0,16	680151-100	680154-100
1" 1/2	38,1	50,5	1,65	95,3	69,9	57,2	0,24	680151-150	680154-150
2"	50,8	64	1,65	120,7	88,9	76,2	0,40	680151-200	680154-200
2" 1/2	63,5	77,5	1,65	139,7	108	95,3	0,58	680151-250	680154-250
3"	76,2	91	1,65	158,8	127	114,3	0,79	680151-300	680154-300
4"	101,6	119	2,11	203,2	168,3	152,4	1,71	680151-400	680154-400

Modèle ASME BPE : DT-4.1.1-2

Modèle **8016**



Coude 90° clamp - Inox 316L

90° clamp bend - Stainless steel 316L

D1 (pouces)	D1 (mm)	D2 (mm)	L (mm)	R (mm)	Poids (kg)	Référence SF1	Référence SF4
1/2"	12,7	25	41,3	28,6	0,05	680161-050	680164-050
3/4"	19,05	25	41,3	28,6	0,07	680161-075	680164-075
1"	25,4	50,5	50,8	38,1	0,19	680161-100	680164-100
1" 1/2	38,1	50,5	69,9	57,2	0,22	680161-150	680164-150
2"	50,8	64	88,9	76,2	0,36	680161-200	680164-200
2" 1/2	63,5	77,5	108	95,3	0,54	680161-250	680164-250
3"	76,2	91	127	114,3	0,75	680161-300	680164-300
4"	101,6	119	168,3	152,4	1,63	680161-400	680164-400

Modèle ASME BPE : DT-4.1.1-3



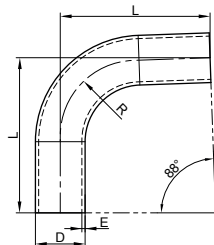
Pipe accessories



Modèle **8018**

Coude 88° à souder - Inox 316L

88° welding bend - Stainless steel 316L

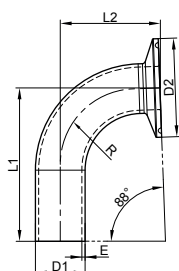


D (pouces)	D (mm)	E (mm)	L (mm)	R (mm)	Poids (kg)	Référence SF1	Référence SF4
1/2"	12,7	1,65	78,2	28,6	0,07	680181-050	680184-050
3/4"	19,05	1,65	77,7	28,6	0,10	680181-075	680184-075
1"	25,4	1,65	77,4	38,1	0,14	680181-100	680184-100
1" 1/2	38,1	1,65	96,5	57,2	0,26	680181-150	680184-150
2"	50,8	1,65	122	76,2	0,44	680181-200	680184-200
2" 1/2	63,5	1,65	141	95,3	0,63	680181-250	680184-250
3"	76,2	1,65	160	114,3	0,85	680181-300	680184-300
4"	101,6	2,11	205	152,4	1,85	680181-400	680184-400

Modèle **8019**

Coude 88° clamp / à souder - Inox 316L

88° clamp / welding bend - Stainless steel 316L

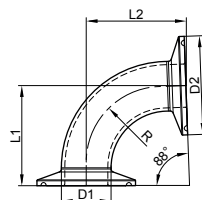


D1 (pouces)	D1 (mm)	D2 (mm)	E (mm)	L1 (mm)	L2 (mm)	R (mm)	Poids (kg)	Référence SF1	Référence SF4
1/2"	12,7	25	1,65	78,2	40,6	28,6	0,06	680191-050	680194-050
3/4"	19,05	25	1,65	77,7	40,6	28,6	0,08	680191-075	680194-075
1"	25,4	50,5	1,65	77,4	49,5	38,1	0,17	680191-100	680194-100
1" 1/2	38,1	50,5	1,65	96,5	69,1	57,2	0,24	680191-150	680194-150
2"	50,8	64	1,65	122	92,2	76,2	0,41	680191-200	680194-200
2" 1/2	63,5	77,5	1,65	141	107	95,3	0,59	680191-250	680194-250
3"	76,2	91	1,65	160	126	114,3	0,81	680191-300	680194-300
4"	101,6	119	2,11	205	173	152,4	1,76	680191-400	680194-400

Modèle **8034**

Coude 88° clamp - Inox 316L

88° clamp bend - Stainless steel 316L



D1 (pouces)	D1 (mm)	D2 (mm)	L1 (mm)	L2 (mm)	R (mm)	Poids (kg)	Référence SF1	Référence SF4
1/2"	12,7	25	40,6	42,2	28,6	0,06	680341-050	680344-050
3/4"	19,05	25	40,1	41,7	28,6	0,07	680341-075	680344-075
1"	25,4	50,5	49,5	51,3	38,1	0,20	680341-100	680344-100
1" 1/2	38,1	50,5	68,6	70,9	57,2	0,23	680341-150	680344-150
2"	50,8	64	87,1	90,2	76,2	0,38	680341-200	680344-200
2" 1/2	63,5	77,5	106	109	95,3	0,55	680341-250	680344-250
3"	76,2	91	124	129	114,3	0,77	680341-300	680344-300
4"	101,6	119	165	171	152,4	1,68	680341-400	680344-400



LE SAVEZ-VOUS

Les coudes à 88° et 92° facilitent l'écoulement naturel du fluide dans la tuyauterie et permettent un drainage par gravité.

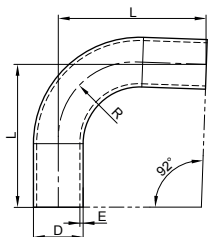
Pipe accessories



Modèle **8035**

Coude 92° à souder - Inox 316L

92° welding bend - Stainless steel 316L



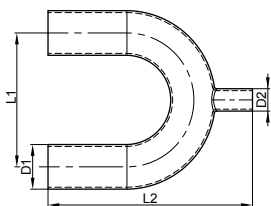
D (pouces)	D (mm)	E (mm)	L (mm)	R (mm)	Poids (kg)	Référence SF1	Référence SF4
1/2"	12,7	1,65	74,2	28,6	0,07	680351-050	680354-050
3/4"	19,05	1,65	74,4	28,6	0,10	680351-075	680354-075
1"	25,4	1,65	74,9	38,1	0,14	680351-100	680354-100
1" 1/2	38,1	1,65	94	57,2	0,26	680351-150	680354-150
2"	50,8	1,65	119	76,2	0,44	680351-200	680354-200
2" 1/2	63,5	1,65	138	95,3	0,63	680351-250	680354-250
3"	76,2	1,65	157	114,3	0,85	680351-300	680354-300
4"	101,6	2,11	201	152,4	1,85	680351-400	680354-400

Raccordement clamp sur demande

Modèle **8031**

Upsilon à souder - Inox 316L

Welding upsilon - Stainless steel 316L



D1 (pouces)	D1 (mm)	D2 (pouces)	D2 (mm)	L1 (mm)	L2 (mm)	Poids (kg)	Référence SF1	Référence SF4
3/4"	19,05	1/2"	12,7	114,3	126,8	0,20	680311-075050	680314-075050
1"	25,4	1/2"	12,7	76,2	130,2	0,24	680311-100050	680314-100050
1"	25,4	3/4"	19,05	76,2	130,2	0,24	680311-100075	680314-100075
1"	25,4	1"	25,4	76,2	130,2	0,25	680311-100100	680314-100100
1" 1/2	38,1	1/2"	12,7	114,3	174,6	0,49	680311-150050	680314-150050
1" 1/2	38,1	3/4"	19,05	114,3	174,6	0,50	680311-150075	680314-150075
1" 1/2	38,1	1"	25,4	114,3	174,6	0,51	680311-150100	680314-150100
1" 1/2	38,1	1" 1/2	38,1	114,3	174,6	0,52	680311-150150	680314-150150
2"	50,8	1/2"	12,7	152,4	193,6	0,72	680311-200050	680314-200050
2"	50,8	3/4"	19,05	152,4	193,6	0,73	680311-200075	680314-200075
2"	50,8	1"	25,4	152,4	193,6	0,74	680311-200100	680314-200100
2"	50,8	1" 1/2	38,1	152,4	193,6	0,77	680311-200150	680314-200150
2"	50,8	2"	50,8	152,4	193,6	0,78	680311-200200	680314-200200
2" 1/2	63,5	1/2"	12,7	190,5	219,1	1,10	680311-250050	680314-250050
2" 1/2	63,5	3/4"	19,05	190,5	219,1	1,11	680311-250075	680314-250075
2" 1/2	63,5	1"	25,4	190,5	219,1	1,11	680311-250100	680314-250100
2" 1/2	63,5	1" 1/2	38,1	190,5	219,1	1,12	680311-250150	680314-250150
2" 1/2	63,5	2"	50,8	190,5	219,1	1,13	680311-250200	680314-250200
2" 1/2	63,5	2" 1/2	63,5	190,5	219,1	1,15	680311-250250	680314-250250
3"	76,2	1/2"	12,7	228,6	244,5	1,47	680311-300050	680314-300050
3"	76,2	3/4"	19,05	228,6	244,5	1,47	680311-300075	680314-300075
3"	76,2	1"	25,4	228,6	244,5	1,48	680311-300100	680314-300100
3"	76,2	1" 1/2	38,1	228,6	244,5	1,50	680311-300150	680314-300150
3"	76,2	2"	50,8	228,6	244,5	1,51	680311-300200	680314-300200
3"	76,2	2" 1/2	63,5	304,8	244,5	1,62	680311-300250	680314-300250
3"	76,2	3"	76,2	304,8	244,5	1,66	680311-300300	680314-300300
4"	101,6	1/2"	12,7	304,8	308	3,19	680311-400050	680314-400050
4"	101,6	3/4"	19,05	304,8	308	3,18	680311-400075	680314-400075
4"	101,6	1"	25,4	304,8	308	3,18	680311-400100	680314-400100
4"	101,6	1" 1/2	38,1	304,8	314,5	3,22	680311-400150	680314-400150
4"	101,6	2"	50,8	304,8	314,5	3,23	680311-400200	680314-400200
4"	101,6	2" 1/2	63,5	304,8	314,5	3,25	680311-400250	680314-400250
4"	101,6	3"	76,2	304,8	314,5	3,29	680311-400300	680314-400300

Produit non prévu par la norme ASME BPE

Raccordement clamp sur demande

Retrouvez les épaisseurs de vos produits dans le cahier technique, en fin de catalogue



+33 (0)4 78 90 48 22



+33 (0)4 78 90 69 59

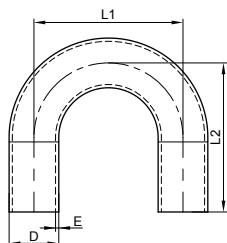


bene@bene-inox.com

Pipe accessories



Modèle **8017**



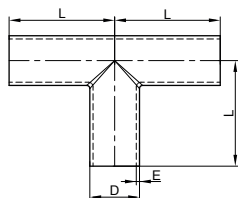
Coude 180° à souder - Inox 316L

180° welding bend - Stainless steel 316L

D (pouces)	D (mm)	E (mm)	L1 (mm)	L2 (mm)	Poids (kg)	Référence SF1	Référence SF4
1/2"	12,7	1,65	114,3	76,2	0,10	680171-050	680174-050
3/4"	19,05	1,65	114,3	76,2	0,16	680171-075	680174-075
1"	25,4	1,65	76,2	76,2	0,19	680171-100	680174-100
1" 1/2	38,1	1,65	114,3	114,3	0,45	680171-150	680174-150
2"	50,8	1,65	152,4	127	0,70	680171-200	680174-200
2" 1/2	63,5	1,65	190,5	146,05	1,04	680171-250	680174-250
3"	76,2	1,65	228,6	165,1	1,42	680171-300	680174-300
4"	101,6	2,11	304,8	215,9	3,23	680171-400	680174-400

Modèle ASME BPE : DT-4.1.1-7

Modèle **8020**



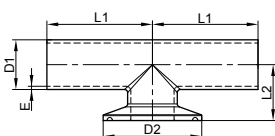
Té égal à souder - Inox 316L

Welding equal tee - Stainless steel 316L

D (pouces)	D (mm)	E (mm)	L (mm)	Poids (kg)	Référence SF1	Référence SF4
1/4"	6,35	0,89	44,5	0,02	680201-025	680204-025
3/8"	9,53	0,89	44,5	0,03	680201-038	680204-038
1/2"	12,7	1,65	47,6	0,06	680201-050	680204-050
3/4"	19,05	1,65	50,8	0,10	680201-075	680204-075
1"	25,4	1,65	54	0,15	680201-100	680204-100
1" 1/2	38,1	1,65	60,3	0,24	680201-150	680204-150
2"	50,8	1,65	73	0,38	680201-200	680204-200
2" 1/2	63,5	1,65	79,4	0,51	680201-250	680204-250
3"	76,2	1,65	85,7	0,68	680201-300	680204-300
4"	101,6	2,11	104,8	1,04	680201-400	680204-400

Modèle ASME BPE : DT-4.1.2-1

Modèle **8021**



Té à souder à manchette clamp courte - Inox 316L

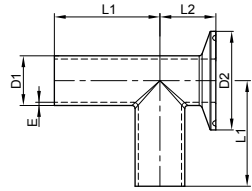
Welding tee - Short clamp sleeve - Stainless steel 316L

D1 (pouces)	D1 (mm)	D2 (mm)	E (mm)	L1 (mm)	L2 (mm)	Poids (kg)	Référence SF1	Référence SF4
1/2"	12,7	25	1,65	47,6	25,4	0,06	680211-050	680214-050
3/4"	19,05	25	1,65	50,8	28,6	0,09	680211-075	680214-075
1"	25,4	50,5	1,65	54	28,6	0,17	680211-100	680214-100
1" 1/2	38,1	50,5	1,65	60,3	34,9	0,22	680211-150	680214-150
2"	50,8	64	1,65	73	41,3	0,35	680211-200	680214-200
2" 1/2	63,5	77,5	1,65	79,4	47,6	0,47	680211-250	680214-250
3"	76,2	91	1,65	85,7	54	0,57	680211-300	680214-300
4"	101,6	119	2,11	104,8	69,9	1,24	680211-400	680214-400

Modèle ASME BPE : DT-4.1.2-2

Accessoires de tuyauterie

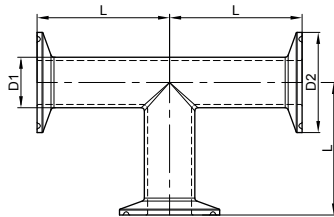
Pipe accessories


Modèle 8022

Té à souder à sortie clamp courte - Inox 316L

Welding tee - Short clamp outlet - Stainless steel 316L

D1 (pouces)	D1 (mm)	D2 (mm)	E (mm)	L1 (mm)	L2 (mm)	Poids (kg)	Référence SF1	Référence SF4
1/4"	6,35	25	0,89	44,5	22,2	0,03	680221-025	680224-025
3/8"	9,53	25	0,89	44,5	22,2	0,03	680221-038	680224-038
1/2"	12,7	25	1,65	47,6	22,2	0,06	680221-050	680224-050
3/4"	19,05	25	1,65	50,8	25,4	0,09	680221-075	680224-075
1"	25,4	50,5	1,65	54	28,6	0,17	680221-100	680224-100
1" 1/2	38,1	50,5	1,65	60,3	34,9	0,22	680221-150	680224-150
2"	50,8	64	1,65	73	41,3	0,35	680221-200	680224-200
2" 1/2	63,5	77,5	1,65	79,4	47,6	0,47	680221-250	680224-250
3"	76,2	91	1,65	85,7	54	0,61	680221-300	680224-300
4"	101,6	119	2,11	104,8	69,9	1,24	680221-400	680224-400

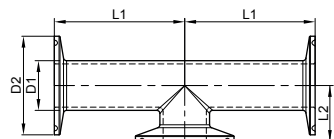
Modèle ASME BPE : DT-4.1.2-3

Modèle 8023

Té clamp égal - Inox 316L

Clamp equal tee - Stainless steel 316L

D1 (pouces)	D1 (mm)	D2 (mm)	L (mm)	Poids (kg)	Référence SF1	Référence SF4
1/2"	12,7	25	57,2	0,11	680231-050	680234-050
3/4"	19,05	25	60,3	0,14	680231-075	680234-075
1"	25,4	50,5	66,7	0,35	680231-100	680234-100
1" 1/2	38,1	50,5	73	0,37	680231-150	680234-150
2"	50,8	64	85,7	0,56	680231-200	680234-200
2" 1/2	63,5	77,5	92,1	0,74	680231-250	680234-250
3"	76,2	91	98,4	0,94	680231-300	680234-300
4"	101,6	119	120,7	1,52	680231-400	680234-400

Modèle ASME BPE : DT-4.1.2-4

Modèle 8024

Té clamp à manchette courte - Inox 316L

Clamp tee - Short sleeve - Stainless steel 316L

D1 (pouces)	D1 (mm)	D2 (mm)	L1 (mm)	L2 (mm)	Poids (kg)	Référence SF1	Référence SF4
1/2"	12,7	25	57,2	25,4	0,10	680241-050	680244-050
3/4"	19,05	25	60,3	28,6	0,12	680241-075	680244-075
1"	25,4	50,5	66,7	28,6	0,28	680241-100	680244-100
1" 1/2	38,1	50,5	73	34,9	0,30	680241-150	680244-150
2"	50,8	64	85,7	41,3	0,47	680241-200	680244-200
2" 1/2	63,5	77,5	92,1	47,6	0,63	680241-250	680244-250
3"	76,2	91	98,4	54	0,80	680241-300	680244-300
4"	101,6	119	120,7	69,9	1,60	680241-400	680244-400

Modèle ASME BPE : DT-4.1.2-5

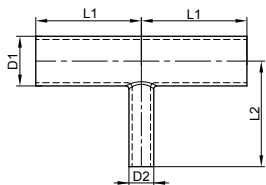
Pipe accessories



Modèle **8025**

Té à souder à manchette réduite - Inox 316L

Welding tee - Short and reduced sleeve - Stainless steel 316L



D1 (pouces)	D1 (mm)	D2 (pouces)	D2 (mm)	L1 (mm)	L2 (mm)	Poids (kg)	Référence SF1	Référence SF4
1/2"	12,7	3/8"	9,53	47,6	47,6	0,05	680251-050038	680254-050038
3/4"	19,05	1/4"	6,35	50,8	50,8	0,08	680251-075025	680254-075025
3/4"	19,05	3/8"	9,53	50,8	50,8	0,08	680251-075038	680254-075038
3/4"	19,05	1/2"	12,7	50,8	50,8	0,09	680251-075050	680254-075050
1"	25,4	1/4"	6,35	54	54	0,11	680251-100025	680254-100025
1"	25,4	3/8"	9,53	54	54	0,11	680251-100038	680254-100038
1"	25,4	1/2"	12,7	54	54	0,13	680251-100050	680254-100050
1"	25,4	3/4"	19,05	54	54	0,14	680251-100075	680254-100075
1" 1/2	38,1	1/4"	6,35	60,3	60,3	0,19	680251-150025	680254-150025
1" 1/2	38,1	1/2"	12,7	60,3	60,3	0,20	680251-150050	680254-150050
1" 1/2	38,1	3/4"	19,05	60,3	60,3	0,21	680251-150075	680254-150075
1" 1/2	38,1	1"	25,4	60,3	60,3	0,22	680251-150100	680254-150100
2"	50,8	1/4"	6,35	73	66,7	0,30	680251-200025	680254-200025
2"	50,8	3/8"	9,53	73	66,7	0,31	680251-200038	680254-200038
2"	50,8	1/2"	12,7	73	66,7	0,32	680251-200050	680254-200050
2"	50,8	3/4"	19,05	73	66,7	0,33	680251-200075	680254-200075
2"	50,8	1"	25,4	73	66,7	0,34	680251-200100	680254-200100
2"	50,8	1" 1/2	38,1	73	66,7	0,35	680251-200150	680254-200150
2" 1/2	63,5	3/8"	9,53	79,4	73	0,42	680251-250038	680254-250038
2" 1/2	63,5	1/2"	12,7	79,4	73	0,43	680251-250050	680254-250050
2" 1/2	63,5	3/4"	19,05	79,4	73	0,44	680251-250075	680254-250075
2" 1/2	63,5	1"	25,4	79,4	73	0,45	680251-250100	680254-250100
2" 1/2	63,5	1" 1/2	38,1	79,4	73	0,46	680251-250150	680254-250150
2" 1/2	63,5	2"	50,8	79,4	73	0,48	680251-250200	680254-250200
3"	76,2	1/2"	12,7	85,7	79,4	0,55	680251-300050	680254-300050
3"	76,2	3/4"	19,05	85,7	79,4	0,56	680251-300075	680254-300075
3"	76,2	1"	25,4	85,7	79,4	0,57	680251-300100	680254-300100
3"	76,2	1" 1/2	38,1	85,7	79,4	0,58	680251-300150	680254-300150
3"	76,2	2"	50,8	85,7	79,4	0,60	680251-300200	680254-300200
3"	76,2	2" 1/2	63,5	85,7	79,4	0,62	680251-300250	680254-300250
4"	101,6	1/2"	12,7	104,8	92,1	1,13	680251-400050	680254-400050
4"	101,6	3/4"	19,05	104,8	92,1	1,14	680251-400075	680254-400075
4"	101,6	1"	25,4	104,8	92,1	1,14	680251-400100	680254-400100
4"	101,6	1" 1/2	38,1	104,8	92,1	1,16	680251-400150	680254-400150
4"	101,6	2"	50,8	104,8	98,4	1,18	680251-400200	680254-400200
4"	101,6	2" 1/2	63,5	104,8	98,4	1,19	680251-400250	680254-400250
4"	101,6	3"	76,2	104,8	98,4	1,20	680251-400300	680254-400300

Modèle ASME BPE : DT-4.1.2-6



PENSEZ-Y !

Retrouvez dans le cahier technique page 40,
les épaisseurs de vos produits



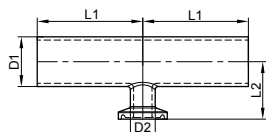
Pipe accessories



Modèle **8026**

Té à souder à manchette clamp courte et réduite - Inox 316L

Welding tee - Short and reduced clamp sleeve - Stainless steel 316L



D1 (pouces)	D1 (mm)	D2 (pouces)	D2 (mm)	L1 (mm)	L2 (mm)	Poids (kg)	Référence SF1	Référence SF4
3/4"	19,05	1/2"	12,7	50,8	25,4	0,09	680261-075050	680264-075050
1"	25,4	1/2"	12,7	54	28,6	0,12	680261-100050	680264-100050
1"	25,4	3/4"	19,05	54	28,6	0,12	680261-100075	680264-100075
1" 1/2	38,1	1/2"	12,7	60,3	34,9	0,20	680261-150050	680264-150050
1" 1/2	38,1	3/4"	19,05	60,3	34,9	0,20	680261-150075	680264-150075
1" 1/2	38,1	1"	25,4	60,3	34,9	0,25	680261-150100	680264-150100
2"	50,8	1/2"	12,7	73	41,3	0,32	680261-200050	680264-200050
2"	50,8	3/4"	19,05	73	41,3	0,31	680261-200075	680264-200075
2"	50,8	1"	25,4	73	41,3	0,37	680261-200100	680264-200100
2"	50,8	1" 1/2	38,1	73	41,3	0,34	680261-200150	680264-200150
2" 1/2	63,5	1/2"	12,7	79,4	47,6	0,43	680261-250050	680264-250050
2" 1/2	63,5	3/4"	19,05	79,4	47,6	0,42	680261-250075	680264-250075
2" 1/2	63,5	1"	25,4	79,4	47,6	0,47	680261-250100	680264-250100
2" 1/2	63,5	1" 1/2	38,1	79,4	47,6	0,45	680261-250150	680264-250150
2" 1/2	63,5	2"	50,8	79,4	47,6	0,46	680261-250200	680264-250200
3"	76,2	1/2"	12,7	85,7	54	0,55	680261-300050	680264-300050
3"	76,2	3/4"	19,05	85,7	54	0,55	680261-300075	680264-300075
3"	76,2	1"	25,4	85,7	54	0,60	680261-300100	680264-300100
3"	76,2	1" 1/2	38,1	85,7	54	0,57	680261-300150	680264-300150
3"	76,2	2"	50,8	85,7	54	0,58	680261-300200	680264-300200
3"	76,2	2" 1/2	63,5	85,7	54	0,59	680261-300250	680264-300250
4"	101,6	1/2"	12,7	104,8	66,7	1,13	680261-400050	680264-400050
4"	101,6	3/4"	19,05	104,8	66,7	1,12	680261-400075	680264-400075
4"	101,6	1"	25,4	104,8	66,7	1,17	680261-400100	680264-400100
4"	101,6	1" 1/2	38,1	104,8	66,7	1,14	680261-400150	680264-400150
4"	101,6	2"	50,8	104,8	66,7	1,15	680261-400200	680264-400200
4"	101,6	2" 1/2	63,5	104,8	66,7	1,16	680261-400250	680264-400250
4"	101,6	3"	76,2	104,8	66,7	1,16	680261-400300	680264-400300

Modèle ASME BPE : DT-4.1.2-7



+33 (0)4 78 90 48 22



+33 (0)4 78 90 69 59

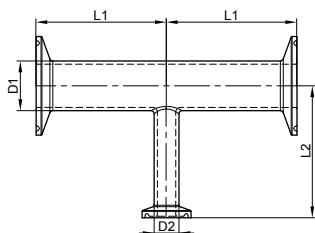


bene@bene-inox.com

Pipe accessories



Modèle **8027**



Té clamp à manchette réduite - Inox 316L

Clamp tee - Reduced sleeve - Stainless steel 316L

D1 (pouces)	D1 (mm)	D2 (pouces)	D2 (mm)	L1 (mm)	L2 (mm)	Poids (kg)	Référence SF1	Référence SF4
1/2"	12,7	3/8"	9,53	60,3	60,3	0,10	680271-050038	680274-050038
3/4"	19,05	1/2"	12,7	63,5	63,5	0,14	680271-075050	680274-075050
1"	25,4	1/4"	6,35	66,7	66,7	0,26	680271-100025	680274-100025
1"	25,4	1/2"	12,7	66,7	66,7	0,28	680271-100050	680274-100050
1"	25,4	3/4"	19,05	66,7	66,7	0,28	680271-100075	680274-100075
1" 1/2	38,1	1/2"	12,7	73	73	0,30	680271-150050	680274-150050
1" 1/2	38,1	3/4"	19,05	73	73	0,31	680271-150075	680274-150075
1" 1/2	38,1	1"	25,4	73	73	0,38	680271-150100	680274-150100
2"	50,8	1/2"	12,7	85,7	79,4	0,45	680271-200050	680274-200050
2"	50,8	3/4"	19,05	85,7	79,4	0,45	680271-200075	680274-200075
2"	50,8	1"	25,4	85,7	79,4	0,53	680271-200100	680274-200100
2"	50,8	1" 1/2	38,1	85,7	79,4	0,52	680271-200150	680274-200150
2" 1/2	63,5	1/2"	12,7	92,1	85,7	0,60	680271-250050	680274-250050
2" 1/2	63,5	3/4"	19,05	92,1	85,7	0,60	680271-250075	680274-250075
2" 1/2	63,5	1"	25,4	92,1	85,7	0,68	680271-250100	680274-250100
2" 1/2	63,5	1" 1/2	38,1	92,1	85,7	0,66	680271-250150	680274-250150
2" 1/2	63,5	2"	50,8	92,1	85,7	0,70	680271-250200	680274-250200
3"	76,2	1/2"	12,7	98,4	92,1	0,76	680271-300050	680274-300050
3"	76,2	3/4"	19,05	98,4	92,1	0,77	680271-300075	680274-300075
3"	76,2	1"	25,4	98,4	92,1	0,84	680271-300100	680274-300100
3"	76,2	1" 1/2	38,1	98,4	92,1	0,83	680271-300150	680274-300150
3"	76,2	2"	50,8	98,4	92,1	0,86	680271-300200	680274-300200
3"	76,2	2" 1/2	63,5	98,4	92,1	0,89	680271-300250	680274-300250
4"	101,6	1/2"	12,7	120,7	104,8	1,23	680271-400050	680274-400050
4"	101,6	3/4"	19,05	120,7	104,8	1,24	680271-400075	680274-400075
4"	101,6	1"	25,4	120,7	104,8	1,31	680271-400100	680274-400100
4"	101,6	1" 1/2	38,1	120,7	104,8	1,30	680271-400150	680274-400150
4"	101,6	2"	50,8	120,7	111,1	1,34	680271-400200	680274-400200
4"	101,6	2" 1/2	63,5	120,7	111,1	1,38	680271-400250	680274-400250
4"	101,6	3"	76,2	120,7	111,1	1,42	680271-400300	680274-400300

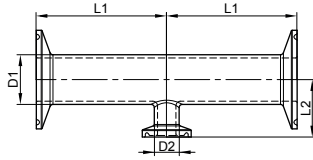
Modèle ASME BPE : DT-4.1.2-8



Pipe accessories



Modèle **8028**



Té clamp à manchette courte et réduite - Inox 316L

Clamp tee - Reducing short sleeve - Stainless steel 316L

D1 (pouces)	D1 (mm)	D2 (pouces)	D2 (mm)	L1 (mm)	L2 (mm)	Poids (kg)	Référence SF1	Référence SF4
3/4"	19,05	1/2"	12,7	63,5	25,4	0,13	680281-075050	680284-075050
1"	25,4	1/2"	12,7	66,7	28,6	0,26	680281-100050	680284-100050
1"	25,4	3/4"	19,05	66,7	28,6	0,27	680281-100075	680284-100075
1" 1/2	38,1	1/2"	12,7	73	34,9	0,28	680281-150050	680284-150050
1" 1/2	38,1	3/4"	19,05	73	34,9	0,29	680281-150075	680284-150075
1" 1/2	38,1	1"	25,4	73	34,9	0,36	680281-150100	680284-150100
2"	50,8	1/2"	12,7	85,7	41,3	0,42	680281-200050	680284-200050
2"	50,8	3/4"	19,05	85,7	41,3	0,43	680281-200075	680284-200075
2"	50,8	1"	25,4	85,7	41,3	0,50	680281-200100	680284-200100
2"	50,8	1" 1/2	38,1	85,7	41,3	0,49	680281-200150	680284-200150
2" 1/2	63,5	1/2"	12,7	92,1	47,6	0,56	680281-250050	680284-250050
2" 1/2	63,5	3/4"	19,05	92,1	47,6	0,57	680281-250075	680284-250075
2" 1/2	63,5	1"	25,4	92,1	47,6	0,63	680281-250100	680284-250100
2" 1/2	63,5	1" 1/2	38,1	92,1	47,6	0,62	680281-250150	680284-250150
2" 1/2	63,5	2"	50,8	92,1	47,6	0,66	680281-250200	680284-250200
3"	76,2	1/2"	12,7	98,4	54	0,71	680281-300050	680284-300050
3"	76,2	3/4"	19,05	98,4	54	0,72	680281-300075	680284-300075
3"	76,2	1"	25,4	98,4	54	0,79	680281-300100	680284-300100
3"	76,2	1" 1/2	38,1	98,4	54	0,77	680281-300150	680284-300150
3"	76,2	2"	50,8	98,4	54	0,81	680281-300200	680284-300200
3"	76,2	2" 1/2	63,5	98,4	54	0,84	680281-300250	680284-300250
4"	101,6	1/2"	12,7	120,7	66,7	1,16	680281-400050	680284-400050
4"	101,6	3/4"	19,05	120,7	66,7	1,16	680281-400075	680284-400075
4"	101,6	1"	25,4	120,7	66,7	1,23	680281-400100	680284-400100
4"	101,6	1" 1/2	38,1	120,7	66,7	1,22	680281-400150	680284-400150
4"	101,6	2"	50,8	120,7	66,7	1,26	680281-400200	680284-400200
4"	101,6	2" 1/2	63,5	120,7	66,7	1,29	680281-400250	680284-400250
4"	101,6	3"	76,2	120,7	66,7	1,33	680281-400300	680284-400300

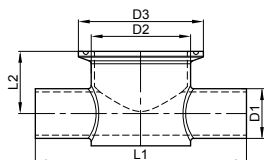
Modèle ASME BPE : DT-4.1.2-9



Pipe accessories



Modèle **8029**



Té à souder pour instrumentation - Inox 316L

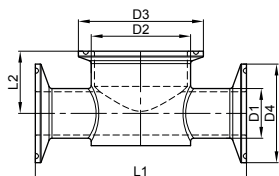
Welding instrument tee - Stainless steel 316L

D1 (pouces)	D1 (mm)	D2 (pouces)	D2 (mm)	D3 (mm)	L1 (mm)	L2 (mm)	Poids (kg)	Référence SF1
1/2"	12,7	1" 1/2	38,1	50,5	63,5	22,2	0,19	680291-050150
3/4"	19,05	1" 1/2	38,1	50,5	63,5	25,4	0,22	680291-075150
1"	25,4	1" 1/2	38,1	50,5	69,9	28,6	0,26	680291-100150
1/2"	12,7	2"	50,8	64	69,9	25,4	0,38	680291-050200
3/4"	19,1	2"	50,8	64	69,9	28,6	0,37	680291-075200
1"	25,4	2"	50,8	64	69,9	31,8	0,44	680291-100200
1" 1/2	38,1	2"	50,8	64	69,9	38,1	0,45	680291-150200

D1 (pouces)	D1 (mm)	D2 (pouces)	D2 (mm)	D3 (mm)	L1 (mm)	L2 (mm)	Poids (kg)	Référence SF4
1/2"	12,7	1" 1/2	38,1	50,5	63,5	22,2	0,19	680294-050150
3/4"	19,05	1" 1/2	38,1	50,5	63,5	25,4	0,22	680294-075150
1"	25,4	1" 1/2	38,1	50,5	69,9	28,6	0,26	680294-100150
1/2"	12,7	2"	50,8	64	69,9	25,4	0,38	680294-050200
3/4"	19,1	2"	50,8	64	69,9	28,6	0,37	680294-075200
1"	25,4	2"	50,8	64	69,9	31,8	0,44	680294-100200
1" 1/2	38,1	2"	50,8	64	69,9	38,1	0,45	680294-150200

Modèle ASME BPE : DT-4.1.2-10

Modèle **8030**



Té clamp pour instrumentation - Inox 316L

Clamp instrument tee - Stainless steel 316L

D1 (pouces)	D1 (mm)	D2 (pouces)	D2 (mm)	D3 (mm)	D4 (mm)	L1 (mm)	L2 (mm)	Poids (kg)	Référence SF1
1/2"	12,7	1" 1/2	38,1	50,5	25	76,2	22,2	0,25	680301-050150
3/4"	19,05	1" 1/2	38,1	50,5	25	76,2	25,4	0,27	680301-075150
1"	25,4	1" 1/2	38,1	50,5	50,5	76,2	28,6	0,39	680301-100150
1/2"	12,7	2"	50,8	64	25	82,6	25,4	0,35	680301-050200
3/4"	19,1	2"	50,8	64	25	82,6	28,6	0,36	680301-075200
1"	25,4	2"	50,8	64	50,5	82,6	31,8	0,52	680301-100200
1" 1/2	38,1	2"	50,8	64	50,5	82,6	38,1	0,50	680301-150200

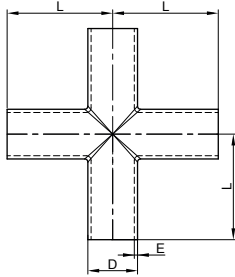
D1 (pouces)	D1 (mm)	D2 (pouces)	D2 (mm)	D3 (mm)	D4 (mm)	L1 (mm)	L2 (mm)	Poids (kg)	Référence SF4
1/2"	12,7	1" 1/2	38,1	50,5	25	76,2	22,2	0,25	680304-050150
3/4"	19,05	1" 1/2	38,1	50,5	25	76,2	25,4	0,27	680304-075150
1"	25,4	1" 1/2	38,1	50,5	50,5	76,2	28,6	0,39	680304-100150
1/2"	12,7	2"	50,8	64	25	82,6	25,4	0,35	680304-050200
3/4"	19,1	2"	50,8	64	25	82,6	28,6	0,36	680304-075200
1"	25,4	2"	50,8	64	50,5	82,6	31,8	0,52	680304-100200
1" 1/2	38,1	2"	50,8	64	50,5	82,6	38,1	0,50	680304-150200

Modèle ASME BPE : DT-4.1.2-11

Pipe accessories



Modèle **8032**



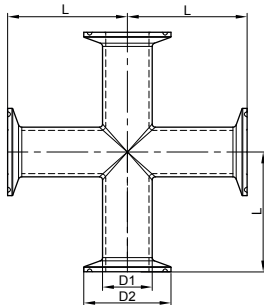
Croix égale à souder - Inox 316L

Welding equal cross - Stainless steel 316L

D (pouces)	D (mm)	E (mm)	L (mm)	Poids (kg)	Référence SF1	Référence SF4
1/2"	12,7	1,65	47,6	0,08	680321-050	680324-050
3/4"	19,05	1,65	50,8	0,13	680321-075	680324-075
1"	25,4	1,65	54	0,18	680321-100	680324-100
1" 1/2	38,1	1,65	60,3	0,30	680321-150	680324-150
2"	50,8	1,65	73	0,47	680321-200	680324-200
2" 1/2	63,5	1,65	79,4	0,61	680321-250	680324-250
3"	76,2	1,65	85,7	0,77	680321-300	680324-300
4"	101,6	2,11	104,8	1,55	680321-400	680324-400

Modèle ASME BPE : DT-4.1.2-1

Modèle **8033**



Croix égale clamp - Inox 316L

Clamp equal cross - Stainless steel 316L

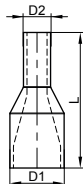
D1 (pouces)	D1 (mm)	D2 (mm)	L (mm)	Poids (kg)	Référence SF1	Référence SF4
1/2"	12,7	25	57,2	0,14	680331-050	680334-050
3/4"	19,05	25	60,3	0,17	680331-075	680334-075
1"	25,4	50,5	66,7	0,45	680331-100	680334-100
1" 1/2	38,1	50,5	73	0,47	680331-150	680334-150
2"	50,8	64	85,7	0,71	680331-200	680334-200
2" 1/2	63,5	77,5	92,1	0,92	680331-250	680334-250
3"	76,2	91	98,4	1,16	680331-300	680334-300
4"	101,6	119	120,7	1,86	680331-400	680334-400

Modèle ASME BPE : DT-4.1.2-4

Pipe accessories



Modèle **8043**



Réduction concentrique forgée à souder - Inox 316L

Forged welding concentric reducer - Stainless steel 316L

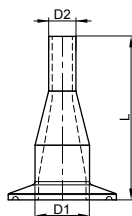
D1 (pouces)	D1 (mm)	D2 (pouces)	D2 (mm)	L (mm)	Poids (kg)	Référence SF1	Référence SF4
3/8"	9,53	1/4"	6,35	41,3	0,01	680431-038025	680434-038025
1/2"	12,7	1/4"	6,35	47,6	0,02	680431-050025	680434-050025
1/2"	12,7	3/8"	9,53	47,6	0,02	680431-050038	680434-050038
3/4"	19,05	3/8"	9,53	50,8	0,04	680431-075038	680434-075038
3/4"	19,05	1/2"	12,7	54	0,04	680431-075050	680434-075050
1"	25,4	3/8"	9,53	57,2	0,05	680431-100038	680434-100038
1"	25,4	1/2"	12,7	63,5	0,07	680431-100050	680434-100050
1"	25,4	3/4"	19,05	54	0,06	680431-100075	680434-100075
1" 1/2	38,1	3/8"	9,53	76,2	0,14	680431-150038	680434-150038
1" 1/2	38,1	1/2"	12,7	69,9	0,14	680431-150050	680434-150050
1" 1/2	38,1	3/4"	19,05	76,2	0,15	680431-150075	680434-150075
1" 1/2	38,1	1"	25,4	63,5	0,13	680431-150100	680434-150100
2"	50,8	1/2"	12,7	91,6	0,26	680431-200050	680434-200050
2"	50,8	3/4"	19,05	85,7	0,25	680431-200075	680434-200075
2"	50,8	1"	25,4	85,7	0,24	680431-200100	680434-200100
2"	50,8	1" 1/2	38,1	63,5	0,18	680431-200150	680434-200150
2" 1/2	63,5	1/2"	12,7	123,9	0,43	680431-250050	680434-250050
2" 1/2	63,5	3/4"	19,05	117,5	0,42	680431-250075	680434-250075
2" 1/2	63,5	1"	25,4	117,5	0,42	680431-250100	680434-250100
2" 1/2	63,5	1" 1/2	38,1	85,7	0,33	680431-250150	680434-250150
2" 1/2	63,5	2"	50,8	63,5	0,23	680431-250200	680434-250200
3"	76,2	1/2"	12,7	168,3	0,94	680431-300050	680434-300050
3"	76,2	3/4"	19,05	155,6	0,90	680431-300075	680434-300075
3"	76,2	1"	25,4	142,9	0,85	680431-300100	680434-300100
3"	76,2	1" 1/2	38,1	108,1	0,71	680431-300150	680434-300150
3"	76,2	2"	50,8	85,7	0,55	680431-300200	680434-300200
3"	76,2	2" 1/2	63,5	66,7	0,37	680431-300250	680434-300250
4"	101,6	1/2"	12,7	212,7	1,75	680431-400050	680434-400050
4"	101,6	3/4"	19,05	206,4	1,72	680431-400075	680434-400075
4"	101,6	1"	25,4	187,3	1,64	680431-400100	680434-400100
4"	101,6	1" 1/2	38,1	161,9	1,49	680431-400150	680434-400150
4"	101,6	2"	50,8	130,2	1,28	680431-400200	680434-400200
4"	101,6	2" 1/2	63,5	108	1,06	680431-400250	680434-400250
4"	101,6	3"	76,2	98,4	1,02	680431-400300	680434-400300

Modèle ASME BPE : DT-4.1.3-I

Pipe accessories



Modèle **8044**



Réduction concentrique forgée entrée clamp / sortie à souder - Inox 316L

Forged concentric reducer - Clamp inlet - Welding outlet - Stainless steel 316L

D1 (pouces)	D1 (mm)	D2 (pouces)	D2 (mm)	L (mm)	Poids (kg)	Référence SF1	Référence SF4
3/8"	9,53	1/4"	6,35	54	0,02	680441-038025	680444-038025
1/2"	12,7	1/4"	6,35	60,3	0,03	680441-050025	680444-050025
1/2"	12,7	3/8"	9,53	60,3	0,03	680441-050038	680444-050038
3/4"	19,05	3/8"	9,53	63,5	0,05	680441-075038	680444-075038
3/4"	19,05	1/2"	12,7	66,7	0,06	680441-075050	680444-075050
1"	25,4	3/8"	9,53	69,9	0,12	680441-100038	680444-100038
1"	25,4	1/2"	12,7	76,2	0,14	680441-100050	680444-100050
1"	25,4	3/4"	19,05	66,7	0,13	680441-100075	680444-100075
1" 1/2	38,1	3/8"	9,53	88,9	0,17	680441-150038	680444-150038
1" 1/2	38,1	1/2"	12,7	82,6	0,18	680441-150050	680444-150050
1" 1/2	38,1	3/4"	19,05	88,9	0,19	680441-150075	680444-150075
1" 1/2	38,1	1"	25,4	76,2	0,16	680441-150100	680444-150100
2"	50,8	1/2"	12,7	104,3	0,31	680441-200050	680444-200050
2"	50,8	3/4"	19,05	98,4	0,30	680441-200075	680444-200075
2"	50,8	1"	25,4	98,4	0,30	680441-200100	680444-200100
2"	50,8	1" 1/2	38,1	76,2	0,23	680441-200150	680444-200150
2" 1/2	63,5	1/2"	12,7	136,6	0,49	680441-250050	680444-250050
2" 1/2	63,5	3/4"	19,05	130,2	0,49	680441-250075	680444-250075
2" 1/2	63,5	1"	25,4	130,2	0,48	680441-250100	680444-250100
2" 1/2	63,5	1" 1/2	38,1	98,4	0,39	680441-250150	680444-250150
2" 1/2	63,5	2"	50,8	76,2	0,30	680441-250200	680444-250200
3"	76,2	1/2"	12,7	181	0,74	680441-300050	680444-300050
3"	76,2	3/4"	19,05	168,3	0,72	680441-300075	680444-300075
3"	76,2	1"	25,4	155,6	0,69	680441-300100	680444-300100
3"	76,2	1" 1/2	38,1	120,7	0,60	680441-300150	680444-300150
3"	76,2	2"	50,8	98,4	0,50	680441-300200	680444-300200
3"	76,2	2" 1/2	63,5	79,4	0,39	680441-300250	680444-300250
4"	101,6	1/2"	12,7	228,5	1,38	680441-400050	680444-400050
4"	101,6	3/4"	19,05	222,3	1,37	680441-400075	680444-400075
4"	101,6	1"	25,4	203,1	1,32	680441-400100	680444-400100
4"	101,6	1" 1/2	38,1	177,7	1,23	680441-400150	680444-400150
4"	101,6	2"	50,8	146,1	1,09	680441-400200	680444-400200
4"	101,6	2" 1/2	63,5	123,8	0,95	680441-400250	680444-400250
4"	101,6	3"	76,2	114,3	0,83	680441-400300	680444-400300

Modèle ASME BPE : DT-4.1.3-2



+33 (0)4 78 90 48 22



+33 (0)4 78 90 69 59

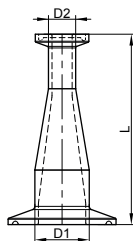


bene@bene-inox.com

Pipe accessories



Modèle **8045**

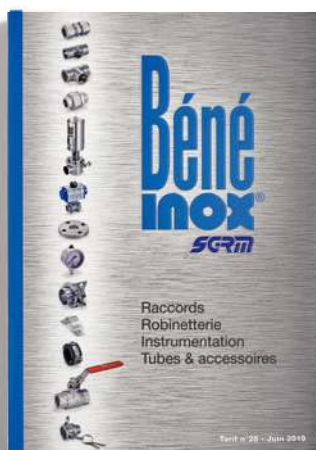


Réduction concentrique forgée clamp - Inox 316L

Forged clamp concentric reducer - Stainless steel 316L

D1 (pouces)	D1 (mm)	D2 (pouces)	D2 (mm)	L (mm)	Poids (kg)	Référence SF1	Référence SF4
3/8"	9,53	1/4"	6,35	66,7	0,05	680451-038025	680454-038025
1/2"	12,7	1/4"	6,35	73	0,06	680451-050025	680454-050025
1/2"	12,7	3/8"	9,53	73	0,06	680451-050038	680454-050038
3/4"	19,05	3/8"	9,53	76,2	0,07	680451-075038	680454-075038
3/4"	19,05	1/2"	12,7	79,4	0,07	680451-075050	680454-075050
1"	25,4	3/8"	9,53	82,6	0,15	680451-100038	680454-100038
1"	25,4	1/2"	12,7	88,9	0,16	680451-100050	680454-100050
1"	25,4	3/4"	19,05	79,4	0,14	680451-100075	680454-100075
1" 1/2	38,1	3/8"	9,53	101,6	0,21	680451-150038	680454-150038
1" 1/2	38,1	1/2"	12,7	95,3	0,20	680451-150050	680454-150050
1" 1/2	38,1	3/4"	19,05	101,6	0,21	680451-150075	680454-150075
1" 1/2	38,1	1"	25,4	88,9	0,23	680451-150100	680454-150100
2"	50,8	1/2"	12,7	117	0,34	680451-200050	680454-200050
2"	50,8	3/4"	19,05	111,1	0,32	680451-200075	680454-200075
2"	50,8	1"	25,4	111,1	0,37	680451-200100	680454-200100
2"	50,8	1" 1/2	38,1	88,9	0,28	680451-200150	680454-200150
2" 1/2	63,5	1/2"	12,7	149,3	0,52	680451-250050	680454-250050
2" 1/2	63,5	3/4"	19,05	142,9	0,51	680451-250075	680454-250075
2" 1/2	63,5	1"	25,4	142,9	0,56	680451-250100	680454-250100
2" 1/2	63,5	1" 1/2	38,1	111,1	0,45	680451-250150	680454-250150
2" 1/2	63,5	2"	50,8	88,9	0,37	680451-250200	680454-250200
3"	76,2	1/2"	12,7	193,7	0,77	680451-300050	680454-300050
3"	76,2	3/4"	19,05	181	0,75	680451-300075	680454-300075
3"	76,2	1"	25,4	168,3	0,78	680451-300100	680454-300100
3"	76,2	1" 1/2	38,1	133,4	0,65	680451-300150	680454-300150
3"	76,2	2"	50,8	111,1	0,57	680451-300200	680454-300200
3"	76,2	2" 1/2	63,5	92,1	0,47	680451-300250	680454-300250
4"	101,6	1/2"	12,7	241,3	1,33	680451-400050	680454-400050
4"	101,6	3/4"	19,05	234,9	1,33	680451-400075	680454-400075
4"	101,6	1"	25,4	215,9	1,33	680451-400100	680454-400100
4"	101,6	1" 1/2	38,1	190,5	1,22	680451-400150	680454-400150
4"	101,6	2"	50,8	158,8	1,10	680451-400200	680454-400200
4"	101,6	2" 1/2	63,5	136,5	0,98	680451-400250	680454-400250
4"	101,6	3"	76,2	127	0,88	680451-400300	680454-400300

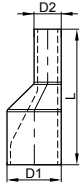
Modèle ASME BPE : DT-4.1.3-3



Catalogue Raccords Robinetterie
Instrumentation,
Tubes & accessoires

Accessoires de tuyauterie

Pipe accessories


 Modèle **8053**


Réduction excentrique forgée à souder - Inox 316L

Forged welding eccentric reducer - Stainless steel 316L

D1 (pouces)	D1 (mm)	D2 (pouces)	D2 (mm)	L (mm)	Poids (kg)	Référence SF1	Référence SF4
3/8"	9,53	1/4"	6,35	41,3	0,01	680531-038025	680534-038025
1/2"	12,7	1/4"	6,35	47,6	0,02	680531-050025	680534-050025
1/2"	12,7	3/8"	9,53	47,6	0,02	680531-050038	680534-050038
3/4"	19,05	3/8"	9,53	50,8	0,04	680531-075038	680534-075038
3/4"	19,05	1/2"	12,7	54	0,04	680531-075050	680534-075050
1"	25,4	3/8"	9,53	57,2	0,05	680531-100038	680534-100038
1"	25,4	1/2"	12,7	63,5	0,07	680531-100050	680534-100050
1"	25,4	3/4"	19,05	54	0,06	680531-100075	680534-100075
1" 1/2	38,1	3/8"	9,53	76,2	0,14	680531-150038	680534-150038
1" 1/2	38,1	1/2"	12,7	69,9	0,14	680531-150050	680534-150050
1" 1/2	38,1	3/4"	19,05	76,2	0,15	680531-150075	680534-150075
1" 1/2	38,1	1"	25,4	63,5	0,13	680531-150100	680534-150100
2"	50,8	1/2"	12,7	91,6	0,26	680531-200050	680534-200050
2"	50,8	3/4"	19,05	85,7	0,25	680531-200075	680534-200075
2"	50,8	1"	25,4	85,7	0,24	680531-200100	680534-200100
2"	50,8	1" 1/2	38,1	63,5	0,18	680531-200150	680534-200150
2" 1/2	63,5	1/2"	12,7	123,9	0,43	680531-250050	680534-250050
2" 1/2	63,5	3/4"	19,05	117,5	0,42	680531-250075	680534-250075
2" 1/2	63,5	1"	25,4	117,5	0,42	680531-250100	680534-250100
2" 1/2	63,5	1" 1/2	38,1	85,7	0,33	680531-250150	680534-250150
2" 1/2	63,5	2"	50,8	63,5	0,23	680531-250200	680534-250200
3"	76,2	1/2"	12,7	168,3	0,94	680531-300050	680534-300050
3"	76,2	3/4"	19,05	155,6	0,90	680531-300075	680534-300075
3"	76,2	1"	25,4	142,9	0,85	680531-300100	680534-300100
3"	76,2	1" 1/2	38,1	108,1	0,71	680531-300150	680534-300150
3"	76,2	2"	50,8	85,7	0,55	680531-300200	680534-300200
3"	76,2	2" 1/2	63,5	66,7	0,37	680531-300250	680534-300250
4"	101,6	1/2"	12,7	212,7	1,75	680531-400050	680534-400050
4"	101,6	3/4"	19,05	206,4	1,72	680531-400075	680534-400075
4"	101,6	1"	25,4	187,3	1,64	680531-400100	680534-400100
4"	101,6	1" 1/2	38,1	161,9	1,49	680531-400150	680534-400150
4"	101,6	2"	50,8	130,2	1,28	680531-400200	680534-400200
4"	101,6	2" 1/2	63,5	108	1,06	680531-400250	680534-400250
4"	101,6	3"	76,2	98,4	1,08	680531-400300	680534-400300

Modèle ASME BPE : DT-4.1.3-I

Consultez nos autres gammes

Série 63 - Raccordements Clamp

Série 65 - Accessoires de laboratoire

Série 72 - Supportage

Série 73 - Instrumentation


+33 (0)4 78 90 48 22



+33 (0)4 78 90 69 59

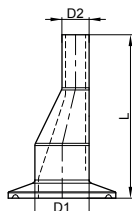


bene@bene-inox.com

Pipe accessories



Modèle **8054**



Réduction excentrique forgée à entrée clamp / sortie à souder - Inox 316L

Forged eccentric reducer - Clamp inlet - Welding outlet - Stainless steel 316L

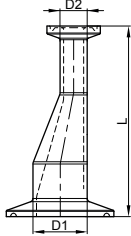
D1 (pouces)	D1 (mm)	D2 (pouces)	D2 (mm)	L (mm)	Poids (kg)	Référence SF1	Référence SF4
3/8"	9,53	1/4"	6,35	54	0,02	680541-038025	680544-038025
1/2"	12,7	1/4"	6,35	60,3	0,03	680541-050025	680544-050025
1/2"	12,7	3/8"	9,53	60,3	0,03	680541-050038	680544-050038
3/4"	19,1	3/8"	9,53	63,5	0,05	680541-075038	680544-075038
3/4"	19,1	1/2"	12,7	66,7	0,06	680541-075050	680544-075050
1"	25,4	3/8"	9,53	69,9	0,12	680541-100038	680544-100038
1"	25,4	1/2"	12,7	76,2	0,14	680541-100050	680544-100050
1"	25,4	3/4"	19,1	66,7	0,13	680541-100075	680544-100075
1" 1/2	38,1	3/8"	9,53	88,9	0,17	680541-150038	680544-150038
1" 1/2	38,1	1/2"	12,7	82,6	0,18	680541-150050	680544-150050
1" 1/2	38,1	3/4"	19,1	88,9	0,19	680541-150075	680544-150075
1" 1/2	38,1	1"	25,4	76,2	0,16	680541-150100	680544-150100
2"	50,8	1/2"	12,7	104,3	0,31	680541-200050	680544-200050
2"	50,8	3/4"	19,1	98,4	0,30	680541-200075	680544-200075
2"	50,8	1"	25,4	98,4	0,30	680541-200100	680544-200100
2"	50,8	1" 1/2	38,1	76,2	0,23	680541-200150	680544-200150
2" 1/2	63,5	1/2"	12,7	136,6	0,49	680541-250050	680544-250050
2" 1/2	63,5	3/4"	19,1	130,2	0,49	680541-250075	680544-250075
2" 1/2	63,5	1"	25,4	130,2	0,48	680541-250100	680544-250100
2" 1/2	63,5	1" 1/2	38,1	98,4	0,39	680541-250150	680544-250150
2" 1/2	63,5	2"	50,8	76,2	0,30	680541-250200	680544-250200
3"	76,2	1/2"	12,7	181	0,74	680541-300050	680544-300050
3"	76,2	3/4"	19,1	168,3	0,72	680541-300075	680544-300075
3"	76,2	1"	25,4	155,6	0,70	680541-300100	680544-300100
3"	76,2	1" 1/2	38,1	120,7	0,60	680541-300150	680544-300150
3"	76,2	2"	50,8	98,4	0,50	680541-300200	680544-300200
3"	76,2	2" 1/2	63,5	79,4	0,39	680541-300250	680544-300250
4"	101,6	1/2"	12,7	228,5	1,38	680541-400050	680544-400050
4"	101,6	3/4"	19,1	222,3	1,37	680541-400075	680544-400075
4"	101,6	1"	25,4	203,1	1,32	680541-400100	680544-400100
4"	101,6	1" 1/2	38,1	177,7	1,23	680541-400150	680544-400150
4"	101,6	2"	50,8	146,1	1,09	680541-400200	680544-400200
4"	101,6	2" 1/2	63,5	123,8	0,95	680541-400250	680544-400250
4"	101,6	3"	76,2	114,3	0,83	680541-400300	680544-400300

Modèle ASME BPE : DT-4.1.3-2

Pipe accessories



Modèle **8055**



Réduction excentrique forgée clamp - Inox 316L

Forged clamp eccentric reducer - Stainless steel 316L

D1 (pouces)	D1 (mm)	D2 (pouces)	D2 (mm)	L (mm)	Poids (kg)	Référence SF1	Référence SF4
3/8"	9,53	1/4"	6,35	66,7	0,05	680551-038025	680554-038025
1/2"	12,7	1/4"	6,35	73,0	0,06	680551-050025	680554-050025
1/2"	12,7	3/8"	9,53	73,0	0,06	680551-050038	680554-050038
3/4"	19,05	3/8"	9,53	76,2	0,07	680551-075038	680554-075038
3/4"	19,05	1/2"	12,7	79,4	0,07	680551-075050	680554-075050
1"	25,4	3/8"	9,53	82,6	0,15	680551-100038	680554-100038
1"	25,4	1/2"	12,7	88,9	0,16	680551-100050	680554-100050
1"	25,4	3/4"	19,05	79,4	0,14	680551-100075	680554-100075
1" 1/2	38,1	3/8"	9,53	101,6	0,21	680551-150038	680554-150038
1" 1/2	38,1	1/2"	12,7	95,3	0,20	680551-150050	680554-150050
1" 1/2	38,1	3/4"	19,05	101,6	0,21	680551-150075	680554-150075
1" 1/2	38,1	1"	25,4	88,9	0,23	680551-150100	680554-150100
2"	50,8	1/2"	12,7	117,0	0,34	680551-200050	680554-200050
2"	50,8	3/4"	19,05	111,1	0,32	680551-200075	680554-200075
2"	50,8	1"	25,4	111,1	0,37	680551-200100	680554-200100
2"	50,8	1" 1/2	38,1	88,9	0,28	680551-200150	680554-200150
2" 1/2	63,5	1/2"	12,7	149,3	0,52	680551-250050	680554-250050
2" 1/2	63,5	3/4"	19,05	142,9	0,51	680551-250075	680554-250075
2" 1/2	63,5	1"	25,4	142,9	0,56	680551-250100	680554-250100
2" 1/2	63,5	1" 1/2	38,1	111,1	0,45	680551-250150	680554-250150
2" 1/2	63,5	2"	50,8	88,9	0,37	680551-250200	680554-250200
3"	76,2	1/2"	12,7	193,7	0,77	680551-300050	680554-300050
3"	76,2	3/4"	19,05	181,0	0,75	680551-300075	680554-300075
3"	76,2	1"	25,4	168,3	0,78	680551-300100	680554-300100
3"	76,2	1" 1/2	38,1	133,4	0,65	680551-300150	680554-300150
3"	76,2	2"	50,8	111,1	0,57	680551-300200	680554-300200
3"	76,2	2" 1/2	63,5	92,1	0,47	680551-300250	680554-300250
4"	101,6	1/2"	12,7	241,2	1,33	680551-400050	680554-400050
4"	101,6	3/4"	19,05	234,9	1,33	680551-400075	680554-400075
4"	101,6	1"	25,4	215,8	1,33	680551-400100	680554-400100
4"	101,6	1" 1/2	38,1	190,4	1,22	680551-400150	680554-400150
4"	101,6	2"	50,8	158,8	1,10	680551-400200	680554-400200
4"	101,6	2" 1/2	63,5	136,5	0,98	680551-400250	680554-400250
4"	101,6	3"	76,2	127,0	0,88	680551-400300	680554-400300

Modèle ASME BPE : DT-4.1.3-3



+33 (0)4 78 90 48 22



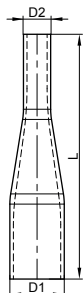
+33 (0)4 78 90 69 59



bene@bene-inox.com

Pipe accessories

Modèle **8040**



Réduction concentrique à souder - Inox 316L

Welding concentric reducer - Stainless steel 316L

D1 (pouces)	D1 (mm)	D2 (pouces)	D2 (mm)	L (mm)	Poids (kg)	Référence SF1	Référence SF4
1/2"	12,7	1/4"	6,35	82,6	0,02	680401-050025	680404-050025
1/2"	12,7	3/8"	9,53	82,6	0,03	680401-050038	680404-050038
3/4"	19,05	3/8"	9,53	82,6	0,05	680401-075038	680404-075038
3/4"	19,05	1/2"	12,7	101,6	0,06	680401-075050	680404-075050
1"	25,4	3/8"	9,53	114,3	0,07	680401-100038	680404-100038
1"	25,4	1/2"	12,7	114,3	0,09	680401-100050	680404-100050
1"	25,4	3/4"	19,05	101,6	0,09	680401-100075	680404-100075
1" 1/2	38,1	3/8"	9,53	152,4	0,14	680401-150038	680404-150038
1" 1/2	38,1	1/2"	12,7	139,7	0,16	680401-150050	680404-150050
1" 1/2	38,1	3/4"	19,05	127	0,16	680401-150075	680404-150075
1" 1/2	38,1	1"	25,4	127	0,17	680401-150100	680404-150038
2"	50,8	1/2"	12,7	196,9	0,28	680401-200050	680404-200050
2"	50,8	3/4"	19,05	184,2	0,28	680401-200075	680404-200075
2"	50,8	1"	25,4	184,2	0,30	680401-200100	680404-200100
2"	50,8	1" 1/2	38,1	133,4	0,25	680401-200150	680404-200150
2" 1/2	63,5	1/2"	12,7	247,7	0,43	680401-250050	680404-250050
2" 1/2	63,5	3/4"	19,05	235	0,44	680401-250075	680404-250075
2" 1/2	63,5	1"	25,4	235	0,46	680401-250100	680404-250100
2" 1/2	63,5	1" 1/2	38,1	184,2	0,40	680401-250150	680404-250150
2" 1/2	63,5	2"	50,8	139,7	0,33	680401-250200	680404-250200
3"	76,2	1/2"	12,7	336,6	0,64	680401-300050	680404-300050
3"	76,2	3/4"	19,05	311,2	0,67	680401-300075	680404-300075
3"	76,2	1"	25,4	285,8	0,65	680401-300100	680404-300100
3"	76,2	1" 1/2	38,1	235	0,59	680401-300150	680404-300150
3"	76,2	2"	50,8	190,5	0,52	680401-300200	680404-300200
3"	76,2	2" 1/2	63,5	139,7	0,41	680401-300250	680404-300250
4"	101,6	1/2"	12,7	444,5	1,18	680401-400050	680404-400050
4"	101,6	3/4"	19,05	419,1	1,17	680401-400075	680404-400075
4"	101,6	1"	25,4	393,7	1,15	680401-400100	680404-400100
4"	101,6	1" 1/2	38,1	342,9	1,09	680401-400150	680404-400150
4"	101,6	2"	50,8	298,5	1,01	680401-400200	680404-400200
4"	101,6	2" 1/2	63,5	247,7	0,90	680401-400250	680404-400250
4"	101,6	3"	76,2	196,9	0,75	680401-400300	680404-400300

Produit prévu par la norme ASME BPE édition 2012 mais retiré de l'édition 2016
Autres dimensions sur demande

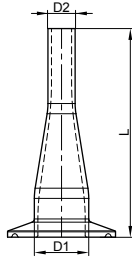


PENSEZ-Y !

Retrouvez dans le cahier technique page 40,
les épaisseurs de vos produits

Pipe accessories

Modèle **8041**



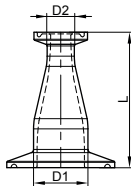
Réduction concentrique entrée clamp / sortie à souder - Inox 316L

Concentric reducer - Clamp inlet - Welding outlet - Stainless steel 316L

D1 (pouces)	D1 (mm)	D2 (pouces)	D2 (mm)	L (mm)	Poids (kg)	Référence SF1	Référence SF4
3/4"	19,05	1/2"	12,7	76,2	0,05	680411-075050	680414-075050
1"	25,4	1/2"	12,7	88,9	0,12	680411-100050	680414-100050
1"	25,4	3/4"	19,05	76,2	0,12	680411-100075	680414-100075
1" 1/2	38,1	1/2"	12,7	114,3	0,13	680411-150050	680414-150050
1" 1/2	38,1	3/4"	19,05	101,6	0,14	680411-150075	680414-150075
1" 1/2	38,1	1"	25,4	101,6	0,15	680411-150100	680414-150100
2"	50,8	1/2"	12,7	165,1	0,24	680411-200050	680414-200050
2"	50,8	3/4"	19,05	152,4	0,24	680411-200075	680414-200075
2"	50,8	1"	25,4	152,4	0,26	680411-200100	680414-200100
2"	50,8	1" 1/2	38,1	101,6	0,21	680411-200150	680414-200150
2" 1/2	63,5	1"	25,4	203,2	0,41	680411-250100	680414-250100
2" 1/2	63,5	1" 1/2	38,1	152,4	0,35	680411-250150	680414-250150
2" 1/2	63,5	2"	50,8	108	0,29	680411-250200	680414-250200
3"	76,2	1"	25,4	254	0,58	680411-300100	680414-300100
3"	76,2	1" 1/2	38,1	203,2	0,53	680411-300150	680414-300150
3"	76,2	2"	50,8	158,8	0,46	680411-300200	680414-300200
3"	76,2	2" 1/2	63,5	108	0,36	680411-300250	680414-300250
4"	101,6	1"	25,4	358,8	1,19	680411-400100	680414-400100
4"	101,6	1" 1/2	38,1	308	1,12	680411-400150	680414-400150
4"	101,6	2"	50,8	263,5	1,04	680411-400200	680414-400200
4"	101,6	2" 1/2	63,5	212,7	0,91	680411-400250	680414-400250
4"	101,6	3"	76,2	161,9	0,75	680411-400300	680414-400300

Produit prévu par la norme ASME BPE édition 2012 mais retiré de l'édition 2016
Autres dimensions sur demande

Modèle **8042**



Réduction concentrique clamp - Inox 316L

Clamp concentric reducer - Stainless steel 316L

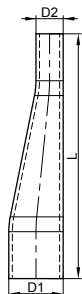
D1 (pouces)	D1 (mm)	D2 (pouces)	D2 (mm)	L (mm)	Poids (kg)	Référence SF1	Référence SF4
3/4"	19,05	1/2"	12,7	50,8	0,05	680421-075050	680424-075050
1"	25,4	1/2"	12,7	63,5	0,11	680421-100050	680424-100050
1"	25,4	3/4"	19,05	50,8	0,11	680421-100075	680424-100075
1" 1/2	38,1	1/2"	12,7	88,9	0,13	680421-150050	680424-150050
1" 1/2	38,1	3/4"	19,05	76,2	0,12	680421-150075	680424-150075
1" 1/2	38,1	1"	25,4	76,2	0,17	680421-150100	680424-150100
2"	50,8	1/2"	12,7	139,7	0,22	680421-200050	680424-200050
2"	50,8	3/4"	19,05	127	0,21	680421-200075	680424-200075
2"	50,8	1"	25,4	127	0,28	680421-200100	680424-200100
2"	50,8	1" 1/2	38,1	76,2	0,19	680421-200150	680424-200150
2" 1/2	63,5	1/2"	12,7	190,5	0,39	680421-250050	680424-250050
2" 1/2	63,5	3/4"	19,05	177,8	0,38	680421-250075	680424-250075
2" 1/2	63,5	1"	25,4	177,8	0,42	680421-250100	680424-250100
2" 1/2	63,5	1" 1/2	38,1	127	0,33	680421-250150	680424-250150
2" 1/2	63,5	2"	50,8	76,2	0,25	680421-250200	680424-250200
3"	76,2	1"	25,4	228,6	0,59	680421-300100	680424-300100
3"	76,2	1" 1/2	38,1	177,8	0,50	680421-300150	680424-300150
3"	76,2	2"	50,8	127	0,42	680421-300200	680424-300200
3"	76,2	2" 1/2	63,5	76,2	0,32	680421-300250	680424-300250
4"	101,6	1"	25,4	333,4	1,04	680421-400100	680424-400100
4"	101,6	1" 1/2	38,1	282,6	0,94	680421-400150	680424-400150
4"	101,6	2"	50,8	231,8	0,86	680421-400200	680424-400200
4"	101,6	2" 1/2	63,5	181	0,76	680421-400250	680424-400250
4"	101,6	3"	76,2	130,2	0,63	680421-400300	680424-400300

Produit prévu par la norme ASME BPE édition 2012 mais retiré de l'édition 2016
Autres dimensions sur demande



Pipe accessories

Modèle **8050**



Réduction excentrique à souder - Inox 316L

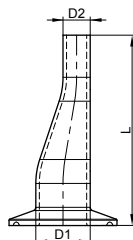
Welding eccentric reducer - Stainless steel 316L

D1 (pouces)	D1 (mm)	D2 (pouces)	D2 (mm)	L (mm)	Poids (kg)	Référence SF1	Référence SF4
1/2"	12,7	3/8"	9,53	82,6	0,03	680501-050038	680504-050038
3/4"	19,05	3/8"	9,53	82,6	0,05	680501-075038	680504-075038
3/4"	19,05	1/2"	12,7	101,6	0,06	680501-075050	680504-075050
1"	25,4	3/8"	9,53	114,3	0,07	680501-100038	680504-100038
1"	25,4	1/2"	12,7	114,3	0,09	680501-100050	680504-100050
1"	25,4	3/4"	19,05	101,6	0,09	680501-100075	680504-100075
1" 1/2	38,1	3/8"	9,53	152,4	0,14	680501-150038	680504-150038
1" 1/2	38,1	1/2"	12,7	139,7	0,6	680501-150050	680504-150050
1" 1/2	38,1	3/4"	19,05	127	0,16	680501-150075	680504-150075
1" 1/2	38,1	1"	25,4	127	0,17	680501-150100	680504-150100
2"	50,8	1/2"	12,7	196,9	0,28	680501-200050	680504-200050
2"	50,8	3/4"	19,05	184,2	0,28	680501-200075	680504-200075
2"	50,8	1"	25,4	184,2	0,30	680501-200100	680504-200100
2"	50,8	1" 1/2	38,1	133,4	0,25	680501-200150	680504-200150
2" 1/2	63,5	1/2"	12,7	247,7	0,43	680501-250050	680504-250050
2" 1/2	63,5	3/4"	19,05	235	0,44	680501-250075	680504-250075
2" 1/2	63,5	1"	25,4	235	0,46	680501-250100	680504-250100
2" 1/2	63,5	1" 1/2	38,1	184,2	0,40	680501-250150	680504-250150
2" 1/2	63,5	2"	50,8	139,7	0,33	680501-250200	680504-250200
3"	76,2	1/2"	12,7	336,6	0,64	680501-300050	680504-300050
3"	76,2	3/4"	19,05	311,2	0,67	680501-300075	680504-300075
3"	76,2	1"	25,4	285,8	0,65	680501-300100	680504-300100
3"	76,2	1" 1/2	38,1	235	0,59	680501-300150	680504-300150
3"	76,2	2"	50,8	190,5	0,52	680501-300200	680504-300200
3"	76,2	2" 1/2	63,5	139,7	0,41	680501-300250	680504-300250
4"	101,6	1" 1/2	38,1	342,9	1,09	680501-400150	680504-400150
4"	101,6	2"	50,8	298,5	1,01	680501-400200	680504-400200
4"	101,6	2" 1/2	63,5	247,7	0,90	680501-400250	680504-400250
4"	101,6	3"	76,2	196,9	0,75	680501-400300	680504-400300

Produit prévu par la norme ASME BPE édition 2012 mais retiré de l'édition 2016

Autres dimensions sur demande

Modèle **8051**



Réduction excentrique entrée clamp / sortie à souder - Inox 316L

Eccentric reducer - Clamp inlet - Welding outlet - Stainless steel 316L

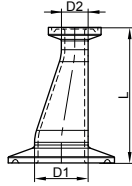
D1 (pouces)	D1 (mm)	D2 (pouces)	D2 (mm)	L (mm)	Poids (kg)	Référence SF1	Référence SF4
3/4"	19,05	1/2"	12,7	76,2	0,05	680511-075050	680514-075050
1"	25,4	1/2"	12,7	88,9	0,12	680511-100050	680514-100050
1"	25,4	3/4"	19,05	76,2	0,12	680511-100075	680514-100075
1" 1/2	38,1	1/2"	12,7	114,3	0,13	680511-150050	680514-150050
1" 1/2	38,1	3/4"	19,05	101,6	0,14	680511-150075	680514-150075
1" 1/2	38,1	1"	25,4	101,6	0,15	680511-150100	680514-150100
2"	50,8	1/2"	12,7	165,1	0,24	680511-200050	680514-200050
2"	50,8	3/4"	19,05	152,4	0,24	680511-200075	680514-200075
2"	50,8	1"	25,4	152,4	0,26	680511-200100	680514-200100
2"	50,8	1" 1/2	38,1	101,6	0,21	680511-200150	680514-200150
2" 1/2	63,5	1"	25,4	203,2	0,41	680511-250100	680514-250100
2" 1/2	63,5	1" 1/2	38,1	152,4	0,35	680511-250150	680514-250150
2" 1/2	63,5	2"	50,8	108	0,29	680511-250200	680514-250200
3"	76,2	1"	25,4	254	0,58	680511-300100	680514-300100
3"	76,2	1" 1/2	38,1	203,2	0,53	680511-300150	680514-300150
3"	76,2	2"	50,8	158,8	0,43	680511-300200	680514-300200
3"	76,2	2" 1/2	63,5	108	0,36	680511-300250	680514-300250
4"	101,6	1" 1/2	38,1	308	1,12	680511-400150	680514-400150
4"	101,6	2"	50,8	263,5	1,04	680511-400200	680514-400200
4"	101,6	2" 1/2	63,5	212,7	0,91	680511-400250	680514-400250
4"	101,6	3"	76,2	161,9	0,76	680511-400300	680514-400300

Produit prévu par la norme ASME BPE édition 2012 mais retiré de l'édition 2016

Autres dimensions sur demande

Pipe accessories

Modèle **8052**



Réduction excentrique clamp - Inox 316L

Clamp eccentric reducer - Stainless steel 316L

D1 (pouces)	D1 (mm)	D2 (pouces)	D2 (mm)	L (mm)	Poids (kg)	Référence SF1	Référence SF4
3/4"	19,05	1/2"	12,7	50,8	0,05	680521-075050	680524-075050
1"	25,4	1/2"	12,7	63,5	0,11	680521-100050	680524-100050
1"	25,4	3/4"	19,05	50,8	0,11	680521-100075	680524-100075
1" 1/2	38,1	1/2"	12,7	88,9	0,13	680521-150050	680524-150050
1" 1/2	38,1	3/4"	19,05	76,2	0,12	680521-150075	680524-150075
1" 1/2	38,1	1"	25,4	76,2	0,17	680521-150100	680524-150100
2"	50,8	1/2"	12,7	139,7	0,22	680521-200050	680524-200050
2"	50,8	3/4"	19,05	127	0,21	680521-200075	680524-200075
2"	50,8	1"	25,4	127	0,28	680521-200100	680524-200100
2"	50,8	1" 1/2	38,1	76,2	0,19	680521-200150	680524-200150
2" 1/2	63,5	1/2"	12,7	190,5	0,39	680521-250050	680524-250050
2" 1/2	63,5	3/4"	19,05	177,8	0,38	680521-250075	680524-250075
2" 1/2	63,5	1"	25,4	177,8	0,42	680521-250100	680524-250100
2" 1/2	63,5	1" 1/2	38,1	127	0,33	680521-250150	680524-250150
2" 1/2	63,5	2"	50,8	76,2	0,25	680521-250200	680524-250200
3"	76,2	1"	25,4	228,6	0,59	680521-300100	680524-300100
3"	76,2	1" 1/2	38,1	177,8	0,50	680521-300150	680524-300150
3"	76,2	2"	50,8	127	0,42	680521-300200	680524-300200
3"	76,2	2" 1/2	63,5	76,2	0,32	680521-300250	680524-300250
4"	101,6	1" 1/2	38,1	282,6	0,94	680521-400150	680524-400150
4"	101,6	2"	50,8	231,8	0,86	680521-400200	680524-400200
4"	101,6	2" 1/2	63,5	181	0,76	680521-400250	680524-400250
4"	101,6	3"	76,2	130,2	0,63	680521-400300	680524-400300

Produit prévu par la norme ASME BPE édition 2012 mais retiré de l'édition 2016

Autres dimensions sur demande



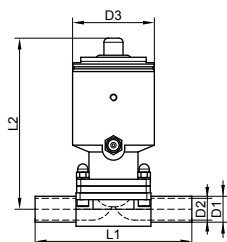
Aseptic diaphragm valves

Modèle **8060**



Vanne à membrane pneumatique tout inox BW Inox moulé CF3M (316L)

Stainless steel pneumatic diaphragm valve BW - Stainless steel CF3M (316L)



D1 (pouces)	D1 (mm)	D2 (mm)	D3 (mm)	L1 (mm)	L2 (mm)	Poids (kg)	Référence SF1
1/2"	12,7	9,4	45	61	101	0,56	680601-050
3/4"	19,05	15,8	60	117	127	1,24	680601-075
1"	25,4	22,1	89	127	162	4,30	680601-100
1" 1/2	38,1	34,8	112	159	193	6,10	680601-150
2"	50,8	47,5	142	190	227	7,20	680601-200

Corps en finition SF1
 Membrane en EPDM + TFM®
 PMA : 6 bar
 Température : -10°C à +100°C
 Possibilité de SEP (stérilisation en place) à 150°C max
 Actionneur pneumatique simple effet NF
 Pression d'alimentation pneumatique : 5 à 6 bar

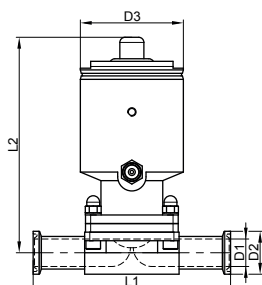
- Sur demande :
- Corps en finition SF4
 - Corps forgé en 1.4435
 - Membrane EPDM
 - DN 1/4" et DN 3/8"
 - Actionneur pneumatique double effet

Modèle **8061**



Vanne à membrane pneumatique tout inox clamp Inox moulé CF3M (316L)

Stainless steel pneumatic diaphragm valve clamp - Stainless steel CF3M (316L)



DN (pouces)	DN (mm)	D1 (mm)	D2 (mm)	D3 (mm)	L1 (mm)	L2 (mm)	Poids (kg)	Référence SF1
1/2"	12,7	9,4	25	45	63	101	0,61	680611-050
3/4"	19,05	15,8	25	60	117	127	1,29	680611-075
1"	25,4	22,1	50,5	89	127	162	4,40	680611-100
1" 1/2	38,1	34,8	50,5	112	159	193	7,40	680611-150
2"	50,8	47,5	64	142	190	227	7,50	680611-200

Corps en finition SF1
 Membrane en EPDM + TFM®
 PMA : 6 bar
 Température : -10°C à +100°C
 Possibilité de SEP (stérilisation en place) à 150°C max
 Actionneur pneumatique simple effet NF
 Pression d'alimentation pneumatique : 5 à 6 bar

- Sur demande :
- Corps en finition SF4
 - Corps forgé en 1.4435
 - Membrane EPDM
 - DN 1/4" et DN 3/8"
 - Actionneur pneumatique double effet

Modèle **8076**



Membrane de rechange

Remplacement diaphragm



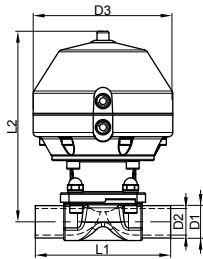
DN (pouces)	DN (mm)	Vanne compatible	Référence EPDM + TFM®	Référence EPDM
1/4" à 1/2"	6,35 à 12,7	8060 - 8061 - 8070 - 8071	980761-050	980762-050
3/4"	19,05	8060 - 8061 - 8070 - 8071	980761-075	980762-075
1"	1"	8060 - 8061 - 8062 - 8063 - 8070 - 8071 - 8075	980761-100	980762-100
1" 1/2	38,1	8060 - 8061 - 8062 - 8063 - 8070 - 8071 - 8075	980761-150	980762-150
2"	50,8	8060 - 8061 - 8062 - 8063 - 8070 - 8071 - 8075	980761-200	980762-200
2" 1/2 - 3"	63,5 - 76,2	8064 - 8065 - 8072 - 8073	980761-300	980762-300

Pièces détachées pour vanne à membrane

Vannes à membrane aseptique

Aseptic diaphragm valves

Modèle **8062**



Vanne à membrane pneumatique BW - Boîtier PP Inox moulé CF3M (316L)

Pneumatic diaphragm valve BW - PP housing - Stainless steel CF3M (316L)

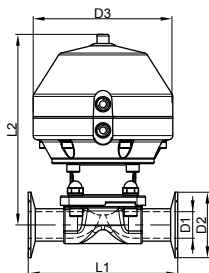
D1 (pouces)	D1 (mm)	D2 (mm)	D3 (mm)	L1 (mm)	L2 (mm)	Poids (kg)	Référence SF1
1"	25,4	22,1	128	127	188	3,10	680621-100
1"1/2	38,1	34,8	164	159	227	4,95	680621-150
2"	50,8	47,5	164	190	227	5,83	680621-200

Corps en finition SF1
 Membrane en EPDM + TFM®
 PMA : 6 bar
 Température : -10°C à +100°C
 Possibilité de SEP (stérilisation en place) à 150°C max
 Actionneur pneumatique simple effet NF, boîtier en polypropylène (PP)
 Pression d'alimentation pneumatique : 5 à 6 bar

Sur demande :

- Corps en finition SF4
- Corps forgé en 1.4435
- Membrane EPDM
- Actionneur pneumatique double effet

Modèle **8063**



Vanne à membrane pneumatique clamp - Boîtier PP Inox moulé CF3M (316L)

Pneumatic diaphragm valve clamp - PP housing - Stainless steel CF3M (316L)

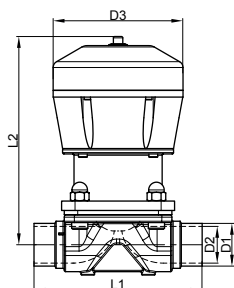
DN (pouces)	DN (mm)	D1 (mm)	D2 (mm)	D3 (mm)	L1 (mm)	L2 (mm)	Poids (kg)	Référence SF1
1"	25,4	22,1	50,5	128	127	188	3,20	680631-100
1"1/2	38,1	34,8	50,5	164	159	159	5,25	680631-150
2"	50,8	47,5	64	164	190	190	6,13	680631-200

Corps en finition SF1
 Membrane en EPDM + TFM®
 PMA : 6 bar
 Température : -10°C à +100°C
 Possibilité de SEP (stérilisation en place) à 150°C max
 Actionneur pneumatique simple effet NF, boîtier en polypropylène (PP)
 Pression d'alimentation pneumatique : 5 à 6 bar

Sur demande :

- Corps en finition SF4
- Corps forgé en 1.4435
- Membrane EPDM
- Actionneur pneumatique double effet

Modèle **8064**



Vanne à membrane pneumatique BW - Boîtier aluminium Inox moulé CF3M (316L)

Pneumatic diaphragm valve BW - Aluminium housing - Stainless steel CF3M (316L)

D1 (pouces)	D1 (mm)	D2 (mm)	D3 (mm)	L1 (mm)	L2 (mm)	Poids (kg)	Référence SF1
2" 1/2	63,5	60,2	193	250	311,6	13,50	680641-250
3"	76,2	72,9	193	250	311,6	16,90	680641-300

Corps en finition SF1
 Membrane en EPDM + TFM®
 PMA : 5 bar
 Température : -10°C à +100°C
 Possibilité de SEP (stérilisation en place) à 150°C max
 Actionneur pneumatique simple effet NF, boîtier en aluminium peint
 Pression d'alimentation pneumatique : 5 à 7 bar

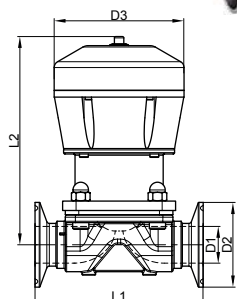
Sur demande :

- Corps en finition SF4
- Corps forgé en 1.4435
- Membrane EPDM
- Actionneur pneumatique double effet



Aseptic diaphragm valves

Modèle **8065**



Vanne à membrane pneumatique clamp - Boîtier aluminium Inox moulé CF3M (316L)

Pneumatic diaphragm valve clamp - Aluminium housing - Stainless steel CF3M (316L)

DN (pouces)	DN (mm)	D1 (mm)	D2 (mm)	D3 (mm)	L1 (mm)	L2 (mm)	Poids (kg)	Référence SF1
2" 1/2	63,5	60,2	91	193	250	311,6	13,60	680651-250
3"	76,2	72,9	106	193	250	311,6	17,20	680651-300

Corps en finition SF1

Membrane en EPDM + TFM®

PMA : 5 bar

Température : -10°C à +100°C

Possibilité de SEP (stérilisation en place) à 150°C max

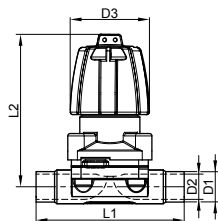
Actionneur pneumatique simple effet NF, boîtier en aluminium peint

Pression d'alimentation pneumatique : 5 à 7 bar

Sur demande :

- Corps en finition SF4
- Membrane EPDM
- Corps forgé en 1.4435
- Actionneur pneumatique double effet

Modèle **8070**



Vanne à membrane manuelle BW - Poignée PC Inox moulé CF3M (316L)

Manual diaphragm valve BW - PC handle - Stainless steel CF3M (316L)

D1 (pouces)	D1 (mm)	D2 (mm)	D3 (mm)	L1 (mm)	L2 (mm)	Poids (kg)	Référence SF1
1/4"	6,35	4,57	33	61	58	0,24	680701-025
3/8"	9,53	7,75	33	61	58	0,24	680701-038
1/2"	12,7	9,4	33	61	63,5	0,30	680701-050
3/4"	19,05	15,8	60	117	79,5	0,50	680701-075
1"	25,4	22,1	90	127	103,5	0,58	680701-100
1" 1/2	38,1	34,8	110	159	129,8	1,00	680701-150
2"	50,8	47,5	128	190	153	3,95	680701-200

Corps en finition SF1

Membrane en EPDM + TFM®

PMA : 6 bar

Température : -10°C à +100°C

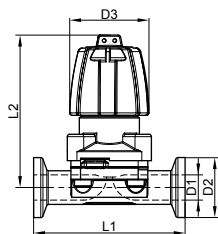
Possibilité de SEP (stérilisation en place) à 150°C max

Poignée en polycarbonate (PC)

Sur demande :

- Corps en finition SF4
- Membrane EPDM
- Corps forgé en 1.4435

Modèle **8071**



Vanne à membrane manuelle clamp - Poignée PC Inox moulé CF3M (316L)

Manual diaphragm valve clamp - PC handle - Stainless steel CF3M (316L)

DN (pouces)	DN (mm)	D1 (mm)	D2 (mm)	D3 (mm)	L1 (mm)	L2 (mm)	Poids (kg)	Référence SF1
1/4"	6,35	4,57	25	33	63	58	0,31	680711-025
3/8"	9,53	7,75	25	33	63	58	0,31	680711-038
1/2"	12,7	9,4	25	33	63	63,5	0,51	680711-050
3/4"	19,05	15,8	25	60	117	79,5	0,63	680711-075
1"	25,4	22,1	50,5	90	127	103,5	0,74	680711-100
1" 1/2	38,1	34,8	50,5	110	159	129,8	1,15	680711-150
2"	50,8	47,5	64	128	190	153	4,10	680711-200

Corps en finition SF1

Membrane en EPDM + TFM®

PMA : 6 bar

Température : -10°C à +100°C

Possibilité de SEP (stérilisation en place) à 150°C max

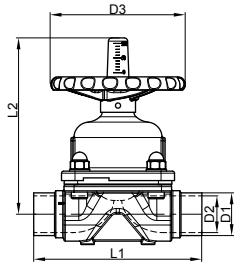
Poignée en polycarbonate (PC)

Sur demande :

- Corps en finition SF4
- Membrane EPDM
- Corps forgé en 1.4435

Aseptic diaphragm valves

Modèle **8072**



Vanne à membrane manuelle tout inox BW - Inox moulé CF3M (316L)

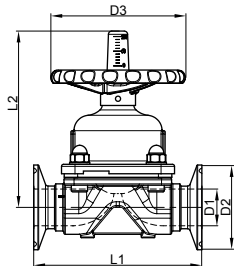
Stainless steel manual diaphragm valve BW - Stainless steel CF3M (316L)

D1 (pouces)	D1 (mm)	D2 (mm)	D3 (mm)	L1 (mm)	L2 (mm)	Poids (kg)	Référence SF1
2" 1/2	63,5	60,2	200	250	264	13,20	680721-250
3"	76,2	72,9	200	250	269	16,50	680721-300

Corps en finition SF1
 Membrane en EPDM + TFM®
 PMA : 5 bar
 Température : -10°C à +100°C
 Possibilité de SEP (stérilisation en place) à 150°C max
 Volant en inox 304

- Sur demande :
- Corps en finition SF4
 - Corps forgé en 1.4435
 - Membrane EPDM

Modèle **8073**



Vanne à membrane manuelle tout inox clamp - Inox moulé CF3M (316L)

Stainless steel manual diaphragm valve clamp - Stainless steel CF3M (316L)

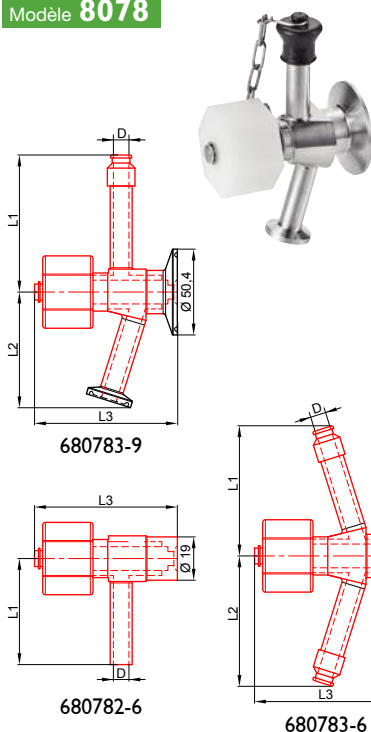
DN (pouces)	DN (mm)	D1 (mm)	D2 (mm)	D3 (mm)	L1 (mm)	L2 (mm)	Poids (kg)	Référence SF1
2" 1/2	63,5	60,2	77,5	200	250	264	13,50	680731-250
3"	76,2	72,9	91	200	250	269	16,80	680731-300

Corps en finition SF1
 Membrane en EPDM + TFM®
 PMA : 5 bar
 Température : -10°C à +100°C
 Possibilité de SEP (stérilisation en place) à 150°C max
 Volant en inox 304

- Sur demande :
- Corps en finition SF4
 - Corps forgé en 1.4435
 - Membrane EPDM

Tank accessories

Modèle 8078



Robinet d'échantillonnage - Inox 316L

Sampling valve - Stainless steel 316L

Raccordement process	Raccordement sortie		D (mm)	L1 (mm)	L2 (mm)	L3 (mm)	Poids (kg)	Référence
A souder	A souder	-	6	49,5	-	77,3	0,24	680782-6
Clamp	Flexible Rilsan	Flexible Rilsan	6	61,3	61,3	82	0,28	680783-6
Clamp	Flexible Rilsan	Micro-clamp	9	57	61,3	87	0,36	680783-9

Poignée en POM

Joint EPDM/PTFE

Pression max admissible : 6 bar

Pression mini. de fonctionnement : 0,4 bar

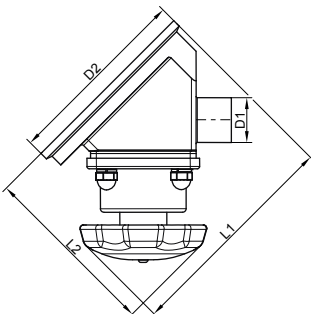
Plage de température : -20 C à +120°C

Robinet à double sortie pour SEP (stérilisation en place)



Retrouvez sur notre site web, Rubrique Support > Documentations techniques les fiches techniques de ces modèles

Modèle 8075



Vanne manuelle fond de cuve à membrane BW Inox moulé CF3M (316L)

Manual tank bottom diaphragm valve BW - Stainless steel CF3M (316L)

D1 (pouces)	D1 (mm)	D2 (mm)	L1 (mm)	L2 (mm)	Poids (kg)	Référence SF1
1"	25,4	119	154,1	122,9	4,19	680751-100
1,5"	38,1	160	207	151,6	8,69	680751-150
2"	50,8	180	274	167	11,30	680751-200
3"	76,2	250	326,1	270	31,53	680751-300

Corps en finition SF1

Membrane en EPDM + TFM®

PMA : 7 bar

Température : -40°C à +130°C

Poignée en polycarbonate (PC)

Sur demande :

- Corps en finition SF4

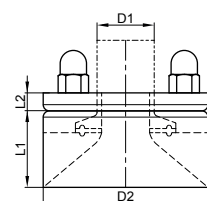
- Corps forgé en 1.4435

- Membrane EPDM

- Raccordement Clamp

- Actionneur pneumatique

Modèle 8006



Bride arasante aseptique - Inox 316L

Front-flush aseptic flange - Stainless steel 316L

D1 (pouces)	D1 (mm)	D2 (mm)	L1 (mm)	L2 (mm)	Poids (kg)	Référence SF1
3/4"	19,05	54,5	25	6	0,100	680061-075
1"	25,4	84,5	25	6	0,189	680061-100
1" 1/2	38,1	84,5	25	6	0,254	680061-150
2"	50,8	99,5	25	6	0,356	680061-200
2" 1/2	63,5	112	38	10	0,356	680061-250
3"	76,2	131	38	10	0,788	680061-300

Produit non prévu par la norme ASME BPE

Livrée sans joint, à commander séparément

Finition SF4 sur demande

Cleaning nozzles

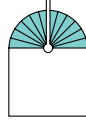


Modèle **808 I**



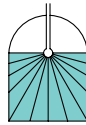
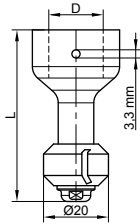
Tête de lavage à jets plats - Rotation libre - Inox 316L

Flat jet cleaning nozzle - Free rotation - Stainless steel 316L



Pulvérisation 180° Haut

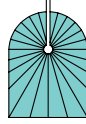
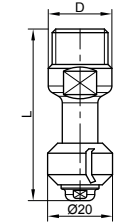
Raccordement	D (mm)	L (mm)	Ømax cuve (m)	Débit à 2 bar (l/min)	Poids (kg)	Référence
Goupillé 3/4"	19,2	62	1,7	21	0,04	680811-075G
Mâle 3/8" BSPP	-	52,5	1,7	21	0,04	680811-038M
Femelle 3/8" BSP	21,3	52,5	1,7	21	0,04	680811-038F



Pulvérisation 180° Bas

Raccordement	D (mm)	L (mm)	Ømax cuve (m)	Débit à 2 bar (l/min)	Poids (kg)	Référence
Goupillé 3/4"	19,2	62	1,7	21	0,04	680812-075G
Mâle 3/8" BSPP	-	52,5	1,7	21	0,04	680812-038M
Femelle 3/8" BSP	21,3	52,5	1,7	21	0,04	680812-038F

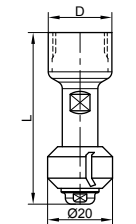
Goupillé



Pulvérisation 360°

Raccordement	D (mm)	L (mm)	Ømax cuve (m)	Débit à 2 bar (l/min)	Poids (kg)	Référence
Goupillé 3/4"	19,2	62	1,7	21	0,04	680813-075G
Mâle 3/8" BSPP	-	52,5	1,7	21	0,04	680813-038M
Femelle 3/8" BSP	21,3	52,5	1,7	21	0,04	680813-038F

Mâle



Femelle

Classe de lavage : 2

Montage possible dans toutes les directions (horizontale, verticale, à 45°...)

Conforme à FDA et CE 1935/2004

Matière en contact fluide : PEEK

Pression recommandée : 2 à 3 bar

Débit à 2 bar : 15 à 21 l/min

Température admissible max : 130°C

Seuil de filtration recommandé : maille 0,2 mm

Les dimensions des raccords goupillés correspondent à ASME BPE

La goupille en inox 316L est fournie

Permet l'utilisation d'un large éventail de produits de nettoyage (nous consulter)

Sur demande :

- Raccordement NPT ou à souder

- Version ATEX

- Version bas débit (15 l/min)

Les différentes classes de lavage

Classe de lavage	Type de lavage	Degré de salissure	Ømax cuve pour un lavage fonctionnel
1	Rinçage	Faible (sodas, jus ...)	9 m
2			3 m
3	Nettoyage		5,5 m
4			8 m
5	Récurage	Tenace (huiles séchées ...)	24 m



Cleaning nozzles



Modèle **8082**



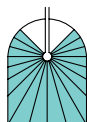
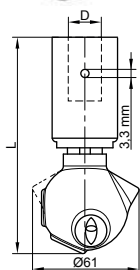
Tête de lavage à faisceaux - Rotation libre - Inox 316L

Beam jet cleaning nozzle - Free rotation - Stainless steel 316L



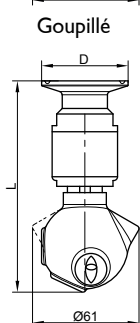
Pulvérisation 270° Haut

Raccordement	D (mm)	L (mm)	Ømax cuve (m)	Débit à 2 bar (l/min)	Poids (kg)	Référence
Goupillé 3/4"	19,2	132	2,6	97	0,46	680821-075G
Clamp 1"	50,4	125	2,6	97	0,46	680821-100C
Femelle 3/4" BSP	38	105	2,6	97	0,46	680821-038F

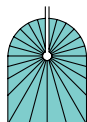


Pulvérisation 270° Bas

Raccordement	D (mm)	L (mm)	Ømax cuve (m)	Débit à 2 bar (l/min)	Poids (kg)	Référence
Goupillé 3/4"	19,2	132	2,6	97	0,46	680822-075G
Clamp 1"	50,4	125	2,6	97	0,46	680822-100C
Femelle 3/4" BSP	38	105	2,6	97	0,46	680822-038F

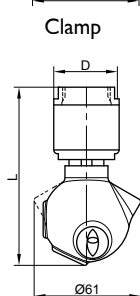


Goupillé

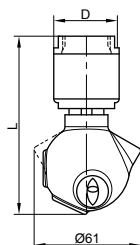


Pulvérisation 360°

Raccordement	D (mm)	L (mm)	Ømax cuve (m)	Débit à 2 bar (l/min)	Poids (kg)	Référence
Goupillé 3/4"	19,2	132	3,0	145	0,46	680823-075G
Clamp 1"	50,4	125	3,0	145	0,46	680823-100C
Femelle 3/4" BSP	38	105	3,0	145	0,46	680823-038F



Clamp



Femelle

Classe de lavage : 3

Montage possible dans toutes les directions (horizontale, verticale, à 45°...)

Pour montage horizontal aucune rotation pour une pression inférieure à 2 bar

Conforme à FDA et CE 1935/2004

Matières en contact fluide : PEEK - Rulon 641

Pression recommandée : 2 à 3 bar

Débit à 2 bar : 48 à 145 l/min

Température admissible max : 140°C

Seuil de filtration recommandé : maille 0,1 mm

Les dimensions des raccords goupillés correspondent à ASME BPE

La goupille en inox 316L est fournie

Permet l'utilisation de mousse de nettoyage (nous consulter)

Sur demande :

- Goupillé 1"

- Raccordement NPT

- Version ATEX

- Optimisez votre débit d'eau consommé en optant pour différents Ømax de cuve : 1,8 m et 2,1 m

Cleaning nozzles

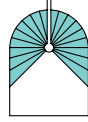


Modèle **8083**



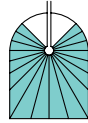
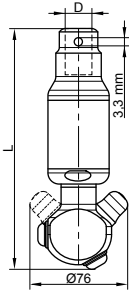
Tête de lavage à jets plats intenses - Rotation contrôlée - Inox 316 - 632

Intense flat jet cleaning nozzle - Controlled rotation - Stainless steel 316 and 632



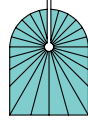
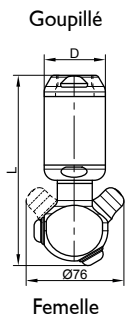
Pulvérisation 270° Haut

Raccordement	D (mm)	L (mm)	Ømax cuve (m)	Débit à 5 bar (l/min)	Poids (kg)	Référence
Goupillé 1/2"	12,8	148	3,5	40	0,70	480831-050G
Femelle 3/8" BSP	44	146	3,5	40	0,70	480831-038F
Goupillé 3/4"	19,2	164	8,0	213	0,70	480833-075G
Femelle 3/4" BSP	44	139	8,0	213	0,70	480833-075F



Pulvérisation 270° Bas

Raccordement	D (mm)	L (mm)	Ømax cuve (m)	Débit à 5 bar (l/min)	Poids (kg)	Référence
Goupillé 1/2"	12,8	148	3,5	40	0,70	480832-050G
Femelle 3/8" BSP	44	146	3,5	40	0,70	480832-038F
Goupillé 3/4"	19,2	164	8,0	213	0,70	480834-075G
Femelle 3/4" BSP	44	139	8,0	213	0,70	480834-075F



Pulvérisation 360°

Raccordement	D (mm)	L (mm)	Ømax cuve (m)	Débit à 5 bar (l/min)	Poids (kg)	Référence
Goupillé 1/2"	12,8	148	3,5	40	0,70	480835-050G
Femelle 3/8" BSP	44	146	3,5	40	0,70	480835-038F
Goupillé 3/4"	19,2	164	8,0	213	0,70	480836-075G
Femelle 3/4" BSP	44	139	8,0	213	0,70	480836-075F

Classe de lavage : 4

Montage possible dans toutes les directions (horizontale, verticale, à 45°...)

Conforme à FDA et CE 1935/2004

Matières en contact fluide : PEEK - PTFE - Oxyde de zirconium - EPDM

Pression recommandée : 3 à 5 bar

Débit à 5 bar : 40 à 213 l/min

Température admissible max : 95°C

Seuil de filtration recommandé : maille 0,3 mm

Les dimensions des raccords goupillés correspondent à ASME BPE

La goupille en inox 316L est fournie

Les jets plats permettent un nettoyage optimal dans un temps record

Sur demande :

- Angle de pulvérisation 180° haut et 180° bas

- Capteur de contrôle de rotation

- Raccordement NPT

- Autres dimensions de raccordement

- Version ATEX

- Optimisez votre débit d'eau consommé en optant pour différents Ømax de cuve : 4 m, 6 m, 7 m et 7,5 m



Cleaning nozzles

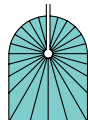


Modèle **8084**



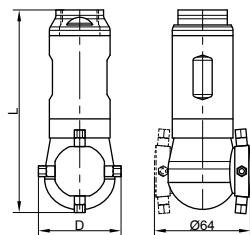
Tête de lavage à faisceaux intenses - Double rotation contrôlée Inox 316 - 632

Intense beam jet cleaning nozzle - Gear controlled rotation - Stainless steel 316 and 632



Pulvérisation 360°

Raccordement	D (mm)	L (mm)	Ømax cuve (m)	Nb X Øbuse (mm)	Débit à 5 bar (l/min)	Poids (kg)	Référence
Femelle 3/4" BSP	54	133	12,0	4 x 3,0	40	0,82	480841-075F
Femelle 3/4" BSP	54	133	12,5	4 x 4,0	55	0,82	480842-075F
Femelle 3/4" BSP	74	143	13,0	4 x 5,0	79	0,82	480843-075F



Classe de lavage : 5

Montage possible dans toutes les directions (horizontale, verticale, à 45°...)

Conforme à FDA et CE 1935/2004

Matières en contact fluide : PEEK - PTFE - Oxyde de zirconium - EPDM

Pression recommandée : 5 bar

Débit à 5 bar : 40 à 79 l/min

Température admissible max : 95°C

Seuil de filtration recommandé : maille 0,2 mm

Les jets à forte vitesse d'impact permettent de nettoyer les fluides les plus visqueux

Version ATEX sur demande



Retrouvez l'offre complète de
Béné Inox sur le site :
bene-inox.com

Et dans les autres catalogues
Béné Inox



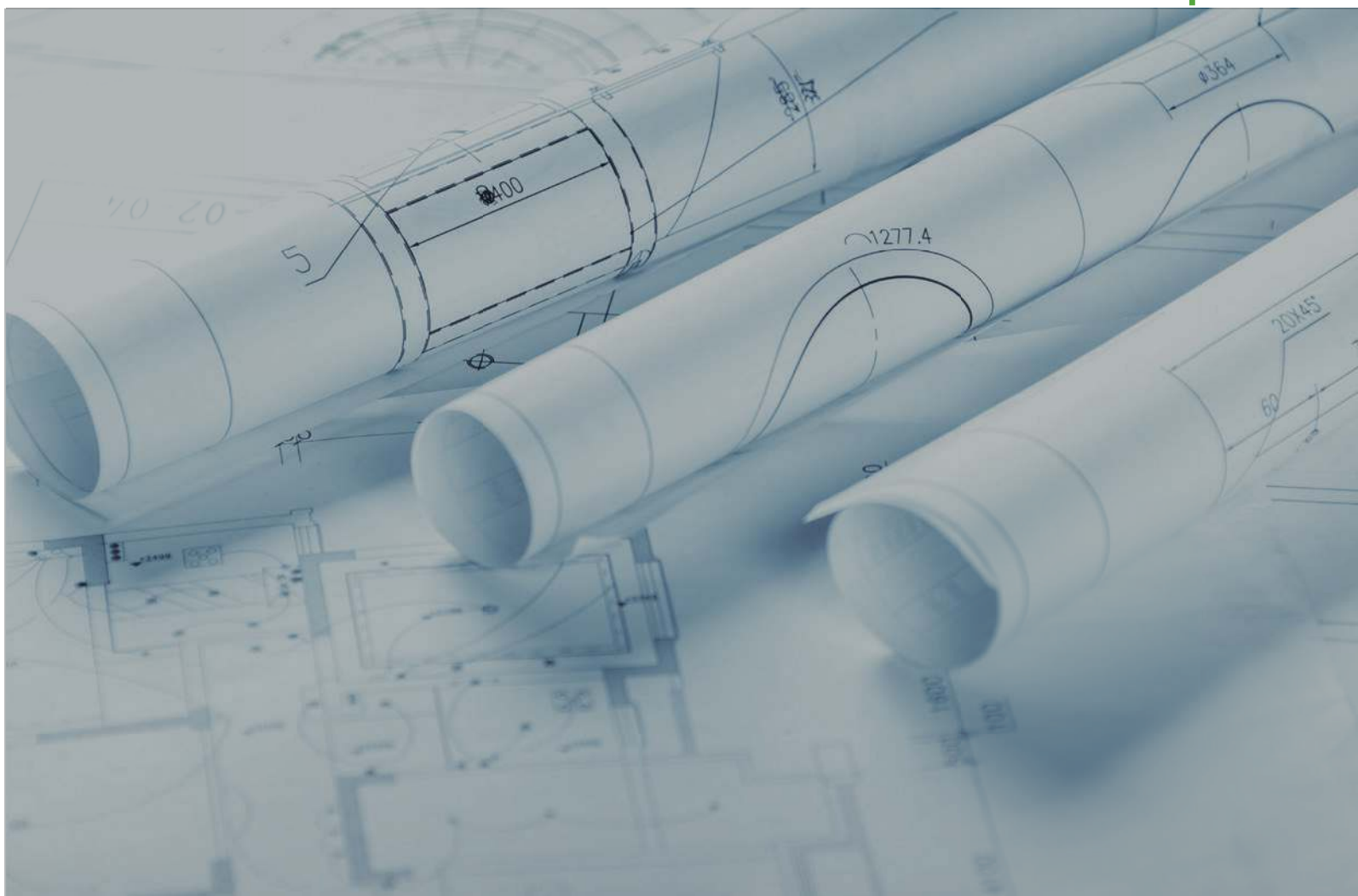
Catalogue Raccords Robinetterie
Instrumentation,
Tubes & accessoires



Catalogue Visserie & Boulonnerie
éléments de fixation

**Béné
inox®**

Cahier technique



Afin de vous accompagner dans la définition de vos besoins, suivez les étapes de ce cahier technique pour sélectionner pas à pas vos produits et orienter votre choix de façon optimale.

Sélection
de la gamme

Mode
d'assemblage

Finition

Certificat

Dimensions

La gamme ASME BPE suit des cotes en pouce impérial (également appelée O.D)

Ø ext tube			Epaisseur			Ø ferrule		
po	mm	Tolérance (mm)	po	mm	Tolérance (mm)	po	mm	Tolérance (mm)
1/4"	6,35	±0,13	0,035	0,89	+0,08 -0,10	0,984	25	±0,13
3/8"	9,53	±0,13	0,035	0,89	+0,08 -0,10	0,984	25	±0,13
1/2"	12,7	±0,13	0,065	1,65	+0,13 -0,20	0,984	25	±0,13
3/4"	19,05	±0,13	0,065	1,65	+0,13 -0,20	0,984	25	±0,13
1"	25,4	±0,13	0,065	1,65	+0,13 -0,20	1,984	50,4	+0,20 -0,13
1" 1/2	38,1	±0,20	0,065	1,65	+0,13 -0,20	1,984	50,4	+0,20 -0,13
2"	50,8	±0,20	0,065	1,65	+0,13 -0,20	2,516	63,9	±0,20
2" 1/2	63,5	±0,25	0,065	1,65	+0,13 -0,20	3,047	77,4	±0,20
3"	76,2	±0,25	0,065	1,65	+0,13 -0,20	3,579	90,9	±0,25
4"	101,6	±0,38	0,083	2,11	+0,20 -0,25	4,682	119	±0,38

ASME BPE : American Society of Mechanical Engineers – Bio Processing Equipment

L'ASME BPE est une norme américaine de référence pour la conception et la construction d'équipements destinés à l'industrie bio-pharmaceutique. Créée en 1997 elle est régulièrement révisée et est très largement utilisée en Europe car aucune norme Européenne ne propose de référentiel complet. En effet, l'ASME BPE couvre non seulement les standards pour la fabrication des composants entrant en contact avec les produits bio-pharmaceutiques mais également la conception des systèmes les plus critiques utilisés dans la fabrication des produits bio-pharmaceutiques (eau pour injection, vapeur propre, etc.) Elle définit également des exigences pour la réalisation de systèmes à usage unique (single use).

L'ASME BPE définit un standard applicable :

- A la conception et la fabrication d'un système ou d'un composant neuf
- A la définition des frontières entre le système et son environnement
- Aux matériaux constituant les composants (métaux, polymères, élastomères)
- Aux dimensions et tolérances des composants
- Aux finitions des composants
- Aux assemblages de composants
- Aux essais, inspections et examens
- A la certification

La gamme de composants métalliques et de joints Béné Inox portant le logo ASME BPE suit la norme révisée en 2019.



Correspondance des appellations de la norme

Certains fabricants utilisent les numéros de tableaux de la norme pour désigner les différents produits.

Ces numéros utilisés dans la version 2009 ont été modifié en 2012 puis en 2016, la version 2019 n'a pas modifié ces appellations.

Le tableau ci-dessous rappelle les correspondances entre les numéros de modèle Béné Inox et les tableaux ASME BPE 2009 et 2019.

ASME BPE 2019	ASME BPE 2009	Modèle Béné Inox	Désignation
DT-4.1.1-1	DT-7	8014	Coude à 90° à souder
DT-4.1.1-2	DT-12	8015	Coude à 90° 1 clamp
DT-4.1.1-3	DT-16	8016	Coude à 90° clamp
DT-4.1.1-4	DT-8	8011	Coude à 45° à souder
DT-4.1.1-5	DT-13	8012	Coude à 45° 1 clamp
DT-4.1.1-6	DT-17	8013	Coude à 45° clamp
DT-4.1.1-7	DT-23	8017	Coude à 180°
DT-4.1.2-1	DT-9	8020 / 8032	Té égal / Croix égale à souder
DT-4.1.2-2	DT-15	8021	Té à souder à manchette clamp courte
DT-4.1.2-3	DT-25	8022	Té à souder à sortie clamp courte
DT-4.1.2-4	DT-18	8023 / 8033	Té clamp égal / Croix clamp égale
DT-4.1.2-5	DT-27	8024	Té clamp à manchette courte et réduite
DT-4.1.2-6	DT-10	8025	Té à souder à manchette réduite
DT-4.1.2-7	DT-14	8026	Té à souder à manchette clamp courte et réduite
DT-4.1.2-8	DT-19	8027	Té clamp à manchette réduite
DT-4.1.2-9	DT-20	8028	Té clamp à manchette courte et réduite
DT-4.1.2-10	DT-28	8029	Té pour instrumentation à souder
DT-4.1.2-11	DT-29	8030	Té pour instrumentation clamp
DT-4.1.3-1	N/A	8043 / 8053	Réduction forgée à souder
DT-4.1.3-2	N/A	8044 / 8054	Réduction forgée 1 clamp
DT-4.1.3-3	N/A	8045 / 8055	Réduction forgée clamp
DT-4.1.4-1	DT-22	8003 / 8004 / 8005	Ferrule
DT-4.1.5-1	DT-30	8008	Fond bombé
DT-4.1.5-2	DT-31	8009	Bouchon
-*	DT-11	8040 / 8050	Réduction emboutie à souder
-*	DT-21	8042 / 8052	Réduction emboutie clamp
-*	DT-26	8041 / 8051	Réduction emboutie 1 clamp

*ASME BPE 2012 - Supprimé de l'ASME BPE 2016



Sélection
de la gamme

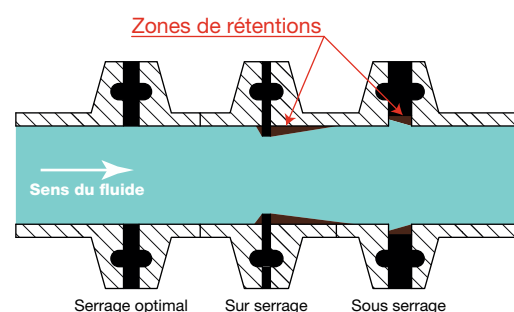
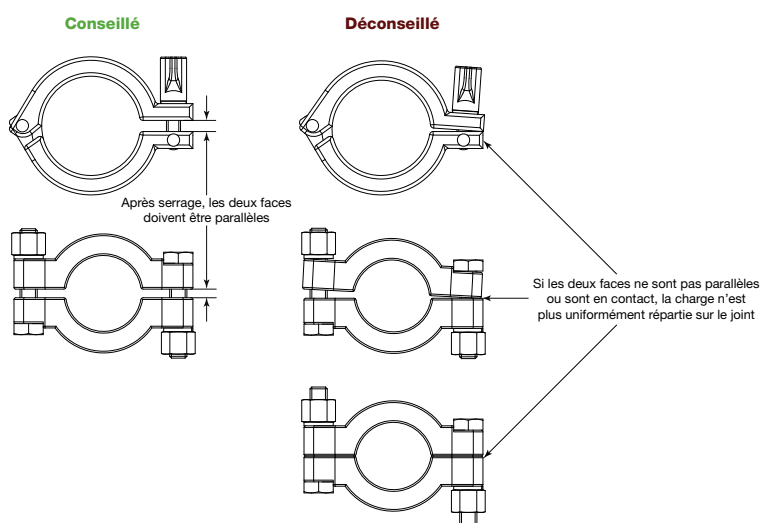
Mode
d'assemblage

Finition

Certificat

Assemblage Clamp - Serrage des colliers

L'ASME BPE définit des valeurs acceptables de retrait et d'intrusion de joints : 0,6mm (0.025in) pour la catégorie I et 0,2mm (0.008in) pour la catégorie II. Le retrait ou l'intrusion du joint dépend des dimensions du joint, de la matière mais également du serrage appliqué : un serrage inapproprié (sur-serrage ou sous-serrage) provoquera une intrusion ou un retrait du joint qui peut être supérieur à la tolérance définie par l'ASME BPE.



Un serrage inapproprié génère des zones de rétention dans la tuyauterie. Ces zones concentrent des impuretés qui peuvent contaminer le fluide process.

Assemblage soudé - Soudure orbitale

L'ASME BPE définit des tolérances qui rendent possible la soudure orbitale. En particulier, les tolérances de la norme évitent trois principaux défauts représentés en rouge dans les figures suivantes : circularité (ovalisation du tube), longueur des parties droites et concentricité (épaisseur du tube).

La soudure manuelle est néanmoins prévue par la norme à travers des produits comme la ferrule clamp courte (modèle 8005).

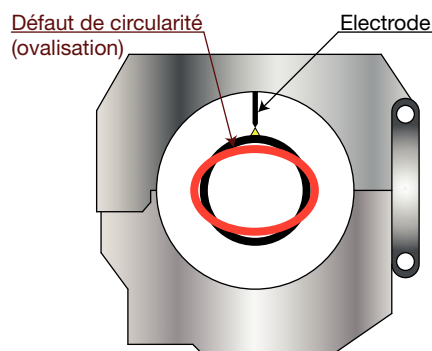


Figure 1 – Circularité

Un tube ovale rend impossible la soudure lors de la rotation de la pièce

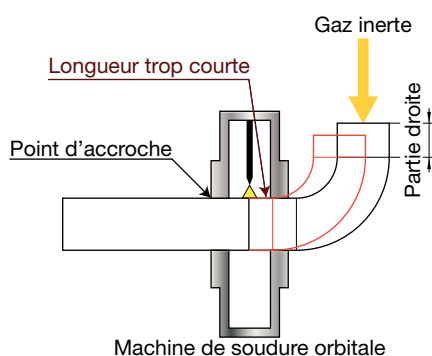


Figure 2 – Longueur des parties droites

Des parties droites trop courtes empêchent la mise en position des pièces à souder

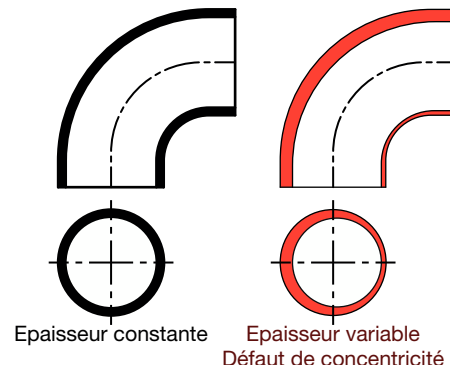


Figure 3 – Concentricité

Des variations d'épaisseurs conduisent à une mauvaise pénétration des soudures

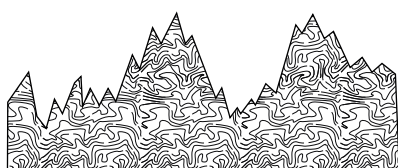
Sélection
de la gamme

Mode
d'assemblage

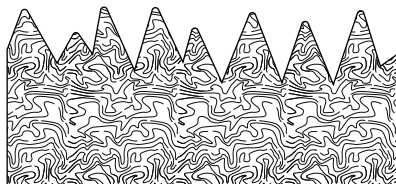
Finition

Certificat

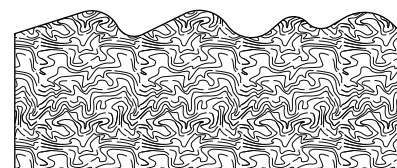
La norme ASME BPE définit deux modes de polissage et trois niveaux de rugosité différents soit six finitions différentes notées SF1 à SF6. Le type de polissage influe sur le profil de la surface (plus ou moins abrupt) et sur l'aspect visuel de la pièce tandis que la rugosité indique la hauteur moyenne entre pics et creux sur ce profil. Les deux données sont différentes : une finition SF6 aura un aspect plus brillant qu'une finition SF1 mais une rugosité plus élevée.



Surface non polie - SF0
Aspect brut



Polissage mécanique - SF1
Aspect brossé



Electropolissage - SF4
Aspect brillant

Désignation	Ra max Interne		Procédés
	µm	µin	
SF0	NA	NA	NA
SF1	0,51	20	Poli mécanique
SF2	0,64	25	Poli mécanique
SF3	0,76	30	Poli mécanique
SF4	0,38	15	Electropoli
SF5	0,51	20	Electropoli
SF6	0,64	25	Electropoli

La gamme Béné Inox comprend
les deux finitions SF1 et SF4

Sélection
de la gamme

Mode
d'assemblage

Finition

Certificat

Traçabilité

Dès réception, les produits ASME BPE sont rangés en stock dans un secteur dédié où chaque emplacement correspond à un numéro de lot pour garantir une traçabilité complète et sans faille. Les produits métalliques sont marqués et portent, sur chaque pièce, les mentions ASME BPE, numéro de lot, nom du fabricant, dimensions, matière et finition. Les produits polymères ne sont pas marqués mais chaque sachet de dix pièces porte le numéro de lot. A chaque réception, un échantillon de pièces est contrôlé (dimensions, rugosité, etc.).

Nous tenons à votre disposition les certificats associés à chaque pièce ASME BPE :

- Certificat matière 3.I suivant EN10204 incluant la rugosité pour les produits métalliques,
- Certificat matière 2.I suivant EN10204 (incluant la déclaration de conformité CEI935/2004 et USP classe VI chapitre 87 et chapitre 88),
- Fiche matière pour les produits polymères.

Précisez le type de certificat souhaité dès votre consultation.

Les produits métalliques sont livrés en sachet individuel, tuyauteries bouchées avec des bouchons jaunes pour la finition SF1 et blancs pour la finition SF4. Les joints clamp ASME BPE sont conditionnés en sachet de dix pièces. Les tubes sont nettoyés et livrés bouchés sous film plastique.



Matériaux

La gamme pharmaceutique Béné Inox utilise les aciers inoxydables UNS S31603 (AISI 316L) pour les accessoires de tuyauteries et UNS J92800 (ACI CF3M – équivalent approximatif moulé du 316L) pour les vannes à membrane.

Matière		C	Cr	Ni	Mo	Mn	Rp 0,2	Rm
316L	UNS S31603	0,03	16 - 18	10 - 14	2 - 3	2	180	550
CF3M	UNS J92800	0,03	17 - 21	9 - 13	2 - 3	1,5	205	485

En savoir plus sur les homologations des joints clamp ASME BPE

Le règlement CE 1935/2004

Le règlement CE 1935/2004 s'applique aux matériaux entrant en contact avec des denrées alimentaires. Le règlement est basé sur le principe d'inertie : dans les conditions normales ou prévisibles de leur emploi, les matériaux ne doivent pas céder aux denrées alimentaires des constituants en une quantité susceptible :

- De présenter un danger pour la santé humaine,
- D'entraîner une modification inacceptable de la composition des denrées
- D'entraîner une altération des caractères organoleptiques (goût, odeur, etc.) de celles-ci.

La FDA : Food and Drug Administration

La FDA est l'organisation américaine qui réglemente la fabrication, le transport, l'utilisation des denrées alimentaires, médicament et toute autre matière en contact direct avec ces-derniers. Chaque substance utilisée seule ou dans un mélange en contact avec des denrées alimentaires ou des médicaments doit être autorisée par la FDA. La FDA ne réalise pas d'essais, elle interprète les résultats fournis par les entreprises souhaitant certifier leur produit.

Les joints sont considérés comme des additifs alimentaires indirects et sont couverts au titre 21 du code des règlements fédéraux des Etats-Unis (US Code of Federal Regulations), parties 175, 176, 177 et 178. Leur certification FDA peut être obtenue de deux façons :

- La substance ou chaque constituant de la substance fait partie de la liste positive des additifs et leur mise en œuvre correspond à un procédé référencé dans la liste
- Le mélange est validé par des tests de migration démontrant que les taux de relargage de Composés Organiques Volatils (COV) sont inférieurs aux taux prévus par la norme de l'essai (EN13130-I, USP class VI, etc.) en fonction de la dangerosité de chaque COV

Les tests USP

Les tests USP (Class VI notamment), constituent une des méthodes les plus communes pour déterminer la biocompatibilité d'une matière. Il y a six « class » d'essais différents allant de class I (la moins contraignante) à class VI (la plus contraignante).

Le test USP class VI atteste qu'aucune réaction dangereuse ou conséquence à long terme sur le corps n'est provoquée par les COV qui sont relâchés par une matière plastique ou polymère. Ce test consiste à mélanger un extrait de la substance à tester avec différents fluides (huile végétale, alcool salin, etc.) pour l'injecter dans un échantillon et évaluer la réactivité biologique de l'échantillon soit in vitro (Chap. <87>) soit in vivo (Chap. <88>).

Le silicone platinum

Les joints silicone sont fabriqués en mélangeant plusieurs substances qui se combinent et se solidifient par une réaction chimique appelée réticulation. Pour accélérer cette réaction, on utilise des catalyseurs qu'on retrouve en faible quantité dans le joint. Généralement, la réticulation des joints silicones est catalysée au peroxyde, un composé organique volatil qui peut se transférer dans la matière en contact mais dans des quantités suffisamment faibles pour obtenir les certifications CE 1935/2004 et USP Class VI.

Cependant, c'est un composé régulièrement pointé du doigt par les industries pharmaceutiques et médicales puisqu'il peut parfois laisser un goût ou une odeur au produit. Béné Inox propose un joint silicone réticulé au platine, métal neutre qui ne se transfère pas dans les matières en contact, ce qui garantit un taux de relargage bien inférieur aux préconisations de la norme.

De plus, l'utilisation du platine confère au joint une meilleure résistance à la température, ce qui nous permet de garantir son utilisation jusqu'à 200 C.



Résistance chimique indicative des matériaux

	EPDM	FKM / FPM	Silicone	PTFE / TFM®	PEEK	
Acétone (propanone)	B	C	C	A	A	A
Acétylène	A	A	B	A	A	A
Acide acétique 10%	C	C	C	A	A	B
Acide acétique glacial	B	C	B	A	A	B
Acide benzoïque	B	A	B	A	A	B
Acide borique	A	A	A	A	A	C
Acide chloracétique	C	C	C	-	A	C
Acide chlorhydrique (gaz)	A	A	B	-	-	C
Acide chlorhydrique concentré	A	B	B	A	A	C
Acide chlorhydrique dilué	A	A	B	A	A	C
Acide chlorique	B	B	C	-	-	C
Acide citrique	A	A	A	A	A	C
Acide fluorhydrique	C	B	C	B	-	C
Acide formique	B	C	C	A	A	B
Acide glycolique	A	A	A	-	A	
Acide lactique (solution)	A	A	A	A	A	A
Acide nitrique 10%	C	B	C	A	A	B
Acide nitrique concentré	C	B	C	A	C	C
Acide nitrique fumant	C	B	C	A	C	C
Acide oleique	C	A	C	A	-	B
Acide oxalique (solution)	A	A	B	-	A	C
Acide perchlorique	B	A	C	-	A	C
Acide phosphorique 10%	A	A	C	A	A	B
Acide phosphorique concentré	B	A	C	A	A	C
Acide picrique	B	A	B	-	A	B
Acide salicylique	A	A	A	A	A	B
Acide sulfurique 30%	A	B	C	A	A	B
Acide sulfurique 60%	C	A	C	A	A	C
Acide sulfurique fumant (Oléum)	C	A	C	A	C	C
Acide tannique (tannin)	A	A	B	A	A	B
Acide tartrique	A	A	A	A	A	B
Acide trichloracétique	B	C	C	A	-	C
Acrylate de butyle	C	C	C	-	-	A
Acrylate de méthyle	C	C	B	-	-	A
Acrylate d'éthyle	C	C	C	A	A	A
Alcool amylique	A	B	C	A	A	A
Alcool benzylrique	B	A	B	-	-	
Alcool butylique	B	A	B	A	A	A
Alcool diacétonique	A	C	A	-	A	
Alcool éthylique (éthanol)	A	B	B	A	A	A
Alcool hexylique	C	A	B	-	-	
Alcool isopropylique	A	A	B	A	-	A
Alcool méthylique (méthanol)	A	C	A	A	A	A
Aldéhyde acétique	B	C	C	-	B	
Aldéhyde benzoïque	A	C	C	-	A	
Amidon	A	A	A	A	A	A
Amino-benzène	C	C	C	-	-	
Ammoniaque (gaz)	A	B	B	A	A	B
Ammoniaque (solution)	A	C	B	A	A	A
Anhydride acétique	B	C	B	A	C	B
Anhydride phtalique	A	A	A	-	A	
Aniline	B	A	B	A	A	A
Argon (gaz)	A	A	A	A	-	A
Azote (gaz)	A	A	A	A	A	A
Benzène	C	B	C	A	A	A
Bicarbonate de potassium	A	A	A	A	A	A
Bicarbonate de sodium	B	A	A	A	A	A
Bisulfate de calcium	A	A	A	A	-	B
Bisulfate de potassium	A	A	B	-	-	
Bisulfate de sodium (10%)	A	A	A	A	A	B
Bisulfite de calcium	B	A	B	A	A	B
Bisulfite de sodium (10%)	B	A	A	A	-	A
Bisulfure de carbone	C	A	C	-	-	
Borate d'amyle	C	A	-	-	-	
Borate de potassium	A	A	B	-	-	
Borate de sodium	A	A	A	A	-	B

	EPDM	FKM / FPM	Silicone	PTFE / TFM®	PEEK	
Bromate de potassium	A	A	B	-	-	
Brome	C	A	C	A	C	C
Bromure	C	B	-	A	C	C
Butadiène	C	B	C	A	A	A
Butane	C	A	C	A	A	A
Butylamine	C	C	B	-	-	
Butylène	C	A	C	A	A	A
Butylèneglycol	A	B	B	-	-	
Butylphénol	C	B	C	-	-	
Carbonate d'ammonium	A	B	C	A	A	B
Carbonate de baryum	A	A	A	A	A	B
Carbonate de calcium	B	A	A	A	A	B
Carbonate de potassium	B	A	A	A	A	A
Carbonate de sodium	A	A	A	A	A	A
Cétone	C	C	C	A	A	A
Chloracétone	A	C	C	-	-	
Chloramine	A	C	C	-	-	
Chlorate de potassium	B	A	C	A	A	B
Chlorate de sodium	A	A	C	A	A	B
Chlore	B	A	C	A	B	C
Chlorite de sodium	A	A	-	A	A	B
Chlorobenzène	C	A	C	A	C	A
Chloroforme	C	B	C	A	A	A
Chloroprène	C	A	C	A	-	A
Chlorothène	C	A	C	-	-	
Chlorototulène	C	A	C	-	-	
Chlorure d'acétylène	C	A	C	A	B	A
Chlorure d'aluminium	A	A	B	A	A	C
Chlorure d'ammonium	A	A	-	A	A	C
Chlorure d'amyle	C	-	C	A	-	B
Chlorure de baryum	A	A	A	A	A	B
Chlorure de benzyle	C	A	C	-	-	
Chlorure de calcium	A	A	A	A	A	B
Chlorure de magnesium	A	A	A	A	B	C
Chlorure de méthyle	C	B	C	A	-	A
Chlorure de méthylène	C	C	C	A	-	A
Chlorure de nickel	B	A	A	A	A	B
Chlorure de potassium	A	A	A	A	A	B
Chlorure de sodium	A	A	A	A	A	B
Chlorure de soufre	C	A	C	A	A	C
Chlorure de vinyle	B	-	-	-	-	B
Chlorure de zinc	A	A	-	A	-	C
Chlorure d'étain (solution)	A	A	-	-	-	C
Chlorure d'éthyle (dichloréthane)	C	B	C	A	A	B
Chlorure d'isopropyle	C	A	C	-	-	
Cyanure de cuivre	A	A	A	A	A	A
Cyanure de potassium	A	A	A	A	-	B
Cyclohexane	C	A	C	A	A	A
Cyclohexanol	C	A	-	A	A	A
Cyclohexylamine	C	C	C	-	-	
Détergents	A	A	A	A	A	A
Dextrine	A	A	A	A	-	B
Dichlorethane	C	B	C	A	A	A
Dichlorethylène	C	C	C	A	A	B
Dichlorobenzène	C	A	C	-	-	
Dicyclohexamine	C	C	C	-	-	
Diéthylamine	B	C	B	A	A	A
Diéthylbenzène	C	A	C	A	-	B
Diméthylamine	B	C	C	A	-	A
Diméthylaniline	B	C	C	-	-	A
Diméthylcétone	A	C	C	A	-	A
Dinitrotulène	C	C	C	-	-	A
Dioxane	B	C	C	A	A	A
Dioxyde de carbone	B	B	-	A	A	A
Dioxyde de soufre	B	A	C	A	A	B
Dipropylèneglycol	C	B	B	-	A	

Résistance chimique indicative des matériaux

	EPDM	FKM / FPM	Silicone	PTFE / TFM®	PEEK	
Dodécanol	A	A	C	-	-	
Eau	A	A	A	A	A	A
Eau de Javel diluée	B	A	B	A	B	B
Eau de mer	A	A	A	A	A	B
Eau oxygénée (peroxyde d'hydrogène)	B	B	A	A	A	B
Essence d'amandes amères	B	C	C	-	A	
Essence de lavande	C	A	C	-	A	
Essence de térébenthine	C	A	C	A	A	A
Ethane	C	A	-	A	A	A
Ethanol	B	B	B	A	-	A
Ether	B	C	C	-	A	A
Ethylène diamine	A	C	C	A	-	A
éthylène glycol	A	B	A	A	A	A
Fluor	C	A	C	-	A	A
Formaldéhyde (froid)	A	B	-	A	A	A
Fréon 11	C	B	C	A	C	A
Freon 14	A	A	C	-	C	
Freon 21	C	C	C	-	-	A
Freon 31	A	C	C	-	-	A
Gélatine	A	A	A	A	-	A
Glucose	A	A	A	A	A	A
Glycérine	C	B	A	A	A	A
Glycol	A	B	A	A	A	A
Hélium	B	A	-	A	-	A
Heptane	C	A	A	A	A	A
Hexachlorobutadiène	C	A	C	-	-	
Hexachlorocyclohexane	C	A	C	-	-	
Hexafluorure de soufre SF6	A	A	A	-	A	
Hexane	C	A	B	A	A	A
Huile d'arachide	C	A	A	A	A	A
Huile de coco	C	A	A	A	A	A
Huile de colza	A	A	C	A	A	A
Huile de lin	C	A	C	A	A	A
Huile de maïs	C	A	A	A	A	B
Huile de noix	C	A	A	A	A	A
Huile de palme	C	A	-	A	A	A
Huile de ricin	C	A	B	A	-	A
Huile de soja	C	A	A	A	A	A
Huile d'olives	B	A	B	A	A	A
Huile silicone	B	A	B	A	A	A
Hydrate d'hydrazine	B	C	C	A	C	B
Hydrogène (gaz)	B	A	C	A	A	A
Hydrogène phosphoré	A	A	-	-	-	
Hydrogène sulfuré	A	C	C	A	A	A
Hydroxyde d'aluminium	A	A	A	A	-	A
Hydroxyde d'ammonium	A	C	B	A	A	B
Hydroxyde de baryum	A	A	A	A	A	A
Hydroxyde de calcium	A	A	B	A	A	B
Hydroxyde de magnésium	A	A	A	A	A	A
Hydroxyde de potassium (50%)	B	C	-	A	A	B
Hydroxyde de sodium (soude caustique)	A	B	C	A	A	A
Hypochlorite de calcium	A	A	B	-	-	C
Hypochlorite de sodium	B	A	B	A	B	C
Iodure de potassium	B	A	A	A	-	B
Isoctane	C	A	C	A	A	A
Méthane	C	A	C	A	A	A
Méthanol	C	C	-	A	A	A
Méthylacrylate de méthyle	C	C	C	-	-	A
Méthylamine	A	C	C	A	A	A
Morpholine	A	C	C	-	-	A
Naphte	C	A	C	A	A	A
Nicotine	A	A	C	-	-	A
Nitrate d'aluminium	B	C	-	-	-	B
Nitrate d'ammonium	A	B	B	A	A	A
Nitrate d'argent	A	C	A	A	A	B
Nitrate de calcium	B	A	B	A	A	B

IMPORTANT :

Ces informations sont données à titre indicatif et peuvent varier en fonction des conditions réelles de service. Elles n'impliquent aucune garantie de la part de Béné Inox.

Des facteurs tels que la température, la concentration du produit, des impuretés (...) peuvent influencer la résistance chimique des matériaux utilisés.

Il est de la responsabilité de l'utilisateur de vérifier ces informations en fonction de ses conditions d'utilisation.

De même, la résistance d'un inox à la corrosion est aussi liée à sa bonne mise en œuvre.

Par exemple, une mauvaise passivation après mise en œuvre peut entraîner une corrosion de l'inox malgré une bonne résistance théorique au produit.

	EPDM	FKM / FPM	Silicone	PTFE / TFM®	PEEK	
Nitrate de cuivre	A	A	C	A	A	B
Nitrate de fer	A	A	B	A	A	B
Nitrate de nickel	A	A	A	A	A	B
Nitrate de potassium	B	A	A	A	A	B
Nitrate de propylène	B	C	C	-	-	A
Nitrate de sodium	A	A	C	A	A	B
Nitrite acrylique	C	C	C	A	A	B
Nitrite de sodium	A	B	C	A	A	B
Nitrobenzène	C	B	C	A	C	A
Nitroglycérine	A	A	C	-	-	
Nitroglycol	A	A	C	-	-	
Nitrométhane	B	C	C	A	-	A
Nitrotoluène	C	B	C	-	-	
Oléum	C	A	C	A	C	C
Oxyde de propylène	B	C	C	-	-	
Oxyde d'éthylène	C	C	C	A	A	A
Oxygène	A	A	A	A	A	A
Ozone	A	A	A	-	-	A
Paraffine	C	A	B	A	A	A
Permanganate de potassium	B	A	C	A	A	A
Phénol	B	A	C	A	C	B
Phosphate d'ammonium	A	A	B	A	A	B
Phosphate de calcium	B	B	-	A	-	B
Phosphine	A	A	C	-	-	
Potasse caustique	A	B	C	-	A	A
Propylène glycol	B	A	C	A	A	A
Protoxyde d'azote	A	A	A	A	A	B
Pyridine	C	C	C	A	B	B
Salpêtre	A	A	C	-	-	
Sang	B	B	-	A	-	A
Silicate de sodium	A	A	C	A	A	B
Silicate d'éthyle	A	A	-	-	-	
Solution de savon	A	A	A	A	A	B
Soude caustique	A	B	C	A	A	A
Soufre	C	B	-	A	A	B
Stéarate de butyle	B	A	B	-	-	
Sulfate d'aluminium	A	A	A	A	A	B
Sulfate d'ammonium	A	C	C	A	A	C
Sulfate de baryum	A	A	A	A	A	B
Sulfate de calcium	A	A	-	A	A	C
Sulfate de cuivre	A	A	A	A	A	A
Sulfate de fer	A	A	B	A	A	B
Sulfate de magnésium	A	A	A	A	A	A
Sulfate de nickel	B	A	A	A	A	B
Sulfate de potassium	A	A	A	A	A	A
Sulfate de sodium	A	A	A	A	A	A
Sulfate de zinc	A	A	A	A	A	B
Sulfite d'ammonium	B	C	B	A	-	A
Sulfite de potassium	B	A	A	A	-	A
Sulfite de sodium	A	B	-	A	-	A
Sulfure d'ammonium	A	C	-	A	-	B
Sulfure de baryum	A	A	A	A	A	B
Sulfure de sodium	A	A	A	A	A	B
Teinture d'iode	B	A	B	A	-	A
Tétrachlorure d'acétylène	C	B	C	-	-	
Tétrachlorure de carbone	C	A	C	A	A	C
Thiophène	C	C	C	-	-	
Toluène	C	A	C	A	A	A
Triacétate de glycérol	A	C	A	-	-	
Trichlorométhane	C	B	C	-	-	
Trinitrotoluène	C	B	C	-	-	
Vapeur d'eau < 120°C	A	B	B	A	A	A
Vapeur d'eau > 140°C	C	B	B	A	A	A
Vaseline	B	A	B	A	-	A
Xénon	A	A	A	A	-	A
Xylène	C	C	C	A	A	B



11 chemin de la Pierre Blanche
69800 Saint-Priest
Téléphone : +33(0)4 78 90 48 22
Fax : +33(0)4 78 90 69 59
Site : www.bene-inox.com
E-mail : bene@bene-inox.com
S.A.S. au capital de 240000 euros
Siren 311 810 287 - 00012