

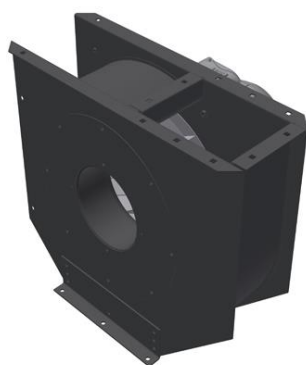
# Uniline, Centriplast<sup>®</sup>, Radial SE, VENTILATEURS GENERAUX CENTRIFUGES

## APPLICATIONS

Les ventilateurs centrifuges de la gamme DELTA NEU offrent une variété importante de choix qui correspondent aux besoins de nombreuses applications :

1. Evacuation d'air pollué sur poste de travail
2. Aspiration de poussières
3. Assainissement de locaux industriels (extraction de fumées, buées...)
4. Ventilation générale
5. Transfert de poussières ou petits déchets

Existent en version ATEX



### UNILINE

Ventilateur centrifuge en acier, conçu pour véhiculer de l'air propre ou peu chargé en fines poussières.

### CENTRIPLAST

Ventilateur centrifuge thermoplastique conçu pour traiter les gaz corrosifs, l'air humide ou vicié

### RADIAL SE

Ventilateur centrifuge haute pression en acier conçu pour l'aspiration de poussières et petits déchets

## CARACTERISTIQUES

	UNILINE 35-46	RADIAL SE	CENTRIPLAST®
<b>Caractéristiques air</b>	air propre	air poussiéreux petits déchets	gaz corrosifs, air humide ou vicié
<b>Configuration</b>	Attaque directe	Attaque directe	Attaque directe
<b>Débits en m<sup>3</sup>/h</b>	400 à 9000	300 à 1 500	200 à 10 000
<b>Pression en daPa</b>	jusqu'à 400	jusqu'à 700	jusqu'à 280
<b>Température</b>	< 80°C	< 80°C	< 80°C
<b>Modèles</b>	N° 35 - 0,3 N° 35 - 0,42 N° 35 - 0,6 N° 42 - 0,5 N° 42 - 0,6N N° 42 - 0,6L N° 46 - 0,6L	N° 42 - 0,25 N° 50 - 0,25 N° 60 - 0,18	N° 25 N° 31 N° 40 N° 50 N° 56



Extraction de buées



Extraction de gaz corrosifs



Transfert de capsules de  
bouchon de champagne  
(plaques de muselet)



Extraction de fumées de soudure