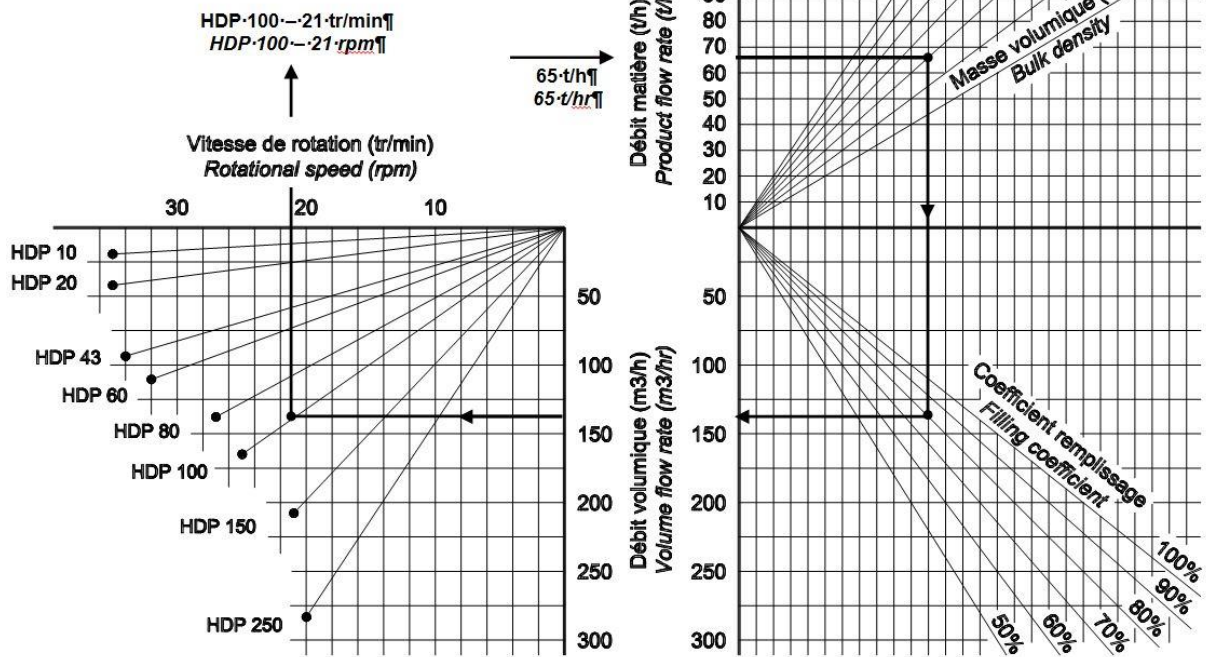


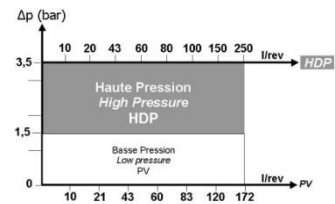
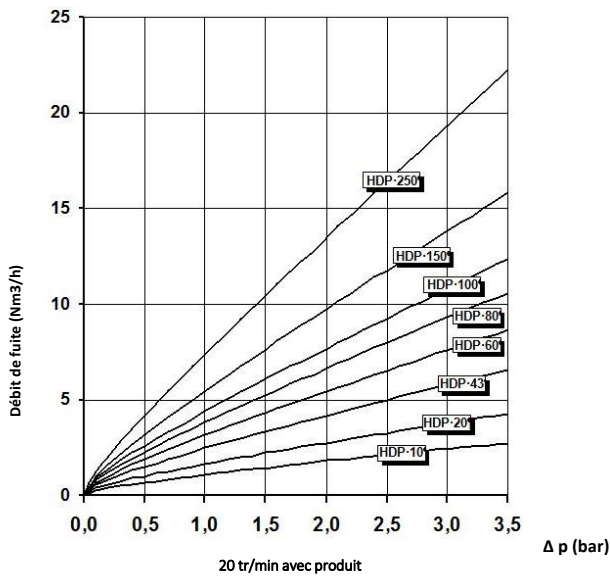
HDP

ECLUSE ROTATIVE

Préselection



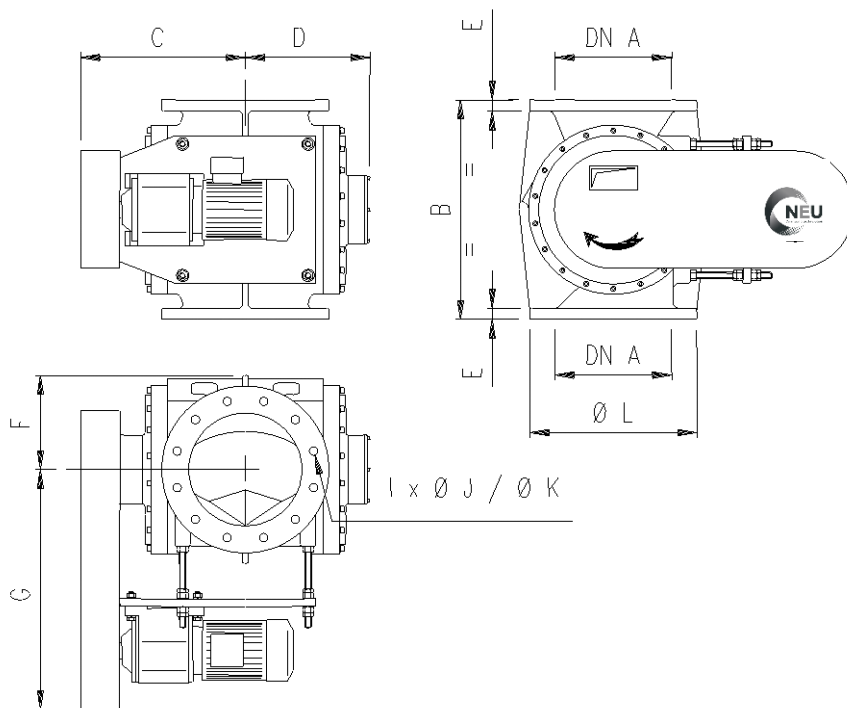
Courbes de débit de fuite



HDP

Ecluse Rotative

Dimensions



	I/rev	DN A ISO ANSI	Rotor Ø	B	C	D	E	F	G	I (*)	ØJ (*)	ØK (*)	ØL	kW	kg AL	kg SS	
HDP 10	9,2	200	8"	250	450	350	230	20	170	500	8	22,2	298,4	343	1,5	150	240
HDP 20	19,9	250	10"	315	500	390	285	20	245	500	12	25,4	362,0	406	2,2	260	450
HDP 43	45,9	300	12"	400	630	460	325	32	270	550	12	25,4	431,8	483	3	430	650
HDP 60	57,5	350	14"	450	700	450	340	35	290	600	12	28,5	476,2	533	4	530	750
HDP 80	85	400	16"	525	800	515	400	37	310	665	16	28,5	539,8	597	5,5	680	1110
HDP 100	110	400	16"	575	850	550	420	37	380	870	16	28,5	539,8	597	5,5	840	1300
HDP 150	165	450	18"	670	960	700	510	40	450	1000	16	31,8	577,8	635	7,5	-	1500
HDP 250	236	550	22"	710	1070	780	680	40	485	1100	20	34,9	692,1	749	7,5	-	2450

Δp (service): 3,5 bar P Design (corps et flasques): 6,5 barg P épreuve (corps et flasques): 10 barg t service: 80° C(**)

Dimensions : mm

(*) : Perçage suivant PN 20

(**) : 140° C en option

Codification

HDP | **G** | **80** | **SS** | **CASHTRPZ**

- C : Couteaux
- A : Pales ajustables
- S : Fonds d'auges arrondis
- H : Traçage
- T : Calorifuge
- R : Détection de rotation
- P : Panneaux de pressurisation
- Z : Zone classée

- SS : Corps et flasques INOX - Rotor INOX
- AL : Corps et flasques ALU - Rotor INOX

- C : Etanchéité latérale par garnitures mécaniques
- P : Etanchéité latérale par tresses

Autres options sur demande