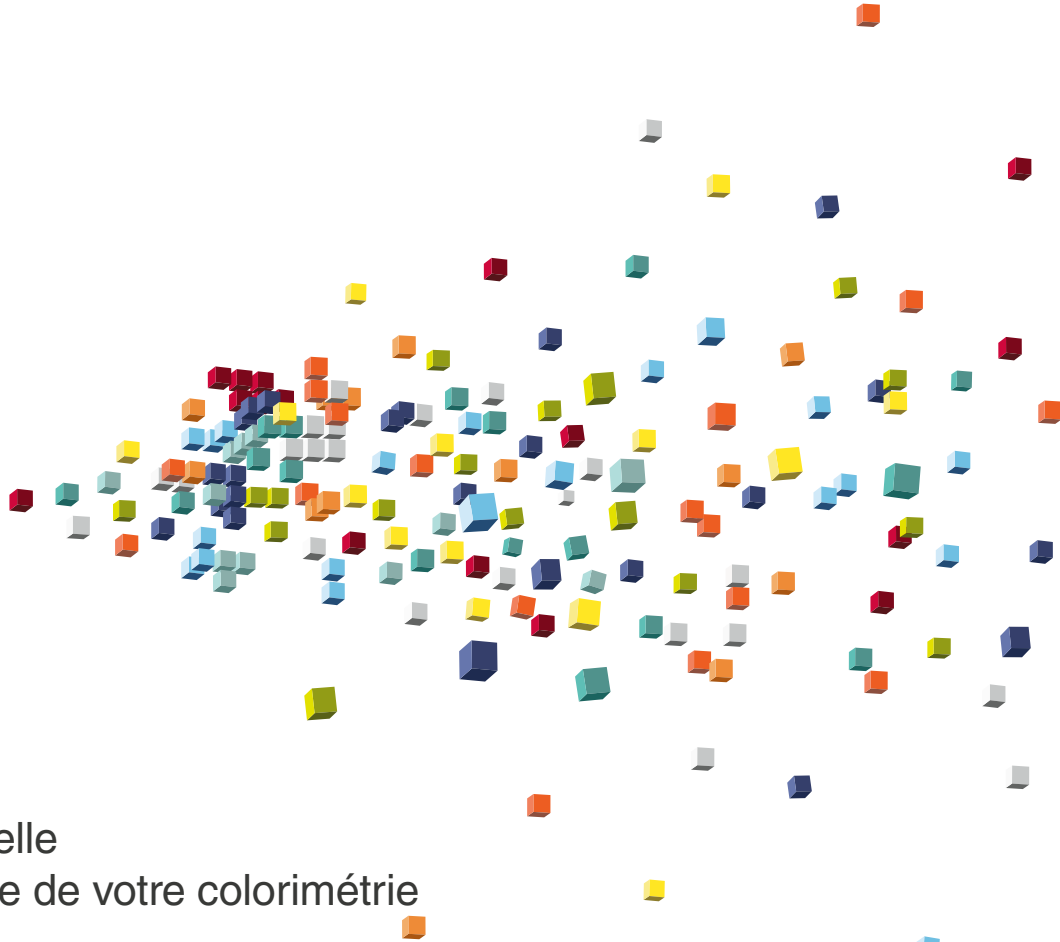




KONICA MINOLTA

Colibri<sup>®</sup> platform



Une plateforme logicielle  
pour la gestion globale de votre colorimétrie

Giving Shape to Ideas

La plateforme Colibri® permet de spécifier, gérer, formuler, produire et communiquer les couleurs à toutes les étapes de la chaîne. Avec Colibri®, tous les acteurs possèdent un accès rapide et sécurisé aux données à partir d'une base de données centralisée, permettant ainsi de garantir la qualité de production des produits et de réduire le temps de mise sur le marché.

### ColorSpec

Pour l'élaboration des caractéristiques de la couleur des marques, du design et des standards

### ColorMatch

Pour le calcul de recettes de couleur en tenant compte, entre autre, de l'opacité pour de multiples applications et sur une multitude de supports

### ColorTint

Pour le dosage des recettes de couleur au laboratoire, en production ou sur points de vente

### ColorQuality

Pour le contrôle, la certification et l'approbation finale de produits colorés

## Conception de la couleur & Spécifications

élaborer

définir

## Production & Communication

produire

contrôler & approuver

communiquer

 ColorSpec

 ColorMatch

 ColorTint

 ColorQuality

 Intégration de solutions



Le module Colibri® ColorSpec permet aux concepteurs, designers et départements prépresse, aux marques, aux fabricants et fournisseurs d'utiliser des couleurs réalistes pour leurs projets. Les opérateurs peuvent définir les palettes de couleur, les standards dépendants avec les tolérances relatives associées; ils peuvent communiquer ces créations et ces standards à leurs fournisseurs.

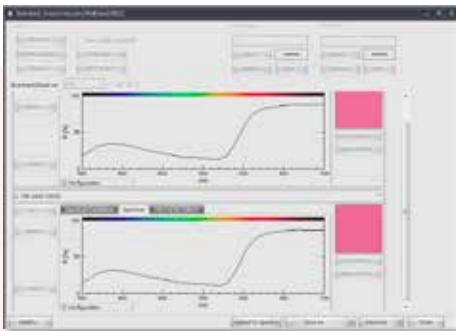
### ColorSpec Add-ons

#### Colour Plugin

Développé pour une utilisation sous Adobe Illustrator®, cet add-on permet aux concepteurs, designers et départements prépresse de se connecter à la base de données centralisée de Colibri® puis d'accéder aux couleurs approuvées de la marque, ainsi qu'aux couleurs "réalisables" basées sur des données spectrales, qui seront utilisées pour leurs réalisations.

#### Faisabilité couleur

En utilisant les données optiques fournies par les fabricants de pigments, les concepteurs peuvent très tôt vérifier dans leur process, dès la phase de conception, si une couleur peut être produite dans une matière donnée ou sur un support donné. Lors de ce développement, Colibri® Expert System prend en compte les propriétés exigées du produit final telles que la résistance à la lumière, la stabilité à la chaleur, la résistance aux intempéries, etc.



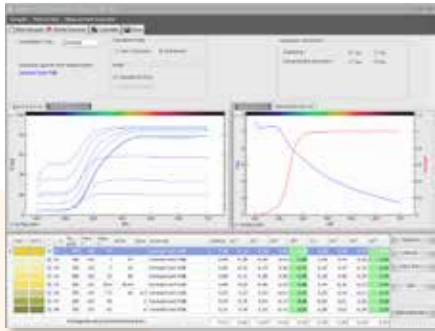
# ColorMatch

Puissant, intuitif et facile à utiliser, le module Colibri® ColorMatch intègre un algorithme propriétaire pour une recherche précise de la couleur et de l'opacité pour des matériaux translucides, transparents ou opaques, tout en réduisant le nombre de corrections permettant d'économiser du temps et de réduire, voire éliminer le gaspillage. Grâce à son algorithme de calcul (1 seule correction en moyenne), la précision inégalée de Colibri® (même pour les teintes foncées et/ou saturées) permet de réduire le temps de mise en production de la formule recherchée. Les utilisateurs peuvent aisément choisir entre plusieurs liants/résines tout en utilisant les mêmes données de calibration. De plus, le Système Expert polyvalent permet la présélection des pigments en fonction des exigences de l'application.

## ColorMatch Add-ons

### Colorantset Manager

L'add-on Colorantset Manager est utilisé pour créer et mettre à jour les bases de données pigmentaires, les données de calibration et les données optiques utilisées dans la formulation et la correction des recettes. Les fichiers pigmentaires peuvent être facilement exportés pour être utilisés dans d'autres bases de données Colibri®.



### Batch Calculator

Calcule et enregistre les recettes pour un grand nombre de teintes standards ou de nuanciers, en présélectionnant des modèles contenant des paramètres prédéfinis, afin de trouver la “meilleure recette” pour chacun des coloris. Cet Add-on est essentiel pour la création de bibliothèques de formules destinées aux points de vente dans l’industrie des peintures bâtiment. Les utilisateurs sont en mesure de remplacer un/des composant(s) dans les recettes principales, et de vérifier la qualité de la recette modifiée, avant de continuer.

### 3D Color Gamut Viewer

Affiche, dans l’espace colorimétrique CIELAB représenté en 3D, les points de couleur et leur volume, à partir des formules, des nuanciers et des collections de coloris. 3D Color Gamut Viewer permet aux utilisateurs de visualiser et de comparer les collections de coloris, de repérer les zones non couvertes, afin d’améliorer le gamut.

### Quality Control

Add-on aux fonctionnalités similaires au Module ColorQuality.

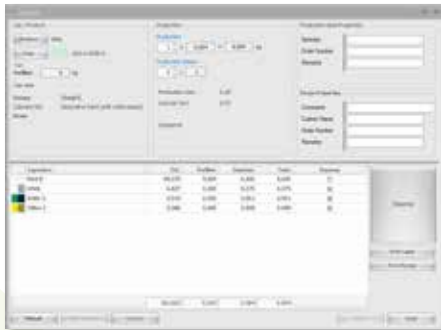
### Tinting

Add-on aux fonctionnalités similaires au Module ColorTint.

# ColorTint

Colibri® ColorTint pilote la distribution des colorants des machines à teinter de laboratoire, de production, ou des points de vente. Ce module aide à produire la qualité désirée pour différentes quantités ou différents conditionnements, en tenant compte du niveau de leur remplissage. L'interface existe pour la plupart des machines à teinter. Le dosage peut être réalisé manuellement ou par rappel de formules enregistrées, en volumétrie comme en gravimétrie. Toutes les quantités consommées sont sauvegardées pour une analyse statistique. L'impression d'étiquettes et la génération de rapports sont possibles en fonction de modèles prédéfinis. L'apprentissage de Colibri® ColorTint est très simple, son utilisation très facile ne demande aux opérateurs qu'un minimum de support et formation.

ColorTint accède aux formules de la base de données centrale gérée par Colibri® ColorMatch. Dès qu'une nouvelle formule est développée, celle-ci est instantanément disponible pour la distribution en production ou pour les points de vente : gain de temps et rentabilité.



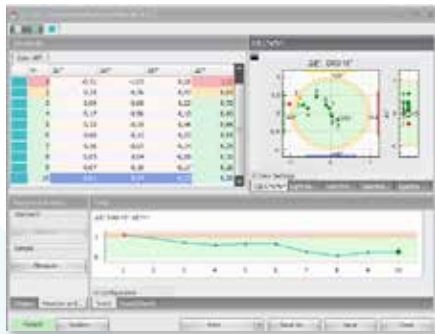
# ColorQuality

Le module Colibri® ColorQuality permet aux fabricants et à leurs partenaires de gérer et contrôler les couleurs au laboratoire et/ou en production. La fonction "Tâche" permet d'organiser les fiches de contrôle qualité, indépendamment de l'application. Les modèles QC peuvent être créés avec des paramètres prédéfinis pour simplifier le flux de travail et éviter les erreurs. L'affichage des tâches et les rapports de tâches peuvent être personnalisés pour répondre à toutes les contraintes et exigences de surveillance. Le logiciel inclut le calcul de toutes les valeurs colorimétriques classiques basées sur les illuminants standards ou sur les sources lumineuses personnalisées. Les tolérances colorimétriques peuvent être définies par le modèle QC, par le standard ou par saisie de l'opérateur.

## ColorQuality Add-on

### 3D Color Gamut Viewer

Affiche, dans l'espace colorimétrique CIELAB représenté en 3D, les points de couleur et leur volume à partir des nuanciers et des collections de coloris. 3D Color Gamut Viewer permet aux utilisateurs de visualiser et de comparer les collections de coloris, de repérer les zones non couvertes, afin d'améliorer le gamut.



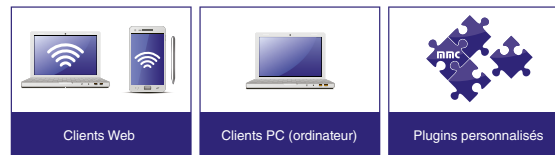
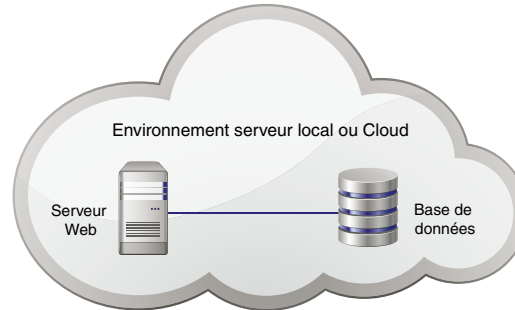
# Intégration de solutions

Avec son architecture moderne et son système de stockage de données centralisé, Colibri® peut facilement être connecté à des systèmes de Planification de Ressources d'Entreprise (ERP) ou à tout autre logiciel tiers utilisant des interfaces d'échange de données intégrées ou personnalisées. Cela permet une importation et exportation transparentes des standards couleurs, des recettes et des informations de Contrôle Qualité.

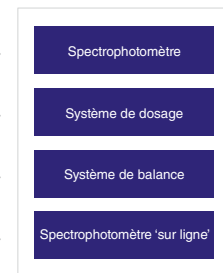
## Intégration de solutions



Colibri® platform



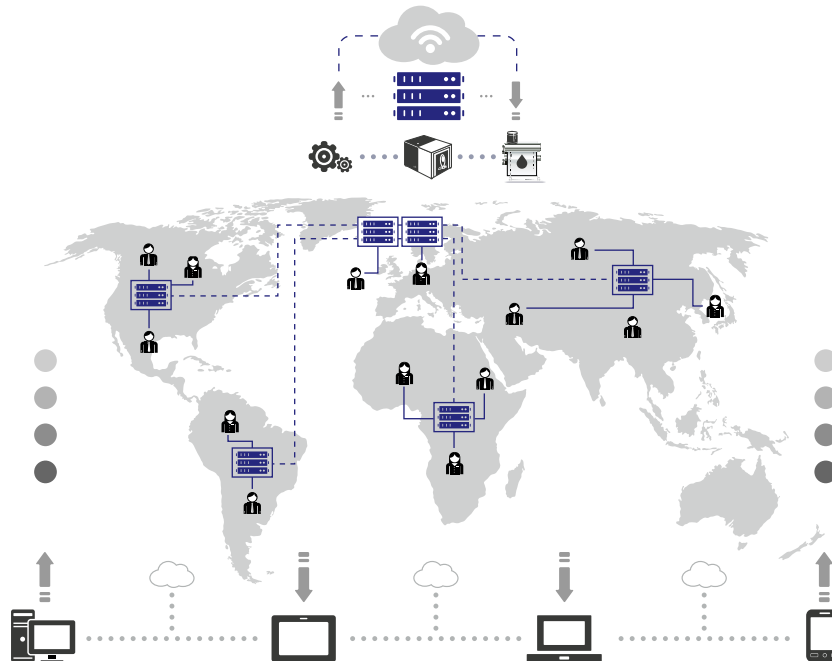
## Intégration Hardware





# Solution évolutive

Colibri® convient aussi bien à un client mono poste qu'à de grandes entreprises ayant plusieurs sites. Utilisant les dernières technologies, la base de données peut être hébergée dans le cloud ou sur l'environnement réseau de l'entreprise et être répliquée sur plusieurs serveurs. Colibri® est adapté à une installation locale ou basée sur une architecture web.



# Plus qu'un simple logiciel !

Colibri® offre des caractéristiques et des solutions pour toutes les industries et applications telles que les peintures, les plastiques, les encres, les cosmétiques, les céramiques et plus encore.

Pour implémenter et configurer le logiciel en fonction de vos besoins individuels et dans votre environnement particulier, une équipe spécialisée uniquement pour Colibri® complète notre offre unique.

Ce support inclut le conseil avant-vente, les tests, l'installation, la formation et le support après-vente et ne se limite pas au logiciel lui-même, mais inclut également le support applicatif, qui ne peut pas être séparé du logiciel.

Notre équipe de support est composée de spécialistes de toutes les industries principales, ainsi que de spécialistes en informatique. Elle est formée pour vous assister à toutes les étapes du processus de gestion des couleurs à distance ainsi que sur site.

La gamme de spectrophotomètres portables et de paillasse Konica Minolta offre le choix du meilleur appareil de mesure le plus polyvalent pour chaque application. Les poudres, les pâtes, les liquides et les granulés peuvent être mesurés ainsi que les échantillons solides quelles que soient leur taille, forme, structure et opacité.

La précision inégalée, l'accord inter-instrument ainsi que l'accord inter-modèle de tous les instruments Konica Minolta permettent d'échanger des données de couleur sans compromis, à l'échelle mondiale.

La gamme de produits Konica Minolta est complétée par des appareils de mesure de brillance et d'aspect ainsi que des cabines à lumière.

Des entreprises de réputation mondiale ont déjà fait leur choix :



## Konica Minolta Sensing est distributeur de matchmycolor LLC pour le logiciel et les services associés.

Colibri® est une marque commerciale déposée de matchmycolor LLC; Microsoft®, Windows® 7, Windows® 8 and Windows® 10 sont des marques déposées de Microsoft Corporation. Toutes les autres marques sont la propriété de leurs propriétaires respectifs.



KONICA MINOLTA, INC  
Konica Minolta Sensing Americas, Inc.

Osaka, Japan  
New Jersey, U.S.A.

Konica Minolta Sensing Europe B.V.

European Headquarter  
German Office  
French Office  
UK Office  
Italian Office  
Swiss Office  
Polish Office  
Turkish Office  
Belgium Office  
Nordic Office

Nieuwegein, Netherlands  
München, Germany  
Roissy CDG, France  
Warrington, United Kingdom  
Cinisello Balsamo, Italy  
Dietikon, Switzerland  
Wroclaw, Poland  
Istanbul, Turkey  
Zaventem, Belgium  
Västra Frölunda, Sweden

Phone: +1-888-473-2656 (in USA)  
Phone: +1-201-236-4300 (outside USA)  
Phone: +31 (0) 30 248-1193  
Phone: +49 (0) 89 4357 156 0  
Phone: +33 (0) 1 80-11 10 70  
Phone: +44 (0) 1925 467300  
Phone: +39 02 84948800  
Phone: +41 (0) 43 322-9800  
Phone: +48 (0) 71 734 52-11  
Phone: +90 (0) 216-528 56 56  
Phone: +32 (0) 2 7170-933  
Phone: +46 (0) 31 7099464  
Phone: +86-(0) 21-5489 0202  
Phone: +86-(0) 10-8522 1551  
Phone: +86-(0) 20-3826 4220  
Phone: +86-(0) 23-6773 4988  
Phone: +86-(0) 532-8079 1871  
Phone: +86-(0) 27-8544 9942  
Phone: +65 6563-5533  
Phone: +82 (0) 2-523-9726  
Phone: +66-2361-3730

marketing.SUS@konicaminolta.com

info.sensing@seu.konicaminolta.eu  
info.germany@seu.konicaminolta.eu  
info.france@seu.konicaminolta.eu  
info.uk@seu.konicaminolta.eu  
info.italy@seu.konicaminolta.eu  
info.switzerland@seu.konicaminolta.eu  
info.poland@seu.konicaminolta.eu  
info.sensing@konicaminolta.com.tr  
info.benelux@seu.konicaminolta.eu  
info.nordic@seu.konicaminolta.eu  
hcn\_sensing@hcn.konicaminolta.cn  
hcn\_sensing@hcn.konicaminolta.cn  
hcn\_sensing@hcn.konicaminolta.cn  
hcn\_sensing@hcn.konicaminolta.cn  
hcn\_sensing@hcn.konicaminolta.cn  
cn\_sensing@hcn.konicaminolta.cn  
ssg@konicaminolta.sg  
sensing-gc@konicaminolta.jp  
sensing-gc@konicaminolta.jp

Konica Minolta (CHINA) Investment Ltd.

SE Sales Division  
Beijing Office  
Guangzhou Office  
Chongqing Office  
Qingdao Office  
Wuhan Office

Shanghai, China  
Beijing, China  
Guangzhou, China  
Chongqing, China  
Shandong, China  
Hubei, China  
Singapore  
Goyang-si, Korea  
Bangkok, Thailand

Konica Minolta Sensing Singapore Pte Ltd.  
Konica Minolta Sensing, Inc.

Optics Company, Korea  
Optics Company, Sensing Business  
Thailand Representative Office

Les adresses et les numéros de téléphone sont sujets à changement sans préavis. Pour les toutes dernières informations pour les contacts, veuillez vous référer à la page Web des bureaux internationaux KONICA MINOLTA:

<http://konicaminolta.com/instruments/network>