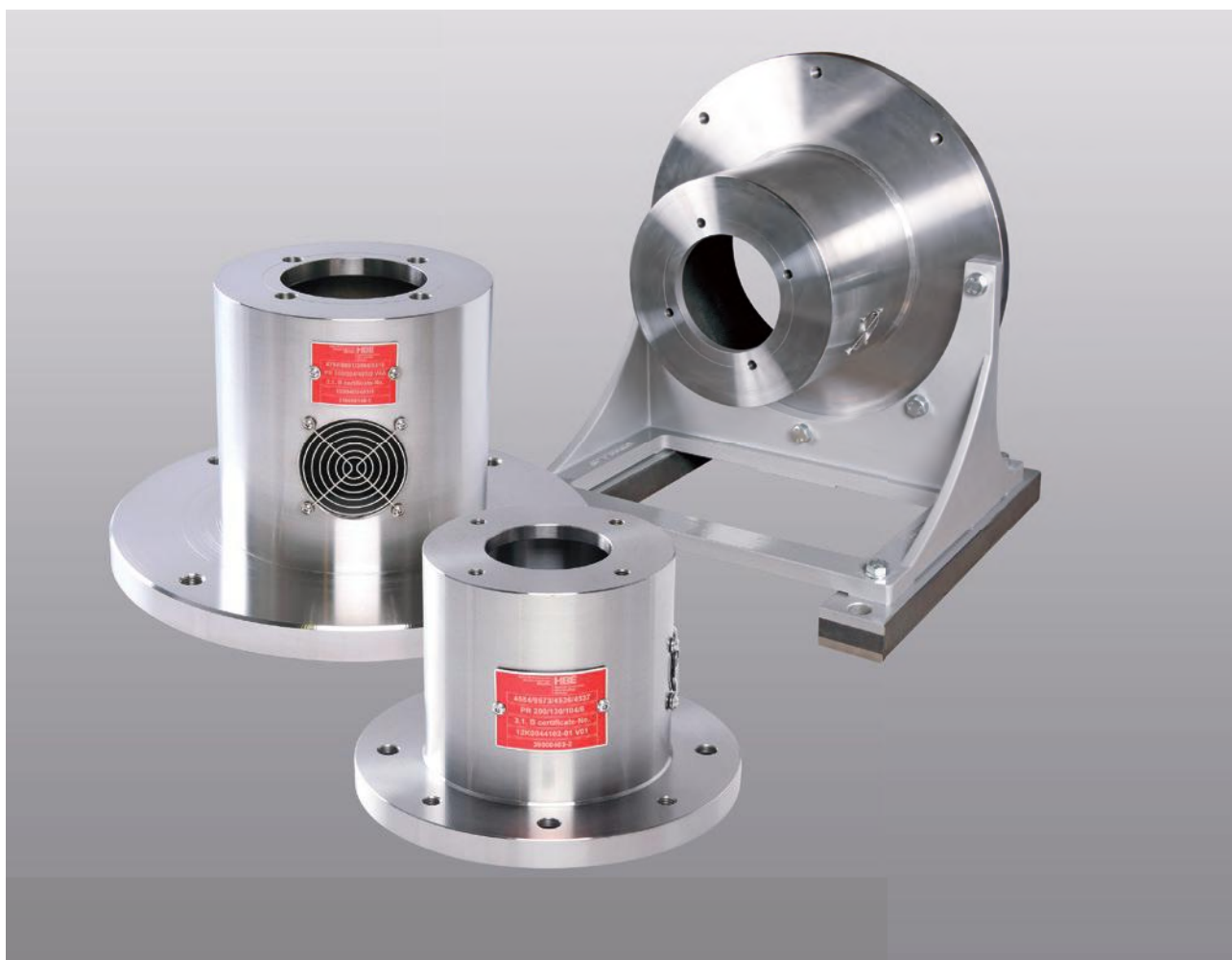


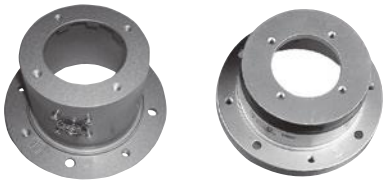
**Solutions for Fluid Technology**



**LANERNES ET ACCESSOIRES**

**BELLHOUSINGS AND ACCESSORIES**

## LANTERNES ET ACCESSOIRES



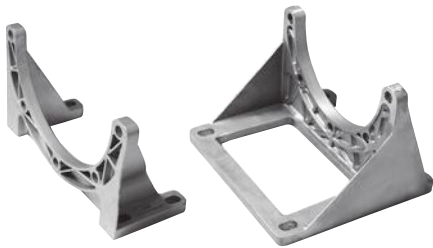
### LANTERNES RIGIDES LANTERNES AMORTIES

- Éléments d'accouplement entre un moteur électrique CEI ou un moteur thermique et une pompe hydraulique
- Disponibles rapidement pour une grande sélection de pompes hydrauliques
- Exécution rigide (forme A) ou amortisseur de bruit (forme B), suivant la norme VDMA 24561
- Lanternes standards en aluminium
- Lanternes en acier disponibles rapidement dans toutes les dimensions, y compris en acier inox
- Application gratuite d'aide à la sélection P+Calculator pour lanternes et accouplements sur [ptc.hbe-hydraulics.com](http://ptc.hbe-hydraulics.com)
- Fiches techniques des fontes grises et aciers utilisés sur [www.hbe-hydraulics.com](http://www.hbe-hydraulics.com).



### BRIDES NEMA

- Brides pour moteurs NEMA (norme américaine) disponibles en association avec nos lanternes standards



### ÉQUERRES SUPPORTS

- Équerres supports en aluminium pour groupes motopompes à montage horizontal
- Permet de monter/démonter la pompe du moteur
- Fiches techniques des fontes grises et aciers utilisés sur [www.hbe-hydraulics.com](http://www.hbe-hydraulics.com).



### PATINS D'AMORTISSEMENT

- Réduction du niveau de bruit et des vibrations
- Exécutions pour moteurs bride CEI ou NEMA et équerres supports, disponibles sur stock

## BELLHOUSINGS AND ACCESSORIES

### BELLHOUSINGS RIGID BELLHOUSINGS DAMPED

- Connection elements between IEC electric and petrol motor and hydraulic pump
- Available for nearly all hydraulic pumps ex stock at short notice
- Rigid (Form A) and noise absorbing model (Form B) according to VDMA 24561
- Standard bellhousings made of aluminium
- Bellhousings made of steel are available in all dimensions at short notice – also in stainless
- Our P+Calculator for easy selection of the required bellhousing and type of coupling is available free of charge under [ptc.hbe-hydraulics.com](http://ptc.hbe-hydraulics.com)
- Please find separate datasheets for material cast iron / steel under [www.hbe-hydraulics.com](http://www.hbe-hydraulics.com)

### NEMA ADAPTOR

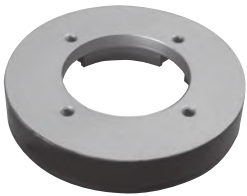
- Adapter for NEMA motors (U.S. standard) in conjunction with standard bellhousings

### FOOTBRACKETS

- Aluminium foot brackets for the horizontal installation of motor-bellhousing-pump
- Enables separate assembly/disassembly of motor and pump
- Please find separate datasheets for material cast iron / steel under [www.hbe-hydraulics.com](http://www.hbe-hydraulics.com)

### DAMPING RODS

- Applied to reduce noise and dampen vibrations
- Finish-worked for IEC and NEMA motors and foot brackets available ex stock



### BRIDES D'AMORTISSEMENT

- À associer avec les lanternes aluminium ou acier, ainsi que les équerres supports
- Aucune liaison métallique entre les deux surfaces de bride vulcanisées
- Réduction de bruit jusque 8 dB (A)
- Matériaux Aluminium/Perbunan

### DAMPING FLANGES

- Damping flanges are used in conjunction with aluminium or steel bellhousings as well as pump brackets
- No metallic bonding of the two vulcanised flange surfaces
- Sound level reduction up to 8 dB (A)
- Motor oil aluminium / Perbunan Aluminium



### ANNEAUX D'AMORTISSEMENT

- À insérer entre la lanterne et le couvercle de réservoir hydraulique (exécution V1) ou entre la lanterne et l'équerre support (exécution IM B5)
- Aucune liaison métallique entre les deux surfaces de bride vulcanisées
- Réduction de bruit jusque 3 à 5 dB (A)
- Conception sûre et durable

### DAMPING RINGS

- With V1 design, application between bellhousing and oil tank cover or between bell housing and foot bracket with IMB 5 design
- No metallic bonding of the two vulcanised assembly flanges
- Noise reduction of approx. 3-5 dB (A)
- Fail safe design

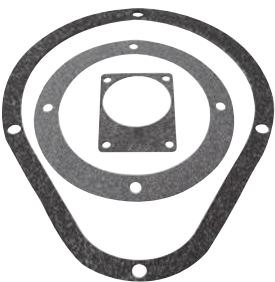


### FLASQUES DE MONTAGE

- Permet de simplifier le montage/démontage du groupe motopompe, y compris les tubes hydrauliques (exécution V1)

### MOUNTING FLANGES

- Simplified assembly/disassembly of the drive unit motor/pump incl. pressure line with V1 design



### JOINTS

- Réalisés en liège caoutchouté, pour lanternes, flasques de montage et pompes à engrenages

### GASKETS

- Gaskets made from rubberised cork for bell housings, assembly flanges and gear pumps

## LANTERNES CIRCULAIRES RIGIDES SUIVANT NORME VDMA 24561 FORME A

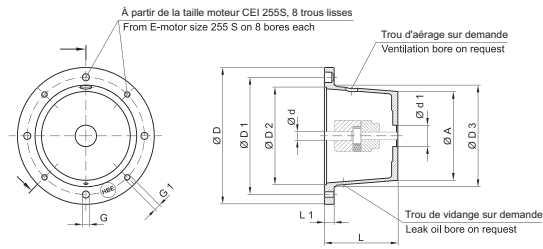


### DESCRIPTION PRODUIT

- Éléments d'accouplement entre un moteur électrique CEI et une pompe hydraulique
- Disponibles rapidement pour une grande sélection de pompes hydrauliques
- Les deux faces de montage sont usinées
- Les arbres moteur et pompe sont parfaitement alignés
- Lanternes standards en aluminium
- Lanterne en acier disponibles rapidement dans toutes les dimensions
- Application gratuite d'aide à la sélection P+Calculator pour lanternes sur [ptc.hbe-hydraulics.com](http://ptc.hbe-hydraulics.com)

### POUR MOTEURS ÉLECTRIQUES EXÉCUTION IM B5, IM B35 OU IM V1

## ROUND BELLHOUSINGS RIGID ACC. TO VDMA 24561 SIZE A



### PRODUCT DESCRIPTION

- Connection elements between IEC motor and hydraulic pump
- Available for nearly all hydraulic pumps ex stock at short notice
- Both mounting sides are finished
- Centred motor shaft and pump shaft
- Standard bellhousings made of aluminium
- Bellhousings made of steel are available in all dimensions at short notice
- Our P+Calculator for easy selection of the required bellhousing and type of coupling is available free of charge under [ptc.hbe-hydraulics.com](http://ptc.hbe-hydraulics.com)

### FOR ELECTRIC MOTORS FRAME IMB5-IMB 35-IM V1

TAILLE MOTEUR CEI SIZE ARBRE (Ø x L) SHAFT (d x L)	PUISSANCE kW À n = 1500 min <sup>-1</sup>	LANTERNE BELLHOUSING	ACCOU- PLEMENT ÉLASTIQUE ELASTIC COUPLING	ÉQUERRE SUPPORT FOOT BRACKET	JOINT GASKET	COTES / DIMENSIONS mm										
						CÔTÉ MOTEUR MOTOR SIDE						CÔTÉ POMPE PUMP SIDE				
		TAILLE / SIZE	TAILLE / SIZE		TAILLE / SIZE	Ø D	Ø D <sub>1</sub>	Ø D <sub>2</sub>	Ø D <sub>3</sub>	L	L <sub>1</sub>	G	G1	Ø A	d <sub>1 min</sub>	
63 (11 x 23)	0,12-0,18	PR 140/95/...	19/24	-	D 140 GK	140	115	95	95	95	15	9	M8	90	25	
		PR 140/105/...								105	25					
		PR 140/115/...								115	35					
71 (14 x 30)	0,25-0,37	PR 160/70/...*	19/24	PTFL 160	D 160 GK	160	130	110	110	70	13	9	M8	107	22	
		PR 160/80/... VDMA								80	13			106	20	
		PR 160/90/... VDMA								90	13			105	20	
		PR 160/100/...*								100	19			104	39	
		PR 160/115/...*								115	34			104	39	
		PR 163/80-95/...**								80-95	19-34			164	60	
		PR 163/100-115/...**								100-115	19-34			164	60	
80 (19 x 40) 90 S + L (24 x 50)	0,55-0,75	PR 200/80/...*	19/24	PTFL 200 PTFS 200	D 200 GK	200	165	130	145	80	16	11	M10	128	25	
		PR 200/90/...*								90				127	25	
		PR 200/100/... VDMA								100				127	25	
		PR 200/110/... VDMA								110				126	25	
		PR 200/118/... VDMA								118				126	25	
	1,1-1,5	PR 200/124/... VDMA								124				125	25	
		PR 200/135/...*								135				125	25	
		PR 200/140/... VDMA								140				125	25	
		PR 203/105/...**								105				170	96	
		PR 203/115/...**								115				170	96	
		PR 203/124/... VDMA**								124				170	96	
		PR 203/140/... VDMA**								140				170	96	
		PR 203/148/...**								148				170	96	
		2,2-4								PR 250/115/...*				115	178	25
										PR 250/120/... VDMA				120	178	42
PR 250/124/... VDMA	124		177	42												
PR 250/128/... VDMA	128		177	42												
PR 250/135/... VDMA	135		177	42												
PR 250/148/... VDMA	148		176	58												
PR 250/175/... VDMA	175		175	58												

TAILLE MO- TEUR CEI SIZE ARBRE (Ø x L) SHAFT (d x L)	PUIS- SANCE kW À n = 1500 min <sup>-1</sup>	LANTERNE BELLHOUSING	ACCOU- PLEMENT ÉLASTIQUE ELASTIC COUPLING	ÉQUERRE SUPPORT FOOT BRACKET	JOINT GASKET	COTES / DIMENSIONS mm									
						CÔTÉ MOTEUR MOTOR SIDE								CÔTÉ POMPE PUMP SIDE	
		TAILLE / SIZE	TAILLE / SIZE	TAILLE / SIZE	TAILLE / SIZE	Ø D	Ø D <sub>1</sub>	Ø D <sub>2</sub>	Ø D <sub>3</sub>	L	L <sub>1</sub>	G	G1	Ø A	d <sub>1 min</sub>
<b>132 S+M</b> (38 x 80)	5,5-7,5	PR 300/144/...VDMA	28/38	PTFL 300 PTFS 300	D 300 GK	300	265	230	234	144	20	14	M12	224	35
		150								223				43	
		155								223				50	
		168								222				60	
		196								220				77	
		196-210								218				100	
<b>160 M+L</b> (42 x 110)	11-15	PR 350/173/...*	38/45 (11-15 KW)	PTFL 350 PTFS 350	D 350 GK	350	300	250	260	173	25	18	M16	239	35
		188								238				50	
		204								237				56	
		228								240				77	
<b>180 M+L</b> (48 x 110)	18,5-22	PR 350/228/...VDMA	42/55 (18,5-22 KW)							228				240	77
		256								232				97	
<b>200 L</b> (55 x 110)	30	PR 400/188/...*	42/55	PTFS 400	D 400 GK	400	350	300	300	188	25	18	M16	270	35
		204								267				60	
		211								266				60	
		228								263				77	
		256								258				97	
		271								260				100	
<b>225 S+M</b> (60 x 140)	37-45	PR 450/217/...*	48/60	PTFS 450	D 450 GK	450	400	350	350	217	25	18	M16	300	50
		222								299				50	
		234								296				50	
		240								295				80	
		262								290				100	
		285								286				100	
315	280	100													
<b>250 M</b> (65 x 140)	55	PR 550/230/...*	55/70 (55 KW)	PTFS 550	D 550 GK	550	500	450	450	230	25	18	M16	362	50
		248								359				100	
		265								356				100	
		275								354				120	
		295								350				120	
		315								347				120	
<b>280 S+M</b> (75 x 140)	75-90	PR 550/275/...VDMA	65/75 (75-90 KW)							275				354	120
		295								350				120	
		315								347				120	
<b>315 S+M</b> <b>315 L</b> (80 x 170)	110-200	PR 660/310/...VDMA	75/90 (110-132 KW)	PTFS 660	D 660 GK	660	600	550	550	310	32	22	M20	425	125
		330								416				125	
		345								410				125	
<b>355 L/400 L</b> (100 x 210)	250-400	PR 800/335/...*	90/100							335	50	22	M20	490	125
		350								487				125	
		360								425				125	
		380								416				125	
		395								410				125	

### RÉFÉRENCE DE COMMANDE: LANTERNE

### ORDERING CODE: BELLHOUSINGS

**PR 250/124/130**
  
 Lanterne circulaire / Bellhousing round
   
 Ø bride moteur / Motor flange Ø
   
 Longueur L / Length L
   
 Code interne de perçage, côté pompe / Internal boring code, pump side

### RÉFÉRENCE DE COMMANDE: ACCOUPLEMENT

### ORDERING CODE: COUPLING

**24/30 22-28**
  
 Taille de l'accouplement / Size of coupling
   
 Ø arbre pompe / Ø pump shaft
   
 Ø arbre moteur / Ø motor shaft

\*Version non normalisée VDMA

\*Version is not acc. to VDMA

\*\* Pour montage horizontal uniquement \*\* only intended for horizontal installation

Notices de montage téléchargeables sur:

Assembly instructions are available for download here:

[www.hbe-hydraulics.com](http://www.hbe-hydraulics.com)

## LANTERNES CIRCULAIRES AVEC BRIDE D'AMORTISSEMENT SUIVANT NORME VDMA 24561 FORME B

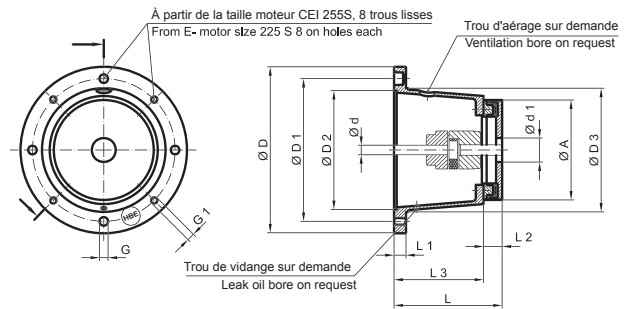


### DESCRIPTION PRODUIT

- Éléments d'accouplement avec bride d'amortissement élastique entre un moteur électrique CEI et une pompe hydraulique
- Aucune liaison métallique
- Réduction de bruit jusque 8 dB (A) selon le type de pompe
- Lanternes standards en aluminium, brides d'amortissement en Perbunan vulcanisé
- Montage horizontal ou vertical
- Résistance aux huiles chaudes jusque 80°C maxi
- Application gratuite d'aide à la sélection P+Calculator pour lanternes sur [ptc.hbe-hydraulics.com](http://ptc.hbe-hydraulics.com)

### POUR MOTEURS ÉLECTRIQUES EXÉCUTION IM B5, IM B35 OU IM V1

## ROUND BELLHOUSINGS WITH DAMPING FLANGE ACC. TO VDMA 24561 SIZE B



### PRODUCT DESCRIPTION

- Connection element with elastic damping flange between IEC motor and hydraulic pump
- No metallic connection
- Reduction of noise level of the pump motor unit possible up to 8 dB (A) depending on pump construction
- Standard bell housings made of aluminium, damping flanges made of aluminium / perbunan vulcanised
- Horizontal and vertical application possible
- Resistance: mineral oil 80°C max.
- Our P+Calculator for easy selection of the required bellhousing and type of coupling is available free of charge under [ptc.hbe-hydraulics.com](http://ptc.hbe-hydraulics.com)

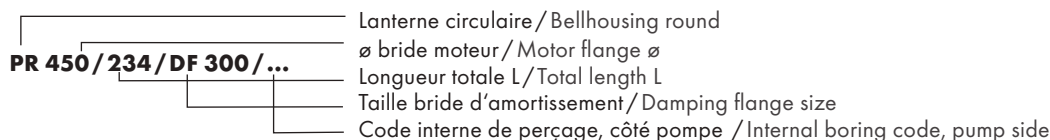
### FOR ELECTRIC MOTORS FRAME IMB5-IMB35-IM V1

TAILLE MOTEUR CEI SIZE ARBRE (Ø x L) SHAFT (d x L)	PUISSANCE kW À n = 1500 min <sup>-1</sup>	LANTERNE ET BRIDE D'AMORTISSEMENT BELLHOUSING AND DAMPING FLANGE	ACCOUPLÉMENT ÉLASTIQUE ELASTIC COUPLING	ÉQUERRE SUPPORT FOOT BRACKET	JOINT GASKET	COTES / DIMENSIONS mm												
						CÔTÉ MOTEUR MOTOR SIDE							CÔTÉ POMPE PUMP SIDE					
		TAILLE / SIZE	TAILLE / SIZE	TAILLE / SIZE	TAILLE / SIZE	Ø D	Ø D <sub>1</sub>	Ø D <sub>2</sub>	Ø D <sub>3</sub>	L	L <sub>3</sub>	L <sub>2</sub>	L <sub>1</sub>	G	G1	Ø A	d <sub>1 min</sub>	
80 (19 x 40) 90 S + L (24 x 50)	0,55- 0,75	PR200/100 DF200/_VDMA	19/24	PTFL 200 PTFS 200	D 200 GK	200	165	130	145	100	70	30	16	9	M8	139	31	
		PR200/110 DF200/_VDMA								110	80		16					
	PR200/118 DF200/_VDMA	118								88	14							
	PR200/124 DF200/_VDMA	124								94	30							
100 L 112 M (28 x 60)	1,1-1,5	PR200/140 DF200/_VDMA	24/30	PTFL 250 PTFS 250	D 250 GK	250	215	180	190	140	110	35	16	14	M12	186	32	
		PR250/120 DF250/_VDMA								120	85		25					
		PR250/124 DF200/_VDMA								124	94	30	18					
		PR250/128 DF250/_VDMA								128	93	35	19					
		PR250/135 DF250/_VDMA								135	100	35	19					
		PR250/148 DF200/_VDMA								148	120	28	19					
		PR250/148 DF250/_VDMA								148	115	33	19					
PR250/175 DF250/_VDMA	175	140	35	18														
132 S+M (38 x 80)	2,2- 4	PR300/144 DF250/_VDMA	28/38	PTFL 300 PTFS 300	D 300 GK	300	265	230	234	144	109	35	20	14	M12	186	32	
		PR300/150 DF200/_VDMA								150	120							30
		PR300/150 DF250/_VDMA								150	115	35						
		PR300/155 DF250/_VDMA								155	120	35						
		PR300/155 DF300/_VDMA								155	115	40						
		PR300/168 DF250/_VDMA								168	133	35						
		PR300/168 DF300/_VDMA								168	133	35						
		PR300/195 DF300/_VDMA								195	155	40						

TAILLE MOTEUR CEI SIZE ARBRE (Ø x L) SHAFT (d x L)	PUISSANCE kW A n = 1500min <sup>-1</sup>	LANTERNE ET BRIDE D'AMORTISSEMENT BELLHOUSING AND DAMPING FLANGE	ACCOU- PLEMENT ÉLASTIQUE ELASTIC COUPLING	ÉQUERRE SUPPORT FOOT BRACKET	JOINT GASKET	COTES / DIMENSIONS mm											
						CÔTÉ MOTEUR MOTOR SIDE										CÔTÉ POMPE PUMP SIDE	
		TAILLE / SIZE	TAILLE / SIZE	TAILLE / SIZE	TAILLE / SIZE	∅ D	∅ D <sub>1</sub>	∅ D <sub>2</sub>	∅ D <sub>3</sub>	L	L <sub>3</sub>	L <sub>2</sub>	L <sub>1</sub>	G	G1	∅ A	d <sub>1min</sub>
<b>160 M+L</b> (42 x 110)	11-15	PR 350/188 DF 250/_VDMA	38 / 45 (11-15)	PTFL 350 PTFS 350	D 350 GK	350	300	250	260	188	153	35	25	18	M16	186	32
	18,5-22	PR 350/204 DF 300/_VDMA								204	164	40				222	32
		PR 350/228 DF 300/_VDMA	228							188	40	222				32	
		PR 350/256 DF 350/_VDMA	256							211	45	258				46	
<b>200 L</b> (55 x 110)	30	PR 400/204 DF 300/_VDMA	42 / 55	PTFS 400	D 400 GK	400	350	300	300	204	164	40	25	18	M16	222	32
	PR 400/228 DF 300/_VDMA	228								188	40	222				32	
	PR 400/256 DF 350/_VDMA	256								211	45	258				46	
<b>225 S+M</b> (60 x 140)	37-45	PR 450/234 DF 300/_VDMA	48 / 60	PTFS 450	D 450 GK	450	400	350	350	234	194	40	25	18	M16	222	32
		PR 450/262 DF 300/_VDMA								262	222	40				222	32
	PR 450/262 DF 350/_VDMA	262								217	45	258				46	
	PR 450/285 DF 350/_VDMA	285								240	45	258				46	
	PR 450/315 DF 350/_VDMA	315								270	45	258				46	
<b>250 M</b> (65 x 140)	55	PR 550/248 DF 350/_VDMA	55 / 70 (55)	PTFS 550	D 550 GK	550	500	450	450	248	203	45	25	18	M16	258	46
		PR 550/265 DF 250/_VDMA								265	230	35				186	32
		PR 550/265 DF 350/_VDMA								265	220	45				258	46
		PR 550/275 DF 350/_VDMA								275	230	45				258	46
	75-90	PR 550/275 DF 400/_VDMA								275	215	60				365	120
		PR 550/293 DF 350/_VDMA								293	248	45				258	46
		PR 550/315 DF 300/_VDMA								315	275	40				222	32
		PR 550/315 DF 350/_VDMA								315	270	45				258	46
<b>315 S+M</b> <b>315 L</b> (80 x 170)	110-200	PR 660/310 DF 350/_VDMA	90 / 100	PTFS 660	D 660 GK	660	600	550	550	310	265	45	32	22	M 20	258	46
		PR 660/330 DF 350/_VDMA								330	285	45				258	46
		PR 660/345 DF 350/_VDMA								345	300	45				258	46
		PR 660/345 DF 400/_VDMA								345	285	60				365	120
<b>355 L / 400 L</b> (100 x 210)	250-400	PR 800/360 DF 350/_	90 / 100	-	-	800	740	680	680	360	315	45	50	22	M20	258	46
		PR 800/375 DF 400/_								375	315	60				365	120
		PR 800/380 DF 350/_								380	335	45				258	46
		PR 800/395 DF 400/_								395	335	60				365	120
		PR 800/410 DF 400/_								410	350	60				365	120

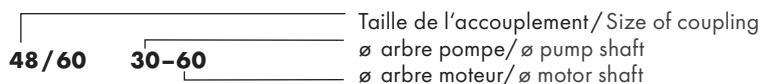
### RÉFÉRENCE DE COMMANDE: LANTERNE AVEC BRIDE D'AMORTISSEMENT

### ORDERING CODE: BELLHOUSING WITH DAMPING FLANGE



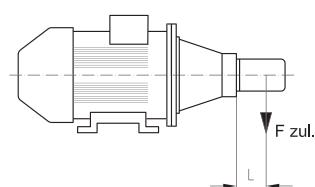
### RÉFÉRENCE DE COMMANDE: ACCOUPLEMENT

### ORDERING CODE: COUPLING



### EFFORT RADIAL

### RADIAL WEIGH LOAD



S = standard / standard  
 H = dur / hard

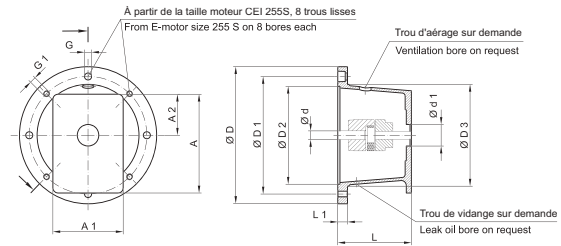
BRIDE D'AMORTISSEMENT DAMPING FLANGE	DF 200 / ...		DF 250 / 16		DF 300 / 32		DF 350 / 63		DF 400 / 84	
	S	H	S	H	S	H	S	H	S	H
DISTANCE L D'APPLICATION DE L'EFFORT CENTROIDAL DISTANCE FOR RADIAL LOAD L mm	70		100		100		200		200	
EFFORT RADIAL CON- STANT F JUSQUE 60°C (N) PERM. WEIGHT-FORCE UP TO 60° C F (N)	300	-	1100	1300	1600	1900	1400	2000	3000	4000



## LANTERNES POUR POMPES À BRIDE RECTANGULAIRE



## BELLHOUSINGS FOR RECTANGULAR PUMP CONNECTIONS



### DESCRIPTION PRODUIT

- Les deux faces de montage sont usinées
- Les arbres moteur et pompe sont parfaitement alignés
- Lanternes en aluminium
- Application gratuite d'aide à la sélection P+Calculator pour lanternes sur [ptc.hbe-hydraulics.com](http://ptc.hbe-hydraulics.com)

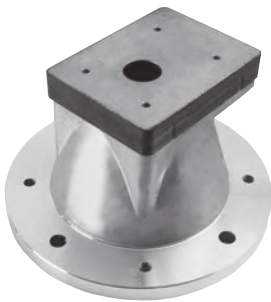
### PRODUCT DESCRIPTION

- Both flange sides are finished
- Centred motor shaft and pump shaft
- Bellhousings made of aluminium
- Our P+Calculator for easy selection of the required bellhousing and type of coupling is available free of charge under [ptc.hbe-hydraulics.com](http://ptc.hbe-hydraulics.com)

TAILLE MOTEUR CEI SIZE ARBRE (Ø x L) SHAFT (d x L)	PUISSANCE kW n = 1500 min <sup>-1</sup>	EXÉCUTION FRAME	LANTERNE BELLHOUSING	ÉQUIERRE SUPPORT FOOT BRACKET	JOINT GASKET	COTES / DIMENSIONS mm													
						CÔTÉ MOTEUR MOTOR SIDE						CÔTÉ POMPE PUMP SIDE							
			TAILLE / SIZE	TAILLE / SIZE	TAILLE / SIZE	ØD	ØD <sub>1</sub>	ØD <sub>2</sub>	ØD <sub>3</sub>	L	L <sub>1</sub>	G	G1	Ø A	Ø A <sub>1</sub>	Ø A <sub>2</sub>	d <sub>min</sub>		
63 (11 x 23)	0,12-0,18	IMB 14	PE 90/60/...	-	-	90	75	60	62	60	10	-	-	90	69	34	22		
			PE 120/85/...			120	100	80	80	85	12	-	7	120	90	45	22		
			IMB 5 PE 140/60/...			140	115	95	100	60	11	9	M8	90	69	34	22		
71 (14 x 30)	0,25-0,37	IMB 14	PE 105/70/...	-	D 140	105	85	70	70	70	10	-	7	90	69	34	22		
			PE 140/95/...			140	115	95	100	95	12	9	9	90	69	34	22		
		IMB 5	PRE 160/70/...			PTFL 160	D 160	160	130	110	110	70	13	9	M8	90	66	34	22
			PE 160/95/...					160	130	110	110	95	14	9	M8	120	90	45	25,4
80 (19 x 40)	0,55-0,75	IMB 14	PE 120/85/...	-	-	120	100	80	80	85	12	-	7	120	90	45	22		
			PRE 160/80/...			PTFL 160	D 160	160	130	110	110	80	13	9	9	90	66	34	22
			PE 160/95/...					160	130	110	110	95	14	9	9	120	90	45	25,4
		IMB 5	PRE 200/80/...	PTFL 200 PTFS 200	D 200	200	165	130	145	80	16	11	M10	Ø 128		22			
			PE 200/95/...			200	165	130	145	95	15	11	M10	118	86	43	36,5		
			PE 200/126/...			200	165	130	145	126	16	11	M10	180	158	65	50,8		
90 S+L (24 x 50)	1,1-1,5	IMB 14	PE 140/95/...	-	D 140	140	115	95	100	95	12	9	9	120	90	45	25,4		
			PRE 160/90/...			PTFL 160	D 160	160	130	110	110	90	13	9	9	90	66	34	22
			PE 160/105/...					160	130	110	110	105	24	9	9	120	90	45	25,4
		IMB 5	PRE 200/90/...			PTFL 200 PTFS 200	D 200	200	165	130	145	90	16	11	M10	Ø 127		22	
			PE 200/98/...					200	165	130	145	98	15	11	M10	118	86	43	36,5
PE 200/126/...	200	165	130	145	126	16	11	M10	180	158	65	50,8							
100 L 112 M (28 x 60)	2,2-4	IMB 14	PE 160/108/...	PTFL 160	D 160	160	130	110	110	108	27	9	9	120	90	45	25,4		
			PRE 250/115/...			PTFL 250 PTFS 250	D 250	250	215	180	190	115	19	14	M12	Ø 178		36,5	
		IMB 5 PE 250/1/115/...	250					215	180	190	115	21	14	M12	170	120	59	50,8	
132 S+M (38 x 80)	5,5-7,5	IMB 5	PRE 300/144/...	PTFL 300 PTFS 300	D 300	300	265	230	234	144	20	14	M12	Ø 224		36,5			
			PE 300/2/143			300	265	230	234	143	21	14	M12	180	158	62	50,8		
160 M+L (42 x 110) 180 M+L (48 x 110)	11-15 18,5-22	IMB 5	PRE 350/173/...	PTFL 350 PTFS 350	D 350	350	300	250	260	173	25	18	M16	Ø 239		36,5			
			PRE 350/197/...			350	300	250	260	197	25	18	M16	230	175	77	60		
200 L (55 x 110)	30	IMB 5	PRE 400/188/...	PTFS 400	D 400	400	350	300	300	188	25	18	M16	Ø 270		36,5			
225 S+M (60 x 140)	37-45	IMB 5	PRE 450/217/...	PTFS 450	D 450	450	400	350	350	217	25	18	M16	Ø 300		50,8			
			PRE 450/234/...			450	400	350	350	234	25	18	M16	Ø 297					
250 M (65 x 140) 280 S+M (75 x 140)	55 75-90	IMB 5	PRE 550/230/...	PTFS 550	D 550	550	500	450	450	230	26	18	M 16	Ø 366		56			



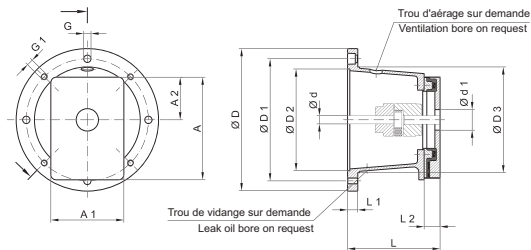
## LANTERNES RECTANGULAIRES AVEC BRIDE D'AMORTISSEMENT DF-ZRP



### DESCRIPTION PRODUIT

- Aucune liaison métallique
- Réduction de bruit jusque 5 dB (A) selon le type de pompe
- Lanternes en aluminium
- Montage horizontal ou vertical
- Résistance aux huiles chaudes jusque 80°C maxi
- Application gratuite d'aide à la sélection P+Calculator pour lanternes sur [ptc.hbe-hydraulics.com](http://ptc.hbe-hydraulics.com)

## RECTANGULAR BELLHOUSINGS WITH DAMPING FLANGE DF-ZRP



### PRODUCT DESCRIPTION

- No metallic connection
- Reduction of noise level of the pump motor unit possible up to 5 dB (A) depending on pump construction
- Bellhousings made of aluminium
- Horizontal and vertical application possible
- Resistance: mineral oil 80°C max.
- Our P+Calculator for easy selection of the required bellhousing and type of coupling is available free of charge under [ptc.hbe-hydraulics.com](http://ptc.hbe-hydraulics.com)

TAILLE MOTEUR CEI SIZE ARBRE (Ø x L) SHAFT (d x L)	PUISSANCE kW À n = 1500 min <sup>-1</sup>	EXÉCUTION FRAME	LANterne ET BRIDE D'AMORTISSEMENT BELLHOUSING AND DAMPING FLANGE	ACCOUPLÉMENT ÉLASTIQUE ELASTIC COUPLING	ÉQUIERRE SUPPORT FOOT BRACKET	JOINT GASKET	COTES / DIMENSIONS mm												
							CÔTÉ MOTEUR MOTOR SIDE						CÔTÉ POMPE PUMP SIDE						
							ØD	ØD <sub>1</sub>	ØD <sub>2</sub>	ØD <sub>3</sub>	L	L <sub>1</sub>	L <sub>2</sub>	G	G <sub>1</sub>	ØA	ØA <sub>1</sub>	ØA <sub>2</sub>	d <sub>imin</sub>
<b>71</b> (14 x 30)	0,25- 0,37	IMB 5 IMV 1	PRE 160/90 DFZRP/...	19/24	PTFL 160	D 160 GK	160	130	110	110	90	13	20	9	M8	121	92	46	22
<b>80</b> (19 x 40)	0,55- 0,75	IMB 14	PRE 160/90 DFZRP/...	19/24 24/30	PTFL 160	D 160 GK	160	130	110	110	90	14	20	9	9	121	92	46	22
		IMB 5 IMV 1	PRE 200/100 DFZRP/... PRE 200/118 DFZRP/...		PTFL 200 PTFS 200	D 200 GK													
<b>90 S+L</b> (24 x 50)	1,1- 1,5	IMB 14	PRE 160/90 DFZRP/...	19/24 24/30	PTFL 160	D 160 GK	160	130	110	110	90	13	20	9	9	121	92	46	22
		IMB 5 IMV 1	PRE 200/100 DFZRP/... PRE 200/118 DFZRP/...		PTFL 200 PTFS 200	D 200GK													
<b>100 L</b> <b>112 M</b> (28 x 60)	2,2- 4	IMB 14	PRE 160/110 DFZRP/...	24/30	PTFL 160	D 160 GK	160	130	110	110	110	34	20	9	9	121	92	46	22
		IMB 5 IMV 1	PRE 250/114 DFZRP/...		PTFL 250 PTFS 250	D 250 GK													
<b>132 S+M</b> (38 x 80)	5,5- 7,5	IMB 5 IMV 1	PRE 300/153 DFZRP/...	28/38	PTFL 300 PTFS 300	D 300 GK	300	265	230	234	153	20	20	14	M12	121	92	46	22

Pour les moteurs à puissance élevée de taille 160 à 280, veuillez SVP vous reporter aux lanternes circulaires avec bride d'amortissement

For higher driving power of motor size 160-280 please see dimension sheet round bellhousings with damping flange

### RÉFÉRENCE DE COMMANDE: LANterne AVEC BRIDE D'AMORTISSEMENT

PE 250 / 114 / DFZRP / ...

- Lanterne rectangulaire / Bellhousing rectangular
- Ø bride moteur / Motor flange ø
- Longueur totale L / Total length L
- Taille bride d'amortissement / Damping flange size
- Code interne de perçage, côté pompe / Internal boring code, pump side

### ORDERING CODE: BELLHOUSING WITH DAMPING FLANGE

### RÉFÉRENCE DE COMMANDE: ACCOUPLEMENT

24 / 30 B17-24

- Taille de l'accouplement / Size of coupling
- Ø arbre pompe / ø pump shaft
- Ø arbre moteur / ø motor shaft

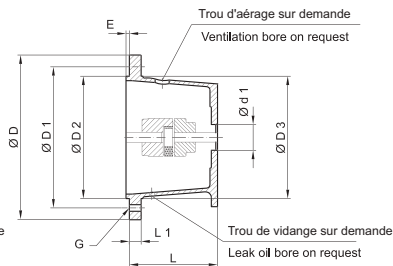
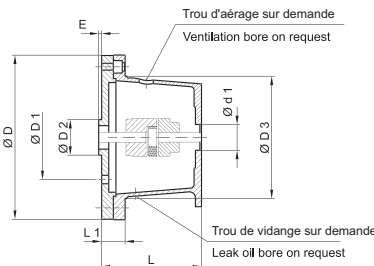
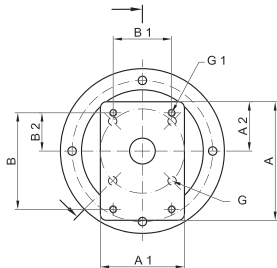
### ORDERING CODE: COUPLING

**LANTERNES RECTANGULAIRES AVEC ACCOUPLEMENT ÉLASTIQUE POUR MOTEURS INDUSTRIELS HONDA**

**RECTANGULAR BELLHOUSINGS WITH ELASTIC COUPLING FOR HONDA INDUSTRIAL MOTORS**

GX 100-160

GX 240-390



TYPE MOTEUR MOTOR TYPE	CODE ARBRE SHAFT CODE	LANterne BELLHOUSING	CÔTÉ POMPE PUMP SIDE CONIQUE / TAPER	ACCOUPLEMENT COUPLING	COTES / DIMENSIONS mm																											
					CÔTÉ MOTEUR / MOTOR SIDE								CÔTÉ POMPE / PUMP SIDE																			
		TAILLE / SIZE	TAILLE / SIZE	TAILLE / SIZE	ØD	ØD <sub>1</sub>	ØD <sub>2</sub>	ØD <sub>3</sub>	L	L <sub>1</sub>	E	G	ØA	ØA <sub>1</sub>	ØA <sub>2</sub>	d <sub>1</sub>	B	B <sub>1</sub>	B <sub>2</sub>	G <sub>1</sub>												
GX 100	S	PE 160/95/10HO	1:8	24/30 N1-15	160	92	41,2	110	95	39	2,5	9	90	69	34	25,4	72	52,4	26,2	M6												
	Q	PE 160/105/10HO		24/30 N1-ED					105	49																						
GX 110 GX 120/120 K1	S + L	PE 160/95/10HO	1:8	24/30 N1-18 N5	160	92	41,2	110	95	39	2,5	9	90	69	34	25,4	72	52,4	26,2	M6												
	H	PE 160/95/10HO		24/30 N1-A					95	39																						
GX 140 GX 160/160 K1	S + L	PE 160/95/10HO	1:8	24/30 N1-20N5	160	92	41,2	110	95	39	2,5	9	90	69	34	25,4	72	52,4	26,2	M6												
		PE 160/110/20HO	1:8	24/30 N2 (a)-20N5					110	29											120	90	45	36,5	96	71,5	32,5	M8				
	PE 160/110/70HO	1:5	24/30 B17-20N5	110					29	120			90	45	80	100	72	34,5	M8													
	H	PE 160/95/10HO	1:8	24/30 N1-A					95											39	90	69	34	25,4	72	52,4	26,2	M6				
Q	PE 160/105/10HO	1:8	24/30 N1-A	105	49																											
GX 240/240 K1	S + L	PE 160/108,5/10HO	1:8	24/30 N1-25 N7	160	127	110	110	108,5	27,5	2,5	9	120	90	45	25,4	72	52,4	26,2	M6												
GX 270		PE 160/108,5/20HO	1:8	28/38 N2 (a) K-25N7																	108,5	27,5	2,5	9	120	90	45	36,5	96	71,5	32,5	M8
GX 340/340 K1		PE 160/108,5/70HO	1:5	28/38 B17-25 N7																	108,5	27,5	2,5	9	120	90	45	80	100	72	34,5	M8
GX 390/390 K1																																

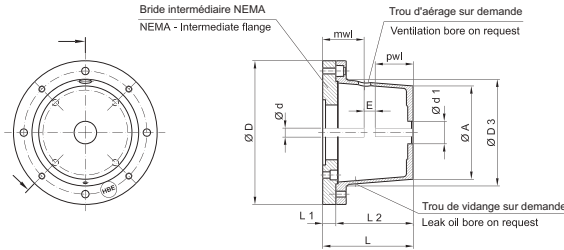
**LANTERNES RECTANGULAIRES AVEC ACCOUPLEMENT ÉLASTIQUE POUR MOTEURS INDUSTRIELS KUBOTA**

**RECTANGULAR BELLHOUSINGS WITH ELASTIC COUPLING FOR KUBOTA INDUSTRIAL MOTORS**

TYPE MOTEUR MOTOR TYPE	CODE ARBRE SHAFT CODE	LANterne BELLHOUSING	CÔTÉ POMPE PUMP SIDE CONIQUE / TAPER	ACCOUPLEMENT COUPLING	COTES / DIMENSIONS mm																			
					CÔTÉ MOTEUR / MOTOR SIDE								CÔTÉ POMPE / PUMP SIDE											
		TAILLE / SIZE	TAILLE / SIZE	TAILLE / SIZE	ØD	ØD <sub>1</sub>	ØD <sub>2</sub>	ØD <sub>3</sub>	L	L <sub>1</sub>	E	G	ØA	ØA <sub>1</sub>	ØA <sub>2</sub>	d <sub>1</sub>	B	B <sub>1</sub>	B <sub>2</sub>	G <sub>1</sub>				
OC 60 OC 80 OC 95	Q	PE 160/130/10 KU	1:8	24/30 N1-BS 98°	160	113,1	146,1	110	130	49	2	9	120	90	45	25,4	72	52,4	26,2	M6				
		PE 160/133/20 KU		MB 28 N2 (a)-BS					133	56											36,5	96	71,5	32,5
		PE 160/133/70 KU	24/30 B17-BS 98°	133					56	80											100	72	34,5	M8
GH 120	Q	PE 160/105/10 KU	1:8	24/30 N1-A 98°	160	92	41,2	110	105	49	2,5	9	90	69	34	25,4	72	52,4	26,2	M6				
		PE 160/115/20 KU		24/30 N1-(a)-A98°					110	115											34	36,5	96	71,5
GH 170		PE 160/115/70 KU	1:5	24/30 B17-A 98°					110	115	34		120	90	45	80	100	72	34,5	M8				

**LANTERNES RIGIDES C-TC AVEC BRIDE POUR MOTEURS NEMA (NORME AMÉRICAINE)**

**BELLOUSINGS FOR NEMA-MOTORS, RIGID TYPES C-TC (U.S. STANDARD)**



MOTEUR NEMA NEMA-MOTOR 60 Hz 1800 min <sup>-1</sup>	CV HP	mwL mwL	CODE ø d ø d CODE	LANterne BELL- HOUSING	BRIDE INTERMÉDIAIRE NEMA NEMA INTERMEDIATE FLANGE	COTES / DIMENSIONS mm							ACCOU- PLEMENT SOFTEX® SOFTEX® COUPLING	E		
						L	L1	L2	D	D1	D3	A				
56 C	0,25-0,75	54,2	ED	PR 200/80	ZF 200/18 PR 200 56-145 TC (5476)	98	18	80	200	200	145	128	19/24	16		
				PR 200/90		108		90				127				
				PR 200/100		118		100				127				
				PR 200/110		128		110				126				
				PR 200/118		136		118				126				
143-145 TC	0,5-2	54	G	PR 250/115	ZF 250/23 PR 250 56-145 TC (5467)	138	23	115	250	250	190	178				
				PR 250/120		143		120				178				
				PR 250/124		147		124				177				
				PR 250/128		151		128				177				
				PR 250/135		158		135				177				
				PR 250/148		171		148				176				
182-184 TC	3-5	66,7	SB	PR 250/115	ZF 250/18 PR 250 182-256 TC (5453)	133	18	115	250	250	190	178			24/30	18
				PR 250/120		138		120				178				
213-215 TC	7,5-10	79,4	M	PR 250/124	ZF 250/18 PR 250 182-256 TC (5453)	142	18	124	250	250	190	177			28/38	20
				PR 250/128		146		128				177				
				PR 250/135		153		135				177				
254-256 TC	15-20	95,3	N	PR 250/148	ZF 250/18 PR 250 182-256 TC (5453)	166	18	148	250	250	190	176	38/45	24		
				PR 250/175		193		175				175				
182-184 TC	3,5	66,7	SB	PR 300/144	ZF 300/20 PR 300 182-256 TC (5480)	164	20	144	300	300	234	224	24/30	18		
				PR 300/150		170		150				223				
213-215 TC	7,5-10	79,4	M	PR 300/155	ZF 300/20 PR 300 182-256 TC (5480)	175	20	155	300	300	234	223	28/38	20		
				PR 300/168		188		168				222				
254-256 TC	15-20	95,3	N	PR 300/196	ZF 300/20 PR 300 182-256 TC (5480)	216	20	196	300	300	234	220	38/45	24		
284-286 TC	25-30	111,1	NM	PR 300/133	ZF 300/20 PR 300 284-286 TC (5475)	153	20	133	300	300	234	224	42/55	26		
				PR 300/144		164		144				224				
				PR 300/150		170		150				223				
				PR 300/155		175		155				223				
				PR 300/168		188		168				222				
				PR 300/196		216		196				220				
				PR 300/210		230		210				218				
				PR 350/188		213		188				238				
324-326 TC	40-50	127,0	P	PR 350/204	ZF 350/25 PR 350 324-405 TC (5449)	229	25	204	350	350	260	237	48/60	28		
				PR 350/228		253		228				235				
364-365 TC	60-75	142,9	UB	PR 350/228	ZF 350/25 PR 350 324-405 TC (5449)	253	25	228	350	350	260	235	55/70	30		
404-405 TC	100	184,2	WA	PR 350/256	ZF 350/25 PR 350 324-405 TC (5449)	281	25	256	350	350	260	232	75/90	40		
444-445 TC	125-150	215,9	WD	PR 550/248	ZF 550/34 PR 550 444-445 TC (5479)	282	34	248	550	550	450	359	75/90	40		
				PR 550/265		299		265				356				
				PR 550/275		309		275				354				
				PR 550/295		329		295				350				
				PR 550/315		349		315				347				

## LANTERNES RIGIDES TD AVEC BRIDE POUR MOTEURS NEMA (NORME AMÉRICAINE)

## BELLHOUSINGS FOR NEMA-MOTORS, RIGID TYPES TD (U.S. STANDARD)

MOTEUR NEMAR NEMA-MOTOR 60 Hz 1800 min <sup>-1</sup>	CV HP	mwL mwL	CODE ø d ø d CODE	LANterne BELL- HOUSING	BRIDE INTERMÉDIAIRE NEMA NEMA INTERMEDIATE FLANGE	COTES/DIMENSIONS mm							ACCOUPLÉMENT SOFTEX® SOFTEX® COUPLING	E	
						L	L1	L2	D	D1	D3	A			
143-145 TD	0,5-2	57,2	G	PR 250/115	ZF 295/25 PR 250/NEMA (5454)	140	25	115	295	250	190	178	19/24	16	
						145		120				178			
182-184 TD	3-5	70,0	SB	PR 250/124		149	124	177	24/30	18					
				PR 250/128		153	128	177							
213-215 TD	7,5-10	85,7	M	PR 250/135		160	135	177	28/38	20					
				PR 250/148		173	148	176							
254-256 TD	15-20	101,6	N	PR 300/144		171	144	223	38/45	24					
				PR 300/150		176	150	223							
284-286 TD	25-30	117,5	NM	PR 300/155		ZF 350/26 PR 300/NEMA (5451)	181	26	155	350	300	234	223	42/55	26
				PR 300/168			194		168				222		
				PR 300/196	222		196		220						
				PR 450/217*	242		217		300				48/60		
PR 450/222	247	222	299												
364-365 TD	60-75	149,2	UB	PR 450/234*	ZF 450/25 PR 450/NEMA (5477)	259	25	234	450	450	350	296	55/70	30	
				PR 450/240		265		240				295			
				PR 450/262		287		262				290			
				PR 450/285		310		285				286			
				PR 550/230		255		230				362			75/90
PR 550/248	273	248	359												
PR 550/265	290	265	356												
PR 550/275	300	275	354												
404-405 TD	100	184,2	WA	PR 550/295*		ZF 550/25 PR 550/NEMA (5478)	320	25	295	550	550	450	350	75/90	40
				PR 550/315			340		315				347		
				PR 550/265	290		265		356						
				PR 550/275	300		275		354						

\* Monoblock design

\* Version monobloc

### RÉFÉRENCE DE COMMANDE: CALCUL DE LA LONGUEUR TOTALE DE LANterne TC POUR MOTEUR 213-215

pwl = longueur totale de l'arbre de pompe y compris épaulement de centrage + différence éventuelle si le moyeu de l'accouplement dépasse de la longueur de portée de l'arbre.

Exemple:

pwl (longueur totale arbre pompe) = 50 mm

mwL (longueur totale arbre moteur) = 79,4 mm

E (distance entre arbres moteur et pompe) = 20 mm

Longueur totale théorique L = 149,4 mm

Longueur totale disponible L = 153 mm

### ORDERING CODE: DETERMINATION OF THE TOTAL LENGTH OF THE BELLHOUSING MOTOR 213-215 TC

pwl = Total length of pump shaft inclusive centering shoulder and possible difference, if coupling hub longer than carrying length of pump shaft.

pwl (length of pump shaft) e.g. = 50 mm

mwL (total length of motor shaft) e.g. = 79.4 mm

E (distance between motor and pump shaft) = 20 mm

Total length theoretic L = 149.4 mm

Total length available L = 153 mm

### RÉFÉRENCE DE COMMANDE: LANterne / BRIDE NEMA / ACCOUPLEMENT

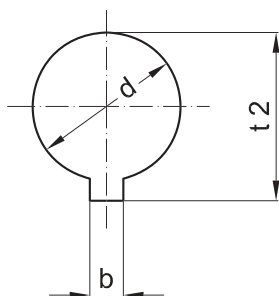
PR 250/135/... (code pompe) + ZF 250/18/PR 250/NEMA = L 153 mm

PR 250/135/... (pump code) + ZF 250/18/PR 250/NEMA = L 153 mm

### ORDERING CODE: BELLHOUSING/NEMA ADAPTER/COUPLING

Accouplement 28/38 „M“ + ø arbre pompe

Coupling 28/38 „M“ + ø pump shaft

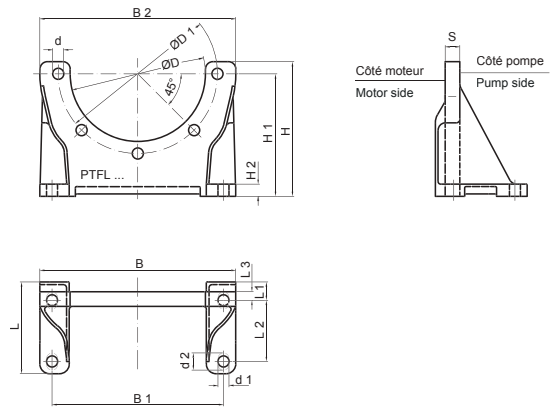


ALÉSAGE EN POUÇES POUR INCH BORES NEMA-MOTOR	ALÉSAGE MÉTRIQUES METRIC BORES	COTES RAINURE DE CLAVETTE DIMENSIONS KEYWAY	
CODE	ø d + 0,03	b + 0,05	t 2 - 0,01
ED	15,87	4,75	18,3
G	22,22	4,75	24,7
SB	28,58	6,35	31,5
M	34,92	7,93	38,6
N	41,275	9,55	45,8
NM	47,625	12,73	53,5
P	53,975	12,73	60,0
UB	60,325	15,87	67,6
WA	73,025	19,05	82,9
Wd	85,725	22,22	95,8

**ÉQUERRES SUPPORTS SUIVANT NORME VDMA 24561**

**FOOT BRACKETS ACC. TO VDMA 24561**

**EXÉCUTION LÉGÈRE / LIGHT LINE PTFL**



**DESCRIPTION PRODUIT**

- Matériau: aluminium
- PTFL: exécution légère et compacte
- PTFS: exécution renforcée, dédiée aux pompes multiétages
- Même version pour moteurs CEI à montage horizontal ou vertical
- Tous types disponibles sur stock

**PRODUCT DESCRIPTION**

- Material: Aluminium (D)
- PTFL: Light and space saving construction
- PTFS: Heavy line, especially suitable also for multiple pumps
- Stocking of one IEC motor in case of horizontal and vertical construction
- All types available ex stock

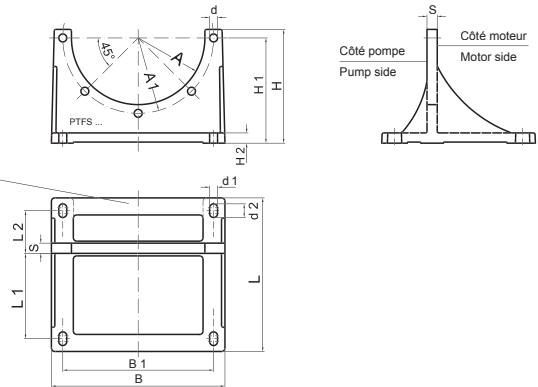
RÉFÉRENCE PART NO.	TAILLE SIZE	COTES / DIMENSIONS mm															MASSE WEIGHT kg	MATÉRIAU MATERIAL	
		D +0,5	D1 ±0,3	B	B1 ±0,3	B2	L	L1 ±0,3	L2 ±0,3	L3 ±0,3	H	H1	H2	d	d1	d2			s
4307	PTFL 160	110	130	160	140	160	75	15	50	7	110	100	10	9	9	-	12	0,250	Alu
4308-1	PTFL 200	145	165	210	180	200	88	15	60	4	124	112	12	11	11	-	14	0,410	Alu
4309-1	PTFL 250	190	215	250	220	250	110	21	60	21	145	132	15	14	14	22	15	0,550	Alu
4310-1	PTFL 300	235	265	288	260	300	120	22	80	22	172	160	18	14	14	22	18	0,900	Alu
4311-1	PTFL 350	260	300	340	300	348	148	20	110	20	195	180	18	18	18	24	18	1,500	Alu

**EXÉCUTION RENFORCÉE / HEAVY LINE PTFS**



La traverse n'est pas présente sur les tailles PTFS200, PTFS250 et PTFS300

The fastener is not present at the PTFS200, PTFS250 and PTFS300

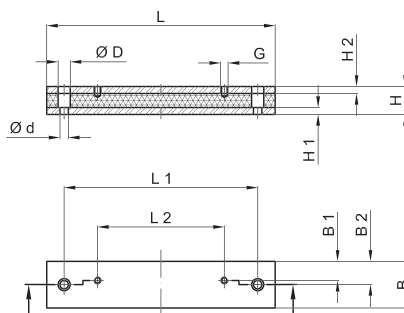


RÉFÉRENCE PART NO.	TAILLE SIZE	COTES / DIMENSIONS mm														MATÉRIAU MATERIAL
		A ±0,2	A1	B	B1	L	L1	L2	H	H1	H2	d	d1	d2	s	
4316-2	PTFS 200	72,75	82,5	204	165	185	100	50	135	125	10	11,5	11	19	12	Alu
4317-2	PTFS 250	95,1 + 0,15	107,5 + 0,25	252	215	230	125	60	167	155	15	14	14	24	17	Alu
4318	PTFS 300	117,1 + 0,15	132,5 + 0,25	305	265	270	150	75	200	185	18	14	14	24	18	Alu
4319	PTFS 350	130,25	150	356	300	310	175	90	252	235	18	18	18	30	18	Alu
4320	PTFS 400	150,25	175	407	350	350	200	100	277	260	20	18	18	30	20	Alu
4321	PTFS 450	175,25	200	458	400	385	225	110	312	295	20	18	18	30	22	Alu
4322	PTFS 550	225,25	250	560	500	465	275	140	367	350	25	18	18	30	25	Alu

## PATINS D'AMORTISSEMENT



## DAMPING RODS



### DESCRIPTION PRODUIT

- Réduction du niveau de bruit et des vibrations
- Compatibles avec moteurs CEI IM B35 (MDS), moteurs NEMA, équerres supports PTFL (PTFL-DL) et PTFS (PTFL-DS)
- Disponible sur stock
- Longueurs et formes spéciales disponibles sur demande
- Matériau: caoutchouc (NR) / acier

### PRODUCT DESCRIPTION

- Reduction of sound level/damping vibrations
- Finished for IEC motors IMB 35 (MDS), NEMA-motors, PTFL foot brackets (PTFL-DL) and PTFS foot brackets (PTFS-DS) respectively
- Available ex stock
- Special lengths and designs possible on request
- Material: Rubber (NR)/steel

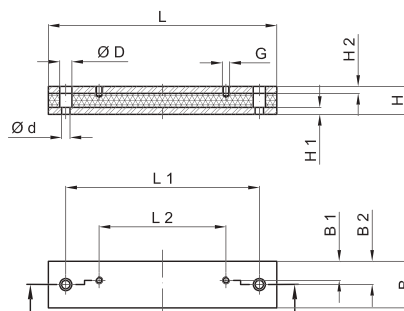
### SÉRIE MDS POUR MOTEURS ÉLECTRIQUES EXÉCUTION IM B35

### SERIES MDS FOR ELECTRIC MOTORS FRAME IM B 35

RÉFÉ- RENCE PART NO.	PATIN D'AMOR- TISSEMENT DAMPING ROD	POUR MOTEUR ÉLECTRIQUE FOR E-MOTOR	COTES / DIMENSIONS mm													DURETÉ SHORE° NR
			L	L <sub>1</sub>	L <sub>2</sub>	H	H <sub>1</sub>	H <sub>2</sub>	B	B <sub>1</sub>	B <sub>2</sub>	d	D	G		
4420	MDS 71	71	196	156	90	40	10	10	50	21	25	14	20	M6	55°	
4421	MDS 80	80	180	156	100	40	10	10	50	22	25	14	20	M8		
4447	DSM 80 SO	80	176	146	100	40	10	10	50	22	25	14	20	M8		
4421	MDS 90 S	90 S	180	156	100	40	10	10	50	22	25	14	20	M8		
4423	MDS 90 L	90 L	240	205	125	40	10	10	50	24	25	14	20	M8		
4424	MDS 100 L	100 L	240	205	140	40	10	10	50	24	25	14	20	M10		
4425	MDS 112 M	112 M	240	205	140	40	10	10	50	20	25	14	20	M10		
4427	MDS 132 S	132 S	285	245	140	45	10	10	50	20	25	14	20	M10		
4427	MDS 132 M	132 M	285	245	178	45	10	10	50	20	25	14	20	M10		
4428	MDS 160 M	160 M	340	300	210	60	15	15	70	28	35	18	26	M12		
4429	MDS 160 L	160 L	416	370	254	60	15	15	70	28	35	18	26	M12		
4430	MDS 180 M	180 M	416	370	241	60	15	15	70	35	35	18	26	M12		
4431	MDS 180 L	180 L	446	400	279	60	15	15	70	35	35	18	26	M12		
4432	MDS 200 L	200 L	496	430	305	60	15	15	70	35	35	22	33	M16		
4433	MDS 225 S	225 S	496	430	286	60	15	15	70	35	35	22	33	M16		
4434	MDS 225 M	225 M	496	445	311	60	15	15	70	35	35	22	33	M16		
4435	MDS 250 M	250 M	496	445	349	60	15	15	100	50	50	22	33	M20		
4436	MDS 280 S	280 S	580	530	368	60	15	15	100	50	50	22	33	M20		
4436	MDS 280 M	280 M	580	530	419	60	15	15	100	50	50	22	33	M20		
4441	DSM 280 S/M-SO	280 S/M	614	570	368	60	15	15	100	50	50	22	33	M20		
4438	MDS 315 S	315 S	614	570	406	60	15	15	100	60	60	22	33	M24		
4443	MDS 315 M	315 M	614	570	457	60	15	15	100	60	60	22	33	M24		
4389	DSM 315 S	315 S	614	570	406	60	15	15	120	60	60	22	33	M24		
4389	DSM 315 M	315 M	614	570	457	60	15	15	120	60	60	22	33	M24		
4446	MDS 315 L	315 L	704	660	508	60	15	15	100	60	60	22	33	M24		
4446-1	DSM 315 L	315 L	704	660	508	60	15	15	120	60	60	22	33	M24		
4449	MDS 355 M	355 M	826	782	630	60	15	15	100	60	60	22	33	M24		

## PATINS D'AMORTISSEMENT

## DAMPING RODS



## DESCRIPTION PRODUIT

- Réduction du niveau de bruit et des vibrations
- Compatibles avec moteurs CEI IM B35 (MDS), moteurs NEMA, équerres supports PTFL (PTFL-DL) et PTFS (PTFL-DS)
- Disponible sur stock
- Longueurs et formes spéciales disponibles sur demande
- Matériau: caoutchouc (NR) / acier

## PRODUCT DESCRIPTION

- Reduction of sound level/damping vibrations
- Finished for IEC motors IMB 35 (MDS), NEMA-motors, PTFL foot brackets (PTFL-DL) and PTFS foot brackets (PTFS-DS) respectively
- Available ex stock
- Special length and designs possible on request
- Material: Rubber (NR)/steel

## SÉRIE PTFL-DS POUR ÉQUERRES SUPPORTS PTFL

## SERIES PTFL-DS FOR FOOT BRACKETS PTFL

RÉFÉ-RENC PART NO.	PATIN D'AMORTISSEMENT DAMPING ROD	POUR MOTEUR ÉLECTRIQUE FOR E-MOTOR	COTES / DIMENSIONS mm												DURETÉ SHORE° NR
			L	L <sub>1</sub>	L <sub>2</sub>	H	H <sub>1</sub>	H <sub>2</sub>	B	B <sub>1</sub>	B <sub>2</sub>	d	D	G	
4498	PTFL-DS 160	PTFL 160	176	130	50	40	10	10	50	10	25	14	20	M8	55°
4483	PTFL-DS 200	PTFL 200	176	130	60	40	10	10	50	15	25	14	20	M10	
4484	PTFL-DS 250	PTFL 250	230	140	60	40	10	10	50	15	25	14	20	M12	
4485	PTFL-DS 300	PTFL 300	270	170	80	40	10	10	50	15	25	14	20	M12	
4486	PTFL-DS 350	PTFL 350	305	200	110	60	10	10	70	25	35	18	26	M16	

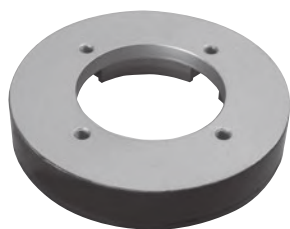
## SÉRIE PTFS-DS POUR ÉQUERRES SUPPORTS PTFS

## SERIES PTFS-DS FOR FOOT BRACKETS PTFS

RÉFÉ-RENC PART NO.	PATIN D'AMORTISSEMENT DAMPING ROD	POUR MOTEUR ÉLECTRIQUE FOR E-MOTOR	COTES / DIMENSIONS mm												DURETÉ SHORE° NR
			L	L <sub>1</sub>	L <sub>2</sub>	H	H <sub>1</sub>	H <sub>2</sub>	B	B <sub>1</sub>	B <sub>2</sub>	d	D	G	
4490	PTFS-DS 200	PTFS 200	245	205	150	40	10	10	50	19	25	14	20	M10	55°
4491	PTFS-DS 250	PTFS 250	300	260	185	40	10	10	50	21	25	14	20	M12	
4492	PTFS-DS 300	PTFS 300	340	300	225	45	10	10	50	21	25	14	20	M12	
4493	PTFS-DS 350	PTFS 350	390	345	265	60	15	15	70	29	35	18	26	M16	
4494	PTFS-DS 400	PTFS 400	425	380	300	60	15	15	70	29	35	18	26	M16	
4495	PTFS-DS 450	PTFS 450	470	425	335	60	15	15	70	35	35	18	26	M16	
4496	PTFS-DS 550	PTFS 550	565	515	415	60	15	15	70	35	35	18	26	M16	
4497	PTFS-DS 660	PTFS 660	655	605	495	60	15	15	100	50	50	22	33	M20	70°



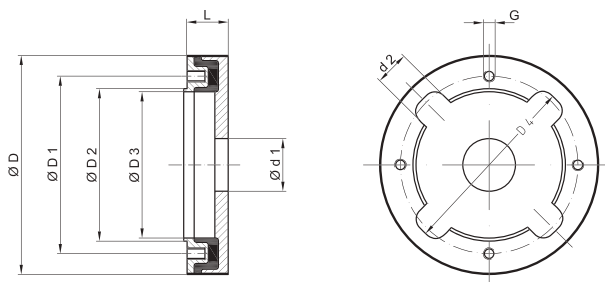
## BRIDES D'AMORTISSEMENT



### DESCRIPTION PRODUIT

- À associer avec les lanternes et les équerres supports HBE, entre la pompe hydraulique et le moteur électrique
- Constituées de deux éléments en aluminium, reliés entre eux par surmoulage en caoutchouc (Perbunan NBR) sans aucun contact métallique
- Les matériaux utilisés sont résistants aux huiles minérales et acceptent une température de fonctionnement maxi de +80°C (+100°C pendant de courts instants)
- La réduction de bruit peut atteindre 8 dB (A)
- Dans un souci d'optimisation, deux différentes duretés sont disponibles (S=standard; H=dur)

## DAMPING FLANGES



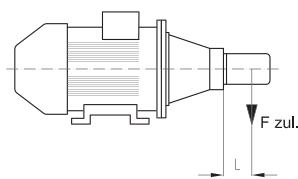
### PRODUCT DESCRIPTION

- HBE damping flanges are applied in connection with HBE bellhousings and pump brackets between hydraulic pumps and E-motors
- They consist of two aluminium components, which are connected to each other by a moulded-on rubber coating (perbunan-NBR) without metallic contact
- The materials applied are resistant to mineral oils and are suitable for working temperatures up to + 80°C, + 100°C temporary
- The achievable reduction of sound level amounts to 8 dB (A)
- For optimisation, two different shore hardnesses are available: S = standard H = hard

### DF 200-400

COTES / DIMENSIONS mm									
TAILLE / SIZE	D	D <sub>1</sub>	D <sub>2</sub>	D <sub>3</sub>	D <sub>4</sub>	d <sub>1min</sub>	d <sub>2</sub>	L	G
DF 200/././30/././1	142	102	90	85	120	32	25	30	M8 x 10
DF 250/16/35/././1	186	150	130	125	156	32	28	35	M10 x 15
DF 300/32/40/././1	222	175	147	140	190	33	55	40	M12 x 16
DF 350/63/45/././1	258	195	172	165	230	48	60	45	M12 x 16
DF 400/84/60/././1	365	248	212	200	335	120	45	60	M20 x 23

### EFFORT RADIAL



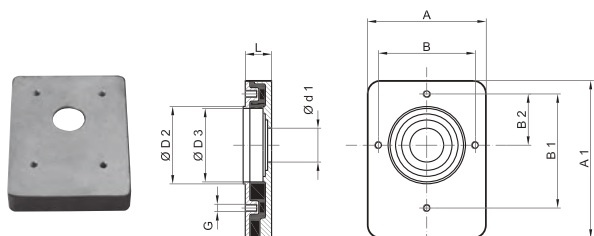
S = standard / standard  
H = dur / hard

### RADIAL WEIGH LOAD

BRIDE D'AMORTISSEMENT DAMPING FLANGE	DF 200/...		DF 250/16		DF 300/32		DF 350/63		DF 400/84	
	S	H	S	H	S	H	S	H	S	H
DISTANCE L D'APPLICATION DE L'EFFORT (mm) CENTROIDAL DISTANCE FOR RADIAL LOAD L mm	70		100		100		200		200	
EFFORT RADIAL CON- STANT F JUSQUE 60°C (N) PERM. WEIGHT FORCE UP TO 60°C F (N)	300	400	1100	1300	1600	1900	1400	2000	3000	4000

$$F_{zul} = \frac{(F(N) \times L)}{\text{tatsächl. SPA}}$$

### DF-ZRP/1-2



COTES / DIMENSIONS mm										
TAILLE / SIZE	A	A <sub>1</sub>	B	B <sub>1</sub>	B <sub>2</sub>	D <sub>2</sub>	D <sub>3</sub>	d <sub>1min</sub>	G	L
DF ZRP/1-2	92	122	75	87,5	37,5	60	57	25	M8	20

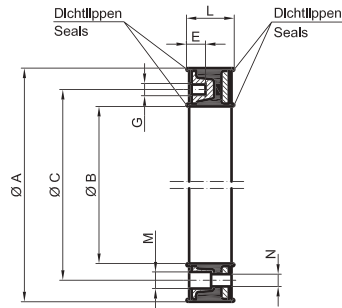
Bride d'amortissement pour pompes à engrenages externe tailles 1 et 2 en association avec lanternes ou équerres supports pour applications stationnaires ou mobiles

Rectangular damping flange for external gear pumps of lines 1 and 2 for application in connection with bellhousings or pump brackets for steady or mobile applications

## ANNEAUX D'AMORTISSEMENT



## DAMPING RINGS



Typ  
Size

DA ...

Typ  
Size

DA ... / 2

4 Durchgangsbohrungen  
4 Trough boring

Pour montage vertical uniquement  
Just for vertical assembly

### DESCRIPTION PRODUIT

- À insérer entre la lanterne et le réservoir, verticalement ou horizontalement. Constitués de deux éléments en aluminium surmoulés de Perbunan vulcanisé
- Application: huiles minérales jusque +80°C
- Réduction de bruit: 3 à 5 dB (A) env.
- Lèvres d'étanchéité déjà surmoulées, aucun joint supplémentaire nécessaire

### PRODUCT DESCRIPTION

- For application between bellhousing and tank vertically or horizontally. Damping rings consist of two vulcanised Perbunan coated combined aluminium rings
- Application: Mineral oil up to max. + 80° C
- Noise reduction: approx 3–5 dB (A)
- Sealing lips moulded-on, no additional sealing necessary

RÉFÉ- RENCE PART NO.	TAILLE MOTEUR CEI IEC MOTOR SIZE	TAILLE SIZE	COTES / DIMENSIONS mm							
			A	B	C	G	E	L	M	N
4324	71	DA 160	160	111	130	M8	16	38	-	-
4325	80/90	DA 200	200	146	165	M10	20	43	-	-
4326	100/112	DA 250*	250	191	215	M12	20	48	-	-
4327	132	DA 300*	300	235	265	M12	20	53	-	-
4328	160/180	DA 350*	350	261	300	M16	24	64	-	-
4329	200	DA 400*	400	308	350	M16	24	62	-	-
4330	225S/225M	DA 450*	450	352	400	M16	32	69	-	-
4331	250M/280S/280M	DA 550*	550	452	500	M16	32	72	-	-
4332	315S/315M	DA 660*	660	552	600	M20	32	72	-	-
4341	71	DA 160/2	160	111	130	M8	16	38	14,5	9
4340	80/90	DA 200/2	200	146	165	M10	20	43	16,5	11
4333	100/112	DA 250/2*	250	191	215	M12	26	48	18,5	14
4334	132	DA 300/2*	300	235	265	M12	26	53	18,5	14
4335	160/180	DA 350/2*	350	261	300	M16	24	64	24,5	18
4336	200	DA 400/2*	400	308	350	M16	24	62	24,5	18
4337	225S/225M	DA 450/2*	450	352	400	M16	32	69	26	18
4338	250M/280S/280M	DA 550/2*	550	452	500	M16	32	72	26	18
4339	315S/315M	DA 660/2*	660	552	600	M20	32	72	33	22

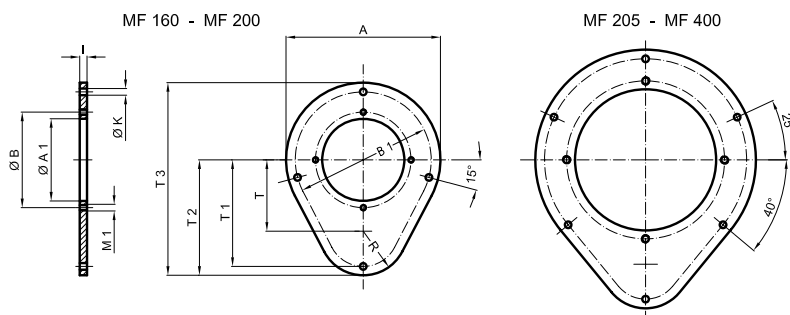
\* Conception sûre et durable

\* Fail safe design

## FLASQUES DE MONTAGE



## MOUNTING FLANGES



### DESCRIPTION PRODUIT

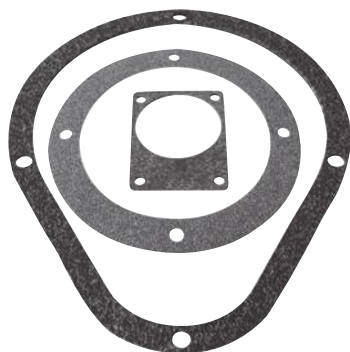
- Permet de simplifier le montage/démontage du groupe motopompe, y compris les tubes hydrauliques, sans démonter le couvercle
- Les tubes hydrauliques passent dans le flasque de montage
- Matériau: ST 37 (acier)
- Joints en GK (liège caoutchouté) disponibles en pièces détachées (voir fiches produits „joints“)

### PRODUKT DESCRIPTION

- Mounting flanges enable the assembly/ disassembly of the power unit inclusive pressure line without dismounting of the cleaning cover
- Pressure lines are led through the mounting flange
- Material: ST 37
- Gaskets made of GK (rubber cork) available as accessory (see data sheet "gaskets")

RÉFÉ- RENCE PART NO.	TAILLE SIZE	COTES/DIMENSIONS mm											JOINT ENTRE RÉSERVOIR HYDRAULIQUE ET FLASQUE DE MONTAGE (épais- seur 2,5 mm) GASKET BETWEEN OIL TANK AND MOUNTING FLANGE (2.5 mm thick)	JOINT ENTRE LAN- TERNE ET FLAS- QUE DE MONTAGE (épaisseur 2,5 mm) GASKET BETWEEN BELLHOUSING AND MOUNTING FLANGE (2.5 mm thick)	
		A	A1	B	B1	K	M <sub>1</sub>	R	T	T <sub>1</sub>	T <sub>2</sub>	T <sub>3</sub>			I
4499	MF 160	210	112	130	185	9	M8	60	97	145	157	262	7	DMF 160 GK	D 160 GK
4500	MF 200	250	147	165	225	9	M10	60	142	190	202	327	7	DMF 200 GK	D 200 GK
4501	MF 250	300	192	215	275	9	M12	60	142	190	202	352	8	DMF 250 GK	D 250 GK
4502	MF 300	360	236	265	330	14	M12	90	150	225	240	420	8	DMF 300 GK	D 300 GK
4503	MF 350	410	262	300	380	14	M16	110	160	255	270	475	10	DMF 350 GK	D 350 GK
4504	MF 400	480	304	350	440	18	M16	150	175	305	325	565	10	DMF 400 GK	D 400 GK

## JOINTS POUR LANTERNES, FLASQUES DE MONTAGE ET POMPES À ENGRENAGES



### DESCRIPTION PRODUIT

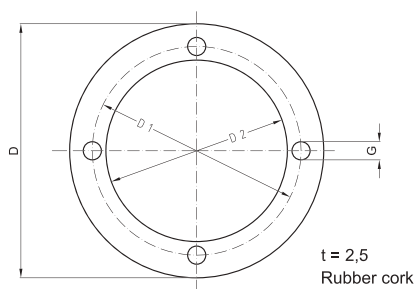
- Matériau joints D et DMF: liège caoutchouté
- Matériau joints PD: papier
- Les joints D sont insérés entre la lanterne et le couvercle, ainsi qu'entre la lanterne et le flasque de montage
- Les joints DMF sont insérés entre flasque de montage et le couvercle
- Les joints PD sont insérés entre la pompe et la lanterne
- Tous les joints sont disponibles sur stock

## GASKETS FOR BELLHOUSINGS, MOUNTING PLATES AND GEAR PUMPS

### PRODUCT DESCRIPTION

- D and DMF gaskets, material: rubber cork
- PD gaskets, material: paperboard
- D gaskets are applied between bellhousing and cleaning cover and also between bellhousing and MF mounting flange
- DMF gaskets are applied between MF mounting flange and cleaning cover
- PD gaskets are applied between pump and bellhousing
- All gaskets available ex stock

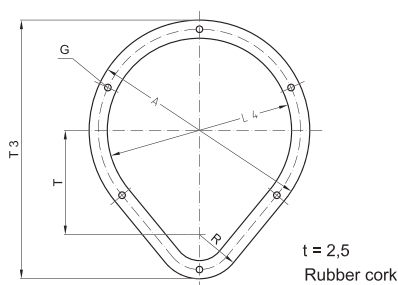
### SÉRIE "D" SERIES "D"



Gk = Liège caoutchouté / Rubber cork

RÉFÉ- RENCE PART NO.	TAILLE SIZE	COTES / DIMENSIONS mm			
		D	D <sub>1</sub>	D <sub>2</sub>	G
4359	D 140 GK	140	115	100	10 (4x)
4360	D 160 GK	160	130	112	10 (4x)
4361	D 200 GK	200	165	147	12 (4x)
4362	D 250 GK	250	215	193	14 (4x)
4363	D 300 GK	300	265	245	14 (4x)
4364	D 350 GK	350	300	270	19 (4x)
4365	D 400 GK	400	350	303	19 (4x)
4366	D 450 GK	450	400	353	19 (8x)
4367	D 500 GK	550	500	453	19 (8x)
4368	D 660 GK	660	600	554	24 (8x)

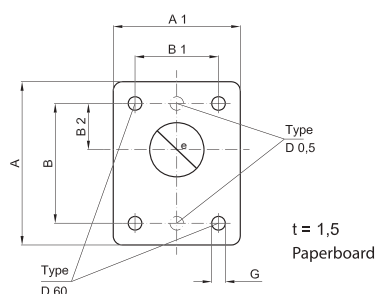
### SÉRIE "DMF" SERIES "DMF"



Gk = Liège caoutchouté / Rubber cork

RÉFÉ- RENCE PART NO.	TAILLE SIZE	COTES / DIMENSIONS mm					
		T <sub>3</sub>	T	R	A	L <sub>4</sub>	G
4509	DMF 160 GK	262	97	60	210	160	10 (4x)
4510	DMF 200 GK	325	140	60	250	200	10 (4x)
4511	DMF 250 GK	350	140	60	300	250	10 (6x)
4512	DMF 300 GK	420	150	90	360	300	14 (6x)
4513	DMF 350 GK	475	160	110	410	350	19 (6x)
4514	DMF 400 GK	565	175	150	480	400	19 (6x)

### SÉRIE "PD" SERIES "PD"



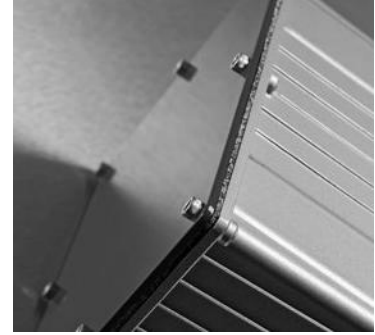
P = Papier / Paperboard

RÉFÉ- RENCE PART NO.	TAILLE SIZE	COTES / DIMENSIONS mm						
		A	A <sub>1</sub>	B	B <sub>1</sub>	B <sub>2</sub>	D	G
4370	PD 0,5 P	90	69	66	-	25,5	24	7,5 (2x)
4371	PD 10 P	90	69	72	52,4	26,2	27	7,5 (4x)
4371	PD 11 P	90	69	73	56	24,5	32	7,5 (4x)
4373	PD 20 P	118	88	96	71,5	32,5	38	9,5 (4x)
4374	PD 25 P	170	120	128	98,5	43	∅ 52	9,5 (4x)
4374	PD 28 P	170	120	137	98,4	45	∅ 52	12 (4x)
4376	PD 35 P	180	158	149,5	114,3	49,5	62	12 (4x)
4377	PD 40 P	230	175	196	142,8	65	65	15 (4x)
4377	PD 45 P	230	175	188	143	64,3	65	15 (4x)
4379	PD 60 P	75	60	40	40	10,3	34	9,5 (4x)
4380	PD 70 P	121	91	100	72	34,5	82	9,5 (4x)
4381	PD 80 P	165	122	145	102	48	107	12 (4x)

**GAMME DE PRODUITS  
DELIVERY PROGRAMME**



**RÉSERVOIRS HYDRAULIQUES EN  
ACIER/INOX**  
OIL TANKS MADE OF STEEL/STAINLESS  
STEEL



**RÉSERVOIRS HYDRAULIQUES EN  
ALUMINIUM**  
OIL TANKS MADE OF ALUMINIUM



**ACCESSOIRES POUR RÉSERVOIRS**  
TANK ACCESSORIES



**RÉCHAUFFEURS**  
TANK HEATERS



**LANTERNES ET ACCESSOIRES**  
BELLHOUSINGS AND ACCESSORIES



**LANTERNES AVEC REFROIDISSEUR  
À HUILE**  
BELLHOUSING WITH OIL-COOLER



**REFROIDISSEURS À HUILE**  
OIL-COOLER



**ACCOUPEMENTS SOFTEX®**  
SOFTEX® COUPLINGS



**ACCOUPEMENTS FLEXIBLES STAREX®**  
STAREX® FLEXIBLE COUPLINGS



**ACCOUPEMENTS RIGIDES EN TORSION**  
TORSIONAL COUPLINGS



**LOGICIEL DE CONFIGURATION**  
CALCULATION SOFTWARE

distributed by



SUCO VSE FRANCE  
ZAC de l'Oseraie  
6 rue Jacques Offenbach  
72000 LE MANS

Phone +33 (0) 2 43 / 14 14-21  
Fax +33 (0) 2 43 / 14 14-25  
info@suovse.fr  
www.suovse.fr

**e.holding**  
FLUID TECHNOLOGY GROUP  
www.e-holding.de