

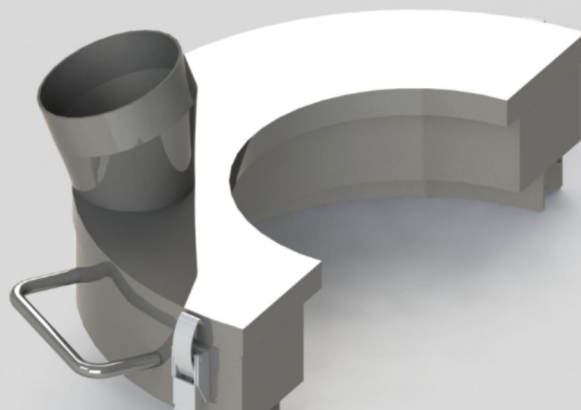


## Anneau de Pouyès

### DESCRIPTION

Les anneaux de Pouyès ou capteurs annulaires sont adaptés aux opérations de chargement et déchargement de pulvérulents, poudres ou poussières fines.

Les anneaux sont systématiquement conçus, dessinés et fabriqués en deux parties afin de faciliter le nettoyage entre deux productions par exemple.



### APPLICATIONS

Les anneaux de pouyès sont parfaitement adaptés aux opérations sur vos mélangeurs, réacteurs et s'intègrent à tous types d'environnement. Ils sont recommandés pour capter la pollution à la source, tout en réduisant les débits à mettre en œuvre.

Ce type de captation permet de ne pas perturber le mode opératoire et ainsi garantir la sécurité des utilisateurs.

### CARACTERISTIQUES

#### Construction

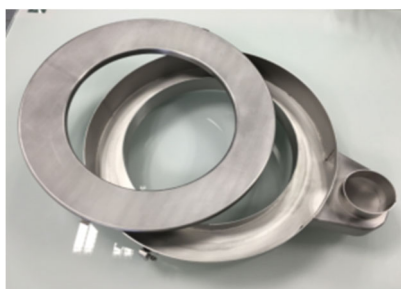
- Acier galvanisé ou peint
- Acier inox 304/316L
- PP (+ électro conducteur)

#### Diamètre

- Dès 220mm

#### Accroche

- A façon



### OPTIONS

Les anneaux de Pouyès sont conçus sur mesure et peuvent être personnalisés :

- Orientation du point d'aspiration
- Construction sur mesure en fonction votre environnement Process
- Rehausse à l'arrière du capteur
- Repose sac pour optimiser l'ergonomie du poste de travail
- Goujon et tresse de masse pour installation ATEX

