



Super-Ident

RT-30

Spectromètre portable et compact



Industrie nucléaire

Démantèlement

Services hospitaliers

radioprotection

Instrument portable d'identification des radionucléides

Le RT-30 SUPER-IDENT est un instrument portable et compact d'identification des radio-isotopes. Le RT-30 est étanche aux intempéries, léger et facile d'utilisation et intègre un dispositif d'identification des radionucléides.

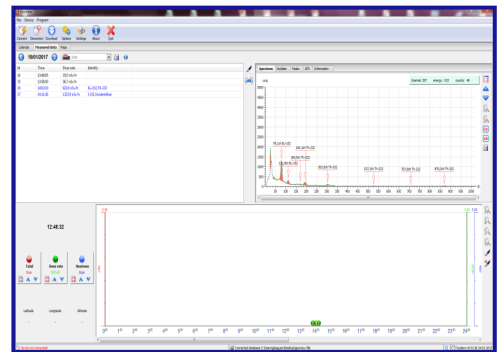


Le grand volume du détecteur à scintillation NaI(Tl) fournit une **haute sensibilité** et une excellente résolution pour une identification des radio-isotopes rapide et fiable.

L'ensemble est adapté à toutes les applications de mesure en radioprotection dans la plupart des conditions.

Le **logiciel polyvalent GeoView** permet le chargement de toutes les données sur un PC, gère la présentation et l'évaluation des données de manière structurée.

La connectivité Bluetooth intégrée permet entre autre l'utilisation d'un GPS externe pour coupler la localisation à la mesure.



Applications

- Détection et identification des points chauds dans l'environnement
- Surveillance des déchets dans les hôpitaux et déchetteries
- Contrôle aux frontières

Le RT-30 est livré avec une valise de transport d'un indice de protection IP65 et une surprotection de l'appareil en plastique amovible avec bandoulière.

L'appareil est alimenté par un bloc batteries à changement rapide contenant quatre piles de type AA (alcalines ou rechargeables).

Un chargeur est fourni et destiné à être utilisé avec des batteries rechargeables (NiCd ou NiMH).

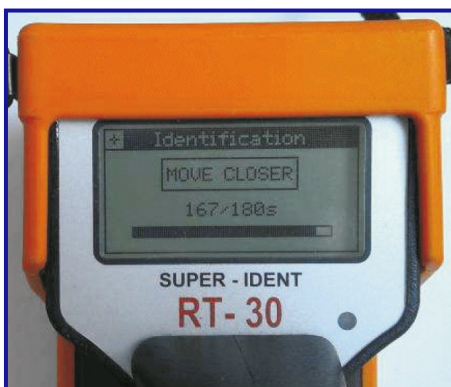
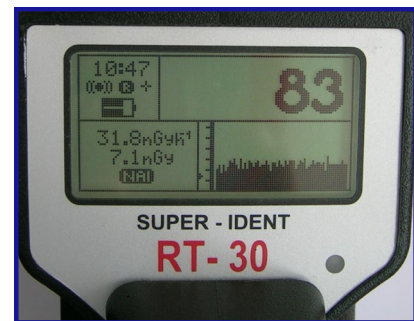


Identification facile et fiable des radio-isotopes

Le RT-30 utilise une méthode de **stabilisation automatique** sur le bruit de fond naturel tout au long de son fonctionnement. Cette méthode évite le recours à une source radioactive pour la stabilisation de la mesure.

En mode « Survey », le RT-30 affiche le taux de comptage (en cps) en gros caractères, le débit d'équivalent de dose en unités sélectionnables, l'état de la batterie et un graphique sur les dernières 80 secondes de la mesure.

D'autres indicateurs montrent l'activation du GPS, l'enregistrement de données et l'activation du Bluetooth.



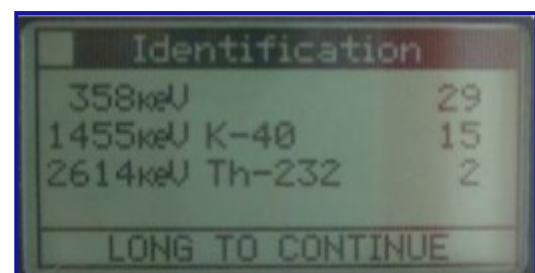
L'activation du mode **identification** lance l'acquisition complète du spectre Gamma. Le RT-30 mesure le niveau de radiation et demande à l'utilisateur de se rapprocher, s'aligner ou bien rester en place.

Un bargraphe indique la progression de la mesure.

À l'issue de l'acquisition du spectre, une analyse automatique est effectuée en utilisant un puissant algorithme. Les résultats de l'analyse sont classés par ordre décroissant des intensités des pics et indiqués par de petits histogrammes.

L'acquisition peut être facilement approfondie pour une analyse plus poussée ou par choix de l'utilisateur.

Le RT-30 contient une bibliothèque de radio-isotopes qui peut être modifiée par les utilisateurs expérimentés pour s'adapter à une application spécifique.



Le RT-30 dispose d'1 Go de mémoire disponible pour les spectres pré-réglés, pour les résultats d'analyse et pour la localisation GPS. Le volume de cette mémoire permet un stockage de données pratiquement illimité.

Caractéristiques techniques

Détecteur	Nal (Tl), 2"x 2" 104 cm ³
	Compteur GM compensé en énergie (en op-
Spectromètre	Analyseur 1024 canaux, mise en forme bi-
	Gamme d'énergie 20 keV - 3 MeV
Sensibilité Gamma à 1 m	160 cps / MBq en Cs-137
	75 cps / MBq en Am-241
	270 cps / MBq en Co-60
Débitmètre	Débit d'équivalent de dose corrigé en éner-
	Gamme de mesure étendue à 10 mSv/h avec le compteur GM (en option)
Afficheur	Ecran LCD graphique 128x64 pixels-28 x 60
	Rétro-éclairage automatique
Indication acoustique	Haut-parleur piézoélectrique miniature
	Fréquence du signal audio proportionnelle
Stockage et transfert de données	1 Go de mémoire pour les spectres, les pro-
	USB 2.0 et Bluetooth 1.2 classe 2
	Norme GPS NMEA 0183
Caractéristiques environnementales	Indice de protection IP 65
	Plage de température de fonctionnement :
	Faible consommation, batteries 4 x AA, 8-12 heures d'autonomie en fonctionnement
	RFI / EMF Blindage conforme aux normes FCC (CFR 47 part 15) pour la certification
Encombrement	LxPxH 260 mm x 81 mm x 96 mm
	Poids 2 kg , piles comprises
Compris dans la fourniture	RT-30
	Coque de protection avec dragonne
	Câble USB
	Alimentation secteur 230 VAC
	Bloc batteries 4 x AA
	Logiciel GeoView
	Manuel d'utilisateur
	Bloc batterie de rechange
	Valise de transport de type Pelican

