

# LAMPE VARIOLINE AVEC PRISE DE COURANT

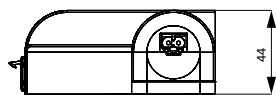
## LED 121/122

LED 121  
avec interrupteur  
Marche- Arrêt et fixation  
par vis

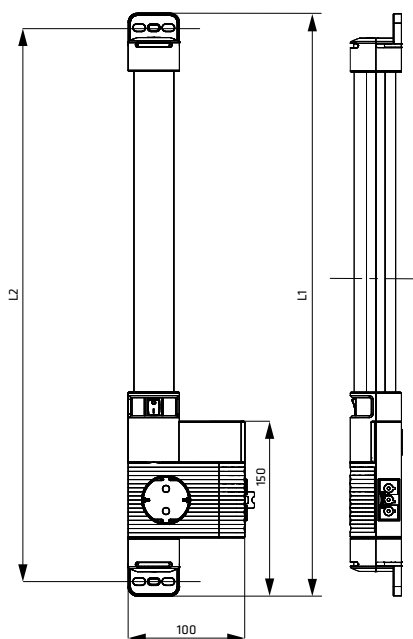
LED 122  
avec détecteur de  
présence et fixation  
magnétique



LED 121/122  
fixation par  
vis ou magnétique



LED 121/122  
Vue de côté



LED 121 (Taille 1)  
L1 = 500 mm  
L2 = 475 mm

LED 122 (Taille 2)  
L1 = 700 mm  
L2 = 675 mm

- > flux lumineux puissant
- > Prise de courant intégrée
- > Longue durée de vie et aucun entretien de par la technologie LED

- > Alimentation intégrée
- > Connectique multi lampes
- > Interrupteur Marche-Arrêt ou détecteur de présence

La Varioline 121/122 est une lampe LED puissante et compacte équipée d'une prise de courant intégrée pour une utilisation dans les armoires électriques. Avec des prises aux standards de plusieurs pays Européens mais aussi USA et Australie, elle permet l'alimentation des ordinateurs portables et d'appareils de diagnostic. C'est un tube qui émet de 1000 à 1700 Lm ainsi il pourra éclairer les armoires dans toutes leurs hauteurs et profondeurs. L'anti éblouissement et le tube LED rotationnel de 120° utilise des LED de moyennes puissances avec une durée de vie de 60 000 h.



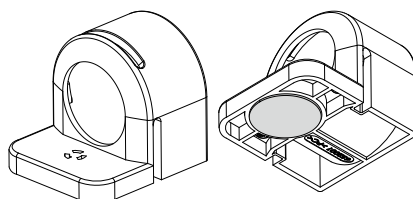
### CARACTÉRISTIQUES TECHNIQUES

Puissance consommée	max. 11 W/16 W
Tension d'alimentation	AC 220 - 240 V, 50/60 Hz (min. AC 200 V, max. AC 265 V) AC 120 V, 50/60 Hz (min. AC 110 V, max. AC 130 V)
Flux lumineux	1,080 Lm/1,730 Lm
Type de lampe	LED, angle d'émission 120° Température de couleur : Lumière du jour 6,500 K
Durée de vie	60,000 h à +20 °C (+68 °F)
Connexion	connecteur 3 pôles avec verouillage AC: max 16 A / AC 240 V couleur: blanc
Montage	magnet fixing or screw fixing (M5), torque 2 Nm max.
Boîtier	plastic, translucent
Dimensions	see drawings
Poids	approx. 0.3 kg/0.4 kg
Température d'utilisation et de stockage	-30 à +40 °C (-22 à +104 °F) / -40 à +85 °C (-40 à +185 °F)
Hygrométrie d'utilisation et de stockage	max. 90 % RH (sans condensation)
Protection type/Protection class	IP20 / I (simple isolation)

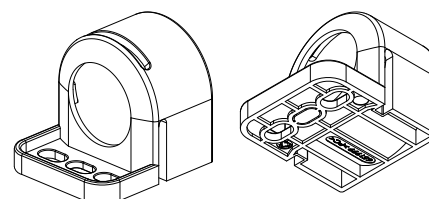
**Options de montage:** Les lampes sont disponibles avec une fixation magnétique pour un positionnement des plus facile dans les armoires métalliques. Une fixation plus classique existe par vis. Avec un angle de rotation de 120° elles restituent une parfait éclairage.

**Remarque:** Ne pas utiliser la lampe pour l'éclairage domestique.

Vue de la fixation magnétique



Vue de la fixation par vis



## VARIOLINE LED 121/122 INTERRUPTEUR MARCHÉ-ARRÊT

Taille 1: L1 = 500 mm		Taille 2: L1 = 700 mm		Tension d'alimentation	Prise de courant	Courant nominal de la prise	Homologations	
Réf. fixation magnétique	Réf. fixation par Vis	Réf. fixation magnétique	Réf. fixation par Vis					
12100.0-30	12100.0-00	12200.0-30	12200.0-00	AC 220 – 240 V, 50/60 Hz	Allemagne / Russie (1)	16,0 A	VDE	-
12101.0-30	12101.0-00	12201.0-30	12201.0-00	AC 220 – 240 V, 50/60 Hz	FR/PL/CZ/SK (2)	16,0 A	VDE	-
12102.0-30	12102.0-00	12202.0-30	12202.0-00	AC 220 – 240 V, 50/60 Hz	Suisse (3)	10,0 A	-	-
12103.0-30	12103.0-00	12203.0-30	12203.0-00	AC 220 – 240 V, 50/60 Hz	Royaume-Uni / Irlande (4)	13,0 A	VDE	-
12104.0-30	12104.0-00	12204.0-30	12204.0-00	AC 120 V, 50/60 Hz	USA/Canada (5)	15,0 A	-	UL
12105.0-30	12105.0-00	12205.0-30	12205.0-00	AC 220 – 240 V, 50/60 Hz	Italie (6)	16,0 A	VDE	-
12107.0-30	12107.0-00	12207.0-30	12207.0-00	AC 220 – 240 V, 50/60 Hz	Australie (7)	10,0 A	VDE	-

VARIOLINE LED 121/122 PIR DÉTECTEUR DE PRÉSENCE<sup>1</sup>

Taille 1: L1 = 500 mm		Taille 2: L1 = 700 mm		Tension d'alimentation	Prise de courant	Courant nominal de la prise	Homologations	
Réf. fixation magnétique	Réf. fixation par Vis	Réf. fixation magnétique	Réf. fixation par Vis					
12110.0-30	12110.0-00	12210.0-30	12210.0-00	AC 220 – 240 V, 50/60 Hz	Allemagne / Russie (1)	16,0 A	VDE	-
12111.0-30	12111.0-00	12211.0-30	12211.0-00	AC 220 – 240 V, 50/60 Hz	FR/PL/CZ/SK (2)	16,0 A	VDE	-
12112.0-30	12112.0-00	12212.0-30	12212.0-00	AC 220 – 240 V, 50/60 Hz	Suisse (3)	10,0 A	-	-
12113.0-30	12113.0-00	12213.0-30	12213.0-00	AC 220 – 240 V, 50/60 Hz	Royaume-Uni / Irlande (4)	13,0 A	VDE	-
12114.0-30	12114.0-00	12214.0-30	12214.0-00	AC 120 V, 50/60 Hz	USA/Canada (5)	15,0 A	-	UL
12115.0-30	12115.0-00	12215.0-30	12215.0-00	AC 220 – 240 V, 50/60 Hz	Italie (6)	16,0 A	VDE	-
12117.0-30	12117.0-00	12217.0-30	12217.0-00	AC 220 – 240 V, 50/60 Hz	Australie (7)	10,0 A	VDE	-

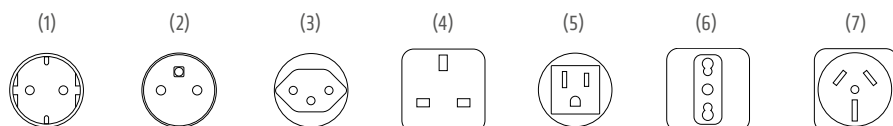
<sup>1</sup> approx. 5 min. de durée fixe d'allumage

## VARIOLINE LED 121/122 AVEC CONNEXION POUR CONTACT DE PORTE EXTERNE

Taille 1: L1 = 500 mm		Taille 2: L1 = 700 mm		Tension d'alimentation	Prise de courant	Courant nominal de la prise	Homologations	
Réf. fixation magnétique	Réf. fixation par Vis	Réf. fixation magnétique	Réf. fixation par Vis					
12120.0-30	12120.0-00	12220.0-30	12220.0-00	AC 220 – 240 V, 50/60 Hz	Allemagne / Russie (1)	16,0 A	VDE	-
12121.0-30	12121.0-00	12221.0-30	12221.0-00	AC 220 – 240 V, 50/60 Hz	FR/PL/CZ/SK (2)	16,0 A	VDE	-
12122.0-30	12122.0-00	12222.0-30	12222.0-00	AC 220 – 240 V, 50/60 Hz	Suisse (3)	10,0 A	-	-
12123.0-30	12123.0-00	12223.0-30	12223.0-00	AC 220 – 240 V, 50/60 Hz	Royaume-Uni / Irlande (4)	13,0 A	VDE	-
12124.0-30	12124.0-00	12224.0-30	12224.0-00	AC 120 V, 50/60 Hz	USA/Canada (5)	15,0 A	-	UL
12125.0-30	12125.0-00	12225.0-30	12225.0-00	AC 220 – 240 V, 50/60 Hz	Italie (6)	16,0 A	VDE	-
12127.0-30	12127.0-00	12227.0-30	12227.0-00	AC 220 – 240 V, 50/60 Hz	Australie (7)	10,0 A	VDE	-

## VARIOLINE LED 121/122 SANS OPTION DE COMMUTATION

Taille 1: L1 = 500 mm		Taille 2: L1 = 700 mm		Tension d'alimentation	Prise de courant	Courant nominal de la prise	Homologations	
Réf. fixation magnétique	Réf. fixation par Vis	Réf. fixation magnétique	Réf. fixation par Vis					
12130.0-30	12130.0-00	12230.0-30	12230.0-00	AC 220 – 240 V, 50/60 Hz	Allemagne / Russie (1)	16,0 A	VDE	-
12131.0-30	12131.0-00	12231.0-30	12231.0-00	AC 220 – 240 V, 50/60 Hz	FR/PL/CZ/SK (2)	16,0 A	VDE	-
12132.0-30	12132.0-00	12232.0-30	12232.0-00	AC 220 – 240 V, 50/60 Hz	Suisse (3)	10,0 A	-	-
12133.0-30	12133.0-00	12233.0-30	12233.0-00	AC 220 – 240 V, 50/60 Hz	Royaume-Uni / Irlande (4)	13,0 A	VDE	-
12134.0-30	12134.0-00	12234.0-30	12234.0-00	AC 120 V, 50/60 Hz	USA/Canada (5)	15,0 A	-	UL
12135.0-30	12135.0-00	12235.0-30	12235.0-00	AC 220 – 240 V, 50/60 Hz	Italie (6)	16,0 A	VDE	-
12137.0-30	12137.0-00	12237.0-30	12237.0-00	AC 220 – 240 V, 50/60 Hz	Australie (7)	10,0 A	VDE	-



## ACCESSOIRES LED 121/122

Les câbles et connecteurs d'alimentation ne sont pas inclus dans la livraison des lampes. Ils doivent être commandés séparément. Toutefois, des Kits composés d'éclairage et d'accessoires sont disponibles sur demande.

## KIT LAMPE AVEC CONNECTEUR FEMELLES

▶ Les lampes d'armoire Varioline LED sont disponibles en kit incluant le connecteur Art No. 264093. Simplement ajouter -0003 au code article de la lampe désirée. Par exemple 12100.0-30-0003. Sets for lamps with external door switch contain in addition the male connector 264090.

## CONNECTEURS MÂLES / FEMELLES À RÉALISER



Photo: connecteur femelle, Réf. N° 264093



Photo: connecteur femelle, Réf. N° 264091



Photo: connecteur mâle, Réf. N° 264090

Réf.	Modèle	Type de tension	Couleur	Utilisation	Section des câbles possibles <sup>1</sup>	Homologations
264093	connecteur femelle	AC	blanc	sortie de puissance et liaison entre lampes	0,75-2,5 mm <sup>2</sup> (AWG 14-18)	VDE + UL
264091	connecteur femelle	AC	blanc	alimentation principale	0,75-2,5 mm <sup>2</sup> (AWG 14-18)	VDE + UL
264090	connecteur mâle	AC	gris	contact de porte	0,5-2,5 mm <sup>2</sup> (AWG 14-20)	VDE + UL

<sup>1</sup> s'appliqué au câble rigide et souples. Pour les câbles souples vous devez utiliser obligatoirement des embouts

## CÂBLES D'ALIMENTATION AVEC CONNECTEUR FEMELLE ET EXTRÉMITÉ NON CÂBLÉE



Photo: Câbles d'interconnexion, Réf. N° 244422

Réf.	Modèle	Longueur	Couleur	Utilisation	Homologations <sup>2</sup>
244422	câble d'alimentation 3 x 1,5 mm <sup>2</sup> avec connecteur femelle	4,0 m	connecteur : blanc; câble : blanc	alimentation principale	VDE
244423	câble d'alimentation 3 x AWG 16 avec connecteur femelle	4,0 m	connecteur : blanc; câble : blanc	alimentation principale	VDE + UL

<sup>2</sup> applicable seulement aux composants individuels (câbles et connecteurs)

## CÂBLES D'INTERCONNEXION ENTRE LAMPES, ÉQUIPÉS DE 2 CONNECTEURS



Photo: Câbles d'interconnexion, Réf. N° 244358

Réf.	Modèle	Longueur	Couleur	Utilisation	Homologations <sup>2</sup>
244358	câble d'interconnexion 2 x 1,5 mm <sup>2</sup> avec 2 connecteurs	1,0 m	connecteur : blanc; câble : blanc	liaison entre lampes	VDE
244359	câble d'interconnexion 2 x AWG 16 avec 2 connecteurs	1,0 m	connecteur : blanc; câble : blanc	liaison entre lampes	VDE + UL

<sup>2</sup> applicable seulement aux composants individuels (câbles et connecteurs)

## CÂBLES D'ALIMENTATION AVEC CONNECTEUR FEMELLE ET EXTRÉMITÉ NON CÂBLÉE

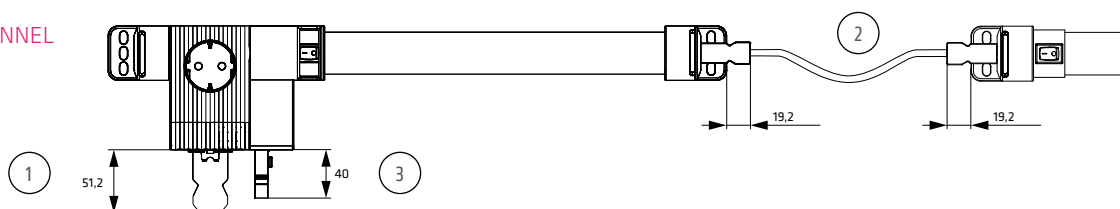


Photo: Câbles d'alimentation, Réf. N° 244424

Réf.	Modèle	Longueur	Couleur	Utilisation	Homologations <sup>2</sup>
244424	câble d'alimentation 2 x 1,5 mm <sup>2</sup> avec connecteur mâle	0,6 m	mâle connecteur : gris; câble : blanc	alimentation principale	VDE
244425	câble d'alimentation 2 x AWG 16 avec connecteur mâle	0,6 m	mâle connecteur : gris; câble : blanc	alimentation principale	VDE + UL

<sup>2</sup> applicable seulement aux composants individuels (câbles et connecteurs)

## SCHÉMA DIMENSIONNEL



Cette illustration présente l'éclairage LED 021/022 dans une application d'interconnexion. Les lampes sont raccordées entre elles via le câble d'interconnexion - jusqu'à 10 lampes max peuvent être chaînées de cette façon. Connecteurs mâles et femelles sont disponibles pour confection de câbles en dehors des longueurs standards.