

ACCOUPEMENTS A DENTURE BOMBEE DENTEX



FBX (Nylon)



GF (Polyamide)



GFA



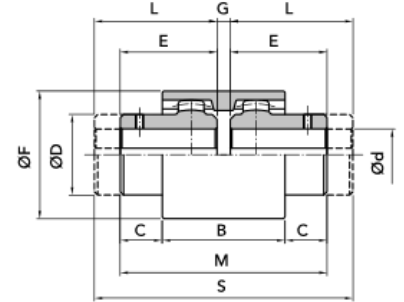
GFAS

Tous les modèles sont disponibles en vers N (Normale) et L (Longue)

Valeurs techniques

GF	Ø-	Ø+	B	C	ØD	E	ØF	G	M	L	S	Nm
14	6	14	38	6,5	25	24	41	4	51	30	64	12
19	8	19	38	8,5	32	26	48	4	55	40	84	19
24	10	24	42	7,5	36	27	52	4	57	50	104	23
28	10	28	48	19	45	41	68	4	86	60	124	52
32	12	32	48	18	50	40	75	4	84	60	124	69
38	14	38	50	17	58	40	85	4	84	80	164	88
42	20	42	50	19	63	42	95	4	88	110	224	110
48	20	48	50	27	68	50	100	4	104	110	224	154
55	25	55	65	30	82	60	120	4	124	110	224	285
65	25	65	72	36	95	70	140	4	144	140	284	420

RPM	AX	RAD	ANG
14	14000	+/-1	0,7 +/-2°
19	12000	+/-1	0,8 +/-2°
24	10000	+/-1	0,8 +/-2°
28	8000	+/-1	1 +/-2°
32	7100	+/-1	1 +/-2°
38	6300	+/-1	0,9 +/-2°
42	6000	+/-1	0,9 +/-2°
48	5600	+/-1	0,9 +/-2°
55	4800	+/-1	1,2 +/-2°
65	4000	+/-1	1,3 +/-2°



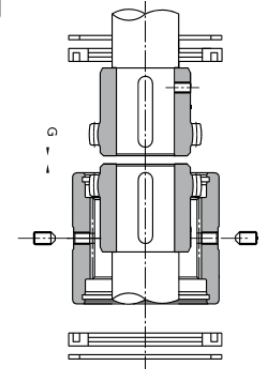
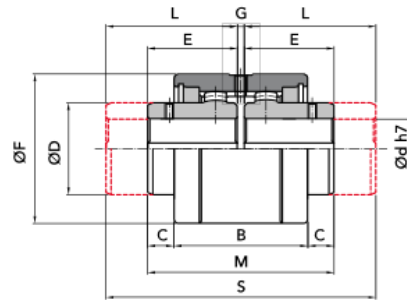
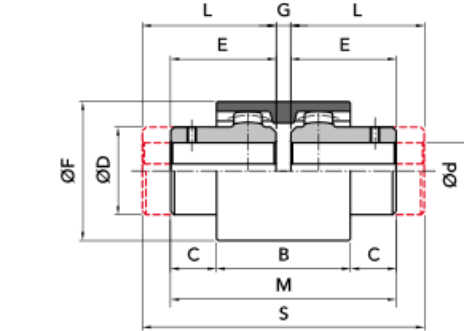
Exemple de référence : FBX 28NN / FBX 28NL / FBX 28LL

GF	Ø-	Ø+	B	C	ØD	E	ØF	G	M	L	S	Nm
14	6	14	38	6,5	25	24	41	4	51	30	64	12
19	8	19	38	8,5	32	26	48	4	55	40	84	19
24	10	24	42	7,5	36	27	52	4	57	50	104	23
28	10	28	48	19	45	41	68	4	86	60	124	52
32	12	32	48	18	50	40	75	4	84	60	124	69
38	14	38	50	17	58	40	85	4	84	80	164	88
42	20	42	50	19	63	42	95	4	88	110	224	110
48	20	48	50	27	68	50	100	4	104	110	224	154
55	25	55	65	30	82	60	120	4	124	110	224	285
65	25	65	72	36	95	70	140	4	144	140	284	420

Exemple de référence : GF 28NN / GF 28NL / GF 28LL

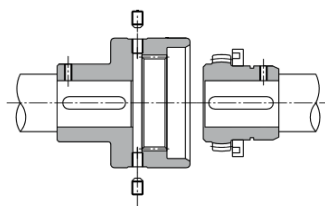
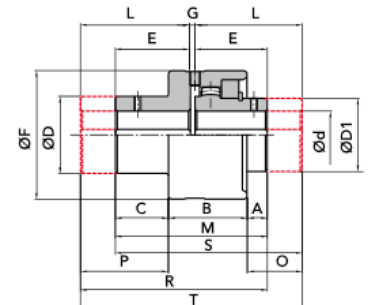
GFA	Ø-	Ø+	B	C	ØD	E	ØF	G	M	L	S	Nm
25	25	28	61	12	42	41	68	3	85	60	123	1,5k
32	32	38	73	14	55	49	85	3	100	80	163	2,5k
40	40	48	82	17	64	56	95	3	115	80	163	3k
56	56	60	97	22	80	68	120	4	140	100	204	6k
63	63	70	108	23	100	75	140	4	153	120	243	9k
80	80	90	125	23	125	83	175	5	170	140	285	18k
100	100	110	148	34	150	105	198	6	216	175	355	28k
125*	125	140	214	39	190	140	245	8	288	208	423	38k
155*	155	175	240	64	180	180	300	10	370	245	498	50k

* 39NiCrMo3 – Exemple de référence : GFA 50NN / GFA 50NL / GFA 50LL



GFAS	Ø-	Ø+	A	B	C	ØD	E	ØF	G	M	i	L	O	P	R	S	T	Nm
25	25	28	13	43	29	42	41	70	3	85	60	60	32	48	104	104	123	1,5k
32	32	38	16	49	35	55	49	85	3	100	80	80	48	67	132	132	163	2,5k
40	40	48	19	55	42	64	56	95	3	115	80	80	43	66	139	139	163	3k
56	56	60	27	60	45	80	68	120	4	132	100	100	59	85	164	164	204	6k
63	63	70	31	63	46	100	75	140	4	140	120	120	76	104	185	185	243	9k
80	80	90	26	76	51	125	83	175	5	153	138	140	84	124	211	211	283	18k
100	100	110	38	92	71	150	105	198	6	201	162	175	108	143	271	271	343	28k

Exemple de référence : GFAS 50NN / GFAS 50NL / GFAS 50LL / GFAS 50NL (1er lettre = cloche / 2em = moyeu)



7.29.0