

## FUCHS BIOSEVEN V2

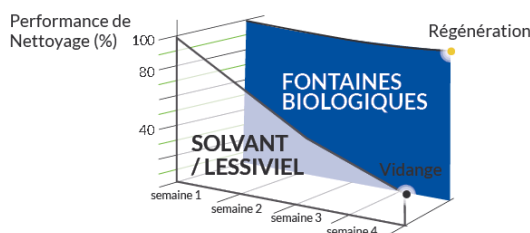
Fontaine biologique

### 1. DESCRIPTIF



La fontaine de dégraissage biologique **FUCHS BIOSEVEN V2** nettoie vos pièces sans utilisation de solvant en respectant l'opérateur et l'environnement. Elle fonctionne avec le principe de régénération naturelle qui utilise les micro-organismes pour transformer simplement les polluants en source de nourriture et d'énergie.

### PERFORMANCE DE NETTOYAGE

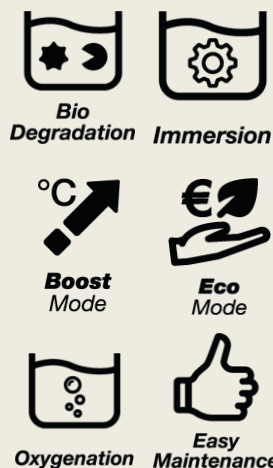


### 2. PRINCIPE DE FONCTIONNEMENT

- Concept de nettoyage fonctionnant avec :
  - ↳ Une solution de nettoyage **RENOCLEAN AQUABIO**, non étiquetée, chauffée à 38°C
  - ↳ Des pastilles de micro-organismes **RENOCLEAN BIOSEVEN**, qui régénèrent la solution
- Sans danger, ininflammable, protection de l'opérateur et de l'environnement
- Inclus **pinceau, aspersion, trempage**, filtres, oxygénation, système d'écumage, écran digital avec mode Boost et mode Eco, système de vidange, table de préparation des pièces avant ou après nettoyage. Le pied fait également office de bac de rétention.

### 3. CARACTERISTIQUES TECHNIQUES

Dimension fontaine	1187 x 751 x 1084 (mm)
Dimension table de nettoyage	866 x 510 x 207 (mm)
Poids à vide	61 kg
Volume réservoir	100l
Capacité de trempage	800 x 407 x H200 (mm)



### CARACTERISTIQUES PRINCIPALES

- Modèle compact avec bac de trempage intégré
- Design ergonomique
- Ecran digital rétro-éclairé
- Système de vidange
- Filtre central : panier inox + filtre poche

### AVANTAGES UTILISATEURS

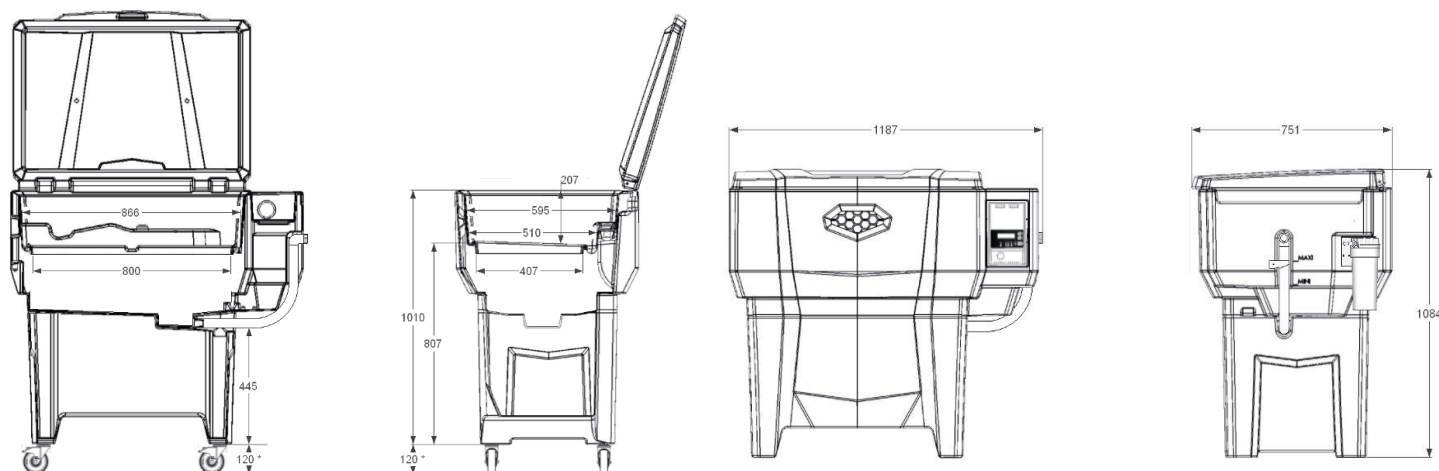
- Santé et hygiène des opérateurs
- Performance de nettoyage
- Maîtrise du budget consommable

	800 x 407 x H130 avec option agitation pneumatique
<b>Débit</b>	Sortie Brosse 4 litres/min (filtre propre)
<b>Puissance chauffe</b>	1 kW
<b>Conso. Electrique</b>	235W/h en moyenne (en mode éco 12h/jour : 25% de réduction)
<b>Charge utile</b>	80 kg
<b>Température normale</b>	38°C (avec mode boost : 45°C, +50% de pouvoir dégraissant)
<b>Matière</b>	Polyéthylène haute densité (PE-HD).
<b>Porte-outils</b>	Brosse interchangeable
<b>Filtration inox</b>	700 µm (filtre panier inox) + 100 µm (filtre lavable externe)
<b>Alimentation</b>	230 V + T
<b>Alimentation pneumatique</b>	10 bars maxi (option agitation pneumatique pour trempage)
<b>Hauteur de vidange</b>	445 (mm)
<b>Mobilité</b>	2 roues fixes + 2 roues mobiles avec frein (option)
<b>Capot</b>	Limite les évaporations

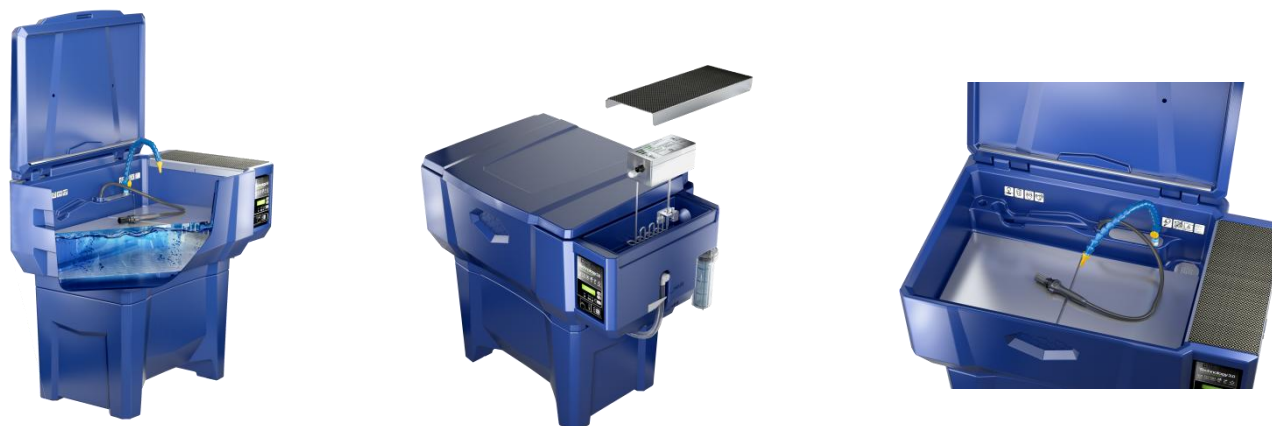
## PRODUITS COMPLEMENTAIRES

- 1 - Solution de nettoyage  
RENOCLEAN AQUABIO
- 2 - Pastilles de micro-organismes  
RENOCLEAN BIOSEVEN

## 4. PLAN DE LA FONTAINE



## 5. VUES 3D



## 6. OPTIONS

- Agitation pneumatique: trempage avec brassage permettant une action mécanique renforcée
- Roues : 4 dont 2 freinées
- Pédale de commande de la pompe
- Buse de soufflage tête plate