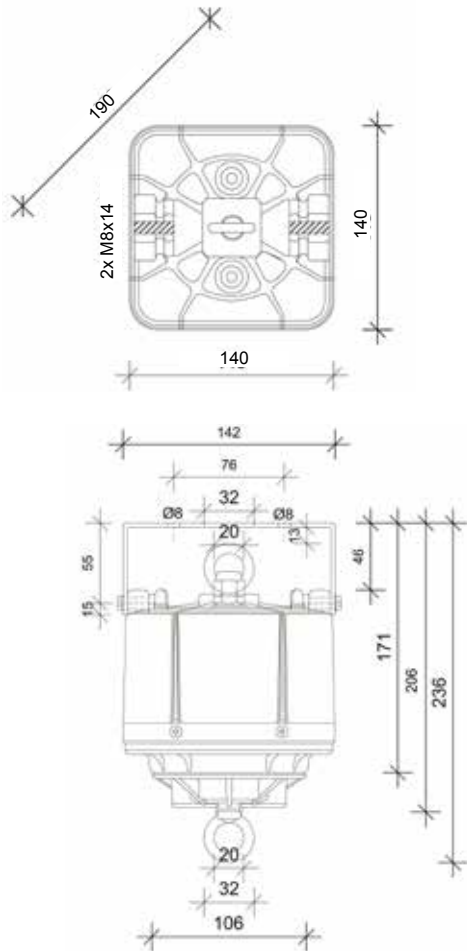


Elévateurs universels

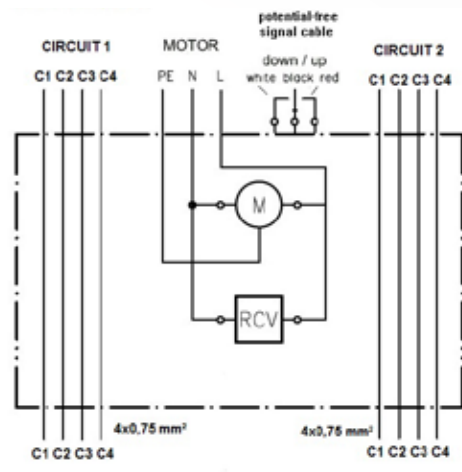
Pour applications de signalisation ferroviaire, capteurs, applications audio ou lumineuses, où plus de deux lignes sont requises. Permet 8 connections directes.



Dimensions: CSI-12 M8c



Dimensions: CSI-12 M8c



Elévateur universel	CSI-12 M8c
Capacité de levage	5-12 kg
Course verticale	15 m
Câble de suspension	simple
Alimentation du moteur	100-277V AC/50-60Hz; 30W
Contacts auxiliaires / capacité	8/ 6A, 42V (230V) AC
Indice de protection / classe	IP 54/I
Plage de température	-15 °C to + 60 °C
Poids net / emballé	3,5 / 3,9 kg

Reel Tech Elévateurs universels