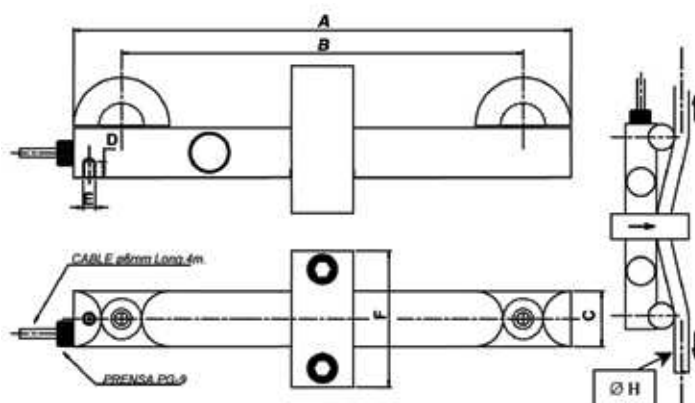


# CELLULES DE CHARGEMENT LIMITEUR LM



Modèle LM

Capacidades/ Capacities	A	B	C	D	E	F	ØH
LMP: 1000, 3500 , 7000 kg.	188	140	26	8	M-6	65	7.....26
LMG: 15000 kg. (MAX.)	322	260	36	10	M-8	88	19.....32

## Informations générales:

Le modèle LM de cellules de chargement limiteur a été conçu pour la mesure d'effort sur des câbles d'acier.  
Construction en acier allié et traitement anticorrosion de nickel chimique.  
Étanchéité IP-66  
Capacités à partir de 1,000Kg à 15T  
Disponible en acier inoxydable.

## Caractéristiques:

Classe de précision:	C3
Sensibilité:	$2 \pm 0.1\%V/V$
Vmin:	$E_{max}/10000$
Tension:	$5 \div 15V$
Résistance à l'entrée:	$350 \Omega$
Résistance à la sortie:	$350 \Omega$
Plage de température	de $-10^{\circ}C$ à $+40^{\circ}C$
Résistance d'isolation:	$>5000M$

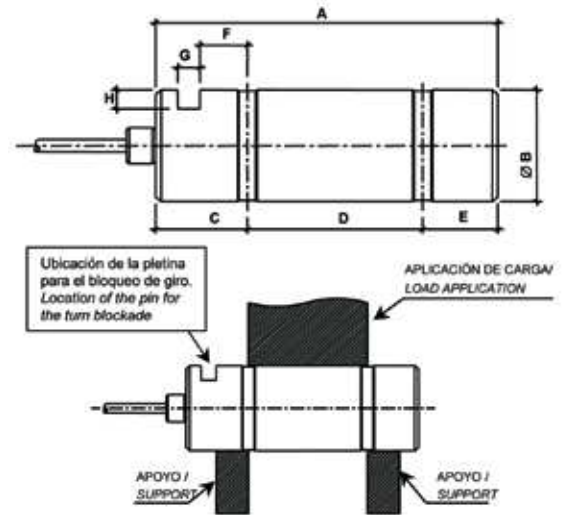
## ENERGIE LEVAGE

10 Rue Boris Vian 95310 Saint Ouen l' Aumône

Tél: 01 30 36 51 40 Fax: 01 77 65 62 82

Mail: [info@energie-levage.fr](mailto:info@energie-levage.fr) web: [www.energie-levage.fr](http://www.energie-levage.fr)

# CELLULE DE CHARGEMENT BL



Modèle BL

## Informations générales:

Le modèle BL de cellules de chargement a été spécialement conçu pour travailler avec traction ou compression avec élément senseur à double coupe.  
 Son application la plus courante est en axe de poulie de renvoi.  
 Pour la limitation ou l'indication de charge.  
 Construction en acier allié et traitement anticorrosion de nickel chimique.  
 Étanchéité IP-67  
 Capacités à partir de 500Kg à 100T  
 Disponible en acier inoxydable.

## Caractéristiques:

Sensibilité:  $2 \pm 0.1\%V/V$   
 Vmin:  $E_{max}/10000$   
 Tension:  $5 \div 15V$   
 Résistance à l'entrée:  $700 \Omega \pm 10 \Omega$   
 Résistance à la sortie:  $700 \Omega \pm 3 \Omega$   
 Plage de température: de  $-10^{\circ}C$  à  $+40^{\circ}C$   
 Résistance d'isolation:  $>5000M$

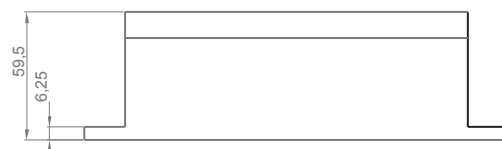
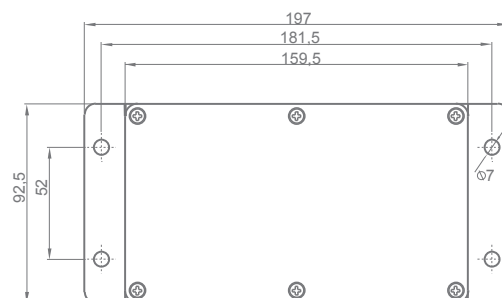
COTA	mm.
A	
ØB	
C	
D	
E	
F	
G	
H	
Capacidad/ Capacity	kg.

## ENERGIE LEVAGE

10 Rue Boris Vian 95310 Saint Ouen l' Aumône  
 Tél: 01 30 36 51 40 Fax: 01 77 65 62 82  
 Mail: [info@energie-levage.fr](mailto:info@energie-levage.fr) web: [www.energie-levage.fr](http://www.energie-levage.fr)

# LIMITEUR DE CHARGE ELECTRONIQUE

## ALT-100



## Informations générales

Le modèle ALT-100 de limiteur de charge électronique a été conçu pour contrôler la surcharge, le mou de câble (ou autre) Sur des appareil de levage tels que ponts roulants grues etc. Il peut être raccordé à tout capteur de la gamme implanté au point fixe, sur une poulie de renvoi etc... Il a une sortie pour un afficheur de charge et une entrée pour la tare externe.

## Caractéristiques:

- 1 entrée pour capteur de charge
- Première sortie limiteur de charge, contact 10A 250V
- 2<sup>ème</sup> Sortie mou de câble ou autre valeur, contact 10A 250V
- 3<sup>ème</sup> Sortie afficheur de charge
- 1 entrée pour tare externe
- Hystérésis gérable lors de la surcharge
- 3 voies de calibration et de configuration du système
- Ecran LCD de 5 digits
- Alimentation de 90 V à 265 V AC, option 48 V AC
- Boîtier IP-65
- Température -10° - 50°C ; Humidité 15% - 85%

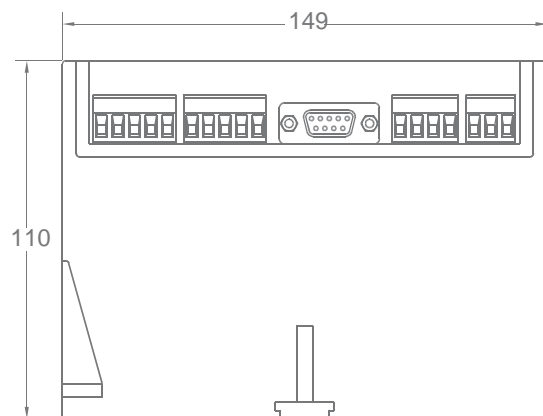
## ENERGIE LEVAGE

10 Rue Boris Vian 95310 Saint Ouen l' Aumône

Tél: 01 30 36 51 40 Fax: 01 77 65 62 82

Mail: [info@energie-levage.fr](mailto:info@energie-levage.fr) web: [www.energie-levage.fr](http://www.energie-levage.fr)

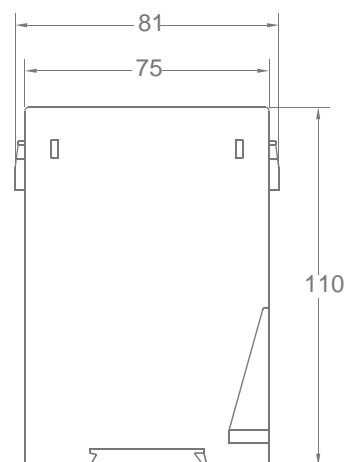
# LIMITEUR ÉLECTRONIQUE ALM-100



## Informations générales:

Le modèle ALM-100 de limiteur électronique a été conçu pour contrôler la surcharge, le câble mou et autres points désirés dans des équipements d'élévation comme des grues, ponts roulants, monte-charges, élévateurs, etc. Il peut contrôler jusqu'à deux équipements de levage et réaliser la somme des deux.

Il peut être connecté à n'importe quel capteur de charge situé dans: point fixe, poulie de renvoi, chariot, câble, etc.



## Caractéristiques:

- 2 entrées de poids
- Entrée de tare extérieure
- Limiteur de poids par zone
- 6 limites programmables
- La configuration de délais ascendants et descendants est possible
- Visualisation par écran LCD de 6 digits 0.5"
- 5 touches pour la programmation et la configuration du système
- Paramètres configurables pour software
- Misa à jour du software à travers portatif
- Connexion bi-directionnelle RS-232-C
- 5 sorties de relais (6A 250V) et 3 entrées(24...220V AC ou DC)
- Voltage universel 110V...220V AC (optionnellement 48V AC)
- Ajustement optionnel multi-point pour applications cellulaires ou non signales
- Introduction à travers code de sécurité (optionnel)
- Connexion bi-directionnelle RS-422 ou 485 (optionnel)
- Filtre hardware pour pesage (optionnel)
- Sortie voltage 0...5V ou 0...10V (optionnel)
- Sortie courant 0...20mA ou 4...20mA (optionnel)
- Sortie répéteur pour panneau à boutons de pression par câble(optionnel)
- Sortie pour écran géant (optionnel)
- 5<sup>ème</sup> sortie optionnelle pour applications spéciales
- Prévu pour ampliation à caisse noire (optionnel)
- Température -10°C - 50°C; Humidité 15% - 85%

## ENERGIE LEVAGE

10 Rue Boris Vian 95310 Saint Ouen l' Aumône

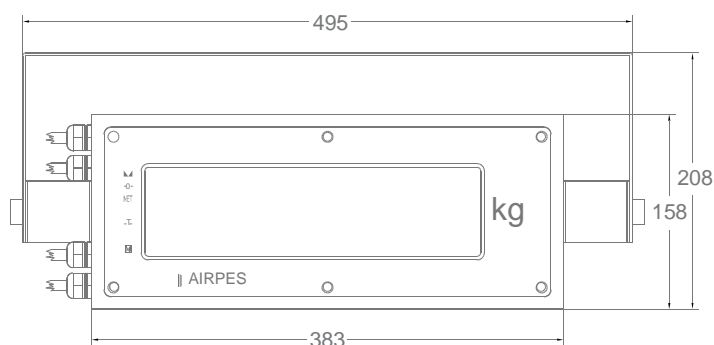
Tél: 01 30 36 51 40 Fax: 01 77 65 62 82

Mail: [info@energie-levage.fr](mailto:info@energie-levage.fr) web: [www.energie-levage.fr](http://www.energie-levage.fr)

# ÉCRAN MACRO AMR-60



Télécommande  
infrarouge



## Informations générales:

L'écran macro AMR-60 a été conçu pour travailler sur structures mobiles et avec un haut degré de vibration, comme des ponts roulants, des grues à bras, des camions grues, des grues à tour, élévateurs, etc.

Grâce à la dimension et la luminosité de ses digits, il permet visualiser aussi bien à l'intérieur qu'à l'extérieur et à grande distance.

Cet écran macro peut incorporer plusieurs options comme: limitation de poids, émission et réception de pesage par radio, sortie ordinateur, opération des fonctions par radio-contrôle, etc...

Sa structure en aluminium et sa conception totalement plate en font un Écran macro léger et accessible, afin de faciliter les travaux d'entretien.

## Caractéristiques:

Digits:	5 LED rouges de 60 mm de haut
Température de travail:	-20°C + 60°C
Fonctions:	On, Off, Tare, Somme, Total et Effacer (par télécommande)
Protection:	IP 55 (optionnel IP 65)
Voltage:	48/110/220 optionnel 380 V AC

## ENERGIE LEVAGE

10 Rue Boris Vian 95310 Saint Ouen l' Aumône

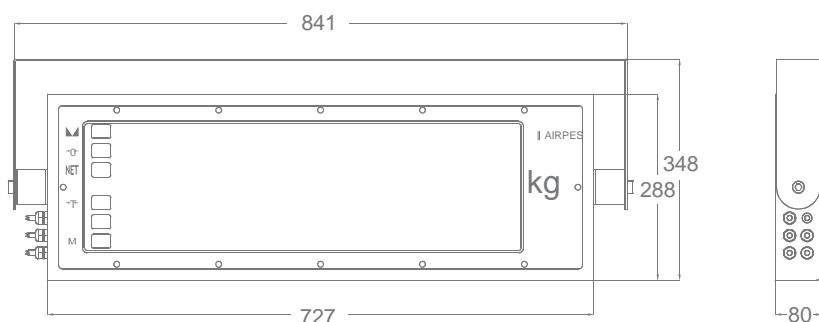
Tél: 01 30 36 51 40 Fax: 01 77 65 62 82

Mail: [info@energie-levage.fr](mailto:info@energie-levage.fr) web: [www.energie-levage.fr](http://www.energie-levage.fr)

# ÉCRAN MACRO AMR-130



Télécommande  
infrarouge



## Informations générales:

L'écran macro AMR-130 a été conçu pour travailler sur structures mobiles et avec un haut degré de vibration, comme des ponts roulants, des grues à tour, des camions grues, élévateurs, etc.

Grâce à la dimension et la luminosité de ses digits, il permet visualiser aussi bien à l'intérieur qu'à l'extérieur et à grande distance.

Cet écran macro peut incorporer plusieurs options comme: limitation de charge, émission et réception de pesage par radio, sortie ordinateur, opération des fonctions par radio-contrôle, etc.

Sa structure en aluminium et sa conception totalement plate en font un Écran macro léger et accessible, afin de faciliter les travaux d'entretien.

## Caractéristiques:

Digits:	5 LED rouges de 130mm de haut
Température de travail:	-20°C + 60°C
Fonctions:	On, Off, Tare, Somme, Total et Effacer (par télécommande)
Protection:	IP 55 (optionnel IP 65)
Voltage:	48/110/220 optionnel 380 V AC

## ENERGIE LEVAGE

10 Rue Boris Vian 95310 Saint Ouen l' Aumône

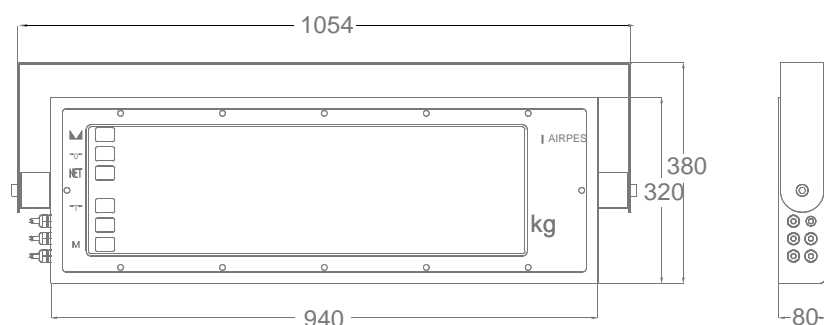
Tél: 01 30 36 51 40 Fax: 01 77 65 62 82

Mail: [info@energie-levage.fr](mailto:info@energie-levage.fr) web: [www.energie-levage.fr](http://www.energie-levage.fr)

# ÉCRAN MACRO AMR-240



Télécommande  
infrarouge



## Informations générales:

L'écran macro AMR-240 a été conçu pour travailler sur structures mobiles et avec un haut degré de vibration, comme des ponts roulants, des grues à bras, des camions grues, des grues à tour, élévateurs, etc.

Grâce à la dimension et la luminosité de ses digits, il permet de visualiser aussi bien à l'intérieur qu'à l'extérieur et à grande distance.

Cet écran macro peut incorporer plusieurs options comme: limitation de poids, émission et réception de pesage par radio, sortie ordinateur, opération des fonctions par radio-contrôle, etc.

Sa structure en aluminium et sa conception totalement plate en font un Écran macro léger et accessible, afin de faciliter les travaux d'entretien.

## Caractéristiques:

Digits:	5 LED rouges de 240 mm de haut
Température de travail:	-20°C + 60°C
Fonctions:	On, Off, Tare, Somme, Total et Effacer (par télécommande)
Protection:	IP 55 (optionnel IP 65)
Voltage:	48/110/220 optionnel 380 V AC

## ENERGIE LEVAGE

10 Rue Boris Vian 95310 Saint Ouen l'Aumône

Tél: 01 30 36 51 40 Fax: 01 77 65 62 82

Mail: [info@energie-levage.fr](mailto:info@energie-levage.fr) web: [www.energie-levage.fr](http://www.energie-levage.fr)